



ASSEN  
Kanaalweg West 5  
Prijs op aanvraag

# Te koop aangeboden

Courant melkveebedrijf op circa 25 ha



**AgriPlaza**  
MAKELAARS

# Kenmerken & specificaties



Melkveebedrijf op circa 25.64.50 ha

NB-vergunning:  
160 stuks melkkoeien  
80 stuks jongvee  
4 paarden  
2 pony's

Ligboxenstal bouwjaar 2002, deels vernieuwd in 2017

Mestoplag: ca 3428 m<sup>3</sup>

# Omschrijving

Te koop aangeboden melkveebedrijf op circa 25.64.50 hectare  
NB-vergunning voor 160 melkkoeien, 80 stuks jongvee, 4 paarden en 2 pony's

## Woning

De woning is gebouwd in 1950 met daarna diverse verbouwingen. De boerderij is traditioneel gebouwd met steensmuren, houten gordingen gedekt met pannen. Middels de voordeur is de hal te bereiken welke doorloopt naar de keuken en de aangrenzende woonkamer. Middels de hal is het kantoor, slaapkamer, badkamer, toilet, en berging te bereiken. Op de eerste verdieping bevinden zich 3 slaapkamers en een toilet met wasmeubel. Het woongedeelte wordt verwarmd middels de CV-installatie (2024) en in de keuken, hal en badkamer bevindt zich vloerverwarming.

## Achterhuis/ligboxenstal

In het achterhuis bevinden zich diverse ruimtes, waaronder een kantine, voormalig tanklokaal, werkplaats etc. Hierachter bevindt zich de ligboxenstal van bouwjaar 1972 (wordt momenteel gebruikt voor opslag). Bestaat uit een betonnen fundering, gemetselde gevels, stalen spanten en asbesthoudende golfplaten. Aangrenzend aan de schuur bevindt zich een schuur met 6 paardenboxen.

## Ligboxenstal

Deze is gebouwd in 2002 en deels vernieuwd in 2017. Bestaat uit een betonnen fundering, gemetselde gevels, stalen spanten en asbestvrije golfplaten. 90 stuks gvboxen en 38 jvboxen. Voor in de ligboxenstal bevinden zich 2 Lely A4 robots welke geplaatst zijn in 2019. Bovenin de ligboxenstal bevindt zich een ontvangstruimte/kantine welke buitenlangs te bereiken is. De stal heeft een 3+1 indeling met 90 stuks grootvee ligboxen en 38 stuks jongvee ligboxen met voldoende ruimte aan het voerhek.

## Jongveeststal/Melktankruimte

Rechts gelegen naast de ligboxenstal bevindt zich de jongveeststal van bouwjaar 1980. Bestaande uit een betonnen fundering, gemetselde gevels, stalen spanten en asbesthoudende golfplaten. Voor de jongveeststal bevindt zich de melktankruimte etc., bouwjaar 2016.

## Jongveeststal

Schuin achter de ligboxenstal bevindt zich de jongveeststal, gebouwd in 1990 en bestaat uit een betonnen fundering, gemetselde gevels, stalen spanten en asbesthoudende golfplaten. In deze jongveeststal bevinden zich circa 29 ligboxen en afkalfruimte, opgesteld in U-vorm.

## Werktuigenberging

Achterop het bedrijfserf bevindt zich een open-front werktuigenberging, gebouwd in 1985. De berging is gebouwd met stalen spanten, gemetselde gevels en asbestvrije golfplaten.

### Mestsilo

Naast de werktuigenberging staat nog een mestsilo. Type Gaasmat met kunststofwanden en drijfdek. Deze is gebouwd in 2017 en heeft een inhoud van 1800 M<sup>3</sup>

### Mestopslag

Totaal is er circa 3428 m<sup>3</sup> mestopslag op het bedrijf aanwezig waarvan er ca. 1600 m<sup>3</sup> in de kelders onder de stallen en ca. 1800 m<sup>3</sup> in de mestsilo

### Nutsvoorzieningen:

- Elektriciteit / (kracht)-stroom aanwezig, met Scope 10-inspectie rapport.
- Glasvezel aansluiting
- Gasaansluiting
- Wateraansluiting
- Eigen waterbron
- Niet aangesloten op het riool

### Vergunning:

NB-vergunning aanwezig voor 160 melkkoeien (127 st. in de ligboxenstal, 33 st. in de ligboxenstal achter de woning), 80 stuks jongvee, 4 paarden en 2 pony's.

### Landbouwgrond

De boerderij staat op circa 25.64.50 hectare inclusief ondergrond en bos.

### Bodemsoort:

Hn23: Veldpodzolgronden; lemig fijn zand

### Onderzoeksplicht

Conform de algemene verkeersopvattingen heeft een koper een eigen onderzoeksplicht ter zake alle onderwerpen die voor hem van belang (kunnen) zijn, zoals bijvoorbeeld: bestemmingsplannen, bouwverordeningen, streekplannen e.d.

Bezichtiging uitsluitend op afspraak. Voor inlichtingen; Harry Nijborg (06-20441260)



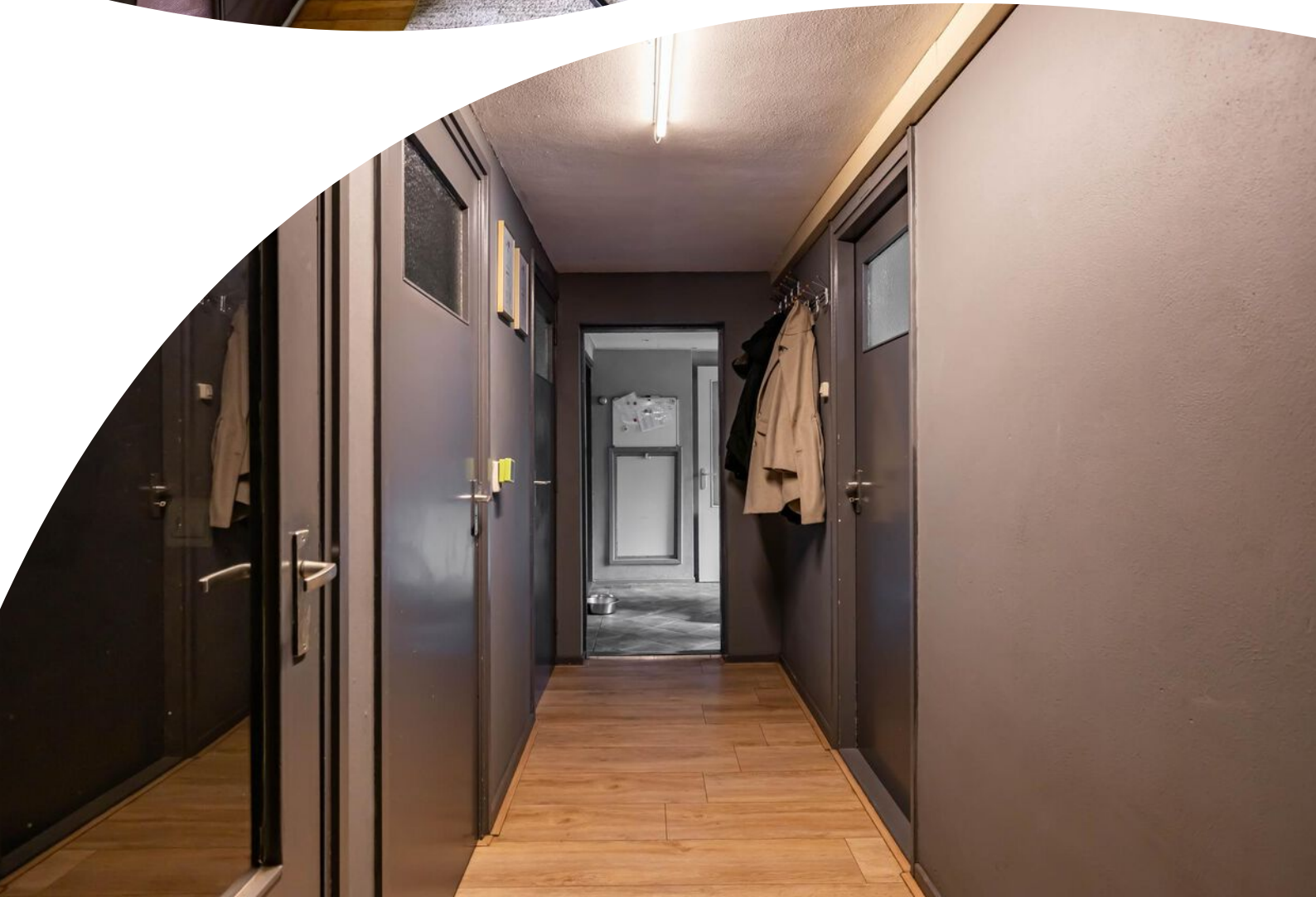




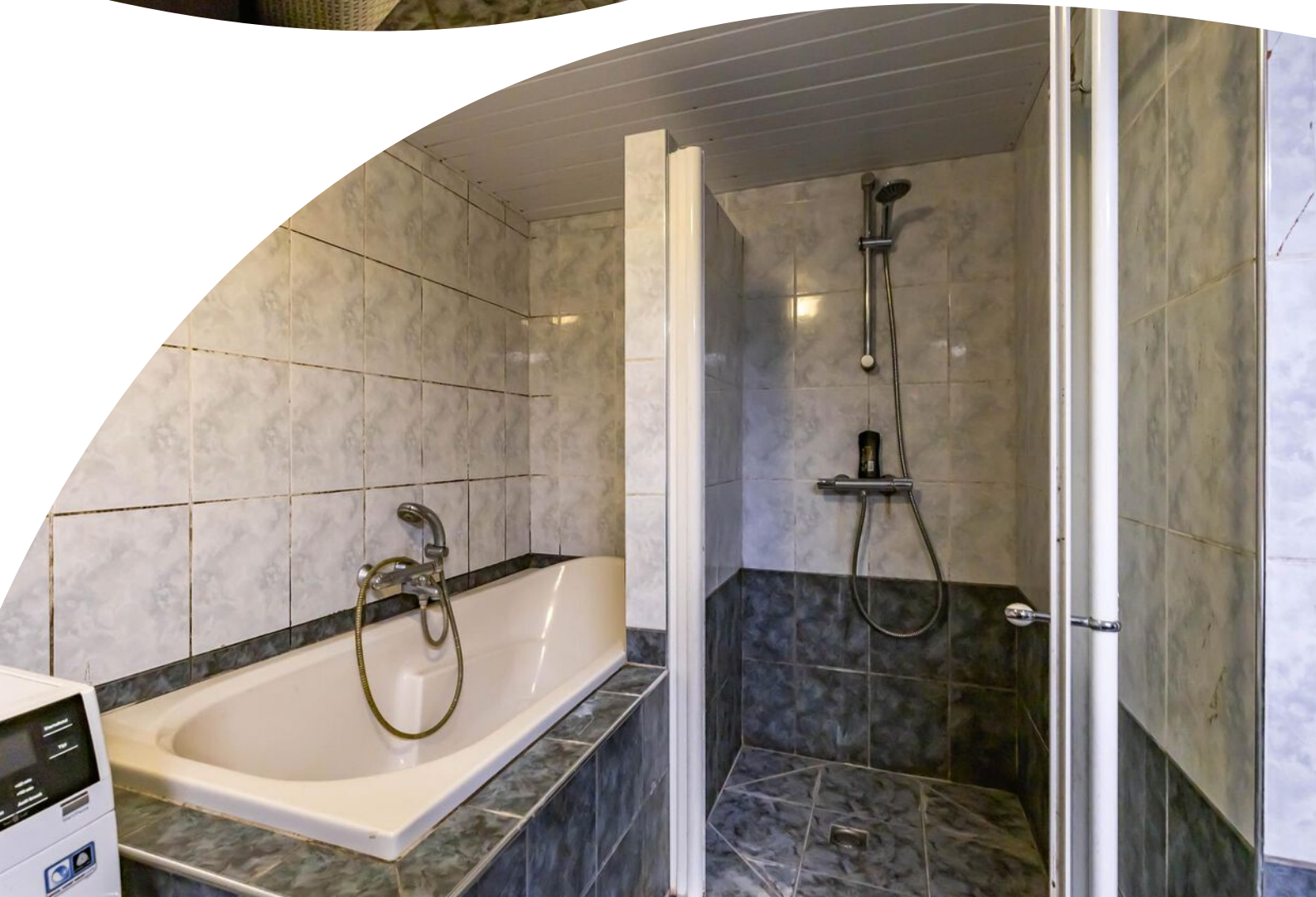












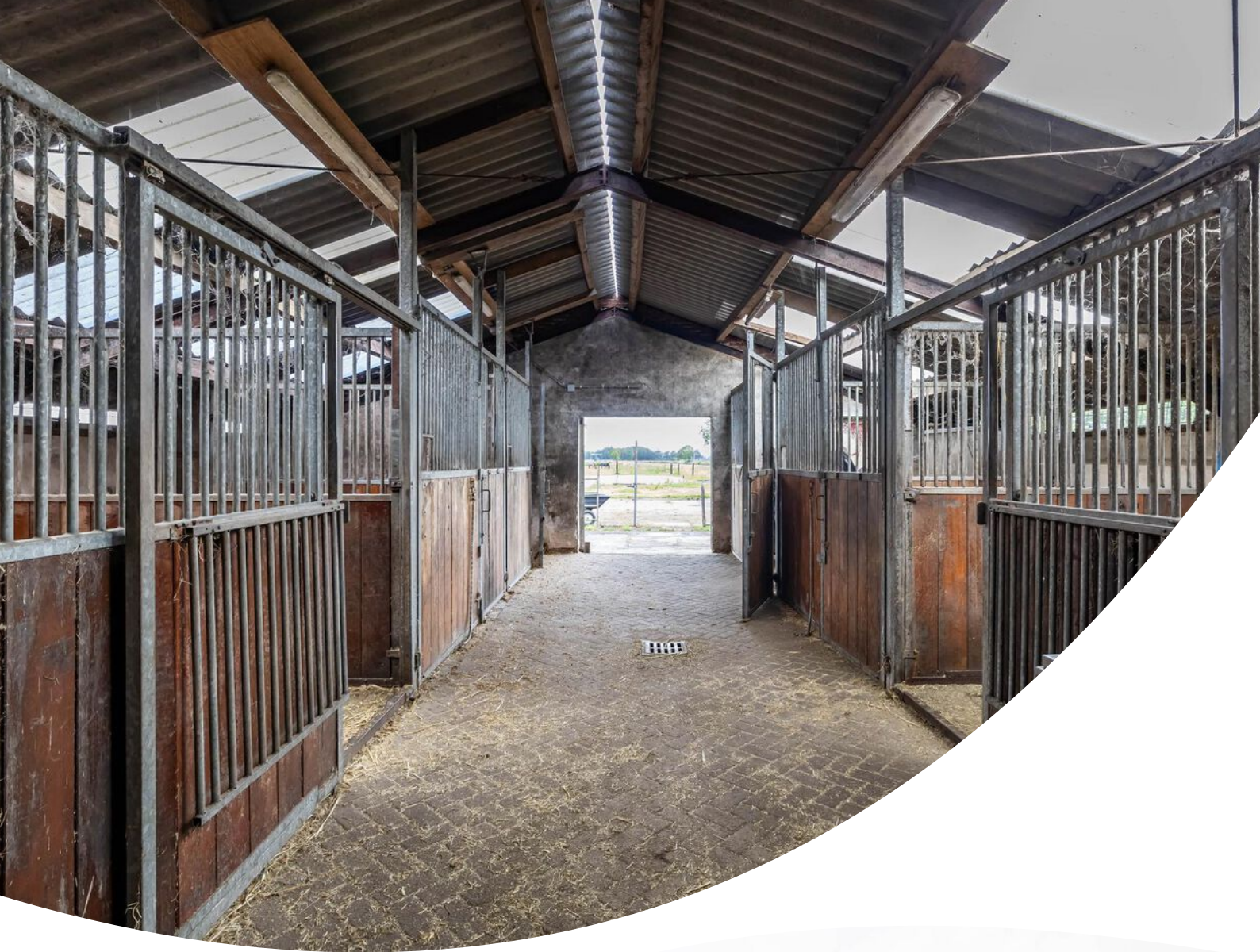






































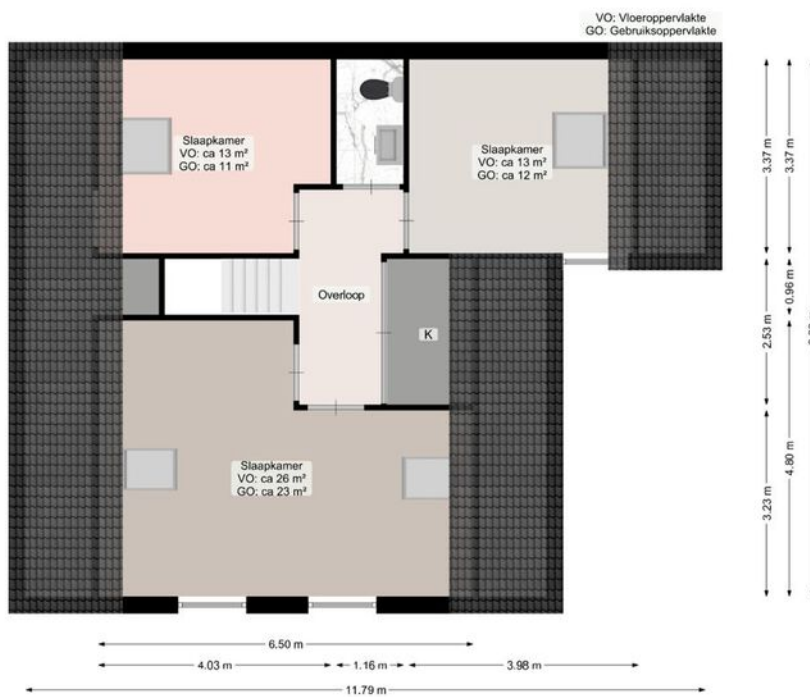
# Plattegrond

## Begane grond



# Plattegrond

## Eerste verdieping



Deze plattegrond is opgesteld door Audfio.  
Aan de plattegrond kunnen geen rechten worden ontleend.

# Milieutekening

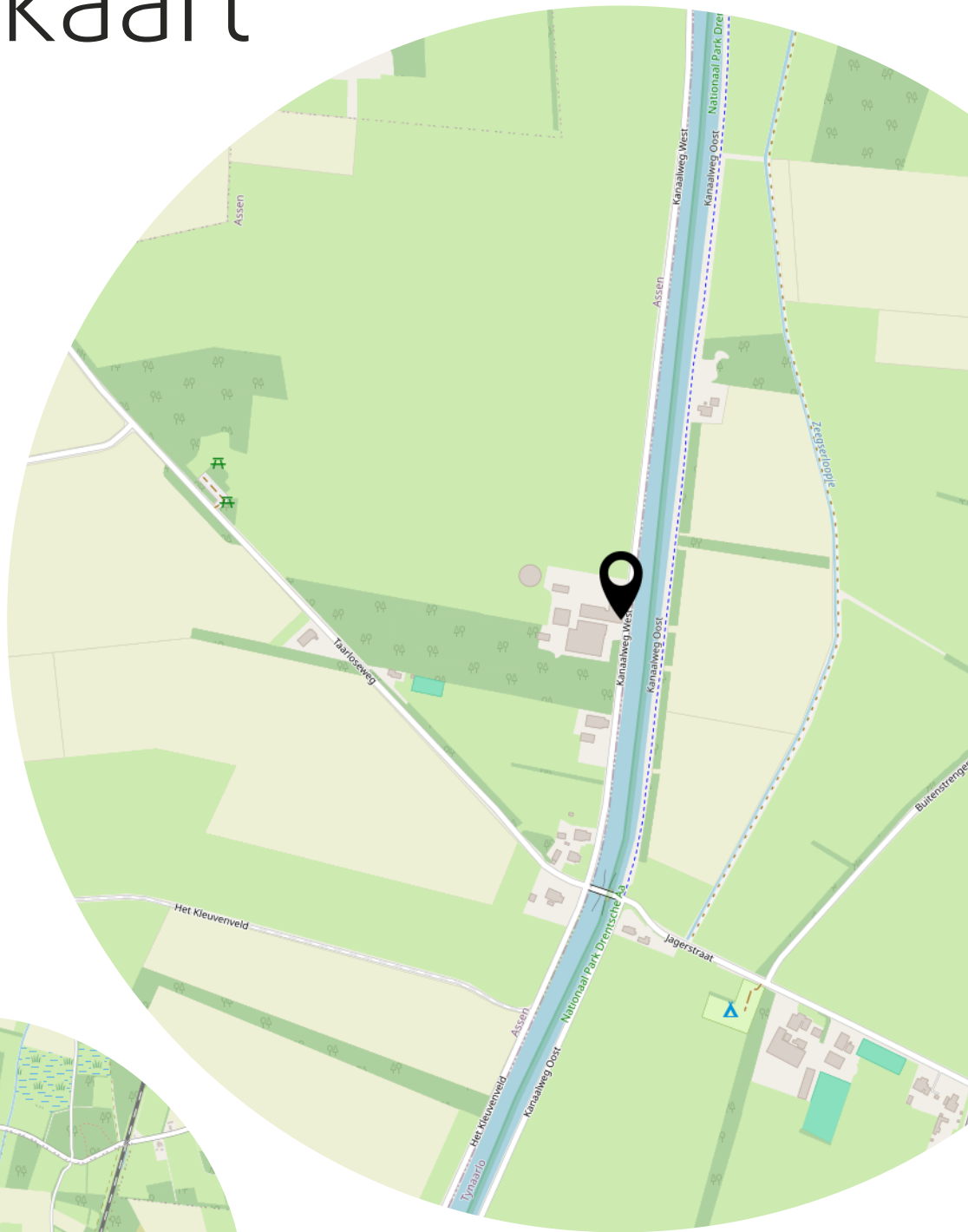
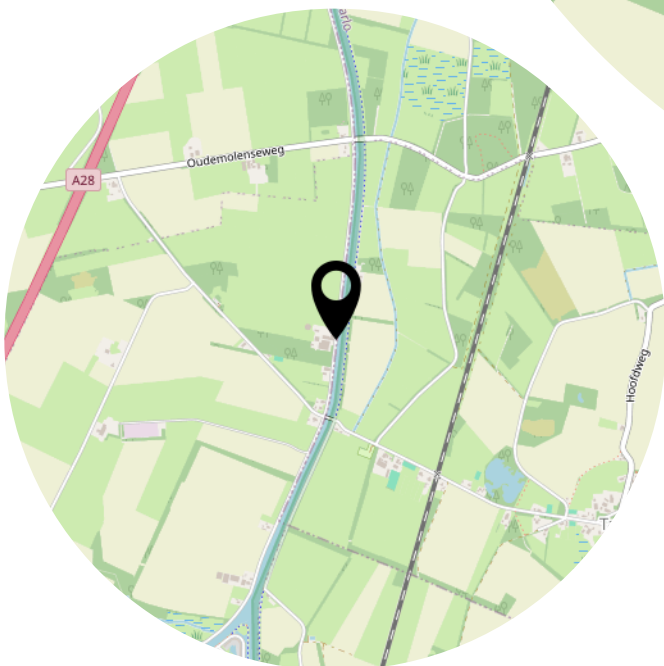
Bevoegd gebouwen

Bevoegd	Soort	Soort	Soort	Soort	Soort	Soort	Soort	Soort	Soort	Soort	Soort	Soort	Soort
1	Tuinstad	Woning	Woning	Woning	Woning	Woning	Woning	Woning	Woning	Woning	Woning	Woning	Woning
2	Woning	Woning	Woning	Woning	Woning	Woning	Woning	Woning	Woning	Woning	Woning	Woning	Woning
3	Woning	Woning	Woning	Woning	Woning	Woning	Woning	Woning	Woning	Woning	Woning	Woning	Woning
4	Woning	Woning	Woning	Woning	Woning	Woning	Woning	Woning	Woning	Woning	Woning	Woning	Woning
5	Woning	Woning	Woning	Woning	Woning	Woning	Woning	Woning	Woning	Woning	Woning	Woning	Woning
6	Woning	Woning	Woning	Woning	Woning	Woning	Woning	Woning	Woning	Woning	Woning	Woning	Woning
7	Woning	Woning	Woning	Woning	Woning	Woning	Woning	Woning	Woning	Woning	Woning	Woning	Woning
8	Woning	Woning	Woning	Woning	Woning	Woning	Woning	Woning	Woning	Woning	Woning	Woning	Woning
9	Woning	Woning	Woning	Woning	Woning	Woning	Woning	Woning	Woning	Woning	Woning	Woning	Woning
10	Woning	Woning	Woning	Woning	Woning	Woning	Woning	Woning	Woning	Woning	Woning	Woning	Woning





# Locatie op de kaart



Heeft u  
interesse?



**AgriPlaza**  
MAKELAARS