



PESSE
Kerkweg 3a

Verkoop middels inschrijving



AgriPlaza
MAKELAARS

Melkveebedrijf anex varkenshouderij

Kenmerken & specificaties



Melkveebedrijf anex
varkenshouderij

NB-wetvergunning voor;
- 70 stuks melkkoeien (A1.100.1)
- 50 stuks jongvee (A3)
- 560 stuks vleesvarekens (D3.100.1)
- 600 stuks vleesvarkens (D3.2.14.2)

In te schrijven middels meerdere opties!

- Optie 1; Complete bedrijf incl. de cultuurgrond. Totaal 27.18.92 ha. (Rood ingekleurd)
- Optie 2; Woning, gebouwen en ondergrond. Totaal 1.50.00 ha (Paars ingekleurd)
- Optie 3; Woning, gebouwen, ondergrond en huiskavel. Totaal 16.19.82 ha (Groen ingekleurd)
- Optie 4; Cultuurgrond perceel 1. Totaal 6.50.05 ha (Geel ingekleurd)
- Optie 5; Cultuurgrond perceel 2. Totaal 14.69.82 ha (Oranje ingekleurd)
- Optie 6; Cultuurgrond perceel 3. Totaal 4.49.05 ha (Blauw ingekleurd)
- Optie 7; een naar eigen in te vullen combinatie van bovenstaande nummers.

Omschrijving

Een mooi gelegen melkveebedrijf annex varkenshouderijbedrijf op ca. 27 ha landbouwgrond.

! VERKOOP ZAL MIDDELS EEN INSCHRIJVING VERLOPEN !

NB-wetvergunning voor
70 stuks melkkoeien (A1.100.1)
50 stuks jongvee (A3)
560 stuks vleesvarkens (D3.100.1)
600 stuks vleesvarken (D3.2.14.2)

De verkoop van de boerderij zal middels een inschrijving verlopen, hierbij kan er op diverse manieren worden ingeschreven.

Optie 1; Complete bedrijf incl. de cultuurgrond. Totaal 27.18.92 ha. (Rood ingekleurd)
Optie 2; Woning, gebouwen en ondergrond. Totaal 1.50.00 ha (Paars ingekleurd)
Optie 3; Woning, gebouwen, ondergrond en huiskavel. Totaal 16.19.82 ha (Groen ingekleurd)
Optie 4; Cultuurgrond perceel 1. Totaal 6.50.05 ha (Geel ingekleurd)
Optie 5; Cultuurgrond perceel 2. Totaal 14.69.82 ha (Oranje ingekleurd)
Optie 6; Cultuurgrond perceel 3. Totaal 4.49.05 ha (Blauw ingekleurd)
Optie 7; een naar eigen in te vullen combinatie van bovenstaande nummers.

De oppervlaktes zijn circa, deze dienen nog exact ingemeten te worden (en kunnen dus ook geen rechten aan worden ontleent).

De inschrijving sluit op 2 juni 2025 om 12:00 uur.

Nadere uitleg hiervan is te vinden in het op te vragen inschrijfformulier.

Omschrijving bedrijf;

Woning

Nette woning uit 1973. Spouwmuren, zadeldak geïsoleerd (in 2004), betonnen begane grond vloer, houten kozijnen met dubbelglas.

Begane grond: Entree met toegang tot de ruime woonkamer (ca. 38m²), slaapkamer/kantoor, toilet, keuken voorzien van diverse inbouwapparatuur, bijkeuken, toilet en ruime badkamer (vv. inloopdouche en wastafelmeubel)

Eerste verdieping: Toegang via vaste trap naar de overloop. Vanuit de overloop toegang tot 4 slaapkamers (ca. 19, 17, 7 en 6 m²).

Verder is er een ruime tuin aanwezig om de woning heen en een overkapping aan de zijkant.

Ligboxenstal

De ligboxenstal is gebouwd in 1974 en betreft een 1+3 opstelling met in totaal 87 ligboxen. Stalen spantconstructie met houten gordingen. Het dak is voorzien van asbestvrije platen. Melkstal voorzien van een 2x6 stands geplaatst in 2017. Het tanklokaal is voorzien van een melktank (Mueller, plaatsingsjaar circa 2000 en 5.200 liter) en reinigingsautomaat. Voorin de stal bevindt zich tevens de afkalfruimte. Ligboxenstal is voorzien van een roostervloer en is onderkelderd.

Werktuigenberging

Naast de ligboxenstal staat de werktuigenberging van bouwjaar 1974, steensmuur en asbestvrije platen als dakbedekking.

Varkensschuur 1

De varkensschuur is gebouwd in 2008, muren bestaan uit prefab betonpanelen in combinatie met damwand, dakbedekking voorzien van asbestvrije golfplaten.

De stal biedt plaats voor circa 588 vleesvarkens. De stal heeft 6 afdelingen en één centrale gang. De stal is aangesloten op een luchtwasser.

Varkensschuur 2

Tussen de werktuigenberging en varkensschuur 1 staat nog een varkensschuur. Deze is gebouwd in 1974 en bestaat uit steensmuren, asbestplaten. Bij voortzetting van de huidige bedrijfsvoering zal deze stal gerenoveerd moeten worden.

Bodemkaart:

Hn23 Veldpodzolgronden; lemig fijn zand

Hn21 Veldpodzolgronden; leemarm en zwak lemig fijn zand

Duurzaamheid

Het bedrijf beschikt over 130 stuks zonnepanelen. 90 stuks op de ligboxenstal en 40 stuks op de varkensstal.

Totale mestopslag 2650 m³ (zowel onder de stallen als onder de sleufsilos).

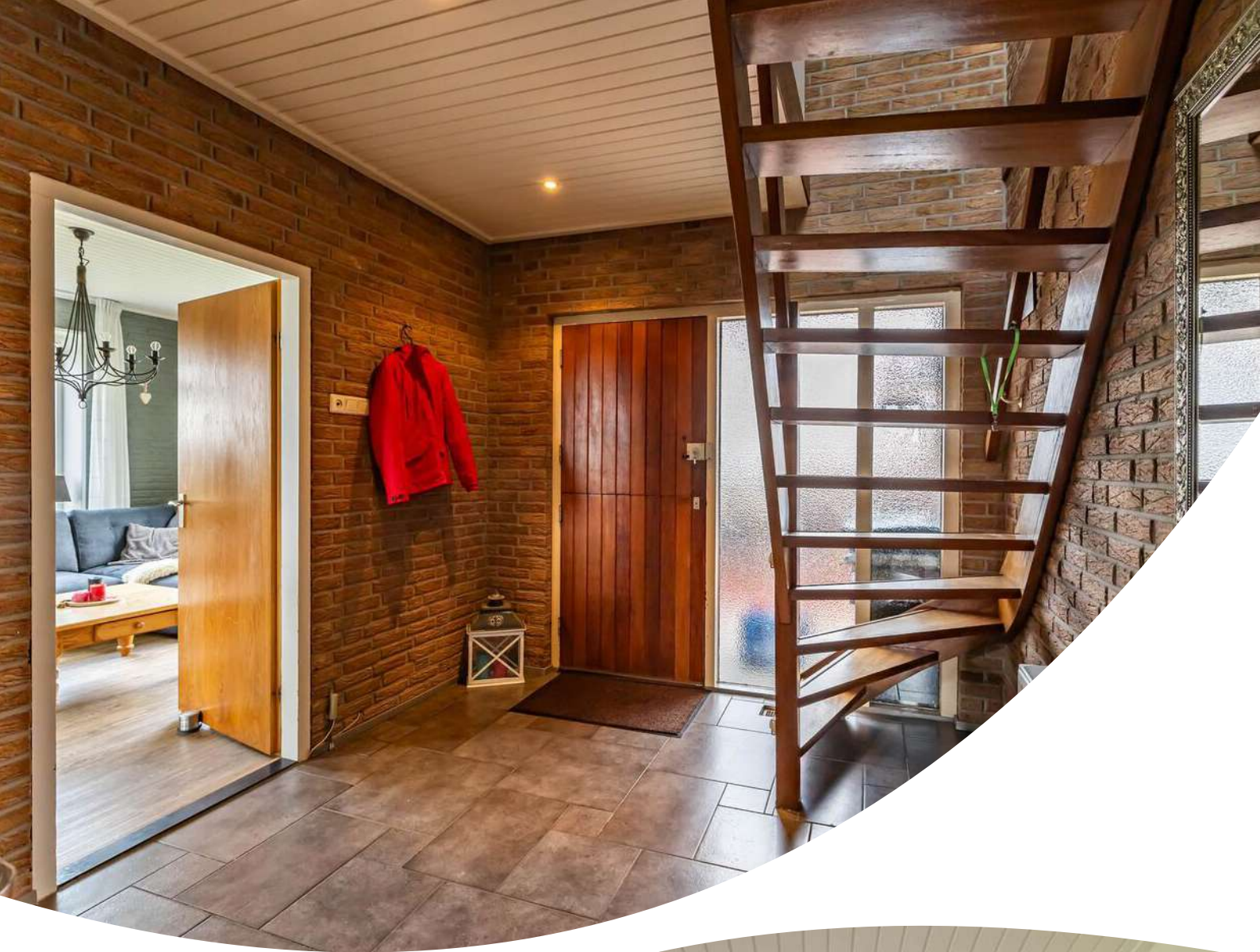
Onderzoeksplicht

Conform de algemene verkeersopvattingen heeft een koper een eigen onderzoeksplicht ter zake alle onderwerpen die voor hem van belang (kunnen) zijn, zoals bijvoorbeeld: bestemmingsplannen, bouwverordeningen, streekplannen e.d.

Voor inlichtingen; Harry Nijborg (06-20441260) of Melissa Smit (06-45994279)



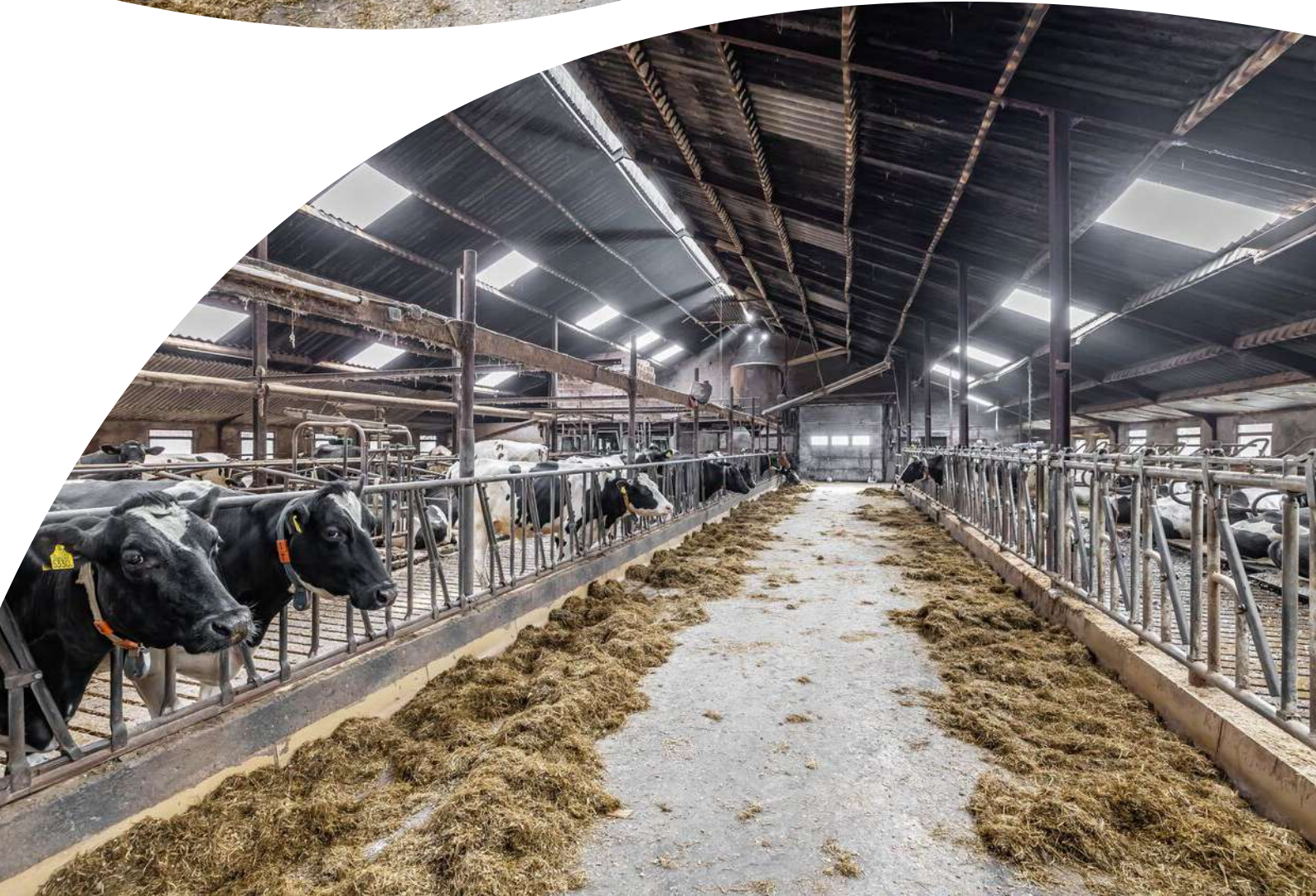
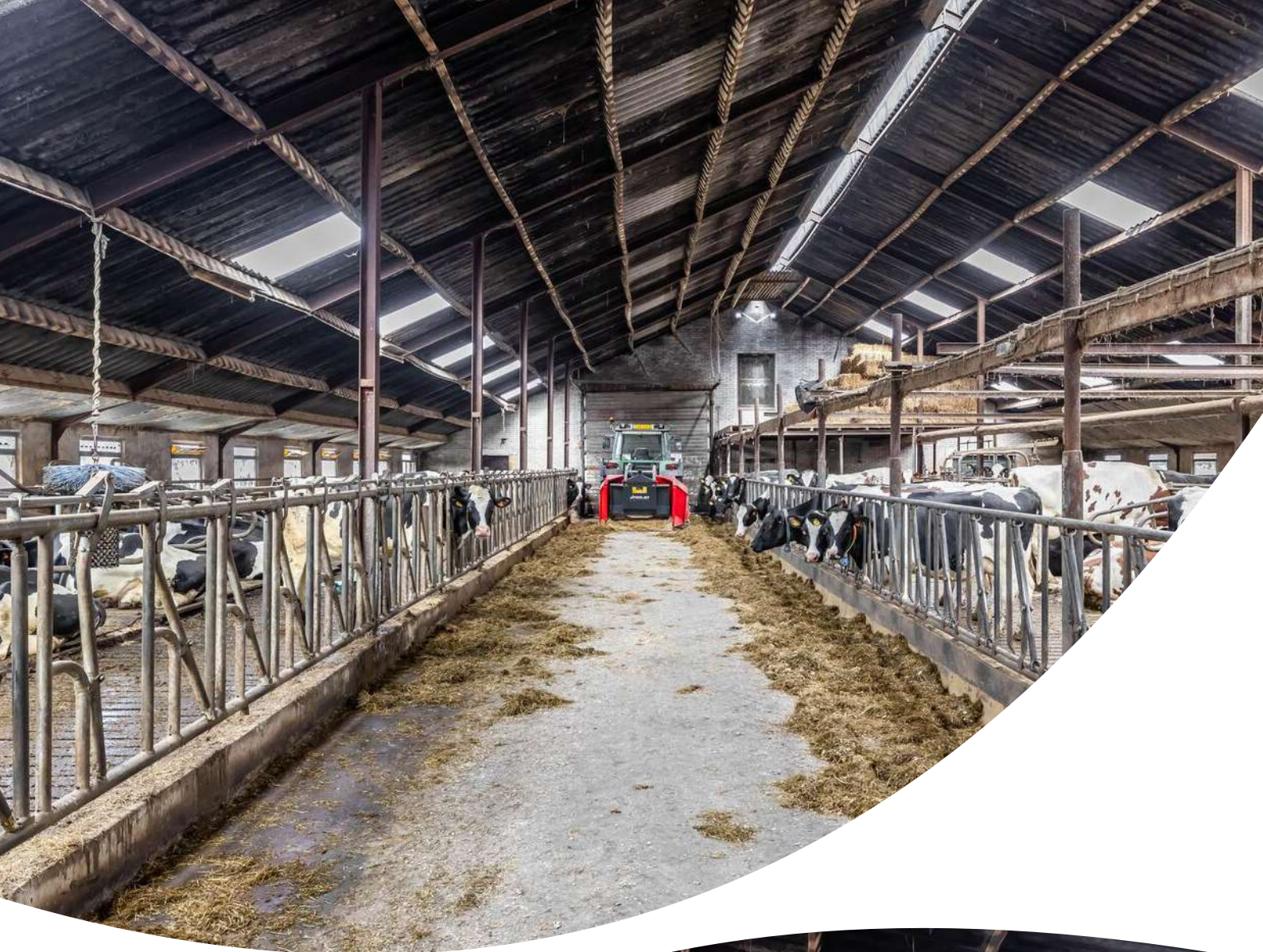
















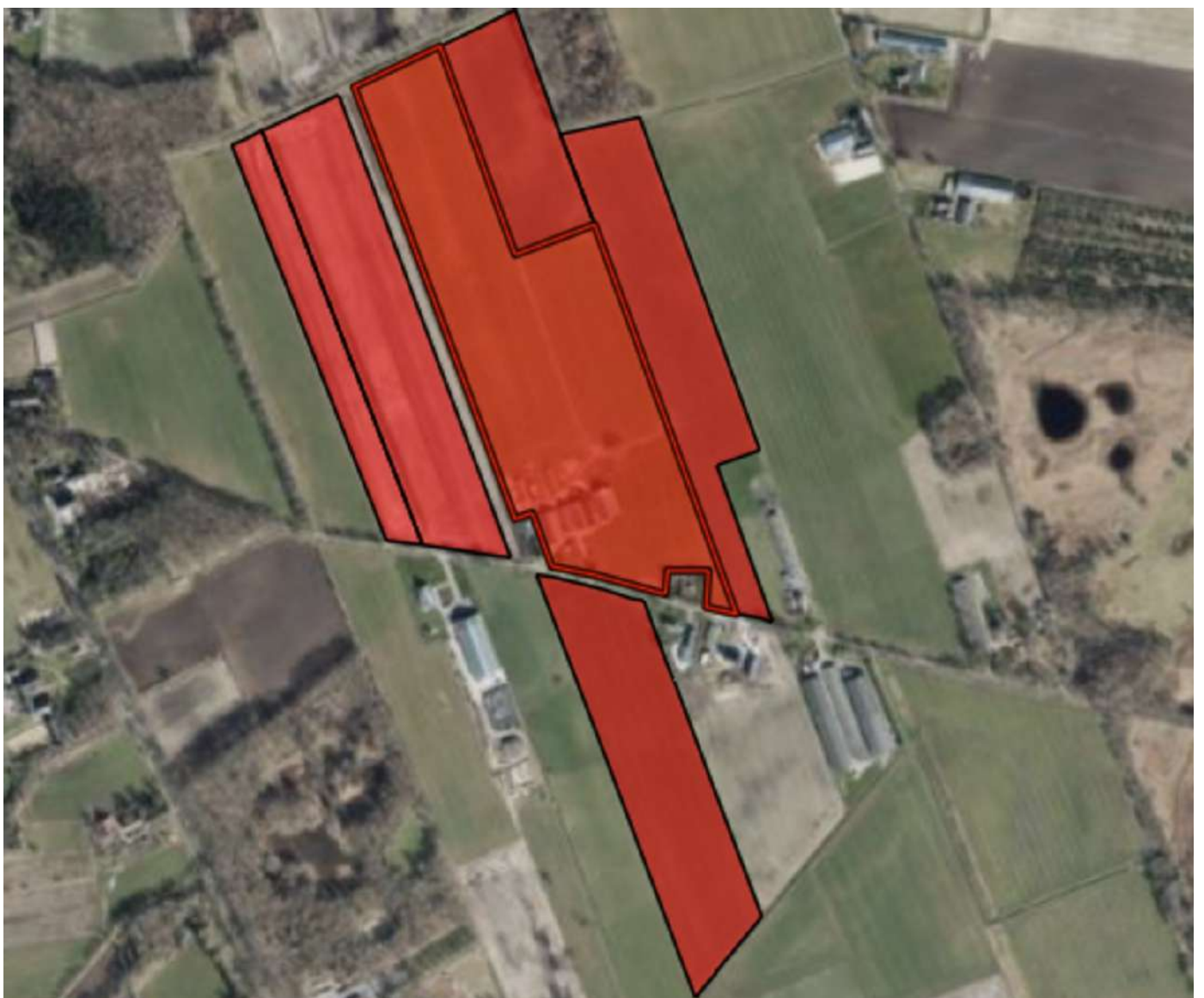




Optie 1



Optie 1



Optie 2



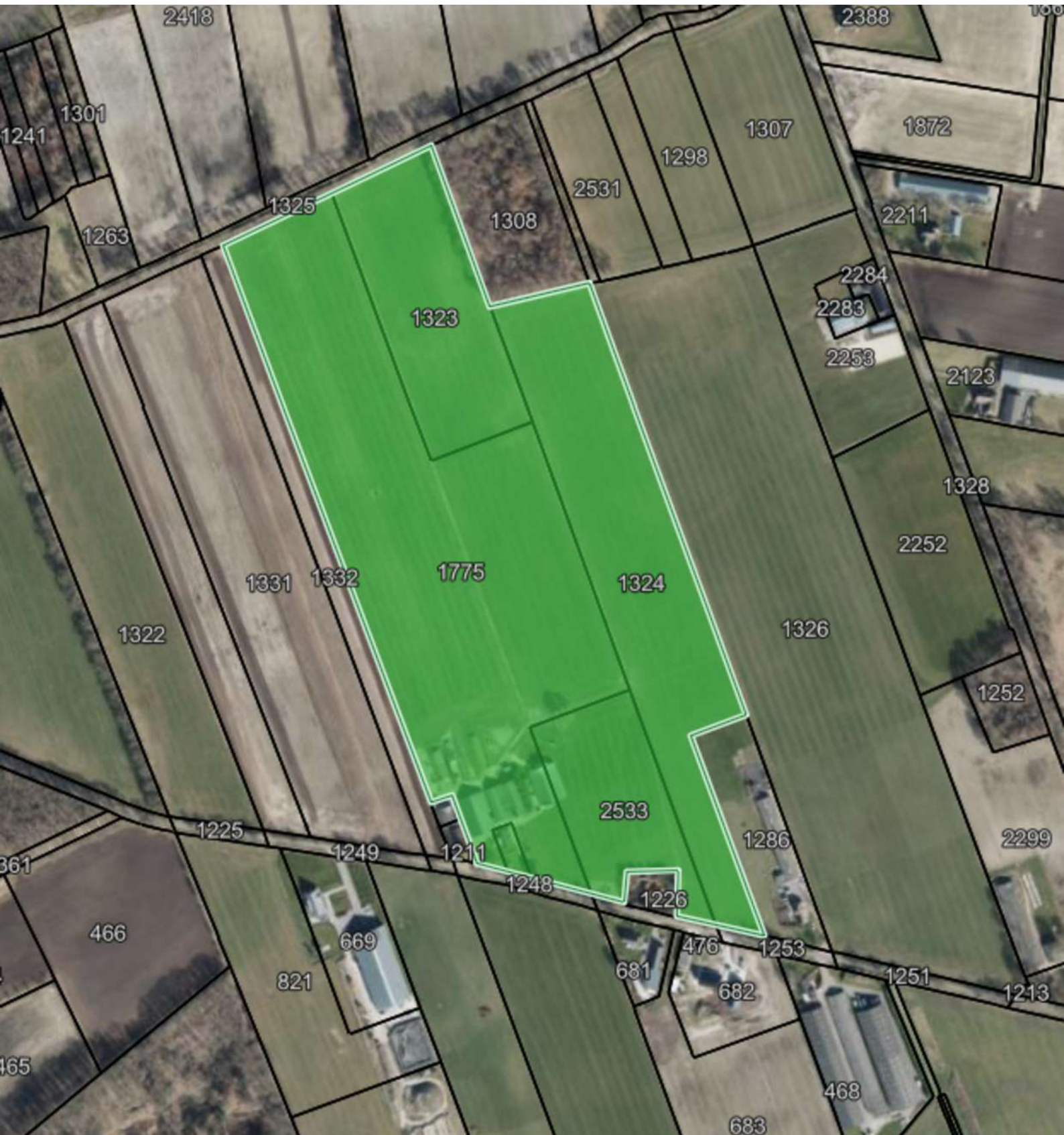
Optie 2



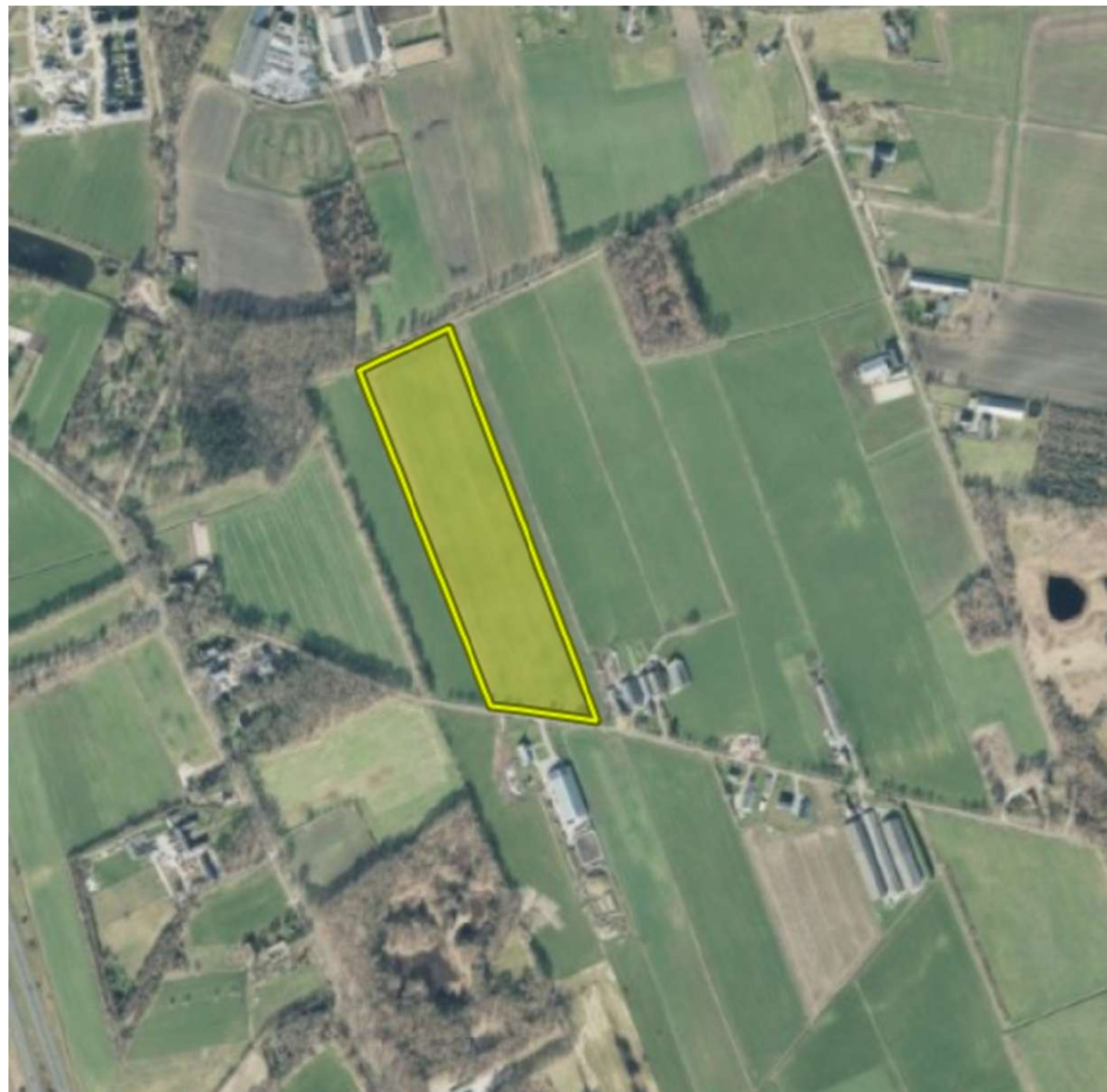
Optie 3



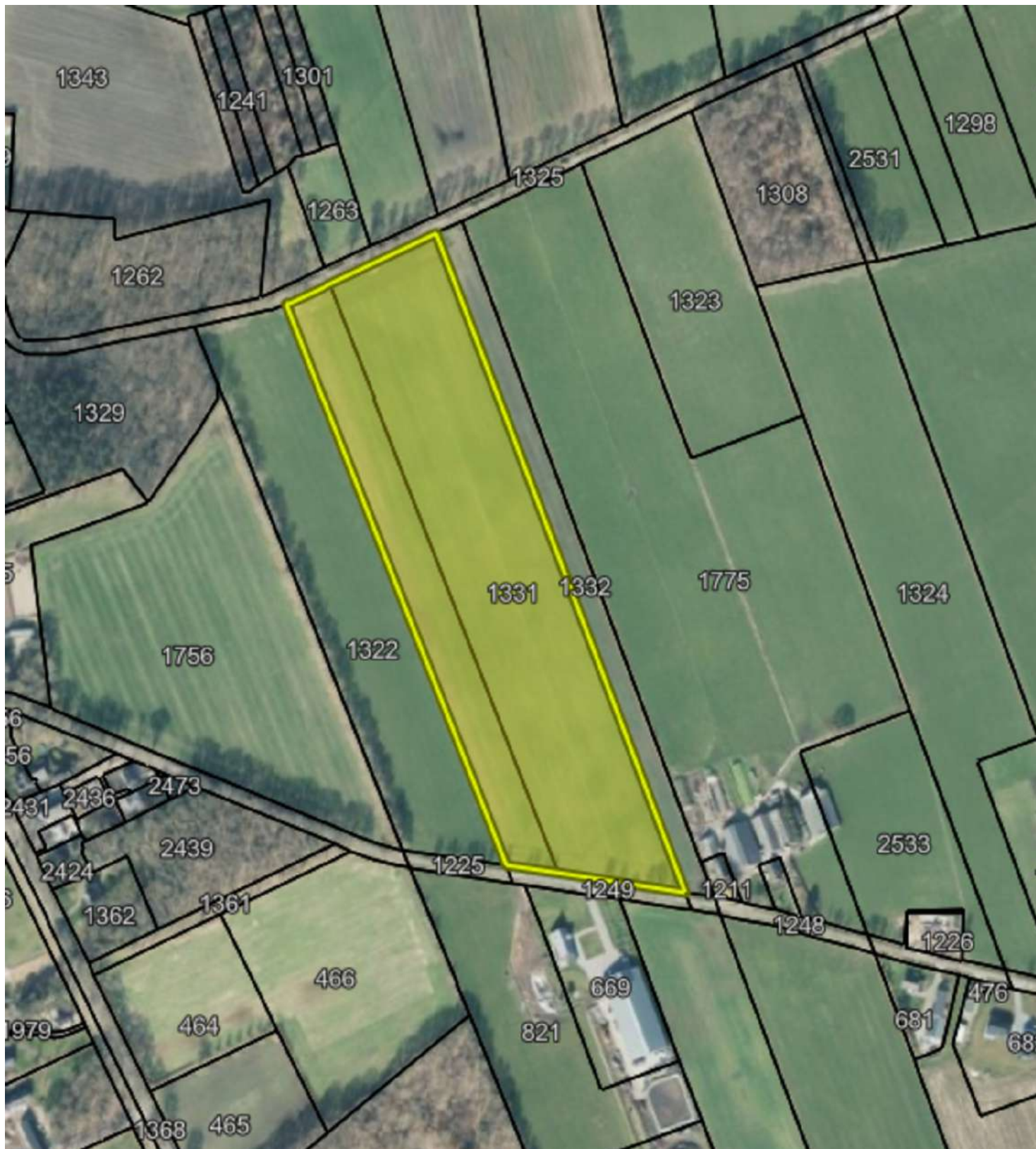
Optie 3



Optie 4



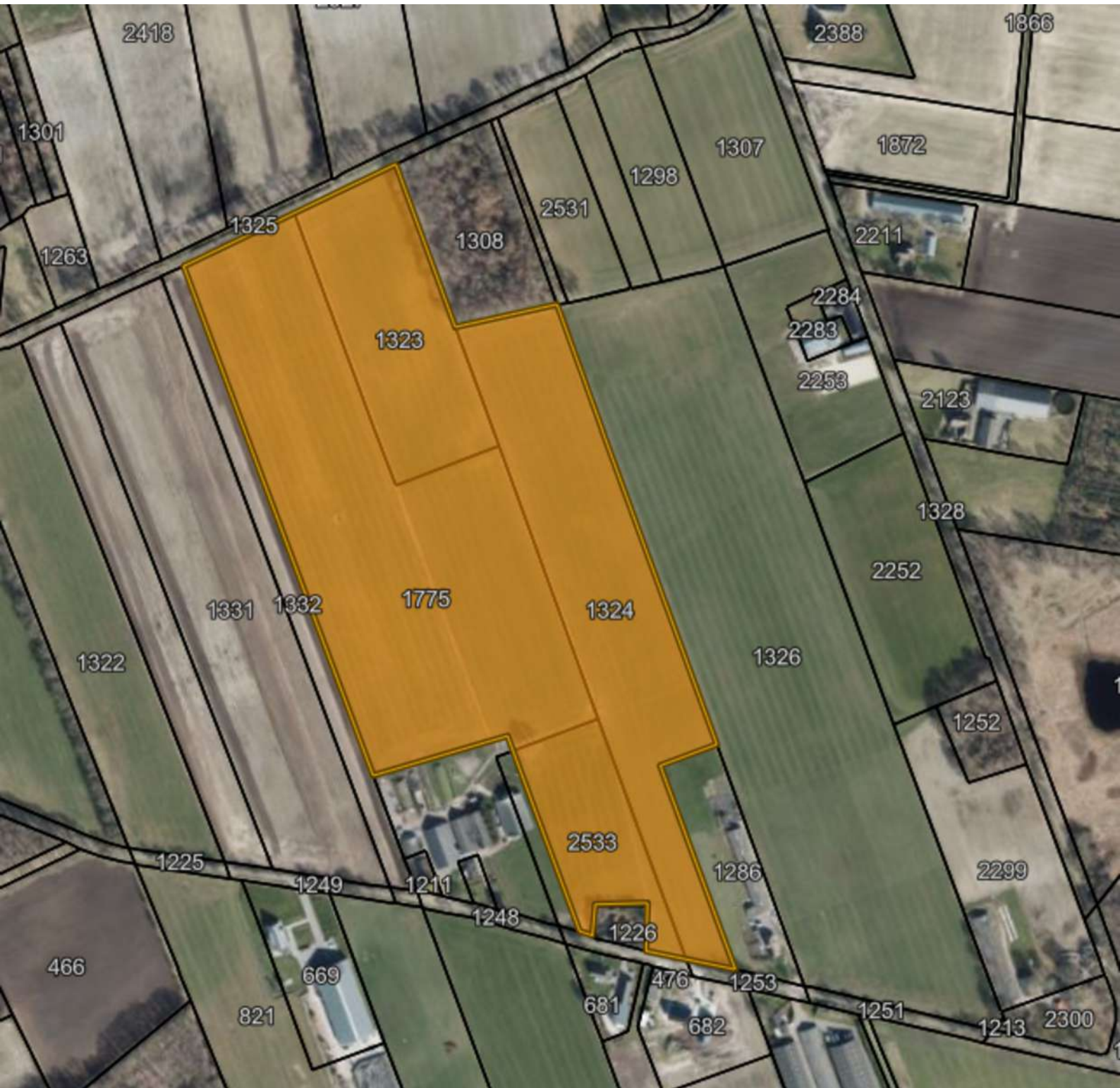
Optie 4



Optie 5



Optie 5



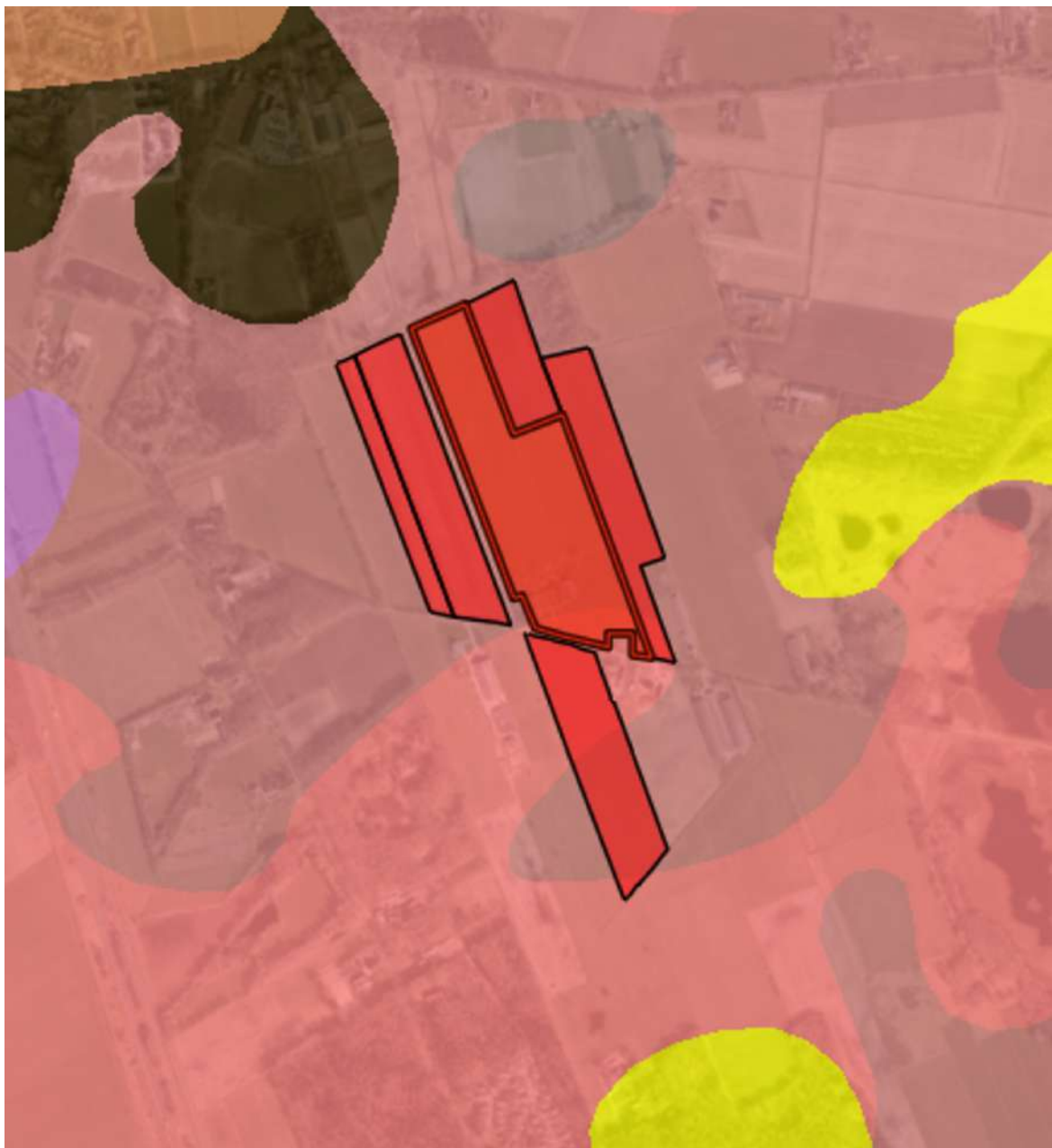
Optie 6



Optie 6



Bodemkaart



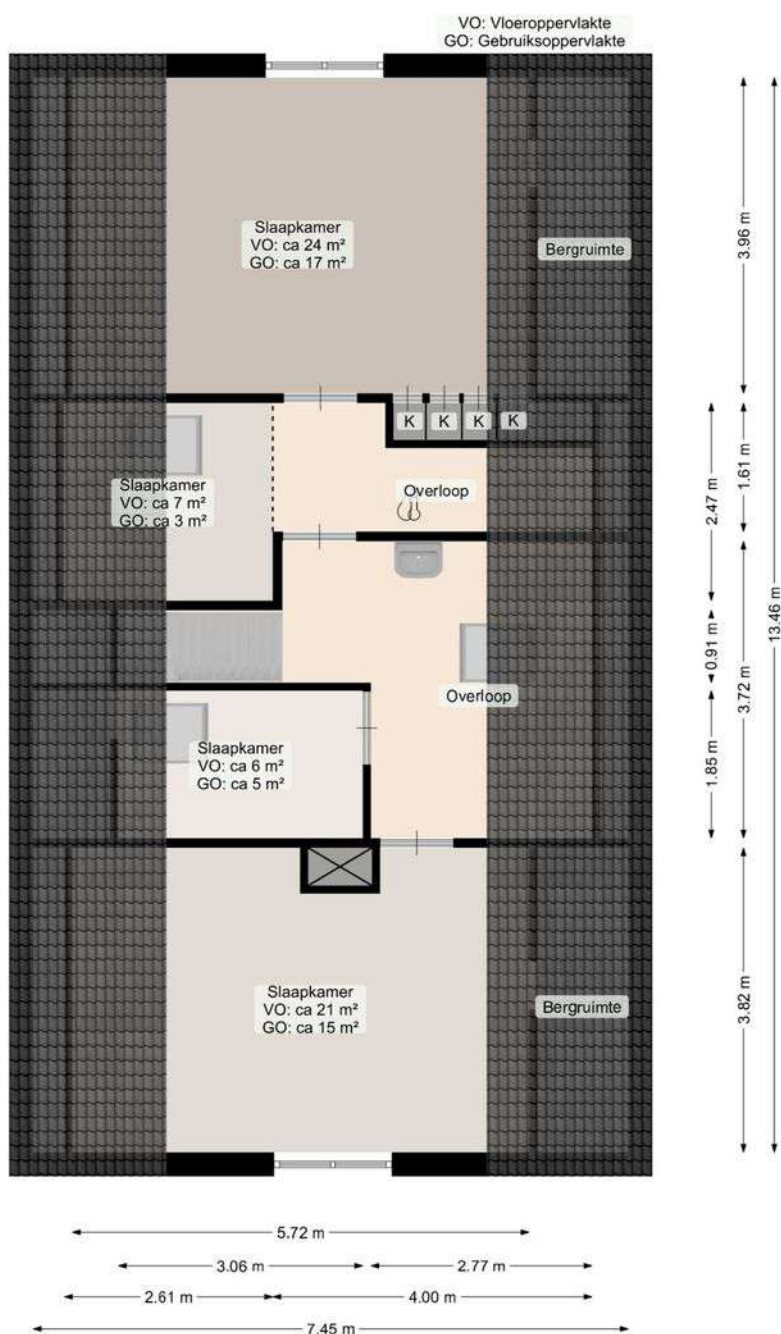
Plattegrond Woning

Begane grond



Plattegrond Woning

Eerste verdieping



Deze plattegrond is opgesteld door Aedific.
Aan de plattegrond kunnen geen rechten worden ontleend.

Heeft u
interesse?



AgriPlaza
MAKELAARS