

ADRIAAN

VAN DEN

HEUVEL

**MAKELAARS
ADVISEURS**



**CHIJNSGOED 10A
STERKSEL**

HEUVEL.NL • WÉRKT VOOR U



**MAKELAARS
ADVISEURS**

Nodigt u uit

Geachte mevrouw, mijnheer,

Voor U ligt de brochure met informatie over het object aan Chijnsgoed 10A te STERKSEL.
U vindt hierin foto's, een omschrijving, plattegronden, de bestemming, kadastrale kaart en de situering.

Op deze wijze krijgt U een goede eerste indruk van het object.
Voor vragen of een afspraak voor een vrijblijvende bezichtiging, kunt u contact opnemen met ons kantoor.

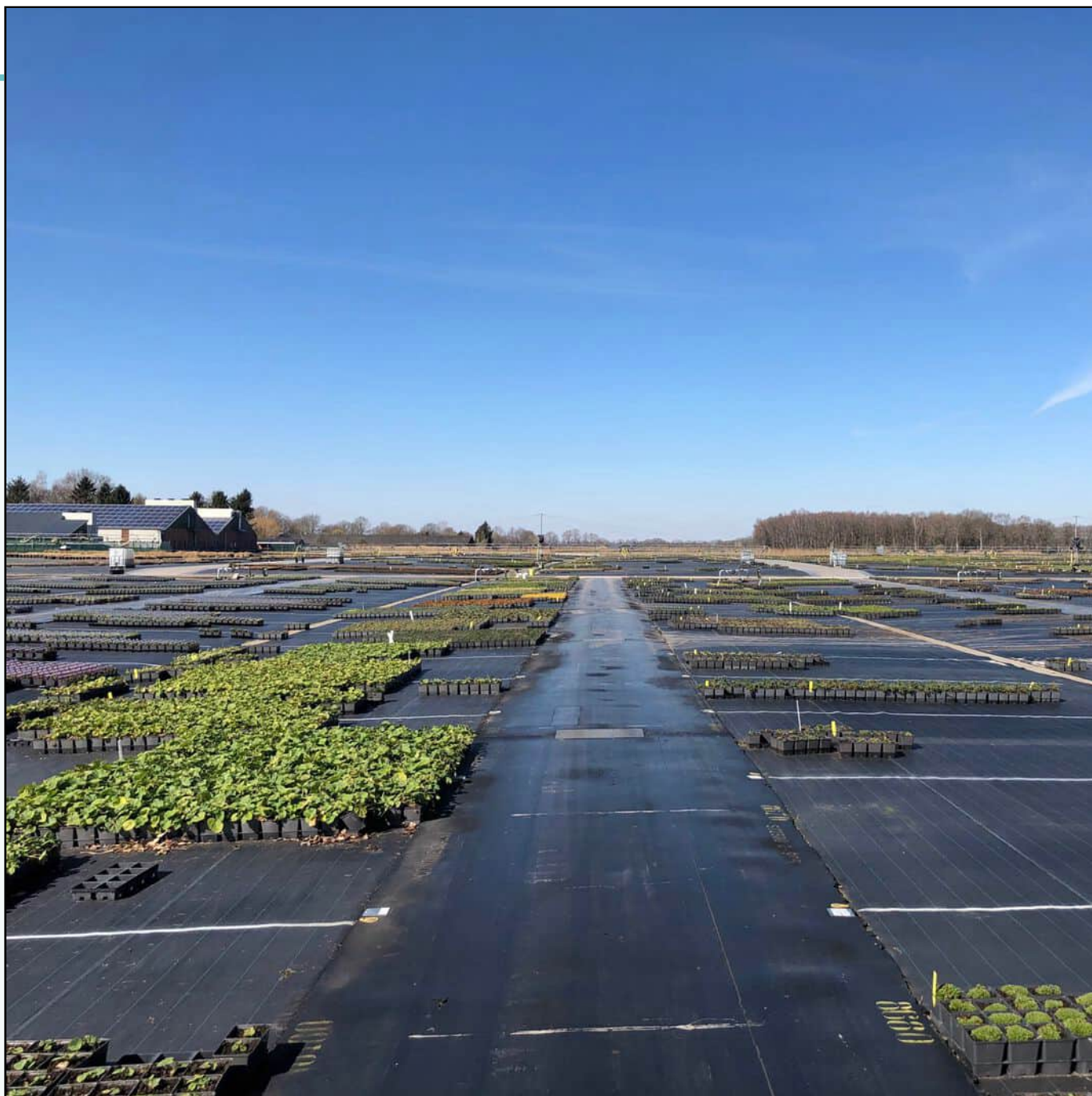
LAAT U VERRASSEN! EEN HUIS IS EMOTIE!

Graag tot binnenkort,

Met vriendelijke groet,



Frank Hendriks
06 53 72 58 25
frank@heuvel.nl



Per direct te huur
bedrijfsloods van ca. 1.300 m² en ca. 4,00.00 ha containerveld met
bijbehorende voorzieningen.
De locatie leent zich goed voor (pot)planten of zachtfruit.

HUURPRIJS OP AANVRAAG

Aanvaarding in overleg

Chijnsgoed 10A te Sterksel

ALGEMEEN

Royale bedrijfsloods en containerveld met bijbehorende voorzieningen, gelegen in het buitengebied van Sterksel.

Het bedrijf is gelegen in een omgeving met landerijen en agrarische bedrijven. De locatie is op korte afstand van de A2 gelegen en op ca. 10 minuten tot de dagelijkse voorzieningen.

OPPERVLAKTEN

Bedrijfsloods: ca. 1.300 m²

Containerveld: ca. 4,00.00 ha

VOORZIENINGEN

- Glasvezel
- WIFI over het gehele terrein
- Camera voorbereiding
- ca. 1.000 m² erfverharding (beton)
- Foliebassin, oppervlakte ca. 2.000 m² en inhoud ca. 6.000 m³
- 2 boogkassen, oppervlakte ca. 576 m²

BIJZONDERHEDEN

Het bedrijf wordt volledig verwarmd zonder het gebruik van gas.

AANVAARDING

Per direct.

HUURTERMIJN

In overleg.

HUURPRIJS

Op aanvraag.

BIJKOMENDE LEVERINGEN EN DIENSTEN

Niet van toepassing.

ZEKERHEIDSTELLING

Waarborgsom ter grootte van drie maanden huur incl. BTW.

Chijnsgoed 10A te Sterksel

HUURBETALING

De huurbetaling dient per maand en bij vooruitbetaling te worden voldaan.

OPLEVERINGSNIVEAU

In de huidige staat. Aan de huurovereenkomst zal een opleveringsrapport gehecht worden welke de opleveringstoestand van het gehuurde weergeeft.

VOORBEHOUD

Een en ander geschiedt onder aanvaarding en uitdrukkelijk voorbehoud goedkeuring opdrachtgever.

Omschrijving machineberging/loods

Bouwjaar: ca. 2006

Spantconstructie: stalen spanten

Gevels: zijgevels gebouwd met stenen plint (spouw, 80 cm hoog) en sandwichpanelen (muurplaathoogte 4,50 meter). Zijgevels gebouwd van steen (spouw) en topgevels van sandwichpanelen

Dak: sandwichpanelen

Vloer: betonvloer met vloerverwarming middels warmteterugwinning

Kozijnen: kunststof

Beglazing: dubbele beglazing

INDELING

Werkruimte (200 m²) voorzien van:

- 3 geïsoleerde schuifdeuren
- Loopdeur
- Technische ruimte met vloerverwarmingsunit, 2x hydrofoor, warmtepomp, warmtewisselaar, boiler (500 liter) en warmtebron

Zolder (beton, ca. 200 m²) bereikbaar middels vaste stalen trap en voorzien van:

- Magazijn
- Toilet, geheel betegeld
- 2 slaapkamers/ontspanningsruimte

Machineberging/loods (700 m²) voorzien van:

- 4x elektrisch bediende overheaddeur (à 4,50 meter)
- 2x loopdeur
- betonvloer

Ontvangstruimte met meterkast

Kantine met tegelvloer, stucwerk wanden en stucwerk plafond

Hal met trapopgang

Douche-/toiletruimte (100 m²), geheel betegeld en voorzien van:

- RVS wastafel
- 2x urinoir
- 2x toilet
- 2x douche

Zolder gelegen boven kantine/doucheruimte met betonnendek en vloerverwarming (100 m²) voorzien van:

- Overloop met toilet, geheel betegeld
- Kantoor met tegelvloer, stucwerk wanden en systeemplafond
- Spreekkamer, afwerking idem als kantoor

Oppervlakte: ca. 1.300 m² waarvan ca. 1.000 m² begane grond en ca. 300 m² verdieping.

Omschrijving schuur en containerveld

SCHUUR

Bouwjaar: ca. 1990

Spantconstructie: houten spanten

Gevels: steen (spouw)

Dak: gedekt met asbesthoudende golfplaten

Isolatie: Tempex dakisolatie

Vloer: betonvloer

Deuren: stalen kanteldeur en loopdeur

Indeling: voorzien van aanrechtblok

Oppervlakte: ca. 110 m²

CONTAINERVELD

Voorzieningen: Voorzien van rioleringsstelsel voor circulatie van water

Vloer: Paden van beton, betonklinkers en rubbermatten

Beregening: Ca. 02,10.00 ha met gietwagens (breed ca. 34,20 meter) lopend over rails. Restant perceel via beregeningsbuizen met sproeiers





STERKSEL





STERKSEL





STERKSEL

Kadaster

Het bedrijf is kadastraal bekend als gemeente Heeze:

Sectie H, nummer 498, totaal groot 02,04.00 ha

Sectie H, nummer 1066, totaal groot 03,51.70 ha

Totale oppervlakte van 05,59.70 ha

Op perceel Heeze, H, 498 en een gedeelte van perceel Heeze, H, 1066 rust een zakelijk recht als bedoeld in artikel 5, lid 3, onder b, van de belemmeringswet privaatrecht ten behoeve van Brabant Water N.V.



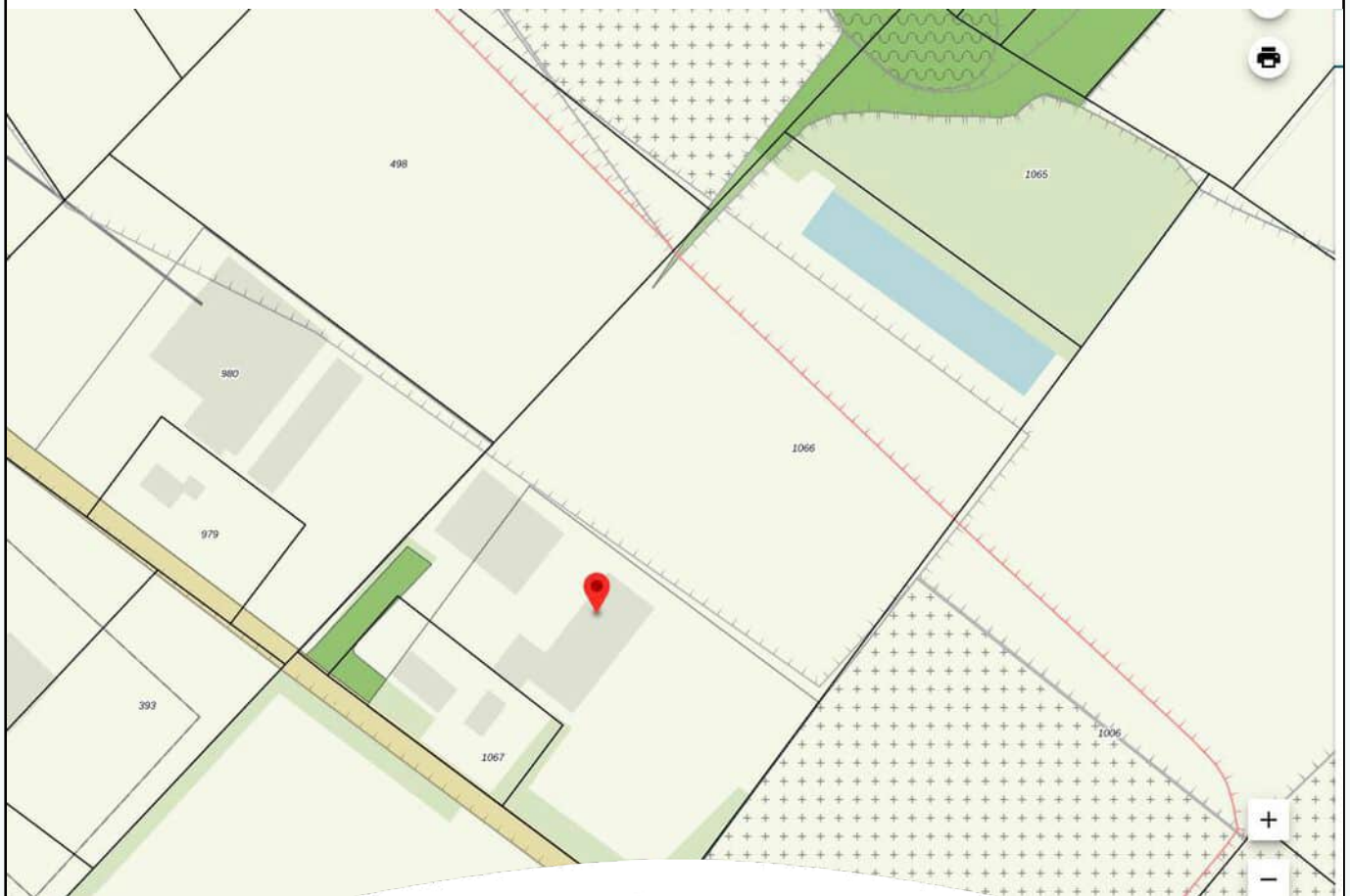
Bestemmingsplan

Het bedrijf is gelegen in het bestemmingsplan Buitengebied Heeze-Leende 2017 en heeft hierin de bestemming: Agrarisch en agrarisch-agrarisch bedrijf

Met aanduiding:

- Gebiedsaanduiding overige zone-attentiegebied natuur netwerk Nederland
- Gebiedsaanduiding overige zone-groenblauwe mantel
- Gebiedsaanduiding overige zone-aardkundig waardevol gebied
- Gebiedsaanduiding overige zone-cultuurhistorisch waardevol gebied
- Gebiedsaanduiding wetgevingzone-beperkingen veehouderij

Voor meer informatie verwijzen wij u naar www.ruimtelijkeplannen.nl



ADRIAAN

VAN DEN

HEUVEL

MAKELAARS ADVISEURS



ADRIAAN VAN DEN HEUVEL
MAKELAARS EN ADVISEURS EINDHOVEN B.V.
AALSTERWEG 134 C • 5615 CJ EINDHOVEN
040-7820849 • INFO@HEUVEL.NL



ADRIAAN VAN DEN HEUVEL
MAKELAARS EN ADVISEURS
HOOFDSTRAAT 155 • 5706 AL HELMOND
0492-661 884 • INFO@HEUVEL.NL

Alle hierbij vermelde gegevens zijn naar beste kennis en wetenschap en te goeder trouw door ons weergegeven. Mocht nadien blijken dat er afwijkingen zijn, dan kan men zich hierop niet beroepen. Het bovenstaande object wordt aangeboden onder voorbehoud goedkeuring door de eigenaar.

Aan de inhoud van deze documentatie kunnen geen rechten worden ontleend.

HEUVEL.NL • WÉRKT VOOR U