

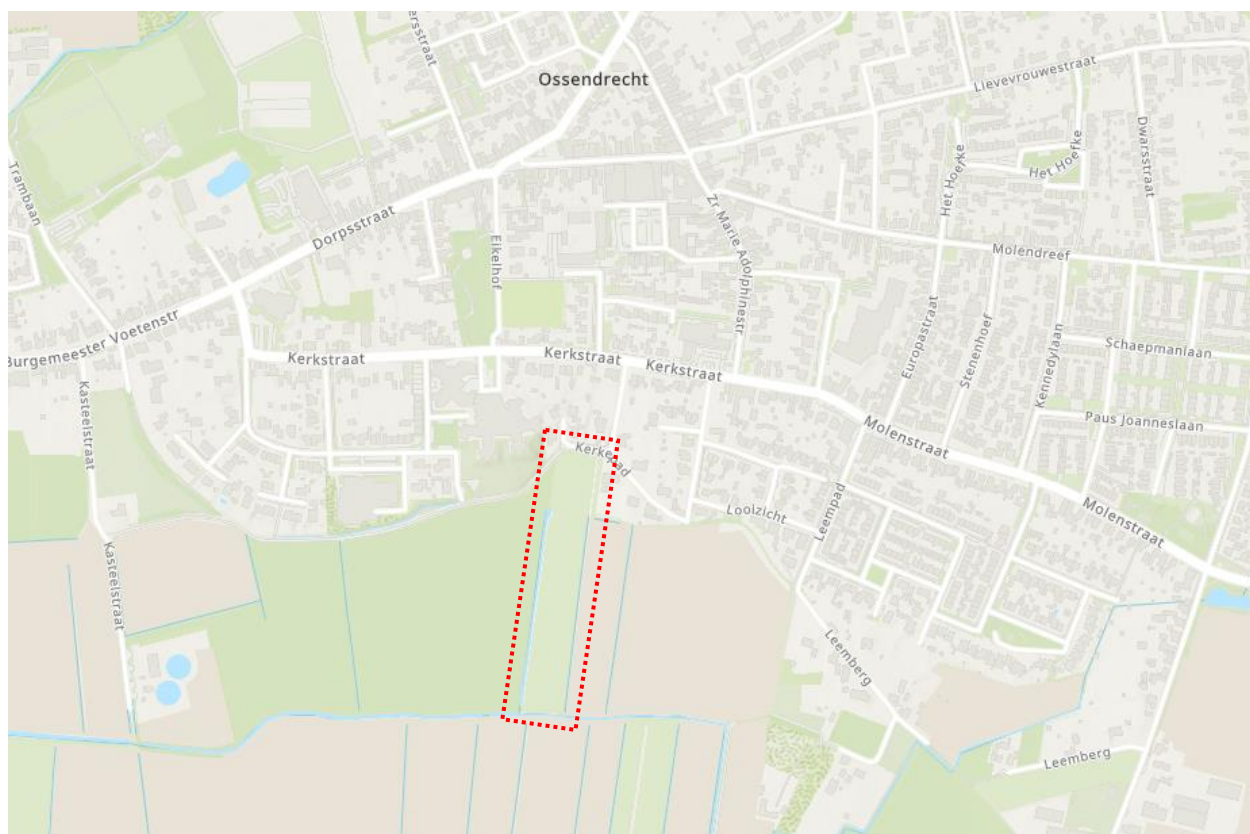
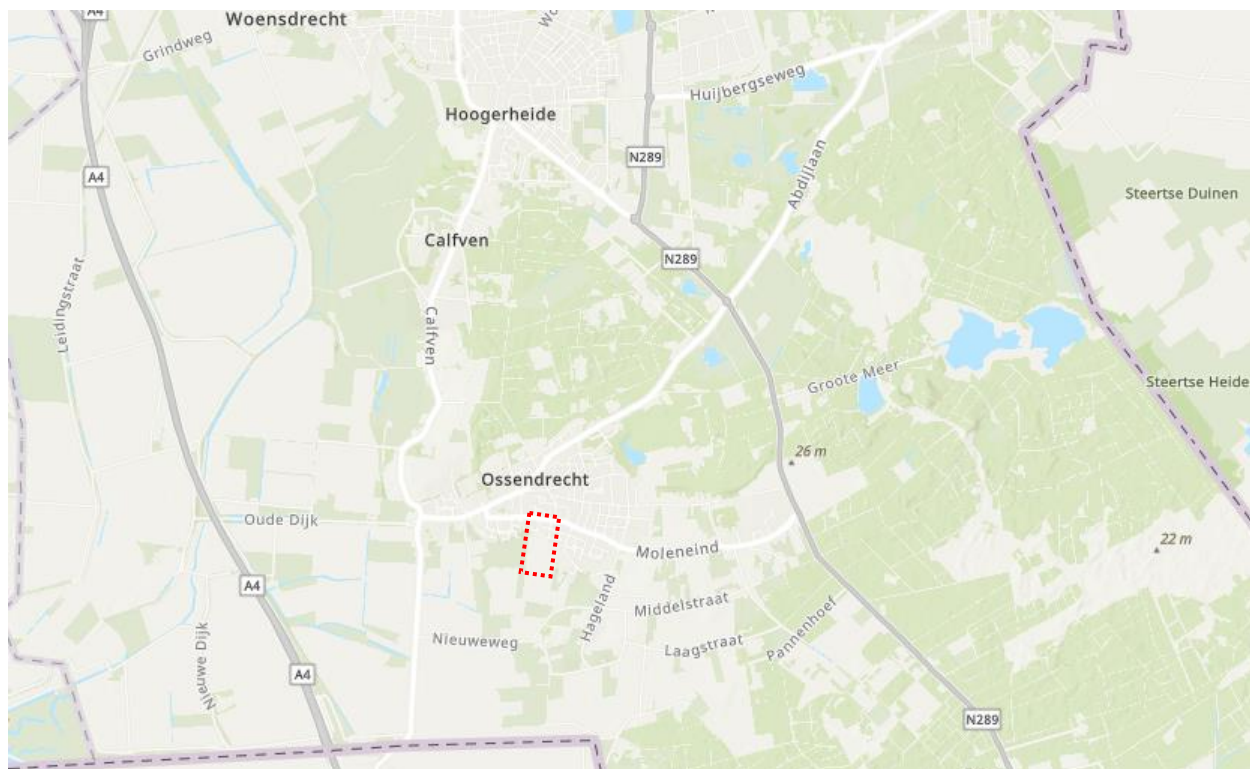


TE KOOP
Kerkepad te Ossendrecht
totaal groot ca. 01.50.40 ha









Situering

Het perceel is gelegen aan het Kerkepad te Ossendrecht, totaal groot ca. 01.50.40 ha.



Bodemkartering



-   Hoge zwarte enkeerdgronden; leemarm en zwak lemig fijn zand
-   Hoge zwarte enkeerdgronden; lemig fijn zand
-  Liedeedgronden; zavel, profielverloop 1
-  Liedeedgronden; klei, profielverloop 1

Volgens de bodemkaart van Nederland (1:50.000) bestaat de bodem van het te verkopen perceel grotendeels uit hoge zwarte enkeerdgronden; leemarm en zwak lemig fijn zand en voor klein gedeelte uit liedeerdgronden; zavel, profielverloop 1.

Gebruiksmogelijkheden van de landbouwgrond

Voormelde landbouwgrond bestaat voornamelijk uit zandgrond en voor klein gedeelte uit zware zwavel. Grond is geschikt voor akkerbouw.



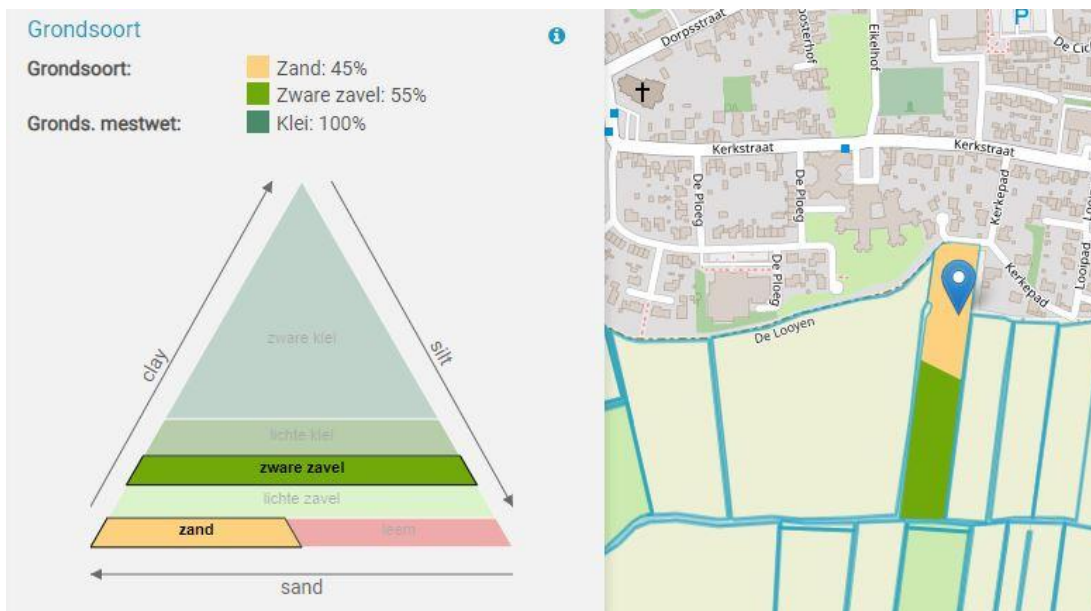
StaalMakelaars

Bouwplan historie

Jaar	Gewas
2021	Maïs
2020	Maïs
2019	Aardappelen
2018 - 2012	Maïs
2011	Aardappelen
2010	Bieten
2009	Groenten

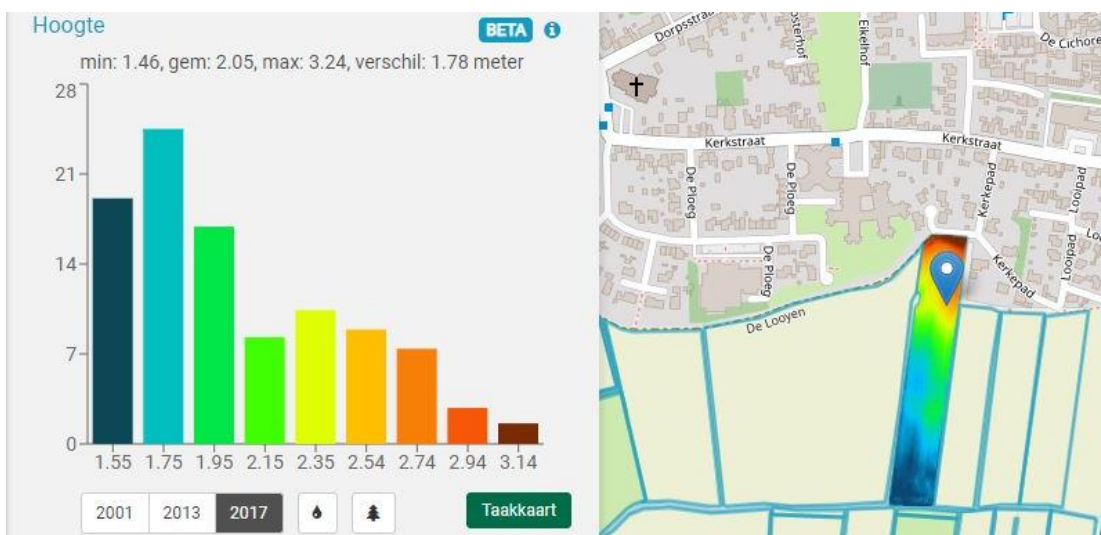
Grondsoort

Het perceel is bij RVO aangemerkt als zandgrond met klein gedeelte zware zavel.



Hoogte

Op de onderstaande afbeelding ziet u de hoogtekaart die voor het laatst in beeld gebracht is in 2017.



Grondwatertrap

De grondwatertrap voor het te verkopen perceel bedraagt II. Hierbij bedraagt de gemiddelde hoogste grondwaterstand (GHB) < 40 cm beneden maaiveld en de gemiddelde laagste grondwaterstand 50 - 80 cm beneden maaiveld.

Drainage

Het perceel is gedraineerd.

Beregening

Er is geen beregening aanwezig

Betalingsrechten en productierechten

Er zijn geen betalingsrechten en/of productierechten inbegrepen in het aangeboden.

Waterschapslasten

De waterschapslasten voor ongebouwde grond bedraagt circa € 72,92 per hectare per jaar (voor het jaar 2023).

Herinrichtingsrente

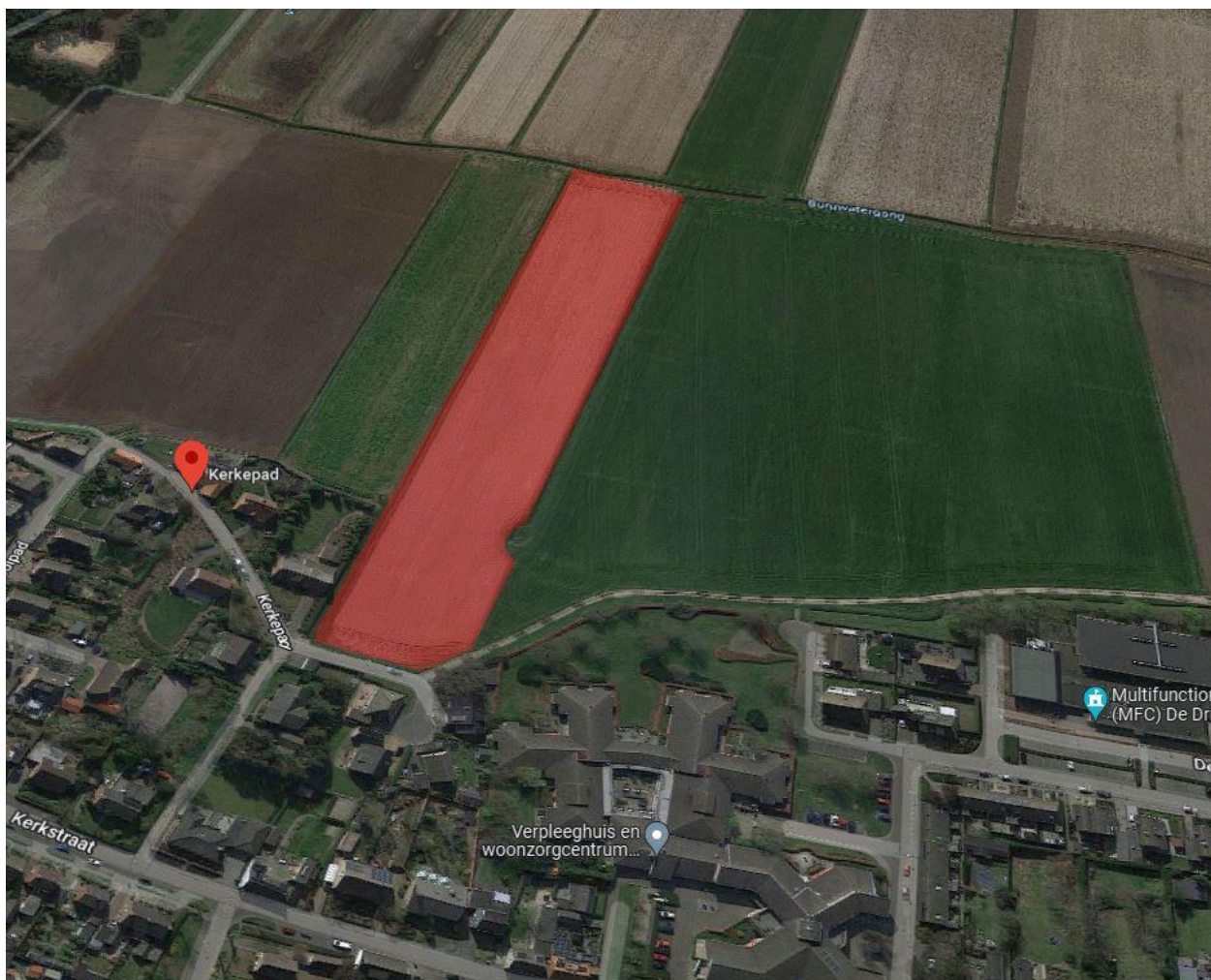
Op de kadastrale percelen rust geen herinrichtingsrente.

Zakelijke rechten

Volgens de informatie van de Dienst voor het kadaster en de openbare registers is er m.b.t. een gedeelte van het perceel een zakelijk recht als bedoeld in artikel 5, lid 3, onder b, van de Belemmingenwet Privaatrecht. Dit betreft een riolering van Gemeente Woensdrecht.

Er zijn verder geen andere beperkte rechten, kwalitatieve verplichtingen, kettingbedingen of erfdiensbaarheden bekend.





Oplevering: In onderling overleg
Prijs: € 165.440,- k.k.

Tot slot

Deze informatieverstrekking en eventuele hieruit voortvloeiende gesprekken zijn allen geheel vrijblijvend en onder voorbehoud van tussentijdse verkoop c.q. wijzigingen. Voor nadere informatie en/of een afspraak voor bezichtiging van het perceel kunt u te allen tijde contact met ons kantoor opnemen.

Staal Makelaars
Brieltjenspolder 40
4921 PJ MADE
Tel: 0162-570471
Fax: 0162-570472
www.staalmakelaars.nl
info@staalmakelaars.nl

Aan onvolkomenheden in de vermelde gegevens kunnen geen aanspraken worden ontleend.

