



Schinkeldijkje 16-Q, Aalsmeer

Op de grens van SCHIPHOL en AMSTELVEEN wordt een ruime, zelfstandige en nette **BEDRIJFSRUIMTE** met bovengelegen kantoor-/ opslagruimte ter grootte van ca. 170 m² TE **HUUR** aangeboden.

Algemeen:

De bedrijfsruimte maakt onderdeel uit van "Businesspark Schinkeldijkje" op loopafstand van het Amsterdamse Bos en Schiphol-Oost.

Oppervlakte/ beschikbaarheid:

De totale oppervlakte van de unit bedraagt ca. 170 m², verdeeld over:

- ca. 85 m² bedrijfs-/ opslagruimte op de begane grond;
- ca. 85 m² opslag-/ kantoorruimte op de 1^e verdieping.

Voorzieningen/ installaties:

Het object wordt in casco staat verhuurd en is voorzien van het bestaande inbouwpakket met o.a.:

Begane grond

- Zelfstandige entree met afgesloten trapportaal met toilet en pantry;
- Handmatig bedienbare overheaddeur;
- Egale betonvloer, draagbelasting 1.500 kg/m² voorzien van monoliet slijtlaag;
- C.V.- installatie met radiatoren;
- Eigen groepen-/meterkast incl. ISRA-punt;
- Vaste trap naar de verdieping.

1^e verdieping

- Open kantoor-/ opslagruimte voorzien van te openen draai-/kiepramen;
- Systeemplafond met ingebouwde verlichtingsarmaturen;
- Vloerbedekking.

Algemeen

- Alarm systeem (mogelijk);
- Centrale camerabewaking op het terrein.

Bestemming:

De vigerende bestemming betreft: 'Bedrijf – Verzamelterrein' overeenkomstig bestemmingsplan "Landelijk Gebied Oost" (d.d. 9 december 2015) van de Gemeente Aalsmeer.

Voor informatie, exacte voorwaarden of een uitgebreide bestemmingsomschrijving verwijzen wij u naar de gemeente Aalsmeer, afdeling Ruimtelijke Ordening.

Bereikbaarheid:

Het object kent een uitstekende ligging en bereikbaarheid ten opzichte van Luchthaven Schiphol, Bloemenveiling Aalsmeer en het toekomstige bedrijvenpark 'Green Park'.

Komt u met de auto?

Via de N231, afslag Aalsmeer en de Beneluxbaan/Van der Hooplaan, is het object uitstekend bereikbaar met eigen vervoer richting de A9. Luchthaven Schiphol is binnen 15 minuten te bereiken.

Komt u met het openbaar vervoer?

Zowel buslijn 171 naar Amsterdam Bijlmer ArenA, als buslijn 199 welke in directe verbinding staan met Schiphol zijn op loopafstand gelegen.

Parkeergelegenheid:

Twee eigen vaste parkeerplaatsen, direct voor het pand. Vrij parkeren op de Bosrandweg is op loopafstand bereikbaar (minder dan 5 minuten).

Energielabel gebouw:

N.v.t.

Huurtermijn:

In overleg, uitgangspunt minimaal 5 jaar met 5 optie jaren.
Kortere huurtermijnen bespreekbaar.

Opzegtermijn:

Wederzijds, met inachtneming van een termijn van 12 maanden.

Contract:

Verhuurders model op basis van de standaard overeenkomst met bijbehorende algemene bepalingen zoals opgesteld door de Raad voor Onroerende Zaken (model 2015) aangevuld met het recht om bepalingen en bijzondere voorwaarden te kunnen wijzigen of toe te voegen.

Huurbetaling:

Betalingen per maand bij vooruitbetaling.

Huurprijsindexering:

De huurprijs zal jaarlijks worden geïndexeerd. Wijziging van de huurprijs vindt plaats op basis van de wijziging van het prijsindexcijfer volgens de consumentenprijsindex (CPI) reeks alle huishoudens (2015 = 100), gepubliceerd door het Centraal Bureau van de Statistiek.

Bankgarantie/waarborgsom:

Huurder zal uiterlijk per datum sleuteloverdracht c.q. huuringsdatum een bankgarantie conform standaard model ROZ stellen, dan wel een waarborgsom voldoen ter grootte van 3 maanden huurverplichting incl. BTW

BTW:

Huurder verklaart dat hij voor tenminste 90% met omzetbelasting belast prestaties verricht. Indien huurder op enig moment niet meer aan dit criterium voldoet, zal er van rechtswege sprake zijn van omzetbelasting vrijgestelde verhuur. Alsdan wordt de overeengekomen kale huurprijs, exclusief omzetbelasting, zodanig verhoogd dat het voor verhuurder ontstane financiële nadeel wordt gecompenseerd..

Servicekosten:

Het voorschot servicekosten bedraagt € 80,- per maand excl. BTW en betreft:

- onderhoud van de C.V.-installatie, de overheaddeur en het buitenterrein;
- glasbewassing van de buitenzijde;
- cameratoezicht van het buitenterrein.

Huurder draagt zelf zorg voor contracten met nutsleveranciers en de kosten van gebruik en het vastrecht voor internet, gas, elektra en water.

Oplevering:

Oplevering en aanvaarding in overleg, kan spoedig.

Bijzonderheden:

Deze informatie is door ons met de nodige zorgvuldigheid samengesteld. Onzerzijds wordt echter geen enkele aansprakelijkheid aanvaard voor enige onvolledigheid, onjuistheid of anderszins, dan wel de gevolgen daarvan.

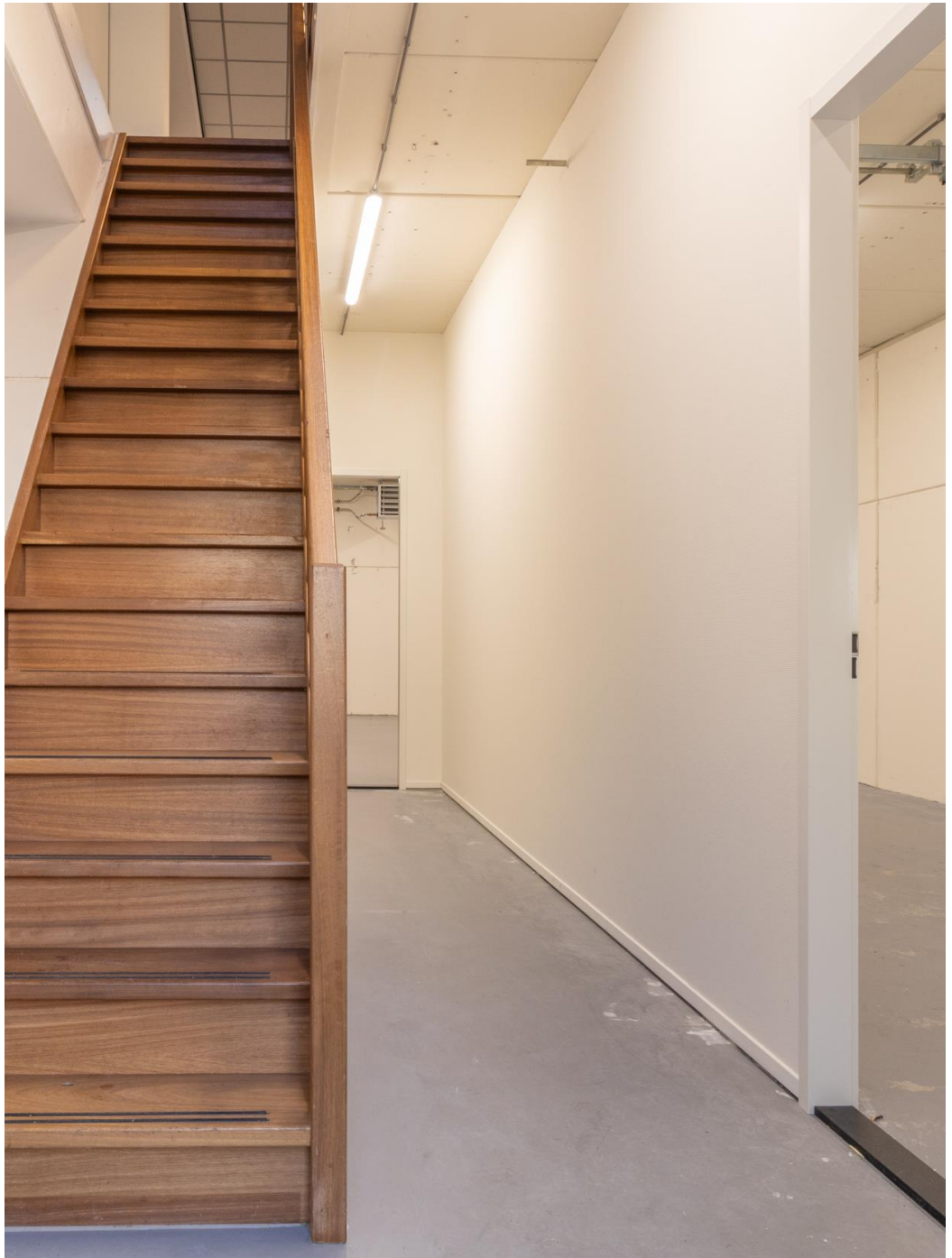
De oppervlakte is met grootst mogelijke zorgvuldigheid gemeten, maar biedt geen garantie en er kunnen geen rechten aan worden ontleend.

Goedkeuring eigenaar/verhuurder voorbehouden.

Voor vragen, nadere informatie en/of een afspraak tot bezichtiging kunt u contact opnemen met Blauwman Bedrijfsmakelaars: 020-215 8800 / info@blauwman.nl.

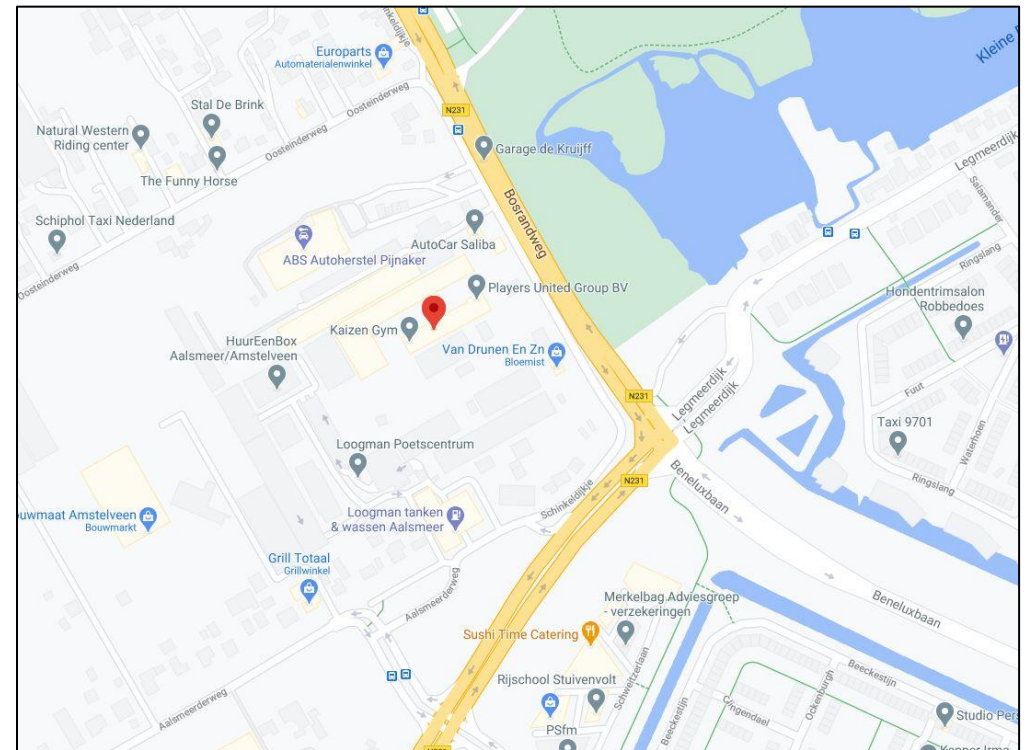
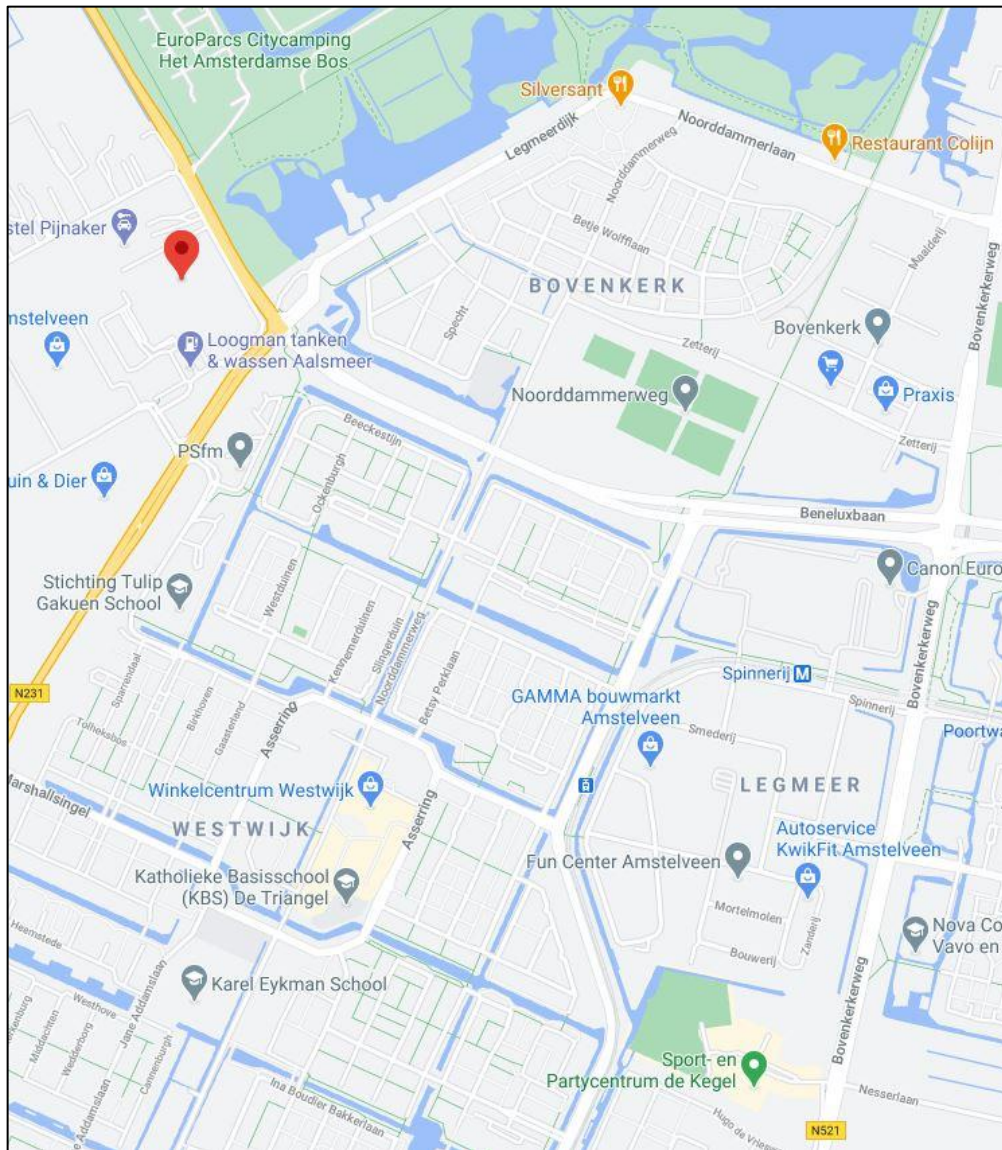
Vraagprijs: € 1.580,-- per maand
(excl. servicekosten en BTW)











LOCATIE

Kantoor Amstelveen

Bezoekadres Bovenkerkerweg 6
1185 XE Amstelveen

Telefoon

Algemeen 020 215 8800

Email

Algemeen info@blauwman.nl

Openingstijden:

Werkdagen	09:00 – 17:30
Zaterdag	op afspraak



Blauwman
Bedrijfsmakelaars

WWW.BLAUWMAN.NL