

TE KOOP



AALTEN
Broekstraat 2

koopsom € 695.000 k.k.

Kenmerken & specificaties



Bouwjaar:	2003
BVO:	253 m ²
Perceeloppervlakte:	2090 m ²

Omschrijving

Op het industrieterrein "het Broek" te Aalten gelegen efficiënt en representatief **BEDRIJFSRUIMTE** met **BEDRIJFSWONING**.

Het object beschikt over een ruime showroom en grote bedrijfsruimte met overheaddeur. Ruime parkeerplaats voor klanten en mogelijkheid voor het laden en lossen. Op het dak van de bedrijfsruimte zijn zonnepanelen geplaatst.

Industrieterrein "Het Broek" heeft ontsluitingswegen richting de Hamelandroute (richtingen Enschede N18, Bocholt (Duitsland) en de snelweg A3 Arnhem/Oberhausen) en de N318 (richting A18/A12).

Het treinstation bevindt zich op loopafstand 16 minuten 1,3 km.

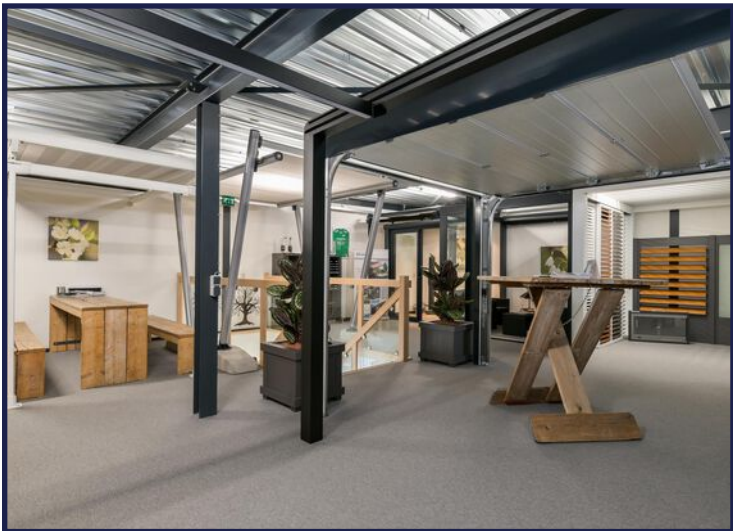
Voor een juiste indruk van de mogelijkheden van combinatie bedrijf en wonen, nodigen wij u graag uit voor een bezichtiging!

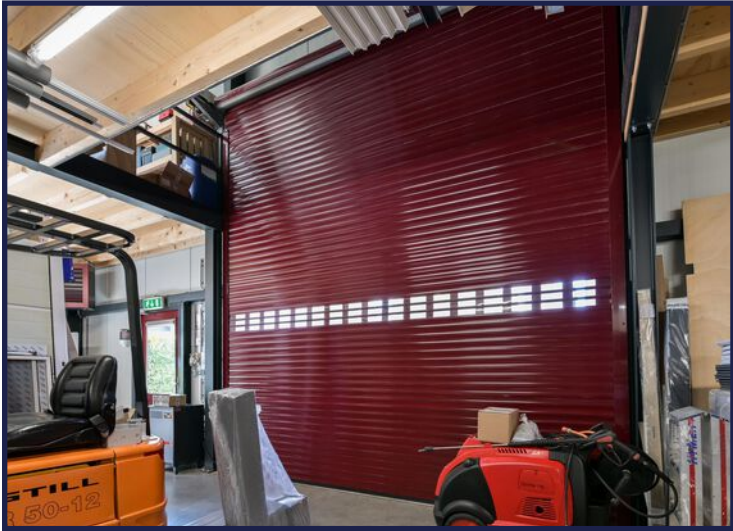
Let op! Tammel zonweringen stopt niet met zijn bedrijfactiviteiten, maar zal na verkoop verder gaan op een andere locatie.

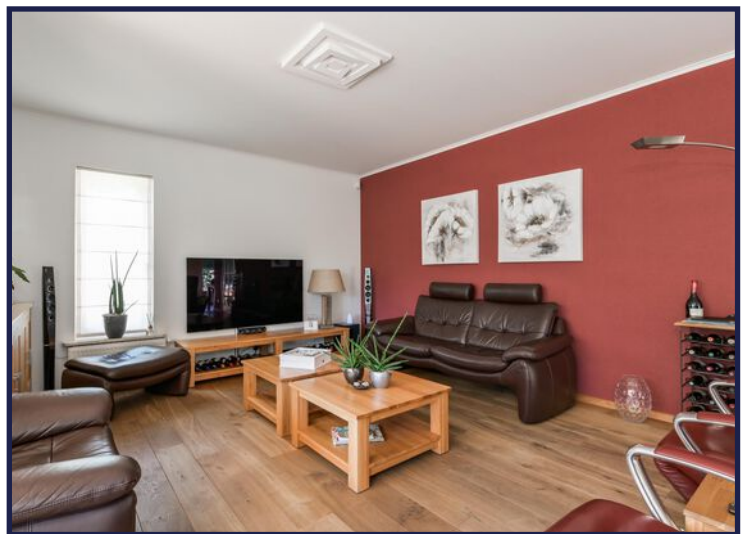
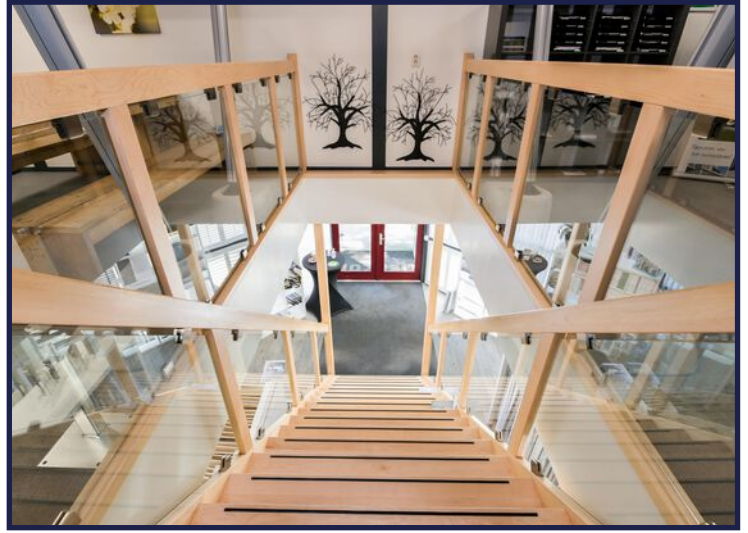
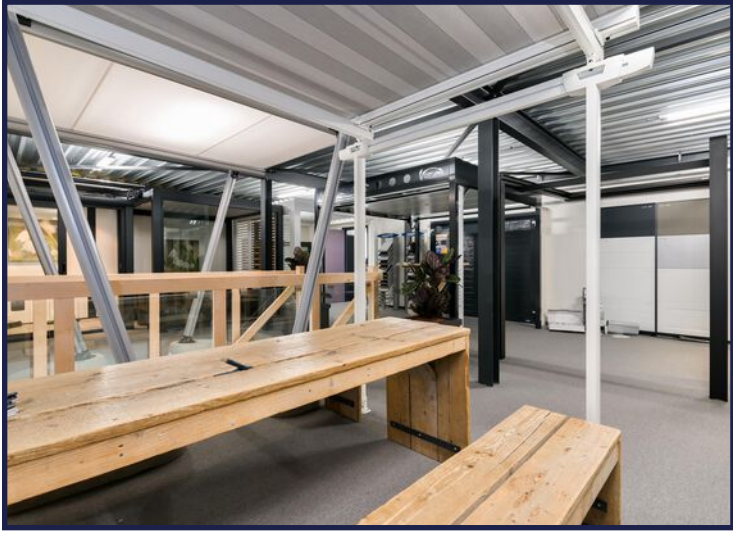
Foto's

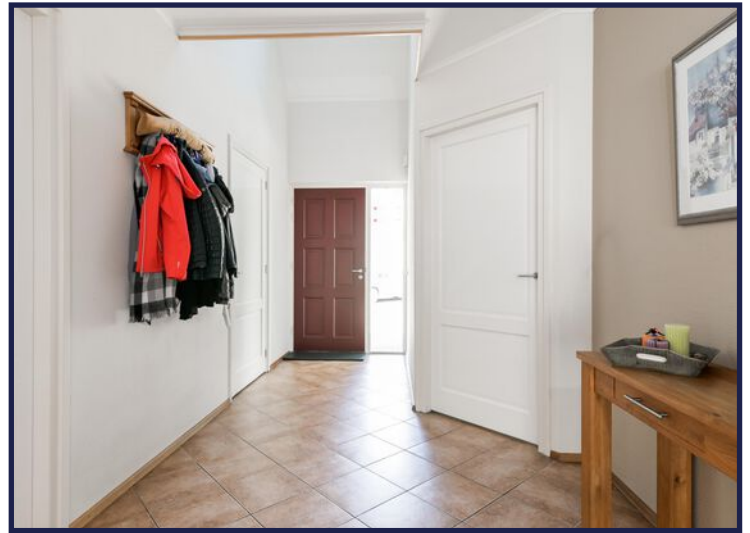


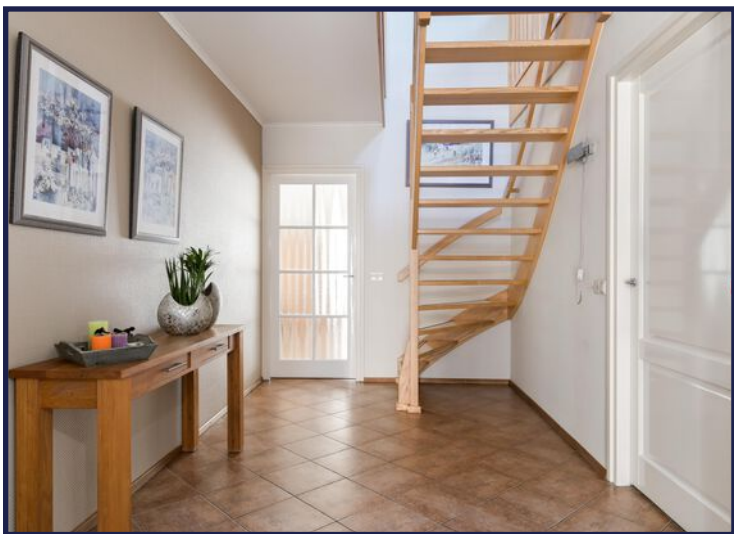


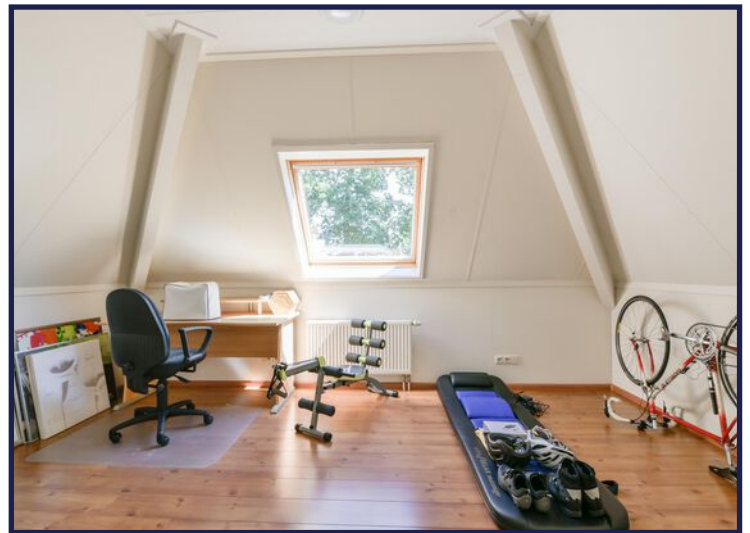










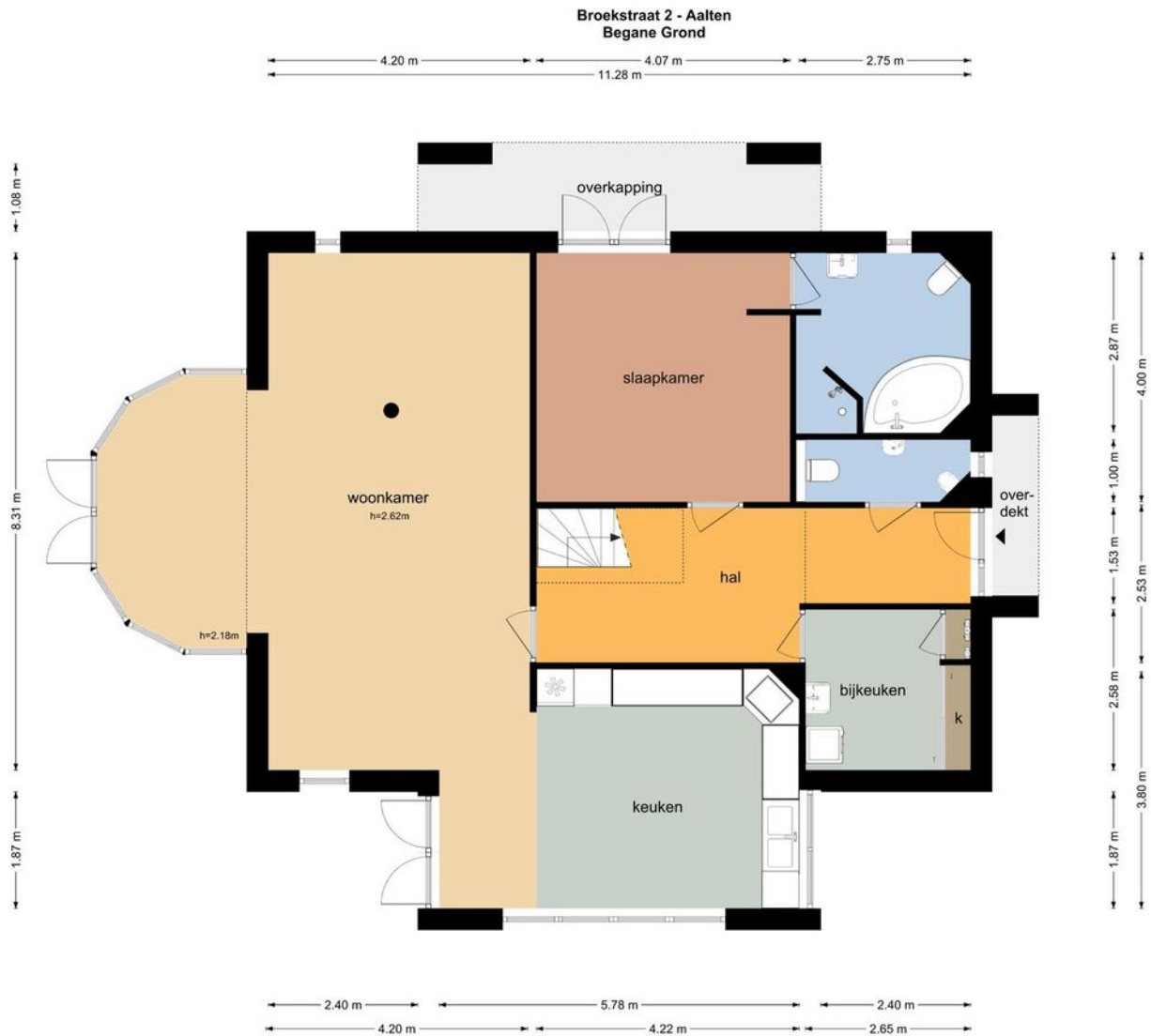








Begane grond



De plattegronden zijn geproduceerd voor promotionele doeleinden en ter indicatie.
Aan de plattegronden kunnen geen rechten worden ontleend.
© www.objecten.nl

Begane grond 3D

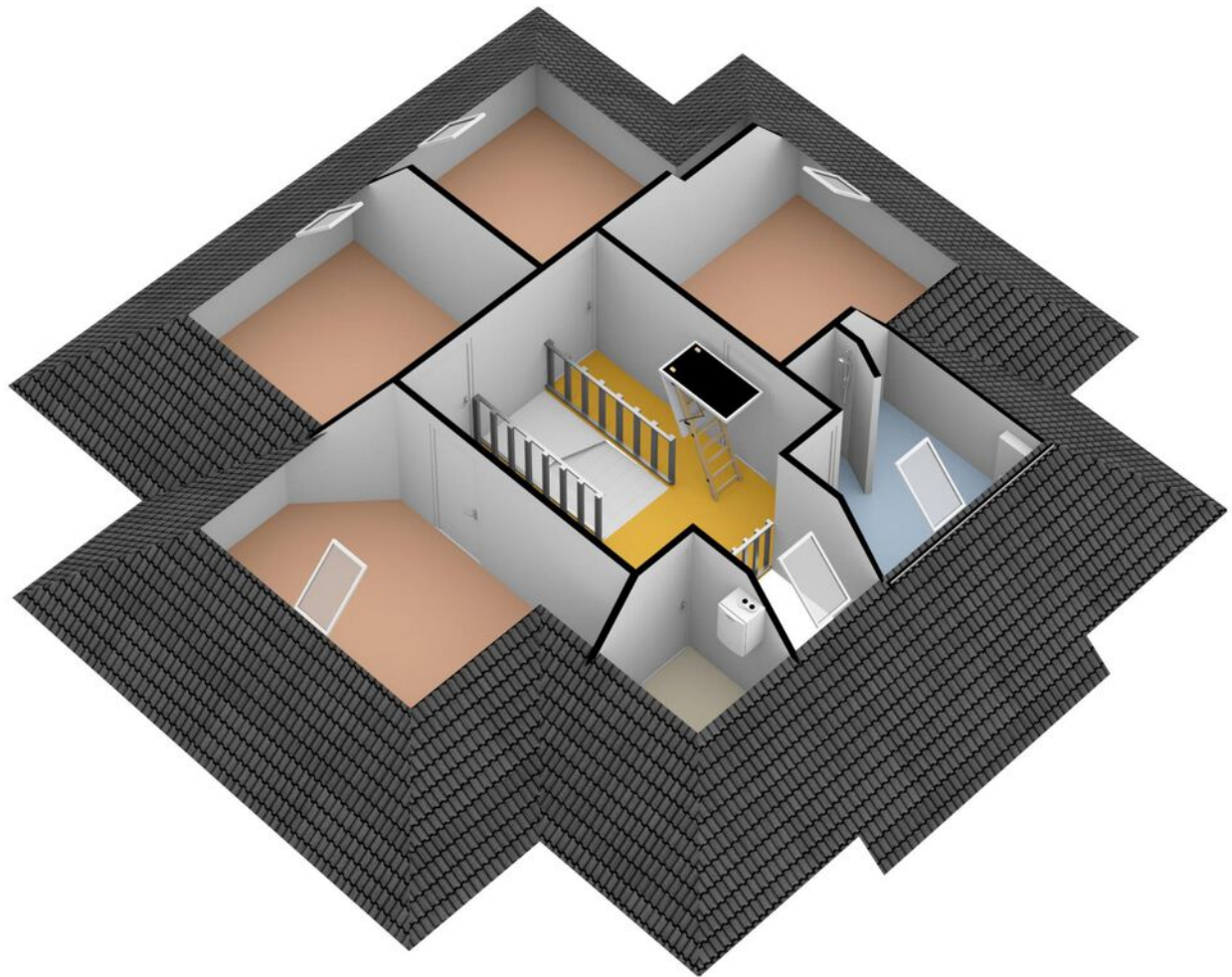


1e Verdieping

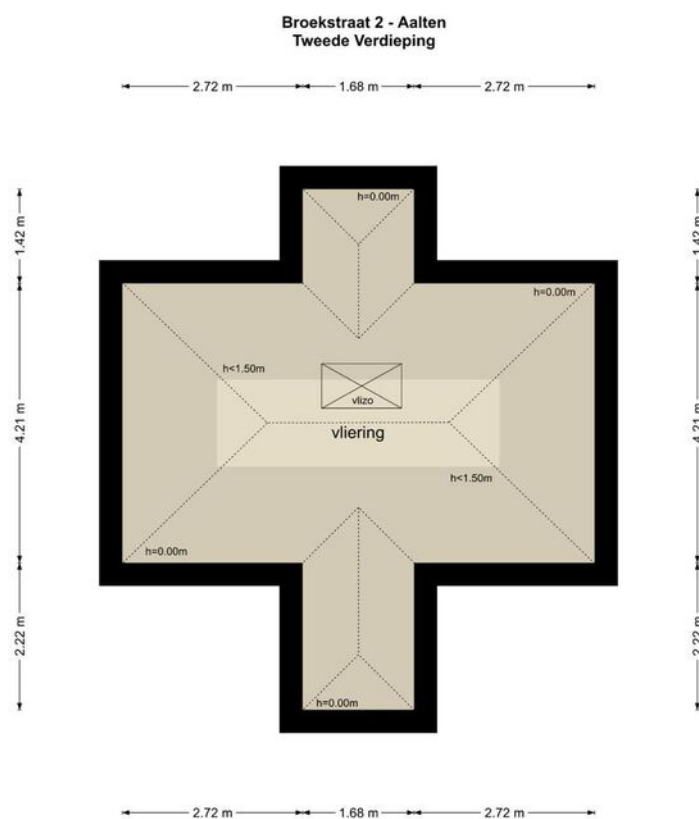


De plattegronden zijn geproduceerd voor promotionele doeleinden en ter indicatie.
Aan de plattegronden kunnen geen rechten worden ontleend.
© www.objectenco.nl

1e Verdieping 3D

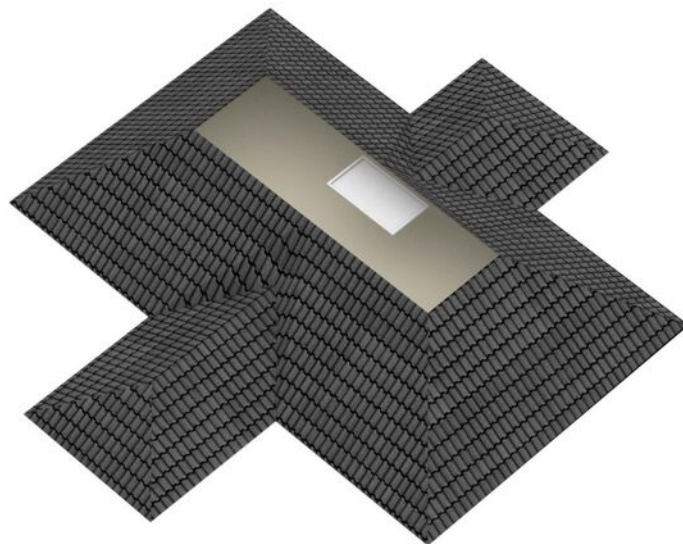


2e Verdieping



De plattegronden zijn geproduceerd voor promotionele doeleinden en ter indicatie.
Aan de plattegronden kunnen geen rechten worden ontleend
© www.objectenco.nl

2e Verdieping 3D



Perceeloverzicht



Broekstraat 2 Aalten

Auteur:
Datum: 23-08-2023
Schaal: 1:750



Geoweb versie 5.6
Copyright © 2021 ESRI Nederland B.V.,
Sweco Nederland B.V.

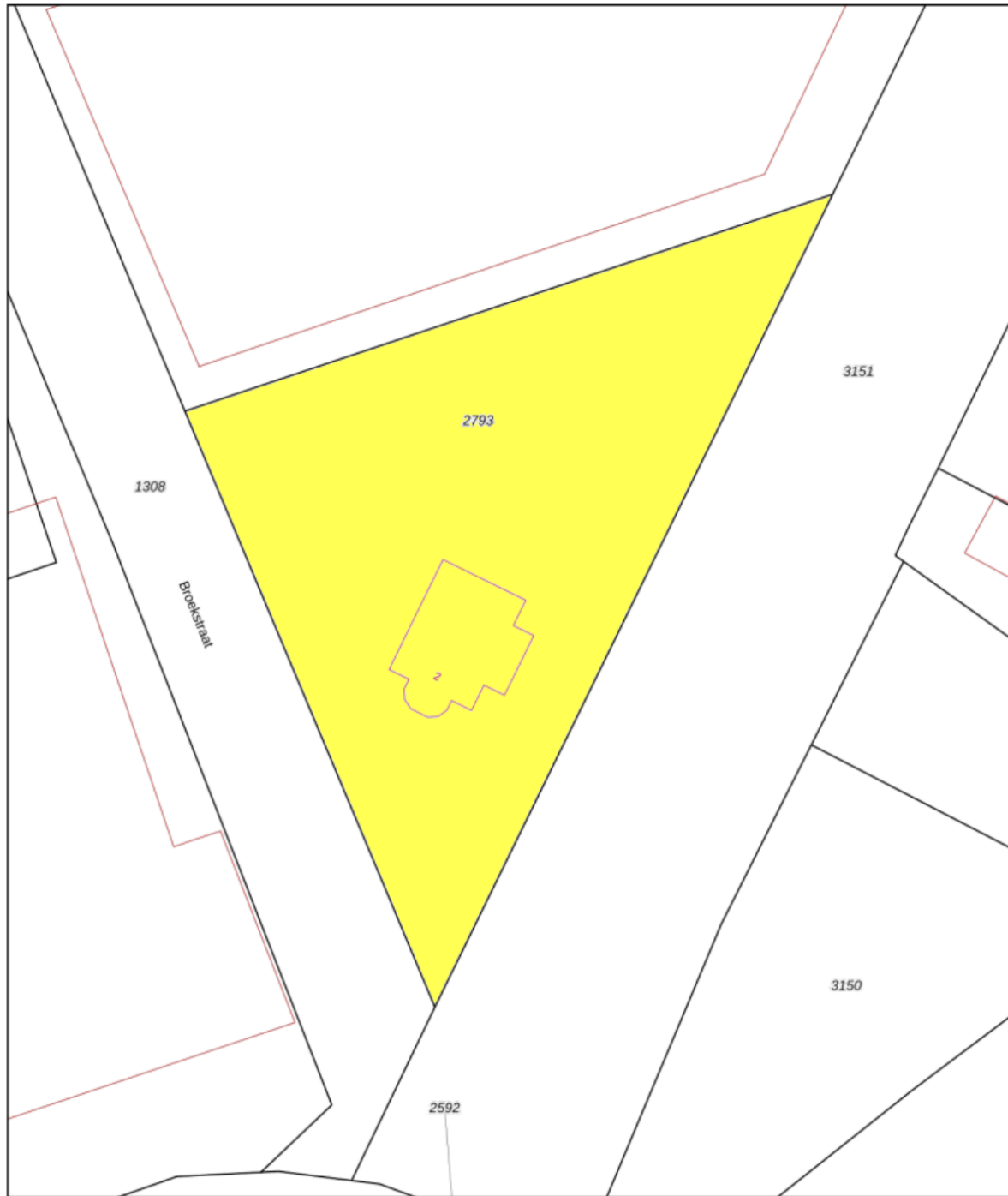
De weergegeven informatie is met zorgvuldigheid samengesteld en onderhouden. NVM is wat de juistheid, volledigheid, en actualiteit van de data betreft echter mede afhankelijk van de bronhouder, en kan daarom niet verantwoordelijk worden gehouden voor enige weergegeven informatie. U kunt geen rechten ontleenen aan deze informatie. De NVM en de NVM-leden sluiten iedere aansprakelijkheid uit voor schade, van welke aard dan ook, die verband houdt met het gebruik van NVM Geografische Informatie.



Kadastrale kaart

Kadastrale kaart

Uw referentie: Broekstrat

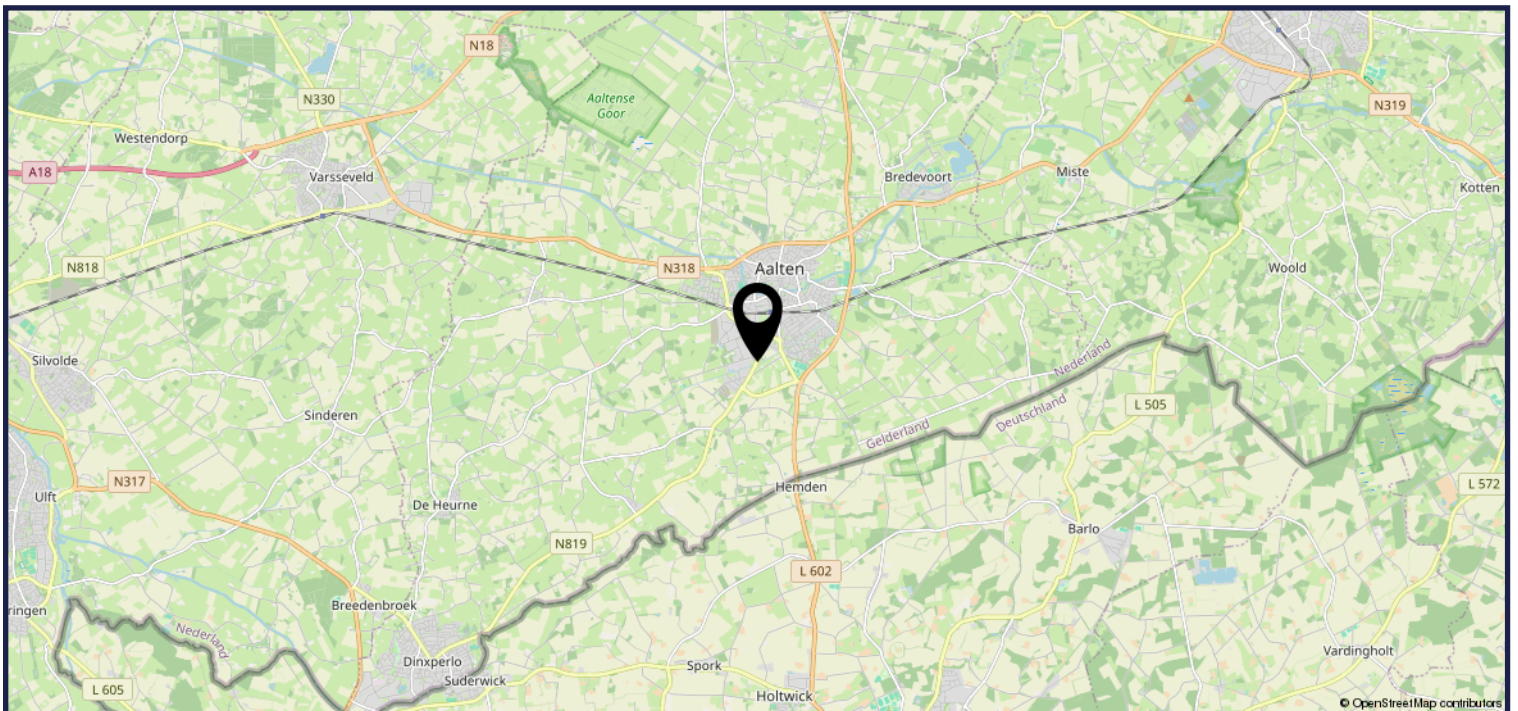
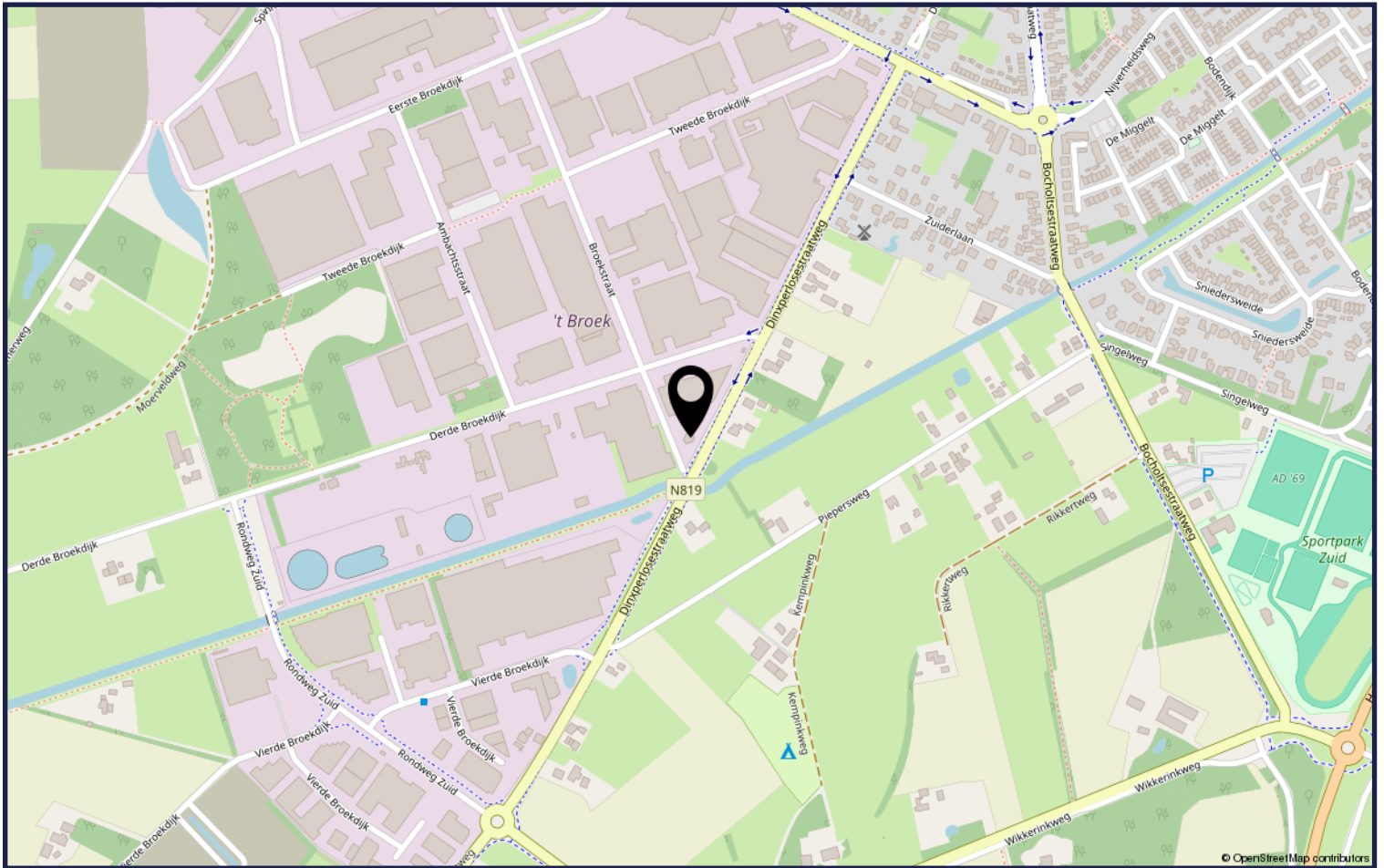


12345	Deze kaart is noordgericht	Schaal 1: 500	
25	Perceelnummer	Kadastrale gemeente Aalten	
—	Huisnummer	Sectie K	
—	Vastgestelde kadastrale grens	Perceel 2793	
—	Voorlopige kadastrale grens		
—	Administratieve kadastrale grens		
—	Bebouwing		

Voor een eensluidend uittreksel, geleverd op 24 augustus 2020
De bewaarder van het kadaster en de openbare registers

Aan dit uittreksel kunnen geen betrouwbare maten worden ontleend.
De Dienst voor het kadaster en de openbare registers behoudt zich de intellectuele eigendomsrechten voor, waaronder het auteursrecht en het databankenrecht.

Locatie



Heeft u interesse?



Varsseveldsestraatweg 70
7122 NM Aalten

0543-471230 | info@mensinkberndes.nl
www.mensinkberndes.nl



Disclaimer

Deze brochure is door ons kantoor met de meeste zorg samengesteld aan de hand van de door de verkoper aan ons ter hand gestelde gegevens en tekeningen. Derhalve kunnen wij geen garanties verstrekken, noch kunnen wij op enigerlei wijze eventuele aansprakelijkheid voor deze gegevens aanvaarden.