



**ONLINE  
BEDRIJFS  
MAKELAAR**

**TE HUUR**

Markerkant 12 23, Almere



# PROJECTINFORMATIE

## Markerkant 12 23, Almere



ONLINE  
BEDRIJFS  
MAKELAAR

Bedrijfsruimte beschikbaar voor verhuur. De bedrijfsruimte is gelegen op bedrijventerrein "Markerkant" in Almere dit bedrijven terrein kenmerkt zich door het divers bedrijfsaanbod. De bedrijfsruimte beschikt over een totaaloppervlakte van 179m<sup>2</sup> verder beschikt de bedrijfsruimte over een rol deur waardoor laden en lossen van goederen heel gemakkelijk maakt. Deze bedrijfsruimte past bij kleine- en middel grote bedrijven.

De bedrijfsruimte ligt op enkelen rijminuten af van de snelweg N702 deze loopt door tot de A6. Waardoor steden zoals Amsterdam, Utrecht en Amersfoort waardoor u zowel bereikbaar bent voor medewerkers en mogelijke klanten.

### **Metrages (BVO)**

Bedrijfsruimte: circa 179 m<sup>2</sup>

### **Parkeren**

In de nabije omgeving bevindt zich voldoende parkeergelegenheid.

### **Bestemmingsplan**

Volgens het actuele bestemmingsplan heeft het gebouw een "Gemengd-2" bestemming. Waardoor bedrijven tot en met categorie 3.2 zijn toegestaan.

Als gebruiker bent u zelf verantwoordelijk om navraag te doen naar het actuele bestemmingsplan bij de gemeente. Aan deze omschrijving kunnen geen rechten worden ontleend.

# PROJECTINFORMATIE

Markerkant 12 23, Almere

## Opleveringsniveau

- Betonvloer
- Hardhouten kozijnen
- Overheaddeur
- Pantry
- Scheidingswanden
- Toiletruimte

## Huurcondities

- Huurprijs: € 1.650,- per maand excl. BTW.
- Huurtermijn: 1 tot 3 jaar.
- Aanvaarding: Per direct.
- Opzegtermijn: 3 maanden
- Zekerheidstelling:
- Waarborgsom: ter grootte van 3 maanden huur inclusief BTW.

# PROJECTINFORMATIE

Markerkant 12 23, Almere



ONLINE  
BEDRIJFS  
MAKELAAR

Huurindexering: Jaarlijks overeenkomstig het maand prijsindexcijfer volgens het consumentenprijsindexcijfer (CPI) reeks CPI alle huishoudens (2015=100) gepubliceerd door het Centraal Bureau voor de Statistiek (CBS). De huurprijs zal nimmer minder bedragen dan de huurprijs van het voorafgaande jaar. Indexatie voor het eerst 12 maanden na huur ingangsdatum en zo vervolgens jaarlijks.

BTW: Indien huurder niet aan het "90%-criterium" (aandeel belaste prestaties) voldoet, zal er van rechtswege sprake zijn van omzetbelasting vrijgestelde verhuur. Als dan wordt de overeengekomen kale huurprijs, exclusief omzetbelasting, zodanig verhoogd, dat het voor verhuurder ontstane financiële nadeel wordt gecompenseerd.

Huurcontract: R.O.Z.-model, huurovereenkomst kantoorruimte en andere bedrijfsruimte in de zin van artikel 7:230a BW met de benodigde aanvullingen.

## **Goedkeuring**

Het bovenstaande is onder finaal voorbehoud van de eigenaar.

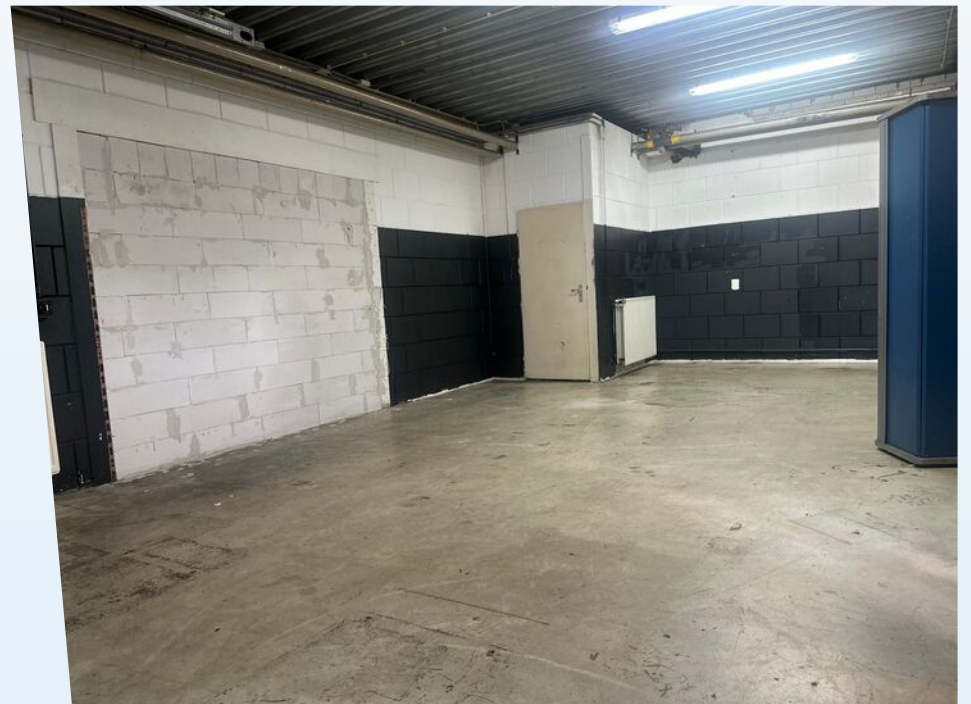


# FOTOREPORTAGE

Markerkant 12 23, Almere



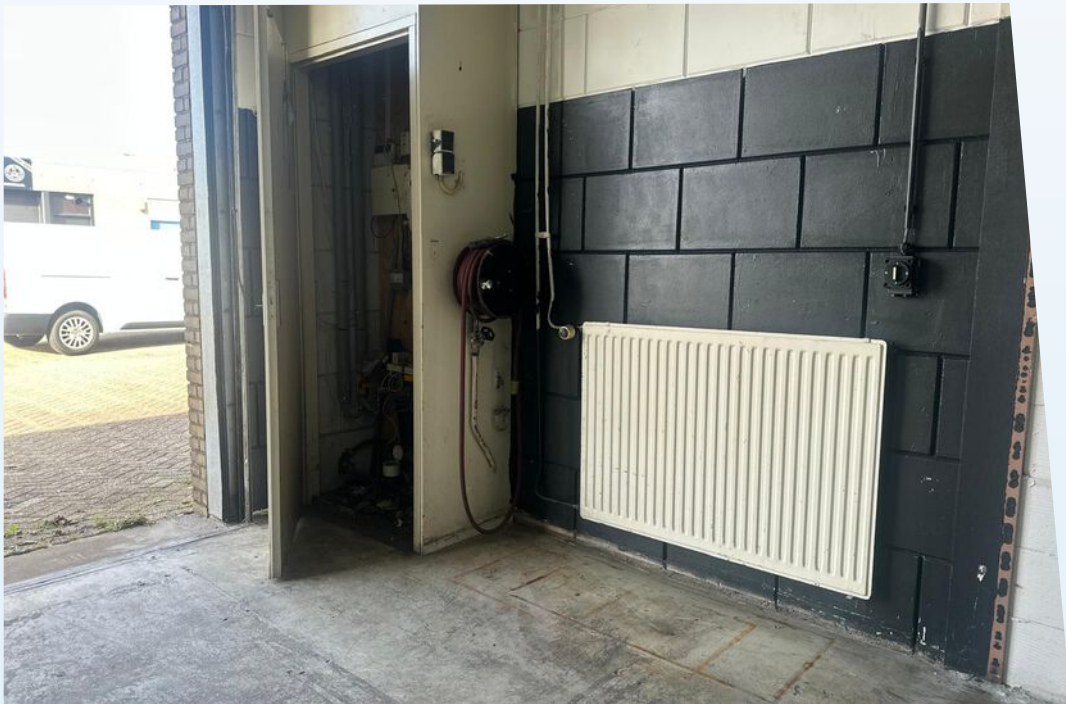
















# FOTOREPORTAGE

Markerkant 12 23, Almere



# ALGEMENE INFORMATIE

## Hoe werkt het huren of kopen?

### Hoe bezichtig ik een bedrijfspand?

Om u een zo goed mogelijk beeld te geven van het bedrijfspand, vinden wij het belangrijk dat de eigenaar de bezichtiging zelf begeleidt. Daarom vragen wij de eigenaar om contact met u op te nemen voor het maken van een afspraak. Omdat de eigenaar niet gebonden is aan kantoor tijden kunnen bezichtigingen ook vaak 's avonds of in het weekend plaatsvinden.

### Vraag een bezichtiging aan via:

- Een contactaanvraag via een aanbodsites
- Telefoonnummer: 085-020 1028
- E-mail: [info@onlinebedrijfsmakelaar.nl](mailto:info@onlinebedrijfsmakelaar.nl)
- [www.onlinebedrijfsmakelaar.nl](http://www.onlinebedrijfsmakelaar.nl)

### Overige documentatie

Vaak is er extra documentatie van het pand beschikbaar, bijvoorbeeld stukken van de Vereniging van Eigenaren, het actuele bestemmingsplan, kadastrale gegevens en plattegronden. Wilt u deze documenten inzien, neem dan contact op met de Online Bedrijfsmakelaar.

### Hoe breng ik een bod uit?

Wanneer het voorstel per mail of telefonisch bij ons binnenkomt, nemen wij direct contact op met de eigenaar. De eigenaar zal uw voorstel accepteren, een tegenvoorstel uitbrengen of uw voorstel afwijzen.

### Breng uw bod uit via:

- Rechtstreeks aan de eigenaar na of tijdens de bezichtiging
- Telefoonnummer: 085-020 1028
- E-mail: [info@onlinebedrijfsmakelaar.nl](mailto:info@onlinebedrijfsmakelaar.nl)
- [www.onlinebedrijfsmakelaar.nl](http://www.onlinebedrijfsmakelaar.nl)

### Zelf uw bedrijfspand verhuren of verkopen?

De Online Bedrijfsmakelaar is de moderne manier om uw bedrijfspand te verhuren of verkopen op alle grote aanbodsites, met begeleiding van een NVM-bedrijfsmakelaar, voor een vast éénmalig tarief. U doet zelf de bezichtiging, wij de rest!



# PLAN DIRECT EEN BEZICHTIGING!

Of heeft u nog vragen? Wij helpen u graag.



ONLINE  
BEDRIJFS  
MAKELAAR

Mocht u een vrijblijvende bezichtiging willen inplannen of mocht u naar aanleiding van deze brochure, de van deze brochure deel uitmakende bijlagen of anderszins in verband met dit object vragen of opmerkingen hebben, neemt u dan contact met ons op.

## Onze contactgegevens

Online Bedrijfsmakelaar  
Lange Voren 16c  
5521 DD Eersel

T 085- 020 1028  
E [info@onlinebedrijfsmakelaar.nl](mailto:info@onlinebedrijfsmakelaar.nl)  
I [www.onlinebedrijfsmakelaar.nl](http://www.onlinebedrijfsmakelaar.nl)

## Disclaimer

Ondanks dat deze brochure en de daarvan deel uitmakende bijlagen met de grootst mogelijke zorgvuldigheid zijn samengesteld kunnen aan de inhoud daarvan geen rechten worden ontleend. Deze brochure en de daarvan deel uitmakende bijlagen zijn uitsluitend bedoeld om te informeren en uit te nodigen tot het doen van een aanbod.

Door aanvaarding van de vermelde condities komt geen overeenkomst tot stand en worden onze opdrachtgevers en de Online Bedrijfsmakelaar B.V. niet gebonden. Een overeenkomst komt slechts tot stand door aanvaarding van alle essentiële en ondergeschikte punten van een aanbod. De totstandkoming van een overeenkomst blijkt uitsluitend uit een schriftelijke kennisgeving door de Online Bedrijfsmakelaar B.V. en/of haar opdrachtgever.



**ONLINE  
BEDRIJFS  
MAKELAAR**

Lange Voren 16C

5521 DD Eersel

085 020 1028

[info@onlinebedrijfsmakelaar.nl](mailto:info@onlinebedrijfsmakelaar.nl)

[onlinebedrijfsmakelaar.nl](http://onlinebedrijfsmakelaar.nl)