



**ONLINE
BEDRIJFS
MAKELAAR**

TE HUUR

Vlotbrugweg 13 E, Almere



PROJECTINFORMATIE

Vlotbrugweg 13 E, Almere

ONLINE
BEDRIJFS
MAKELAAR

Geheel nieuwe en volledige bedrijfsruimte met een pantry, inbouw toilet, airconditioning, en complete elektrische installatie. Instapklaar!

'Combipark Almere' is gerealiseerd aan de Vlotbrugweg op bedrijventerrein 'De Vaart' te Almere en voorziet in de groeiende behoefte aan huisvesting voor onder andere: Aannemers, installateurs, stukadoors, schilders, webwinkels en dergelijke.

De Gemeente Almere heeft een goed ondernemersklimaat en is uitermate geschikt voor lokaal en regionaal opererende bedrijven. Hier plukt u als ondernemer de vruchten van.

De toplocatie met uitstekende bereikbaarheid van de bedrijfsunit zorgt ervoor dat het ook de perfecte uitvalsbasis vormt.

De bedrijfsunit van circa 100 m² (verdeeld over 2 lagen) is te gebruiken als bedrijfsruimte of opslagruimte en is voorzien van stroom, verlichting, water en riolering. De unit heeft maar liefst 2 eigen parkeerplekken.

AFMETINGEN:

Lengte 10000 mm

Breedte 5000 mm

PROJECTINFORMATIE

Vlotbrugweg 13 E, Almere

ONLINE
BEDRIJFS
MAKELAAR

OPLEVERINGSNIVEAU:

- Overheaddeur 3 m x 3 m handbediend;
- Betonvloer begane grond (circa: 50m²)
- Kunststof kozijnen met kantelkiepraam met zomer en winterstand
- Meterkast voorzien van invoer elektra/water/internet.
- Airco unit (tevens verwarming) - 7,0 KW
- Inbouw Toilet.
- Houten verdiepingsvloer met trap en balustrade (BVO circa: 50m²)
- Pantry
- Compleet elektrische installatie voorzien van verlichting en wandcontactdozen.

BEREIKBAARHEID:

Via de N702 rijdt u binnen enkele minuten de A6 op die rechtstreeks naar Amsterdam gaat. Tevens bevinden zich er 2 bushaltes met directe verbinding naar Almere CS en NS station Almere Buiten.

PARKEREN:

Deze unit heeft 2 eigen parkeerplaats beschikbaar.

BTW:

Wel van toepassing.

SERVICEKOSTEN:

€ 50 per maand. Huurder zal zelf zorg dragen voor het overschrijven van de nutsvoorzieningen.

PROJECTINFORMATIE

Vlotbrugweg 13 E, Almere

**ONLINE
BEDRIJFS
MAKELAAR**

HUURVOORWAARDEN:

- Per maand bij vooruitbetaling te voldoen.
- Huurtermijn in overleg.
- Huurovereenkomst Conform het standaardmodel van de Raad van Onroerende Zaken (ROZ).
- Huurprijsaanpassing vindt jaarlijks plaats op basis van de consumentenprijsindex (CPI) reeks alle huishoudens (2006=100), gepubliceerd door het Centraal Bureau voor de Statistiek (CBS).
- Zekerheidsstelling: waarborgsom of bankgarantie ten bedrage van 3 maanden huur en servicekosten te vermeerderen met omzetbelasting.
- Aanvaarding in overleg.
- Oplevering in huidige staat.
- Beschikbaar: In overleg

BESTEMMING:

Bedrijven behorende in de categorieën 1 tot en met 4.2 van de Staat van Bedrijfsactiviteiten VNG2009, inclusief bijbehorende detailhandel als ondergeschikte bedrijfsactiviteit en ondergeschiktewerkshops; Meer informatie kan gevonden worden op ruimtelijkeplannen.nl

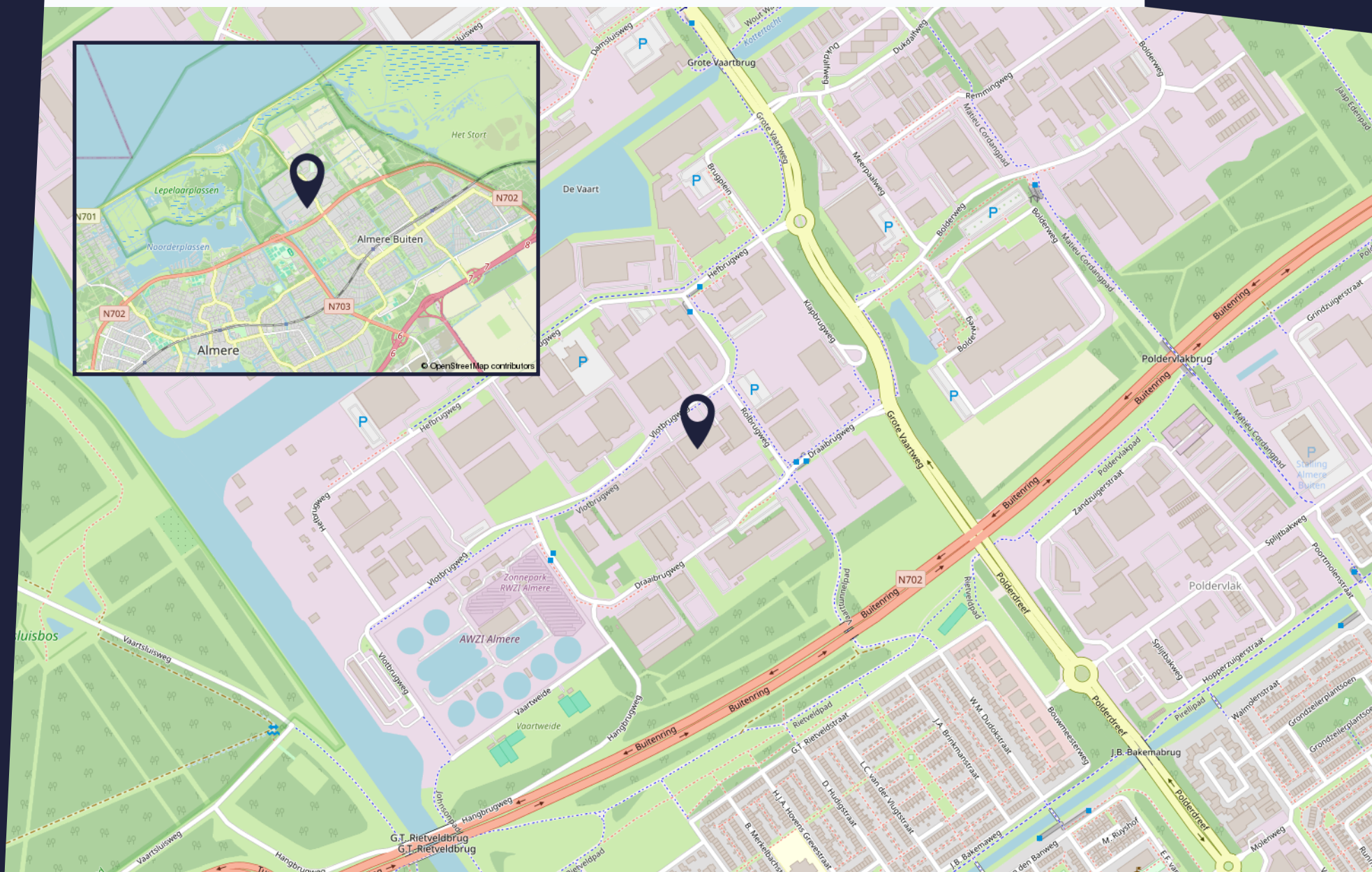
GOEDKEURING:

Het bovenstaande is onder finaal voorbehoud van de eigenaar.

LIGGING EN BEREIKBAARHEID

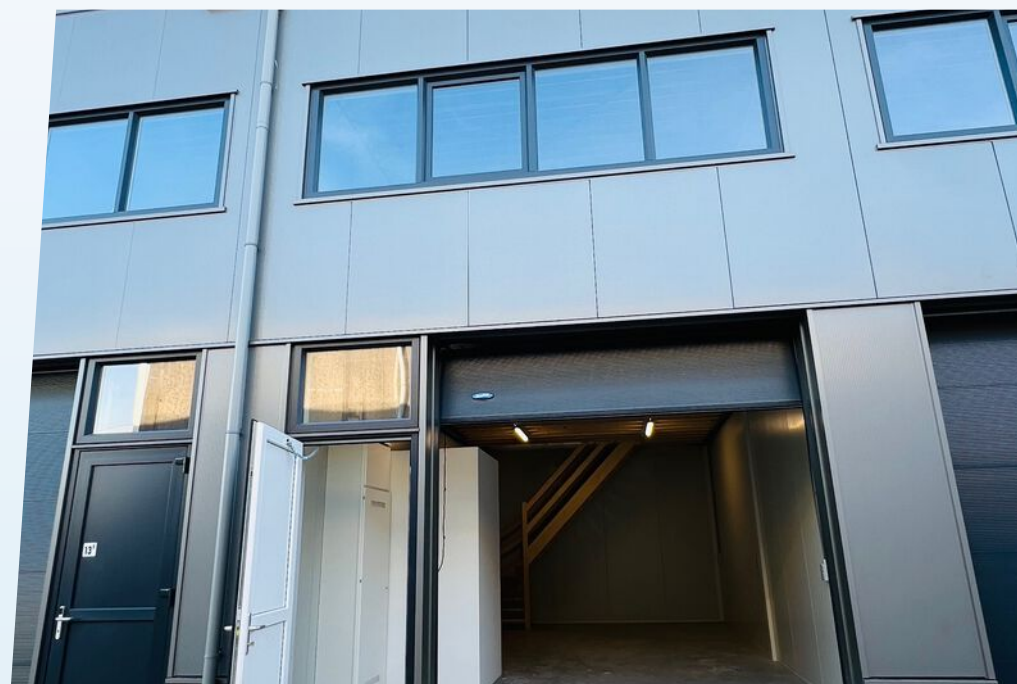
Vlotbrugweg 13 E, Almere

ONLINE
BEDRIJFS
MAKELAAR



FOTOREPORTAGE

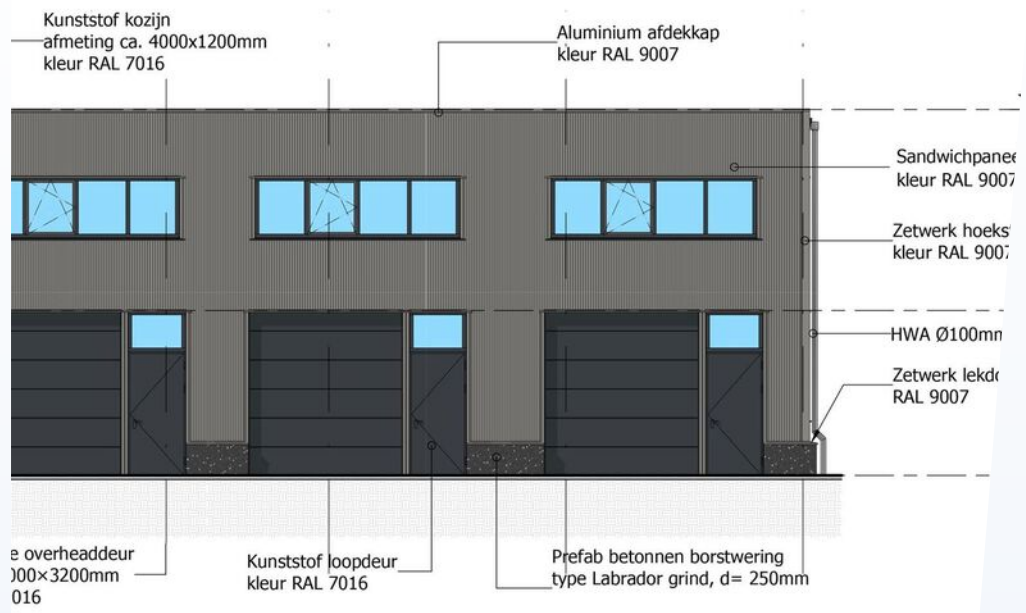
Vlotbrugweg 13 E, Almere











FOTOREPORTAGE

Vlotbrugweg 13 E, Almere



ALGEMENE INFORMATIE

Hoe werkt het huren of kopen?

Hoe bezichtig ik een bedrijfspand?

Om u een zo goed mogelijk beeld te geven van het bedrijfspand, vinden wij het belangrijk dat de eigenaar de bezichtiging zelf begeleidt. Daarom vragen wij de eigenaar om contact met u op te nemen voor het maken van een afspraak. Omdat de eigenaar niet gebonden is aan kantoor tijden kunnen bezichtigingen ook vaak 's avonds of in het weekend plaatsvinden.

Vraag een bezichtiging aan via:

- Een contactaanvraag via een aanbods site
- Telefoonnummer: 085-020 1028
- E-mail: info@onlinebedrijfsmakelaar.nl
- www.onlinebedrijfsmakelaar.nl

Overige documentatie

Vaak is er extra documentatie van het pand beschikbaar, bijvoorbeeld stukken van de Vereniging van Eigenaren, het actuele bestemmingsplan, kadastrale gegevens en plattegronden. Wilt u deze documenten inzien, neem dan contact op met de Online Bedrijfsmakelaar.

Hoe breng ik een bod uit?

Wanneer het voorstel per mail of telefonisch bij ons binnenkomt, nemen wij direct contact op met de eigenaar. De eigenaar zal uw voorstel accepteren, een tegenvoorstel uitbrengen of uw voorstel afwijzen.

Breng uw bod uit via:

- Rechtstreeks aan de eigenaar na of tijdens de bezichtiging
- Telefoonnummer: 085-020 1028
- E-mail: info@onlinebedrijfsmakelaar.nl
- www.onlinebedrijfsmakelaar.nl

Zelf uw bedrijfspand verhuren of verkopen?

De Online Bedrijfsmakelaar is de moderne manier om uw bedrijfspand te verhuren of verkopen op alle grote aanbodsites, met begeleiding van een NVM-bedrijfsmakelaar, voor een vast éénmalig tarief. U doet zelf de bezichtiging, wij de rest!

PLAN DIRECT EEN BEZICHTIGING!

Of heeft u nog vragen? Wij helpen u graag.



ONLINE
BEDRIJFS
MAKELAAR

Mocht u een vrijblijvende bezichtiging willen inplannen of mocht u naar aanleiding van deze brochure, de van deze brochure deel uitmakende bijlagen of anderszins in verband met dit object vragen of opmerkingen hebben, neemt u dan contact met ons op.

Onze contactgegevens

Online Bedrijfsmakelaar
Lange Voren 16c
5521 DD Eersel

T 085- 020 1028
E info@onlinebedrijfsmakelaar.nl
I www.onlinebedrijfsmakelaar.nl

Disclaimer

Ondanks dat deze brochure en de daarvan deel uitmakende bijlagen met de grootst mogelijke zorgvuldigheid zijn samengesteld kunnen aan de inhoud daarvan geen rechten worden ontleend. Deze brochure en de daarvan deel uitmakende bijlagen zijn uitsluitend bedoeld om te informeren en uit te nodigen tot het doen van een aanbod.

Door aanvaarding van de vermelde condities komt geen overeenkomst tot stand en worden onze opdrachtgevers en de Online Bedrijfsmakelaar B.V. niet gebonden. Een overeenkomst komt slechts tot stand door aanvaarding van alle essentiële en ondergeschikte punten van een aanbod. De totstandkoming van een overeenkomst blijkt uitsluitend uit een schriftelijke kennisgeving door de Online Bedrijfsmakelaar B.V. en/of haar opdrachtgever.



**ONLINE
BEDRIJFS
MAKELAAR**

Lange Voren 16C

5521 DD Eersel

085 020 1028

info@onlinebedrijfsmakelaar.nl

onlinebedrijfsmakelaar.nl