

Te koop:
Bedrijfsruimte

ALMERE
Randstad 22 51

Kenmerken & specificaties



Totale oppervlakte	858 m ²
BTW belast	ja
Bouwjaar	1997
Verdiepingen	2
Oppervlakte bedrijfshal	570 m ²
Oppervlakte terrein	1.200 m ²

te koop € 1.200.000 k.k.

- ✓ Showroom
- ✓ Kantoor- en vergaderruimte
- ✓ Magazijn en opslagruimte
- ✓ Werkruimte met overheaddeuren
- ✓ Toiletten
- ✓ Carport
- ✓ Woonruimte met keuken
- ✓ 5 (slaap)kamers
- ✓ Badkamer



Locatie

Bedrijvenpark Randstad van 10,5 hectare groot bestaat uit vele gerenommeerde bedrijven. Er zijn veel vestigingen van medische/zorgbedrijven, advieskantoren, een aantal autodealers, garage- en reparatiezaken. In de directe omgeving bevinden zich het zakencentrum, waaronder het WTC en de Euroatoren.

Bedrijvenpark Randstad ligt direct aan de Landdrostdreef en Randstaddreef. Door de gunstige centrale ligging is het zowel per openbaar vervoer als met de auto uitstekend bereikbaar. Het kantorenpark ligt op loopafstand van het NS station Almere Centrum en het centrum van Almere. Alle voorzieningen zijn binnen handbereik.

Bereikbaarheid

Dankzij de goede ligging ben je slechts enkele minuten van de A6 verwijderd. Via de A6 is er een snelle verbinding met Amsterdam, Utrecht en Lelystad.

Het NS station Almere Stad bevindt zich op loopafstand.

Indeling object

Deze ruime bedrijfsruimte van ongeveer 468 m² op de begane grond biedt de ideale combinatie van showroom, kantoorruimtes, opslag en werkplekken.

Entree, hal met toegang tot de meterkast, trap naar de verdieping en een deur naar de showroom. Via de showroom bereikt u verschillende kantoorruimtes van respectievelijk 10 m² en 12 m² en het magazijn. De werkruimte van circa 112 m² biedt veel mogelijkheden voor uiteenlopende bedrijfsactiviteiten. Vanuit de werkruimte is er toegang tot diverse opslagruimtes, personeelsruimte, toiletten en een carport.



De eerste verdieping

Via de vaste trap bereikt u de woonruimte op de eerste verdieping, met een totale woonoppervlakte van circa 149 m².

Overloop met toegang tot een berging, een keuken, vijf in grootte variërende (slaap)kamers en een badkamer.

Vanuit twee van de de (slaap)kamer heeft u toegang tot het ruime balkon van maar liefst circa 64 m².

Via de vaste trap bereikt u de showroom op de eerste verdieping, met een totale oppervlakte van circa 102 m².

Kadastrale gegevens

Almere O 5152, Kadastrale grootte 1.200 m²

Bouwjaar

1997

Voorzieningen

Begane grond:

- Showroom
- Kantoor- en vergaderruimte
- Magazijn en opslagruimte
- Werkruimte

- Toiletten

- Carport

1e verdieping:

- Showroom

- Woonruimte met keuken

- 5 (slaap)kamers

- Badkamer

- Balkon

Parkeren

Parkeren op eigen terrein

Beschikbaarheid

In overleg.

Vraagprijs

€ 1.200.000,00 k.k.

Informatie

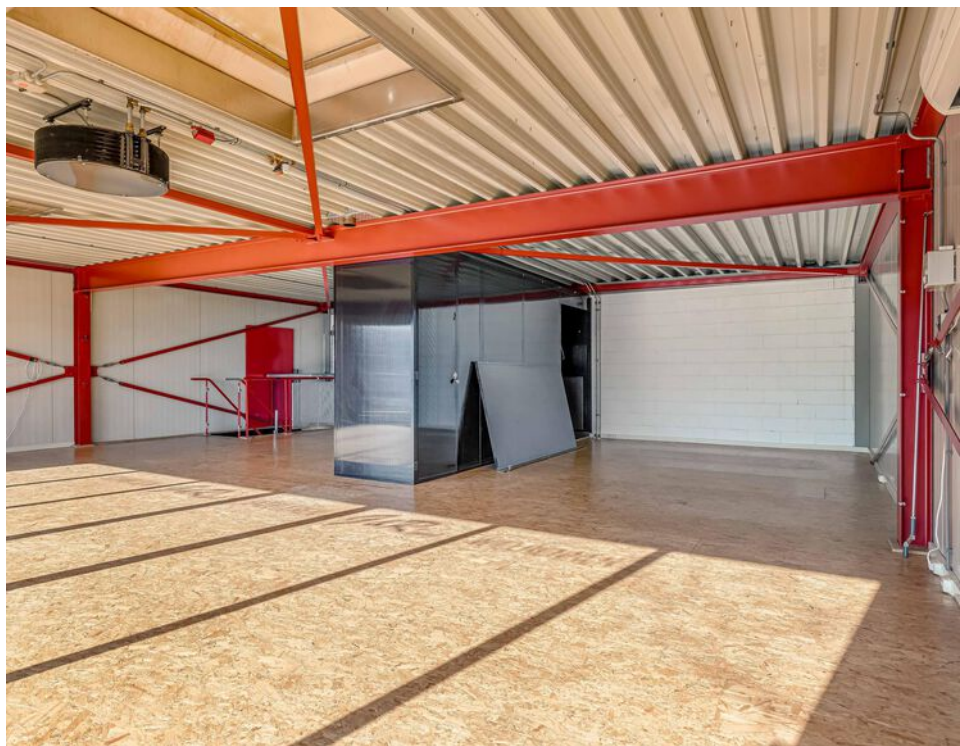
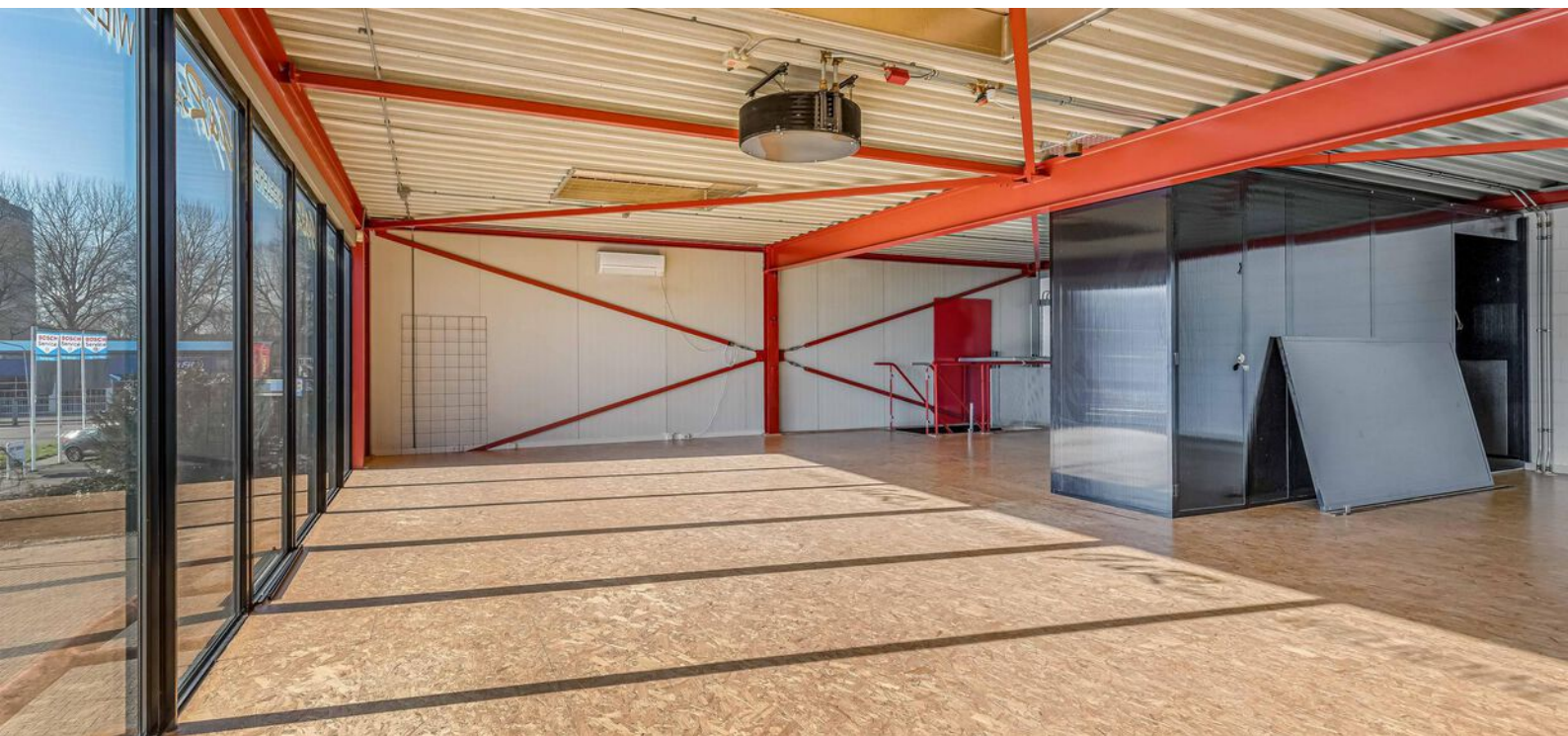
Van der Linden Bedrijfsmakelaars B.V.

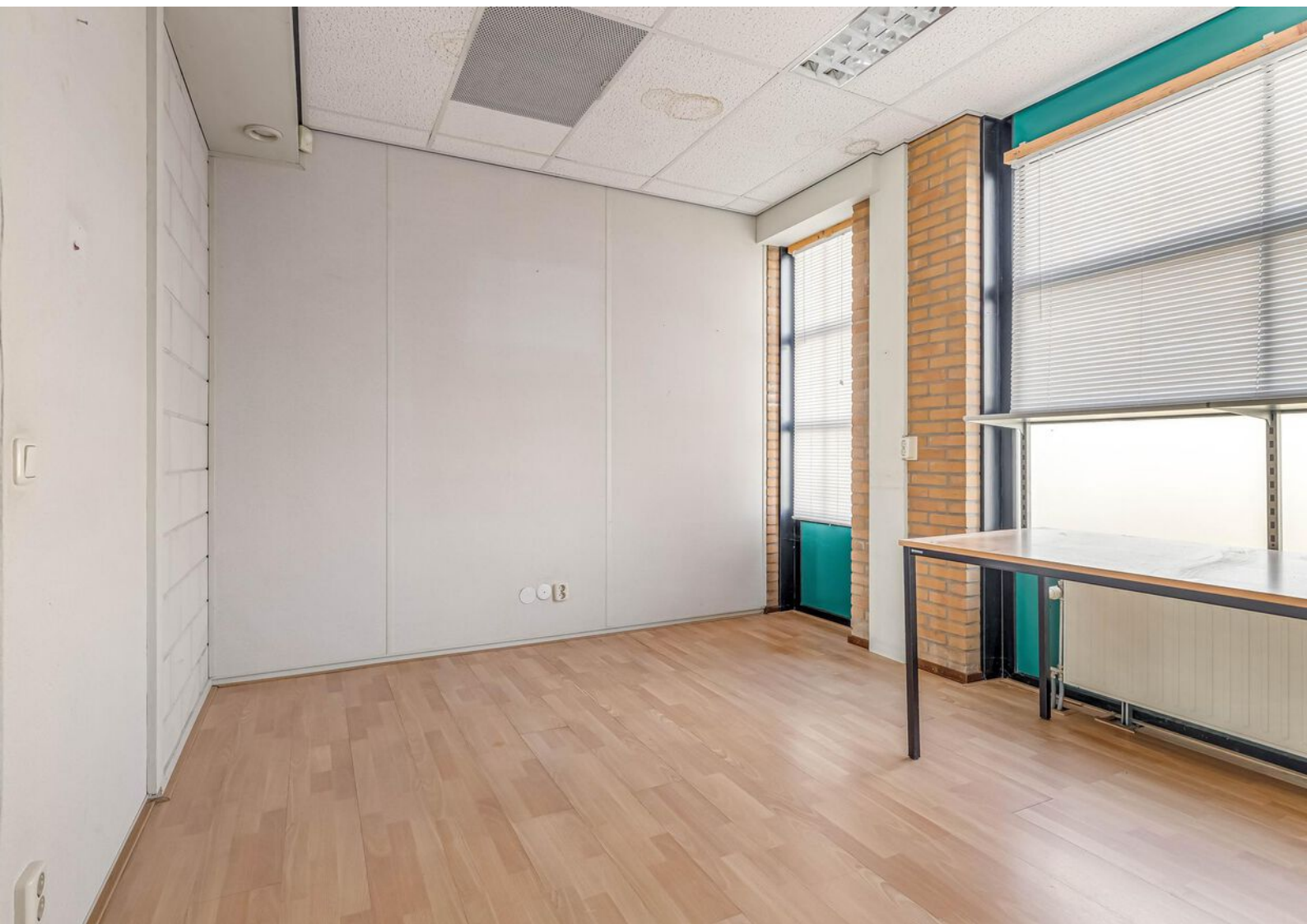
Randstad 2301

1314 BN Almere

tel: 036-5330077















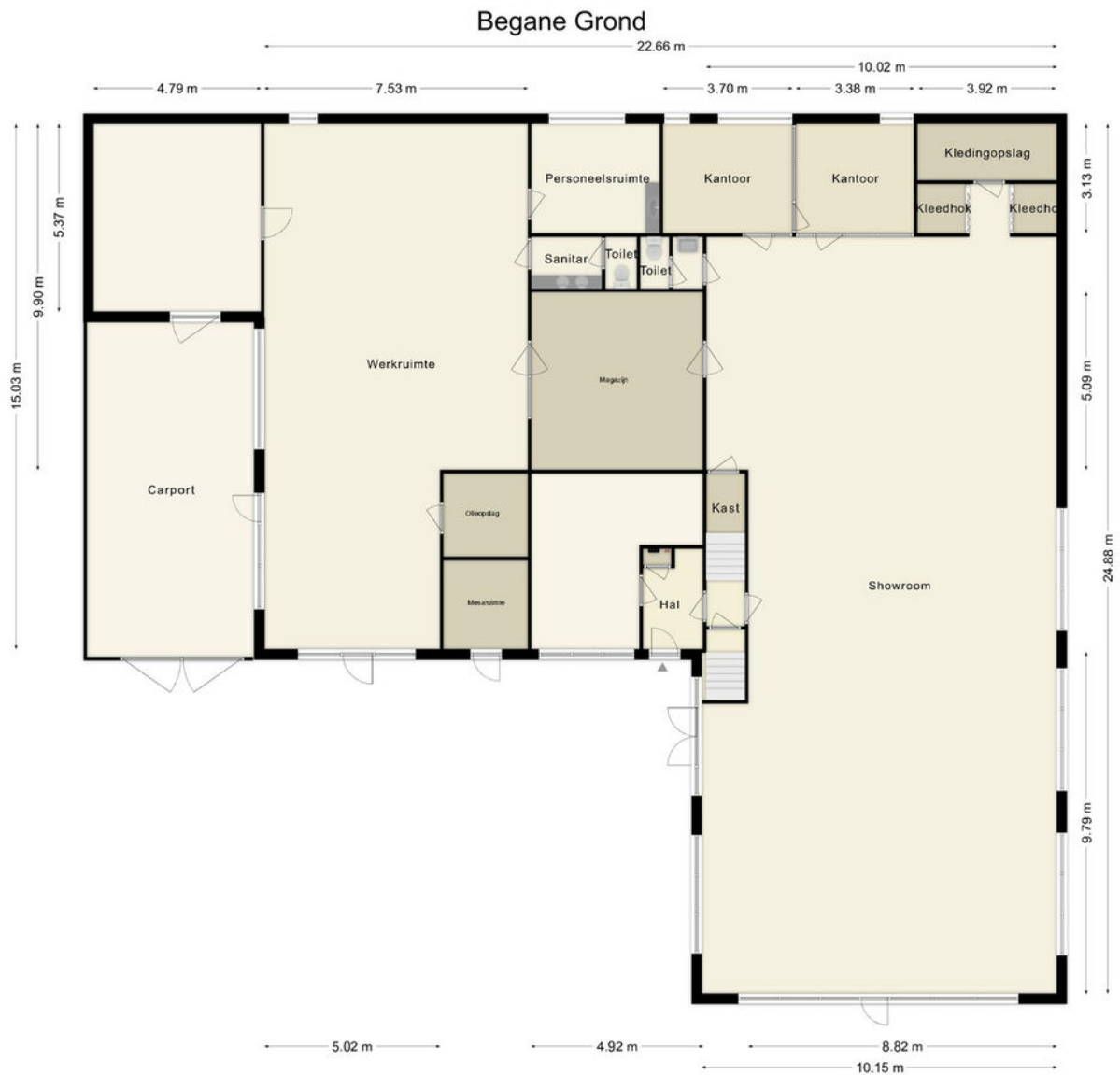








Plattegronden

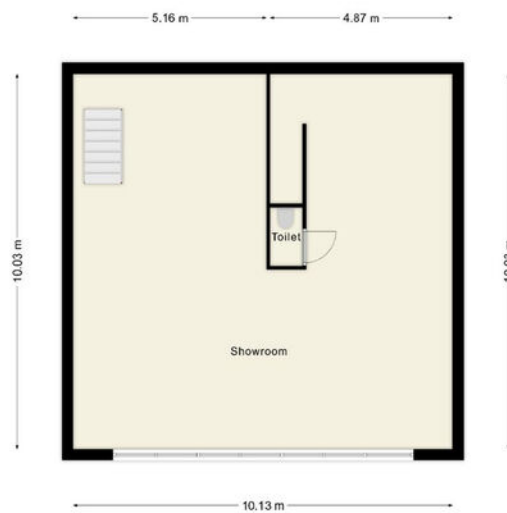


De plattegronden zijn indicatief en geven een indruk van de indeling van de woning. We gebruiken alleen de basis (dakramen, deuren, keuken- en badkameronderdelen) om hun positie aan te geven. De getoonde maten en oppervlaktematen zijn vereenvoudigd en kunnen afwijken van de werkelijke maten.

© HUUB House Visuals 2025

Plattegronden

1e verdieping



De plattegronden zijn indicatief en geven een indruk van de indeling van de woning. We gebruiken alleen de basis (dak)ramen, deuren, keuken- en badkameronderdelen om hun positie aan te geven. De getoonde maten én oppervlaktetmaten zijn vereenvoudigd en kunnen afwijken van de werkelijke maten.

© HUUB House Visuals 2025

Plattegronden




De plattegronden zijn indicatief en geven een indruk van de indeling van de woning. We gebruiken alleen de basis (dakramen, deuren, keuken- en badkameronderdelen) om hun positie aan te geven. De getoonde maten én oppervlaktematen zijn vereenvoudigd en kunnen afwijken van de werkelijke maten.

Kadastrale kaart

Kadastrale kaart

Uw referentie: ---

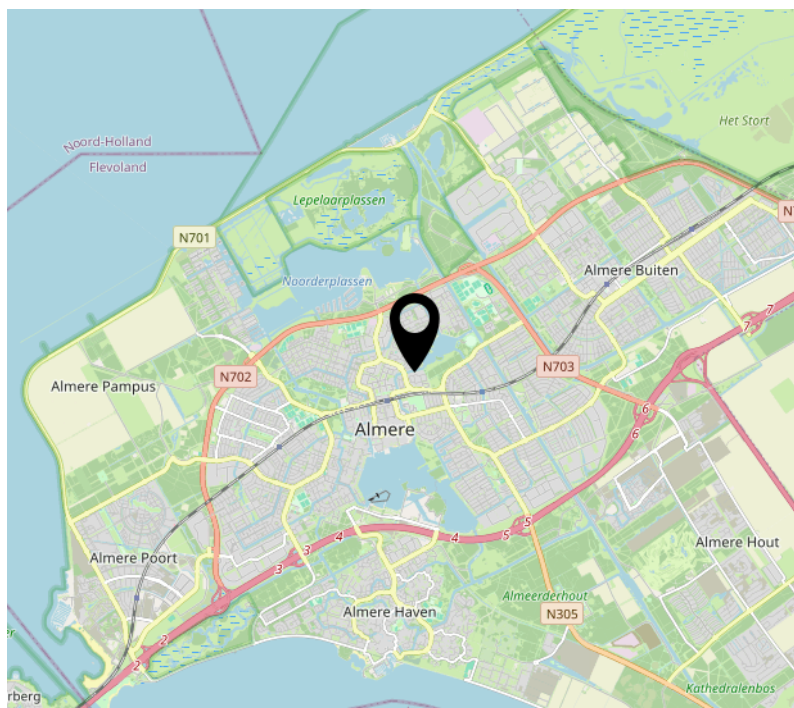
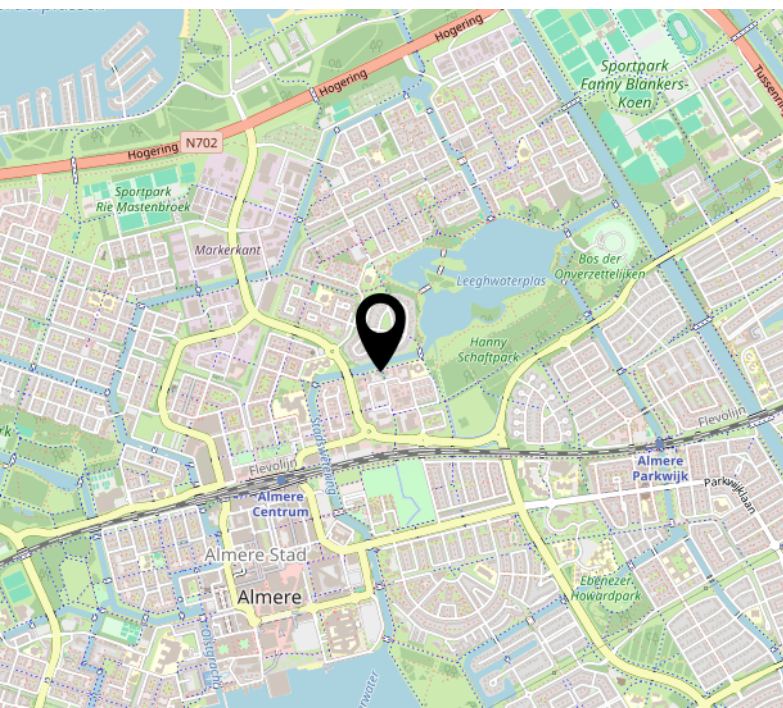
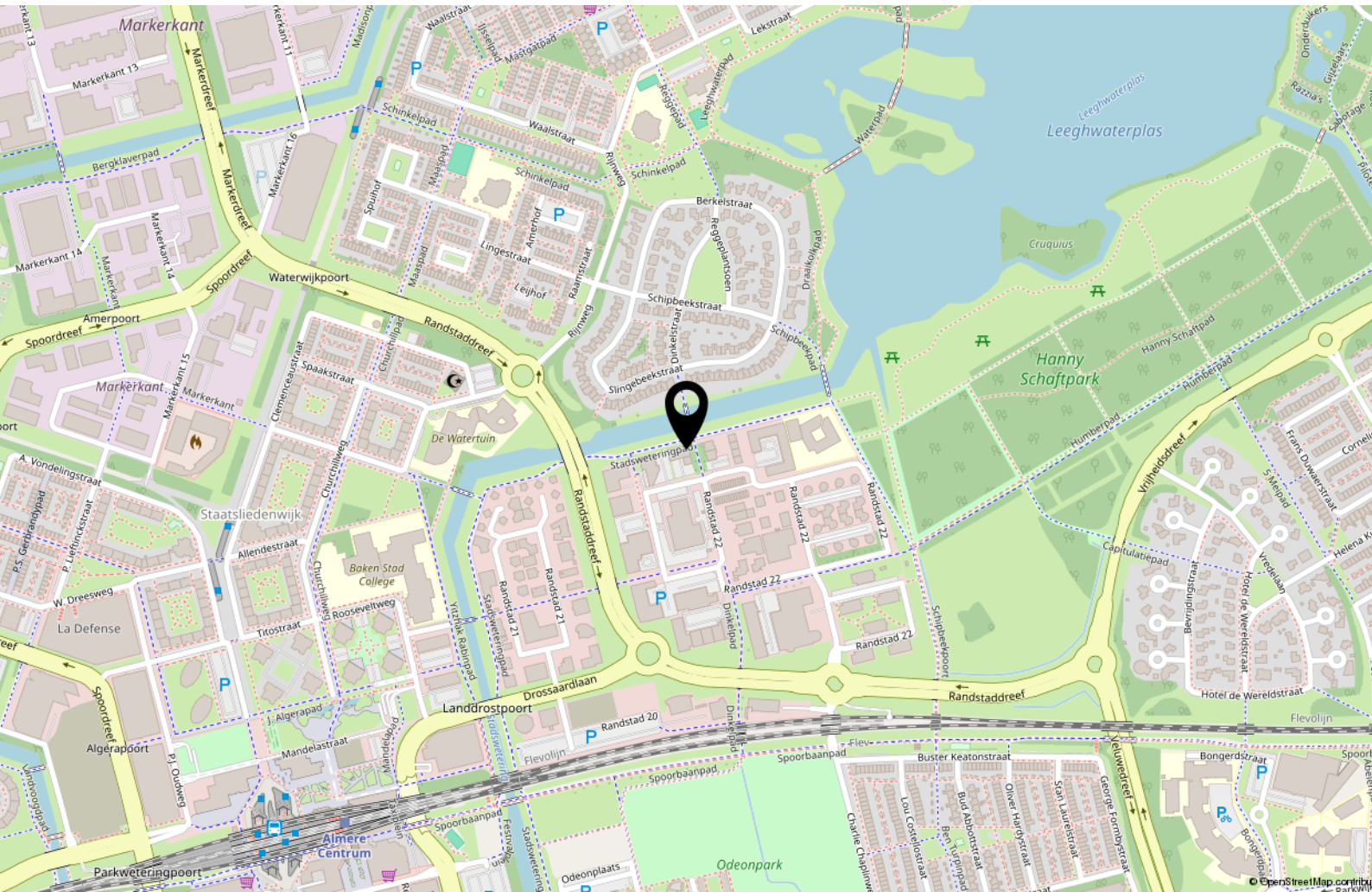


12345	Deze kaart is noordgericht	Schaal 1: 500	
25	Perceelnummer	Kadastrale gemeente Almere	
	Huisnummer	Sectie O	
	Vastgestelde kadastrale grens	Perceel 5152	
	Voorlopige kadastrale grens		
	Administratieve kadastrale grens		
	Bebouwing		

Voor een eensluitend uittreksel, geleverd op 17 januari 2025
De bewaarder van het kadaster en de openbare registers

Aan dit uittreksel kunnen geen betrouwbare maten worden ontleend.
De Dienst voor het kadaster en de openbare registers behoudt zich de intellectuele eigendomsrechten voor, waaronder het auteursrecht en het databankenrecht.

Locatie op de kaart



Interesse in deze woning?



Makelaar Van der Linden Amsterdam

Bel 020 5 712 712
info.amsterdam@vanderlinden.nl

Makelaar Van der Linden Haarlem

Bel 023 22 00 002
info.haarlem@vanderlinden.nl

Makelaar Van der Linden Almere

Bel 036 533 00 77
info.almere@vanderlinden.nl

Makelaar Van der Linden Dronten

Bel 0321 336 111
info.dronten@vanderlinden.nl

Makelaar Van der Linden Lelystad

Bel 0320 241 774
info.lelystad@vanderlinden.nl

Makelaar Van der Linden Zwolle

Bel 038 423 0610
info.zwolle@vanderlinden.nl

VANDERLINDEN
MAKELAARDIJ