

# Siewe

*makelaars / zakelijk*  
anno 1928



*/ Multifunctionele bedrijfsruimte van  
totaal ca. 80 m<sup>2</sup>*

Edvard Munchweg 22 H, Almere

## *Omschrijving*

MULTIFUNCTIONELE BEDRIJFSUNIT OP DE HOEK, MET KANTOOR OP DE VERDIEPING VAN TOTAAL CIRCA 90 M<sup>2</sup> BVO, OP BEDRIJVENTERREIN HET ATELIER IN ALMERE STAD, VLAKBIJ DE SNELWEG A6.

---

## Almere

Edvard Munchweg 22 H

*te huur*

**€ 950 p.m. excl. BTW**

---

# Omschrijving - vervolg

## OPPERVLAKTE

Ca. 40,30 m<sup>2</sup> bedrijfsruimte

Ca. 40,30 m<sup>2</sup> kantoorruimte op de verdieping.

## OPLEVERINGSNIVEAU

- Elektrische overheaddeur
- Eigen entree
- Toilet op de begane grond
- Extra opbergruimte (kan eventueel verwijderd worden)
- Keuken
- Laminaat vloer
- Systeemplafond met LED verlichting
- Electrapunten
- Verlichting
- Vloer en meubels worden ter overname aangeboden.

## HUURPRIJS

€ 950,- per maand exclusief BTW.

## SERVICEKOSTEN

€ 25,- per maand exclusief BTW.

## PARKEREN

Twee parkeerplaatsen voor de deur.

# Omschrijving - vervolg

## BEREIKBAARHEID

Het nieuw te bouwen bedrijfsverzamelgebouw is gelegen in de wijk Tussen de Vaarten Zuid te Almere-Stad. De bereikbaarheid met eigen vervoer is uitstekend! Via de S104 zijn de A6/A27 snel bereikbaar, welke aansluit op de A1 richting Amsterdam-Amersfoort-Utrecht. Per openbaar vervoer, over de vrije busbanen in de gemeente Almere, is het Centraal Station in circa 15 minuten bereikbaar.

## BESTEMMING

De belangrijkste bestemming op het Atelier is zijn bedrijfs- en sociaalmaatschappelijke doeleinden. De units mogen als volledig kantoorpand ingericht worden, maar ook volledig als opslag. Het bestemmingsplan is op de website [www.ruimtelijkeplannen.nl](http://www.ruimtelijkeplannen.nl) te vinden, het Atelier op punt 2.1.3 van het bestemmingsplan.

Controle op de productie van softdrugs:

Op last van politie en gemeente zullen periodiek, maar niet regelmatig controles uitgevoerd worden op de aanwezigheid en of productie van verboden middelen zoals softdrugs (wiet) en harddrugs. De controles zullen kort van te voren aangekondigd worden en uitgevoerd worden gedurende kantooruren. Bij een controle loopt de controleur in enkele minuten door het pand en controleert de meterkast. De controles worden doorgaans uitgevoerd door een beveiligingsbedrijf. De overlast is minimaal.

Bent u geïnteresseerd, neem dan snel contact met ons op.

Een afspraak kan vaak al op korte termijn worden gerealiseerd.

Siewe Bedrijfsmakelaars

Veluwezoom 5

1327 AA Almere

036-3030994



*Per direct  
beschikbaar*







*Instapklaar*







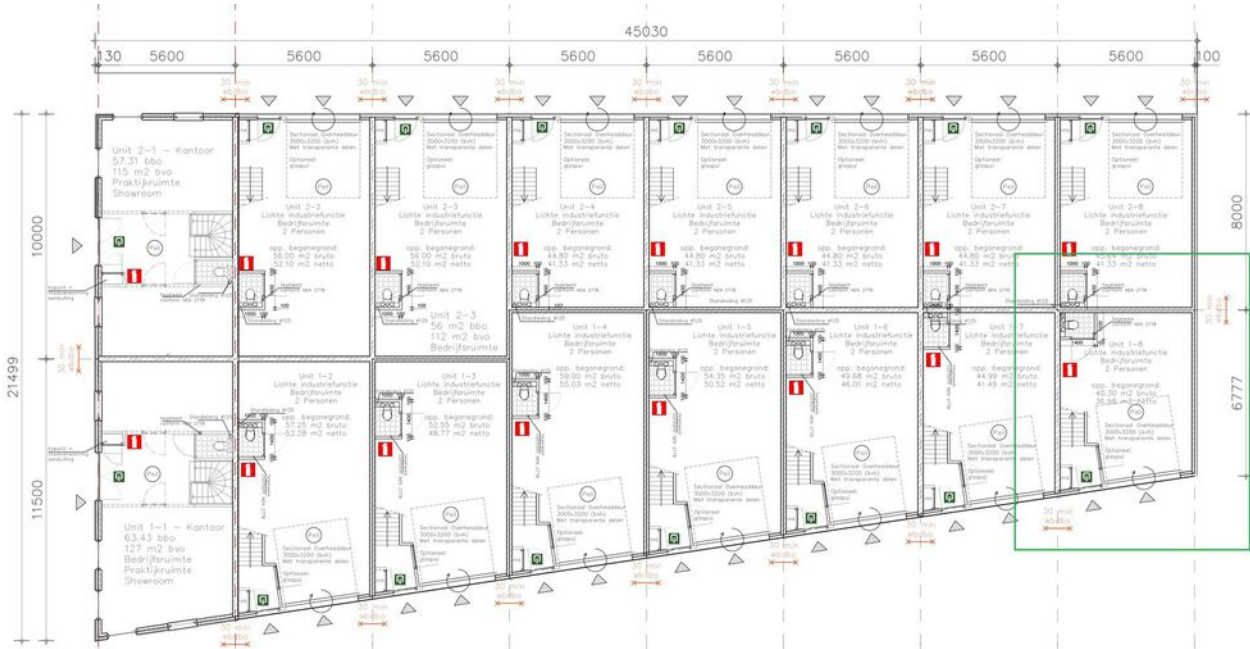




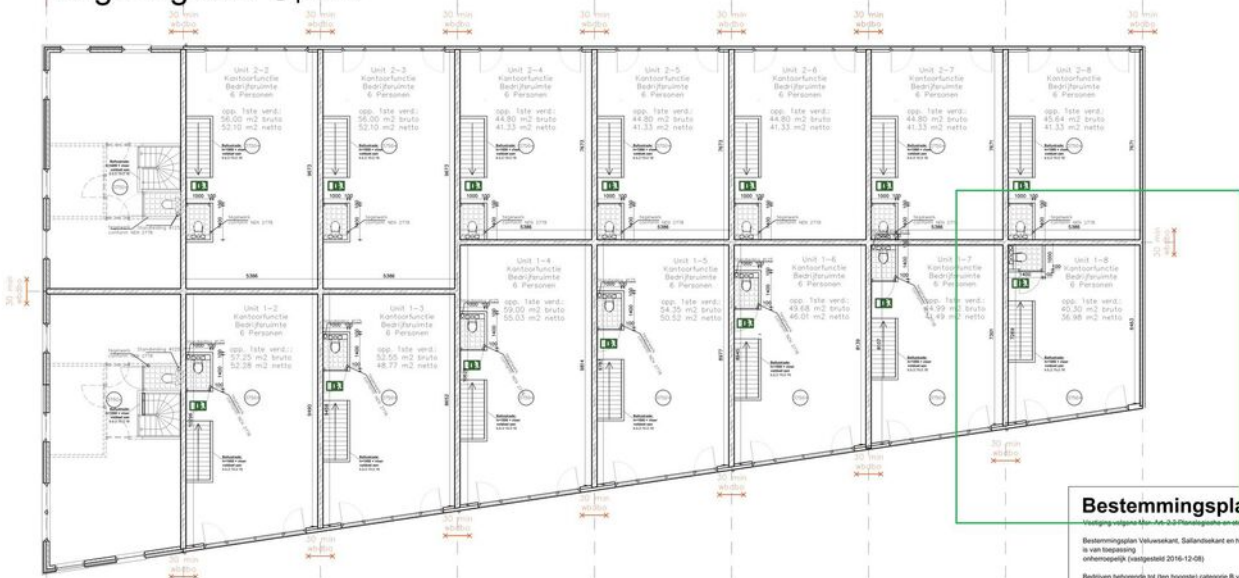




# Plattegrond



Beganeground peil=0



Eerste verdieping peil=0

## Bestemmingsplan

Bestemmingsplan Maa-Ah-B&B-Bestemmingsplan bouwkundige voorschriften  
 in het opzetgebied (vastgesteld 2016-12-08)

Bedrijven behorende tot (ten hoogste) categorie B van de Staat van Bedrijfsactiviteiten - Functieomgeving, inclusief bijbehorende detailhandel als ondergeschikte bedrijfsactiviteit, ondergeschikte horeca en ondergeschikte werkplaats

Maatschappelijke voorzieningen behorende tot (ten hoogste) categorie B van de Staat van Bedrijfsactiviteiten - Functieomgeving, en voor zover niet gelidingsgebied op grond van de wet Geluidhinder.

## *Actief in 't Gooi én Almere*

Wij zijn een makelaar in 't Gooi en Almere. In 1928 gestart in Bussum. Veel van onze klanten verhuisden naar Almere en wij zijn in feite met hen meegegaan. Door letterlijk en figuurlijk een brug te slaan tussen Almere en 't Gooi hebben we ons werkgebied vergroot.

In Almere zijn we vooral sterk in Bedrijfshallen. Het is een dynamische markt die enorm in de lift zit. Er is schaarste en de prijzen stijgen. In Naarden en Bussum zijn we actief in kantoren, winkels en bedrijfsruimten. Met de huidige economische voorspoed is ook hier de markt sterk in beweging. Winkels worden getransformeerd naar bijvoorbeeld horeca. Ook de vraag naar kantoren verandert sterk, waardoor de huidige kantoren vaak niet meer voldoen. Er is een enorme behoefte aan goede bedrijfsruimten. Volop werk aan de winkel voor ons team.



# Siewe Gegarandeerd onroerend goed

**Siewe**  
*makelaars / zakelijk*  
anno 1928

[siewe.nl/zakelijk](https://siewe.nl/zakelijk)

Albrechtlaan 26, 1404 AL Bussum  
[zakelijk@siewe.nl](mailto:zakelijk@siewe.nl) / 035 699 00 43

Veluwezoom 5, 1327 AA Almere  
[zakelijk@siewe.nl](mailto:zakelijk@siewe.nl) / 036 303 09 94