



BEDRIJFSRUIMTE

NIKKELWEG 47 ALPHEN AAN DEN RIJN



TE KOOP € 201.000,- k.k.
ca. 86 m²

Kenmerken

Vraagprijs

€ 201.000,- kosten koper.

Oppervlakte

Circa 86 m².

Bouwjaar

2023.

Parkeerfaciliteiten

Dit bedrijfspand beschikt over een exclusieve parkeerplaats voor de deur.

Datum van aanvaarding

Per direct, in overleg.

Opleveringsniveau

Het gebouw wordt in de huidige staat te noemen 'as is where is' (casco) verkocht, doch reeds voorzien van:

- overheaddeur;
- betonnen vloer met een vloerbelasting van 1.000 kg/m² (begane grond) en 250 kg/m² op de verdieping;
- afgedopt rioleringspunt ten behoeve van een toilet;
- houten trap naar de verdieping;
- meterkast inclusief internet (DataFiber);
- te openen ramen op de verdieping (zowel voor als achterzijde ramen);
- openslaande deuren naar een terras aan de achterzijde (begane grond);
- vrije hoogte begane grond circa 3,1 meter.



Algemeen

Het betreft hier een hoogwaardige bedrijfsunit, onderdeel uitmakend van een in 2023 gerealiseerde nieuwbouwtwontwikkeling welke bestaat uit 30 zeer representatieve bedrijfs-/ kantoorruimtes gelegen op bedrijventerrein Heimanswetering te Alphen aan den Rijn.

De unit heeft een totale oppervlakte van circa 86 m², verdeeld over circa 43 m² bedrijfsruimte op de begane grond en circa 43 m² kantoorruimte op de eerste verdieping. Het object beschikt over een casco opleveringsniveau en kenmerkt zich door veel natuurlijk lichtinval vanwege de ramen aan zowel de voor- als achterzijde. Daarnaast beschikt deze unit over twee openslaande deuren in de bedrijfsruimte welke toegang geeft aan een vlonder.

Bij het object behoort één eigen parkeerplaats.

Het bedrijfsverzamelgebouw is gelegen op het bedrijventerrein de "Heimanswetering" te Alphen aan den Rijn. Goede uitvalswegen zorgen voor uitstekende verbindingen met onder andere Schiphol, Amsterdam en Den Haag. Het object is tevens goed bereikbaar met het openbaar vervoer. De bushalte is op enkele minuten loopafstand gelegen, van waar vandaan het NS-station van Alphen aan den Rijn goed bereikbaar is.

In de directe omgeving zijn diverse winkels gevestigd zoals onder andere Baak Autocenter B.V., Fitnessclub Orange, Jachtwerf Daniël B.V. en AVH dierenwinkel.

Algemeen

Bereikbaarheid:

Het bedrijfsverzamelgebouw is gelegen op het bedrijventerrein de "Heimanswetering" te Alphen aan den Rijn. Het bedrijventerrein de

Heimanswetering is totaal 28 hectare (bruto) groot. Goede uitvalswegen zorgen voor uitstekende verbindingen naar onder andere Schiphol, Amsterdam en Den Haag.

Per openbaar vervoer is het object goed te bereiken. Op enkele minuten loopafstand is een bushalte gelegen vanwaar het NS-station van Alphen aan den Rijn goed bereikbaar is.

Gebruiksmogelijkheden:

Het object is geschikt voor diverse bedrijfs-/kantoordoeleinden.

Oppervlakte:

Het object beschikt over een totale oppervlakte van circa 86 m² verdeeld over: circa 43 m² bedrijfsruimte op de begane grond; circa 43 m² kantoorruimte op de eerste verdieping.

Oplevering

Per direct, in overleg.

Parkeerplaats(en):

Dit bedrijfspand beschikt over een exclusieve parkeerplaats voor de deur.

Opleveringsniveau:

Het gebouw wordt in de huidige staat te noemen 'as is where is' (casco) verkocht, doch reeds voorzien van:

- overheaddeur;
- betonnen vloer met een vloerbelasting van 1.000 kg/m² (begane grond) en 250 kg/m² op de verdieping;
- afgedopt rioleringspunt ten behoeve van een toilet;
- houten trap naar de verdieping;
- meterkast inclusief internet (DataFiber);
- te openen ramen op de verdieping (zowel voor als achterzijde ramen);
- openslaande deuren naar een terras aan de achterzijde (begane grond);
- vrije hoogte begane grond circa 3,1 meter.

Koopsom:

€ 201.000,- k.k., te vermeerderen met de wettelijk verschuldigde omzetbelasting, er is vermoedelijk geen overdrachtsbelasting van toepassing.

Algemeen

Vereniging van eigenaren:

Opvolgende koper dient van rechtswege lid te worden van de aanwezige Vereniging van Eigenaren. Hiervoor is koper jaarlijks een bedrag verschuldigd van € 1.080,-, te vermeerderen met de wettelijk verschuldigde omzetbelasting.

Kadastrale gegevens:

Gemeente: Oudshoorn

Sectie: C

Nummer: 11362

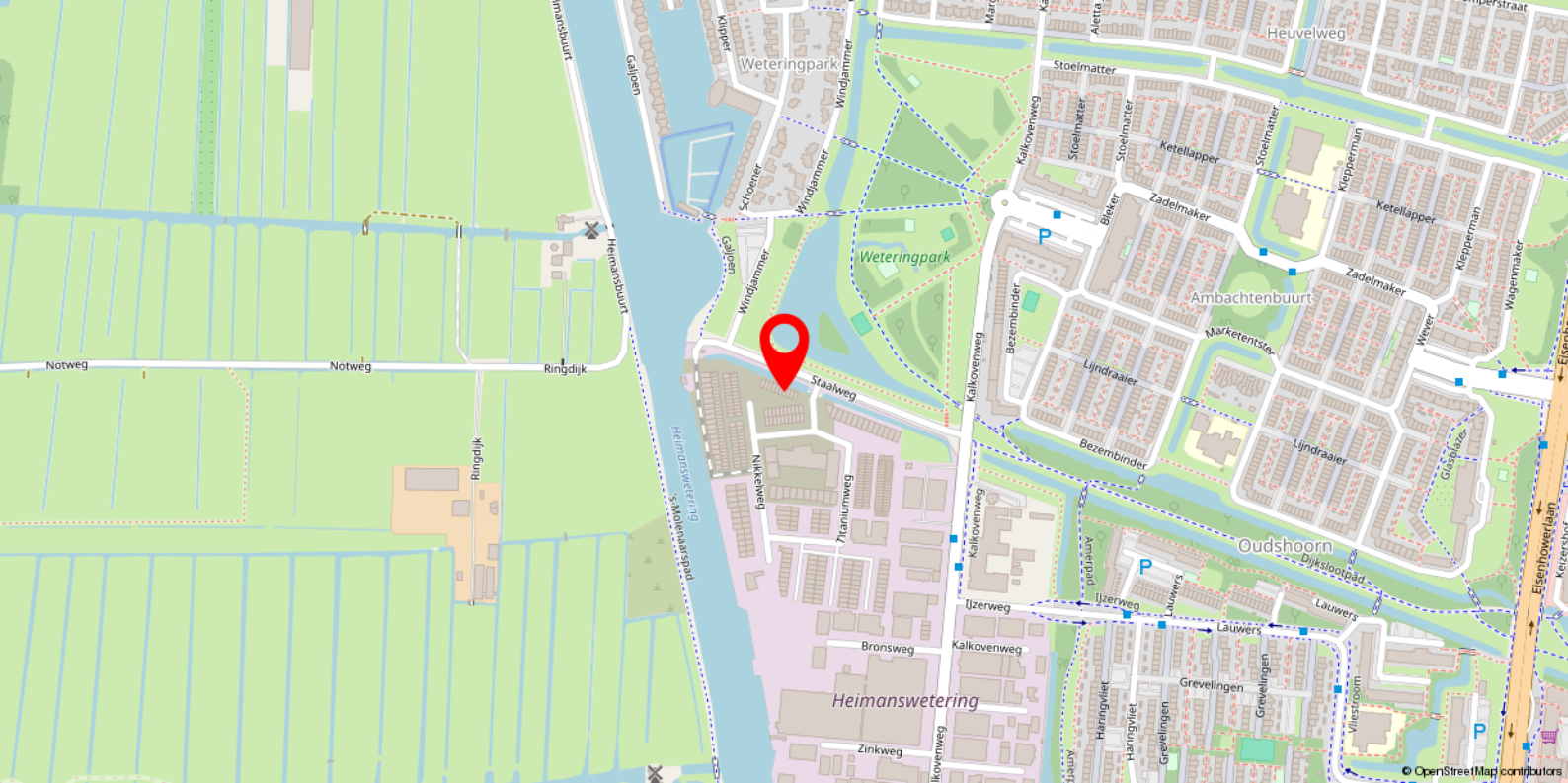
Index: A7

Bijzonderheden

Elke transactie behoeft de nadrukkelijke goedkeuring van eigenaar.

Disclaimer

Deze vrijblijvende projectinformatie mag niet worden beschouwd als een aanbieding of offerte. Indien u een aanbieding wenst, kan Basis Bedrijfshuisvesting deze, na goedkeuring door de opdrachtgever, op basis van specifieke gegevens verzorgen. Aan de samenstelling van deze vrijblijvende projectinformatie is de grootst mogelijke zorg besteed. Het gebruik ervan geschiedt voor eigen risico. Aan deze projectinformatie kunnen geen rechten worden ontleend. Basis Bedrijfshuisvesting aanvaardt geen enkele aansprakelijkheid voor schade als gevolg van de inhoud alsmede het gebruik van deze vrijblijvende projectinformatie.



Locatie

Het bedrijfsverzamelgebouw is gelegen op het bedrijventerrein de “Heimanswetering” te Alphen aan den Rijn. Het bedrijventerrein de Heimanswetering is totaal 28 hectare (bruto) groot. Goede uitvalswegen zorgen voor uitstekende verbindingen met onder andere Schiphol, Amsterdam en Den Haag.

Per openbaar vervoer is het object goed te bereiken, dankzij een op enkele minuten loopafstand gelegen bushalte van waaruit het NS-station van Alphen aan den Rijn goed bereikbaar is.

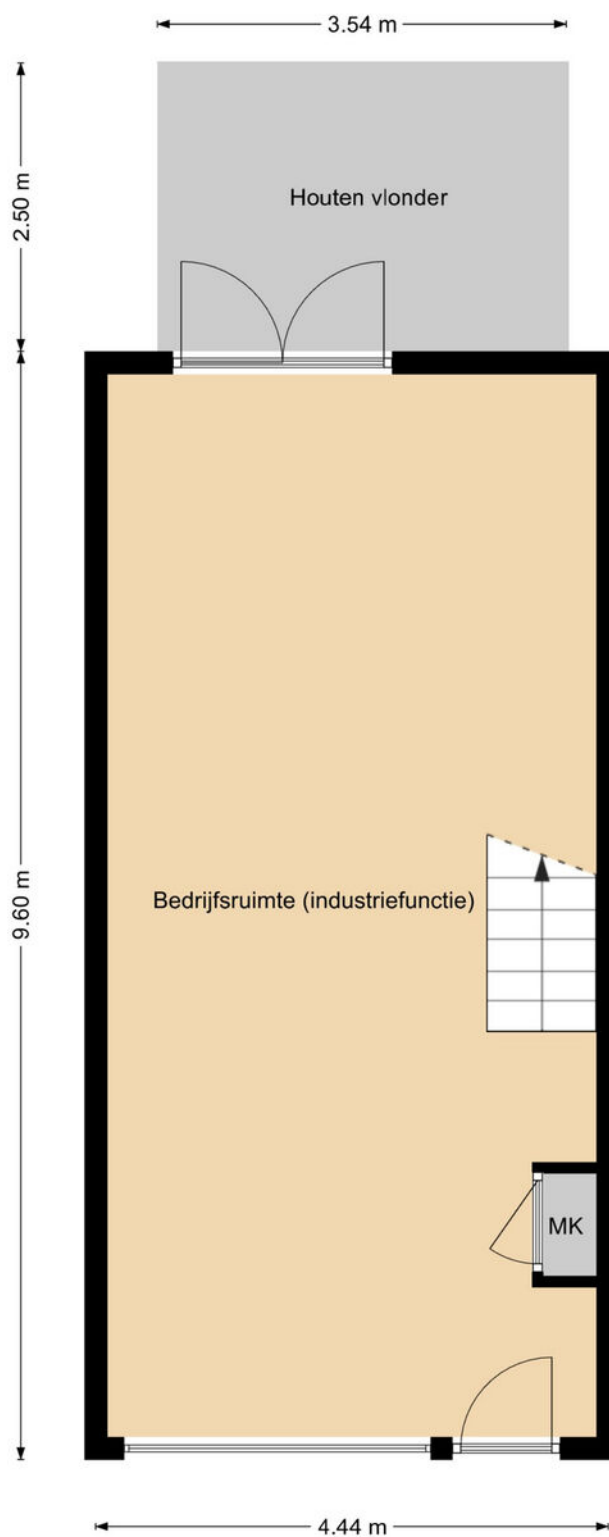






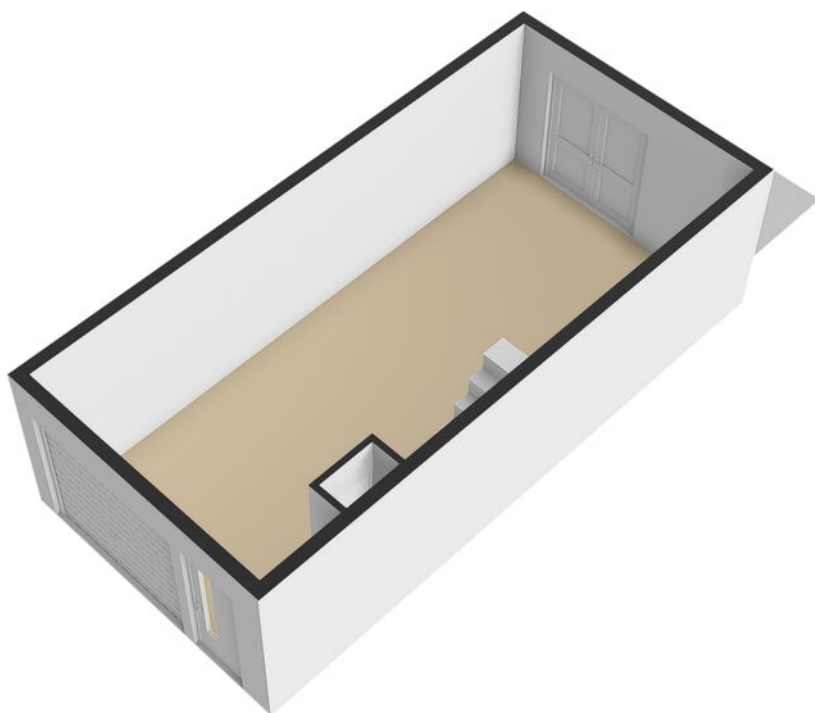


Plattegrond

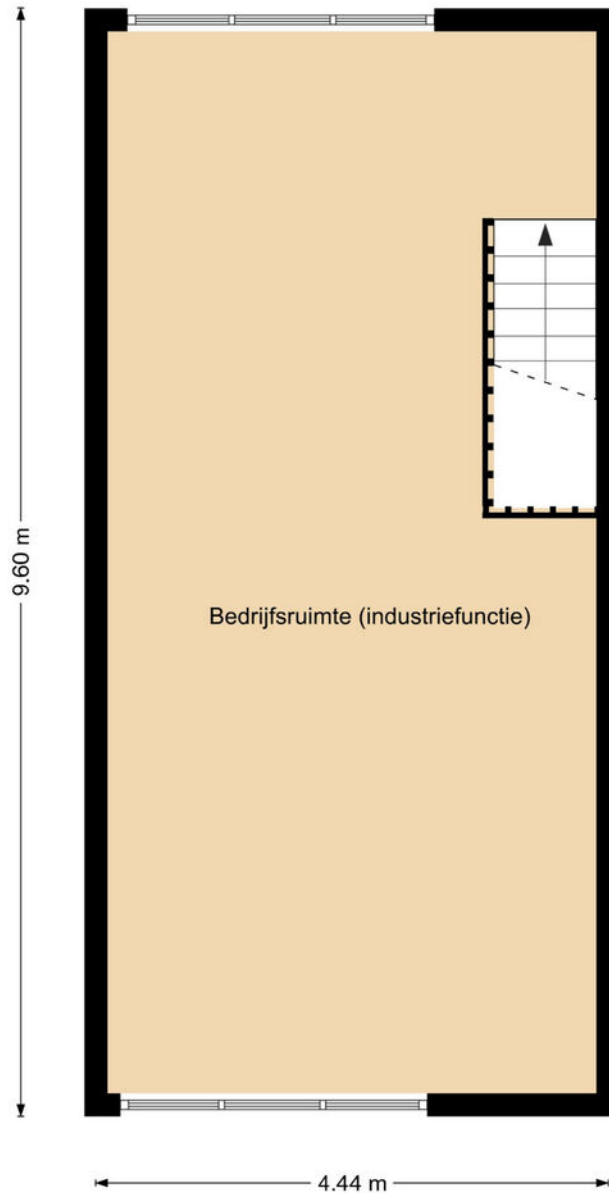


Nikkelweg 47, Alphen aan den Rijn
begane grond

Plattegrond

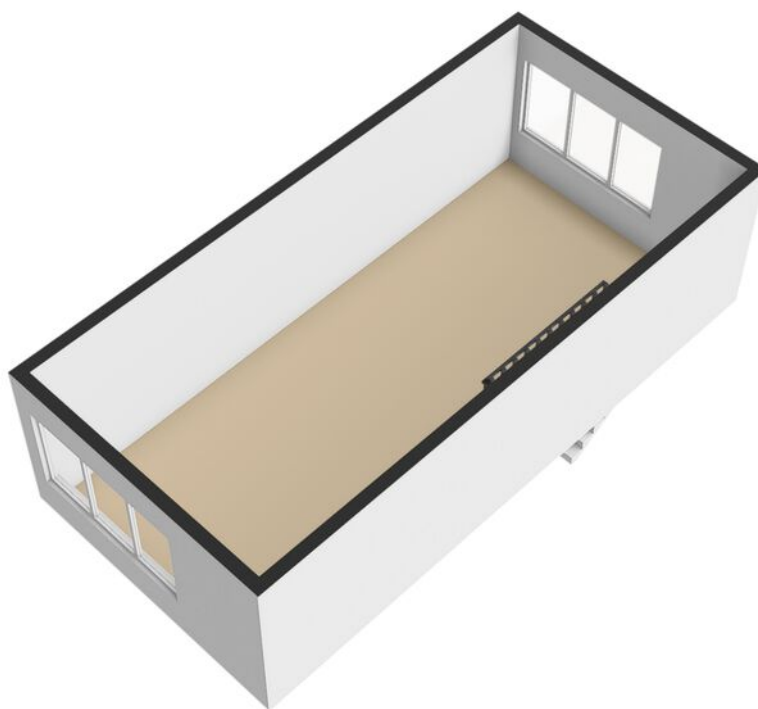


Plattegrond



Nikkelweg 47, Alphen aan den Rijn
1e verdieping

Plattegrond



Heeft u interesse in dit pand?

Neem dan zo snel mogelijk contact met ons op



Kantoor Alphen a/d Rijn
Laan der Continenten 184
2404 WE Alphen a/d Rijn



(0172) 47 02 47



alphen@basis.nl

Waarom kiezen voor Basis?

- ✓ Al 35 jaar de marktleider in de Randstad
- ✓ Deskundig advies met een persoonlijke touch
- ✓ Gedreven om het beste eindresultaat te behalen
- ✓ Proactief, communicatief en altijd een vast aanspreekpunt
- ✓ NVM Business Makelaar
- ✓ Vastgoed gecertificeerd

Bezichtiging inplannen? Bel (0172) 47 02 47