



BEDRIJFSRUIMTE

STEEKTERWEG 77 A ALPHEN AAN DEN RIJN



TE HUUR 1.750 p.m.
ca. 160 m²

Kenmerken

Huurprijs

€ 1.750,- p.m.

Oppervlakte

Circa 160 m²

Bouwjaar

2021

Parkeerfaciliteiten

Er behoren 3 aangewezen parkeerplaatsen tot de bedrijfsruimte.

Datum van aanvaarding

Per direct, in overleg.

Opleveringsniveau

Het gebouw wordt in de huidige staat te noemen 'as is where is' verhuurd, doch reeds voorzien van:

Bedrijfsruimte

- gecoate betonvloer met een vloerbelasting van 1.500 kg/m²;
- LED-verlichting;
- vrije hoogte begane grond circa 3.7 meter;
- hand bedienbare overheaddeur (vrije hoogte 3m¹ en breedte 3,40 m¹);
- entree/loopdeur
- elektrapunten;
- toilet;
- betonnen trap naar de verdiepingkantoorruimte.

Kantoorruimte:

- toiletgroep (dames en heren);
- elektrische radiatoren;
- betonvloer met een vloerbelasting van 400 kg/m²;
- vrije hoogte verdiepingsvloer vanaf de gevel 2,6 m¹ oplopend tot ca. 4,4 m¹ in de nok.
- kabelgoten voorzien van databekabeling;
- keuken v.v. koelkast, vriesvak en boiler;
- opslagruimte in de nok;
- PVC-vloer.



Algemeen

Het betreft hier een hoogwaardig turn-key bedrijfsunit, gelegen op een representatieve hoeklocatie aan de Steekterweg 77A binnen het bedrijfscomplex "Steekterhoek" in Alphen aan den Rijn.

De bedrijfsruimte is onderdeel uitmakend van het bedrijfscomplex "Steekterhoek" en beschikt over 3 exclusief toegewezen parkeerplaatsen op het mandelig terrein.

De bedrijfsruimte kenmerkt zich door een hoog afwerkingsniveau, wat bijdraagt aan een professionele uitstraling en optimaal gebruiksgemak. De combinatie van hoogwaardige afwerking en flexibiliteit in gebruik maakt deze ruimte bijzonder geschikt voor bedrijven met uiteenlopende behoeften.

Bij het object behoren drie toegewezen parkeerplaatsen op het mandelig terrein.

Bereikbaarheid:

Het bedrijfsverzamelgebouw is gesitueerd aan de Steekterweg te Alphen aan den Rijn en ligt op een zeer gunstige en representatieve locatie op het bedrijventerrein Steekterpoort in het hart van de Randstad.

Het bedrijventerrein geeft met de Steekterweg directe aansluiting op de rijksweg N11 en aansluitend de Rijkswegen A12 (Den Haag-Utrecht-Arnhem) en A4 (Rotterdam-Den Haag-Amsterdam).

Algemeen

Met het openbaar vervoer is de locatie per bus te bereiken met een rechtstreekse verbinding naar het station van Alphen aan den Rijn. Tevens bieden het trein- en busnetwerk een rechtstreekse aansluiting met o.a. de gemeenten Utrecht, Gouda, Zoetermeer, Leiden en Bodegraven.

Gebruiksmogelijkheden:

Het object is geschikt voor diverse bedrijfs-/kantoordoeleinden.

Oppervlakte:

Het object beschikt over een totale oppervlakte van circa 160 m² verdeeld over:

- circa 80 m² bedrijfsruimte op de begane grond;
- circa 80 m² kantoorruimte op de eerste verdieping.

Oplevering

Per direct, in overleg.

Parkeerplaats(en):

Dit bedrijfspand beschikt over drie exclusieve parkeerplaatsen voor de deur.

Opleveringsniveau:

Het gebouw wordt in de huidige staat te noemen 'as is where is' verhuurd, doch reeds voorzien van:

Bedrijfsruimte

- gecoate betonvloer met een vloerbelasting van 1.500 kg/m²;
- LED-verlichting;
- vrije hoogte begane grond circa 3.7 meter;
- hand bedienbare overheaddeur (vrije hoogte 3m¹ en breedte 3,40 m¹);
- entree/loopdeur
- elektrapunten;
- toilet;
- betonnen trap naar de verdiepingkantoorruimte.

Kantoorruimte:

- toiletgroep (dames en heren);
- elektrische radiatoren;
- betonvloer met een vloerbelasting van 400 kg/m²;
- vrije hoogte verdiepingvloer vanaf de gevel 2,6 m¹ oplopend tot ca. 4,4 m¹ in de nok.
- kabelgoten voorzien van databekabeling;
- keuken v.v. koelkast, vriesvak en boiler;
- opslagruimte in de nok;
- PVC-vloer.

Algemeen

Huurprijs:

€ 1.750,- per kalendermaand, te vermeerderen met de wettelijk verschuldigde omzetbelasting.

Servicekosten:

€ 50,- per kalendermaand, te vermeerderen met de wettelijk verschuldigde omzetbelasting.

- twee keer per jaar het reinigen van de ramen aan de buitenzijde enkel aan de voorzijde van het object.
- onderhoud 2x per jaar aan erf en groenvoorziening.
- periodieke elektrotechnische keuring.

Huurder dient voorzieningen voor internet, water en elektra op eigen naam te zetten.

Huurprijsindexering:

Jaarlijks, voor het eerst één jaar na ingangsdatum van de huurovereenkomst, op basis van de wijziging van het maandindexcijfer volgens de consumentenprijsindex (CPI) reeks "alle huishoudens" (2015=100), gepubliceerd door het Centraal Bureau voor de Statistiek (CBS).

.Zekerheidstelling:

Een bankgarantie of waarborgsom ter grootte van een betalingsverplichting van 3 maanden huur te vermeerderen met de wettelijke omzetbelasting en servicekosten.

Huurcontract:

Huurovereenkomst conform het standaardmodel van de Raad voor Onroerende Zaken (ROZ), zoals gehanteerd door de Nederlandse Vereniging voor Makelaars (NVM).

BTW:

Huurder garandeert aan verhuurder dat hij het huurobject per datum van ingang van de huurovereenkomst voor tenminste het bij de wet vastgestelde minimumpercentage blijvend zal gebruiken voor doeleinden die recht geven op aftrek van BTW.

Huurder zal op eerste verzoek van verhuurder per ommegaande een onherroepelijke volmacht aan verhuurder en zijn eventuele rechtsopvolger(s) verlenen om mede namens hem een optieverzoek tot belaste verhuur in te dienen.

Algemeen

Indien huurder echter niet (meer) voldoet aan de wettelijke criteria voor belaste verhuur of een optieverzoek tot belaste verhuur niet (meer) door de inspecteur der belastingen wordt gehonoreerd, dan zal huurder het gehele daardoor financieel te lijden nadeel voor verhuurder aan verhuurder vergoeden, overeenkomstig de ter zake op te nemen bijzondere bepalingen van de huurovereenkomst.

Huurtermijn:

5 (vijf) jaar met verlengingsperioden van 5 (vijf) jaar, eventuele andere huurtermijnen zijn bespreekbaar.

Opzegtermijn:

Tenminste 12 maanden voor expiratiedatum.

Huurbetaling:

Per maand vooruit.

Bijzonderheden

Elke transactie behoeft de nadrukkelijke goedkeuring van eigenaar.

Disclaimer

Deze vrijblijvende projectinformatie mag niet worden beschouwd als een aanbieding of offerte. Indien u een aanbieding wenst, kan Basis Bedrijfshuisvesting deze, na goedkeuring door de opdrachtgever, op basis van specifieke gegevens verzorgen. Aan de samenstelling van deze vrijblijvende projectinformatie is de grootst mogelijke zorg besteed. Het gebruik ervan geschiedt voor eigen risico. Aan deze projectinformatie kunnen geen rechten worden ontleend. Basis Bedrijfshuisvesting aanvaardt geen enkele aansprakelijkheid voor schade als gevolg van de inhoud alsmede het gebruik van deze vrijblijvende projectinformatie.



Locatie

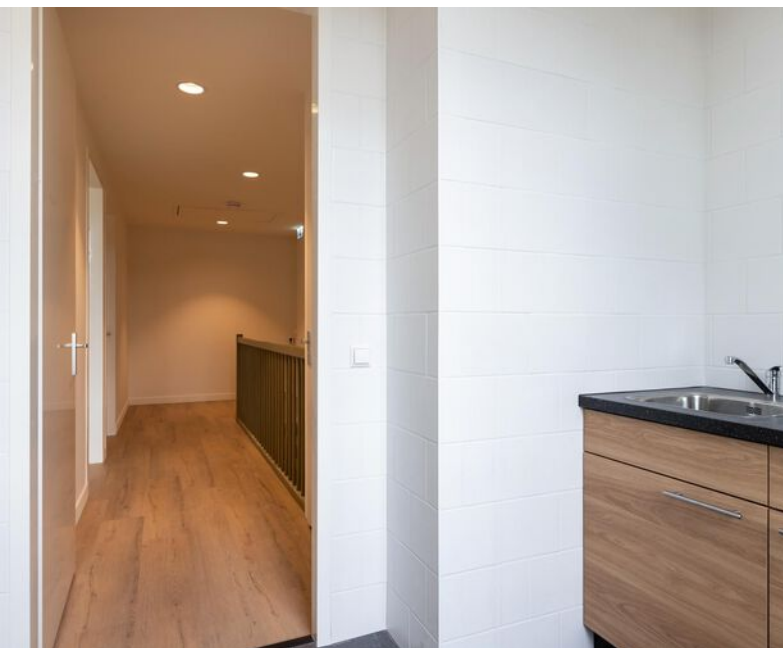
Het bedrijfsverzamelgebouw is gesitueerd aan de Steekterweg te Alphen aan den Rijn en ligt op een zeer gunstige en representatieve locatie op het bedrijventerrein Steekterpoort in het hart van de Randstad.

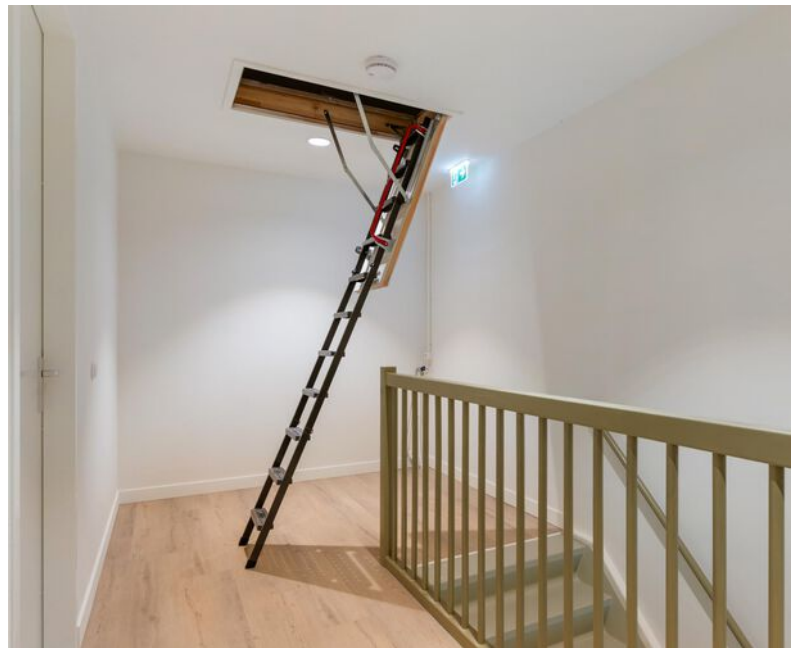
Het bedrijventerrein geeft met de Steekterweg directe aansluiting op de rijksweg N11 en aansluitend de Rijkswegen A12 (Den Haag-Utrecht-Arnhem) en A4 (Rotterdam-Den Haag-Amsterdam).

Met het openbaar vervoer is de locatie per bus te bereiken met een rechtstreekse verbinding naar het station van Alphen aan den Rijn. Tevens bieden het trein- en busnetwerk een rechtstreekse aansluiting met o.a. de gemeenten Utrecht, Gouda, Zoetermeer, Leiden en Bodegraven.









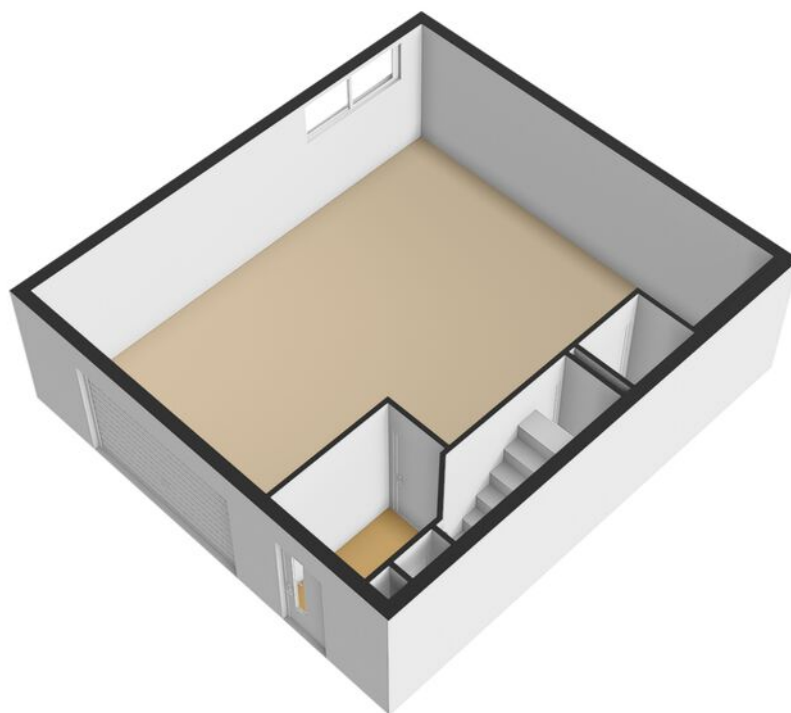


Plattegrond



Steekterweg 77a, Alphen aan den Rijn
begane grond

Plattegrond

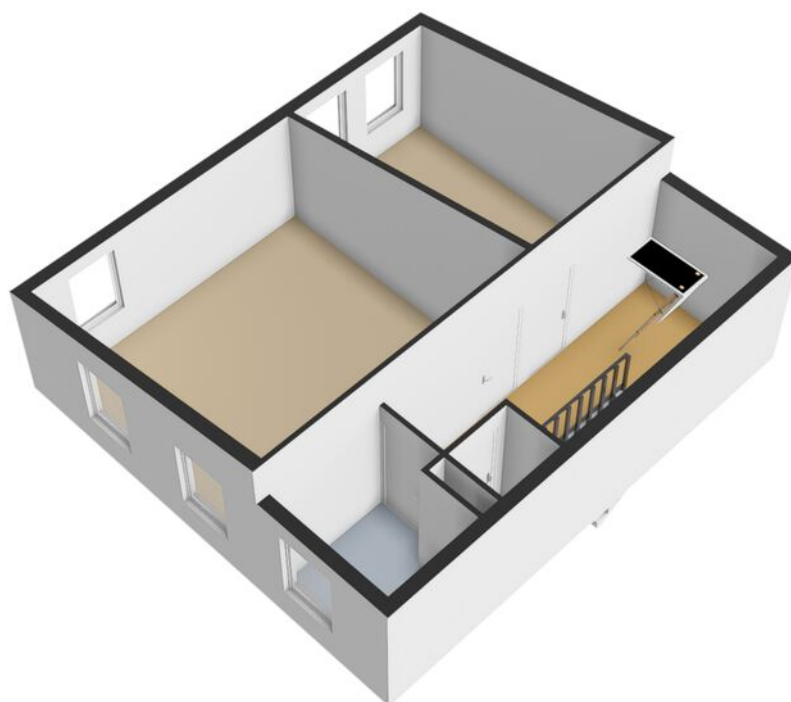


Plattegrond



Steekterweg 77a, Alphen aan den Rijn
1e verdieping

Plattegrond



Plattegrond



Heeft u interesse in dit pand?

Neem dan zo snel mogelijk contact met ons op



Kantoor Alphen a/d Rijn

Laan der Continenten 184
2404 WE Alphen a/d Rijn



(0172) 47 02 47



alphen@basis.nl

Waarom kiezen voor Basis?

- ✓ Al 35 jaar de marktleider in de Randstad
- ✓ Deskundig advies met een persoonlijke touch
- ✓ Gedreven om het beste eindresultaat te behalen
- ✓ Proactief, communicatief en altijd een vast aanspreekpunt
- ✓ NVM Business Makelaar
- ✓ Vastgoed gecertificeerd

Bezichtiging inplannen? Bel (0172) 47 02 47