



**ONLINE
BEDRIJFS
MAKELAAR**

TE HUUR

Dukdalfweg 25, Amsterdam



PROJECTINFORMATIE

Dukdalfweg 25, Amsterdam

ONLINE
BEDRIJFS
MAKELAAR

Het bedrijfspand met moderne en eigentijdse uitstraling is gelegen ten noordwesten van het centrum van Amsterdam in het Westelijk Havengebied. In deze pocket van het havengebied is het toegestaan bedrijven te huisvesten welke niet direct haven gerelateerde activiteiten hebben. In de directe omgeving zijn meerdere succesvolle bedrijven in o.a. (landelijke) groothandels, transport/opslag, kleine distributiecentrums en diversen dienstverleners gevestigd.

Oppervlakte begane grond:

- Bedrijfshal 937m²
- Kantoor / showroom : 120m²

Oppervlakte 1e Verdieping:

- Kantoor : 85m²
- Pantry / toiletten / trappenhuis : 56m²

Oppervlakte 2e Verdieping:

- Kantoor : 114m²
- Trappenhuis : 6m²
- Mezzanine : 80m²

Ligging en bereikbaarheid

- 2 km vanaf A10 West, afslag s101
- 7 km naar centrum A'dam
- 4 km naar Trein/Metro (Station Sloterdijk)
- Loopafstand de pont richting Zaandam

PROJECTINFORMATIE

Dukdalfweg 25, Amsterdam

ONLINE
BEDRIJFS
MAKELAAR

Parkeren

- 8 st. parkeerplaatsen op eigen terrein
- 2 st. Laad-/losplaatsen op eigen terrein

Bestemmingsplan

Bestemmingsplan Westhaven 'Bedrijf 2'

Opleveringsniveau

- Airconditioning (1e verd.)
- Vloerverwarming in kantoorgedeeltes
- Zonnepanelen (30kW)
- Elektra 3x80A, Alarminstallatie, Camerabeveiligingsinstallatie, LED-verlichting, Glasvezelaansluiting
- Hekwerk, voorzien van elektrisch schuifpoort (op afstand bedienbaar).
- Magazijnstellingen aanwezig ca. 134m. 3 niveau's (meerprijs)
- Zware draagarm-stelling aanwezig ca. 14 mtr. (meerprijs)

Huurcondities

Huurprijs: € 158.000,- per jaar excl. BTW.

Huurtermijn: 5 jaar (aansluitende verhuurperiode van 5 jaar).

Servicekosten: € 3,- per m2 per jaar.

Aanvaarding: In overleg.

PROJECTINFORMATIE

Dukdalfweg 25, Amsterdam

**ONLINE
BEDRIJFS
MAKELAAR**

Opzegtermijn: 12 maanden.

Zekerheidstelling: Waarborgsom: ter grootte van 3 maanden huur inclusief BTW.

Huurindexering: Jaarlijks overeenkomstig het maand prijsindexcijfer volgens het consumentenprijsindexcijfer (CPI) reeks CPI alle huishoudens (2015=100) gepubliceerd door het Centraal Bureau voor de Statistiek (CBS), met een minimum van 2,5% per jaar. De huurprijs zal nimmer minder bedragen dan de huurprijs van het voorafgaande jaar. Indexatie voor het eerst 12 maanden na huur ingangsdatum en zo vervolgens jaarlijks.

BTW: Ja, is van toepassing.

Aanpassingen aan het gehuurde is bespreekbaar. Indien gewenst wil verhuurder dit uitvoeren en op zich nemen met aanpassing van huurprijs.

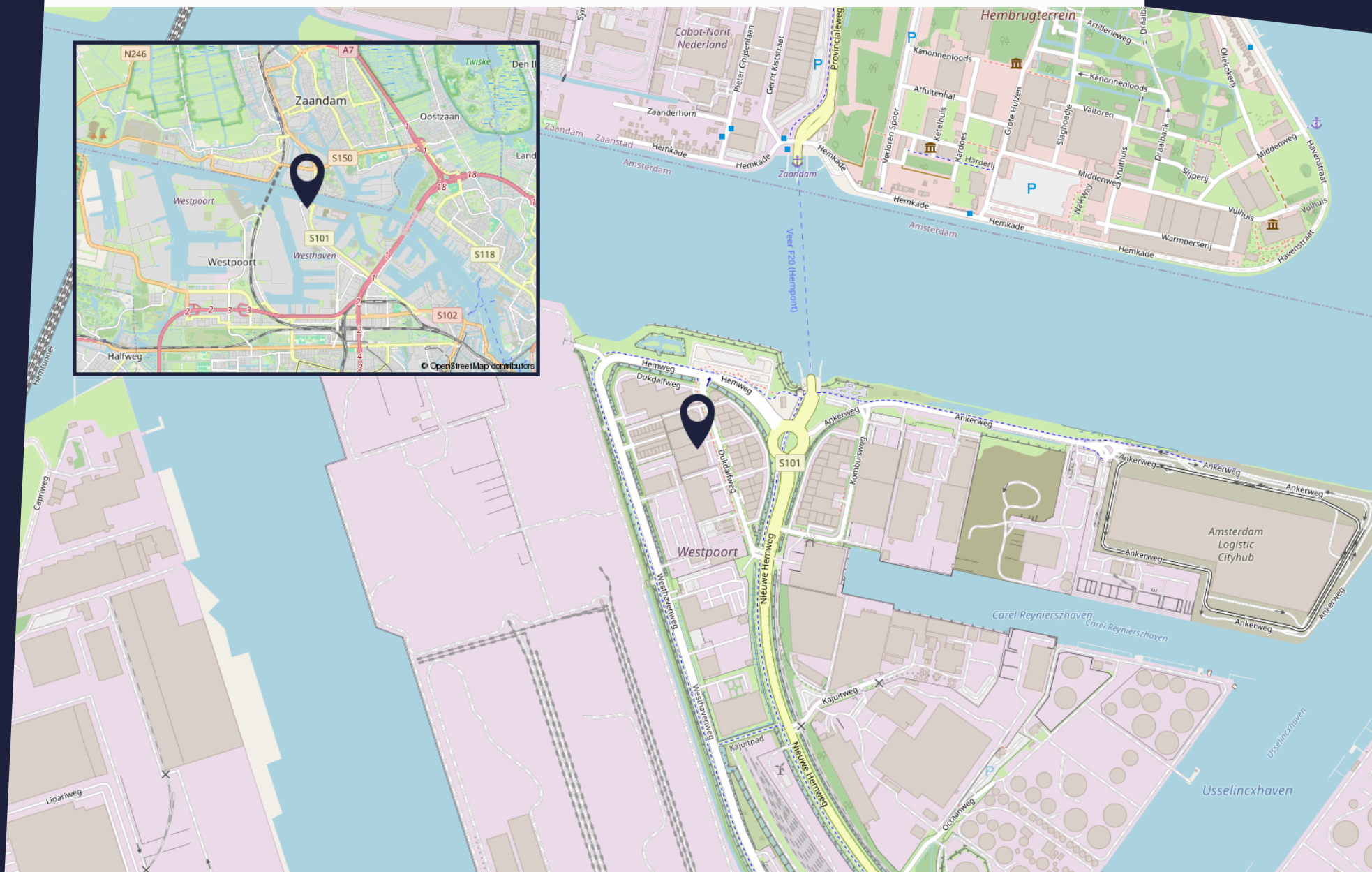
Goedkeuring

Het bovenstaande is onder finaal voorbehoud van de eigenaar.

LIGGING EN BEREIKBAARHEID

Dukdalfweg 25, Amsterdam

ONLINE
BEDRIJFS
MAKELAAR



PLATTEGROND BEGANE GROND

Dukdalfweg 25, Amsterdam

ONLINE
BEDRIJFS
MAKELAAR

Plattegrond Begane Grond



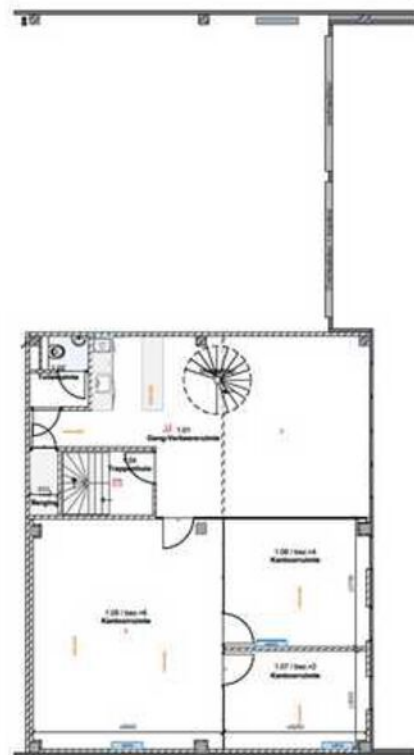
Dukdalfweg 25 - Amsterdam

PLATTEGROND EERSTE VERDIEPING

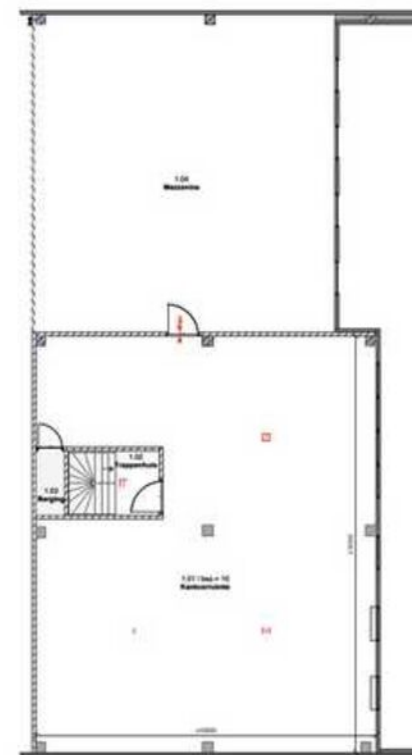
Dukdalfweg 25, Amsterdam

ONLINE
BEDRIJFS
MAKELAAR

Plattegrond Verdiepingen



1e Verdieping



2e Verdieping

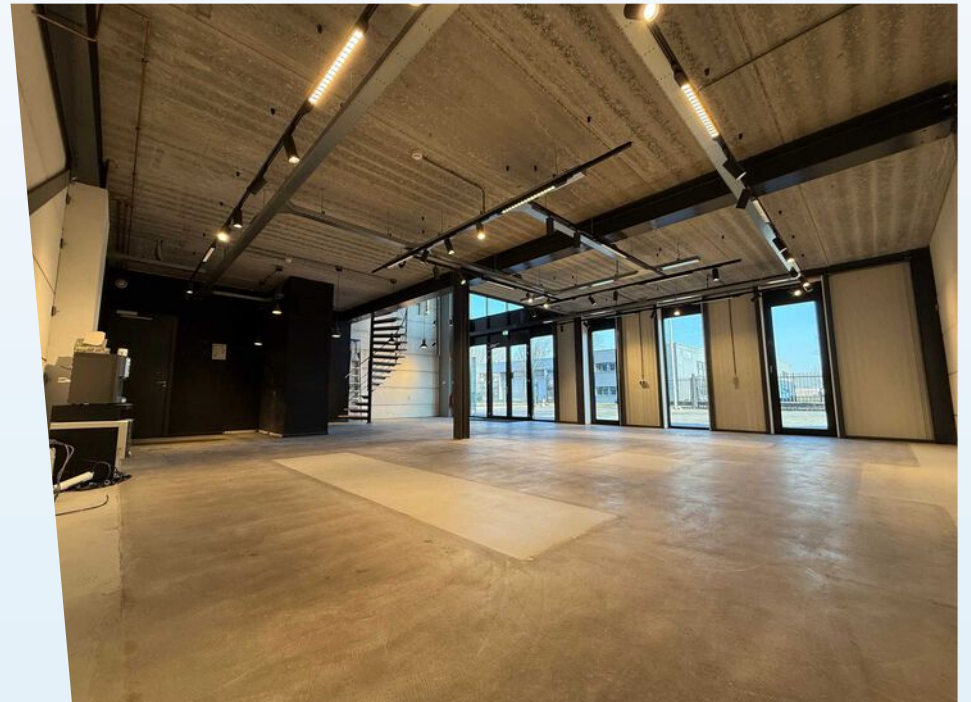
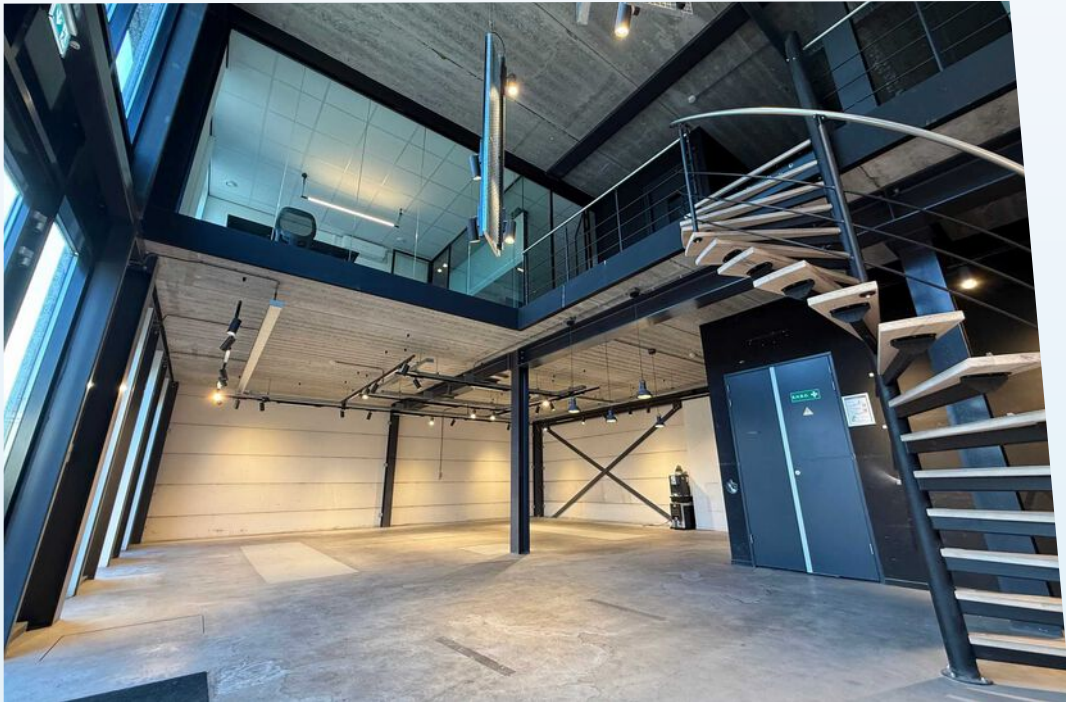
Dukdalfweg 25 - Amsterdam

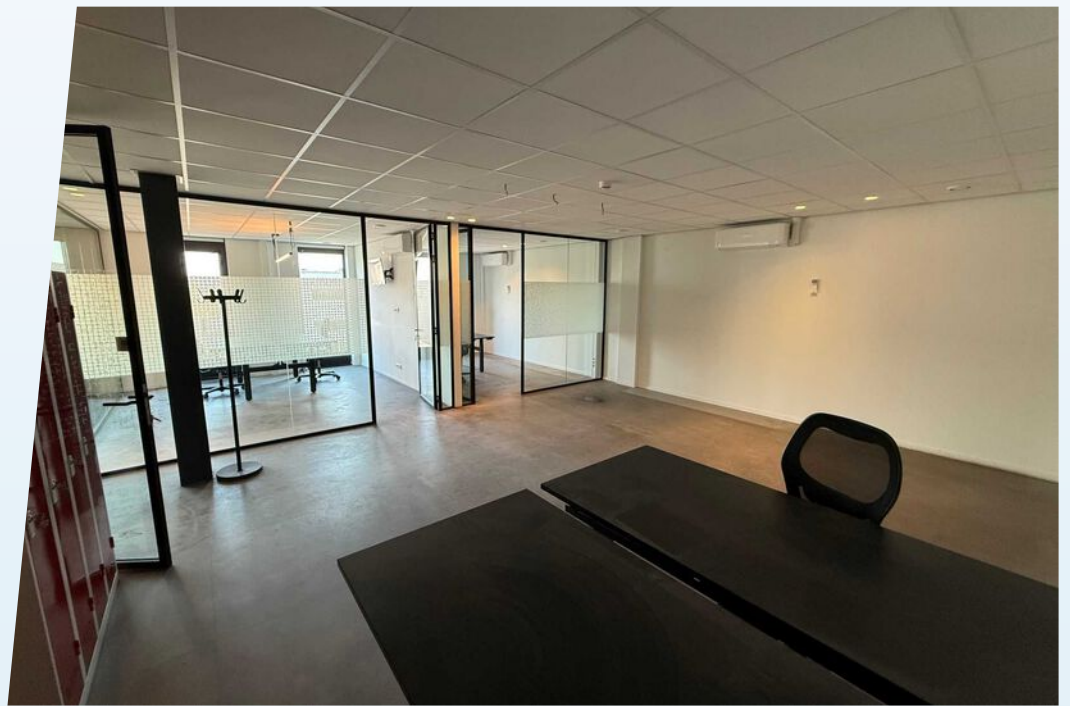
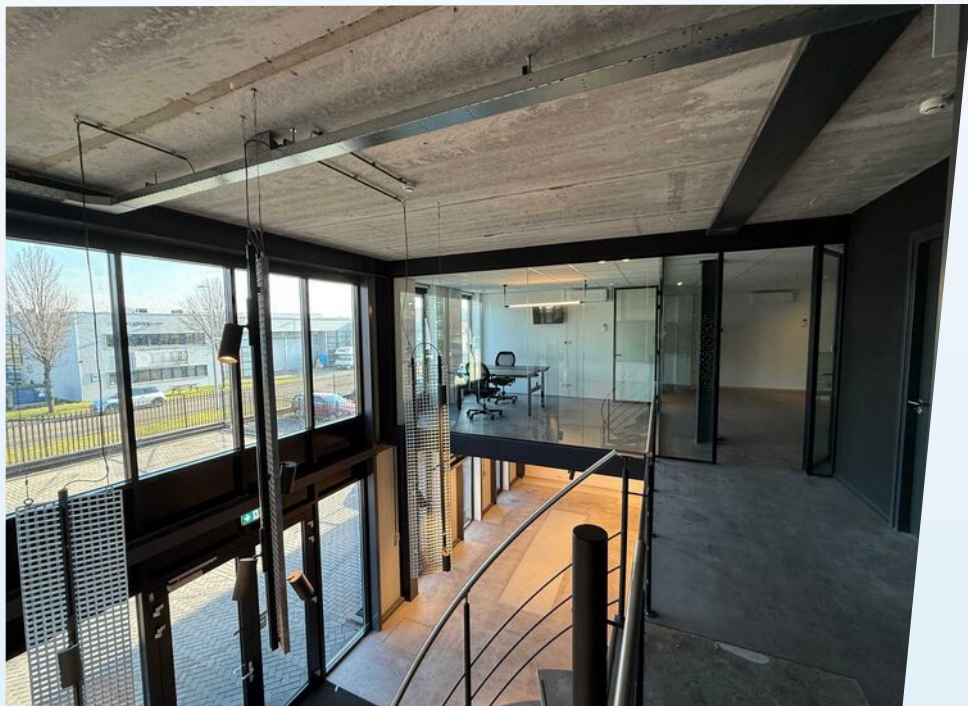


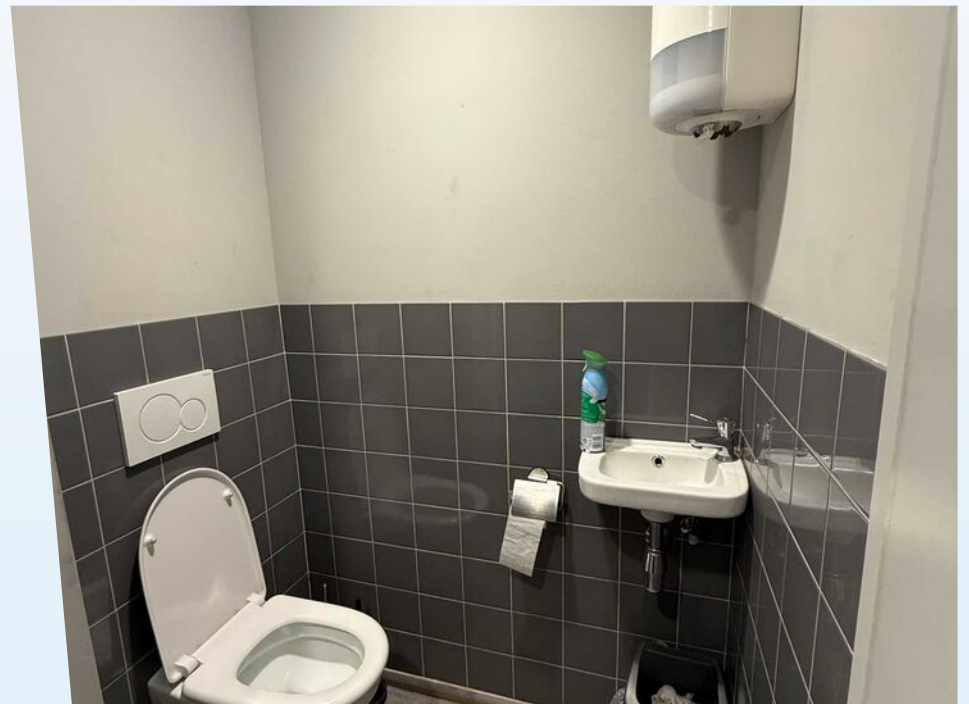
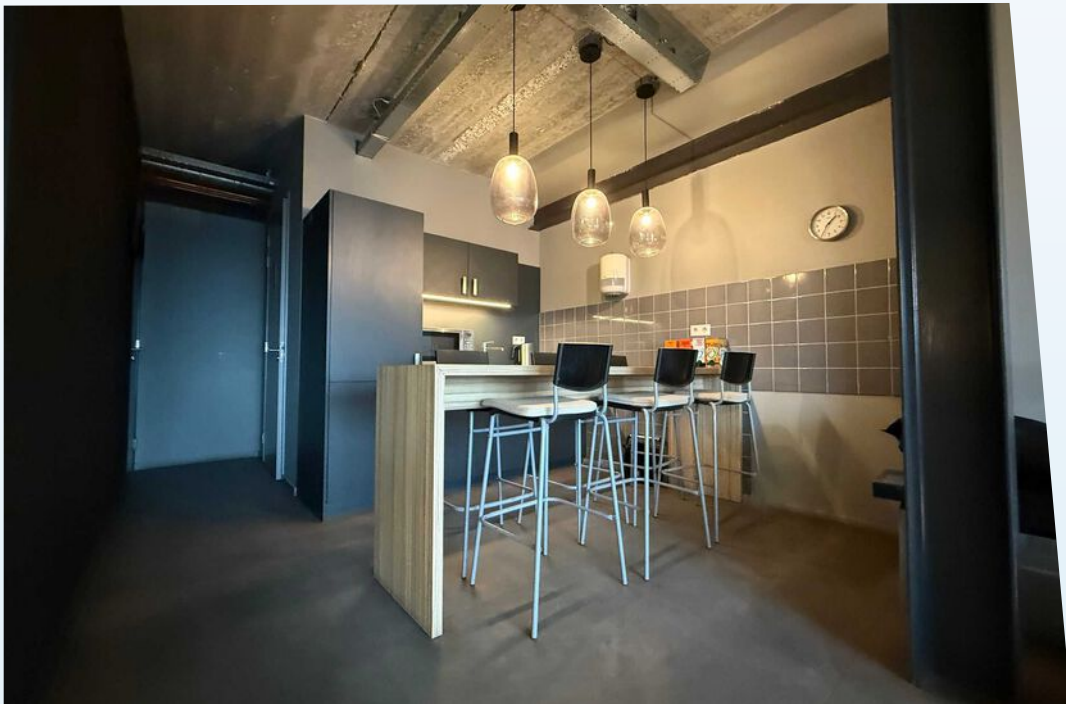
FOTOREPORTAGE

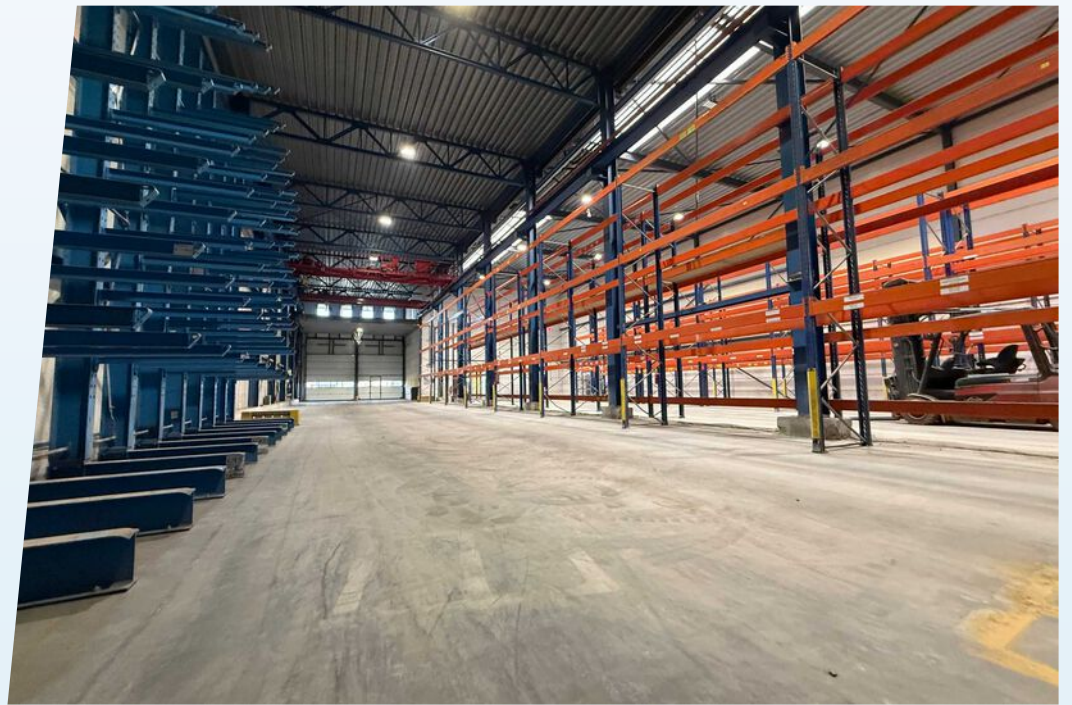
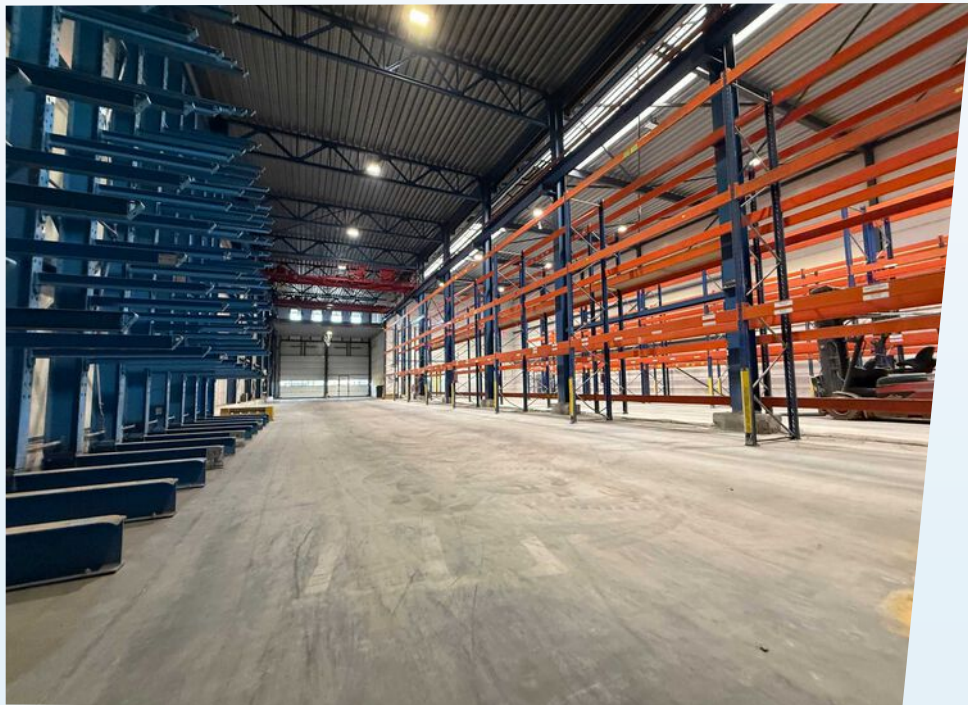
Dukdalfweg 25, Amsterdam















FOTOREPORTAGE

Dukdalfweg 25, Amsterdam

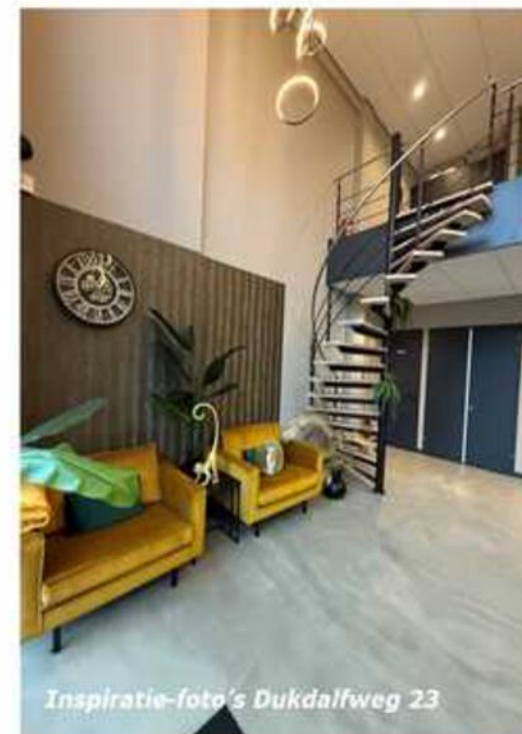


LET OP !

**De volgende getoonde fotos' zijn ter inspiratie van het
naastgelegen identieke verhuurde bedrijfspand Dukdalfweg 23**



Inspiratie-foto's Dukdalfweg 23



Inspiratie-foto's Dukdalfweg 23



Inspiratie-foto's Dukdalfweg 23



Inspiratie-foto's Dukdalfweg 23



Inspiratie-foto's Dukdalfweg 23

Dukdalfweg 23 - Amsterdam



Inspiratie-foto's Dukdalfweg 23



Inspiratie-foto's Dukdalfweg 23



Inspiratie-foto's Dukdalfweg 23



Inspiratie-foto's Dukdalfweg 23

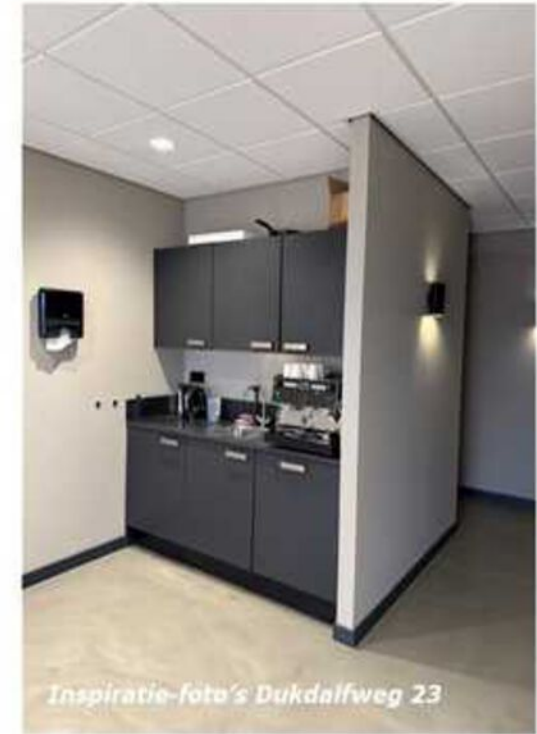


Inspiratie-foto's Dukdalfweg 23

Dukdalfweg 23 - Amsterdam



Inspiratie-foto's Dukdalfweg 23



Inspiratie-foto's Dukdalfweg 23



Inspiratie-foto's Dukdalfweg 23



Inspiratie-foto's Dukdalfweg 23



Inspiratie-foto's Dukdalfweg 23

Dukdalfweg 23 - Amsterdam



Inspiratie-foto's Dukdalfweg 23



Inspiratie-foto's Dukdalfweg 23



Inspiratie-foto's Dukdalfweg 23



Inspiratie-foto's Dukdalfweg 23



Inspiratie-foto's Dukdalfweg 23

Dukdalfweg 23 - Amsterdam

ALGEMENE INFORMATIE

Hoe werkt het huren of kopen?

Hoe bezichtig ik een bedrijfspand?

Om u een zo goed mogelijk beeld te geven van het bedrijfspand, vinden wij het belangrijk dat de eigenaar de bezichtiging zelf begeleidt. Daarom vragen wij de eigenaar om contact met u op te nemen voor het maken van een afspraak. Omdat de eigenaar niet gebonden is aan kantoor tijden kunnen bezichtigingen ook vaak 's avonds of in het weekend plaatsvinden.

Vraag een bezichtiging aan via:

- Een contactaanvraag via een aanbodsites
- Telefoonnummer: 085-020 1028
- E-mail: info@onlinebedrijfsmakelaar.nl
- www.onlinebedrijfsmakelaar.nl

Overige documentatie

Vaak is er extra documentatie van het pand beschikbaar, bijvoorbeeld stukken van de Vereniging van Eigenaren, het actuele bestemmingsplan, kadastrale gegevens en plattegronden. Wilt u deze documenten inzien, neem dan contact op met de Online Bedrijfsmakelaar.

Hoe breng ik een bod uit?

Wanneer het voorstel per mail of telefonisch bij ons binnenkomt, nemen wij direct contact op met de eigenaar. De eigenaar zal uw voorstel accepteren, een tegenvoorstel uitbrengen of uw voorstel afwijzen.

Breng uw bod uit via:

- Rechtstreeks aan de eigenaar na of tijdens de bezichtiging
- Telefoonnummer: 085-020 1028
- E-mail: info@onlinebedrijfsmakelaar.nl
- www.onlinebedrijfsmakelaar.nl

Zelf uw bedrijfspand verhuren of verkopen?

De Online Bedrijfsmakelaar is de moderne manier om uw bedrijfspand te verhuren of verkopen op alle grote aanbodsites, met begeleiding van een NVM-bedrijfsmakelaar, voor een vast éénmalig tarief. U doet zelf de bezichtiging, wij de rest!

PLAN DIRECT EEN BEZICHTIGING!

Of heeft u nog vragen? Wij helpen u graag.



**ONLINE
BEDRIJFS
MAKELAAR**

Mocht u een vrijblijvende bezichtiging willen inplannen of mocht u naar aanleiding van deze brochure, de van deze brochure deel uitmakende bijlagen of anderszins in verband met dit object vragen of opmerkingen hebben, neemt u dan contact met ons op.

Onze contactgegevens

Online Bedrijfsmakelaar
Lange Voren 16c
5521 DD Eersel

T 085- 020 1028
E info@onlinebedrijfsmakelaar.nl
I www.onlinebedrijfsmakelaar.nl

Disclaimer

Ondanks dat deze brochure en de daarvan deel uitmakende bijlagen met de grootst mogelijke zorgvuldigheid zijn samengesteld kunnen aan de inhoud daarvan geen rechten worden ontleend. Deze brochure en de daarvan deel uitmakende bijlagen zijn uitsluitend bedoeld om te informeren en uit te nodigen tot het doen van een aanbod.

Door aanvaarding van de vermelde condities komt geen overeenkomst tot stand en worden onze opdrachtgevers en de Online Bedrijfsmakelaar B.V. niet gebonden. Een overeenkomst komt slechts tot stand door aanvaarding van alle essentiële en ondergeschikte punten van een aanbod. De totstandkoming van een overeenkomst blijkt uitsluitend uit een schriftelijke kennisgeving door de Online Bedrijfsmakelaar B.V. en/of haar opdrachtgever.



**ONLINE
BEDRIJFS
MAKELAAR**

Lange Voren 16C

5521 DD Eersel

085 020 1028

info@onlinebedrijfsmakelaar.nl

onlinebedrijfsmakelaar.nl