



ZEER COURANTE BEDRIJFSUNIT!
Lage Brink 116 te Apeldoorn

Prijs op aanvraag



Michael Maatman

BEDRIJFSMAKELAAR

MICHAEL@RODENBURG.NL



Hans Schuttenbelt

BEDRIJFSMAKELAAR

HANS@RODENBURG.NL



Hans van de Kamp

BEDRIJFSMAKELAAR

HANSVANDEKAMP@RODENBURG.N



Download hier de
contactgegevens

Op het gebied van bedrijfshuisvesting heeft Rodenburg Bedrijfsmakelaars een reputatie hoog te houden.

We onderscheiden voor u vijf marktsegmenten die alle gespecialiseerde afdelingen bedienen: bedrijfsruimten, kantoorruimten, winkels, horeca en huisvestingsvraagstukken in brede zin.

Rodenburg Bedrijfsmakelaars maakt onderdeel uit van Dynamis Vastgoedconsultants en Makelaars, één van de grootste makelaarsorganisaties van Nederland. Het samenwerkingsverband bestaat uit dertien regionale makelaars met meer dan vijftig vestigingen verspreid door heel Nederland.

Zie voor aanvullende informatie: rodenburg.nl.



Inhoudsopgave

KENMERKEN

OVER HET OBJECT

FOTO'S

PLATTEGROND(EN)

KADASTRALE KAART

LOCATIE

BESTEMMINGSPLAN

MEDEWERKERS

AANVULLENDE DIENSTVERLENING

ONS WERKGEBIED

PLAN EEN BEZICHTIGING



Hoofdkenmerken

HUURPRIJS	Prijs op aanvraag
BTW VAN TOEPASSING	Ja
HOOFDBESTEMMING	Bedrijfsdoeleinden
BOUWJAAR	2024
BOUWVORM	Nieuwbouw
ONDERHOUD BINNEN	Uitstekend
ONDERHOUD BUITEN	Uitstekend
TOTALE OPPERVL. UNIT 9	Circa 100 m ²
ENERGIELABEL	N.t.b. bij/na oplevering bouw

Over het object

Gelegen op een uitstekende locatie!

Deze nieuwbouw energiezuinige bedrijfsunit biedt u een uitermate geschikte werkplek en tevens een prettige werkomgeving. De unit onderscheidt zich door de duurzame zonnepanelen welke na oplevering door verhuurder op het dak zullen worden geplaatst. De unit biedt niet alleen een modern en duurzaam bedrijfspand, maar ook een kans om uw bedrijf te ontwikkelen. Profiteer van de voordelen van een energiezuinige omgeving, de gemakken van complete voorzieningen en een locatie die uw groei ondersteunt.

Gunstig gelegen op bedrijventerrein Stadhoudersmolen, biedt deze unit directe toegang tot de rijkswegen A1 en A50.

De bedrijfsunit beschikt over eigen 2 parkeerplaatsen. De bedrijfsunit wordt in de basis casco verhuurd met een pantry, toilet, zonnepanelen op het dak en airconditioning om de unit mee te verwarmen en verkoelen.

Oppervlakte

Unit 9 (Lage Brink 116) heeft een totale oppervlakte van ca. 100 m², onder te verdelen in de begane grond en verdiepingsvloer.

- Begane grond: ca. 50 m²
- Verdiepingsvloer: ca. 50 m²

Bestemming

Bij de gemeente Apeldoorn valt het onderhavige onroerend goed in het vigerende bestemmingsplan Noordoostpoort. De bestemming van het perceel is: Bedrijfsdoeleinden met functieaanduiding tot en met categorie 3.3. U kunt het bestemmingsplan inzien via ruimtelijkeplannen.nl of u kunt het bestemmingsplan desgewenst bij ons kantoor opvragen.

Opleveringsniveau

In de huidige staat, met o.a. de navolgende voorzieningen:

- Meterkast;
- Betonvloer op de begane grond en verdieping;
- Elektrische overheaddeur (300 cm x 320 cm) (b x h);
- Pantry;
- Toilet;
- Airconditioning (verwarmen/verkoelen);
- Zonnepanelen op het dak;
- Aansluitpunten t.b.v. verlichting;
- Raampartijen op de verdieping;
- Houten trap naar de verdieping.

De verhuurder staat ervoor open om met de huurder mee te denken voor een opleveringsniveau op maat welke past bij het gebruik van huurder.
op maat welke past bij het gebruik van huurder.

Over het object (vervolg)

Gelegen op een uitstekende locatie!

Parkeergelegenheid

De unit beschikt over 2 eigen parkeerplaatsen. De parkeerplaatsen zijn per unit toegewezen (zie situatietekening in de brochure).

Huurprijs

In nader overleg overeen te komen.

Servicekosten

Niet van toepassing, het gehuurde is voorzien van eigen verbruiksmeters ten behoeve van water en elektra.

Energie label

Nader te bepalen.

Aanvaarding

In overleg.

Voorwaarden & uitgangspunten

Huurbetaling

Per maand/kwartaal, vooruit te betalen.

Huurtermijn

5+5 jaar. Een kortere huurtermijn is in overleg bespreekbaar.

Omzetbelasting

Er is sprake van een BTW-belaste verhuur.

Huurprijsaanpassing

De huurprijs zal jaarlijks worden aangepast overeenkomstig de maandprijsindexering volgens de CBS-cijfers "alle huishoudens", voor het eerst 1 jaar na huuringangsdatum.

Zekerheidsstelling

Bankgarantie/waarborgsom ter grootte van een bruto betalingsverplichting van drie maanden huur inclusief servicekosten en BTW.

Huurovereenkomst

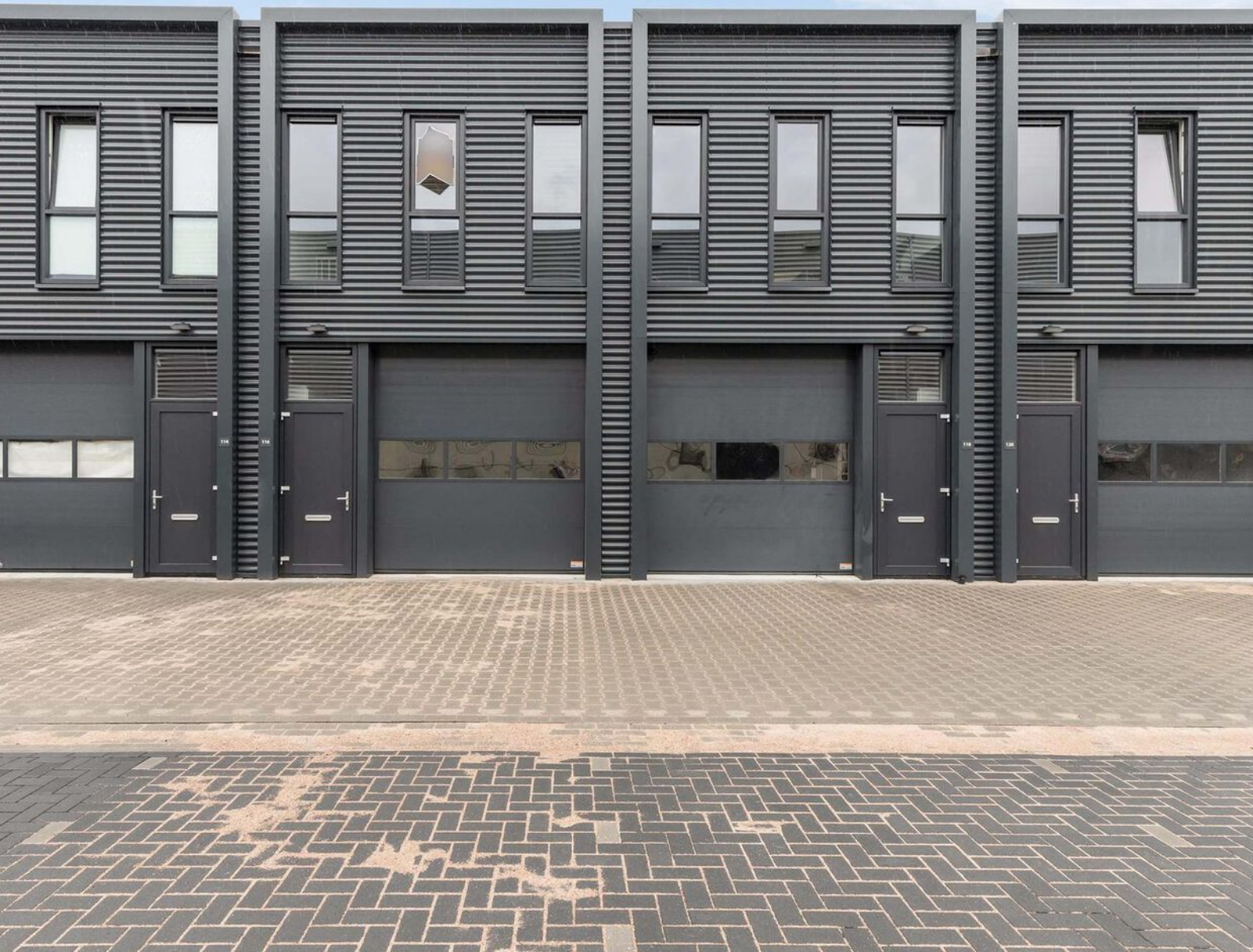
De te sluiten huurovereenkomst zal worden opgemaakt conform het model welke door de Raad voor Onroerende Zaken (ROZ) op 30-1-2015 is vastgesteld en op 17-2-2015 is gedeponneerd bij de griffie van de rechtbank te Den Haag en aldaar ingeschreven onder nummer 15/20 tevens gepubliceerd op de website www.roz.nl, met aanvullende bepalingen door verhuurder.

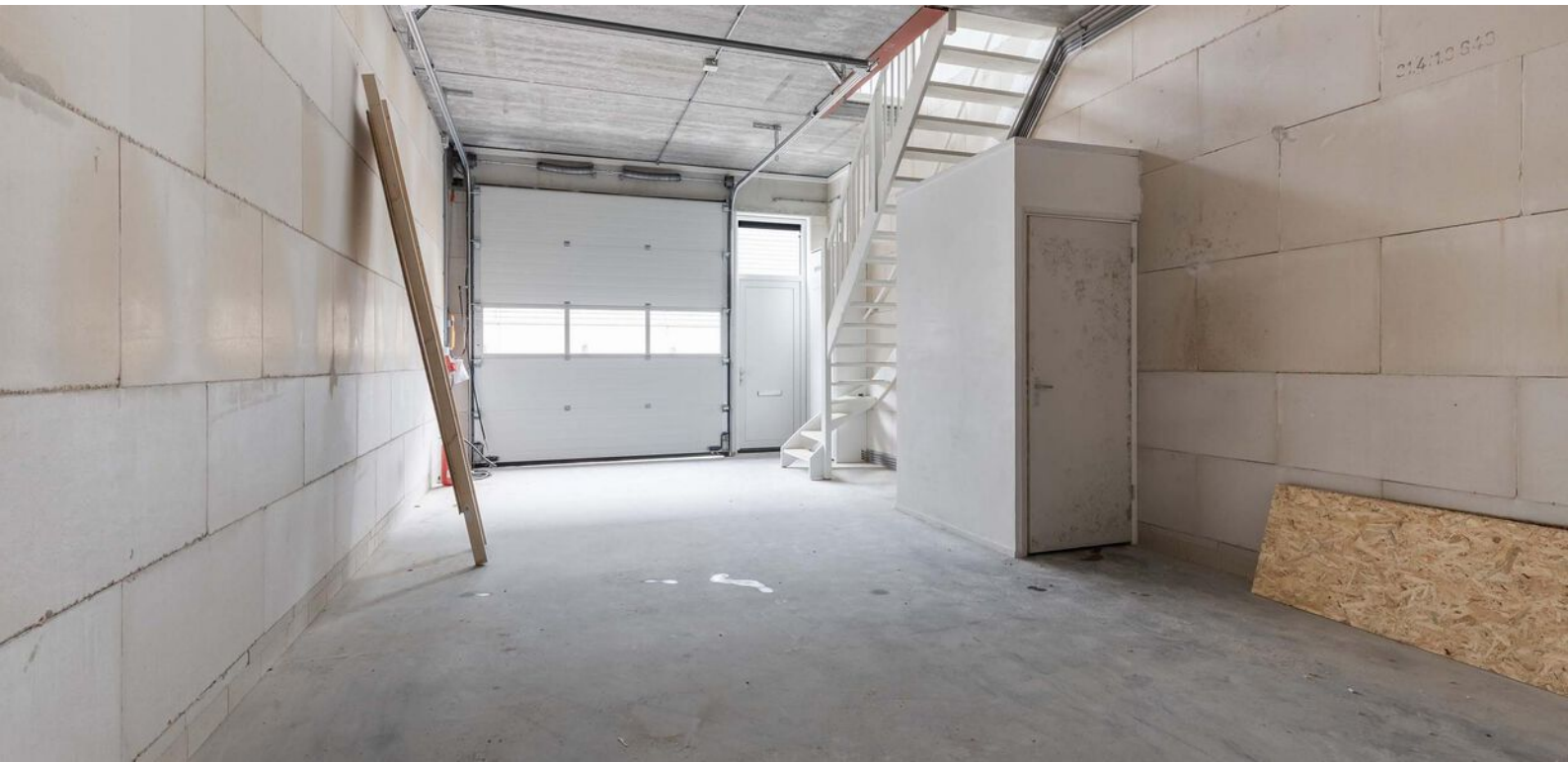
Voorbehoud

Eventuele transacties dienen ter goedkeuring voorgelegd te worden aan opdrachtgever c.q. eigenaar van het gebouw. Tot deze goedkeuring verleend is, zijn alle uitgebrachte aanbiedingen geheel vrijblijvend.

Disclaimer

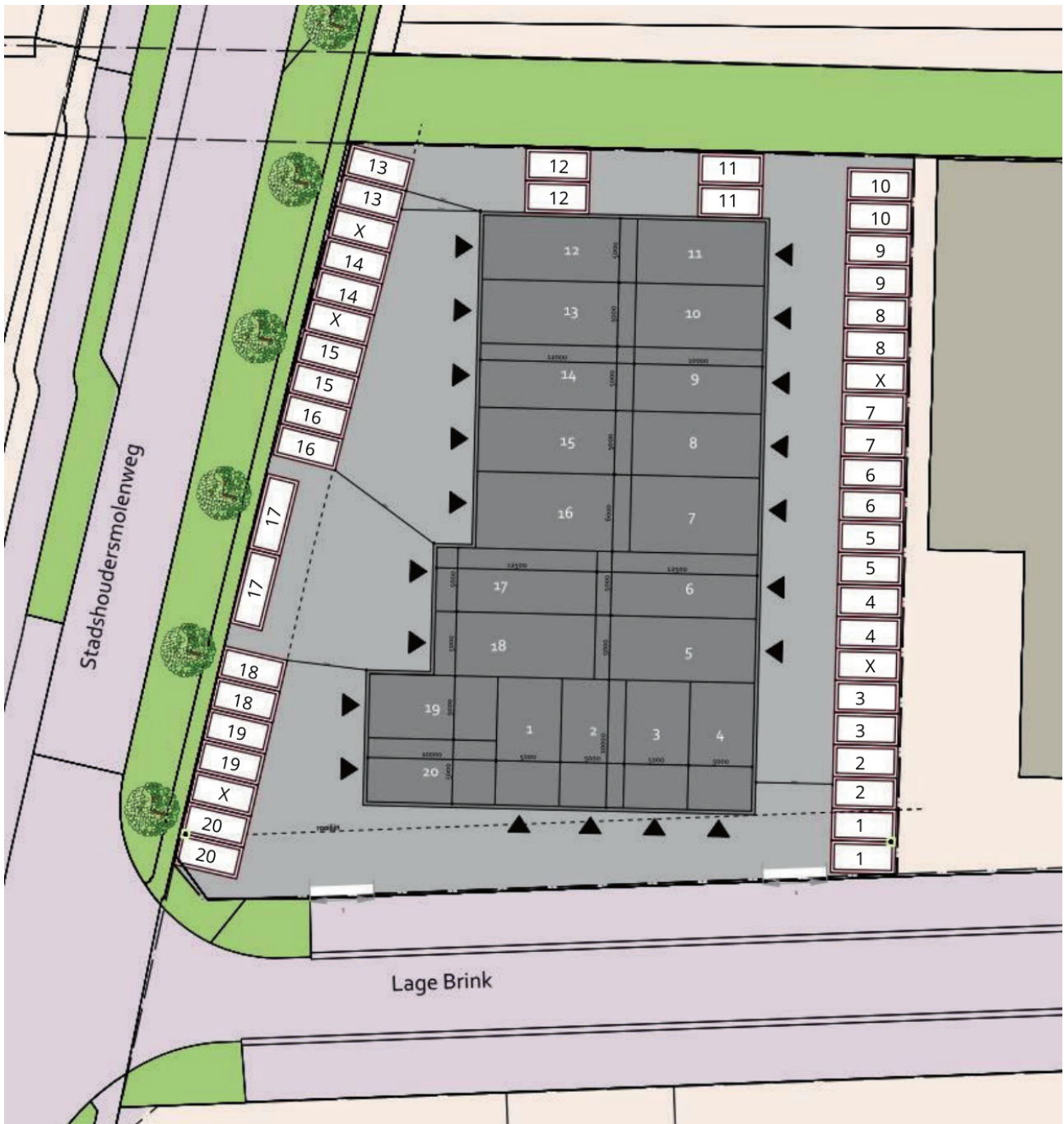
Aan deze objectinformatie kunnen geen rechten worden ontleend en deze informatie kan niet als aanbieding of offerte worden beschouwd maar geldt als uitnodiging om in onderhandeling te treden. Alle informatie is geheel vrijblijvend en uitsluitend voor geadresseerde bestemd. Alle gegevens zijn met zorg samengesteld en uit ons inziens betrouwbare bron afkomstig. Ten aanzien van de juistheid ervan kunnen wij echter geen aansprakelijkheid aanvaarden. Door ons wordt geen aansprakelijkheid aanvaard behoudens voor zover de door ons verplicht afgesloten beroepsaansprakelijkheidsverzekering in voorkomend geval aanspraak op een uitkering geeft.











Kadastrale kaart

Kadastrale informatie
Gemeente Apeldoorn
Sectie AB
Nummer 5270 A9

Kadastrale kaart

Uw referentie: BA HT

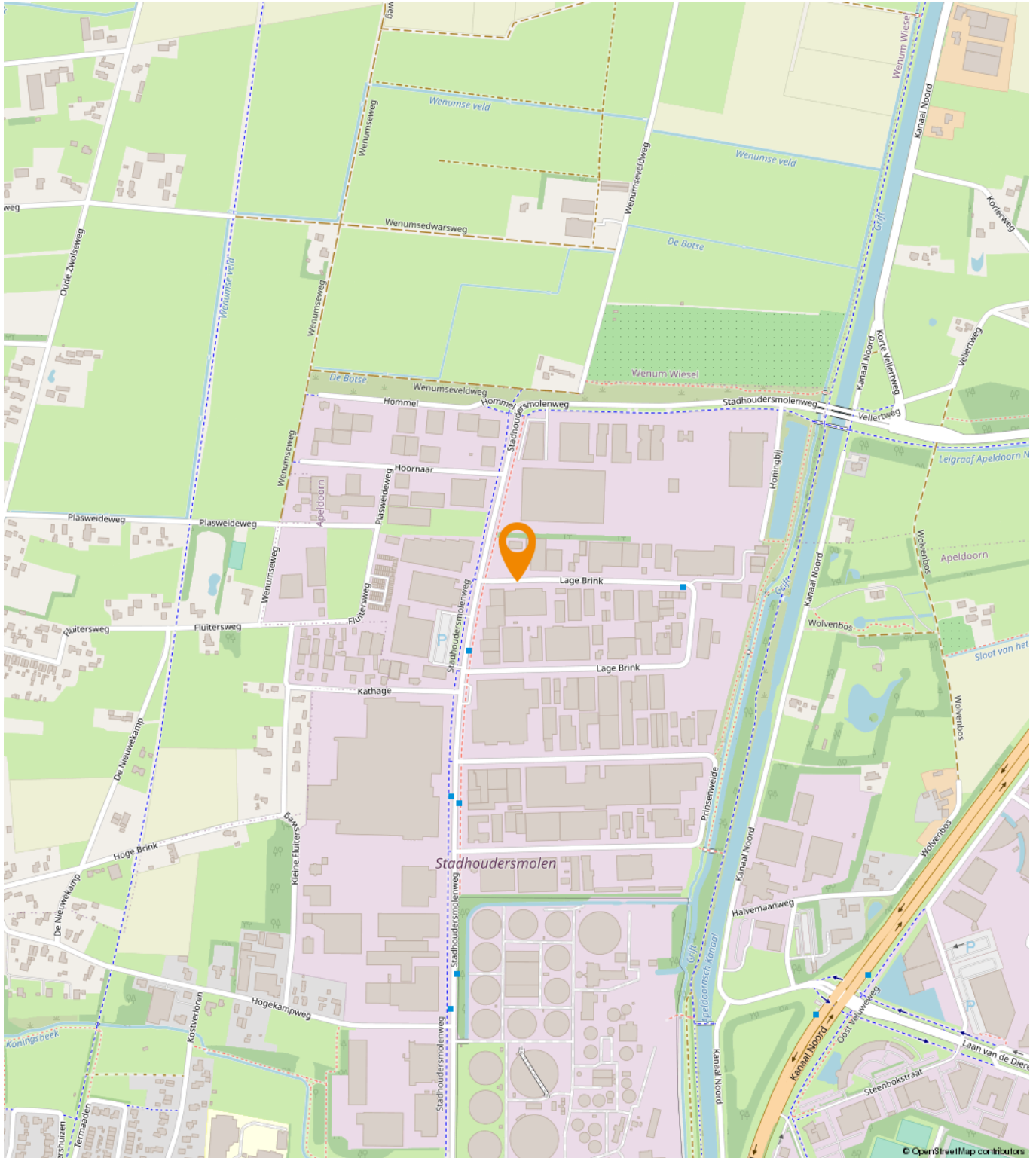


12345	Deze kaart is noordgericht	Schaal 1: 500	
25	Perceelnummer	Kadastrale gemeente Apeldoorn	
	Vastgestelde kadastrale grens	Sectie AB	
	Voorlopige kadastrale grens	Perceel 2890	
	Administratieve kadastrale grens		
	Bebouwing		

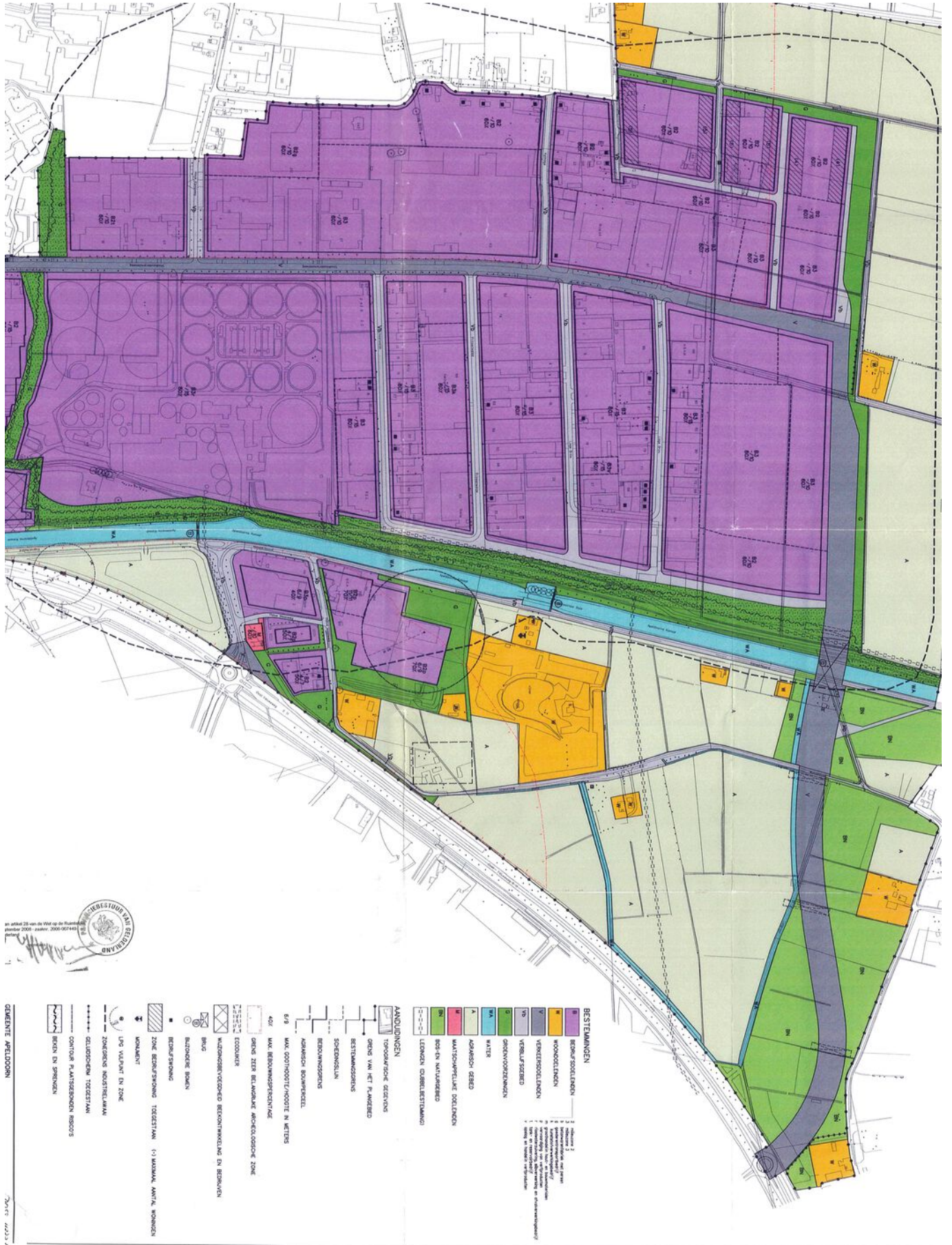
Voor een eensluitend uittreksel, geleverd op 1 december 2023
De bewaarder van het kadaster en de openbare registers

Aan dit uittreksel kunnen geen betrouwbare maten worden ontleend.
De Dienst voor het kadaster en de openbare registers behoudt zich de intellectuele eigendomsrechten voor, waaronder het auteursrecht en het databankenrecht.

Locatie



Bestemmingsplan



- BESTEMMINGEN**
- B1 BURGERSOCCULENDEN
 - B2 HOOGBOUWENDE WONINGBOUWEN
 - B3 VRIJESOCIALE WONINGBOUWEN
 - B4 VERBODEN
 - B5 ORNAMENTALE WONINGBOUWEN
 - B6 WATER
 - B7 AGRARISCH GEBIED
 - B8 MAATSCHAPPELIJKE DOELINDEN
 - B9 BOS EN NATUURGEBIED
 - B10 LEENDEN (OVERBESTEMMING)
- AANSLUITINGEN**
- 1 TOEGANGSDEUR
 - 2 OPENING
 - 3 TOEGANGSDEUR
 - 4 OPENING
 - 5 TOEGANGSDEUR
 - 6 OPENING
 - 7 TOEGANGSDEUR
 - 8 OPENING
 - 9 TOEGANGSDEUR
 - 10 OPENING
 - 11 TOEGANGSDEUR
 - 12 OPENING
 - 13 TOEGANGSDEUR
 - 14 OPENING
 - 15 TOEGANGSDEUR
 - 16 OPENING
 - 17 TOEGANGSDEUR
 - 18 OPENING
 - 19 TOEGANGSDEUR
 - 20 OPENING
 - 21 TOEGANGSDEUR
 - 22 OPENING
 - 23 TOEGANGSDEUR
 - 24 OPENING
 - 25 TOEGANGSDEUR
 - 26 OPENING
 - 27 TOEGANGSDEUR
 - 28 OPENING
 - 29 TOEGANGSDEUR
 - 30 OPENING
 - 31 TOEGANGSDEUR
 - 32 OPENING
 - 33 TOEGANGSDEUR
 - 34 OPENING
 - 35 TOEGANGSDEUR
 - 36 OPENING
 - 37 TOEGANGSDEUR
 - 38 OPENING
 - 39 TOEGANGSDEUR
 - 40 OPENING
 - 41 TOEGANGSDEUR
 - 42 OPENING
 - 43 TOEGANGSDEUR
 - 44 OPENING
 - 45 TOEGANGSDEUR
 - 46 OPENING
 - 47 TOEGANGSDEUR
 - 48 OPENING
 - 49 TOEGANGSDEUR
 - 50 OPENING
 - 51 TOEGANGSDEUR
 - 52 OPENING
 - 53 TOEGANGSDEUR
 - 54 OPENING
 - 55 TOEGANGSDEUR
 - 56 OPENING
 - 57 TOEGANGSDEUR
 - 58 OPENING
 - 59 TOEGANGSDEUR
 - 60 OPENING
 - 61 TOEGANGSDEUR
 - 62 OPENING
 - 63 TOEGANGSDEUR
 - 64 OPENING
 - 65 TOEGANGSDEUR
 - 66 OPENING
 - 67 TOEGANGSDEUR
 - 68 OPENING
 - 69 TOEGANGSDEUR
 - 70 OPENING
 - 71 TOEGANGSDEUR
 - 72 OPENING
 - 73 TOEGANGSDEUR
 - 74 OPENING
 - 75 TOEGANGSDEUR
 - 76 OPENING
 - 77 TOEGANGSDEUR
 - 78 OPENING
 - 79 TOEGANGSDEUR
 - 80 OPENING
 - 81 TOEGANGSDEUR
 - 82 OPENING
 - 83 TOEGANGSDEUR
 - 84 OPENING
 - 85 TOEGANGSDEUR
 - 86 OPENING
 - 87 TOEGANGSDEUR
 - 88 OPENING
 - 89 TOEGANGSDEUR
 - 90 OPENING
 - 91 TOEGANGSDEUR
 - 92 OPENING
 - 93 TOEGANGSDEUR
 - 94 OPENING
 - 95 TOEGANGSDEUR
 - 96 OPENING
 - 97 TOEGANGSDEUR
 - 98 OPENING
 - 99 TOEGANGSDEUR
 - 100 OPENING
- ANDERE**
- 1 MAX. HOOGTE/AFMETING IN METERS
 - 2 MAX. BEBOUWINGSCHICHTHEID
 - 3 ANDER ZIEK BELANGRIJKE ARCHITECTURISCHE ZONE
 - 4 TOEGANGSDEUR
 - 5 TOEGANGSDEUR
 - 6 TOEGANGSDEUR
 - 7 TOEGANGSDEUR
 - 8 TOEGANGSDEUR
 - 9 TOEGANGSDEUR
 - 10 TOEGANGSDEUR
 - 11 TOEGANGSDEUR
 - 12 TOEGANGSDEUR
 - 13 TOEGANGSDEUR
 - 14 TOEGANGSDEUR
 - 15 TOEGANGSDEUR
 - 16 TOEGANGSDEUR
 - 17 TOEGANGSDEUR
 - 18 TOEGANGSDEUR
 - 19 TOEGANGSDEUR
 - 20 TOEGANGSDEUR
 - 21 TOEGANGSDEUR
 - 22 TOEGANGSDEUR
 - 23 TOEGANGSDEUR
 - 24 TOEGANGSDEUR
 - 25 TOEGANGSDEUR
 - 26 TOEGANGSDEUR
 - 27 TOEGANGSDEUR
 - 28 TOEGANGSDEUR
 - 29 TOEGANGSDEUR
 - 30 TOEGANGSDEUR
 - 31 TOEGANGSDEUR
 - 32 TOEGANGSDEUR
 - 33 TOEGANGSDEUR
 - 34 TOEGANGSDEUR
 - 35 TOEGANGSDEUR
 - 36 TOEGANGSDEUR
 - 37 TOEGANGSDEUR
 - 38 TOEGANGSDEUR
 - 39 TOEGANGSDEUR
 - 40 TOEGANGSDEUR
 - 41 TOEGANGSDEUR
 - 42 TOEGANGSDEUR
 - 43 TOEGANGSDEUR
 - 44 TOEGANGSDEUR
 - 45 TOEGANGSDEUR
 - 46 TOEGANGSDEUR
 - 47 TOEGANGSDEUR
 - 48 TOEGANGSDEUR
 - 49 TOEGANGSDEUR
 - 50 TOEGANGSDEUR
 - 51 TOEGANGSDEUR
 - 52 TOEGANGSDEUR
 - 53 TOEGANGSDEUR
 - 54 TOEGANGSDEUR
 - 55 TOEGANGSDEUR
 - 56 TOEGANGSDEUR
 - 57 TOEGANGSDEUR
 - 58 TOEGANGSDEUR
 - 59 TOEGANGSDEUR
 - 60 TOEGANGSDEUR
 - 61 TOEGANGSDEUR
 - 62 TOEGANGSDEUR
 - 63 TOEGANGSDEUR
 - 64 TOEGANGSDEUR
 - 65 TOEGANGSDEUR
 - 66 TOEGANGSDEUR
 - 67 TOEGANGSDEUR
 - 68 TOEGANGSDEUR
 - 69 TOEGANGSDEUR
 - 70 TOEGANGSDEUR
 - 71 TOEGANGSDEUR
 - 72 TOEGANGSDEUR
 - 73 TOEGANGSDEUR
 - 74 TOEGANGSDEUR
 - 75 TOEGANGSDEUR
 - 76 TOEGANGSDEUR
 - 77 TOEGANGSDEUR
 - 78 TOEGANGSDEUR
 - 79 TOEGANGSDEUR
 - 80 TOEGANGSDEUR
 - 81 TOEGANGSDEUR
 - 82 TOEGANGSDEUR
 - 83 TOEGANGSDEUR
 - 84 TOEGANGSDEUR
 - 85 TOEGANGSDEUR
 - 86 TOEGANGSDEUR
 - 87 TOEGANGSDEUR
 - 88 TOEGANGSDEUR
 - 89 TOEGANGSDEUR
 - 90 TOEGANGSDEUR
 - 91 TOEGANGSDEUR
 - 92 TOEGANGSDEUR
 - 93 TOEGANGSDEUR
 - 94 TOEGANGSDEUR
 - 95 TOEGANGSDEUR
 - 96 TOEGANGSDEUR
 - 97 TOEGANGSDEUR
 - 98 TOEGANGSDEUR
 - 99 TOEGANGSDEUR
 - 100 TOEGANGSDEUR
- ANDERE**
- 1 LIG VANUIT EN ZONK
 - 2 ZONENBOS MOESTELIJK
 - 3 GELUIDSDEKSEL
 - 4 CONTOUR PLANTSMENINGEN BISSOS
 - 5 BIEKEN EN SPINGEN
- ANDERE**
- 1 ZONE BESTEMMING TOEGESTAAN (1) MAXIMUM AANTAL WONINGEN
 - 2 MONUMENT
 - 3 BEZONDERE BIEKEN
 - 4 BEZONDERE BIEKEN
 - 5 BEZONDERE BIEKEN
 - 6 BEZONDERE BIEKEN
 - 7 BEZONDERE BIEKEN
 - 8 BEZONDERE BIEKEN
 - 9 BEZONDERE BIEKEN
 - 10 BEZONDERE BIEKEN
 - 11 BEZONDERE BIEKEN
 - 12 BEZONDERE BIEKEN
 - 13 BEZONDERE BIEKEN
 - 14 BEZONDERE BIEKEN
 - 15 BEZONDERE BIEKEN
 - 16 BEZONDERE BIEKEN
 - 17 BEZONDERE BIEKEN
 - 18 BEZONDERE BIEKEN
 - 19 BEZONDERE BIEKEN
 - 20 BEZONDERE BIEKEN
 - 21 BEZONDERE BIEKEN
 - 22 BEZONDERE BIEKEN
 - 23 BEZONDERE BIEKEN
 - 24 BEZONDERE BIEKEN
 - 25 BEZONDERE BIEKEN
 - 26 BEZONDERE BIEKEN
 - 27 BEZONDERE BIEKEN
 - 28 BEZONDERE BIEKEN
 - 29 BEZONDERE BIEKEN
 - 30 BEZONDERE BIEKEN
 - 31 BEZONDERE BIEKEN
 - 32 BEZONDERE BIEKEN
 - 33 BEZONDERE BIEKEN
 - 34 BEZONDERE BIEKEN
 - 35 BEZONDERE BIEKEN
 - 36 BEZONDERE BIEKEN
 - 37 BEZONDERE BIEKEN
 - 38 BEZONDERE BIEKEN
 - 39 BEZONDERE BIEKEN
 - 40 BEZONDERE BIEKEN
 - 41 BEZONDERE BIEKEN
 - 42 BEZONDERE BIEKEN
 - 43 BEZONDERE BIEKEN
 - 44 BEZONDERE BIEKEN
 - 45 BEZONDERE BIEKEN
 - 46 BEZONDERE BIEKEN
 - 47 BEZONDERE BIEKEN
 - 48 BEZONDERE BIEKEN
 - 49 BEZONDERE BIEKEN
 - 50 BEZONDERE BIEKEN
 - 51 BEZONDERE BIEKEN
 - 52 BEZONDERE BIEKEN
 - 53 BEZONDERE BIEKEN
 - 54 BEZONDERE BIEKEN
 - 55 BEZONDERE BIEKEN
 - 56 BEZONDERE BIEKEN
 - 57 BEZONDERE BIEKEN
 - 58 BEZONDERE BIEKEN
 - 59 BEZONDERE BIEKEN
 - 60 BEZONDERE BIEKEN
 - 61 BEZONDERE BIEKEN
 - 62 BEZONDERE BIEKEN
 - 63 BEZONDERE BIEKEN
 - 64 BEZONDERE BIEKEN
 - 65 BEZONDERE BIEKEN
 - 66 BEZONDERE BIEKEN
 - 67 BEZONDERE BIEKEN
 - 68 BEZONDERE BIEKEN
 - 69 BEZONDERE BIEKEN
 - 70 BEZONDERE BIEKEN
 - 71 BEZONDERE BIEKEN
 - 72 BEZONDERE BIEKEN
 - 73 BEZONDERE BIEKEN
 - 74 BEZONDERE BIEKEN
 - 75 BEZONDERE BIEKEN
 - 76 BEZONDERE BIEKEN
 - 77 BEZONDERE BIEKEN
 - 78 BEZONDERE BIEKEN
 - 79 BEZONDERE BIEKEN
 - 80 BEZONDERE BIEKEN
 - 81 BEZONDERE BIEKEN
 - 82 BEZONDERE BIEKEN
 - 83 BEZONDERE BIEKEN
 - 84 BEZONDERE BIEKEN
 - 85 BEZONDERE BIEKEN
 - 86 BEZONDERE BIEKEN
 - 87 BEZONDERE BIEKEN
 - 88 BEZONDERE BIEKEN
 - 89 BEZONDERE BIEKEN
 - 90 BEZONDERE BIEKEN
 - 91 BEZONDERE BIEKEN
 - 92 BEZONDERE BIEKEN
 - 93 BEZONDERE BIEKEN
 - 94 BEZONDERE BIEKEN
 - 95 BEZONDERE BIEKEN
 - 96 BEZONDERE BIEKEN
 - 97 BEZONDERE BIEKEN
 - 98 BEZONDERE BIEKEN
 - 99 BEZONDERE BIEKEN
 - 100 BEZONDERE BIEKEN
- ANDERE**
- 1 GEMEENTE AFDELING

Een passende huisvesting voor uw bedrijf?

Onze specialisten helpen u graag!



Michael Maatman

Bedrijfsmakelaar
Apeldoorn

055 5 268 268
michael@rodenburg.nl



Hans van de Kamp

Bedrijfsmakelaar
Apeldoorn

055 5 268 268
hansvandeKamp@rodenburg.nl



Hans Schuttenbelt

Bedrijfsmakelaar
Apeldoorn

055-5268268
hans@rodenburg.nl



Sarah Welker

Commerciële binnendienst
Apeldoorn

055 5 268 268
sarah@rodenburg.nl



Lisette van den Bos

Commerciële binnendienst
Apeldoorn / Deventer

055 5 268 268
lisette@rodenburg.nl



Ivo van der Zwan

Commerciële binnendienst
Zwolle

038- 4 222 222,
ivovanderzwan@rodenburg.nl

**ZOEK JE EEN
UITDAGENDE BAAN?**

**KIJK OP RODENBURG.NL VOOR
DE ACTUELE VACATURES**



Jonathan Kleine
Vastgoedadviseur

038 4 222 222
jonathan@rodenburg.nl



Eva Olde Rikkert
Bedrijfsmakelaar
Zwolle

038 4 222 222
eva@rodenburg.nl



Ivo Dijkerman
Bedrijfsmakelaar
Deventer

0570 745 245
ivo@rodenburg.nl



Ellis Kersten
Bedrijfsmakelaar
Deventer

0570 745 245
ellis@rodenburg.nl



Rick Wessels
Taxateur

055 5 268 268
rick@rodenburg.nl



Jorrit Julius
Taxateur

055 5 268 268
jorrit@rodenburg.nl



Herma Harke
Taxateur

055 5 268 268
herma@rodenburg.nl



Quinten Dekker
Binnendienst Taxaties
Apeldoorn

055-5268268
quinten@rodenburg.nl

VASTGOED VRAAGSTUKKEN?

**NEEM CONTACT OP MET ÉÉN
VAN ONZE SPECIALISTEN**

ONZE AANVULLENDE DIENSTVERLENING



Aankoop | aanhuur

Waarschijnlijk heeft u zelf al een goed beeld van wat u zoekt.

Toch kan het lastig zijn om uw wensen te vertalen naar een duidelijk zoekprofiel. Daarom begint het zoeken via Rodenburg Bedrijfsmakelaars altijd met een persoonlijke kennismaking.



Beleggingen

Bij Rodenburg Bedrijfsmakelaars hebben we als eerst het overzicht van beschikbare beleggingsmogelijkheden en kunnen we u adviseren en begeleiden bij transacties. We kunnen u onder meer helpen met beleggingsadvies in: bedrijfspanden, logistieke centra, kantoren, winkels en woningen. Bent u geïnteresseerd in het uitbreiden of opzetten van uw vastgoedportefeuille? We helpen u graag.



Taxaties

Waarderingen zijn de ruggengraat van een nauwkeurige en betrouwbare vastgoedmarkt. U zoekt een partij die u tijdens het gehele traject kan ondersteunen en begeleiden - waarbij kwaliteit van essentieel belang is. Wij werken objectief, nauwkeurig en met betrouwbare rekenmodellen. Alleen zo weten we zeker dat we bijdragen aan de solide uitgangspunten op basis waarvan u keuzes wilt maken.

WAAROM RODENBURG BEDRIJFSMAKELAARS

- ✓ Uitstekend bereikbare backoffice
- ✓ Al jaren marktleider in de regio
- ✓ Eigen taxatieafdeling
- ✓ Thuis in de markt, de regio en bij instanties
- ✓ Betrokken van A tot Z
- ✓ VastgoedCert gecertificeerd
- ✓ NVM Business makelaar

Ons werkgebied

Onze taxateurs werken landelijk



Plan een bezichtiging

Rodenburg Bedrijfsmakelaars

Paslaan 20

7311 AL Apeldoorn

☎ 055-5268268

✉ bogapeldoorn@rodenburg.nl