

OBJECTINFORMATIE

Vlietskade 1008-N • 4241 WB Arkel



*Nieuwbouw bedrijfs-/kantoorruimte
aan de Vlietskade in Arkel*

bmak.nl

Bmak
Bedrijfsmakelaars

Omschrijving

Algemene informatie

Recent gebouwde zelfstandige bedrijfsunit aan de Vlietskade in Arkel. De ruimte beschikt over diverse voorzieningen en is per direct beschikbaar. In overleg met verhuurder behoort het tot de mogelijkheden om de verdieping af te bouwen als kantoorruimte. Het pand is onder meer voorzien van zonnepanelen.

Locatie

Het bedrijventerrein de Vlietskade heeft een goede bereikbaarheid vanaf rijksweg A27 en A15. De locatie is aan de gelijknamige straat gelegen en is goed toegankelijk voor personen- en bestelauto's. Tevens is het object goed bereikbaar met het openbaar vervoer, het treinstation van Arkel ligt op enkele honderden meters afstand.

Bouwjaar

2022

Oppervlakten

Omschrijving	m ² /ruimte	Totale m ²
<ul style="list-style-type: none">Bedrijfsruimte1^e verdieping	<ul style="list-style-type: none">45 m²44 m²	
Totale oppervlakte		circa 89 m²

Maten zijn circa maten.

Parkeren

1 parkeerplaats.

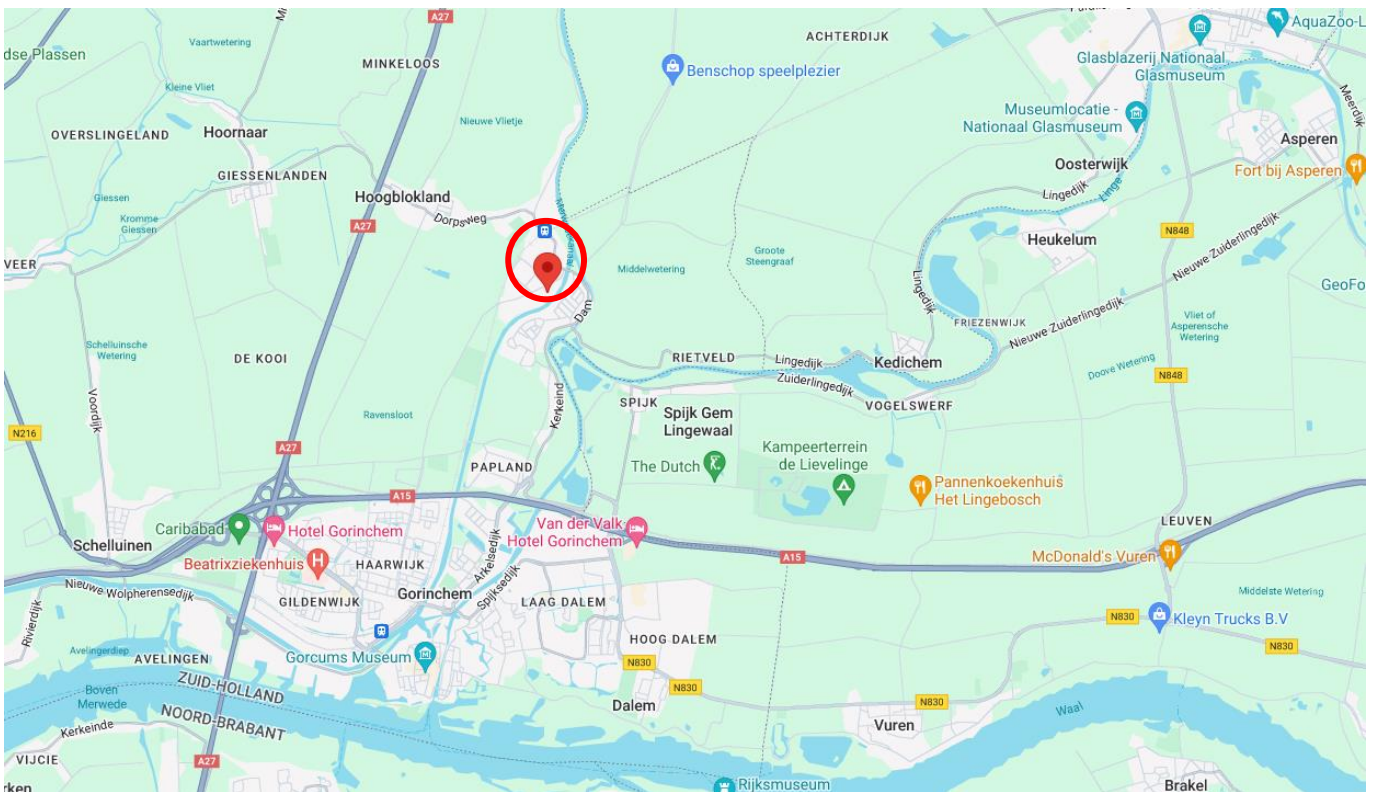
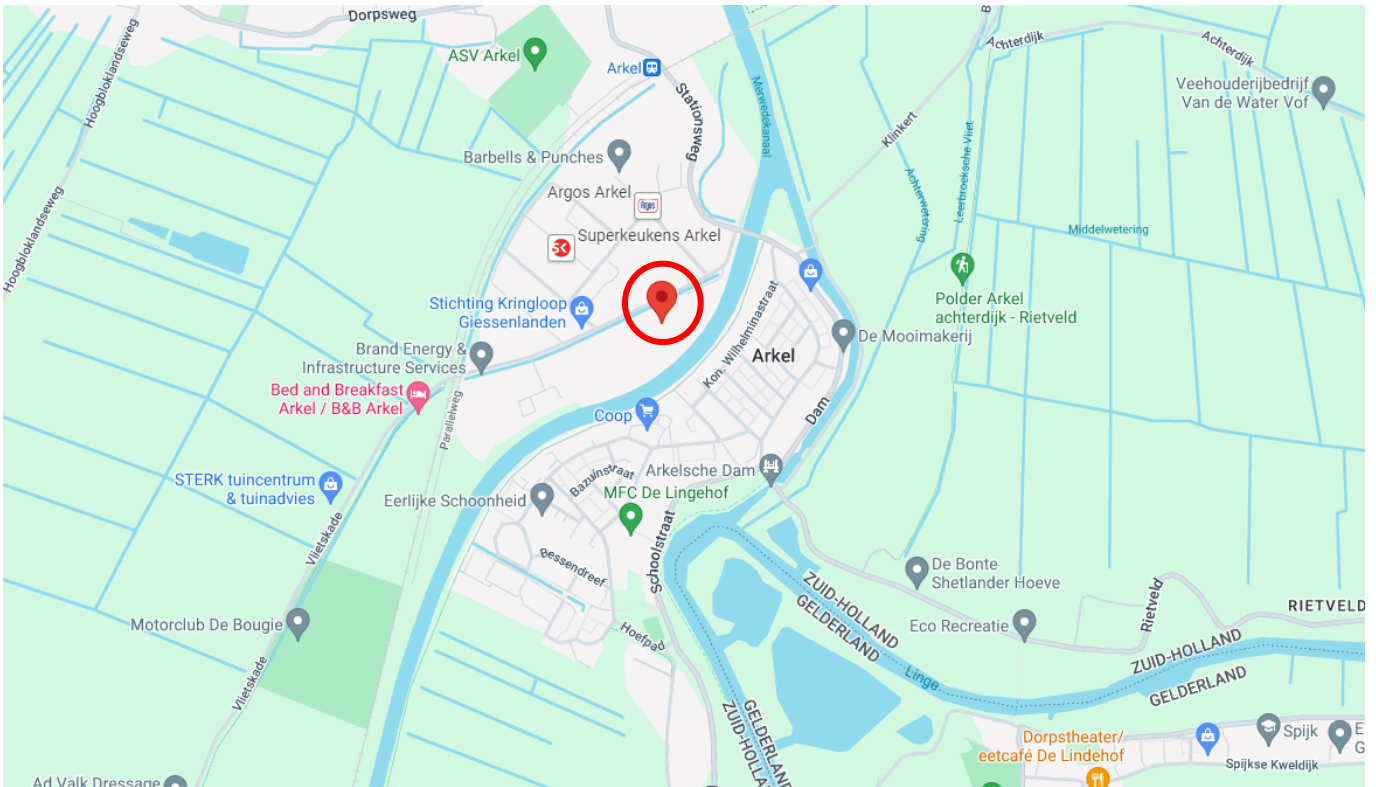
Bestemmingsplan

Het bestemmingsplan 'Bedrijventerrein Arkel' is momenteel van toepassing. Volgens het bestemmingsplan heeft het terrein de bestemming 'Bedrijventerrein', met functieaanduiding 'bedrijf tot en met categorie 3.1'.

Raadpleeg voor nadere informatie: omgevingswet.overheid.nl

Locatie

Vlietskade 1008-N, 4241 WB Arkel



Bouwkundig

Bouwkundig

- Onderheide betonfundering
- onderheide betonvloer op de begane grond
- gevels metselwerk in combinatie met geïsoleerde stalen gevelbeplating
- aluminium gevelkozijnen met isolerende beglazing
- unitscheidende wanden kalkzandsteen
- geïsoleerd betondak voorzien van dakbedekking
- meterkast met aansluiting elektra en water
- pv-panelen.

Voorzieningen/installaties

Bedrijfsruimte

- Monolithisch afgewerkte betonvloer
- overheaddeur, circa 3 meter breed en 3,30 meter hoog
- separate loopdeur
- vrije hoogte begane grond circa 3,70 meter
- vuren houten trapopgang naar de verdieping
- toiletruimte onder de trap voorzien van fonteintje en modern sanitair.

Verdieping

- betonvloer
- draai-/kiepramen in de voorgevel op de verdieping
- wandunit ten behoeve van koelen en verwarmen.







Financieel

Huurcondities

Huurprijs

€ 925,- per maand exclusief btw.

Service-/energiekosten

In nader overleg vast te stellen.

Huurtermijn

Bij voorkeur tenminste 3 jaar.

Betalingstermijn

Per maand vooraf.

Huuraanpassing

Wijziging van de huurprijs vindt jaarlijks plaats op basis van de wijziging van het maandindexcijfer volgens de consumentenprijsindex (CPI) reeks CPI – Alle Huishoudens (2015 = 100), gepubliceerd door het Centraal Bureau voor de Statistiek (CBS).

Zekerheidstelling

Voor huuringangsdatum stelt huurder een bankgarantie dan wel waarborgsom van 3 maanden huur inclusief servicekosten en inclusief btw.

BTW

Bij verhuur komen partijen overeen dat verhuurder omzetbelasting over de huurprijs in rekening brengt. Indien géén met omzetbelasting belaste verhuur wordt overeengekomen is huurder naast de huurprijs een afzonderlijke vergoeding aan verhuurder verschuldigd, ter compensatie van het nadeel dat verhuurder c.q. diens rechtsopvolger(s) lijdt dan wel zal lijden, omdat de omzetbelasting op de investeringen en exploitatiekosten niet (meer) aftrekbaar zijn.

Contact

Bezoekadres

Kleine Landtong 23
4201 HL Gorinchem

(0183) 30 40 50

info@bmak.nl



Arjen Blokland

Bedrijfsmakelaar & Register
Taxateur - lid NVM Business

 (0183) 30 40 50

 06 25 49 29 06

 blokland@bmak.nl



Aart Piet Blokland

Bedrijfsmakelaar & Register
Taxateur - lid NVM Business

 (0183) 30 40 50

 06 86 87 82 93

 apblokland@bmak.nl



Noëlle Alblas

Vastgoedadviseur

 (0183) 30 40 50

 alblas@bmak.nl



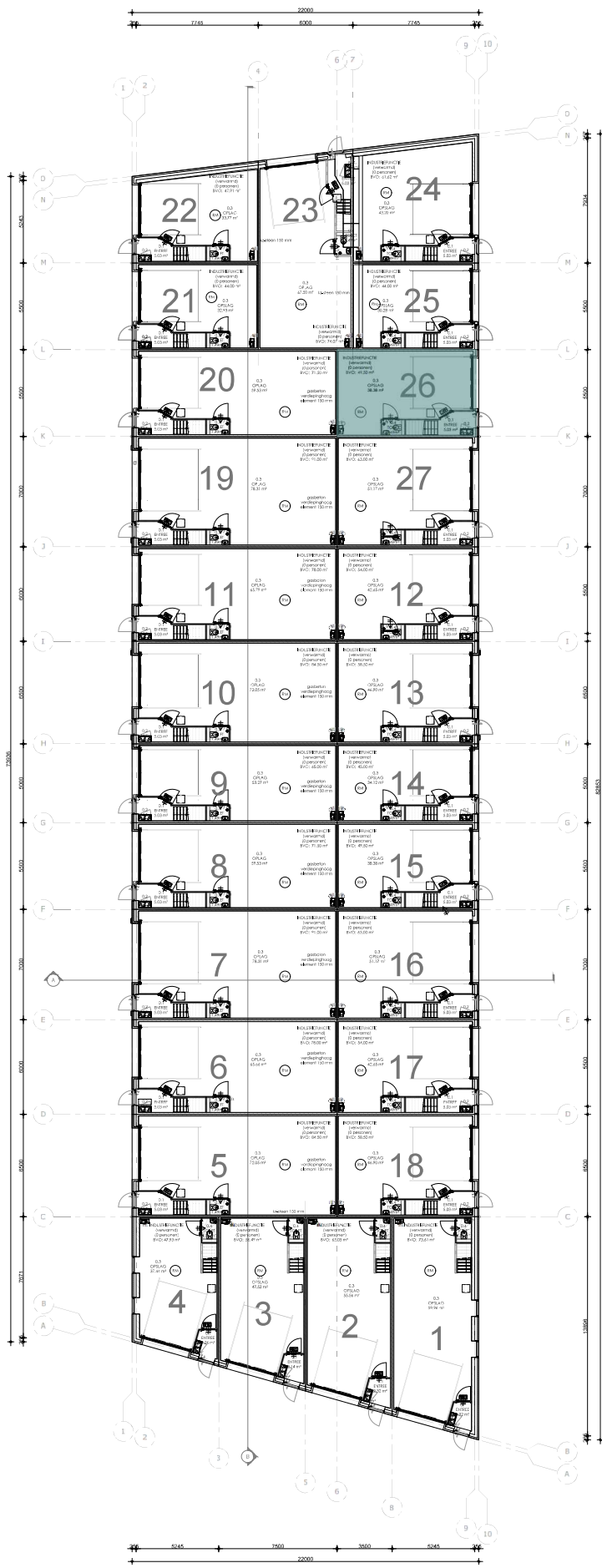
Brechtje Heemskerk

Commercieel medewerker
binnendienst

 (0183) 30 40 50

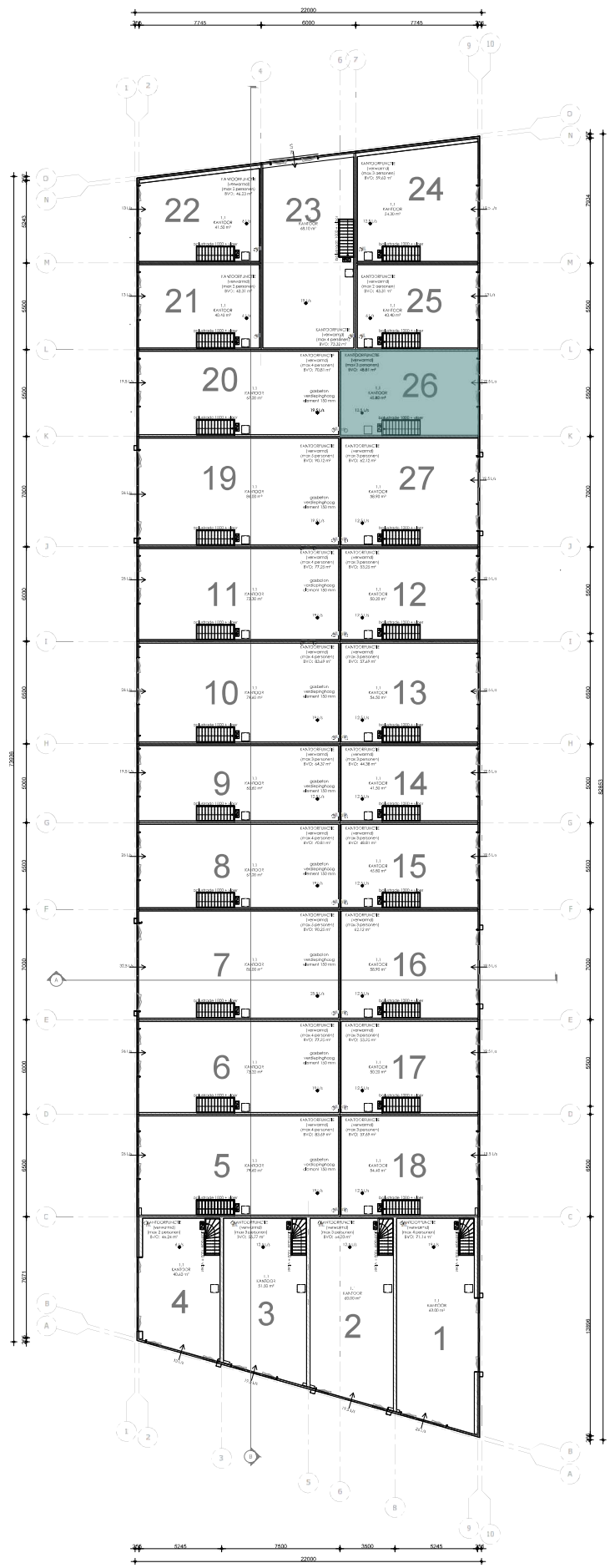
 heemskerk@bmak.nl

Deze informatiebrochure is met zorg samengesteld, maar voor de juistheid ervan kan door B/mak Bedrijfsmakelaars B.V. geen aansprakelijkheid worden aanvaard, noch kan aan de vermelde gegevens enig recht worden ontleend. Nadrukkelijk is vermeld dat deze informatieverstrekking niet als een aanbieding of offerte mag worden beschouwd. Alle opgegeven maten + oppervlakten zijn circa.



PLATTEGROND BEGANE GROND

Schaal 1:100



PLATTEGROND VERDIEPING

Schaal 1:100

RENOOI

WESBO 30 minuten.
 Geveel RVS/DO 30 minuten leijd. (1) een vuurbestendigheid volgens NEN 6062 dat
 brandoverdag naar het naast gelegen perceel niet afgeeft veld.

- 1. 2. 3. 4. 5. 6. 7. 8. 9. 10. 11. 12. 13. 14. 15. 16. 17. 18. 19. 20. 21. 22. 23. 24. 25. 26. 27. 28.

THERMISCHE WARMTE WERSTANDEN

| | | |
|---|-------------------------------------|---|
| begane
gronvloer | geïsoleerde betonvloer | R _{0,2} = 3,7 m ² K/W |
| poortvloer, 4e g | isolatiemat | R _{0,2} = 4,7 m ² K/W |
| vloeren, behouwingverdeling conform NEN 3011 en NEN 400 384 | geïsoleerde sandwichvloer | R _{0,2} = 4,7 m ² K/W |
| meubelrek, kasten | isolatievloer (dunne thermale) | R _{0,2} = 4,7 m ² K/W |
| afkondringen | kanonvloer, EPS isolatie | R _{0,2} = 4,7 m ² K/W |
| kanonvloer | oak | |
| Randvloer | koudebrak, zomen | U _{0,2} koel = 3,89 W/m ² K |
| interiorvloer vloer, aparten (1.1.5), door vloerplaat | interieur vloer met gewapende beton | U _{0,2} koel = 1,16 W/m ² K |
| interiorvloer vloer, aparten (1.1.5), door vloerplaat | interieur vloer met gewapende beton | |
| constructie vloer, afgewerkte constructie | interieur vloer met gewapende beton | |
| Sanctuarie vloer, aparten (1.1.5), door vloerplaat | interieur vloer met gewapende beton | |
| - Reclamevloer, brandklasse D 3, rookklasse S2 | interieur vloer met gewapende beton | |
| - Overig brandklasse D 3, rookklasse S2 | interieur vloer met gewapende beton | |

BELASTINGEN

| | | |
|---------------------|---|---|
| begane
gronvloer | geïsoleerde betonvloer | verandering vloerbelasting 10,0 kN/m ² |
| verdelingsvloer | geïsoleerde betonvloer met meubelrekken ca 80 kN/m ² | verandering vloerbelasting 4,0 kN/m ² |
| oak | kanonvloer | |

Sanctuarie vloer, aparten (1.1.5), door vloerplaat
 - Reclamevloer, brandklasse D 3, rookklasse S2
 - Overig brandklasse D 3, rookklasse S2
 Sanctuarie vloer, aparten (1.1.5), door vloerplaat
 - Reclamevloer, brandklasse D 3, rookklasse S2
 - Overig brandklasse D 3, rookklasse S2

project: Vlietkade 1005-1007

ontwerper: plattegronden

opdrachtgever: Bloed Vastgoed B.V.

Beleiring 8
 2114 VC Terhaar
 6424 AB Helmer
 info@bloedvastgoed.nl

201918
 1:100
 201918
 201918
 201918
 201918

BLOED VASTGOED

201918
 1:100
 201918
 201918
 201918
 201918

DO-002