





Algemeen

Multifunctionele bedrijfsruimte met kantoorruimte en buitenterrein op bedrijventerrein 'Schoenaker' in Beuningen. Het object beschikt over een grootzakelijke energieaansluiting met een gecontracteerd vermogen van 220 kW. Het object zal op korte termijn worden gerenoveerd, waarbij er uitbreidingsmogelijkheden zijn voor de bedrijfsruimte.

Vloeroppervlakte

Voor verhuur is een totale oppervlakte beschikbaar van 2.555 m² (BVO), als volgt verdeeld:

- 2.000 m² bedrijfsruimte op de begane grond;
- 555 m² kantoorruimte verdeeld over de begane grond en eerste verdieping.

Het object is tevens voorzien van een buitenterrein van circa 1.300 m².

De bedrijfsruimte kan met ca. 600 m² worden uitgebreid.



Locatie

Het object is gelegen op een strategische locatie in de stadsregio Arnhem-Nijmegen op bedrijventerrein 'Schoenaker' te Beuningen. Op het bedrijventerrein Schoenaker zijn diverse (inter)nationale bedrijven gesitueerd, waaronder; Paardekoper, Quantore, AG Logistics en InterCheM. Tevens heeft logistiek dienstverlener Cornelissen besloten haar activiteiten vanuit Nijmegen naar de Schoenaker te verplaatsen.

Bereikbaarheid

Eigen vervoer: Bedrijventerrein 'Schoenaker' beschikt over een uitstekende ligging. Het terrein ligt op slechts enkele minuten van de Rijkswegen A73 en de A50, wat zorgt voor snelle verbindingen met belangrijke economische centra zoals Nijmegen, Arnhem, en 's-Hertogenbosch.

Openbaar vervoer: De meest dichtstbijzijnde bushalte is gelegen op loopafstand aan de Hadrianussingel..

Opleveringsniveau

Uitgangspunt is dat het object wordt aangeboden in gerenoveerde staat, onder andere voorzien van de navolgende voorzieningen:

- Betonvloer in de bedrijfsruimte;
- Elektrisch bedienbare overheaddeuren;
- Verlichting;
- Verwarming;
- Koeling;
- Mechanische ventilatie;
- Pantry's;
- Kantine;
- Douches;
- Gescheiden dames- en herentoiletten;
- Brandmeldinstallatie;
- Brandpreventiemiddelen;
- Alarminstallatie.

In overleg tussen verhuurder en nieuwe huurder kan het opleveringsniveau worden bepaald.

Parkeren

Voldoende parkeermogelijkheden op het parkeerterrein aan de voorzijde alsmede op het aan de achterzijde gelegen buitenterrein.

Vrije hoogte

Momenteel tot circa 8 meter.

In overleg kan de vrije hoogte naar boven worden aangepast.

Vloerbelasting

Onbekend.

Huurprijs

Nader te behalen en afhankelijk van het opleveringsniveau.

Servicekosten

Niet van toepassing.

Voor rekening van huurder komen alle kosten verbonden aan de levering, het gebruik, het vastrecht en de meteropname in het gehuurde van gas, water en elektra. Het object beschikt over eigen nutsaansluitingen en huurder dient zelf met de hiervoor verantwoordelijke nutsbedrijven overeenkomsten aan te gaan.



Zilverwerf 10, 6641TD Beuningen Gld

Bestemming

De locatie valt onder het vigerende bestemmingsplan 'Bedrijventerrein Schoenaker 2011' met de bestemming 'Bedrijf - 1'.

De voor deze bestemming aangewezen gronden zijn bestemd voor:

- Bedrijven in de milieucategorieën 2, 3.1 en 3.2;
- Kantoren;
- Productiegebonden detailhandel.

Informatie inzake gebruiksmogelijkheden en voorschriften is te verkrijgen via ons kantoor of bij de gemeente Beuningen, dan wel via de website omgevingswet.overheid.nl.

Huurperiode

Een huurperiode van 10 jaar, gevolgd door verlengingsperioden van telkens 5 jaar. Korte huurperioden zijn bespreekbaar.

Opzegtermijn

12 maanden.

Huurbetaling

De totale betalingsverplichting dient per maand vooruit te worden voldaan.

Zekerheidsstelling

Een waarborgsom ter grootte van drie maanden huur en servicekosten, te vermeerderen met BTW.

Huurovereenkomst

De huurovereenkomst zal zijn gebaseerd op het model zoals is vastgesteld door de Raad voor Onroerende Zaken (ROZ) 2015, inclusief de algemene bepalingen.

BTW

Uitgangspunt is een met BTW belaste huurprijs. Indien een huurder niet voldoet aan de voor belaste verhuur gestelde criteria zal de huurprijs zodanig worden verhoogd dat het voor verhuurder ontstane financiële nadeel volledig wordt gecompenseerd.

Huurindexatie

De huurprijs zal jaarlijks, voor het eerst 1 jaar na de huuringangsdatum, worden verhoogd op basis van de consumentenprijsindex (CPI), reeks CPI "Alle huishoudens" (2015 = 100), zoals wordt gepubliceerd door het Centraal Bureau voor de Statistiek (CBS).

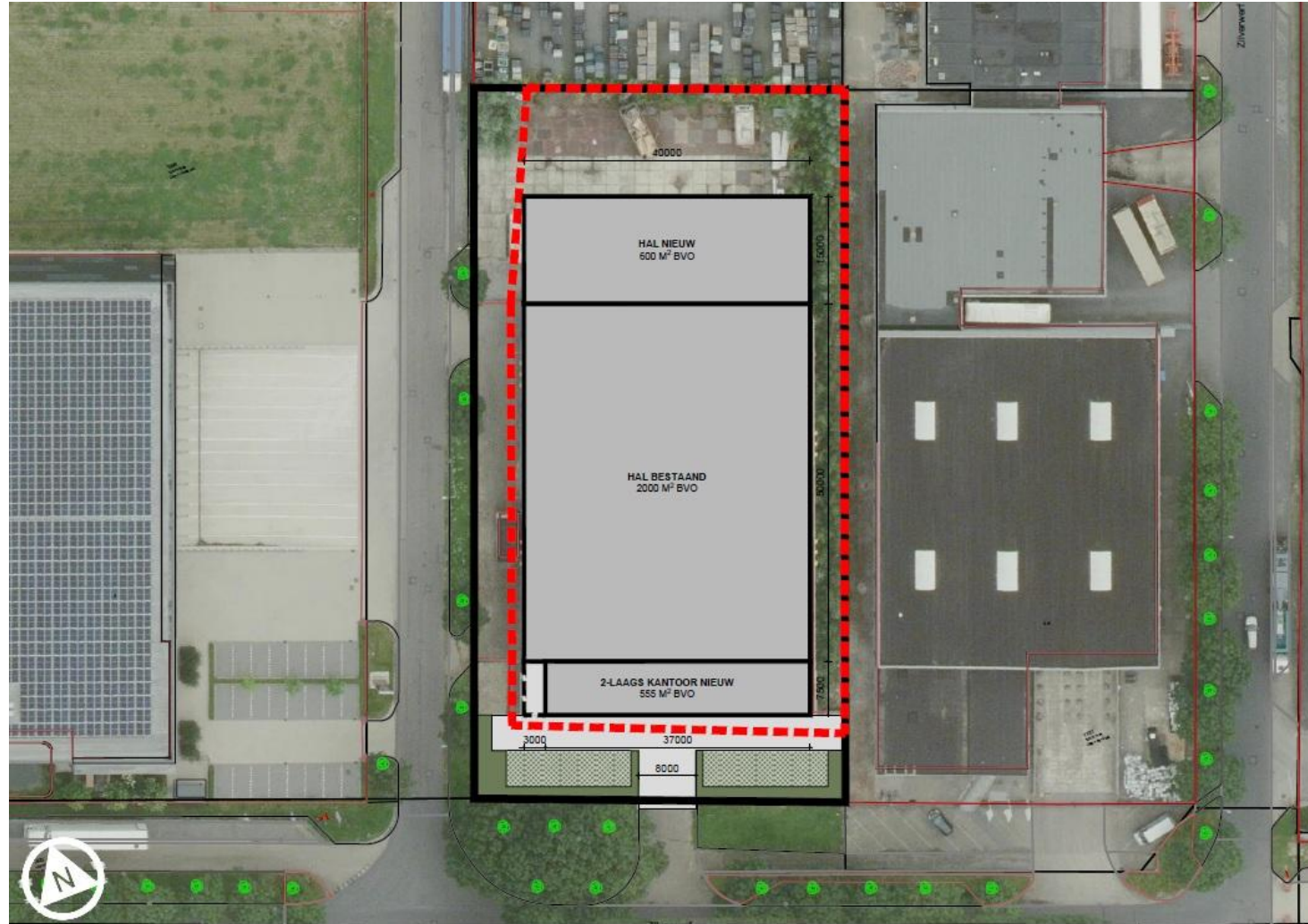
Aanvaarding

In overleg.











Voor nadere informatie en/of bezichtiging


Vestiging Arnhem

Vossenstraat 6 (Rozet Centre)
6811 JL Arnhem
(026) 363 84 94

Vestiging Nijmegen

Oranjesingel 60
6511 NX Nijmegen
(024) 203 70 60

info@dkmakelaars.nl
[dkmakelaars.nl](https://www.dkmakelaars.nl)

Volg ons op 

Aan deze informatie kunnen geen rechten worden ontleend.