



VAN 'T HOFFSTRAAT 41

2665 JL Bleiswijk

€ 220.000 K.K.

 113m²

 55m²

OMSCHRIJVING

Van 't Hoffstraat 41

Deze bedrijfsunit, gelegen aan de Van 't Hoffstraat 41 op bedrijventerrein 'De Hoefslag' in Bleiswijk, biedt een totale oppervlakte van 113m². De unit is verdeeld over 56m² op de begane grond en 56m² op de eerste verdieping. De locatie is uitstekend bereikbaar dankzij directe verbindingen naar de A12 en N209, en biedt een dynamische en inspirerende werkomgeving. Daarnaast beschikt de unit over een eigen parkeerplaats.

De Van 't Hoffstraat 41 bevindt zich op het bedrijventerrein "De Hoefslag" in Bleiswijk. Dit bedrijventerrein staat bekend om zijn diverse mix van ondernemingen en uitstekende infrastructuur. De nabijheid van grote verkeersaders zoals de A12 en N209 zorgt voor een vlotte bereikbaarheid naar omliggende steden zoals Rotterdam, Den Haag en Zoetermeer.

Oppervlakte:

De unit heeft een totale oppervlakte van 113 m².
- 56m² bedrijfsruimte op de begane grond.
- 56m² (houten) verdiepingsvloer met keuken en kantoorruimte op de eerste verdieping.

Parkeerplaatsen:

De unit beschikt over een eigen parkeerplaats voor de unit.

Bestemmingsplan

Bestemmingsplan "De Hoefslag 2012" met de gemengde bestemming "Gemengd".

De voor "Bedrijventerrein" aangewezen gronden zijn bestemd voor bedrijven in de categorie 1 tot en met 3.1.

De unit is voorzien van het volgende:

- Vloerbelasting begane grond 1.500 kg/m²;
- Vrije hoogte van ca. 4,85 m.;
- Elektrische overheaddeur met een hoogte van 4,2m en breedte van 3,2m.;
- Verwarming begane grond en eerste verdieping;
- CV-ketel
- Keuken en toilet;
- Eigen meterkast inclusief krachtstroom;
- Gasaansluiting
- Voorzien van glasvezel tot aan de voordeur;

Verkoopcondities:

Vraagprijs: €220.000 k.k.

Datum overdracht notaris: In overleg

Type: Kosten Koper

Notaris: Notaris ter keuze koper

Overdrachtsbelasting: 10,4% overdrachtsbelasting van toepassing

Aanvaarding:

In overleg.

Op zoek naar een bedrijfsunit op een goede locatie? We maken graag een afspraak voor een bezichtiging!

KENMERKEN

Van 'T Hoffstraat 41

Overdracht

Vraagprijs	€ 220.000,- k.k.
Aanvaarding	Direct

Bouw

Type object	Bedrijfshal
Soort bouw	Bestaande bouw
Bouwperiode	2008

Oppervlaktes en inhoud

Perceeloppervlakte	55 m ²
Verhuurbare vloeroppervlakte	113 m ²
Vrije hoogte	4,8 m.
Draagvermogen	1.500 kg/m ²

Locatie

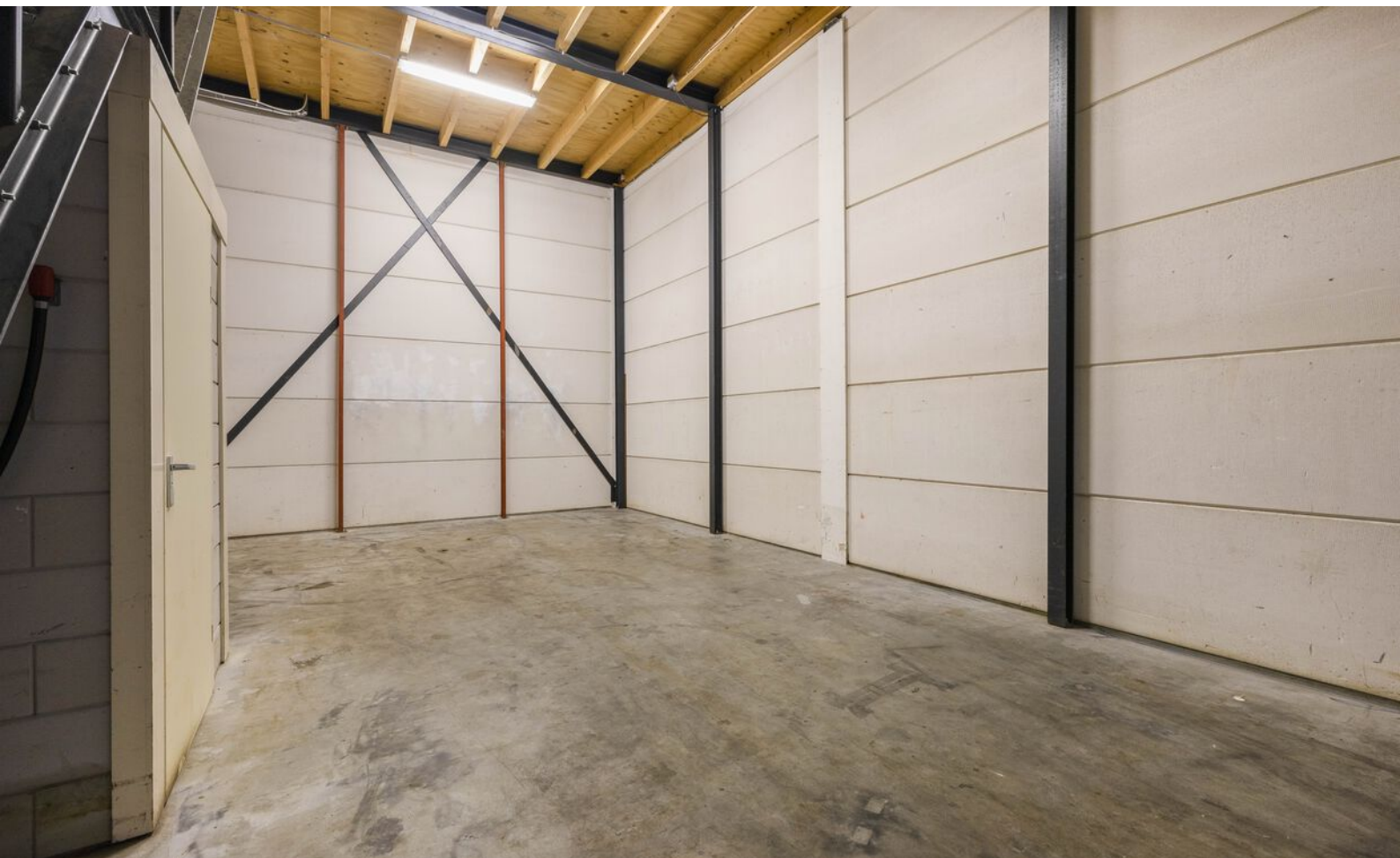
Ligging	Bedrijventerrein Nabij snelweg
---------	-----------------------------------

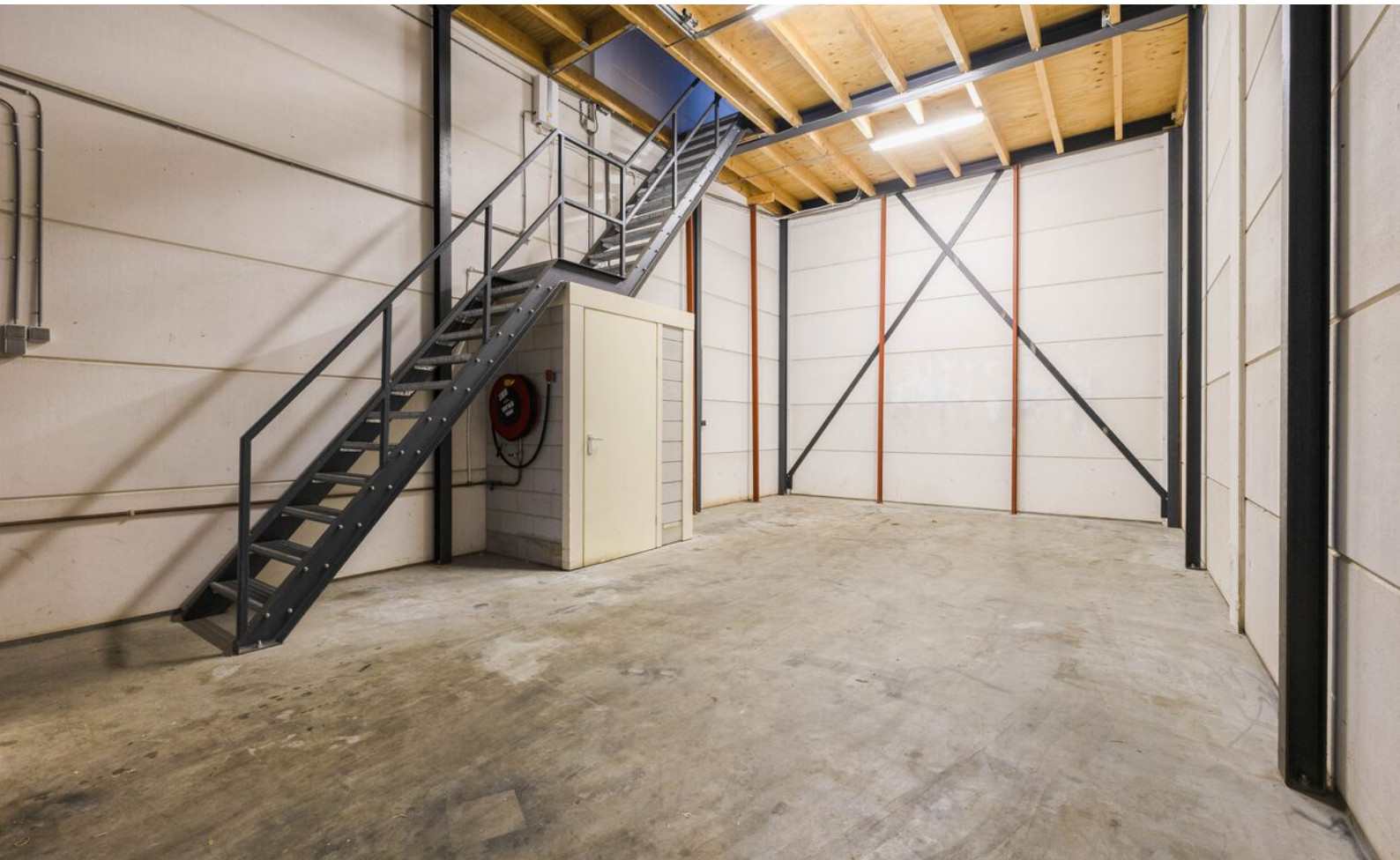
Uitrusting

Aantal parkeerplaatsen	1
------------------------	---

Kadastrale gegevens

Eigendom	Eigen grond
----------	-------------





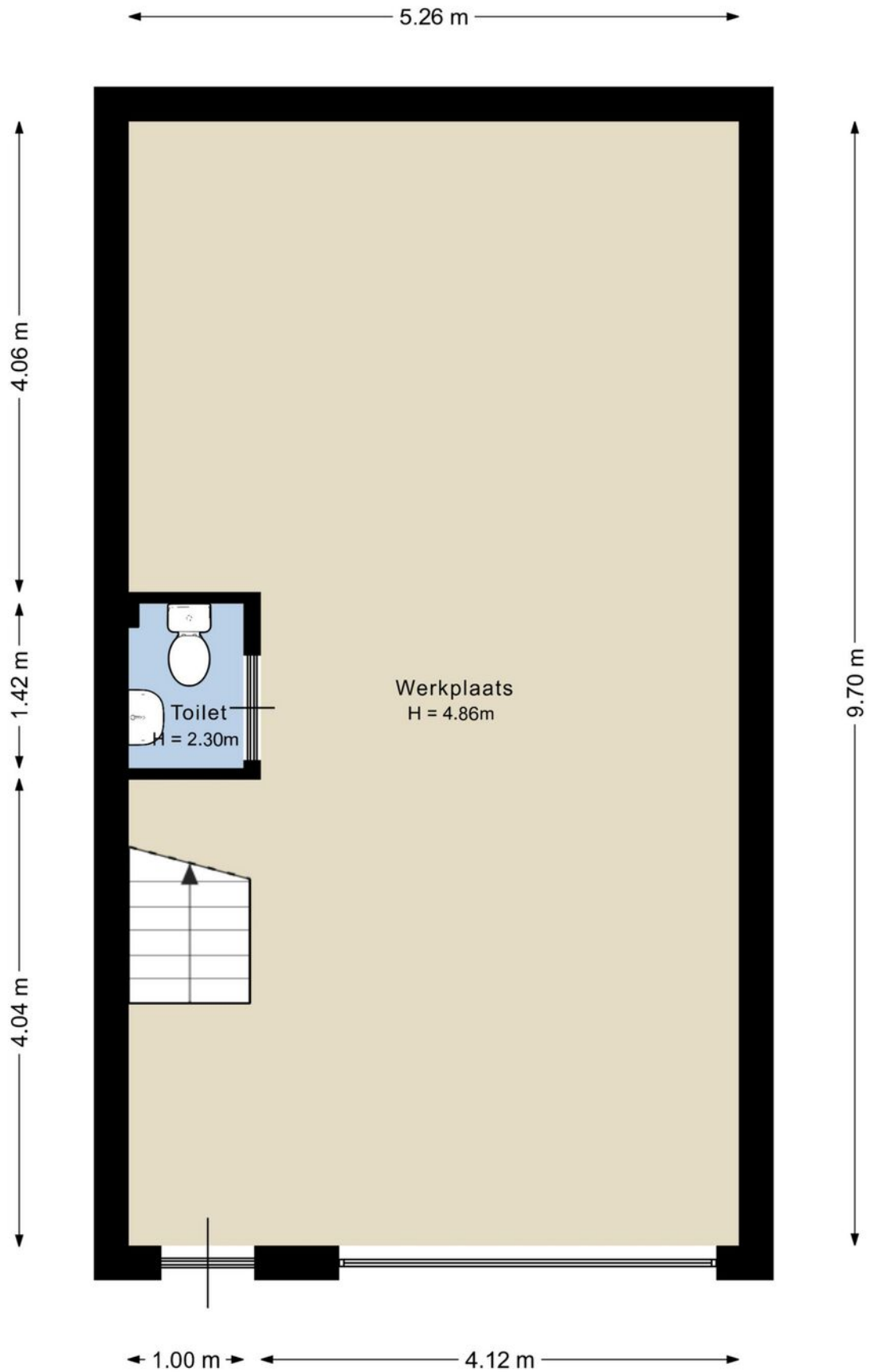






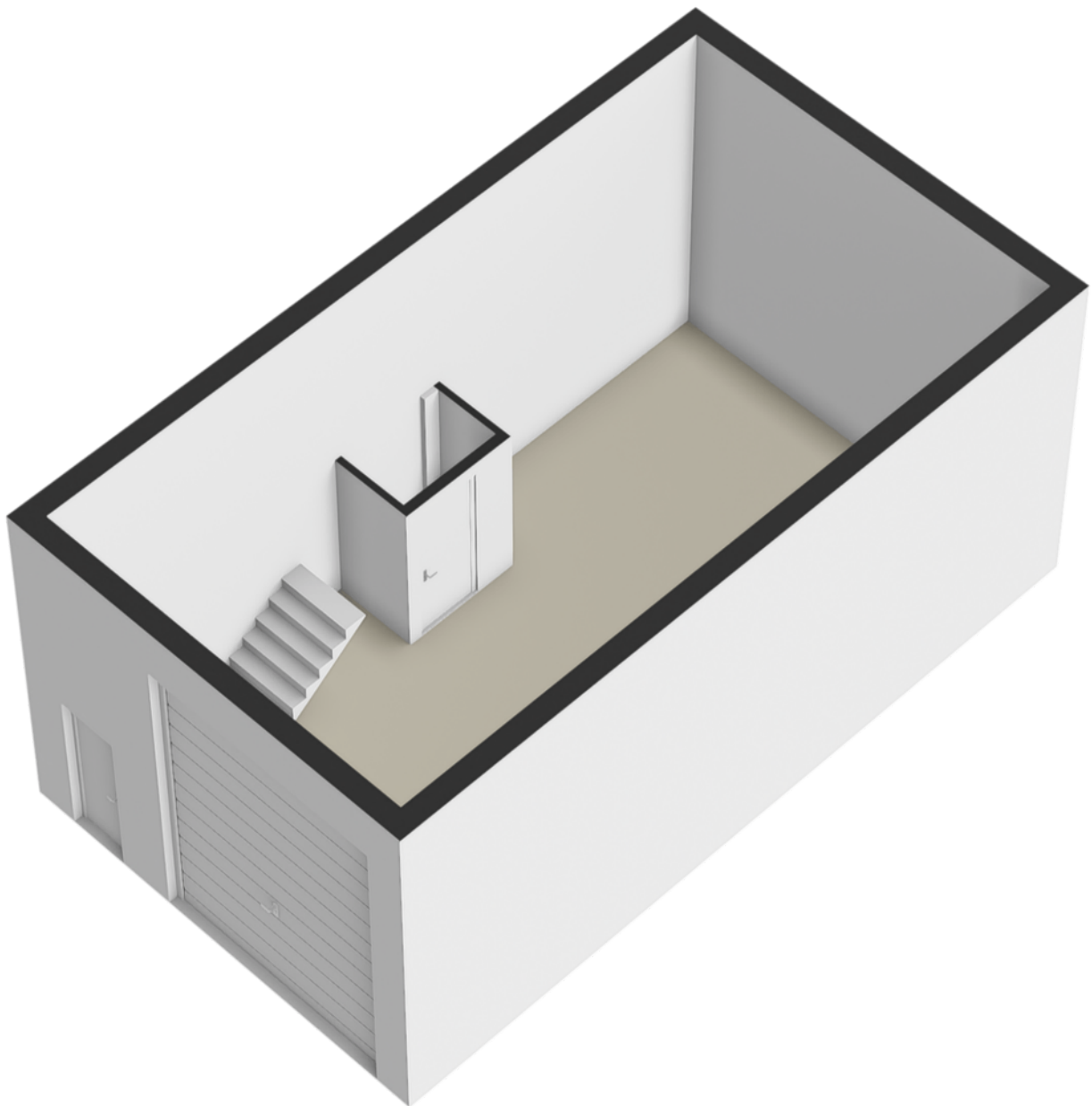
PLATTEGROND

2D BEGANE GROND



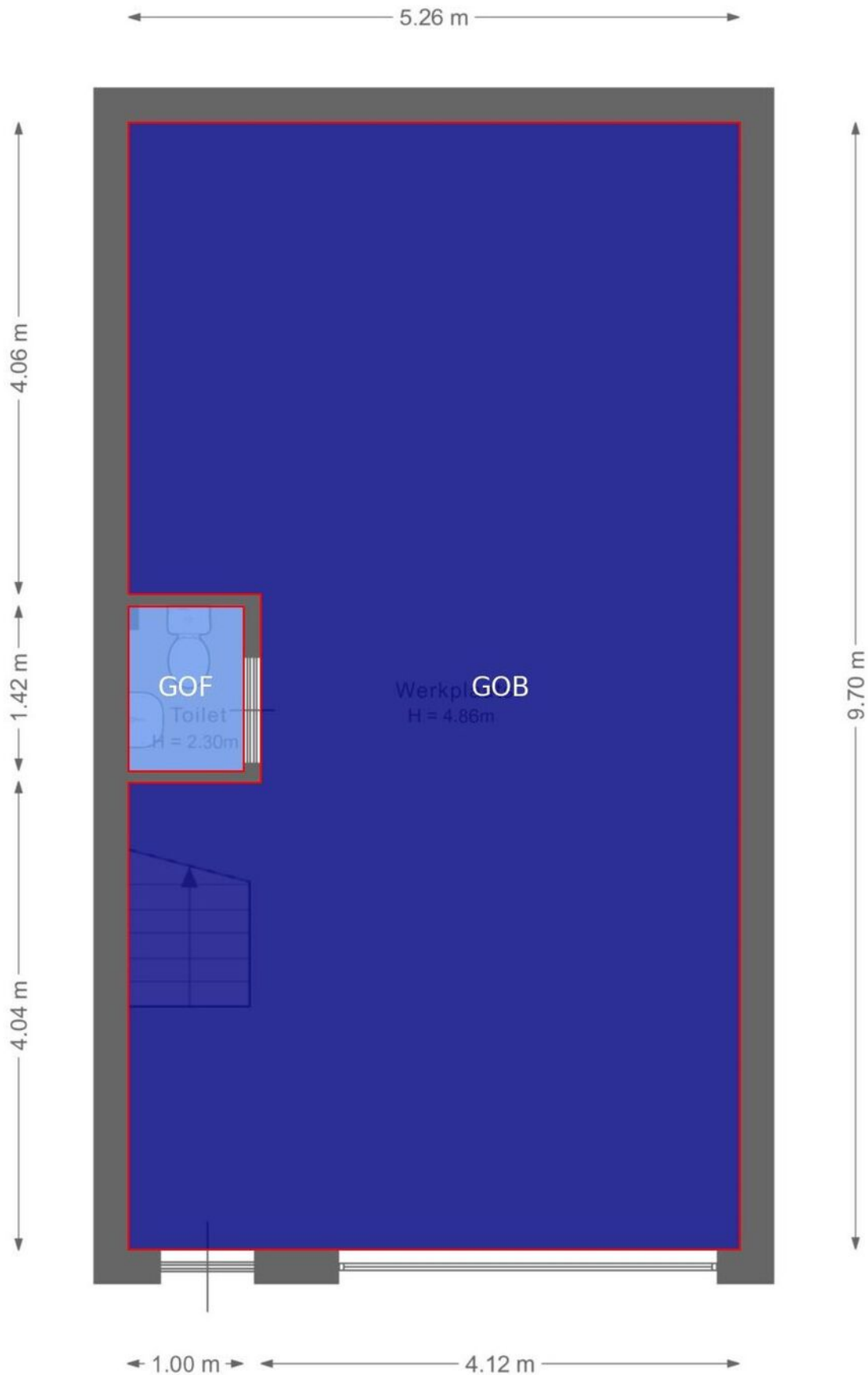
PLATTEGROND

3D BEGANE GROND



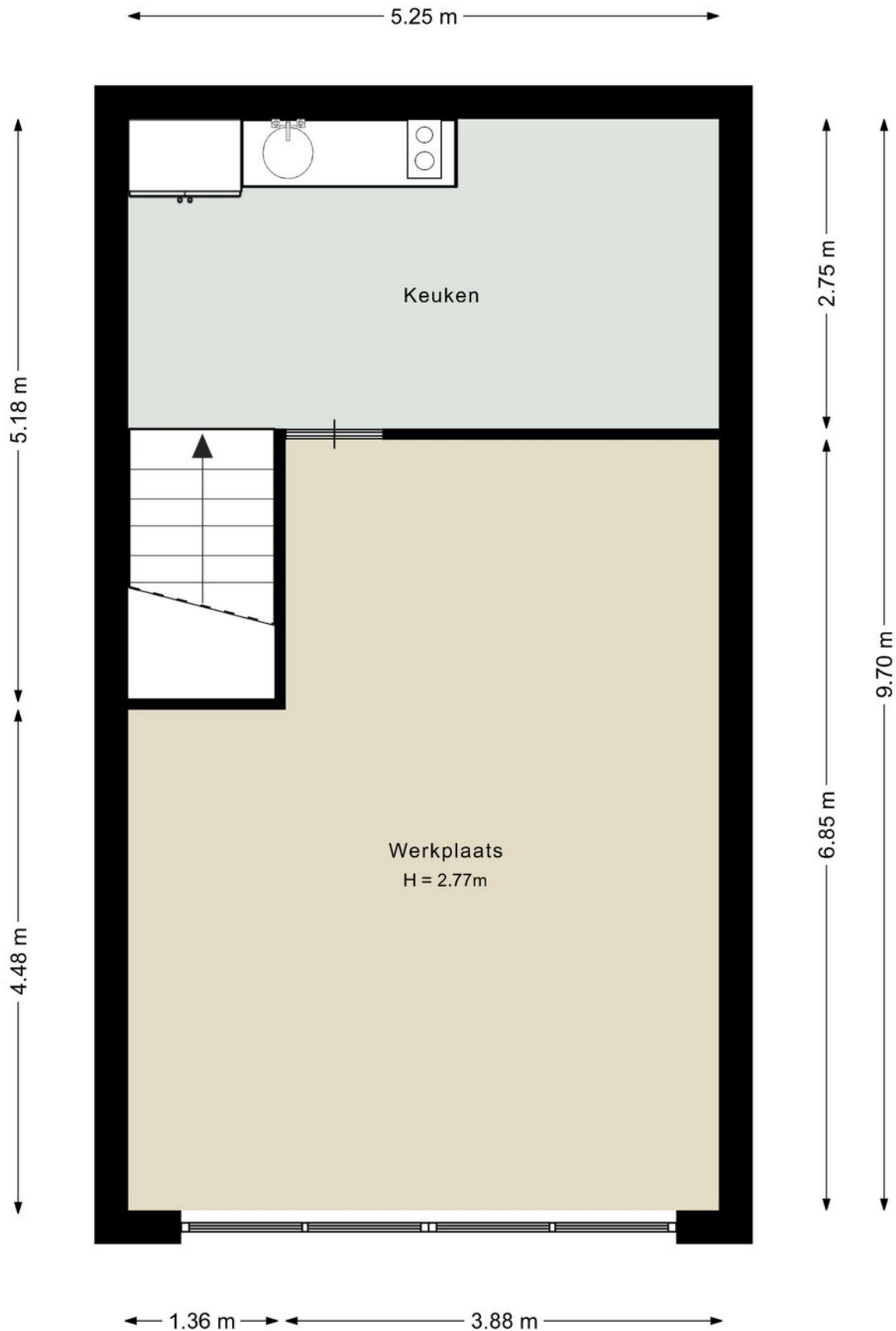
PLATTEGROND

AFMETING BEGANE GROND



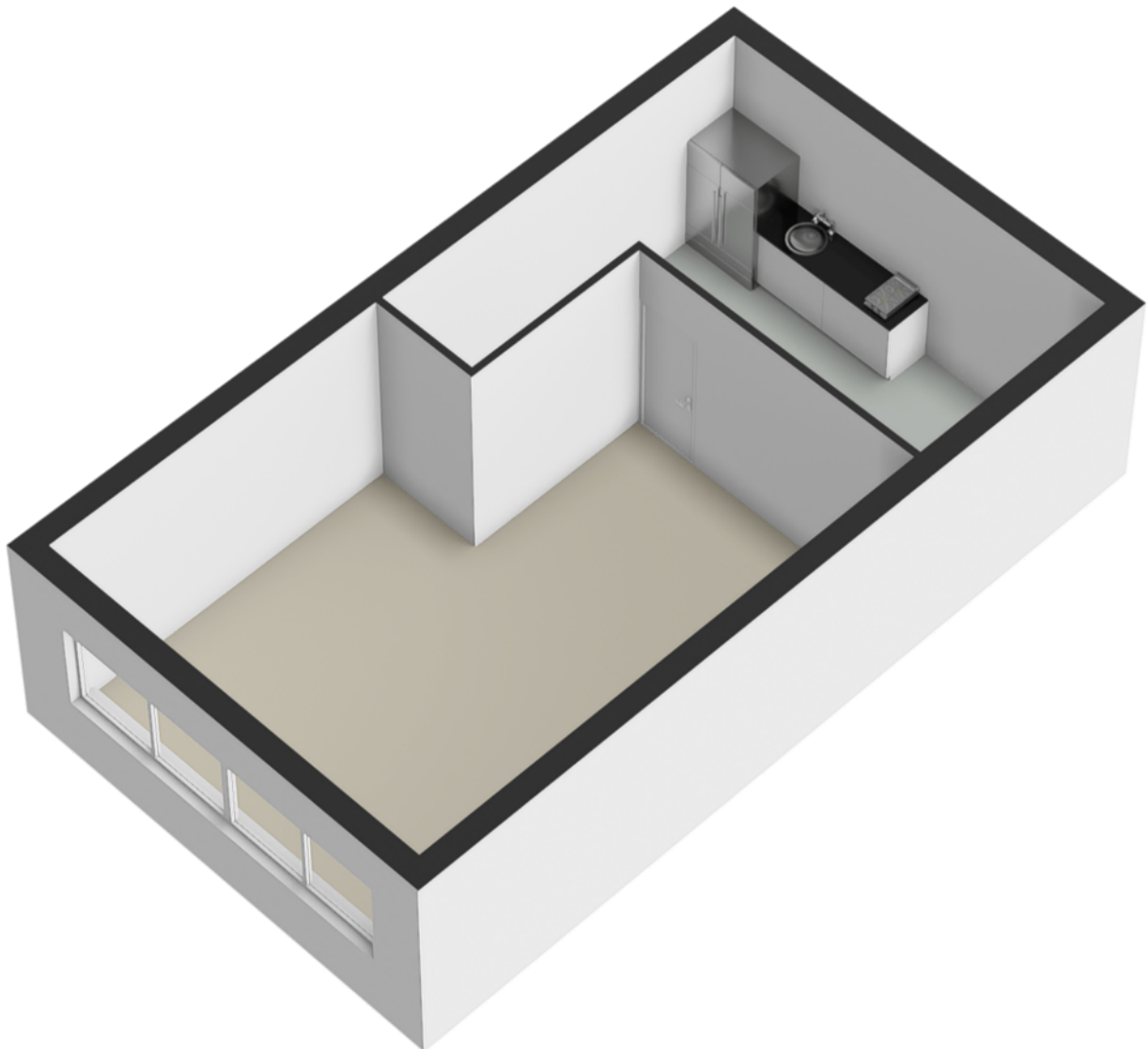
PLATTEGROND

2D EERSTE VERDIEPING



PLATTEGROND

3D EERSTE VERDIEPING



PLATTEGROND

AFMETING EERSTE VERDIEPING



MEETRAPPORT



FotoHuis. media	BVO	VVO	NVO	TO	Hoogte <1.5m	Vides	GOB	GOF	GOI	GOEB	GOHV	VV	GOP	BI
	Bruto vloeroppervlak	Verhuurbaar vloeroppervlak	Netto vloeroppervlak	Terra oppervlak	Ruimte met beperkte stahoogte		Gebuiksoppervl. bedrijfsruimte	Gebuiksopp. facilitaire ruimte	Gebuiksopp. installatie ruimte	Gebuiksopp. externe buitenruimte	Gebuiksopp. horizontaal verkeer	Verticaal verkeer	Gebuiksopp. parkeer-ruimte	Gebuiksoppervlaktg. Bruto inhoud (m3)
Begane grond	56.4	50.6	50.6	5.85	0	0	49.2	1.41	0	0	0	0	0	336
Eerste verdieping	56.3	50.2	50.2	6.17	0	0	32.6	17.6	0	0	0	0	0	185
Totalen inc. bijgebouwen	113	101	101	12.0	0	0	81.8	19.0	0	0	0	0	0	521
Percentueel Tov. BVO	100.00%	89.34%	89.34%	10.66%	-	-	72.52%	16.82%	-	-	-	-	-	-

Meetstaat

Powered by:



LOCATIE OP KAART

Van 't Hoffstraat 41

