



**Te huur**

Citylog Campus Breda



SEE A BRIGHTER WAY

## Citylog Campus Breda

Citylog Campus Breda betreft een nieuw te ontwikkelen logistiek complex, gelegen in de nr. 2 logistieke hotspots van Nederland. De ontwikkeling heeft een totale oppervlakte van ca. 47.412 m<sup>2</sup> en is verdeeld over twee DC's van ca. 23.246 m<sup>2</sup> en 24.166 m<sup>2</sup>. Beide gebouwen bieden uitstekende faciliteiten voor distributie en productie gerelateerde activiteiten.

Efficiëntie, duurzaamheid en een goede uitstraling waren de kernwaarden bij het ontwerp van deze ontwikkeling. Deze combinatie zorgt voor een hoogwaardig logistiek complex met een prettige werkomgeving. Citylog Campus Breda zal ontwikkeld worden op basis van BREAAAM-NL 'Very Good' richtlijnen of hoger.

## Locatie

Citylog Campus Breda is gesitueerd in de kern van West-Brabant. De ontwikkeling heeft een strategische ligging nabij het centrum van Breda en de Rijkswegen A27 (Breda – Almere), A58 (Eindhoven – Roosendaal) en A16 (Rotterdam – Antwerpen). Internationaal transport en last-mile city logistics behoren vanwege de uitstekende ligging tot de mogelijkheden.

## Bereikbaarheid

Per auto

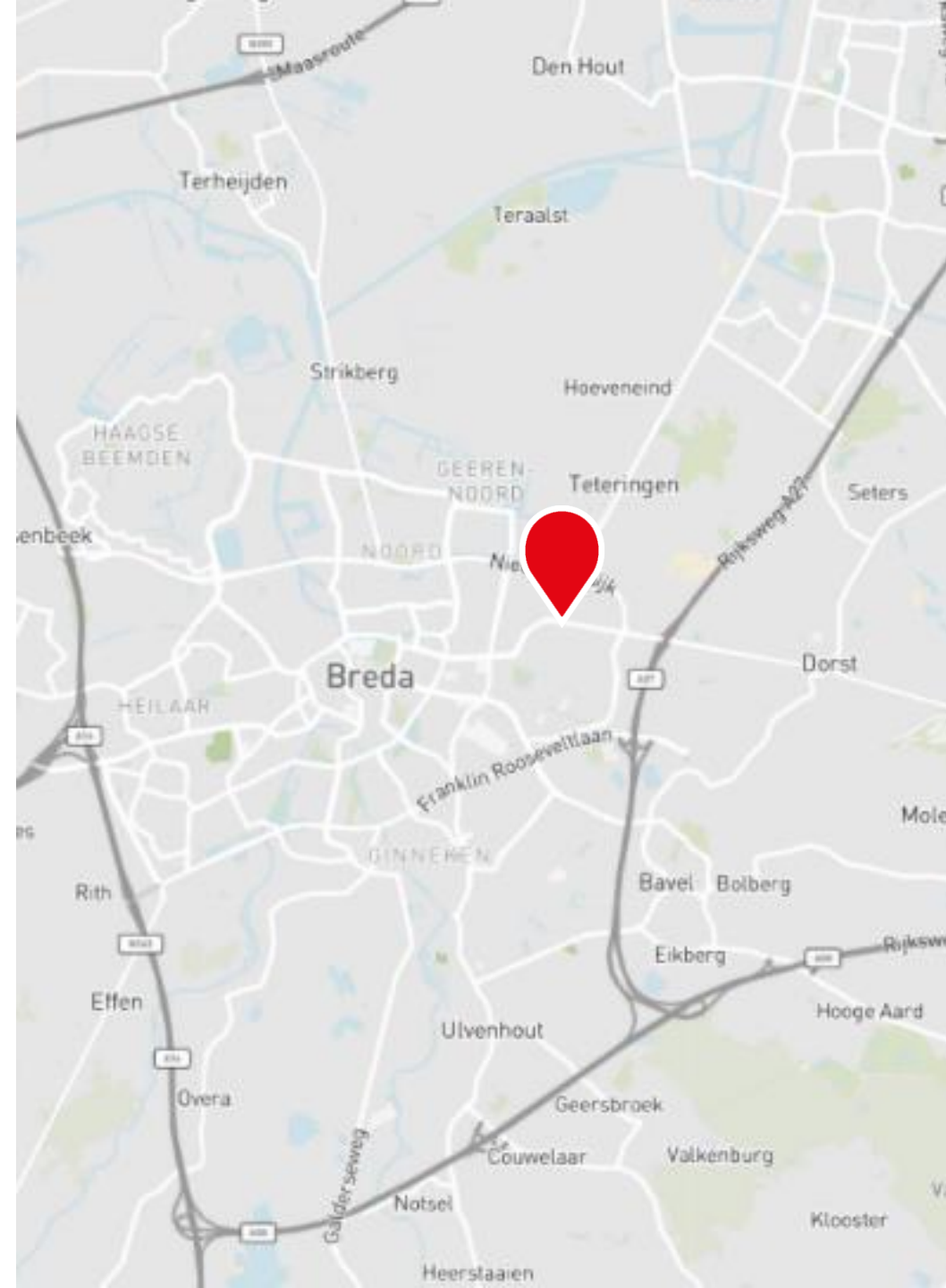
Vanwege de nabijheid van de snelwegen A27 (Breda – Almere), A58 (Eindhoven – Roosendaal) en A16 (Rotterdam – Antwerpen) is deze locatie uitstekend bereikbaar.

Water

De dichtstbijzijnde haven is de haven van Moerdijk. Deze is bereikbaar binnen 22 minuten. De havens van Rotterdam en Antwerpen zijn binnen 35 minuten te bereiken.

Per openbaar vervoer

Een bushalte ligt op slechts 250 meter van Citylog Campus Breda. Hier kan gebruik worden gemaakt van buslijnen 325, 326 en 327. Breda Centraal Station ligt op ca. 4 km afstand.



## Beschikbaar vloeroppervlakte

Voor de verhuur is circa 47.412 m<sup>2</sup> beschikbaar. De actuele beschikbaarheid is verdeeld als volgt:

### Warehouse 1 – 23.246 m<sup>2</sup>

| Omschrijving  | Unit A verhuurd      | Unit B                |
|---------------|----------------------|-----------------------|
| Warehouse     | 6.458 m <sup>2</sup> | 13.485 m <sup>2</sup> |
| Mezzanine     | 1.034 m <sup>2</sup> | 1.176 m <sup>2</sup>  |
| Kantoorruimte | 516 m <sup>2</sup>   | 577 m <sup>2</sup>    |
| Totaal        | 8.008 m <sup>2</sup> | 15.238 m <sup>2</sup> |

### Warehouse 2 – 24.166 m<sup>2</sup>

| Omschrijving  | Unit C                | Unit D                |
|---------------|-----------------------|-----------------------|
| Warehouse     | 10.391 m <sup>2</sup> | 10.693 m <sup>2</sup> |
| Mezzanine     | 964 m <sup>2</sup>    | 964 m <sup>2</sup>    |
| Kantoorruimte | 577 m <sup>2</sup>    | 577 m <sup>2</sup>    |
| Totaal        | 11.932 m <sup>2</sup> | 12.234 m <sup>2</sup> |

## Parkeren

Voldoende parkeergelegenheid op eigen terrein.

## Opleveringsniveau

- Vrije hoogte van ca. 12,2 m<sup>1</sup>;
- Maximale vloerbelasting magazijn van ca. 5.000 kg/m<sup>2</sup>;
- DC1: 30 loading docks;
- DC2: 28 loading docks;
- 2 overheaddeuren op begane grond per DC;
- BREEAM-NL 'Very good' of hoger;
- Sprinklerinstallatie.



## Huurprijs

Op aanvraag.

## Servicekosten

Nader overeen te komen.

## Huurtermijn

In overleg nader overeen te komen.

## Huuringangsdatum

In overleg nader overeen tekomen.

## Huurovereenkomst

Huurovereenkomst is gebaseerd op ROZ model 2015.

## BTW

Verhuurder wenst te opteren voor BTW-belaste huur en verhuur. Ingeval huurder de BTW niet kan verrekenen, zal de huurprijs in overleg met huurder worden verhoogd ter compensatie van de gevolgen van het vervallen van de mogelijkheid om te opteren voor BTW-belaste huur.



# Plattegrond



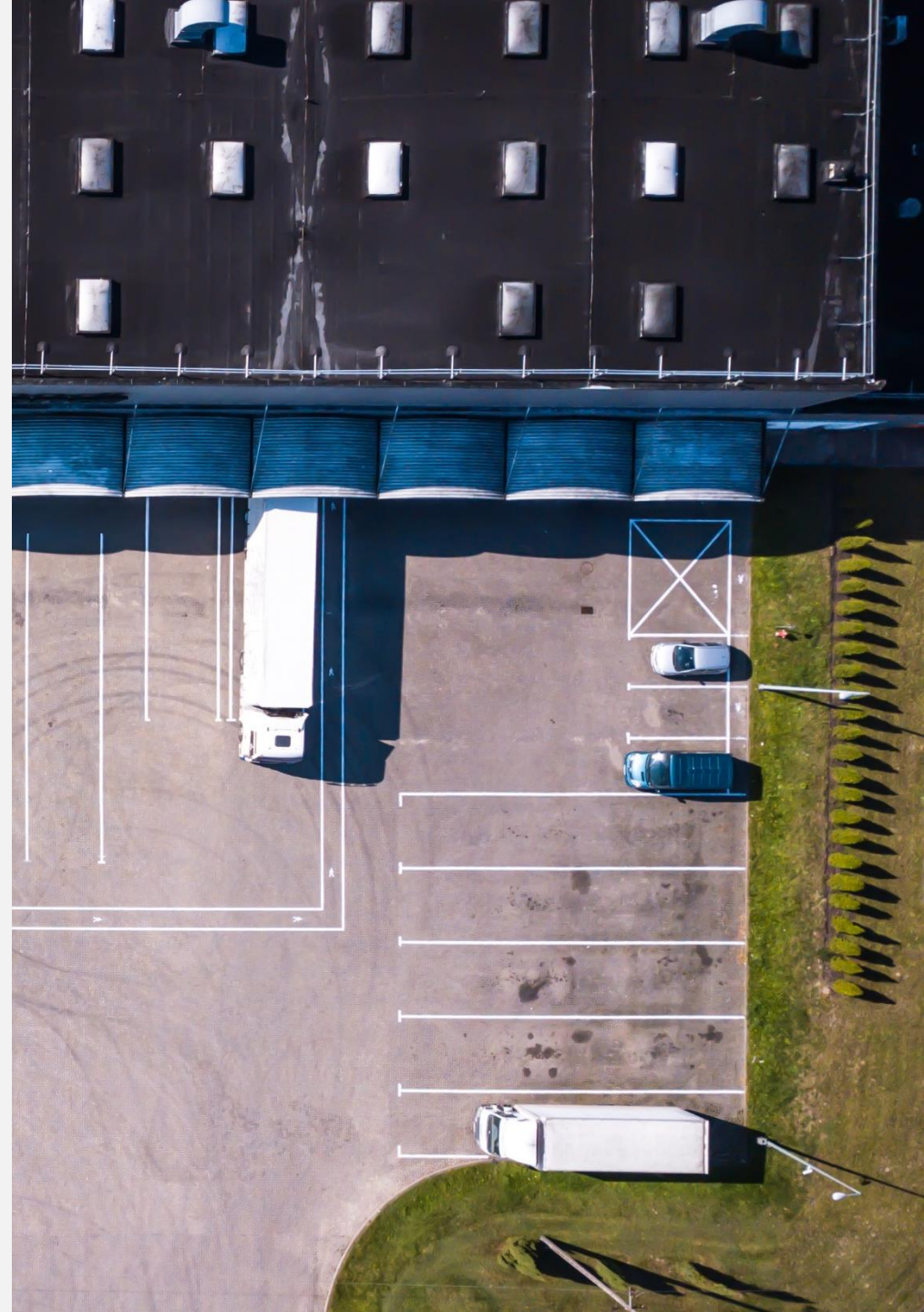
# Contact



JLL Industrial & Logistics  
Kennedyplein 244A  
5611 ZT Eindhoven  
040 250 0100  
[www.jll.nl](http://www.jll.nl)

## Pieter van Santvoort

Director - Agency Industrial & Logistics  
[Pieter.vanSantvoort@eu.jll.com](mailto:Pieter.vanSantvoort@eu.jll.com)  
+31 (0)6 53 36 77 19

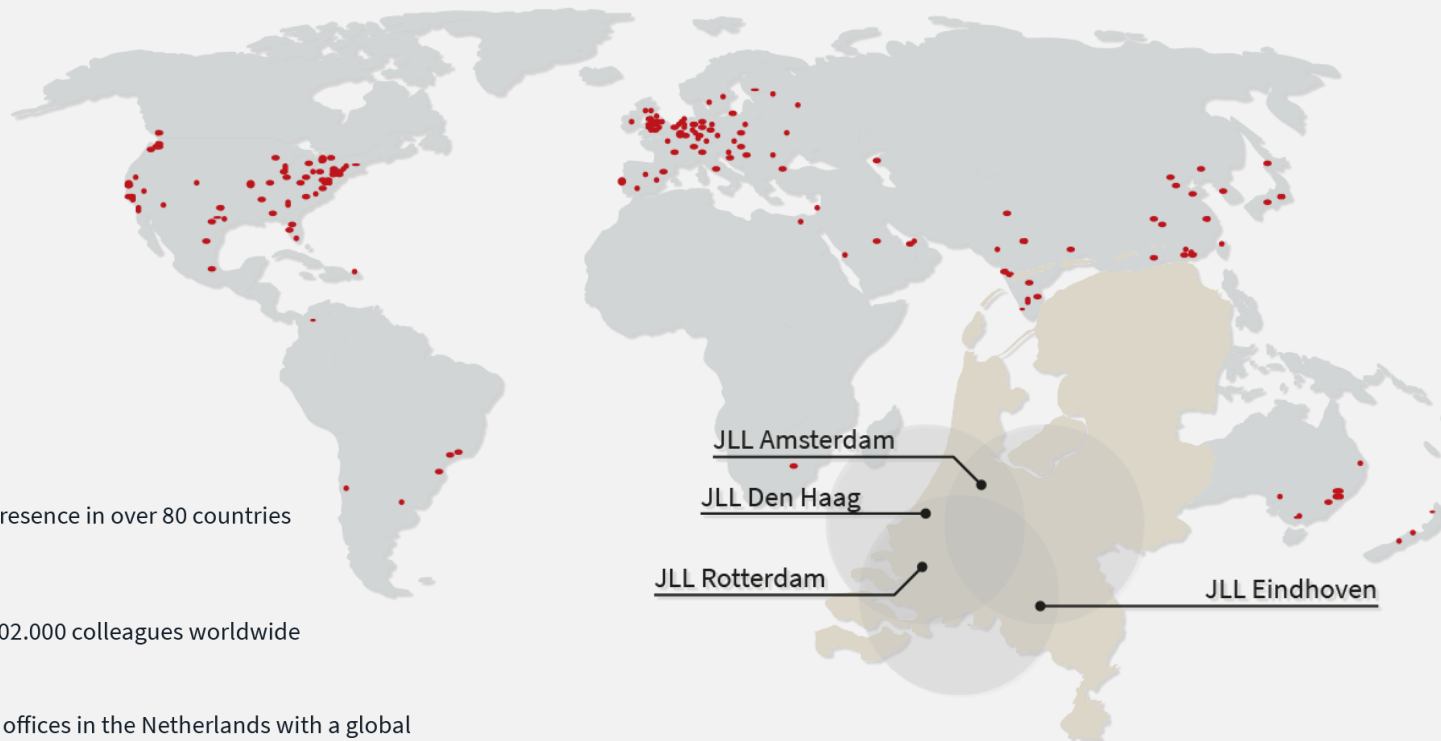


# About JLL



SEE A BRIGHTER WAY

JLL (NYSE: JLL) is a leading professional services firm that specializes in real estate and investment management. JLL shapes the future of real estate for a better world by using the most advanced technology to create rewarding opportunities, amazing spaces and sustainable real estate solutions for our clients, our people and our communities. JLL is a Fortune 500 company with annual revenue of \$19.4 billion, operations in over 80 countries and a global workforce of more than 102,000 as of September 30, 2022. JLL is the brand name, and a registered trademark, of Jones Lang LaSalle Incorporated. For further information, visit [jll.com](https://www.jll.com).



presence in over 80 countries



102.000 colleagues worldwide



4 offices in the Netherlands with a global mindset



180 professionals in the Netherlands

**DISCLAIMER**  
©2023 Jones Lang LaSalle IP, Inc. All rights reserved. The information contained in this document is proprietary to Jones Lang LaSalle and shall be used solely for the purposes of evaluating this proposal. All such documentation and information remains the property of Jones Lang LaSalle and shall be kept confidential. Reproduction of any part of this document is authorized only to the extent necessary for its evaluation. It is not to be shown to any third party without the prior written authorization of Jones Lang LaSalle. All information contained here in is from sources deemed reliable; however, no representation or warranty is made as to the accuracy thereof.

