

TE HUUR/TE KOOP

## Weidehek 50-A8, Breda

Representatieve bedrijfsunit op afgesloten terrein gelegen op bedrijventerrein 'Emer Hintelaken'.





# Kenmerken

## Weidehek 50-A8, Breda

### Voorwaarden en condities

Huurprijs **EUR 850,- per maand**

Koopprijs **Op aanvraag**

Zekerheidsstelling **10% van de koopsom**

BTW **Ja**

Servicekosten **EUR 50,- per maand**

Garantiestelling **Drie maanden huur en servicekosten incl. BTW**

Indexering **Jaarlijks conform CPI index**

Overeenkomst **Standaard ROZ 2015**

Aanvaarding **Per direct**

### Metrages

Begane grond **ca. 60 m<sup>2</sup>**

Eerste verdieping **ca. 60 m<sup>2</sup>**

Totaal **ca. 120 m<sup>2</sup>**

### Overige kenmerken

Parkeerplaats **1 parkeerplaats**

Bestemming **Milieucategorie 2/3**

Terrein **Afsluitbaar middels poort**





# Weidehek 50-A8, Breda

## Object

Op het bedrijventerrein 'Achter Emer' is een representatieve bedrijfsunit beschikbaar voor verhuur of verkoop. Het bedrijventerrein is gemend met een diversiteit aan bedrijvigheid. De bedrijfsunit is gelegen op eigen terrein met afsluitbare poort. De unit beschikt over een degelijk afwerkingsniveau met diverse benodigde voorzieningen.

## Locatie

Het object is gelegen op bedrijventerrein 'Achter Emer' in Breda. Het terrein is uitermate strategisch gelegen nabij de Terheijdenseweg waarmee de rijkswegen A59 (Zonzeel/Oss), A27(Breda/Utrecht) en A16 (Antwerpen/Breda/Rotterdam) binnen enkele autominuten zijn te bereiken. De bereikbaarheid met het openbaar vervoer is goed te noemen.

## Bestemming

Thans is van toepassing het vigerende bestemmingsplan 'Emer Hintelaken' dat werd vastgesteld bij Raadsbesluit van 16 september 2010 waaruit blijkt dat de onderhavige locatie de bestemming 'Bedrijventerrein' heeft met functieaanduiding "Specifieke vorm van bedrijventerrein – categorie 2/3".

## Kadaster

Volgens de Rijksdienst voor het Kadaster en de openbare registers in Nederland, blijkt uit de kadastrale registratie van het terrein plaatselijk bekend als **Weidehek 50-A8** te **4824 AS Breda** het navolgende:

Gemeente:	BREDA
Sectie:	H
Index:	10805
Appartementsrecht:	A8

“Representatieve  
bedrijfsunit op afgesloten  
terrein middels afsluitbare  
poort.”



# Opleveringsniveau

## Bedrijfsruimte

- Betonnen vloer;
- Elektrisch bedienbare overheaddeur met loopdeur;
- Betegeld toiletruimte met staand toilet en fontein;
- Uitsstortgootsteen met kraan;
- Meterkast;
- TL-verlichting.

## Kantoorruimte

- Houten verdiepingsvloer;
- Vloer- en wandafwerking;
- Pantry v.v. mengkraan met wasbak en diverse onder- en bovenkasten;
- Aluminium kozijnen met HR ++ glas;
- Led-verlichting.

## Algemeen

- Cv-ketel;
- Radiatoren;
- Diverse wandcontactdozen.



# Voorwaarden en condities

## Huurprijs

EUR 850,-- per maand, te vermeerderen met BTW. In de huurprijs is één parkeerplaatsen inbegrepen.

## Servicekosten

Niet van toepassing.

Huurder wordt zelf contractant met de leveranciers voor de nutsvoorzieningen.

## Betalingsverplichting

Per maand vooruit.

## Huurtermijn

In overleg.

## Zekerheidsstelling

Een waarborgsom of bankgarantie ter grootte van 3 maanden huur inclusief servicekosten en BTW.

## Indexering

Jaarlijkse indexering voor het eerst één jaar na huuringangsdatum op basis van de Consumenten Prijs Index (CPI) Alle Huishoudens (2015=100) samengesteld door het Centraal Bureau voor de Statistiek.





## **Koopprijs**

Prijs op aanvraag.

## **Zekerheidsstelling**

De waarborgsom of bankgarantie bedraagt 10% van de koopsom.

## **Aanvaarding**

Per direct.

## **Contract**

Standaard ROZ contract, model 2015.

## **BTW**

Indien huurder niet aan het 90% criterium voldoet, zal er van rechtswege sprake zijn van omzetbelasting vrijgestelde verhuur. Alsdan wordt de overeengekomen kale huurprijs exclusief omzetbelasting, zodanig verhoogd dat het voor verhuurder ontstane financiële nadeel wordt gecompenseerd.

## **Overige**

Alle overige voorwaarden zijn nader overeen te komen.

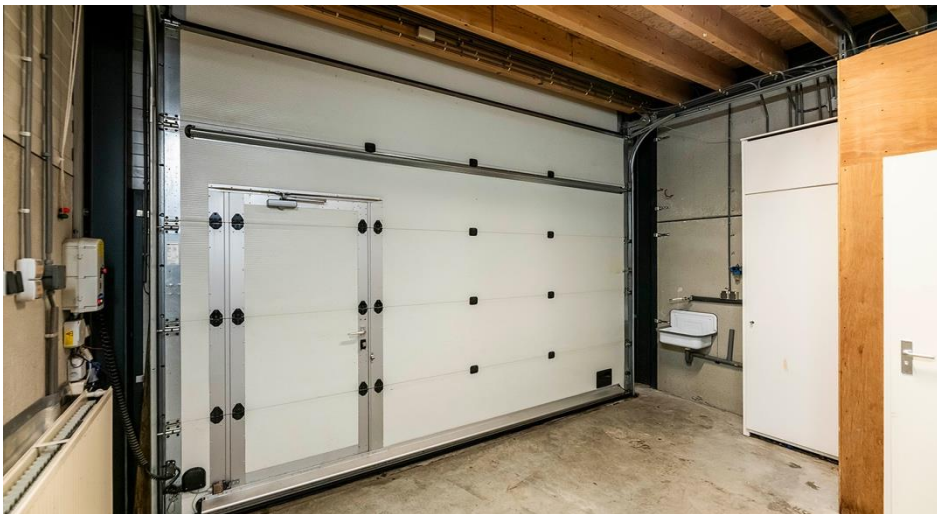
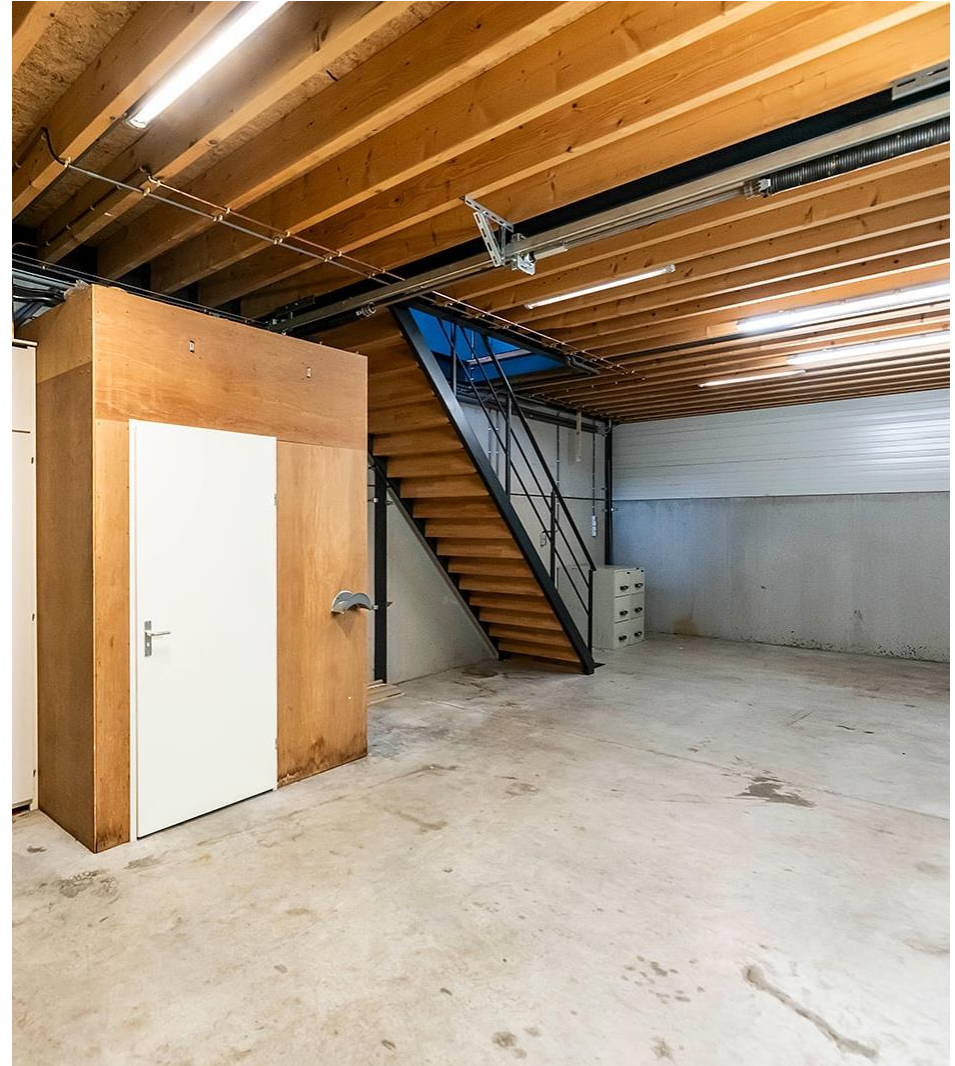
## **Disclaimer**

Alle door EQ Real Estate B.V. verstrekte informatie is geheel vrijblijvend en uitsluitend bestemd voor geadresseerde. Alle gegevens zijn met zorg samengesteld en uit ons inziens betrouwbare bron afkomstig. Ten aanzien van de juistheid ervan kunnen wij echter geen aansprakelijkheid aanvaarden.











# Dé professionals in commercieel vastgoed

'We doen het goed, of we doen het niet'. Met de juiste combinatie van een omvangrijk netwerk, professionaliteit en empathie verbinden wij dagelijks vraag en aanbod in de wereld van bedrijfshuisvesting. Korte lijnen, snel schakelen en to-the-point communiceren zijn kenmerkend voor onze dienstverlening.

Wij staan professionele opdrachtgevers - waaronder investeerders, banken, vastgoed eigenaren en (eind)gebruikers - met raad en daad bij in de segmenten logistiek, bedrijfsruimte, kantoren en beleggingsvastgoed.

## Business lines

 Verhuur en verkoop

 Beleggingsvastgoed

 Aanhuur en aankoop

 Consultancy

## EQ Real Estate

Lage Mosten 37  
4822 NK Breda

Amstelwijckweg 15  
3316 BB Dordrecht

076 205 51 41 (Breda)  
078 780 23 80 (Dordrecht)  
info@eq.nl

KVK: 76083780  
BTW: NL860501838B01

## Uw contactpersonen



### Partner

**Niek Dijkmans**

[niek@eq.nl](mailto:niek@eq.nl)

+31 (0)6 47 61 90 88



### Vastgoedadviseur

**Raoul de Vos**

[raoul@eq.nl](mailto:raoul@eq.nl)

+31 (0)6 16 10 84 75

# EQ - Hart voor uw belangen



## EQ Real Estate

Dé professionals in commercieel vastgoed

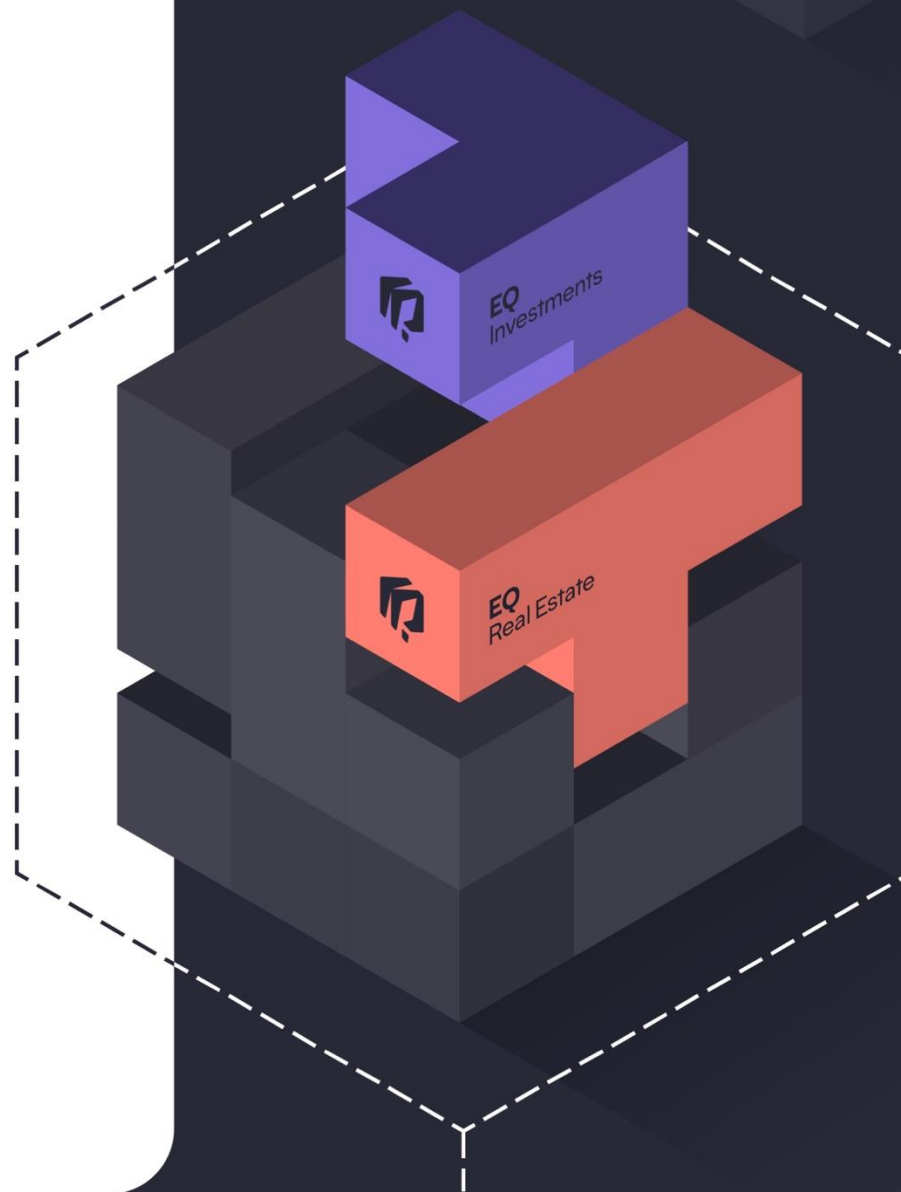
Met de juiste combinatie van een omvangrijk netwerk, professionaliteit, vernieuwing en empathie verbinden wij dagelijks vraag en aanbod in de wereld van bedrijfshuisvesting in de regio's West-Brabant en de Drechtsteden.



## EQ Investments

Dé matchmakers in beleggingsvastgoed

Op persoonlijke, transparante en integere wijze bemiddelen wij bij de aan- en verkoop van vastgoedbeleggingen in Zuid-Nederland. Kwaliteit, professionaliteit en ons netwerk staan daarbij centraal.



DISCLAIMER

Deze brochure en alle verstrekte informatie behelst geen aanbod doch slechts vrijblijvende en globale informatie met betrekking tot deze brochure. EQ Real Estate staat niet in voor de juistheid en/of volledigheid van deze gegevens.

