



## **Bedrijfsunits Mr. W.M. Oppedijk van Veenweg 24, 9251 GA Burgum**

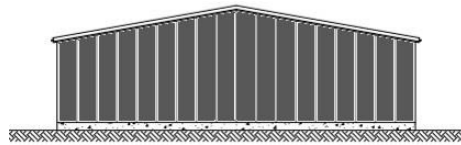
**Huurprijs vanaf € 250,- excl. BTW**

## Inleiding

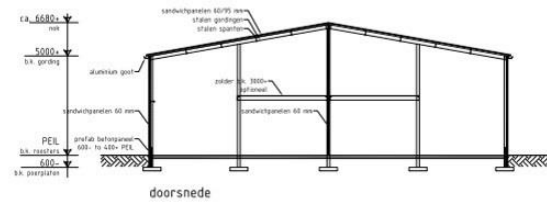
Op bedrijventerrein Burgum-Noord zijn recent deze multifunctionele bedrijfsunits gerealiseerd. Het complex bestaat uit 36 units en is voor zowel stalling/opslag als bedrijfsruimte geschikt. De units zijn in 2 varianten opgelverd, variant één met een afmeting van 5m x 9m en variant twee met een afmeting van 10m x 9m. De hoogte t.p.v. de overheaddeur is 4 x 4 (B x H) meter en de maximale hoogte in de loods is ca. 6.60 meter. Het terrein is rondom afgesloten door middel van een hek en er zal rondom de units verlichting geplaatst worden waardoor het risico op inbraak of vandalisme klein is. Mede hierdoor zijn de units ideaal voor ondernemers, stalling en om te klussen. Dit alles op een goed bereikbare locatie en nabij de jachthaven van Burgum.

Elke box krijgt een eigen huisnummer waardoor het mogelijk is om uw bedrijf hier te vestigen en in te schrijven bij de Kamer van koop Handel.

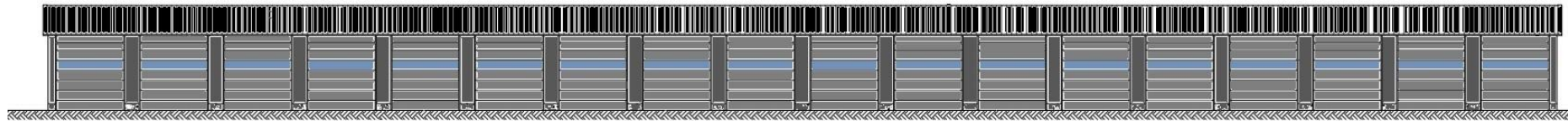




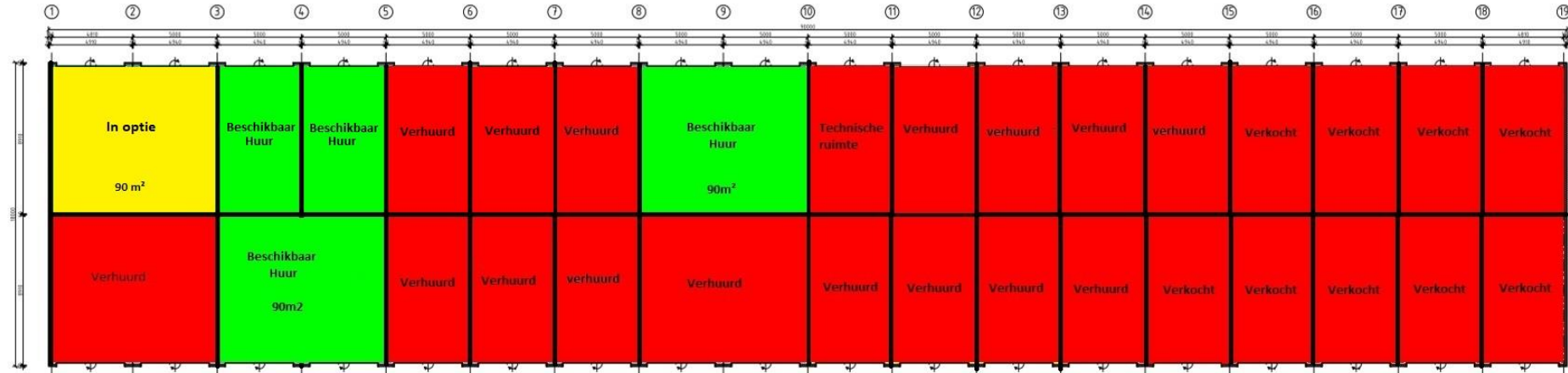
kopgevel



doorsnede



langsgewel



## Units Mr. W. M. Oppedijk van Veenweg 24 te Burgum

### Algemeen

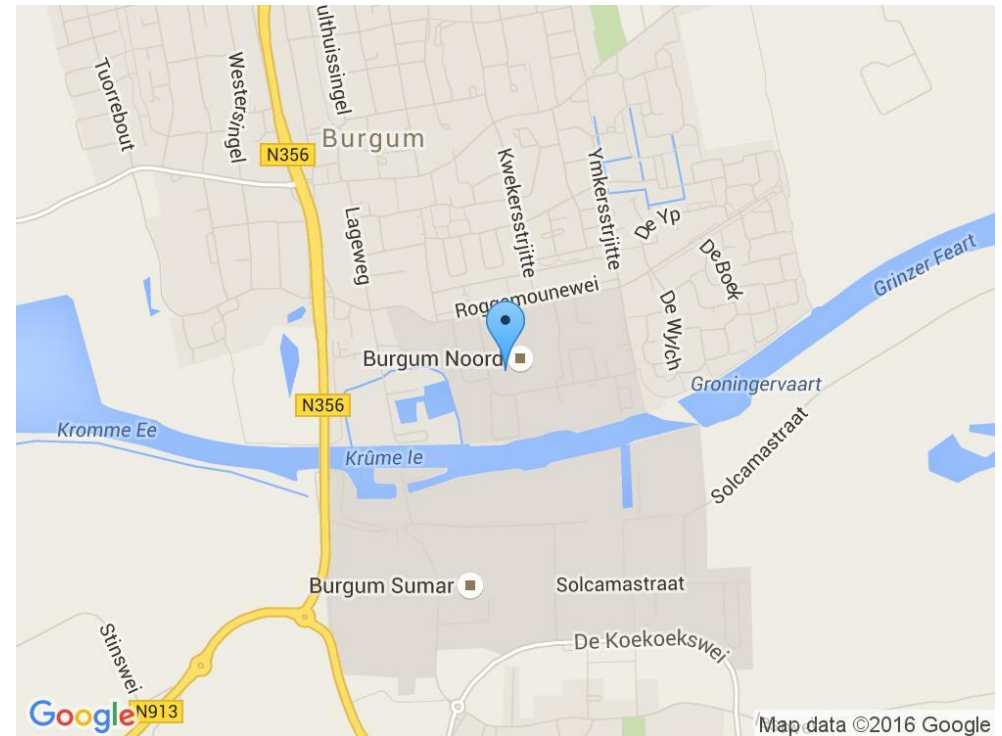
- Oppervlakte: ca. 45m<sup>2</sup> bvo en 90m<sup>2</sup> bvo
- Goed geïsoleerde units
- Uit te breiden met ca. 23m<sup>2</sup> d.m.v. een zolder (4,5m X 5m)
- Maximale vloerbelasting: 2000 kg/m<sup>2</sup>

### Optioneel\*:

- |                                 |           |
|---------------------------------|-----------|
| • Zolder (4,5 X 5M)             | € 3.500,= |
| • Elektrische deur              | € 1.000,= |
| • Verwarming                    | € 4.000,= |
| • Elektrische installatie       | € 1.250,= |
| • Wataansluiting                | € 400,=   |
| • Internetaansluiting p/m vanaf | € 30,=    |

### Tijdelijk met gratis opties bij verhuur\*:

- Gratis groepenkast
- Gratis elektra aansluitingen
- Gratis TL- verlichting met schakelaar
- Gratis Afvoer binnen riolering (wc-aansluiting)
- Gratis waterleiding
- Gratis fonteintje met wasbak
- Gratis gasaansluiting



## Technische omschrijving:

### Staalconstructie

De hoofdconstructie bestaat uit stalen spanten, in de staalconstructie worden strippen gelast voor de bevestiging van de beplating. Na de productie zal de constructie worden voorzien van een laag epoxycoating in een standaard kleur.

### Grondwerk

De betonklinkers worden t.p.v. het gebouw verwijderd en afgevoerd. T.b.v. de funderingsbalken worden sleuven gegraven. Overtollige grond wordt afgevoerd.

### Fundering

De funderingsstrook wordt uitgegraven tot 700 mm onder peil. Er zullen betonpoeren worden geplaatst en de betonplint zal hieraan worden bevestigd.

### Vloer

De betonvloer is 150mm dik, er zullen dilataties worden aangebracht en de vloer zal gevlinderd worden opgeleverd.

### Gevels

De gevels bestaan uit geïsoleerde plaatstalen sandwichpanelen welke aan de buitenzijde worden afgewerkt in kleur RAL 9007 of 7016 en de dikte bedraagt 60mm.

### Scheidingswanden

De scheidingswanden worden uitgevoerd met sandwichpanelen van 60 mm. Deze scheidingswanden worden verticaal en zichtbaar bevestigd. Deze panelen bestaan uit een stalen binnen- en buitenplaat voorzien van interieurcoating met een kern van 60 mm isolatie.

### Daken

Het dak wordt voorzien van een geïsoleerd sandwichdakpaneel 40/85mm, RAL 9007 en 7016. Het sandwichpaneel wordt mechanisch bevestigd volgens de windbelastingberekening NEN 6707.

### Overheaddeuren

De overheaddeuren hebben een afmetingen 4 m x 4 m (b x h). Boven de loopdeur komt over de hele breedte een lichtpaneel.

De deuren worden voorzien van:

- Loopdeur;
- Schuifgrendel;
- Kettingbediening 1:4;
- Kleur buitenzijde RAL 9002.

### Erfverharding

Het terrein wordt voorzien van erfverharding van 80 mm BKK klinkers.

### Meterkast

In elke unit wordt een meterkast aangebracht met inwendige maten van 350 x 750 mm. In de meterkast worden voor het storten van de betonvloer invoerbochten aangebracht t.b.v. elektriciteit, gas, water. De wanden van de meterkast bestaan uit 18 mm interieur multiplex.

### Vereniging van eigenaren

Voor het behoud van het totale gebouw en de loods zal er een vereniging van eigenaren worden opgericht. Als eigenaar van een loods wordt u automatisch lid van deze vereniging. U krijgt een stemrecht over beslissingen die over het pand en de ondergrond worden genomen. Tevens zal de vereniging zorgdragen voor gezamenlijk onderhoud van o.a. daken, gevels en terreinverharding. Deze vereniging zorgt ook voor de opstalverzekering van het totale pand.




### **Wijzigingen**

Ondanks het feit dat deze brochure met zorg is samengesteld, kunnen er aan deze brochure geen rechten worden ontleend. De ontwikkelaar heeft het recht om tijdens de bouw wijzigingen in het plan aan te brengen, waarvan de noodzakelijkheid tijdens de uitvoering blijkt. Aan de waarde, kwaliteit, uiterlijk c.q. esthetica en bruikbaarheid van de units wordt geen afbreuk gedaan. Mogelijke wijzigingen geven geen aanleiding tot verrekening van meer- en minderwerk. De in deze brochure weergegeven tekeningen en impressies zijn opgenomen om u een indruk te geven van de units, hieraan kunnen geen rechten worden ontleend. Daar waar merknamen in de brochure of op tekening zijn vermeld, dient achter de merknamen o.g. (of gelijkwaardig) te worden gelezen.

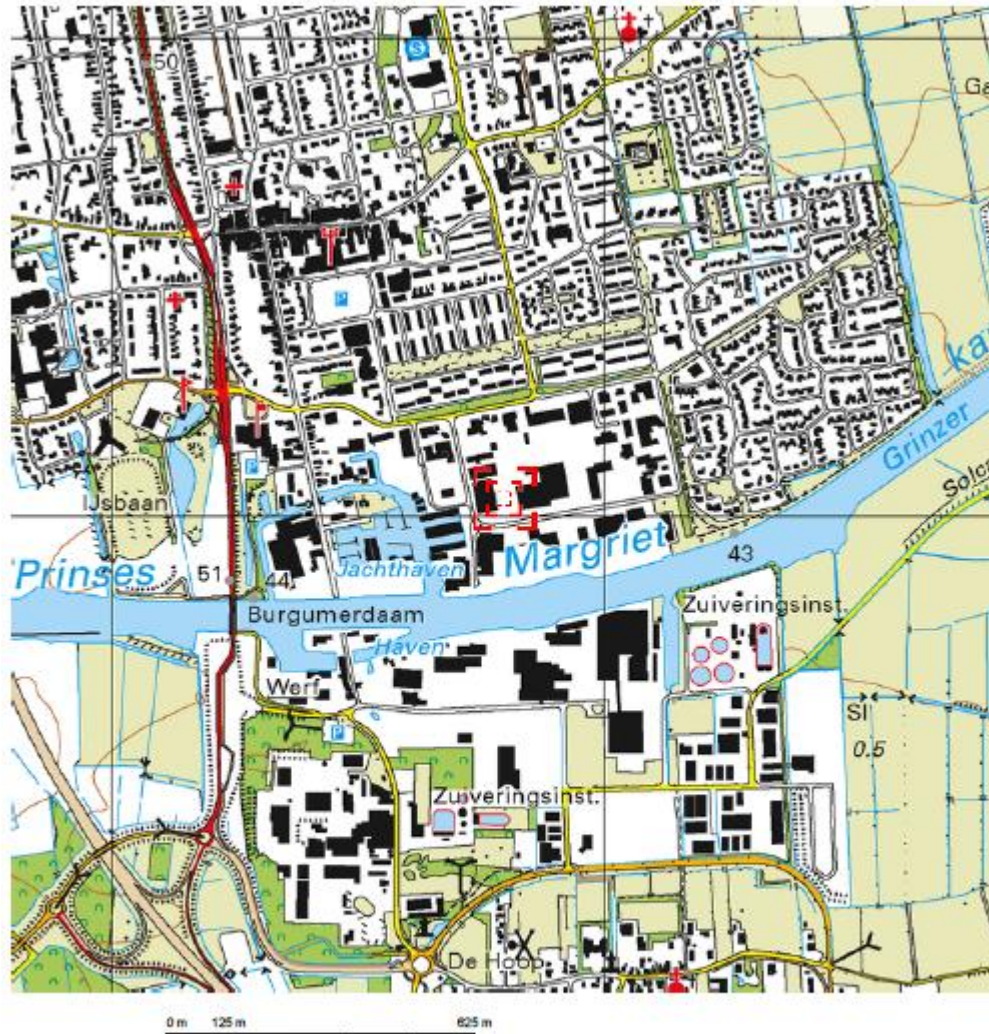


## Kadastrale kaart



12345	Deze kaart is noordgericht	Schaal 1:500	
25	Perceelnummer	Kadastrale gemeente BERGUM	
	Huisnummer	Secctie G	
	Vastgestelde kadastrale grens	Perceel 7148	
	Voortopige kadastrale grens		
	Administratieve kadastrale grens		
	Bebouwing		
	Overige topografie		
Voor een aansluitend uittreksel, Afdeloom, 1 december 2016 De bewaarder van het kadastrale en de openbare registers		Aan dit uittreksel kunnen geen betrouwbare maten worden ontleend. De Dienst voor het kadastrale en de openbare registers behoudt zich de intellectuele eigendomsrechten voor, waaronder het auteursrecht en het databankrecht.	

## Omgevingskaart



Deze kaart is noordgericht.  
 Hier bevindt zich Kadastraal object BERGUM G 7148  
 Mr W M Oppeck van Veenwg , BURGUM  
 CC-BY Kadaster.

Schaal 1: 12500



<p><b>BOUWENIS</b></p> <ul style="list-style-type: none"> <li>a bebouwd gebied</li> <li>b gebouwen</li> <li>c loogbouw</li> <li>d kas</li> </ul> <p><b>WEGEN</b></p> <ul style="list-style-type: none"> <li>autoweg</li> <li>hoofdweg met gescheiden rijbanen</li> <li>regionale weg met gescheiden rijbanen</li> <li>regionale weg</li> <li>lokale weg met gescheiden rijbanen</li> <li>lokale weg</li> <li>weg met losse of slachte verharding</li> <li>oneverhante weg</li> <li>straat/overige weg</li> <li>voetgangersgebied</li> <li>fietspad</li> <li>pad, voetpad</li> <li>weg in aanleg</li> </ul> <p>viaduct</p> <p>aqueduct</p> <p>tunnel</p> <p>waste brug</p> <p>beveegbare brug</p> <p>brug op pijlers</p>	<p><b>SPOORWEGEN</b></p> <ul style="list-style-type: none"> <li>spoorweg: enkelspoor</li> <li>spoorweg: meerspoor</li> <li>a station b spoorweg in tunnel</li> <li>stamweg</li> <li>a sneltram b sneltramhalte</li> <li>a metro bovengronds</li> <li>b metrostation</li> </ul> <p><b>HYDROGRAFIE</b></p> <ul style="list-style-type: none"> <li>wateloop smaller dan 3 m</li> <li>wateloop 3-6 m breed</li> <li>wateloop breder dan 6 m</li> <li>a schuiskuis b stroom</li> <li>c koedam</li> <li>a duiker b grondduiker</li> <li>c afsluitbare duiker</li> </ul> <p><b>BOESMENGELING</b></p> <ul style="list-style-type: none"> <li>a grasland met sloten</li> <li>b akkerland met goppels</li> <li>c boorgezand</li> <li>d traakbos</li> <li>e boomkweekrij</li> <li>f grasland met populierenopstand</li> <li>g loofbos</li> <li>h ruikbos</li> <li>i gemengd bos</li> <li>j griend</li> <li>k heide</li> <li>l zand</li> <li>m draasland, moeras</li> <li>n rietland</li> <li>o doodruiker, begraafplaats</li> <li>p overig bodengebruik</li> </ul>	<p><b>OVERIGE SYMBOLEN</b></p> <ul style="list-style-type: none"> <li>a religieus gebouw</li> <li>b toren, hoge koepel</li> <li>c religieus gebouw met toren</li> <li>d markant object</li> <li>e watertoon</li> <li>f vaartoren</li> <li>a grenzenhuis</li> <li>b postkantoor</li> <li>c politieburau</li> <li>d wagtijzer</li> <li>a kapel</li> <li>b kous</li> <li>c vlampijp</li> <li>d telescoop</li> <li>a windmolen</li> <li>b watermolmolen</li> <li>c windmotor</li> <li>d windbarne</li> <li>a oliepominstallatie</li> <li>b sawmuis</li> <li>c zandmaat</li> <li>a hunebed</li> <li>b monument</li> <li>c gemaal</li> <li>a kampement</li> <li>b sportcomplex</li> <li>c ziekenhuis</li> <li>a gaai b grenspunt c boom</li> <li>schietbaan</li> <li>afstering</li> <li>hoogspanningsleiding met mast</li> <li>maar</li> <li>geluidswering</li> </ul>
---	---	---





3







