





Balkbrug-Oost 67 F | 5236 PW 'S-Hertogenbosch

 **TE KOOP**

 **OPPERVLAKTE**
Circa 74 m² bedrijfsruimte
Circa 40 m² kantoorruimte/
entresol

 **LOCATIE**
Bedrijventerrein Empel-
Zuid

 **ENERGIELABEL**
Nvt

Omschrijving

TE KOOP

Circa 74 m² bedrijfsruimte
Circa 40 m² kantoorruimte/entresol

Aan Balkburg-Oost op het bedrijventerrein Empel-Zuid te 's-Hertogenbosch zijn de bedrijfsunits gelegen, gebouwd in 2021, speciaal naar de wensen van het moderne midden- en kleinbedrijf.

De ruimte kent een flexibele indeling, heeft een moderne en eigentijdse uitstraling en is afgewerkt met onderhoudsvriendelijke gevelelementen en pui. Kortom een uitstekend visitekaartje voor uw bedrijf.

Specificaties

Koop/Huur:	Koop
Vraagprijs:	€ 225.000,00 kosten koper
BTW belast:	Nee
Parkeren:	één exclusieve parkeerplaats
Ligging:	Bedrijventerrein Empel-Zuid
Oppervlakte:	Circa 114 m ²
Snelweg afrit:	Op 1500 m tot 2000 m
NS Station:	Op 5000 m of meer
Bushalte:	Op minder dan 500 m



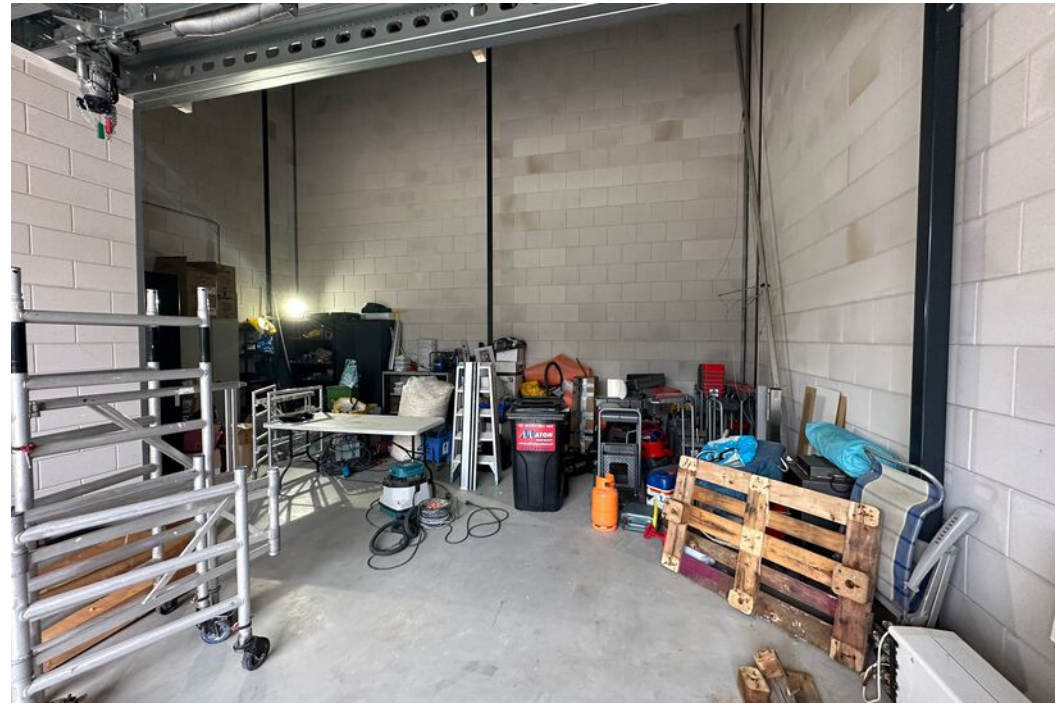
Bedrijfsunit

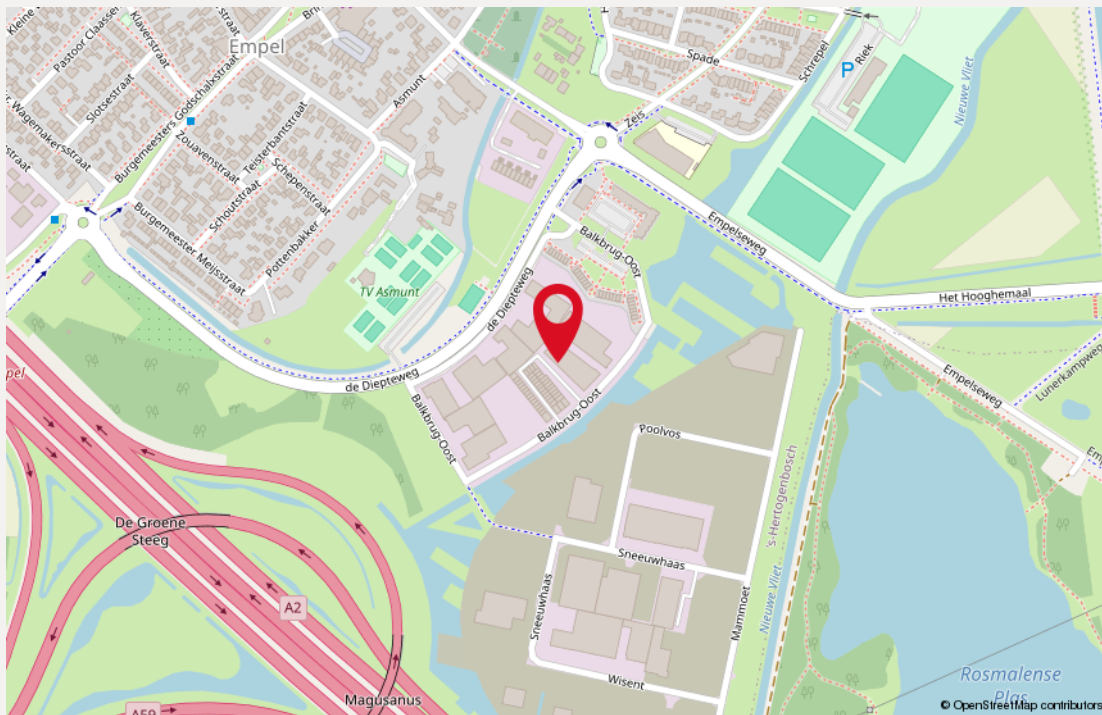
De in verkoop zijnde bedrijfsunit heeft oppervlakte van circa 114 m², waarvan circa 74 m² op de begane grond en circa 40 m² op de verdiepingvloer. De unit heeft een eigen parkeerplaats en is voorzien van diverse voorzieningen.

Multifunctioneel, flexibel en representatief

Vooraf voor ondernemers in het midden- en kleinbedrijf biedt de bedrijfsunit qua omvang en indeling uitstekende perspectieven. Het is een multifunctionele ruimte met een flexibele indeling en een moderne, eigentijdse uitstraling, die uitstekend dient als werkplaats, magazijn of atelier.





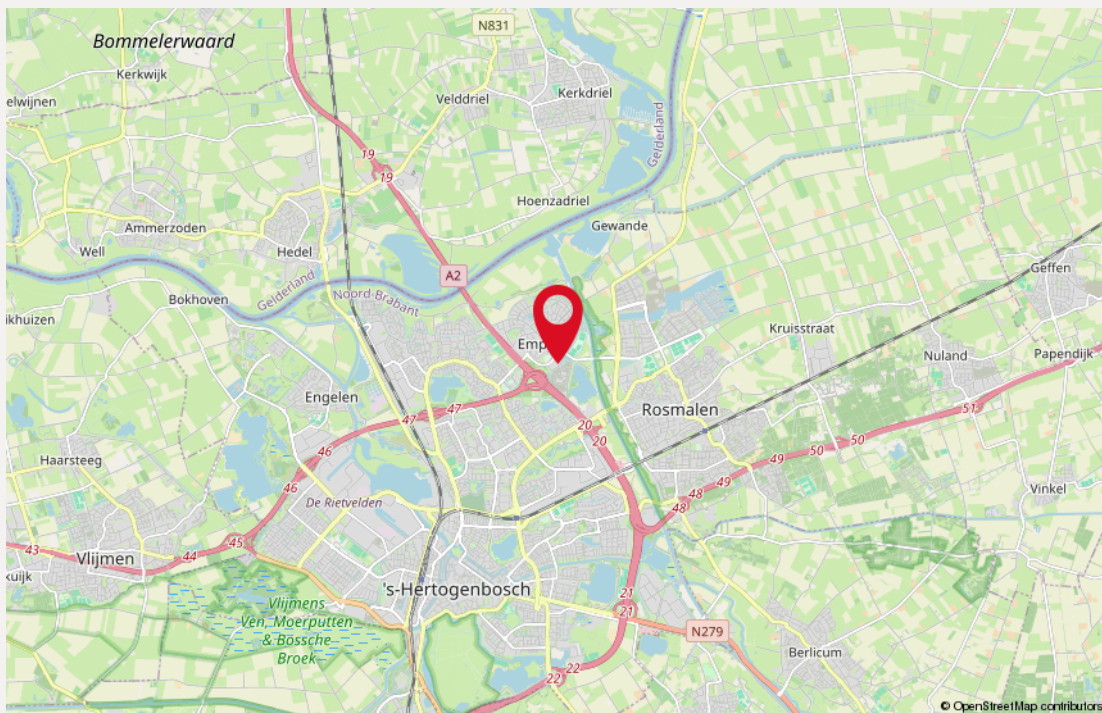


Locatie

Bedrijventerrein Empel-Zuid heeft een strategische ligging ten noordoosten van 's-Hertogenbosch, tussen de kern Empel en het knooppunt van de rijkswegen A2/A59 in.

Het is een modern bedrijventerrein ten behoeve van kleine en middelgrote bedrijven in de lichtere milieuklasse (categorie 3.2). Bijvoorbeeld: lichte industrie, ambachtelijke bedrijvigheid.

De oprit A2 bevindt zich op slechts 1,5 kilometer van de locatie.



Bestemming

Het bedrijfsgebouw is volgens opgave van de gemeente 's-Hertogenbosch opgenomen in het bestemmingsplan 'Bedrijventerrein Empel 3e Fase'. Dit werd vastgesteld bij Raadsbesluit d.d. 10 juli 2012.

Het perceel heeft volgens dit bestemmingsplan de bestemming 'Bedrijventerrein-1' met als functieaanduiding 'bedrijf van de categorie 3.2'.

Maximum bebouwingspercentage terrein (%): 60

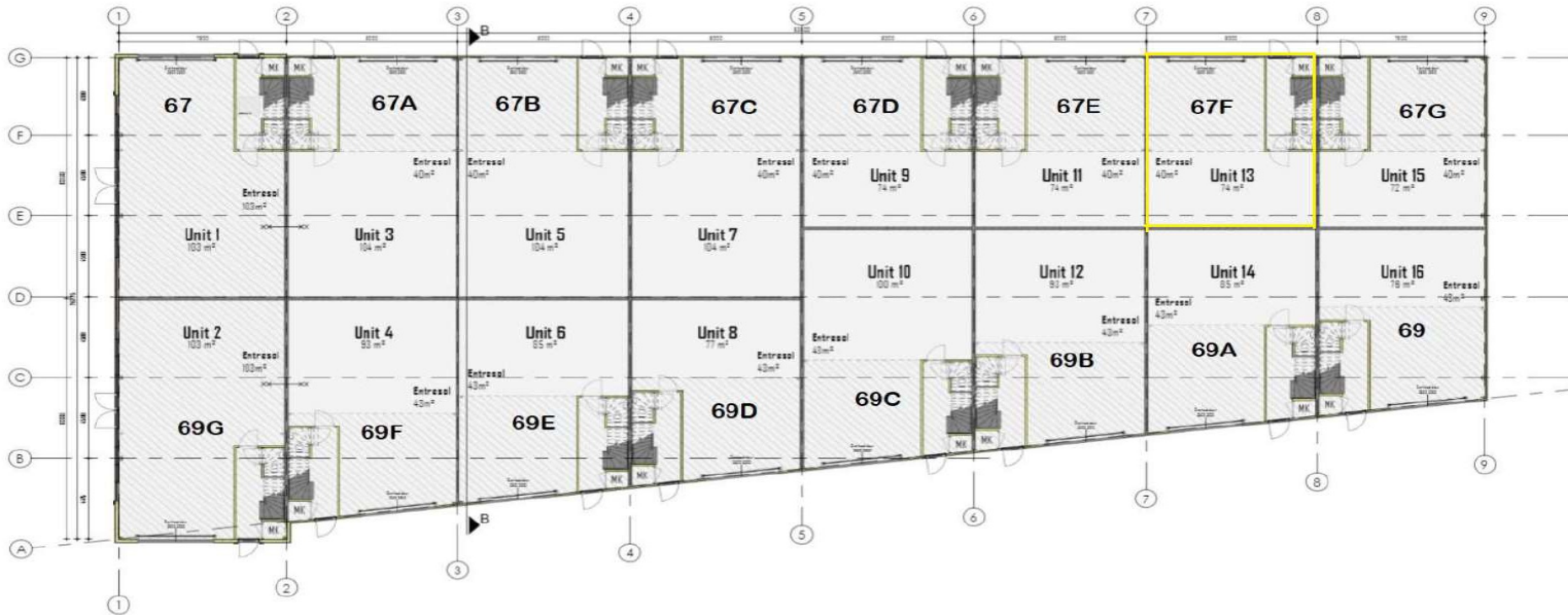
Kenmerken

Bedrijfsunit

- Afgewerkte begane grondvloer van beton met een maximale vloerbelasting van circa 1.000 kg/m² en 350 kg/m² op de verdieping
- Uitgevoerd met hal, trap en verdiepingsvloer conform tekening
- Isolerende beglazing
- Volledig afgewerkte toiletruimte met fonteintje
- Geïsoleerd dak en gevel
- Elektrische bedienbare overheaddeur
- Meterkast met standaardvermogens: elektra en water
- Brandslanghaspel



Plattegrond | Balkbrug-Oost 67F



Kadastrale kaart

'Onderstaande afbeelding is verkleind en derhalve niet op schaal.'

Balkbrug-Oost 67 F

Gemeente: Rosmalen
Sectie: H
Perceelnummer: 7077
Index: A13



Gegevens

Koopgegevens

Prijsindicatie

€ 225.000,00 kosten koper.

Notaris

Door koper nader te bepalen.

Zekerheidsstelling

Waarborgsom ter grootte van 10% van de koopsom te storten bij of af te geven aan de notaris uiterlijk 10 dagen na ondertekening van de koopovereenkomst.

Aanvaarding

in overleg.

Deze brochure is met grote zorgvuldigheid samengesteld. Voor mogelijke onjuistheid en/of onvolledigheid van de hierin verstrekte informatie kan Saris & Partners Makelaars geen aansprakelijkheid aanvaarden, evenmin kunnen aan de inhoud van deze informatie rechten worden ontleend, welke enkel is bedoeld om partijen op hoofdlijnen te informeren.

Heeft u vragen en/of **interesse** in een bezichtiging?

Neem contact met ons op!



Rietveldenweg 84

5222 AS 's-Hertogenbosch



073 – 62 33 311



info@sarisenpartners.nl



sarisenpartners.nl



facebook.com/sarisenpartners



linkedin.com/company/saris-&-partners-makelaars



instagram.com/saris_en_partners