





Algemeen

Te huur, nieuwbouw bedrijfsunit met twee parkeerplaatsen, gelegen op bedrijventerrein Centerpoort-Noord in Duiven.

Vloeroppervlakte

Voor verhuur is beschikbaar een totale oppervlakte van ca. 140 m² (BVO) verdeeld over:

- Begane grond: 70 m²
- Eerste verdieping: 70 m²

Parkeren

2 parkeerplaatsen.

Opleveringsniveau

Deze bedrijfsunit is afgebouwd in 2025 en wordt opgeleverd in de huidige staat, voorzien van onder andere:

- Elektrisch bedienbare overheaddeur;
- Systeemplafond met ingebouwde verlichtingsarmaturen;
- Pantry met inbouwapparatuur;
- Toilet;
- Airco Installatie (t.b.v. verwarmen en verkoelen);
- Elektra en datapunten;
- Glasvezelaansluiting;
- LED verlichting in de bedrijfsruimte;
- PVC vloer op de verdieping;
- Te openen ramen.

Vrije hoogte

Deels ca. 4,25 meter.

Vloerbelasting

Begane grond: 1.500 kg/m²
Verdieping: 250 kg/m²

Huurprijs

€ 18.000,-- per jaar, te vermeerderen met servicekosten en BTW.

Servicekosten

€ 20,-- per jaar/per m², te vermeerderen met BTW.
De leveringen en diensten omvatten in ieder geval de navolgende zaken:

Onderhoud airco en overheaddeur.

Daarnaast dient huurder voor eigen rekening contracten met nutsbedrijven af te sluiten voor de levering en het verbruik van water en elektra.

Aanvaarding

Per direct.

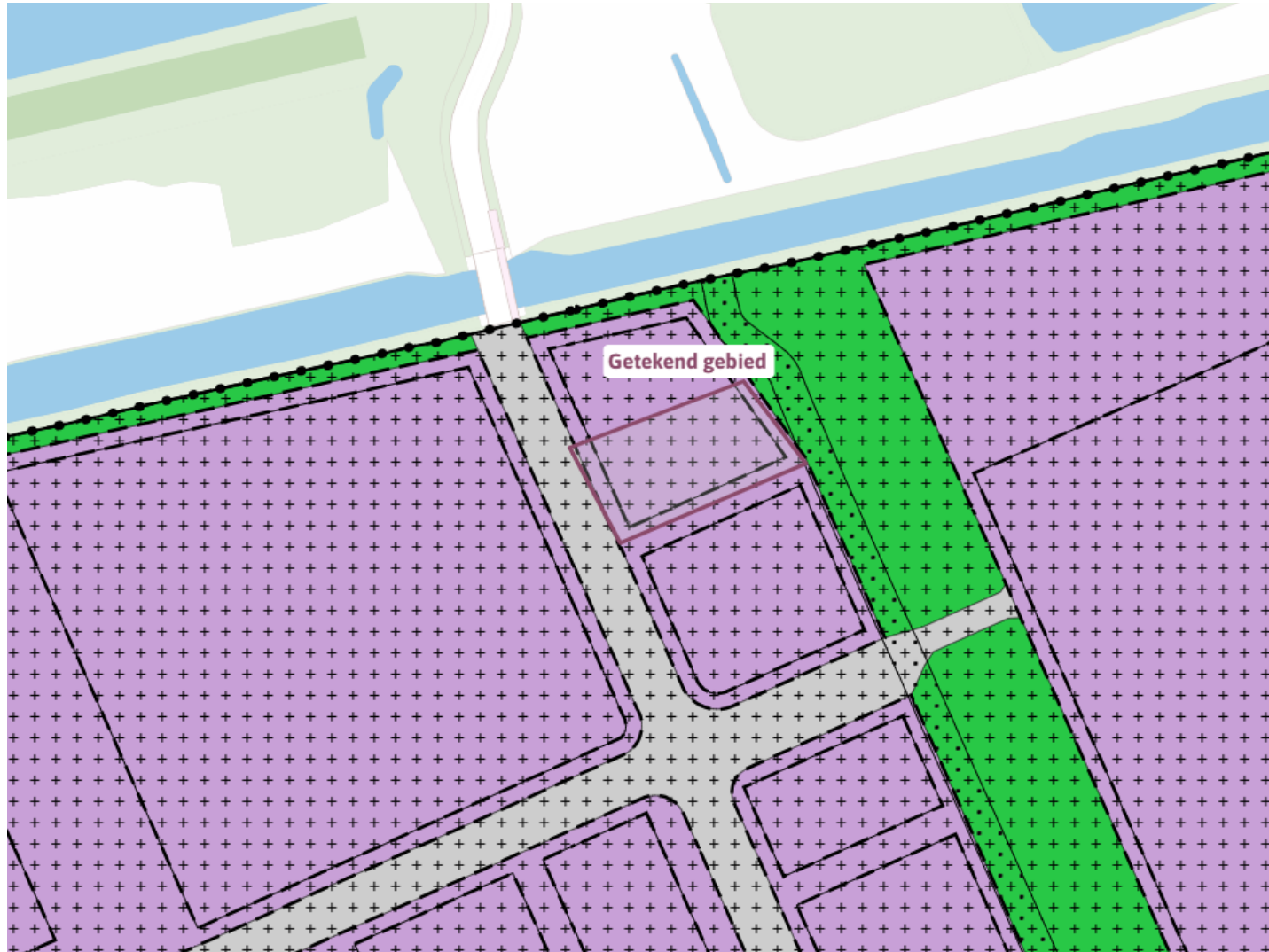


Locatie

Het object is gesitueerd op bedrijventerrein Center-poort-Noord. Op dit bedrijventerrein zijn ondernemingen als Melis Logistics, RRS Duiven en BOKS Betonboringen.

Bereikbaarheid

De bereikbaarheid van het object met eigen vervoer is ideaal. Door haar ligging op steenworpafstand van op- en afritten van autosnelweg A12 is dit object gemakkelijk bereikbaar. Met openbaar vervoer is dit object goed bereikbaar door de verschillende bushaltes gelegen op de Innovatie. Het dichtstbijzijnde treinstation is station Duiven.



Bestemming

De locatie valt onder het vigerende bestemmingsplan 'Bedrijventerrein Centerpoort-Noord' met bestemming 'Bedrijventerrein' met functie aanduiding 'Bedrijf tot en met categorie 4.1'

Informatie inzake gebruiksmogelijkheden en voorschriften is te verkrijgen via ons kantoor of bij de gemeente Duiven, dan wel via de website www.omgevingswet.overheid.nl.

Huurperiode

Een huurperiode van 5 jaar, gevolgd door verlengingsperioden van telkens 5 jaar.

Opzegtermijn

12 maanden.

Huurbetaling

De totale betalingsverplichting dient per maand vooruit te worden voldaan.

Zekerheidsstelling

Een waarborgsom ter grootte van drie maanden huur en servicekosten, te vermeerderen met BTW.

Huurovereenkomst

De huurovereenkomst zal zijn gebaseerd op het model zoals is vastgesteld door de Raad voor Onroerende Zaken (ROZ) 2015, inclusief de algemene bepalingen.

BTW

Uitgangspunt is een met BTW belaste huurprijs. Indien een huurder niet voldoet aan de voor belaste verhuur gestelde criteria zal de huurprijs zodanig worden verhoogd dat het voor verhuurder ontstane financiële nadeel volledig wordt gecompenseerd.

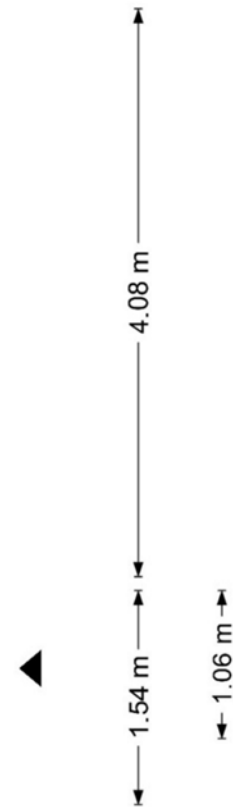
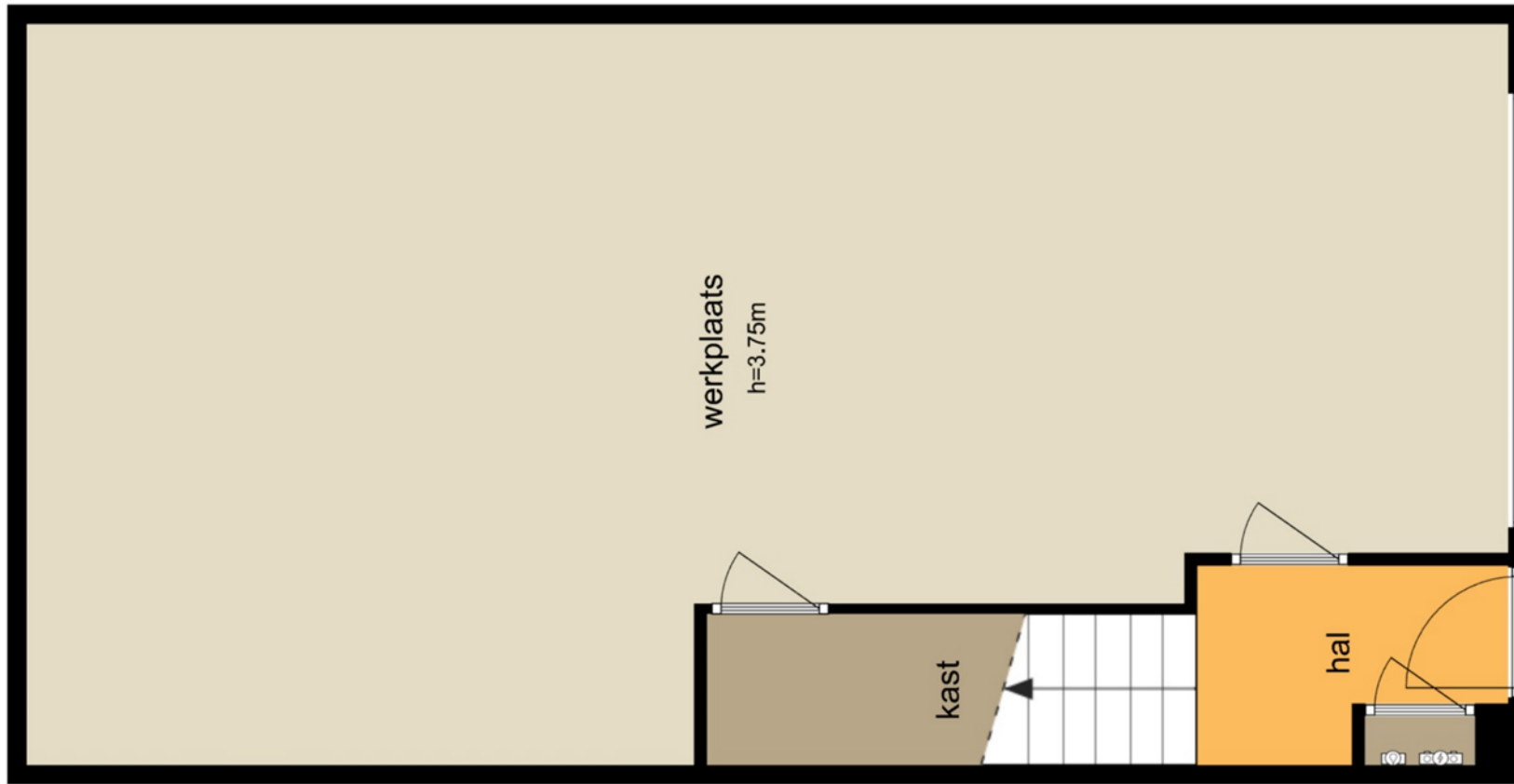
Huurindexatie

De huurprijs zal jaarlijks, voor het eerst 1 jaar na de huuringangsdatum, worden verhoogd op basis van de consumentenprijsindex (CPI), reeks CPI "Alle huishoudens" (2015 = 100), zoals wordt gepubliceerd door het Centraal Bureau voor de Statistiek (CBS).



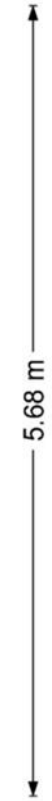
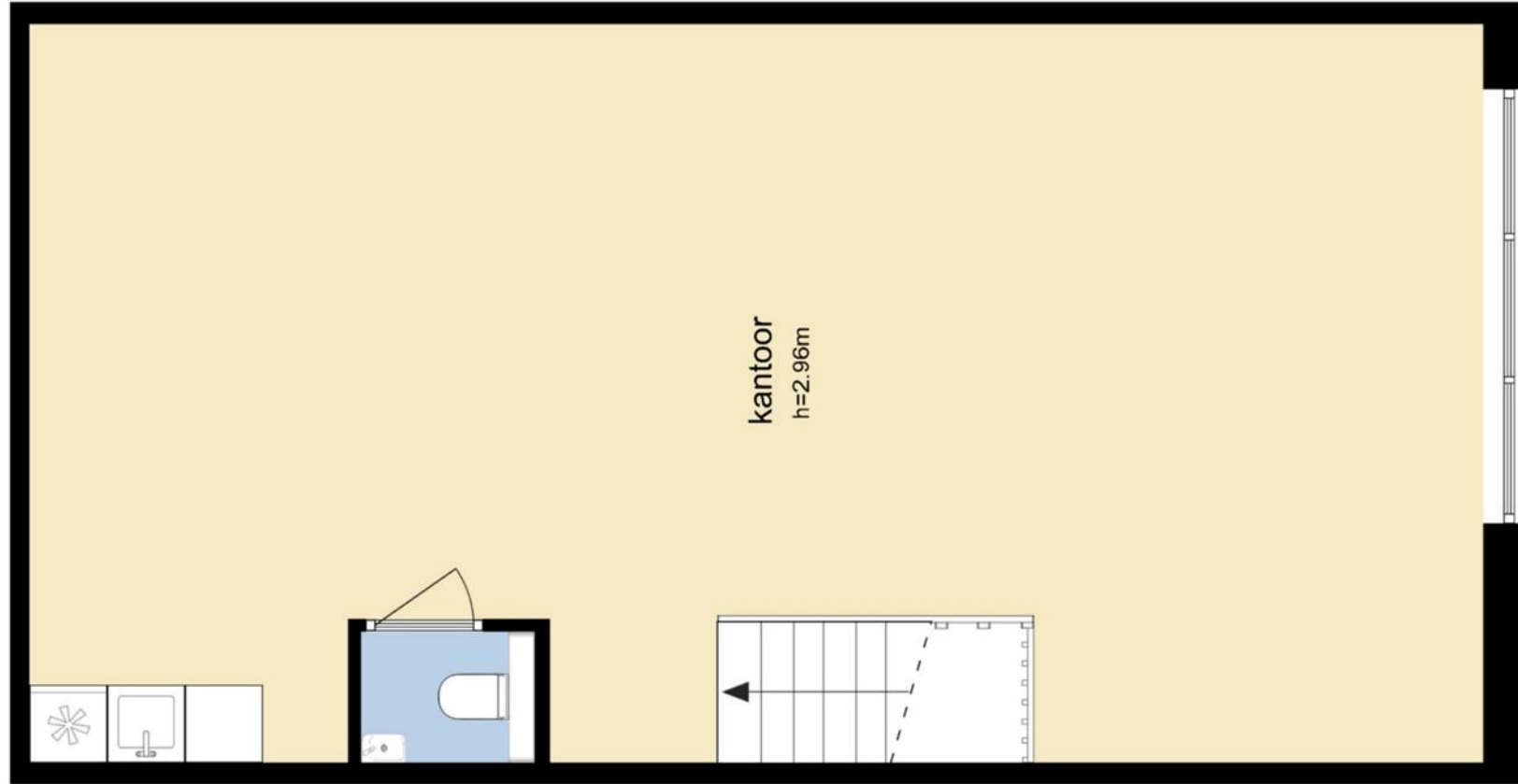


Segment 22D - Duiven
Begane Grond



De plattegronden zijn geproduceerd voor promotionele doeleinden en ter indicatie.
Aan de plattegronden kunnen geen rechten worden ontleend
© www.objectenco.nl

Segment 22D - Duiven
Eerste Verdieping



De plattegronden zijn geproduceerd voor promotionele doeleinden en ter indicatie.
Aan de plattegronden kunnen geen rechten worden ontleend
© www.objectenco.nl



Voor nadere informatie en/of bezichtiging


Vestiging Arnhem

Vossenstraat 6 (Rozet Centre)
6811 JL Arnhem
(026) 363 84 94

Vestiging Nijmegen

Oranjesingel 60
6511 NX Nijmegen
(024) 203 70 60

info@dkmakelaars.nl
dkmakelaars.nl

Volg ons op 

Aan deze informatie kunnen geen rechten worden ontleend.