



Bedrijfsruimte

ECHT | Newtonweg 7 | Vraagprijs € 739.000,- k.k.



Kenmerken & specificaties

Perceeloppervlakte: 2329 m²
Bouwjaar: 2004
Aanvaarding: in overleg
Vraagprijs: € 739.000,- k.k.

Technische gegevens:

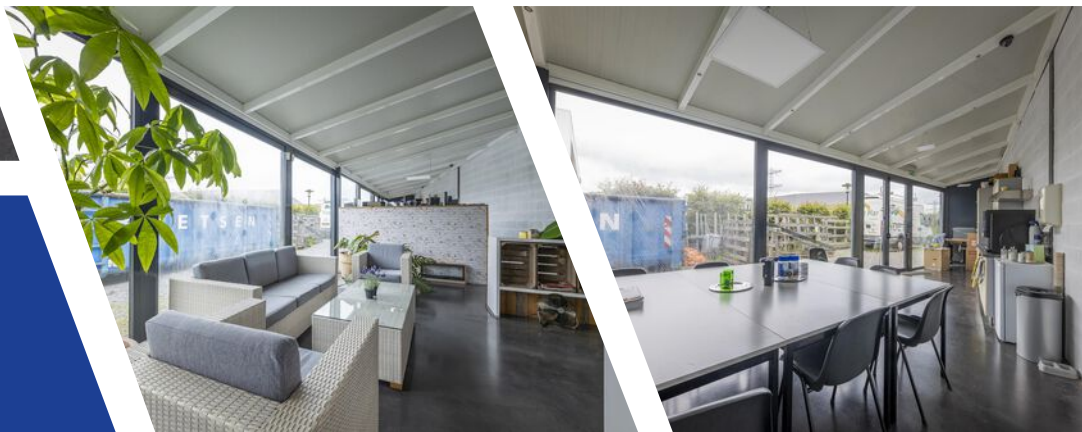
- Bouwjaar: 2004/2005
- Overheaddeuren: 2 overheaddeuren
- Isolatie: object is volledig geïsoleerd
- Puien en kozijnen: kunststof, stalen vluchtdeuren, automatische schuifdeur t.b.v. entree
- Centrale verwarming: C.V ketel, Nefit (2005)
- Luchtbehandeling: airco



Locatie:

Gelegen op het Industrie- en handelsterrein De Berk in Echt bieden wij dit representatief en goed onderhouden bedrijfspand, bestaande uit een showroom, bedrijfshal, kantoor, magazijn, opslag en parkeerplaatsen aan.

Het object is op korte afstand van de op- en afrit verbindingen naar de autosnelwegen A2 en A73.



Showroom:

De begane grond beschikt o.a. over een riante en fraai vormgegeven showroom (ca. 238 m²) aan de voorzijde van het object.





Kantine:

De kantine is voorzien van een keukenblok en is zowel van de binnenkant alsmede de zijkant bereikbaar. Het keukenblok bevat een spoelbak, vaatwasser, een tweetal elektrische kookplaatjes en een afzuigkap.



Toiletten en C.V

De toiletgroep bevindt zich achter de showroom en bestaat uit een dames- en heren toilet.

Hier achter is de C.V ruimte voorzien van een Nefitketel uit 2005.



Bedrijfshal:

De bedrijfshal op de begane grond is ca. 617m² zowel bereikbaar via een overheaddeur vanaf de voor- als achterzijde.

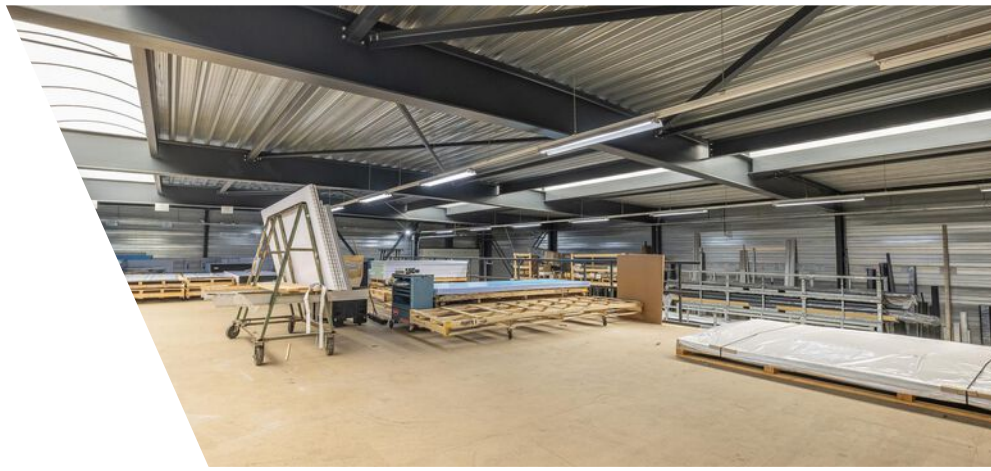




Buitenterrein:

Verhard en deels afsluitbaar buitenterrein dat uitermate geschikt is voor parkeerplaatsen en buitenopslag.



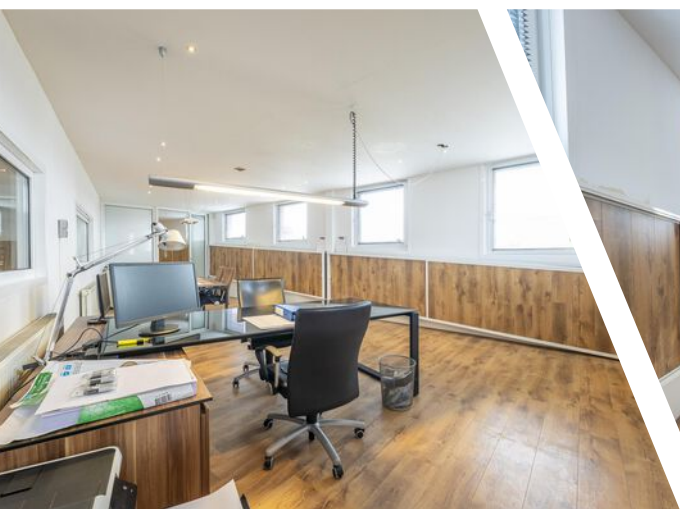


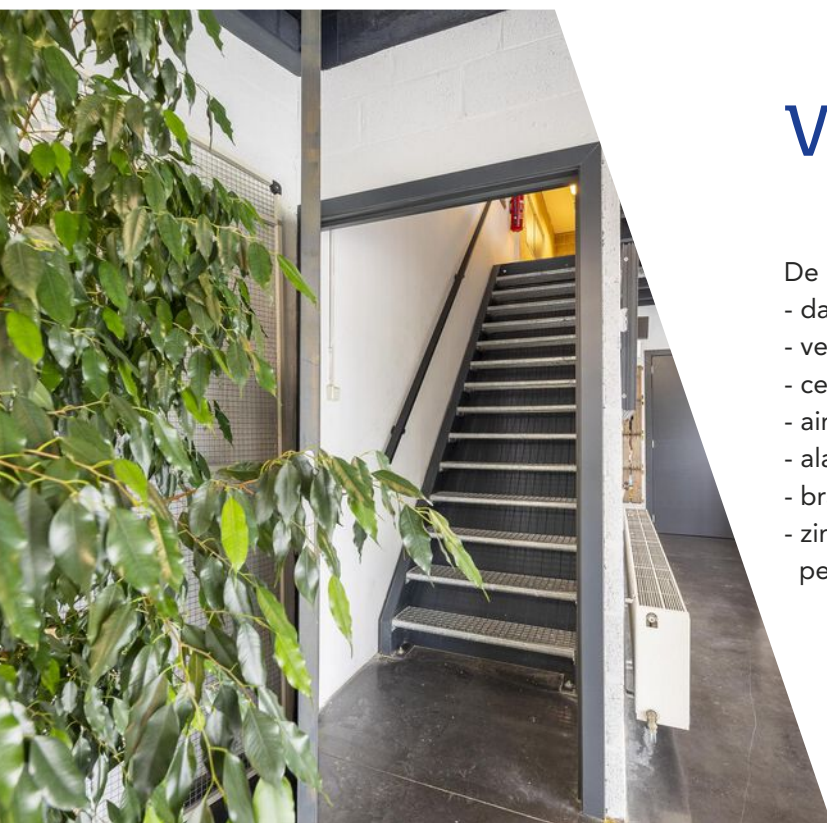
Verdieping:

Op de 1e verdieping bevinden zich een overloop, een ruim directiekantoor (ca. 40 m²), een archiefruimte (13 m²) en in de bedrijfshal een entresolvloer van (ca. 382 m²) als extra opslagruimte.

Kantoren:

Op de 1e verdieping bevinden zich een overloop, een ruim directiekantoor (ca. 40 m²), een archiefruimte (13 m²).





Voorzieningen:

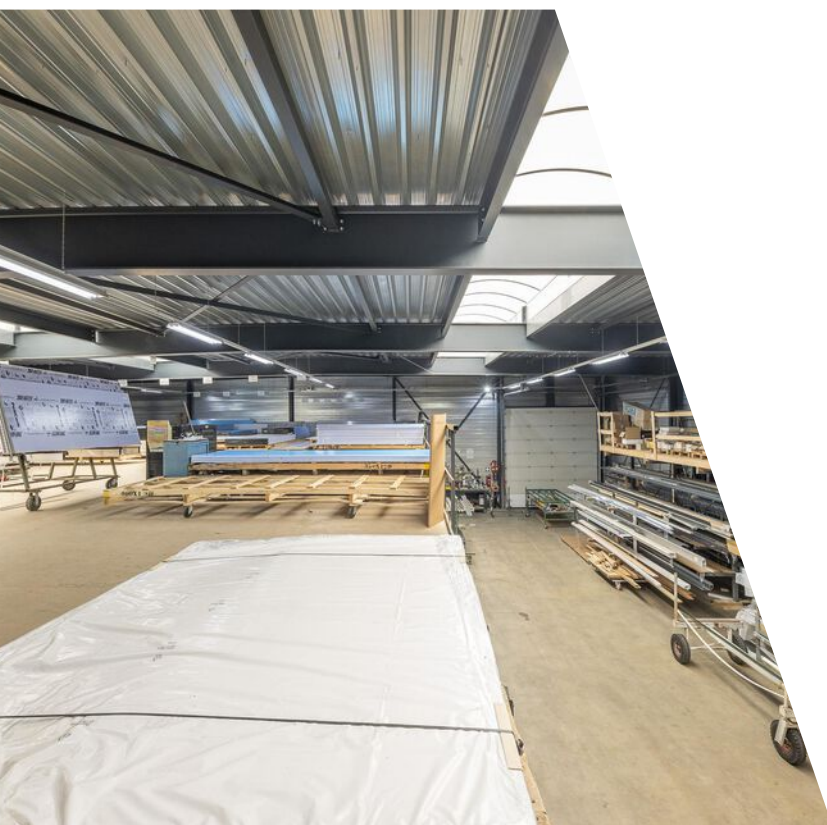
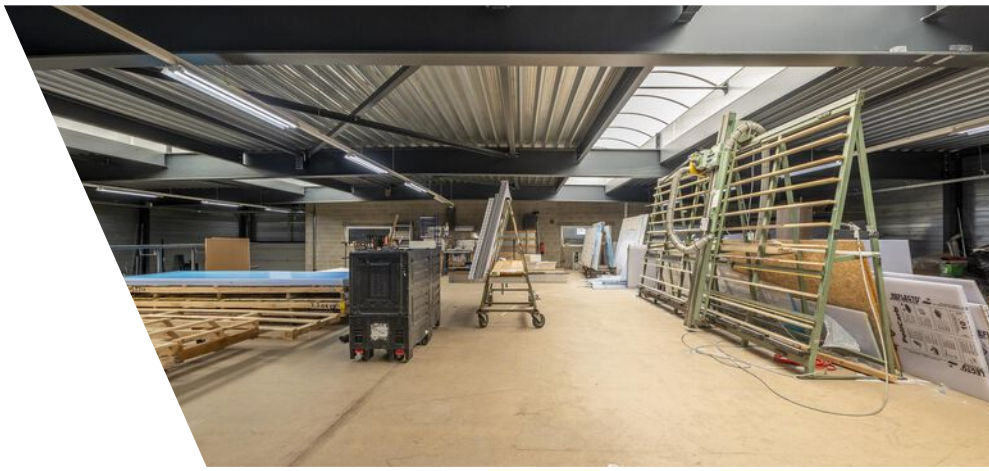
De kantoren/showroom zijn o.a. voorzien van:

- databekabeling (cat 5+)
- verlaagde plafonds met verlichting
- centrale verwarming
- airconditioning
- alarminstallatie
- brandmeldsysteem
- zinkput voor regenwater (over volledige breedte perceel)

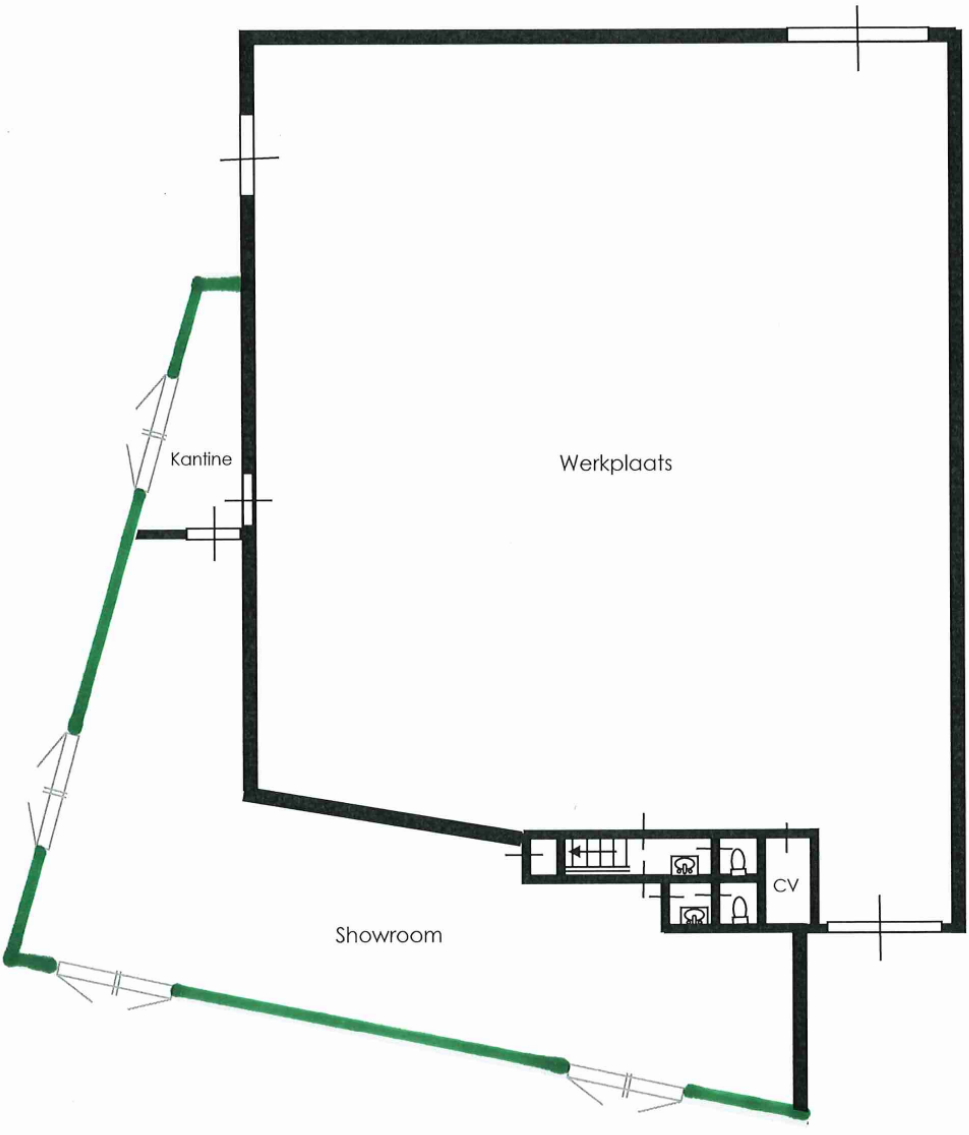


Bijzonderheden

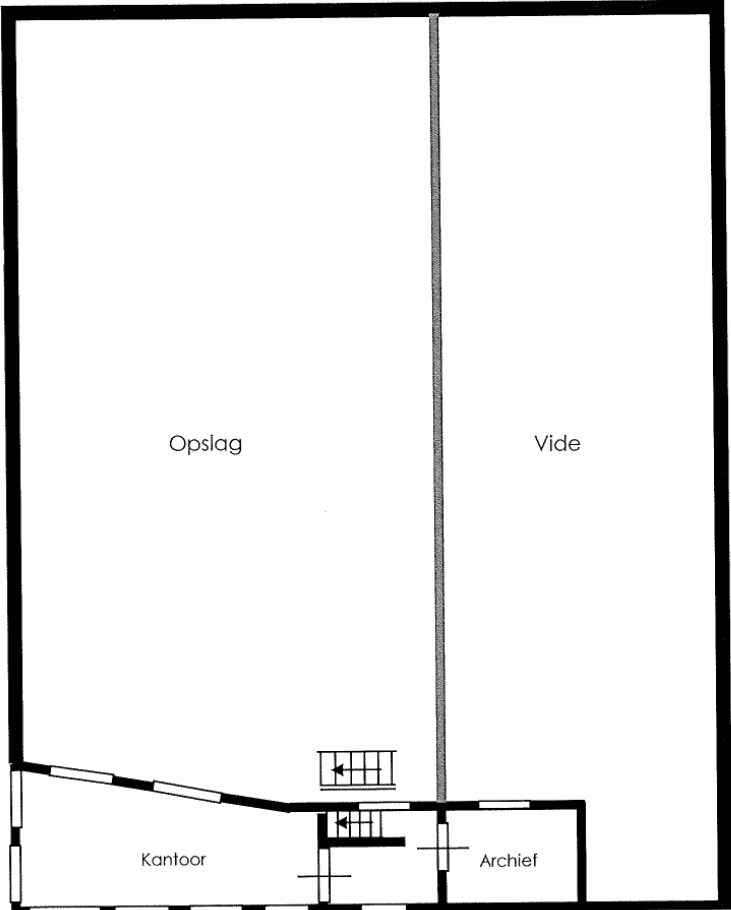
- vloeroppervlakte begane grond ca. 862 m²,
- verdieping ca. 448 m²,
- perceel 2.329 m²,
- bouwjaar 2005



Plattegrond



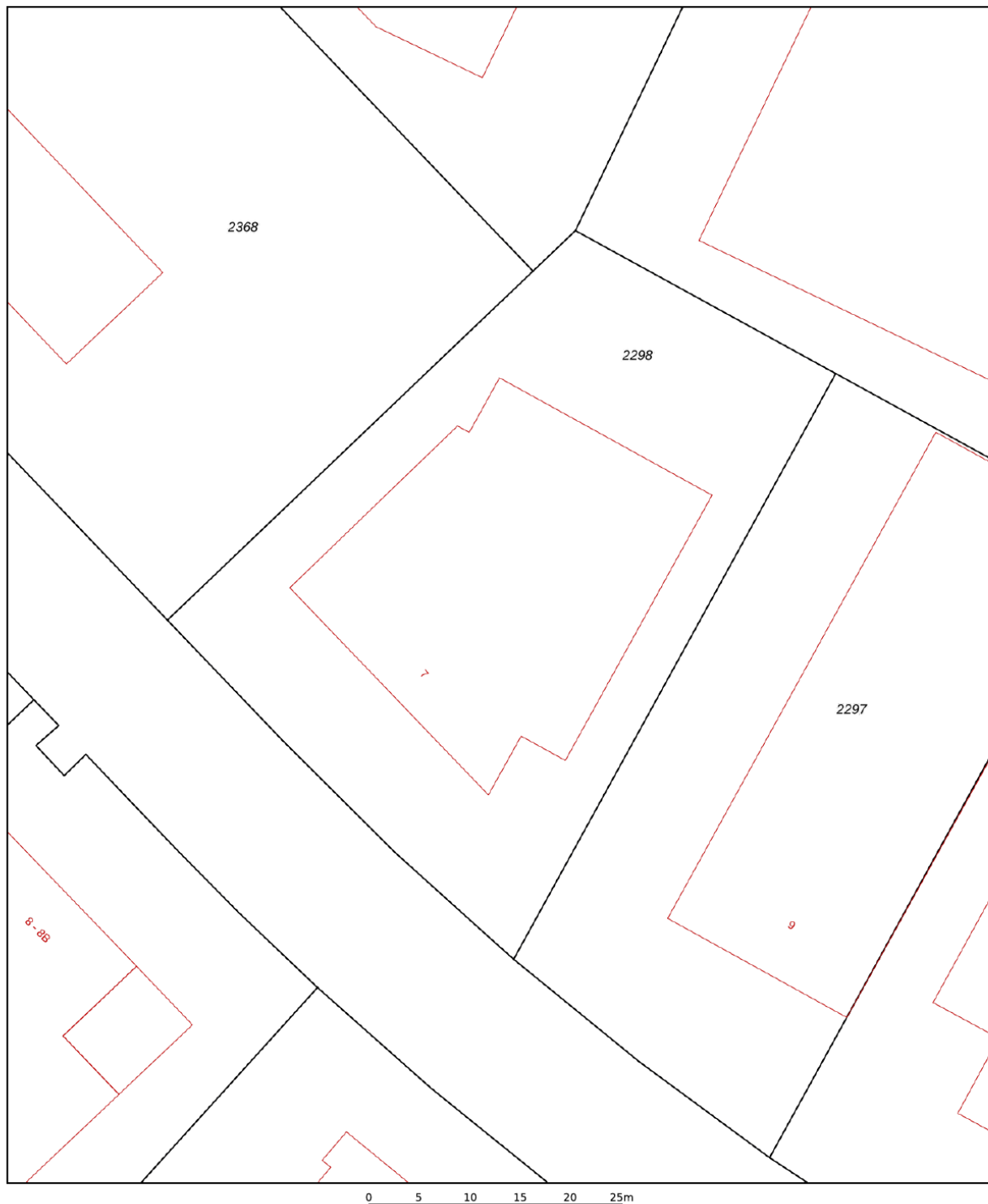
Plattegrond







Kadastrale kaart

Kadastrale kaart


Uw referentie: Newtonweg 7 Echt



12345 Perceelnummer	Deze kaart is noordgericht	Schaal 1: 500	
25 Huisnummer	Vastgestelde kadastrale grens	Kadastrale gemeente	Echt
 Vastgestelde kadastrale grens	Voorlopige kadastrale grens	Sectie	M
 Voorlopige kadastrale grens	Administratieve kadastrale grens	Perceel	2298
 Administratieve kadastrale grens	Bebouwing		
 Bebouwing			

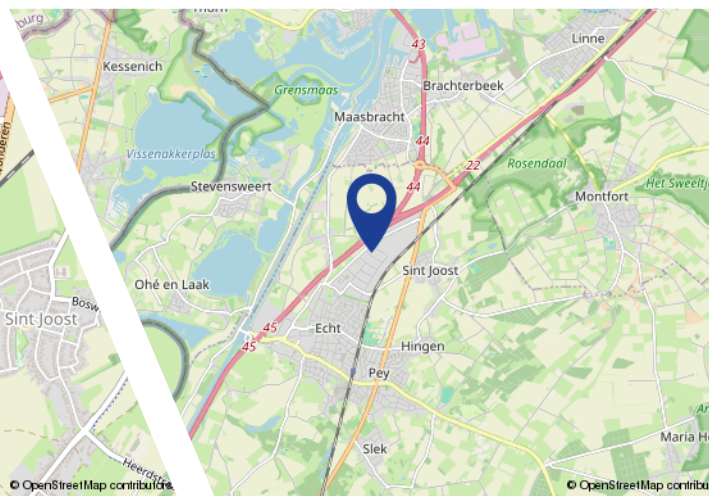
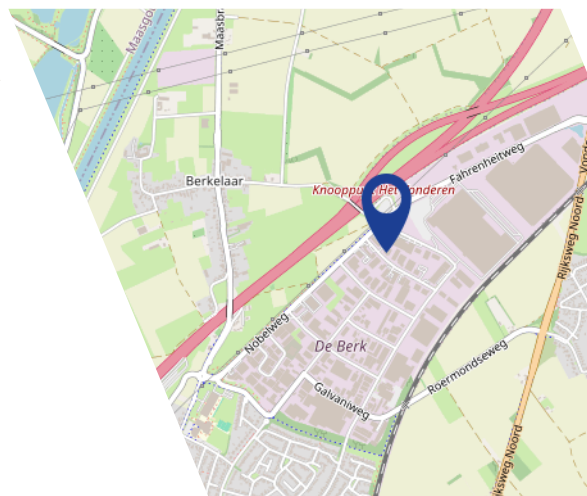
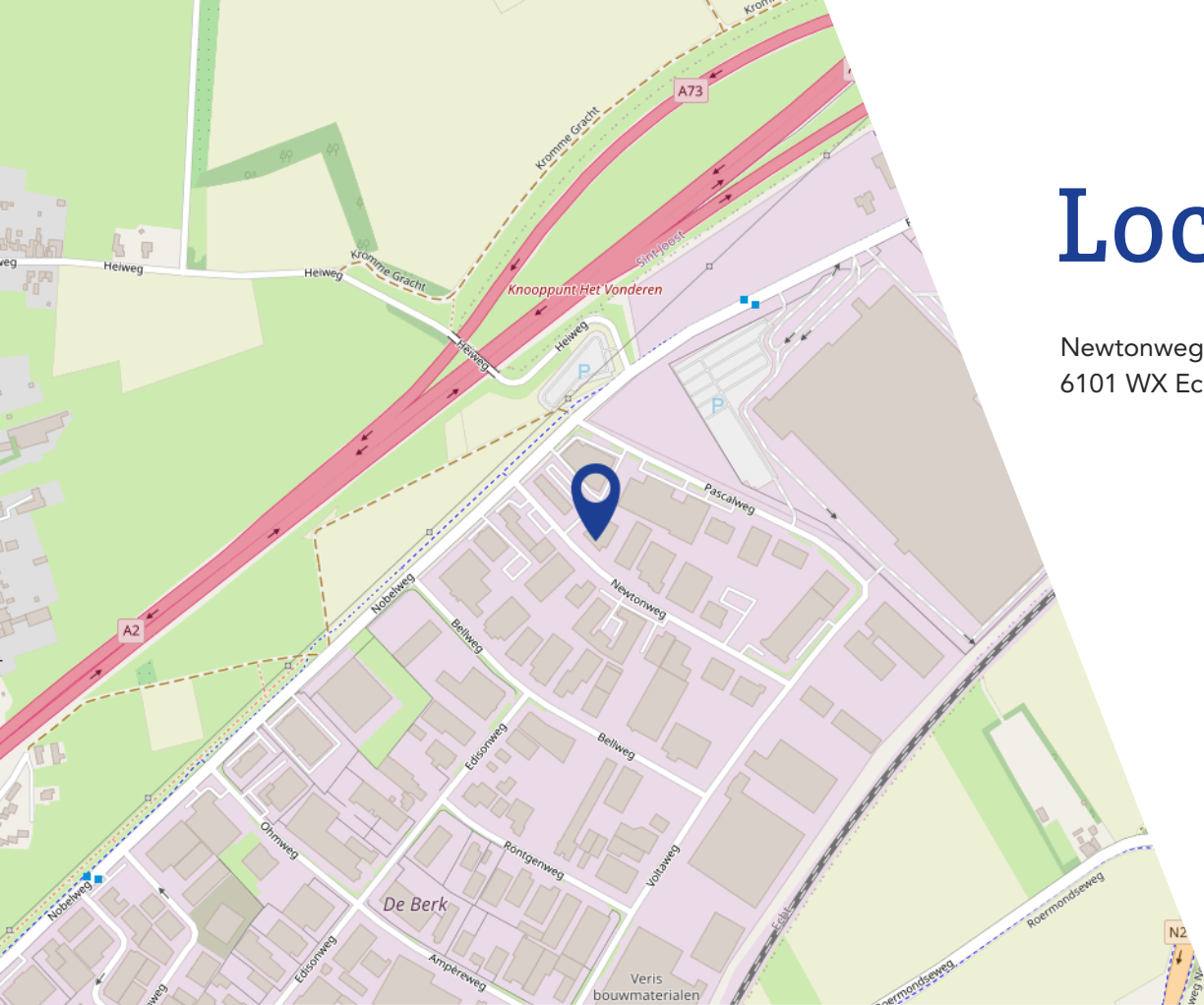
Voor een eensluitend uittreksel, geleverd op 13 mei 2024
De bewaarder van het kadaster en de openbare registers

Aan dit uittreksel kunnen geen betrouwbare maten worden ontleend.
De Dienst voor het kadaster en de openbare registers behoudt zich de intellectuele eigendomsrechten voor, waaronder het auteursrecht en het databankenrecht.



Locatie

Newtonweg 7
6101 WX Echt



Industriepark De Berk

Het bedrijventerrein in het noorden van Echt, ter hoogte van knooppunt Het Vonderen. Het is een modern, gemengd bedrijventerrein met (inter)nationaal opererende bedrijven van ongeveer 70 hectare groot. Het ligt gedeeltelijk ingeklemd tussen de spoorlijn Sittard - Roermond en de A2.

Interesse?



Toon Hermanssingel 52
6132 BZ te Sittard

Tel: 046-4438555
info@venhvastgoed.nl
www.venhvastgoed.nl

