

Euverman



Roombekerveld 15 a,
Enschede

Huurprijs: € 200,- per maand

Te huur

Enschede, Roombekerveld 15 a

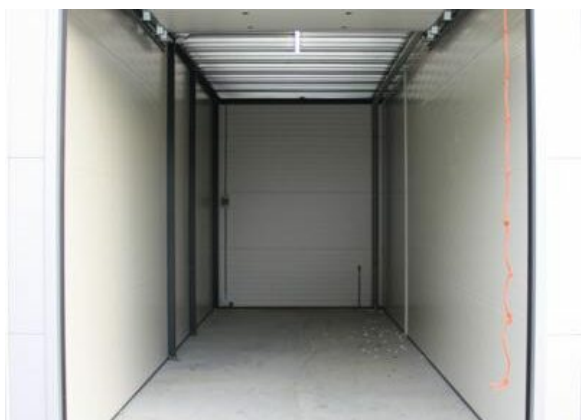


Het betreft een nieuwe bedrijfsruimte/ opslagruimte met een oppervlakte van ca. 27 m². Het object bevindt zich in de wijk Roombeek in Enschede-Noord. De bedrijfsruimte is voorzien van een betonvloer en geïsoleerde wanden en dak. De ruimte is voorzien van elektra, verlichting en optioneel is een wateraansluiting of een toilet mogelijk. De manoeuvreerruimte voor de ruimte bedraagt maar liefst 9 meter.

Alle verstrekte informatie moet worden beschouwd als een uitnodiging tot het doen van een bod. Aan deze informatie kunnen geen rechten worden ontleend.

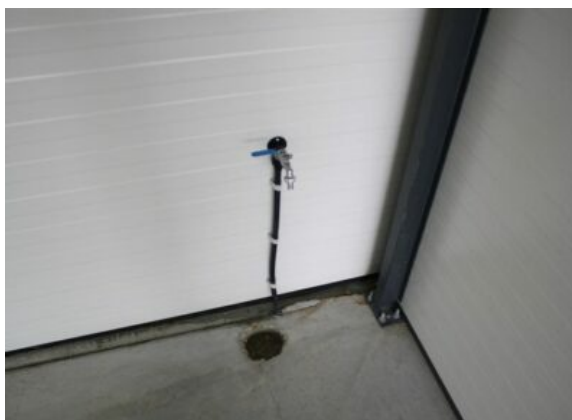
Foto's en beeldmateriaal

Enschede, Roombekerveld 15 a



Foto's en beeldmateriaal

Enschede, Roombekerveld 15 a



Algemene informatie

Enschede, Roombekerveld 15 a

Objectomschrijving:

Het betreft een nieuwe bedrijfsruimte/ opslagruimte met een oppervlakte van ca. 27 m². Het object bevindt zich in de wijk Roombeek in Enschede-Noord. De bedrijfsruimte is voorzien van een betonvloer en geïsoleerde wanden en dak. De ruimte is voorzien van elektra, verlichting en optioneel is een wateraansluiting of een toilet mogelijk. De manoeuvreerruimte voor de ruimte bedraagt maar liefst 9 meter.

De boxen zijn geschikt voor de ondernemer als werkplaats of opslagruimte voor goederen, voorraden, machines, archieven of anderszins. De bedrijfsboxen zijn uitermate geschikt voor aannemers, schilders, glazenwassers, stoffeerdere, reparatiebedrijven, groothandelaren (internet), loodgieters, marktkoopmannen, winkeliers en horecabedrijven. Voor de consument dienen de boxen als extra opslagruimte of stallingsruimte voor auto, motor, aanhanger, caravan of camper.

Afmetingen:

De bedrijfsboxen hebben een bruto afmeting van ca. 3 x 9 x 4 meter (b x l x h). De vrije hoogte bedraagt ca. 3,75 meter.

Deuren:

De overheaddeur heeft een netto opening van ca. 270 x 325 cm (b x h). Manoeuvreerruimte 9 meter.

Locatie:

Roombekerveld 15, 7523 JR Enschede

Bestemming:

Volgens het vigerende bestemmingsplan bestemd voor bedrijfsdoeleinden.

Bereikbaarheid:

Gelegen op het bedrijventerrein Roombekerveld, en is goed ontsloten door diverse invalswegen en de Singel en ligt op circa 10 minuten van de binnenstad van Enschede.

Parkeren:

Er zijn ruim voldoende parkeerplaatsen aanwezig op eigen terrein.

Standaard voorzien van:

- Electra
- Verlichting
- Overheaddeur
- Geïsoleerde wanden en dak
- Betonvloer
- Buitenverlichting
- Afvoer (toilet)

Optioneel

- Wataansluiting
- Alarm
- Internet

Huurprijs:

Vanaf € 200,- excl. BTW per maand

Servicekosten € 12,50 excl. BTW per maand.





De adviseurs van team Euverman

Onze expertise blijft op niveau en actueel door permanente educatie en we zijn aangesloten bij NVM. Bemiddeling en exploitatie van bedrijfsmatig onroerend goed is een andere discipline dan woningmakelaardij. Daarom heeft Euverman zich gespecialiseerd op dit gebied, zodat wij u nog beter kunnen helpen. Winkels, kantoren en bedrijfspanden: behalve onroerende zaken zijn het 'kapitaalgoederen' of 'productiemiddelen' die moeten renderen. Kopen of huren, verkopen of verhuren. Het zijn vooral economische beslissingen, waarbij onderbouwingen nog rationeler plaatsvinden dan in de particuliere sfeer. Een zeer belangrijke beslissing.

Als gedreven, accurate bedrijfsmakelaars zetten wij onze hun deskundigheid in om ondernemers bij te staan in het beslissingsproces en spannen ons vervolgens in om die genomen beslissingen ook daadwerkelijk ten uitvoer te brengen.

Euverman is een gerenommeerd makelaarskantoor dat niet alleen lokaal en regionaal een in het oog lopende marktpositie bezit, maar ook met en voor landelijke partijen bemiddelt in bedrijfsmatig onroerend goed. Onafhankelijk bij taxaties, maar zeer partijdig en betrokken bij onderhandelingen.

Euverman

Bornsestraat 5
7556 BA Hengelo
(074) 250 32 22

 **Euverman**
 **Euverman**
 **Euverman_NL**

info@euverman.eu
www.euverman.eu