

Euverman



Strootsweg 301,
Enschede

Vraagprijs: € 900.000,- kosten koper

Te koop

Enschede, Strootsweg 301



Op een unieke locatie in Twente, aan de rand van Enschede, bieden wij deze unieke (ontwikkel)locatie aan.

Een aantal kenmerken:

Gelegen aan de A35 en A18.

Op zichtlocatie.

Grenzend aan een unieke groenomgeving met waterpartij.

Grenzend aan het Havengebied met circa 133 hectare aan bedrijvenkavels, ruim 300 bedrijven en circa 6.000 arbeidsplaatsen.

Grenzend aan De Marssteden met circa 55 hectare aan bedrijvenkavels, bijna 200 bedrijven en circa 4.100 arbeidsplaatsen.

Totale oppervlakte ruim 1,3 ha.

De locatie wordt ontsloten door een eigen asfaltweg met erfdienstbaarheid t.g.v. naastgelegen perceel (Farwick Groenspecialisten)

Op de locatie zijn 2 opstallen aanwezig

Voormalig woonhuis verbouwd tot kantoor

Eenvoudige schuur / opslagruimte

Er is een mogelijkheid voor het realiseren van een bedrijfswoning

Omsloten door groen en water

Huidige bestemming: Bedrijf – Hovenier, in overleg met de gemeente zijn andere functies mogelijk.

De locatie leent zich bijvoorbeeld voor:

Bedrijfsactiviteiten gerelateerd aan groen

Bedrijfsactiviteiten met een landelijke uitstraling

Bedrijfsactiviteiten met een lage bebouwingsdichtheid en gebruik van buitenruimte

Koopsom: € 900.000,- kosten koper

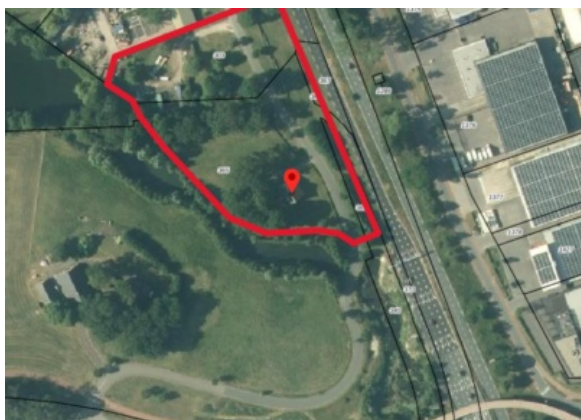
Aanvaarding: in overleg.

Alle verstrekte informatie moet worden beschouwd als een uitnodiging tot het doen van een bod. Aan deze informatie kunnen geen rechten worden ontleend.



Foto's en beeldmateriaal

Enschede, Strootsweg 301



Foto's en beeldmateriaal

Enschede, Strootsweg 301



Foto's en beeldmateriaal

Enschede, Strootsweg 301



Algemene informatie

Enschede, Strootsweg 301

Op een unieke locatie in Twente, aan de rand van Enschede, bieden wij deze unieke (ontwikkel)locatie aan.

Een aantal kenmerken:

Gelegen aan de A35 en A18.

Op zichtlocatie.

Grenzend aan een unieke groenomgeving met waterpartij.

Grenzend aan het Havengebied met circa 133 hectare aan bedrijvenkavels, ruim 300 bedrijven en circa 6.000 arbeidsplaatsen.

Grenzend aan De Marssteden met circa 55 hectare aan bedrijvenkavels, bijna 200 bedrijven en circa 4.100 arbeidsplaatsen.

Totale oppervlakte ruim 1,3 ha.

De locatie wordt ontsloten door een eigen asfaltweg met erfdienstbaarheid t.g.v. naastgelegen perceel (Farwick Groenspecialisten)

Op de locatie zijn 2 opstallen aanwezig

Voormalig woonhuis verbouwd tot kantoor

Eenvoudige schuur / opslagruimte

Er is een mogelijkheid voor het realiseren van een bedrijfswoning

Omsloten door groen en water

Huidige bestemming: Bedrijf – Hovenier, in overleg met de gemeente zijn andere functies mogelijk.

De locatie leent zich bijvoorbeeld voor:

Bedrijfsactiviteiten gerelateerd aan groen

Bedrijfsactiviteiten met een landelijke uitstraling

Bedrijfsactiviteiten met een lage bebouwingsdichtheid en gebruik van buitenruimte

Koopsom: € 900.000,- kosten koper

Aanvaarding: in overleg.



De adviseurs van team Euverman

Onze expertise blijft op niveau en actueel door permanente educatie en we zijn aangesloten bij NVM. Bemiddeling en exploitatie van bedrijfsmatig onroerend goed is een andere discipline dan woningmakelaardij. Daarom heeft Euverman zich gespecialiseerd op dit gebied, zodat wij u nog beter kunnen helpen. Winkels, kantoren en bedrijfspanden: behalve onroerende zaken zijn het 'kapitaalgoederen' of 'productiemiddelen' die moeten renderen. Kopen of huren, verkopen of verhuren. Het zijn vooral economische beslissingen, waarbij onderbouwingen nog rationeler plaatsvinden dan in de particuliere sfeer. Een zeer belangrijke beslissing.

Als gedreven, accurate bedrijfsmakelaars zetten wij onze hun deskundigheid in om ondernemers bij te staan in het beslissingsproces en spannen ons vervolgens in om die genomen beslissingen ook daadwerkelijk ten uitvoer te brengen.

Euverman is een gerenommeerd makelaarskantoor dat niet alleen lokaal en regionaal een in het oog lopende marktpositie bezit, maar ook met en voor landelijke partijen bemiddelt in bedrijfsmatig onroerend goed. Onafhankelijk bij taxaties, maar zeer partijdig en betrokken bij onderhandelingen.

Euverman

Bornsestraat 5
7556 BA Hengelo
(074) 250 32 22

 **Euverman**
 **Euverman**
 **Euverman_NL**

info@euverman.eu
www.euverman.eu