



**VAN DER WAL**  
COMPLEET ADVIES IN WONEN



## Franeke, De Vang 13 C 4

Koopsom € 91.000,- k.k.



# Kenmerken & specificaties

Bouwjaar:	2022-2023
Soort:	bedrijfsruimte/opslagruimte
Vrije hoogte in pandig:	ca. 5.80 m onder stalen balklaag
De vloerbelasting bedraagt:	1.000 kg/m
Isolatie:	volledig geïsoleerd



# Omschrijving

Te koop aangeboden, 2 representatieve bedrijfsruimten (bouwjaar 2023) gelegen op het bedrijventerrein "Kie" te Franeker. Het pand is goed bereikbaar en ligt op korte afstand van de ontsluitingswegen o.a. N31 (richting Afsluitdijk en/of Leeuwarden). Zeer geschikt voor ZZP-er/ ondernemer of voor particulieren die ruimte zoeken voor een hobby.





## Indeling

De Vang 13 C 4 en 13 C 5 zijn gelijk qua indeling. Bedrijfsruimte: entree, middels kunststof pui v.v. bovenlicht, overhaddeur en meterkast.

Afmetingen: 5 x 10 = 50 m<sup>2</sup>. Vrije hoogte in pandig is ca. 5.80 m (onder stalen balklaag). De unit 13 C 4 beschikt een toilet en de voorbereiding voor vloerverwarming zijn getroffen.





#### Bestemming:

Staat van bedrijfsactiviteiten categorie 1 t/m 4.2 met enkele uitzonderingen. Nagenoeg alle bedrijvigheid (m.u.v. detailhandel) zijn hier toegestaan. Een uittreksel van het bestemmingsplan is beschikbaar.

#### Bouwkundige en technische gegevens:

Betonvloer kan belast worden tot 1.000 kg/m<sup>2</sup>. De dragende constructie is uitgevoerd in staal.

#### Isolerende eigenschappen.

De gevels en daken zijn geïsoleerd en uitgevoerd in sandwichpanelen ( $R_c=3,5 \text{ m}^2 \text{ k/W}$ ). De binnenzijde is uitgevoerd in wit gecoate staalplaat in standaard profilering. De binnenwanden tussen de bedrijfsruimtes worden eveneens in stalen geïsoleerde sandwichpanelen uitgevoerd.

Ramen, deuren en kozijnen zijn uitgevoerd in kunststof (RAL 7016). Alle deuren en ramen worden v.v. inbraakwerend hang- en sluitwerk, tochtafdichting en stormketting. Er worden geïsoleerde overheaddeuren (RAL 7016) geplaatst met een afmeting van  $3\frac{1}{2} \times 4\frac{1}{2} \text{ m}^1$ .





#### Installatiewerk:

De meterkast is ingericht met voorzieningen voor water- en elektrameter, een groepenkast bestaande uit 4 automaten en hoofdschakelaar, dubbel stopcontact met randaarde en aardelektrode. In de bedrijfsruimte worden naast de meterkast 2 elektra aansluitingen aangebracht. 1 x dubbele WCD 230 V ; 1 x enkelvoudige WCD 380 V, 6 x LED verlichtingsarmatuur op 1 schakelaar. Tevens is er water en riolering aangelegd.

#### Buitenterrein:

Het buitenterrein is verhard met betonklinkers. De parkeerplaatsen zijn aangeduid in een andere kleur steen.

#### Vereniging van Eigenaren:

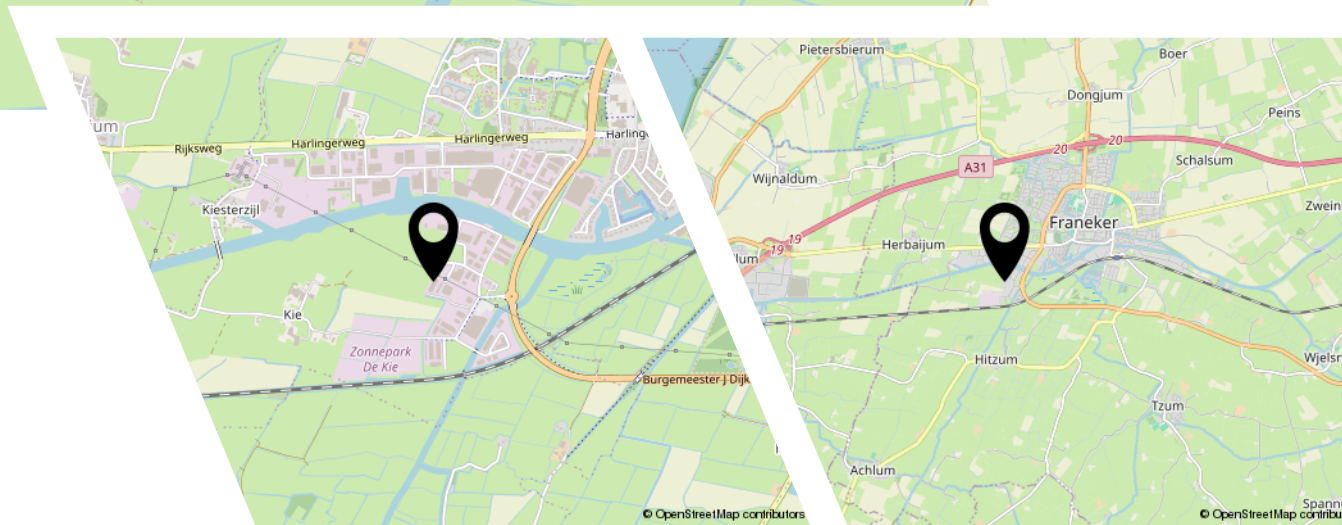
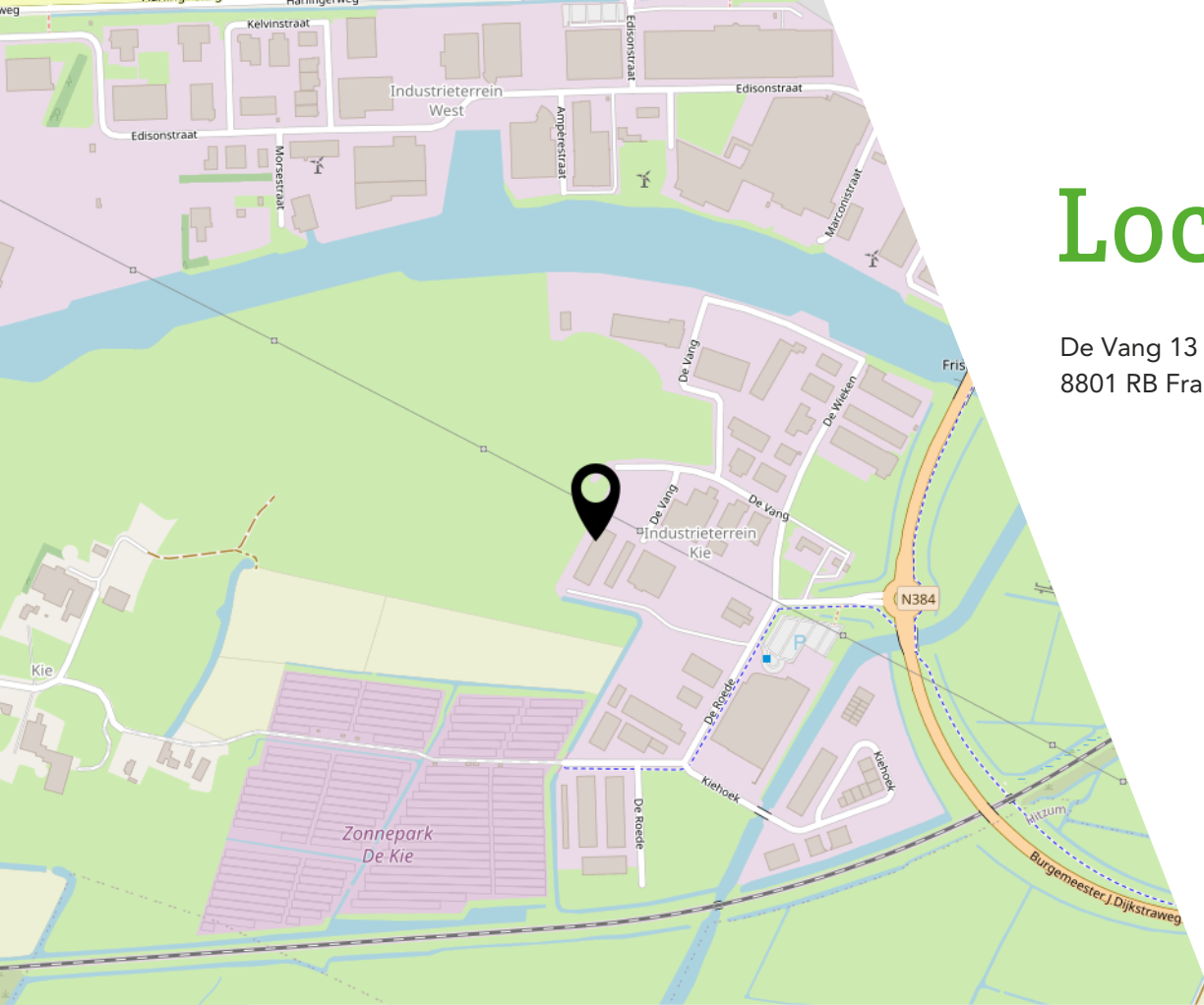
Voor het beheer en onderhoud van de wegen en groenstroken is door de eigenaren van alle bedrijfsruimtes een beheers-vereniging of een Vereniging voor Eigenaren opgericht.





# Locatie

De Vang 13 C 4  
8801 RB Franeker



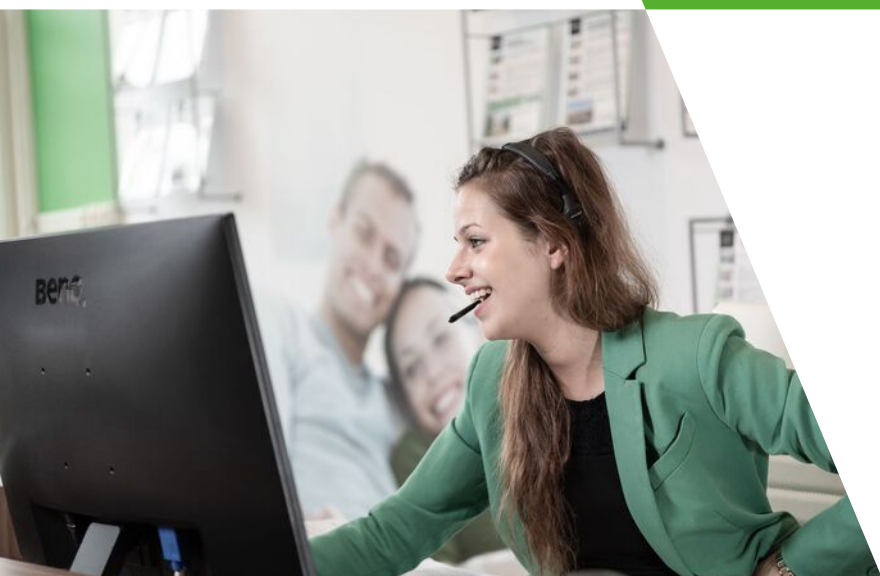




## Disclaimer

Deze informatie (inclusief bijlagen) van Van der Wal makelaars bv is met grote zorgvuldigheid samengesteld. Voor mogelijke onjuistheid en/of onvolledigheid van de verstrekte informatie kan Van der Wal makelaars bv geen aansprakelijkheid aanvaarden, evenmin kunnen aan de inhoud van deze informatie (inclusief bijlagen) rechten worden ontleend. Deze informatie is geheel vrijblijvend.

# Interesse?



Noord 58  
8801 KR Franeker  
Telefoon: 0517 - 395225

Zuiderhaven 7  
8861 CJ Harlingen  
Telefoon: 0517 - 431224

[receptie@vdwalmakelaars.nl](mailto:receptie@vdwalmakelaars.nl)  
[www.vanderwalmakelaars.nl](http://www.vanderwalmakelaars.nl)