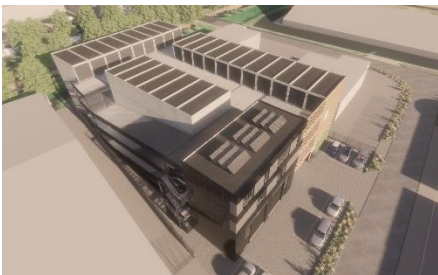


GoesBoXX

Livingstoneweg 8
Goes



Koopprijs vanaf
€ 41.900 v.o.n.



Informatie & Verkoop

Makelaardij Westeinde

Piet Heinstraat 1

4461 GL Goes

0113-223320

Info@makelaardijwesteinde.nl

www.makelaardijwesteinde.nl

*De koopsom is vrij op naam (excl. BTW).

*Prijswijzigingen voorbehouden.

*De vermelde oppervlaktes zijn ter oriëntatie en niet bindend.



Omschrijving

De eerste 25 kopers worden beloond met een korting per garagebox van maar liefst € 1.500 !

Op zoek naar een opslagruimte voor uw voorraad, hobby dan wel stalling? In de loop van 2025 worden op deze locatie nieuwe garageboxen gerealiseerd. Gelegen in de Poel II, te midden van een diversiteit aan bedrijvigheid en vlakbij het centrum van Goes verrijst aan de Livingstoneweg een modern gebouw met 108 boxen.

De garageboxen zijn voorzien van een elektrische aangedreven dubbelwandige geïsoleerde sectionaaldeur inclusief nood ontgrendelingslot. De doorrijhoogte van de garageboxen is circa 2,93m. De boxen zijn binnen afgewerkt met veegvaste verf in een lichte kleur.

De prijzen zijn vrij op naam exclusief 21% omzetbelasting, u betaalt géén overdrachtsbelasting.

Begane grond:

- Type A: 18 stuks - Koopprijs € 50.900 - bruto afmetingen in cm 900 x 325cm x 338 - 98m³.
- Type B: 9 stuks - Koopprijs € 47.900 - bruto afmetingen in cm 900 x 298 x 338 - 90m³.

Eerste verdieping:

- Type C: 18 stuks - Koopprijs € 48.900 - bruto afmetingen in cm 900 x 325 x 338 - 98m³.
- Type D: 9 stuks - Koopprijs € 45.900 - bruto afmetingen in cm 900 x 298 x 338 - 90m³.

Tweede verdieping:

- Type E: 18 stuks - Koopprijs € 46.900 - bruto afmetingen in cm 900 x 325 x 338 - 98m³.
- Type F: 9 stuks - Koopprijs € 43.900 - bruto afmetingen in cm 900 x 298 x 338 - 90m³.

Derde verdieping:

- Type E: 18 stuks - Koopprijs € 44.900 - bruto afmetingen in cm 900 x 325 x 338 - 98m³.
- Type F: 9 stuks - Koopprijs € 41.900 - bruto afmetingen in cm 900 x 298 x 338 - 90m³.

De garageboxen zijn scherp geprijsd en kunnen ook prima verhuurd worden. De boxen zijn bereikbaar met een auto dan wel een bestelbus. De verdieping(en) zijn bereikbaar middels een brede rijbaan.

Vloerbelasting voor voertuigen tot 2,5 ton, oppervlaktebelasting tot 350 kg/m².

In de avonden wordt het pand verlicht middels algemene buitenverlichting via de Vereniging van Eigenaren. Ook aan de veiligheid van u en uw eigendommen is gedacht. U heeft 24/7 toegang tot het terrein middels een op afstand bedienbare poort die u open belt. Het gehele buitenterrein is voorzien van camera's gekoppeld aan een opslagmedium.

Oplevering eerste kwartaal 2026.

Kenmerken

Hoofdfunctie

Hoofdfunctie: Bedrijfsruimte
Oppervlakte: 23m² tot 26m²

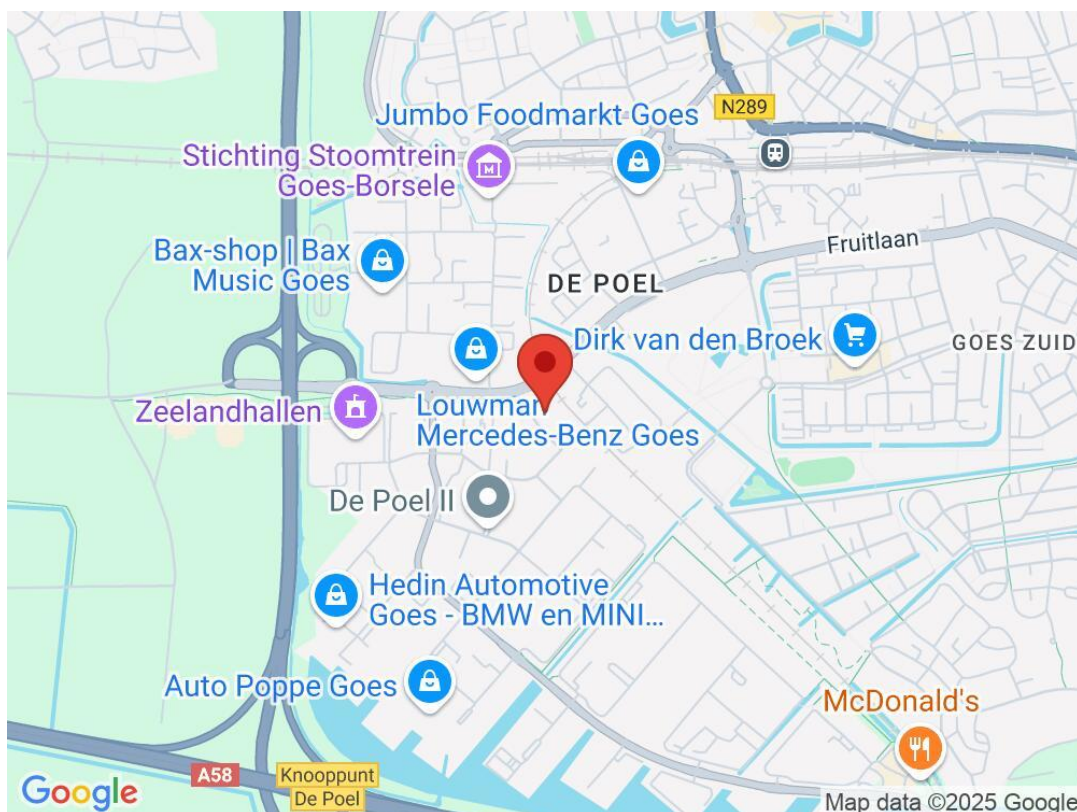
Voorziening

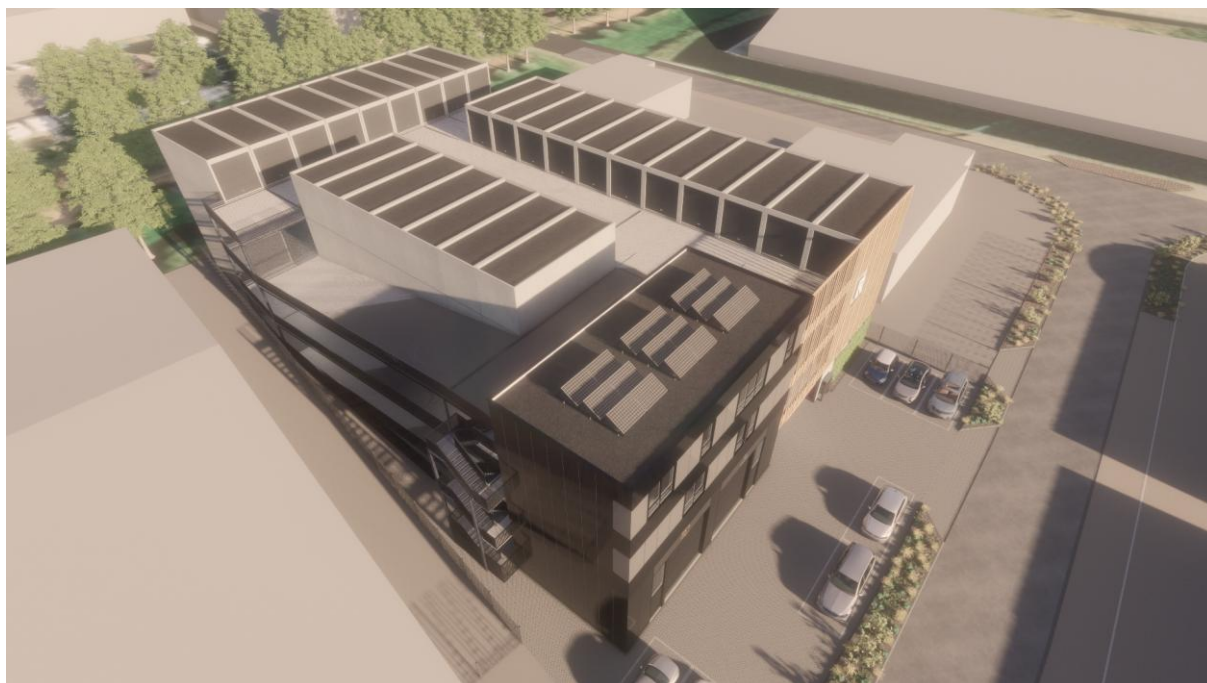
Bank: op minder dan 500 m
Ontspanning: op 1500 m tot 2000 m
Restaurant: op 1500 m tot 2000 m
Winkel: op minder dan 500 m

Bereikbaarheid

Snelweg afrit: op minder dan 500 m
NS Station: op minder dan 1000 m tot 1500 m

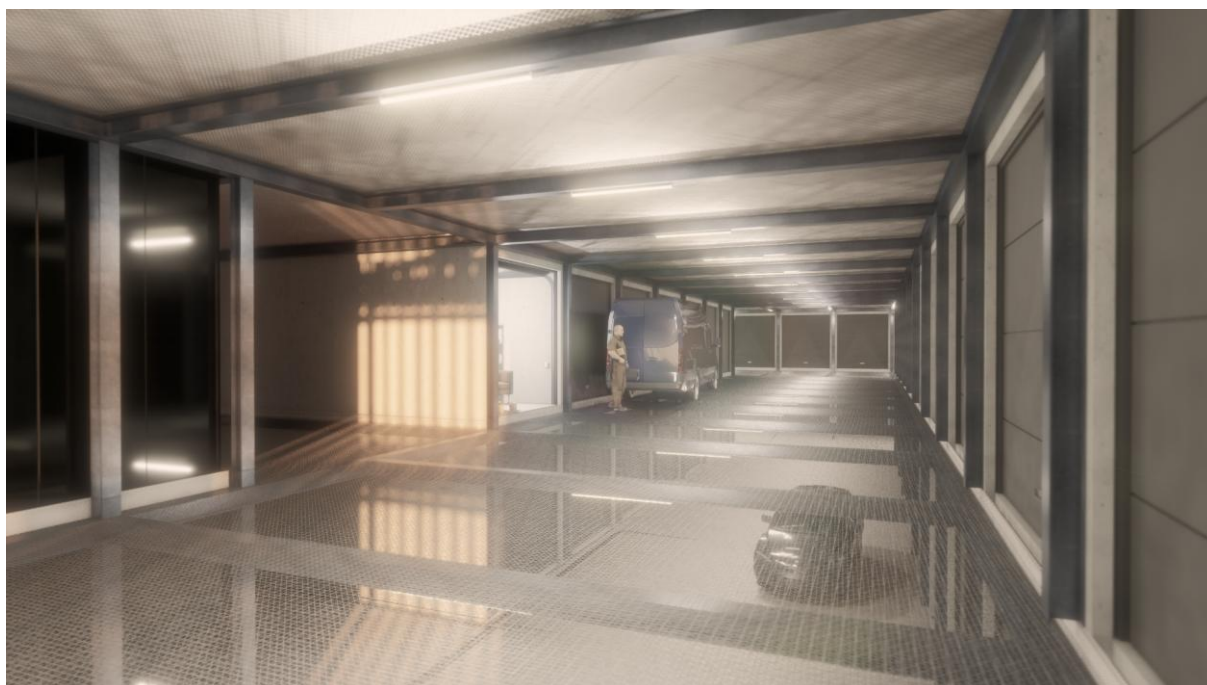
Locatiekaart





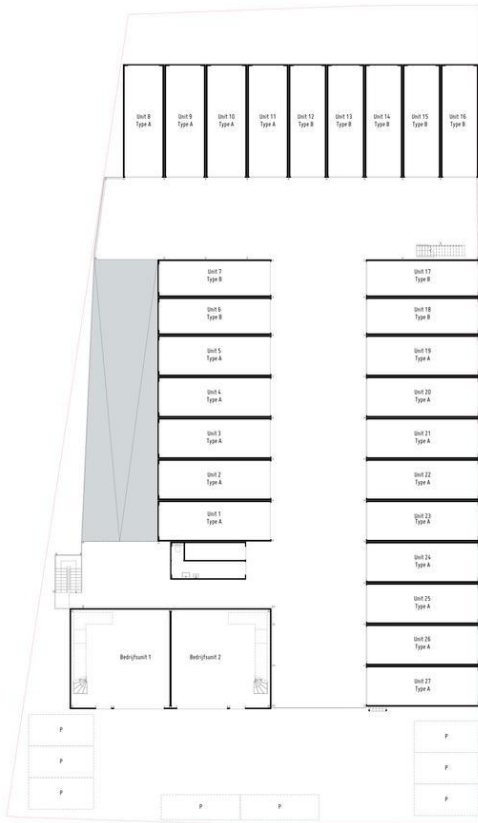




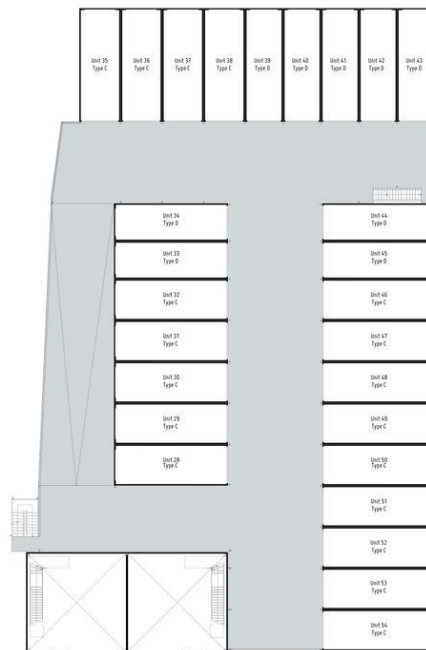








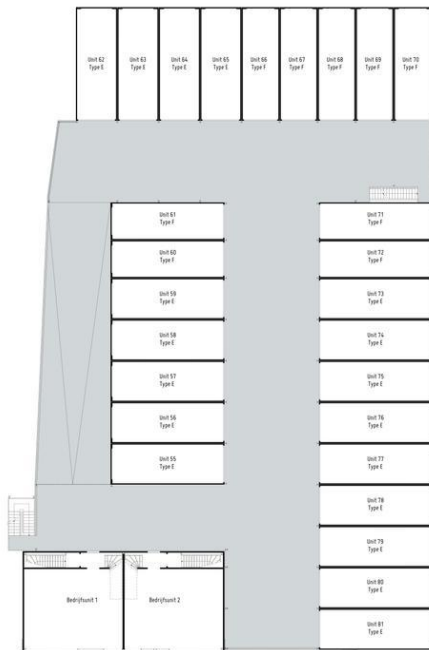
Binnen print



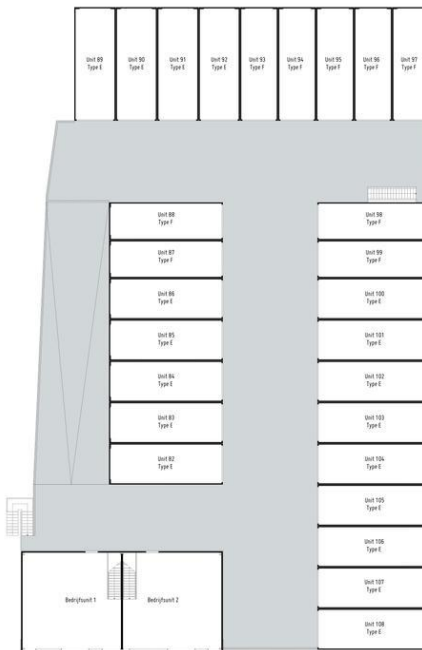
Buiten verdieping



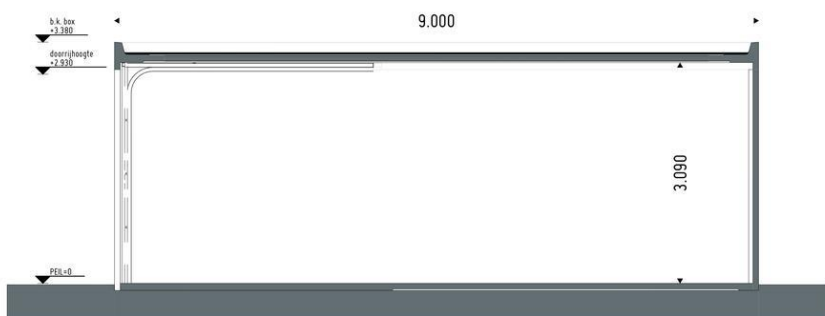
funda in business



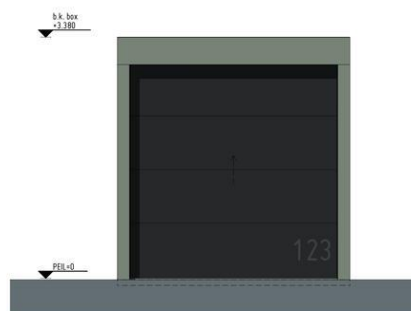
Tweede verdieping
Type E



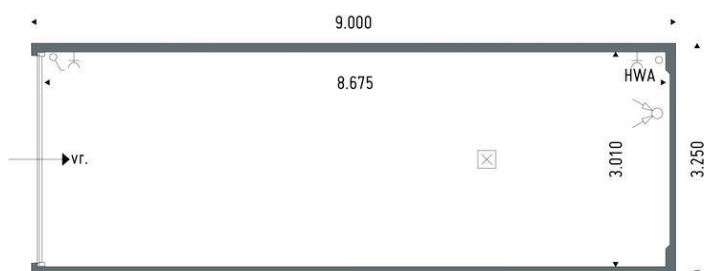
Derde verdieping
Type F



Langsdoorsnede
1:50







Voorgevel
1:50



Plattegrond
1:50

RENVOOI

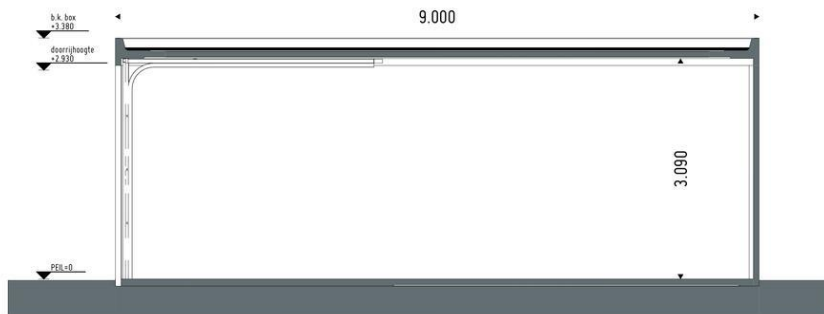
Verklaring gebruikte symbolen

-  schakelaar enkelpolig
-  lichtpunt plafond (zonder armatuur)
-  wandcontactdoos enkel met aarding
-  ventilatierooster (plattegrond)
-  mechanische ventilatie

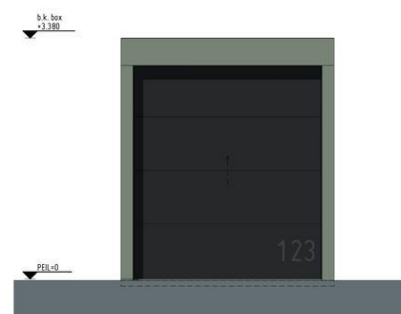
De plaats van de op tekening aangegeven schakelaars, verlichtingspunten enz. zijn indicatief, de juiste plaats wordt nader in het werk bepaald.



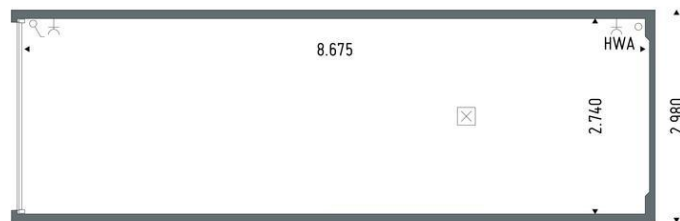
Goesbox
Livingstoneweg 8 te Goes
Boxtype A, Begane grond
17 december 2024



Langsdoorsnede
1:50



Voorgevel
1:50



Plattegrond
1:50

RENVOOI

Verklaring gebruikte symbolen

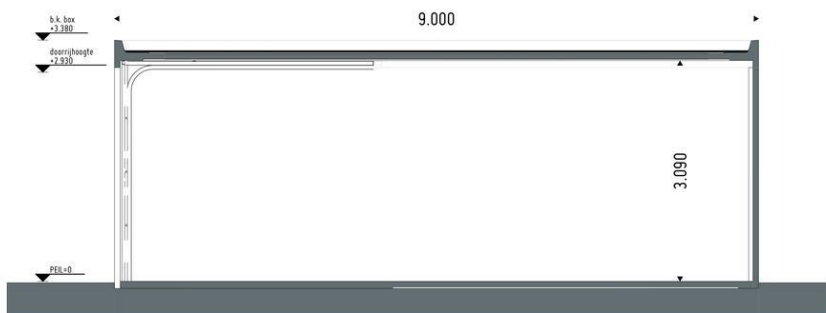
-  schakelaar enkelpelig
-  lichtpunt plafond (zonder armatuur)
-  wandcontactdoos enkel met aarding
-  ventilatierooster (plattegrond)
-  mechanische ventilatie

De plaats van de op tekening aangegeven schakelaars, verlichtingspunten enz. zijn indicatief, de juiste plaats wordt nader in het werk bepaald

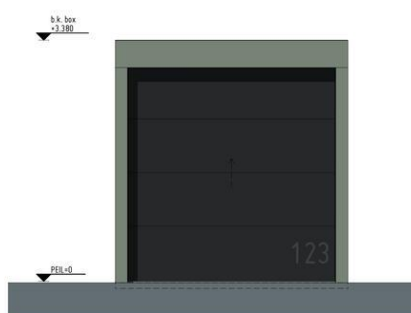


Goesbox
Livingstoneweg 8 te Goes

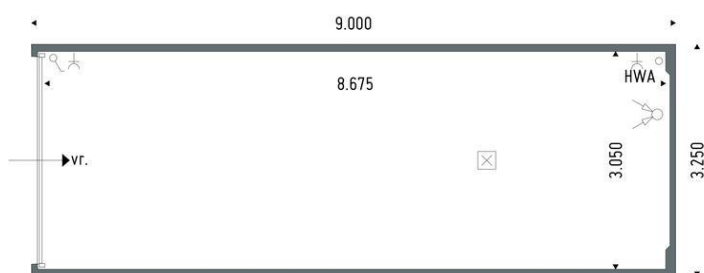
Boxtype B, Begane grond
17 december 2024



Langsdoorsnede
1:50



Voorgevel
1:50



Plattegrond
1:50

RENVOOI

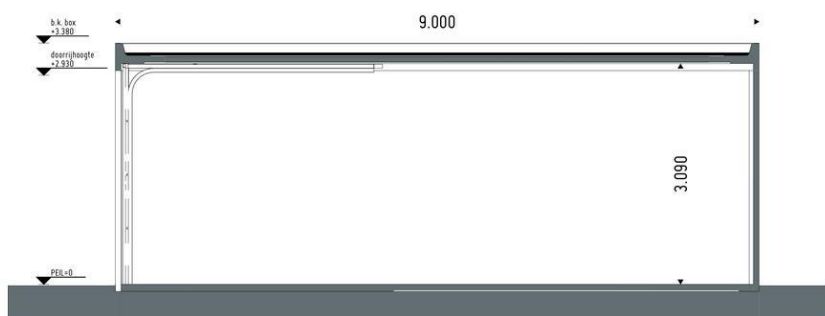
Verklaring gebruikte symbolen

-  schakelaar enkelpolig
-  lichtpunt plafond (zonder armatuur)
-  wandcontactdoos enkel met aarding
-  ventilatierooster (plattegrond)
-  mechanische ventilatie

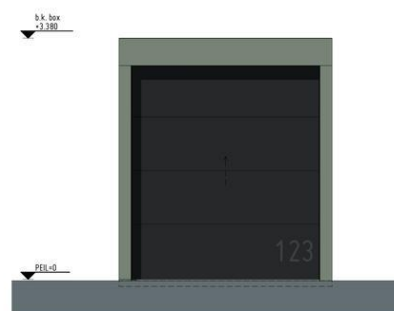
De plaats van de op tekening aangegeven schakelaars, verlichtingspunten enz. zijn indicatief, de juiste plaats wordt nader in het werk bepaald.



Goesbox
Livingstoneweg 8 te Goes
Boxtype C, Eerste verdieping
17 december 2024



Langsdoorsnede
1:50








Voorgevel
1:50



Plattegrond
1:50

RENVOOI

Verklaring gebruikte symbolen

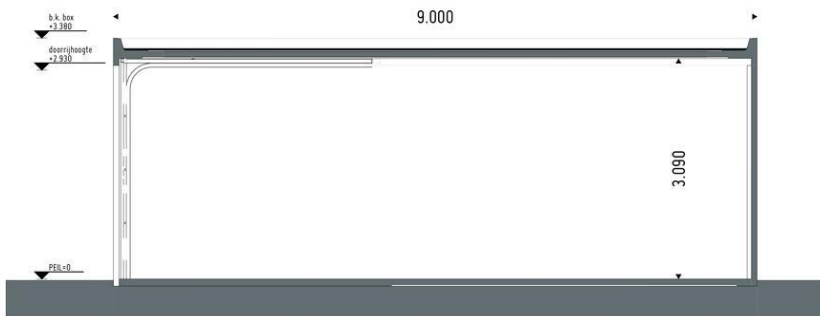
-  schakelaar enkelzijdig
-  lichtpunt plafond (zonder armatuur)
-  wandcontactloos enkel met aarding
-  ventilatorrooster (plattegrond)
-  mechanische ventilatie

De plaats van de op tekening aangegeven schakelaars, verlichtingspunten enz. zijn indicatief, de juiste plaats wordt nader in het werk bepaald

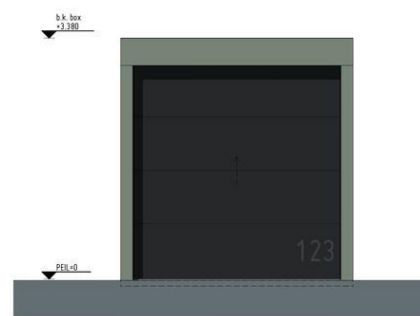


Goesbox
Livingstoneweg 8 te Goes

Boxtype D, Eerste verdieping
17 december 2024



Langsdoorsnede
1:50








Voorgevel
1:50



Plattegrond
1:50

RENVOOI

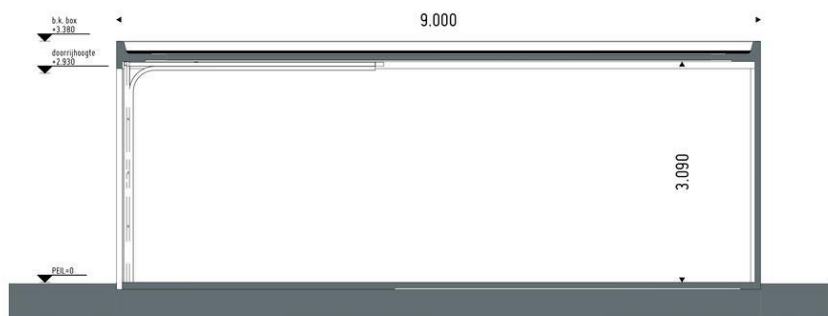
Verklaring gebruikte symbolen

-  schakelaar enkelpolig
-  lichtpunt plafond (zonder armatuur)
-  wandcontactdoos enkel met aarding
-  ventilatierooster (plattegrond)
-  mechanische ventilatie

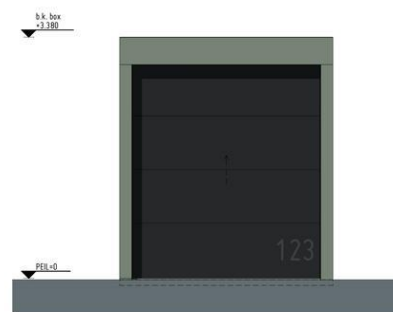
De plaats van de op tekening aangegeven schakelaars, verlichtingspunten enz. zijn indicatief, de juiste plaats wordt nader in het werk bepaald



Goesbox
Livingstoneweg 8 te Goes
Boxtype E, Tweede - derde verdieping
17 december 2024



Langsdoorsnede
1:50






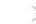

Voorgevel
1:50



Plattegrond
1:50

RENVOOI

Verklaring gebruikte symbolen

-  schakelaar enkelpolig
-  lichtpunt plafond (zonder armatuur)
-  wandcontactdoos enkel met aarding
-  ventilatierooster (plattegrond)
-  mechanische ventilatie

De plaats van de op tekening aangegeven schakelaars, verlichtingspunten enz. zijn indicatief, de juiste plaats wordt nader in het werk bepaald



Goesbox
Livingstoneweg 8 te Goes

Boxtype F, Tweede - derde verdieping
17 december 2024