



**ONLINE  
BEDRIJFS  
MAKELAAR**

**TE HUUR**

Nobelweg 12, Goes



# PROJECTINFORMATIE

## Nobelweg 12, Goes

ONLINE  
BEDRIJFS  
MAKELAAR

Dit unieke verzamelgebouw, welke beter bekend staat als 'Het Beeldhuis', is gelegen aan de rand van het welbekende bedrijventerrein 'De Poel' in Goes.

De kantoorruimtes zijn te bereiken middels de centrale trapopgang nabij de hoofdingang. De toiletvoorzieningen alsmede de keukenopstelling op de 1e verdieping worden gedeeld met de medehuurlers. De kantoorruimtes verkeren in nette staat van onderhoud en zijn elk voorzien een eigen airco-unit.

Het gebouw, welke opgesplitst is in meerdere appartementsrechten, is bekend bij een menig Goesenaar. Deze herkenbaarheid heeft het pand voornamelijk te danken aan de diversiteit van de raampartijen en de unieke vorm. Het pand kent één centrale hoofdingang aan de voorzijde welke gedeeld wordt.

### **Metragse (BVO)**

Begane grond: circa. 227 m<sup>2</sup> bedrijfsruimte

1e verdieping: circa. 100 m<sup>2</sup> kantoorruimte

### **Locatie**

Goes combineert als stad ruim 200 monumenten met moderne stedelijke voorzieningen. Buiten de stad wacht het weidse platteland en natuurlijk het open water. Dit alles maakt Goes tot een geliefde woonplaats voor haar bijna 38.000 inwoners.

Met een directe ligging aan de A58 hebben zij ook een uitstekende verbinding met snelwegen richting Rotterdam, Breda en Antwerpen. Haar centrale ligging maakt dat alle wegen op Zuid-Beveland naar Goes leiden. Goes is dan ook van oudsher hét economische knooppunt van Zeeland met een gevarieerde en stabiele economie.

# PROJECTINFORMATIE

Nobelweg 12, Goes

ONLINE  
BEDRIJFS  
MAKELAAR

De gemeente onderkent het belang van de bedrijvigheid en ondersteunt ondernemers waar mogelijk. Dit resulteert in een bijzonder aangenaam vestigingsklimaat en veel kwalitatief hoogwaardige voorzieningen. Sinds 2017 is bedrijventerrein De Poel dankzij een nieuwe aansluiting op de A58 nog aantrekkelijker geworden als vestigingslocatie. Want de ligging aan deze rijksweg zorgt voor een uitstekende verbinding richting Randstad, West-Brabant, Antwerpen en het Zeeuwse achterland. Het bedrijventerrein zelf kent ruime ontsluitingswegen voor bezoekers en leveranciers en vrij liggende fietspaden voor het woon-werkverkeer. Ook de digitale bereikbaarheid is goed met mogelijkheden voor glasvezel en coax.

## **Bestemming**

Het object ligt binnen bestemmingsplan 'Bedrijventerrein de Poel 1e herziening' dat geheel onherroepelijk in werking is getreden op 23-03-2017. Deze locatie heeft de enkel bestemming 'Bedrijventerrein'. De voor 'Bedrijventerrein' aangewezen gronden zijn bestemd voor bedrijven tot en met categorie 3.2 met functieaanduiding; Kantoor.

## **Geleverde zaken en diensten**

Schoonmaak algemene ruimtes; Onderhoud tuin; Schoonmaak art; Schoonmaak toiletten; Afval verwerking; Administratiekosten; Schoonmaak buiten; Alarm; Reclame; Bank en rente kosten; Zakelijke lasten; Verzekering; Onderhoud gebouw

## **Parkeren**

Het gebouw beschikt over 7 eigen parkeerplaatsen.

# PROJECTINFORMATIE

Nobelweg 12, Goes

ONLINE  
BEDRIJFS  
MAKELAAR

## Huurcondities

Huurprijs: Op aanvraag

Servicekosten: De nutsvoorzieningen worden door de VVE rechtstreeks doorbelast aan de huurder.

Huurtermijn: In overleg

Aanvaarding: In overleg

Opzegtermijn: In overleg

Zekerheidstelling: In overleg

Huurindexering: Jaarlijks overeenkomstig het maand prijsindexcijfer volgens het consumentenprijsindexcijfer (CPI) reeks CPI alle huishoudens (2015=100) gepubliceerd door het Centraal Bureau voor de Statistiek (CBS). De huurprijs zal nimmer minder bedragen dan de huurprijs van het voorafgaande jaar. Indexatie voor het eerst 12 maanden na huur ingangsdatum en zo vervolgens jaarlijks.

BTW: In overleg.

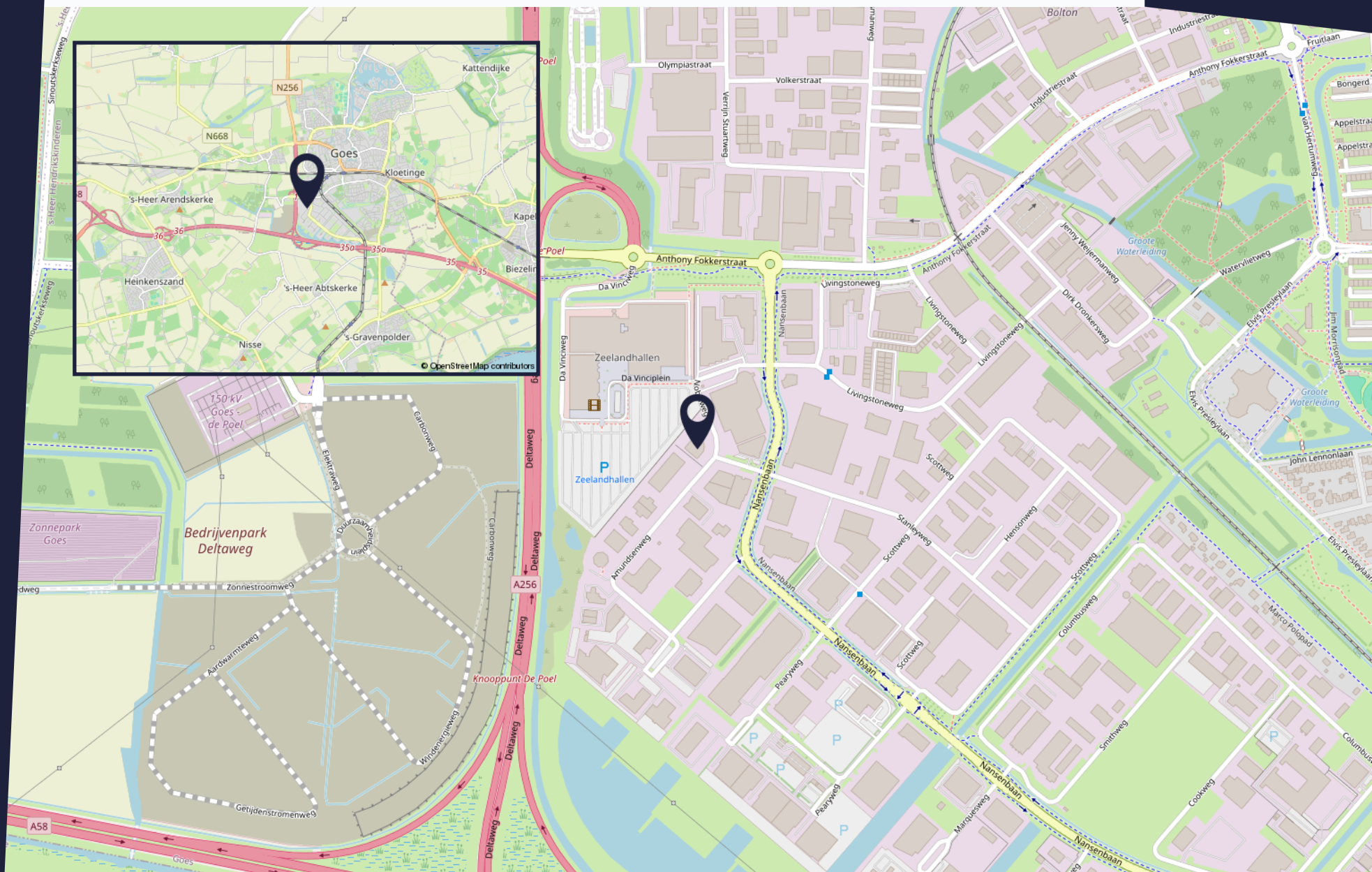
## Goedkeuring

Bovenstaande is onder finaal voorbehoud de eigenaar.

# LIGGING EN BEREIKBAARHEID

Nobelweg 12, Goes

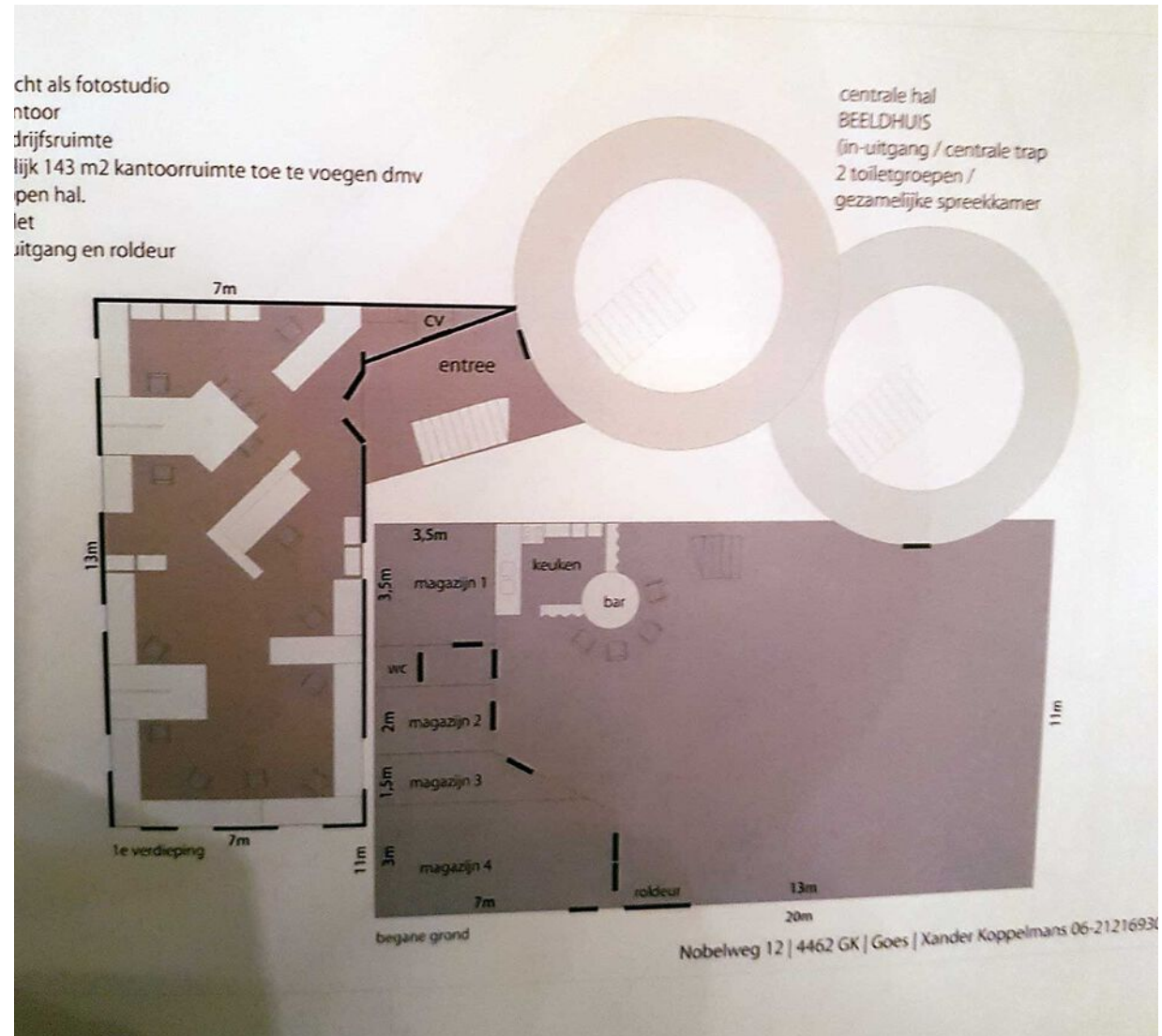
ONLINE  
BEDRIJFS  
MAKELAAR



# PLATTEGROND

Nobelweg 12, Goes

ONLINE  
BEDRIJFS  
MAKELAAR



**ONLINE  
BEDRIJFS  
MAKELAAR**

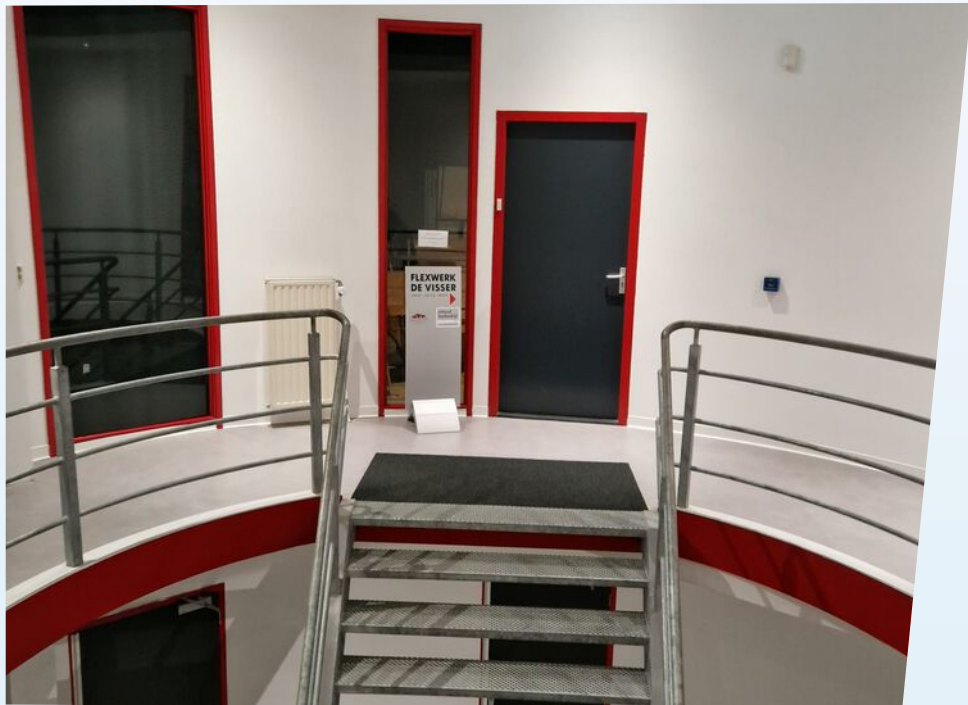
# FOTOREPORTAGE

Nobelweg 12, Goes









# ALGEMENE INFORMATIE

## Hoe werkt het huren of kopen?

### Hoe bezichtig ik een bedrijfspand?

Om u een zo goed mogelijk beeld te geven van het bedrijfspand, vinden wij het belangrijk dat de eigenaar de bezichtiging zelf begeleidt. Daarom vragen wij de eigenaar om contact met u op te nemen voor het maken van een afspraak. Omdat de eigenaar niet gebonden is aan kantoor tijden kunnen bezichtigingen ook vaak 's avonds of in het weekend plaatsvinden.

### Vraag een bezichtiging aan via:

- Een contactaanvraag via een aanbods site
- Telefoonnummer: 085-020 1028
- E-mail: [info@onlinebedrijfsmakelaar.nl](mailto:info@onlinebedrijfsmakelaar.nl)
- [www.onlinebedrijfsmakelaar.nl](http://www.onlinebedrijfsmakelaar.nl)

### Overige documentatie

Vaak is er extra documentatie van het pand beschikbaar, bijvoorbeeld stukken van de Vereniging van Eigenaren, het actuele bestemmingsplan, kadastrale gegevens en plattegronden. Wilt u deze documenten inzien, neem dan contact op met de Online Bedrijfsmakelaar.

### Hoe breng ik een bod uit?

Wanneer het voorstel per mail of telefonisch bij ons binnenkomt, nemen wij direct contact op met de eigenaar. De eigenaar zal uw voorstel accepteren, een tegenvoorstel uitbrengen of uw voorstel afwijzen.

### Breng uw bod uit via:

- Rechtstreeks aan de eigenaar na of tijdens de bezichtiging
- Telefoonnummer: 085-020 1028
- E-mail: [info@onlinebedrijfsmakelaar.nl](mailto:info@onlinebedrijfsmakelaar.nl)
- [www.onlinebedrijfsmakelaar.nl](http://www.onlinebedrijfsmakelaar.nl)

### Zelf uw bedrijfspand verhuren of verkopen?

De Online Bedrijfsmakelaar is de moderne manier om uw bedrijfspand te verhuren of verkopen op alle grote aanbodsites, met begeleiding van een NVM-bedrijfsmakelaar, voor een vast éénmalig tarief. U doet zelf de bezichtiging, wij de rest!

# PLAN DIRECT EEN BEZICHTIGING!

Of heeft u nog vragen? Wij helpen u graag.



ONLINE  
BEDRIJFS  
MAKELAAR

Mocht u een vrijblijvende bezichtiging willen inplannen of mocht u naar aanleiding van deze brochure, de van deze brochure deel uitmakende bijlagen of anderszins in verband met dit object vragen of opmerkingen hebben, neemt u dan contact met ons op.

## Onze contactgegevens

Online Bedrijfsmakelaar  
Lange Voren 16c  
5521 DD Eersel

T 085- 020 1028  
E [info@onlinebedrijfsmakelaar.nl](mailto:info@onlinebedrijfsmakelaar.nl)  
I [www.onlinebedrijfsmakelaar.nl](http://www.onlinebedrijfsmakelaar.nl)

## Disclaimer

Ondanks dat deze brochure en de daarvan deel uitmakende bijlagen met de grootst mogelijke zorgvuldigheid zijn samengesteld kunnen aan de inhoud daarvan geen rechten worden ontleend. Deze brochure en de daarvan deel uitmakende bijlagen zijn uitsluitend bedoeld om te informeren en uit te nodigen tot het doen van een aanbod.

Door aanvaarding van de vermelde condities komt geen overeenkomst tot stand en worden onze opdrachtgevers en de Online Bedrijfsmakelaar B.V. niet gebonden. Een overeenkomst komt slechts tot stand door aanvaarding van alle essentiële en ondergeschikte punten van een aanbod. De totstandkoming van een overeenkomst blijkt uitsluitend uit een schriftelijke kennisgeving door de Online Bedrijfsmakelaar B.V. en/of haar opdrachtgever.



**ONLINE  
BEDRIJFS  
MAKELAAR**

Lange Voren 16C

5521 DD Eersel

085 020 1028

[info@onlinebedrijfsmakelaar.nl](mailto:info@onlinebedrijfsmakelaar.nl)

[onlinebedrijfsmakelaar.nl](http://onlinebedrijfsmakelaar.nl)