

## OBJECTINFORMATIE

Papland 19-O • 4206 CK Gorinchem

# TE HUUR



*Bedrijfsruimte met kantoor-  
ruimte op de 1<sup>e</sup> etage.*

*Voorzien van eigen parkeer-  
plaatsen direct voor het pand.*

[bmak.nl](http://bmak.nl)

**B**mak  
Bedrijfsmakelaars

# Omschrijving

## Algemene informatie

Moderne bedrijfs-/kantoorruimte met opslagruimte op de begane grond en een separate entree naar de kantoorruimte op de 1<sup>e</sup> etage. De kantoor/showroom op de 1<sup>e</sup> etage is voorzien van een kamerindeling en pantry. Het object kenmerkt zich door duurzaam materiaalgebruik en een nette afwerking. Het object is compleet ingericht met alle wenselijke voorzieningen en kan turn-key worden opgeleverd.

Bij de unit heeft de huurder de beschikking over een drietal eigen parkeerplaatsen plus de opstelplaats voor de roldeur.

## Locatie

De bedrijfs-/kantoorruimte ligt aan de gelijknamige straat op het moderne bedrijventerrein Papland, aan een zijstraat van de doorgaande route over het bedrijventerrein. De omgeving is ruim opgezet, de bebouwing is modern en representatief te noemen. Rijksweg A15 is binnen ca. 5 autominuten bereikbaar.

## Bouwjaar

2008/2009

## Oppervlakten

Omschrijving	m <sup>2</sup> /ruimte	Totale m <sup>2</sup>
<b>Begane grond</b>		
• bedrijfsruimte en entree naar etage	70 m <sup>2</sup>	
<b>Eerste etage</b>		
• kantoor-/showroomruimte	70 m <sup>2</sup>	
<b>Totale oppervlakte</b>		<b>circa 140 m<sup>2</sup></b>

*De bovengenoemde oppervlakten zijn circa, op basis van Bruto Vloeroppervlak*

## Parkeren

De parkeergelegenheid bij het object op eigen terrein is goed. Er zijn een drietal parkeerplaatsen exclusief voor huurder beschikbaar, gelegen direct voor en nabij het pand. Tevens is er een opstelplaats voor de overheaddeur, totaal dus 4 parkeerplaatsen. Het terrein is verhard met betonklinkers.

## Bestemming

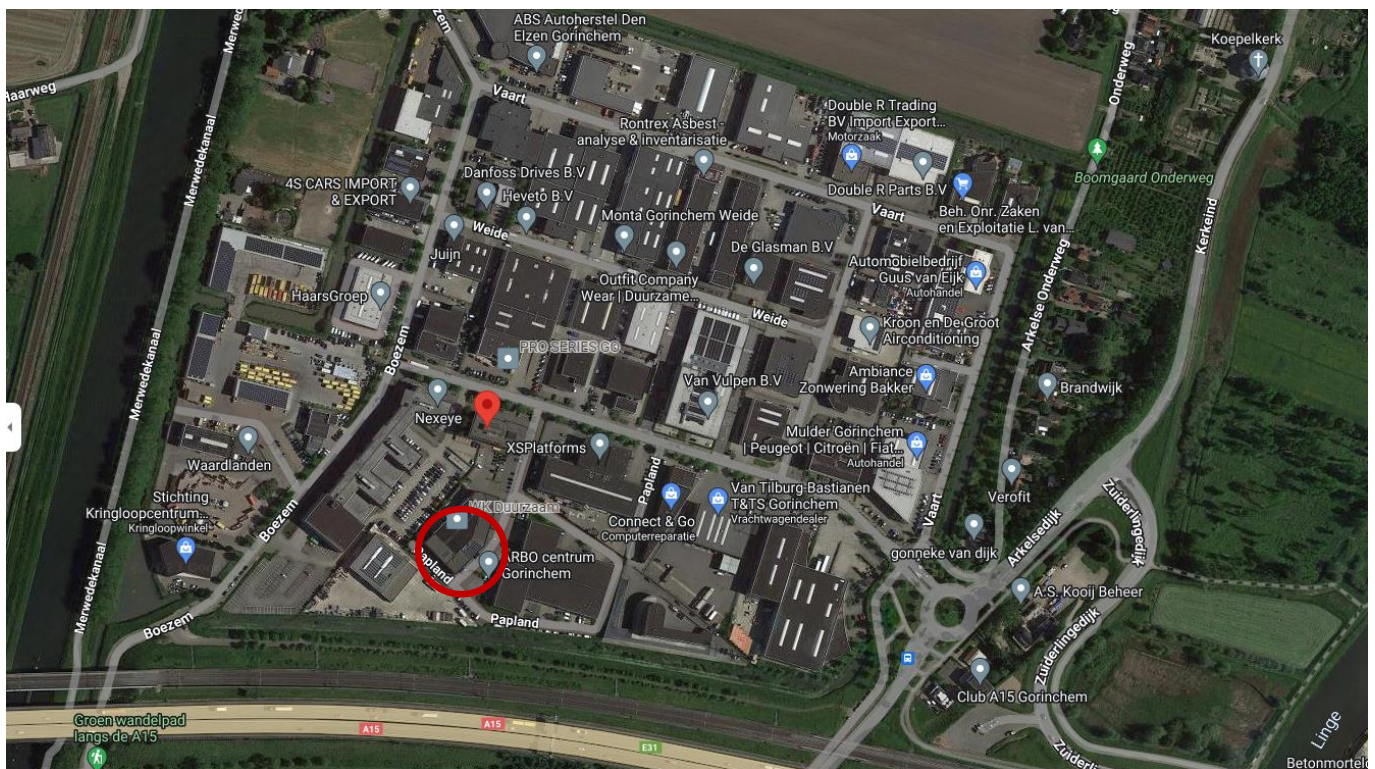
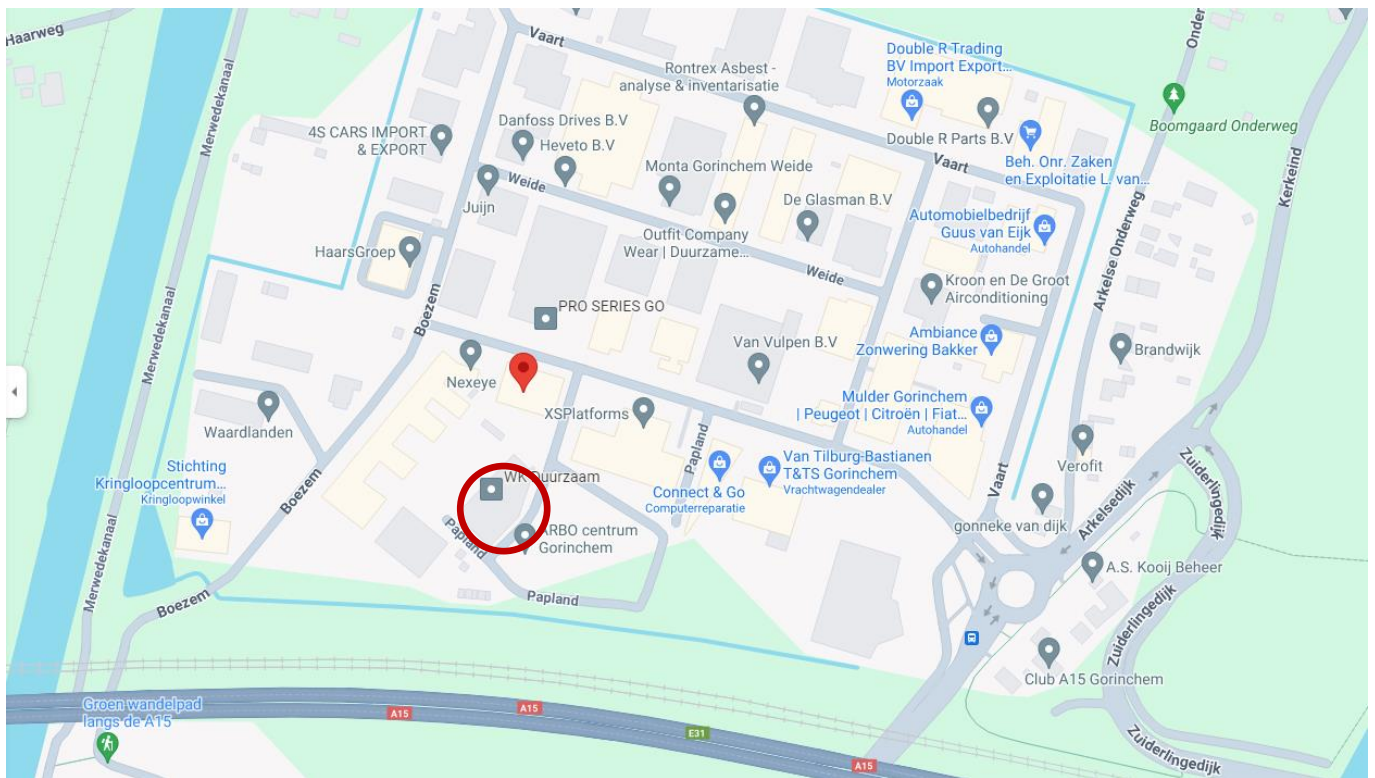
Ter plaatse geldt het bestemmingsplan 'Bedrijventerreinen en stationsomgeving'. Het onderhavige perceel heeft de bestemming 'Bedrijventerrein' met functieaanduiding 'bedrijf tot en met categorie 3.1'.

Raadpleeg voor de volledige bestemmingsomschrijving [www.ruimtelijkeplannen.nl](http://www.ruimtelijkeplannen.nl)

Meer informatie vindt u in het bestemmingsplan via [www.ruimtelijkeplannen.nl](http://www.ruimtelijkeplannen.nl)'.

# Locatie

## Papland 19-O, 4206 CK te Gorinchem



# Bouwkundig

## Algemeen

- betonconstructie
- gemetselde gevels v.v. isolatie
- plat dak v.v. betonnen kanaalplaatvloeren met isolatie
- aluminium kozijnen v.v. isolerende en zonwerende beglazing
- vrije hoogte bedrijfsruimte: circa 3,25 meter
- betonnen begane grond vloer v.v. afgevlinderde druklaag met vloercoating
- betonnen etagevloer, bereikbaar via een dichte houten trap
- maximale vloerbelasting bedrijfsruimte 1.250 kg per m<sup>2</sup> (begane grond)

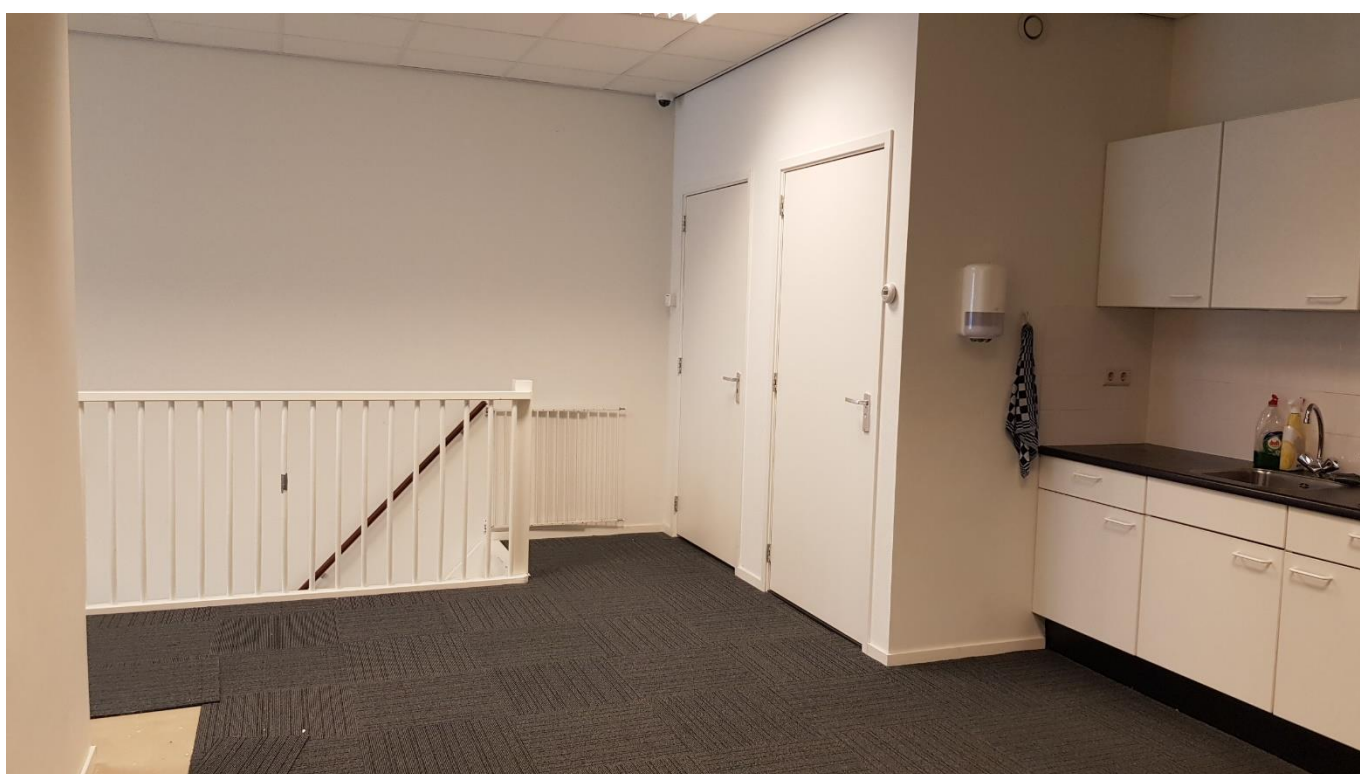
# Voorzieningen

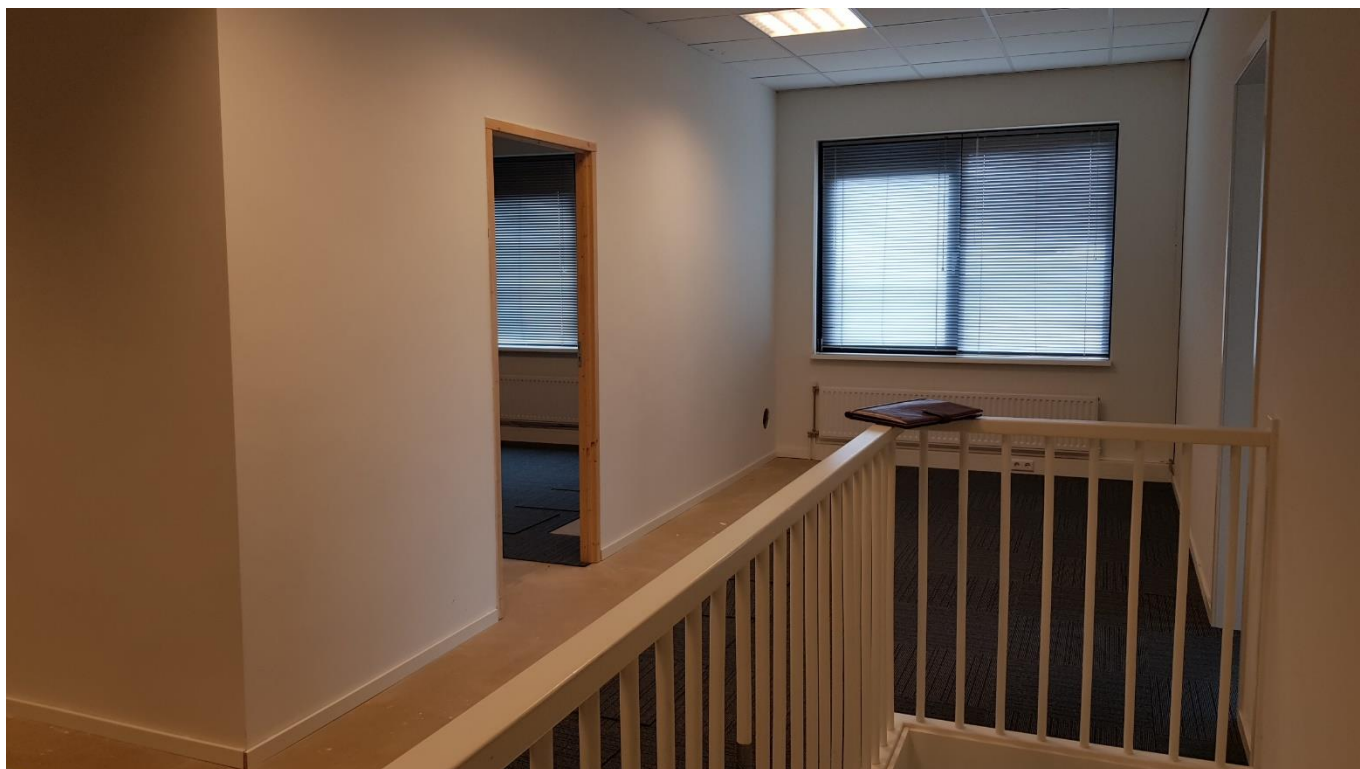
## Algemeen

- CV-installatie met radiatoren
- handmatig bedienbare overheaddeur
- tl verlichtingsarmaturen en elektrapunten 230V
- zelfstandige toegang kantoorruimte d.m.v. separate entree op de begane grond
- pantry op de etage v.v. keukenkasten boven en onder
- kantoorruimte is ingedeeld met een tussenwand
- toiletruimte v.v. modern sanitair, met fonteintje
- wandgoot t.b.v. bekabeling
- systeemplafond met tl verlichting t.p.v. de kantoorruimte















# Financieel

## Huurcondities

### Huurprijs

€ 1.400,- excl. BTW per maand

### Service-/energiekosten

De aansluitingen voor gas/water/elektra worden op naam van huurder gesteld.  
De bijdrage VvE en onderhoud CV-ketel bedraagt € 95,- per maand.

### Huurtermijn

Voorkeur voor 5 jaar + 5 jaar.

### Betalingstermijn

Per maand vooraf.

### Huuraanpassing

Wijziging van de huurprijs vindt jaarlijks plaats op basis van de wijziging van het maandindexcijfer volgens de consumentenprijsindex (CPI) reeks CPI – Alle Huishoudens (2015 = 100), gepubliceerd door het Centraal Bureau voor de Statistiek (CBS).

### Zekerheidstelling

Een bankgarantie of waarborgsom ter grootte van 3 maanden huur inclusief servicekosten en btw.

### BTW

Bij verhuur komen partijen overeen dat verhuurder omzetbelasting over de huurprijs in rekening brengt. Indien géén met omzetbelasting belaste verhuur wordt overeengekomen is huurder naast de huurprijs een afzonderlijke vergoeding aan verhuurder verschuldigd, ter compensatie van het nadeel dat verhuurder c.q. diens rechtsopvolger(s) lijdt dan wel zal lijden, omdat de omzetbelasting op de investeringen en exploitatiekosten niet (meer) aftrekbaar zijn.

# Contact

## Bezoekadres

Kleine Landtong 23 (0183) 30 40 50  
4201 HL Gorinchem info@bmak.nl

## Correspondentieadres

Postbus 373  
4200AJ Gorinchem



[bmak.nl](https://www.bmak.nl)



### Arjen Blokland

Bedrijfsmakelaar & Register  
Taxateur - lid NVM Business

 (0183) 30 40 50

 06 25 49 29 06

 [blokland@bmak.nl](mailto:blokland@bmak.nl)



### Aart Piet Blokland

Bedrijfsmakelaar & Register  
Taxateur - lid NVM Business

 (0183) 30 40 50

 06 25 87 82 93

 [apblokland@bmak.nl](mailto:apblokland@bmak.nl)



### Noëlle Alblas

Vastgoedadviseur

 (0183) 30 40 50

 [alblas@bmak.nl](mailto:alblas@bmak.nl)



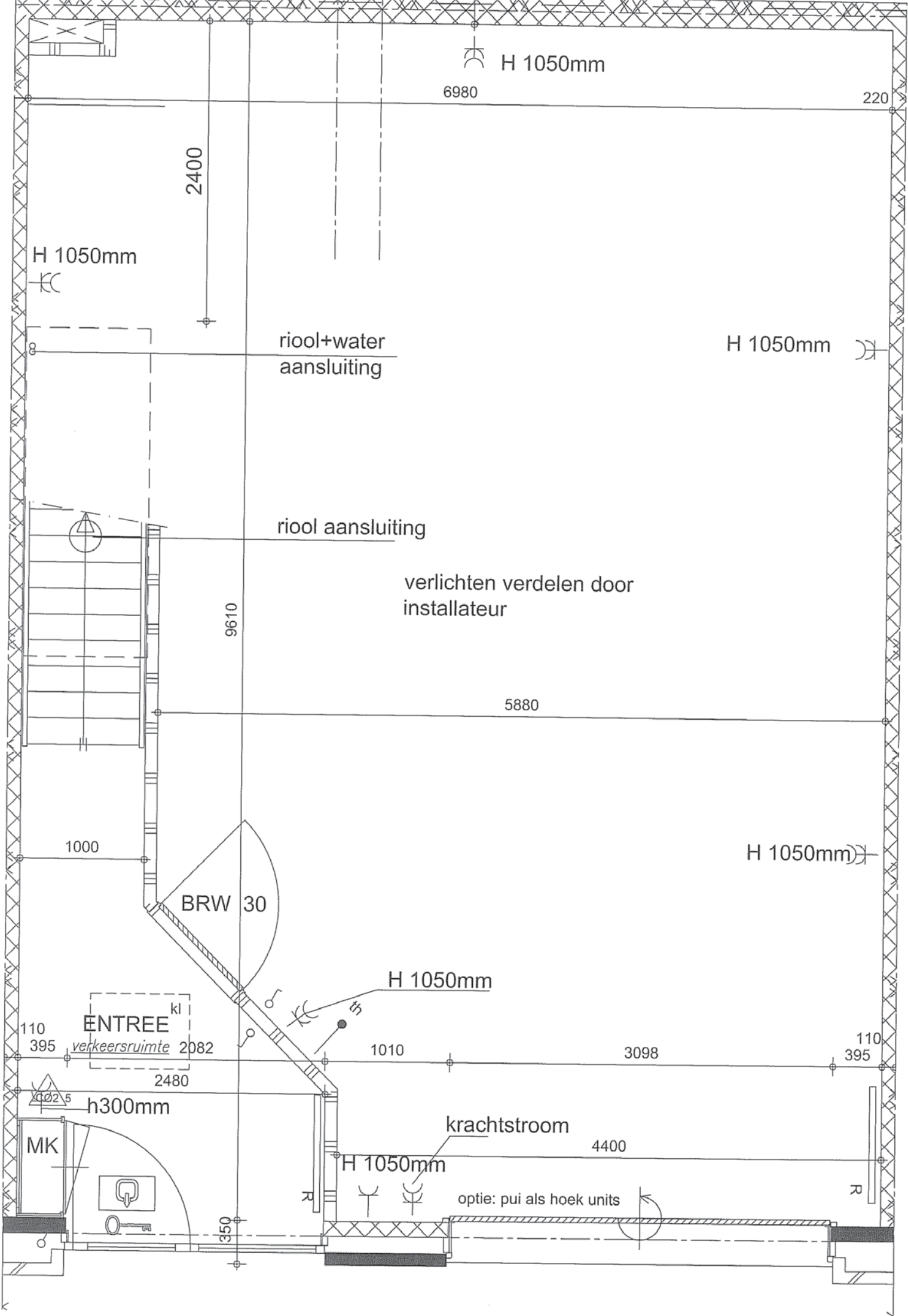
### Brechtje Heemskerk

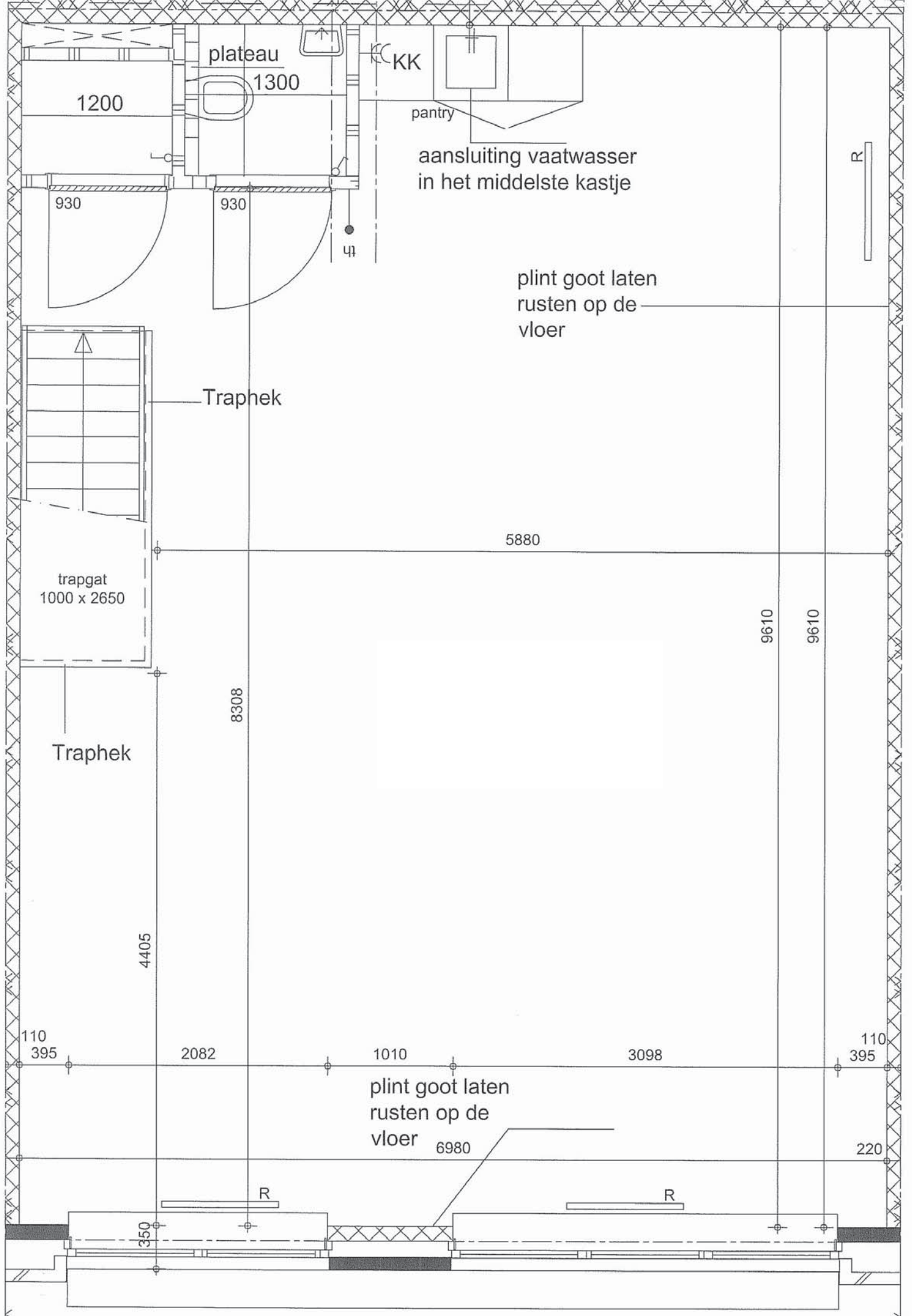
Commercieel medewerker  
binnendienst

 (0183) 30 40 50

 [heemskerk@bmak.nl](mailto:heemskerk@bmak.nl)

Deze informatiebrochure is met zorg samengesteld, maar voor de juistheid ervan kan door B/mak Bedrijfsmakelaars B.V. geen aansprakelijkheid worden aanvaard, noch kan aan de vermelde gegevens enig recht worden ontleend. Nadrukkelijk is vermeld dat deze informatieverstrekking niet als een aanbieding of offerte mag worden beschouwd. Alle opgegeven maten + oppervlakten zijn circa.





rood omlijnd =  
parkeerplaatsen  
huurder (3 stuks) +  
extra 4e plaats voor  
overheaddeur

