



BEDRIJFSRUIMTE

GOUDERAKSEDIJK 24
2802 NG GOUDA

TE HUUR €85.000,- p.j.
ca. 1273 m²

Kenmerken

Huurprijs

€ 85.000,- p.j.

Oppervlakte

Circa 1273 m²

Bouwjaar

1997

Parkeerfaciliteiten

Er zijn voor het pand circa 10 parkeerplekken beschikbaar, wat zorgt voor gemakkelijke toegang en parkeermogelijkheden voor zowel medewerkers als bezoekers. er is tevens een elektrische laadpunt voor de auto aanwezig.

Datum van aanvaarding

In overleg

Opleveringsniveau

Bedrijfsruimte:

- vrije hoogte circa 5 meter;
- vloerbelasting maximaal 1.500 kg/ m²;
- krachtstroom;
- heater;
- elektrische bedienbare overheaddeuren;
- (LED) verlichting;
- entresol;
- diverse opslagruimten;
- elektrische laadpunt auto.

Kantoor/showroom:

- royale nette entree;
- systeemplafond met diverse verlichtingsarmaturen;
- airco;
- ventilatiesysteem;
- diverse radiatoren;
- diverse stopcontacten;
- camera- en alarmsysteem;
- net afgewerkte wanden, harde vloeren en plafonds;
- ramen voorzien van ventilatieroosters;
- handmatig bedienbare zonwering/screens;
- pantry, voorzien van onder andere Qooker, vaatwasser en koelkast;
- net betegelde toiletgroep D/H;
- diverse lichtkoepels;
- diverse kantoor kamers;
- showroom.



Algemeen

Aan de Gouderakسدijk in Gouda komt dit bedrijfs-/kantoorpand met showroom beschikbaar voor de verhuur. Het object heeft een totale oppervlakte van circa 1.273 m², verdeeld over een entree, diverse kantoren, een showroomgedeelte en diverse opslagruimten. Het pand, gebouwd in 1997, is ruim en biedt uitstekende mogelijkheden voor uiteenlopende bedrijfsactiviteiten.

Bereikbaarheid:

De Gouderakسدijk ligt op een strategische locatie, met directe verbindingen naar de belangrijkste verkeersaders. De A12 en A20 liggen op enkele minuten auto afstand, wat zorgt voor een snelle verbinding naar de omliggende steden zoals Rotterdam, Den Haag en Utrecht. Tevens is het openbaar vervoer goed toegankelijk, met een bus- en treinstation in de buurt.

Gebruiksmogelijkheden:

Het object is geschikt voor diverse bedrijfsdoeleinden.

Oppervlakte:

De totale oppervlakte is circa 1.273 m² en is als volgt verdeeld:

- circa 557 m² entree, kantoor en showroom op de begane grond;
- circa 358 m² bedrijfsruimte op de begane grond;
- circa 313 m² entresol;
- circa 45 m² kantine op de eerste verdieping.

Oplevering:

In overleg, doch op korte termijn beschikbaar.

Algemeen

Parkeerplaats(en):

Er zijn voor het pand circa 10 parkeerplekken beschikbaar, wat zorgt voor gemakkelijke toegang en parkeermogelijkheden voor zowel medewerkers als bezoekers. Er is tevens een elektrische laadpunt voor de auto aanwezig.

Energielabel:

Het object beschikt over een energielabel C, welke geldig is tot en met september 2031.

Opleveringsniveau:

Bedrijfsruimte:

- vrije hoogte circa 5 meter;
- vloerbelasting maximaal 1.500 kg/ m²;
- krachtstroom;
- heater;
- elektrische bedienbare overheaddeuren;
- (LED) verlichting;
- entresol;
- diverse opslagruimten;
- elektrische laadpunt auto.

Kantoor/showroom:

- royale nette entree;
- systeemplafond met diverse verlichtingsarmaturen;
- airco;
- ventilatiesysteem;
- diverse radiatoren;
- diverse stopcontacten;
- camera- en alarmsysteem;
- net afgewerkte wanden, harde vloeren en plafonds;
- ramen voorzien van ventilatieroosters;
- handmatig bedienbare zonwering/screens;
- pantry, voorzien van onder andere Qooker, vaatwasser en koelkast;
- net betegelde toiletgroep D/H;
- diverse lichtkoepels;
- diverse kantoor kamers;
- showroom.

Huurprijs:

€ 85.000,- per jaar, te vermeerderen met wettelijk verschuldigde omzetbelasting en eventuele servicekosten.

Servicekosten:

Huurder zal contracten voor water, elektra, alarm en internet op eigen naam stellen. Er zijn daarom geen servicekosten van toepassing.

Algemeen

uurprijsindexering:

Jaarlijks, voor het eerst één jaar na ingangsdatum van de huurovereenkomst, op basis van de wijziging van het maandindexcijfer volgens de consumentenprijsindex (CPI) reeks "alle huishoudens" (2015=100), gepubliceerd door het Centraal Bureau voor de Statistiek (CBS).

Zekerheidstelling:

Een bankgarantie ter grootte van een betalingsverplichting van 3 maanden huur te vermeerderen met de wettelijke omzetbelasting en servicekosten.

Huurcontract:

Huurovereenkomst conform het standaardmodel van de Raad voor Onroerende Zaken (ROZ), zoals gehanteerd door de Nederlandse Vereniging voor Makelaars (NVM).

BTW:

Huurder garandeert aan verhuurder dat hij het huurobject per datum van ingang van de huurovereenkomst voor ten minste het bij de wet vastgestelde minimumpercentage blijvend zal gebruiken voor doeleinden die recht geven op aftrek van BTW.

Huurder zal op eerste verzoek van verhuurder per ommegaande een onherroepelijke volmacht aan verhuurder en zijn eventuele rechtsopvolger(s) verlenen om mede namens hem een optieverzoek tot belaste verhuur in te dienen.

Indien huurder echter niet (meer) voldoet aan de wettelijke criteria voor belaste verhuur, of een optieverzoek tot belaste verhuur niet (meer) door de inspecteur der belastingen wordt gehonoreerd, dan zal huurder het daardoor financieel te lijden nadeel voor verhuurder aan verhuurder vergoeden, overeenkomstig de ter zake op te nemen bijzondere bepalingen van de huurovereenkomst.

Huurtermijn:

5 jaar met aansluitend een optietermijn van 5 jaar.

Huurbetaling:

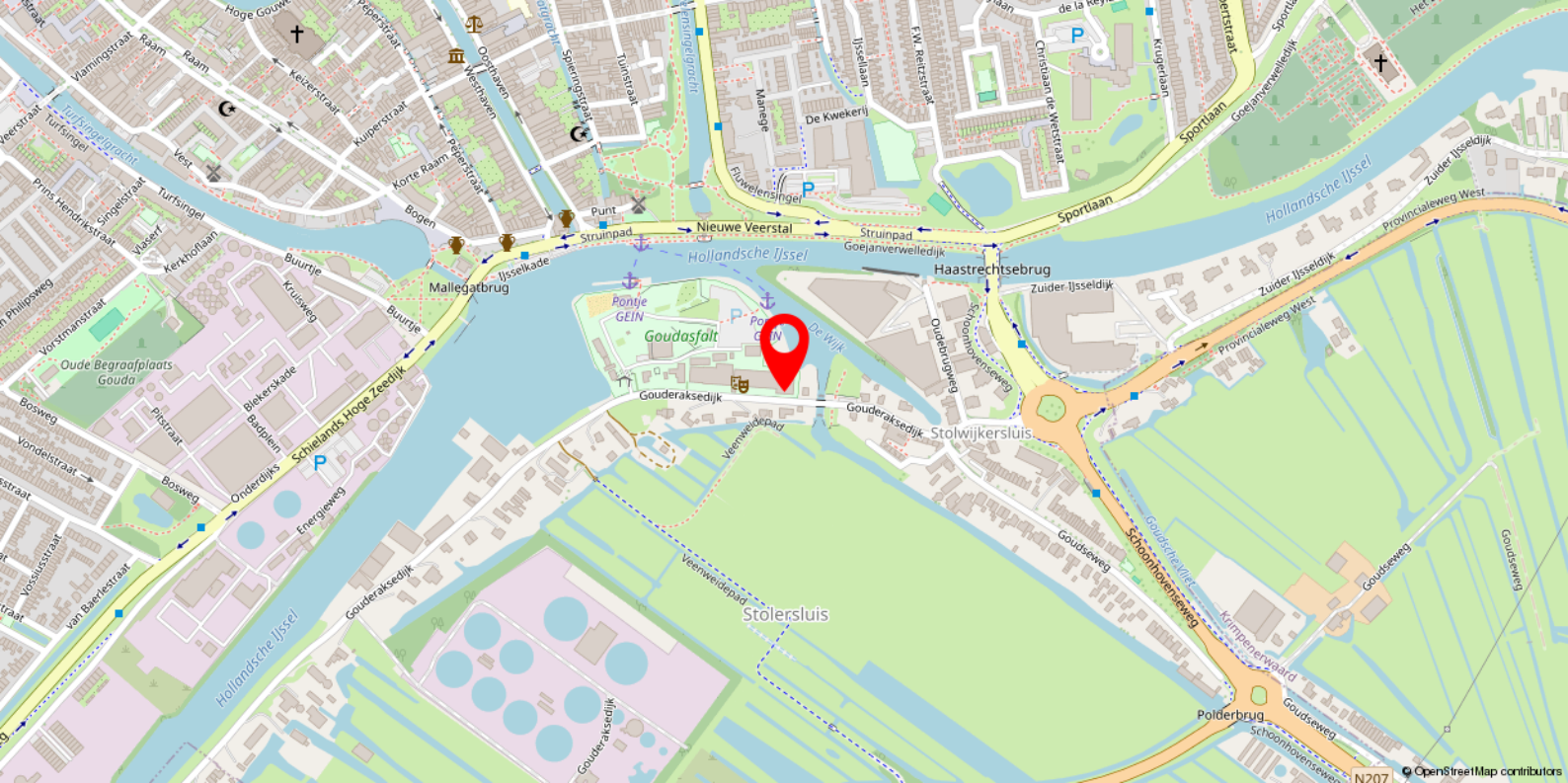
Per kwartaal vooruit.

Bijzonderheden

Elke transactie behoeft de nadrukkelijke goedkeuring van eigenaar.

Disclaimer

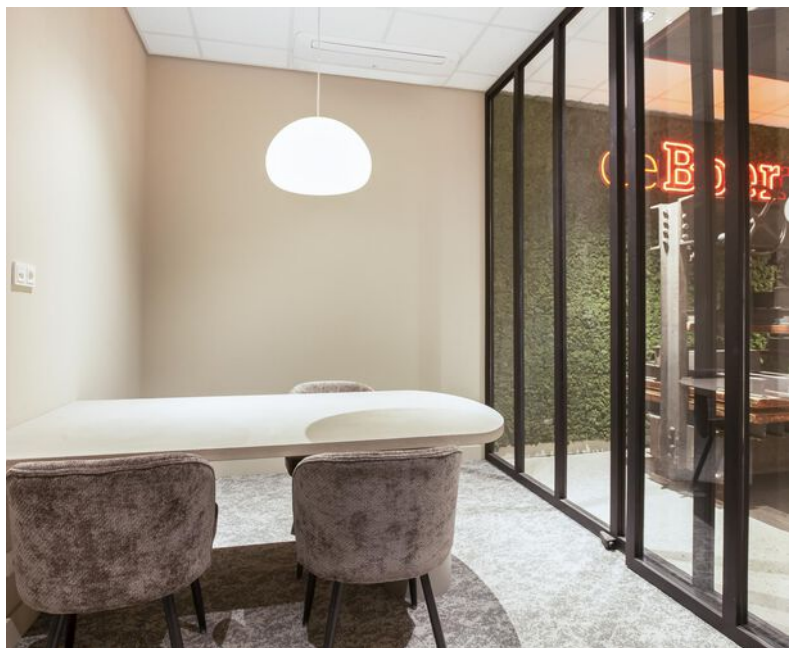
Er kunnen op geen enkele wijze rechten worden ontleend aan, noch aanspraak gemaakt worden op de inhoud van deze website. De verstrekte informatie is van algemene aard en uitsluitend bedoeld ter indicatie. Hoewel deze informatie met de grootst mogelijke zorgvuldigheid is samengesteld, aanvaarden wij geen aansprakelijkheid voor mogelijke onjuistheden of onvolledigheden. Alle informatie op deze website is onder voorbehoud en kan zonder nadere aankondiging worden gewijzigd. Wij raden geïnteresseerden aan om bij concrete interesse de juistheid van de informatie zelf te verifiëren en adviseren om juridisch advies in te winnen alvorens over te gaan tot een huurovereenkomst.



Locatie

De Gouderaksedijk ligt op een strategische locatie, met directe verbindingen naar de belangrijkste verkeersaders. De A12 ligt op korte afstand, wat zorgt voor een snelle verbinding naar de omliggende steden zoals Rotterdam en Utrecht. Tevens is het openbaar vervoer goed toegankelijk, met bus- en treinstations in de buurt.



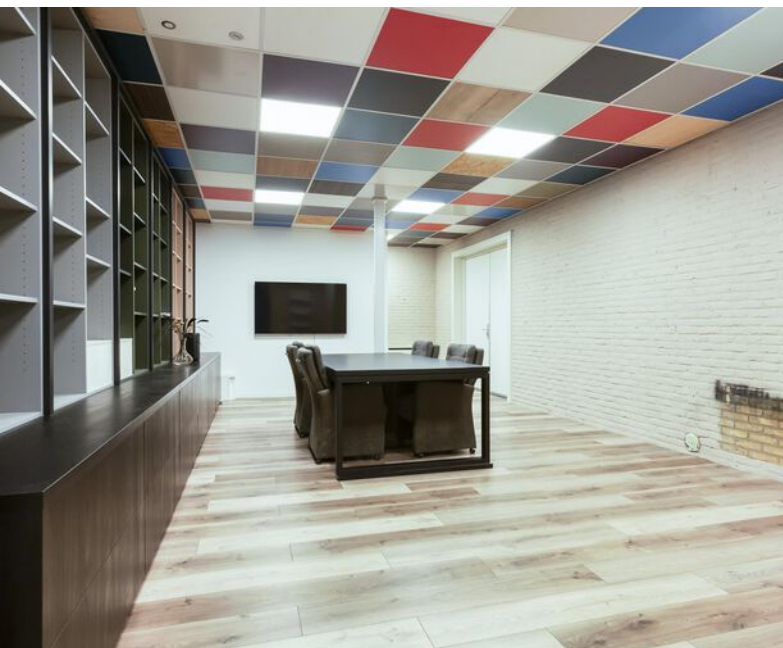


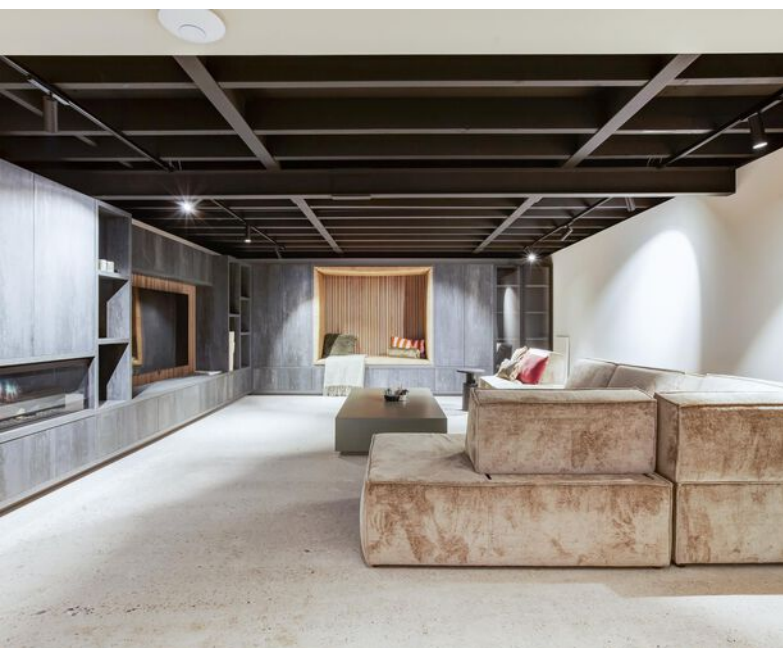




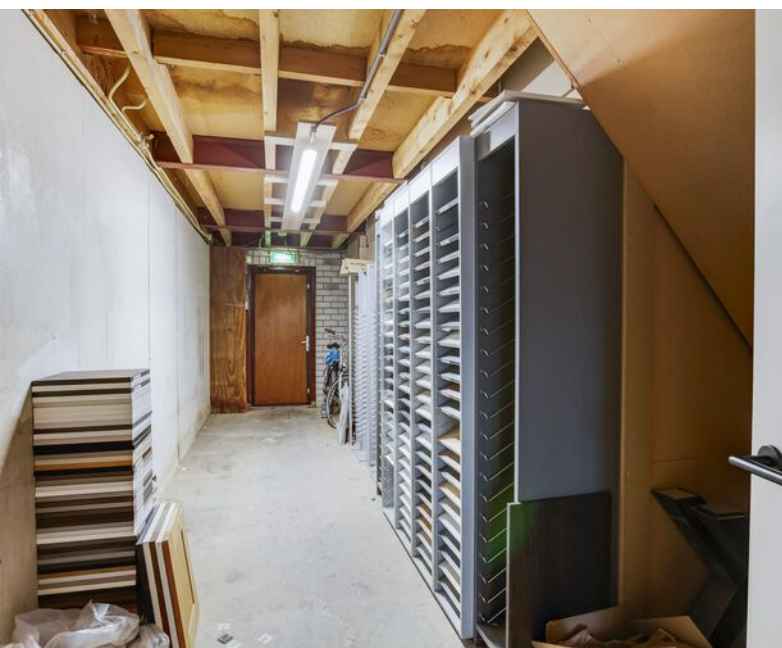




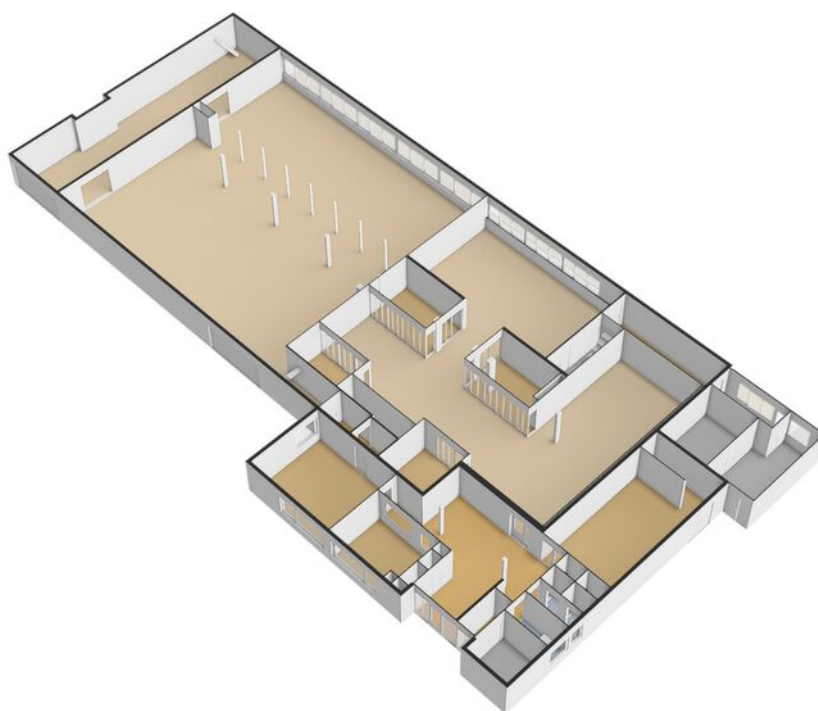




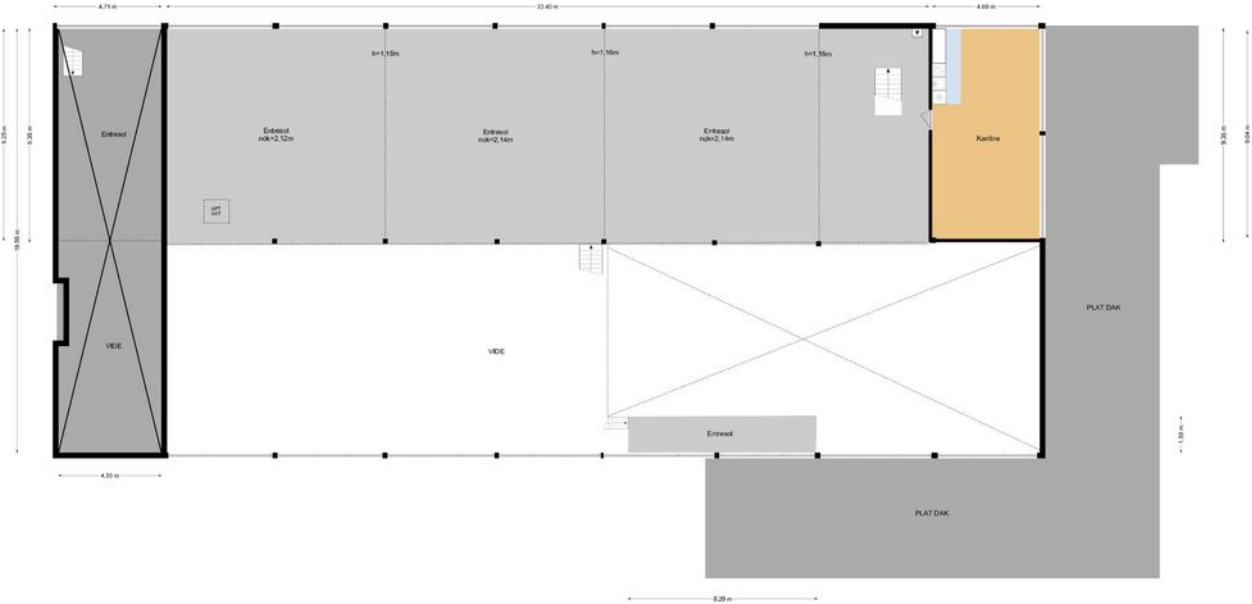




Plattegrond

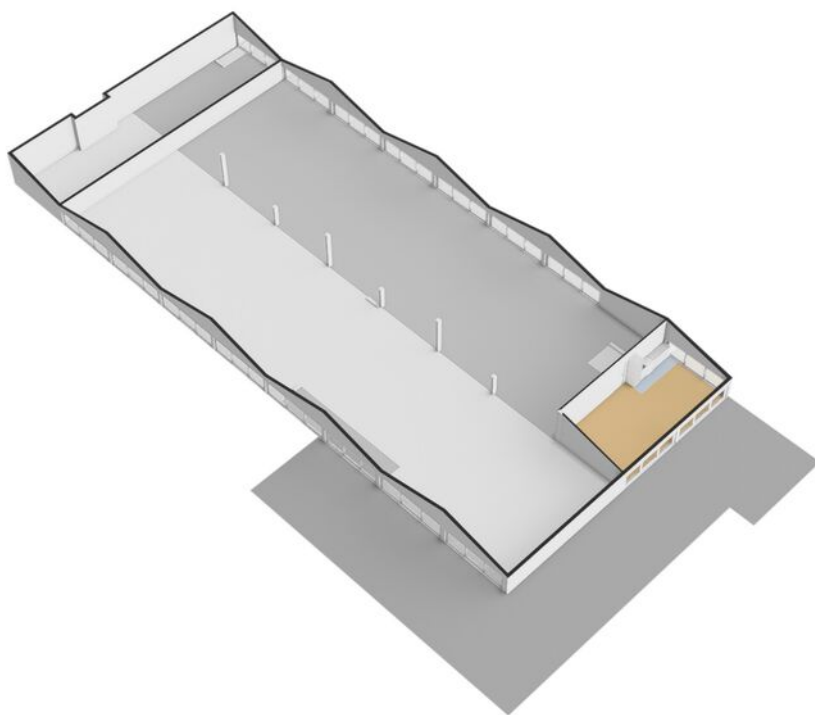


Plattegrond



Gouderakسدijk 24, Gouda
1e verdieping

Plattegrond



Heeft u interesse in dit pand?

Neem dan zo snel mogelijk contact met ons op



Kantoor Gouda

Vredebest 1
2801 AS Gouda



(0182) 525 700



gouda@basis.nl

Waarom kiezen voor Basis?

- ✓ Al 35 jaar de marktleider in de Randstad
- ✓ Deskundig advies met een persoonlijke touch
- ✓ Gedreven om het beste eindresultaat te behalen
- ✓ Proactief, communicatief en altijd een vast aanspreekpunt
- ✓ NVM Business Makelaar
- ✓ Vastgoed gecertificeerd

Bezichtiging inplannen? Bel (0182) 525 700