

Euverman



Westsingel 2,
Haaksbergen

Vraagprijs: € 1.995.000,- kosten koper

Te koop

Haaksbergen, Westsingel 2

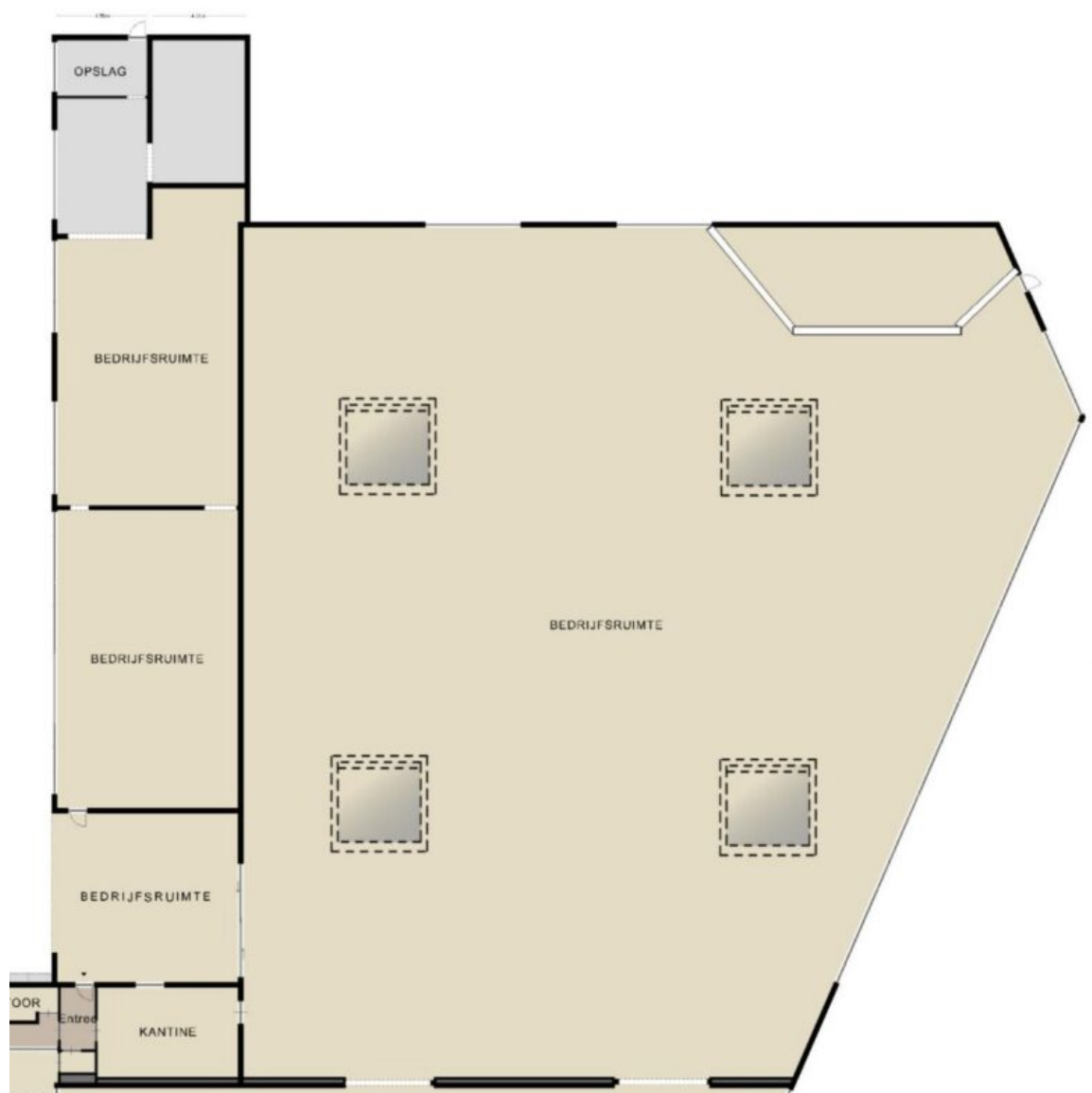


Bedrijfscomplex met showroom/ bedrijfsruimte, werkplaatsen en ruim buitenterrein met uitbreidingsmogelijkheden (ca. 3.500 m²). De totale oppervlakte van het gebouw bedraagt ca. 2.411 m² en het perceel ca. 8.122 m². Tevens is de voorgelegen showroom te koop.

Alle verstrekte informatie moet worden beschouwd als een uitnodiging tot het doen van een bod. Aan deze informatie kunnen geen rechten worden ontleend.

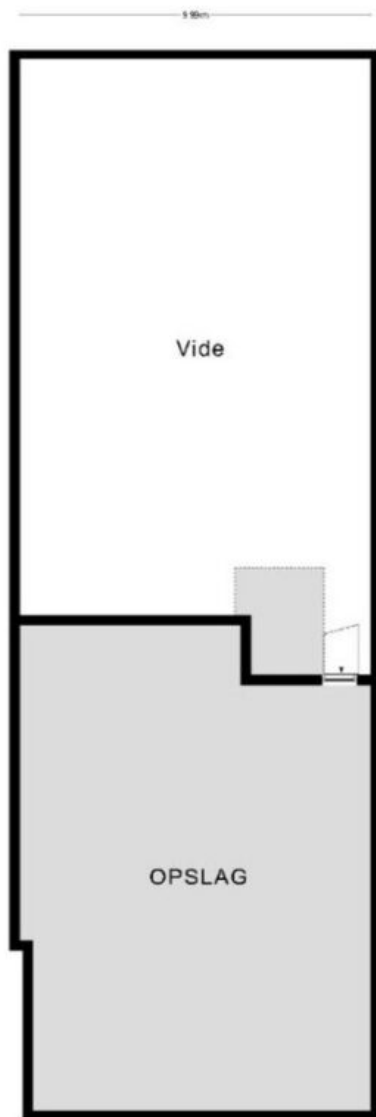
Plattegrond (niet op schaal)

Haaksbergen, Westsingel 2



Plattegrond (niet op schaal)

Haaksbergen, Westsingel 2



Plattegrond (niet op schaal)

Haaksbergen, Westsingel 2



Kadastrale kaart

Uw referentie: BOG



<p>Deze kaart is noordgericht</p> <p>12345 Perceelnummer</p> <p>25 Huisnummer</p> <p>— Vastgestelde kadastrale grens</p> <p>— Voorlopige kadastrale grens</p> <p>— Administratieve kadastrale grens</p> <p>— Bebouwing</p> <p>Voor een eensluidend uittreksel, geleverd op 10 januari 2024 De bewaarder van het kadaster en de openbare registers</p>	<p>Schaal 1: 2000</p> <p>Kadastrale gemeente Haaksbergen</p> <p>Sectie H</p> <p>Perceel 5486</p> <p>Aan dit uittreksel kunnen geen betrouwbare maten worden ontleend. De Dienst voor het kadaster en de openbare registers behoudt zich de intellectuele eigendomsrechten voor, waaronder het auteursrecht en het databankenrecht.</p>	
---	--	--

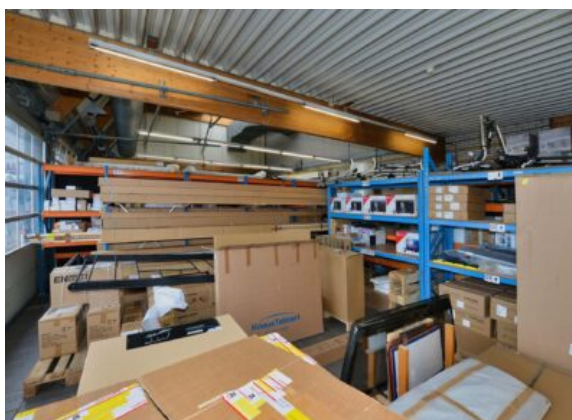
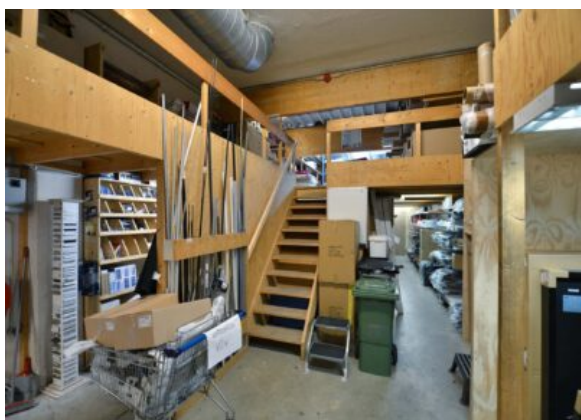
Foto's en beeldmateriaal

Haaksbergen, Westsingel 2



Foto's en beeldmateriaal

Haaksbergen, Westsingel 2



Algemene informatie

Haaksbergen, Westsingel 2

Objectomschrijving:

Bedrijfscomplex met showroom/ bedrijfsruimte, werkplaatsen en ruim buitenterrein met uitbreidingsmogelijkheden (ca. 3.500 m²). De totale oppervlakte van het gebouw bedraagt ca. 2.411 m² en het perceel ca. 8.122 m². Tevens is de voorgelegen showroom te koop.

Het bedrijfscomplex is in gebruik ten behoeve van de verkoop van caravans, campers en kampeerartikelen. Het gebouw is gelegen op een goede zichtlocatie aan de Westsingel 2 te Haaksbergen op bedrijventerrein 't Varck – Brammelo.

Installaties en voorzieningen:

- 106 kW elektra aansluiting;
- Diverse elektrische bedienbare overheaddeuren;
- Wasstraat;
- Krachtstroom;
- Cv-ketel;
- Alarm;
- Trafo.

Oppervlakte

Bedrijfsruimte/ showroom achterzijde: ca. 1.735 m²

Diverse werkplaatsen en opslagruimten: ca. 536 m²

Opslagruimte verdieping: ca. 140 m²

Totaal: ca. 2.411 m²

Uitbreidingsmogelijkheden ca. 3.500 m²

De oppervlakten zijn gemeten door verkopend makelaar uit een kopie bouwtekening. Het opgegeven metrage is derhalve indicatief; er kunnen geen rechten aan worden ontleend noch kan er sprake zijn van enige verrekening achteraf.

Locatie:

Westsingel 2, 7481 WK HAAKSBERGEN

Kadastrale gegevens:

Gemeente Haaksbergen, sectie H, nummers 3761 en 4476 (gedeeltelijk), groot ca. 8.122 m². Door en voor rekening van verkoper worden de percelen kadastraal gesplitst.

Bestemming:

Volgens het vigerende bestemmingsplan heeft het object de bestemming 'gemengd'. O.a. dienstverlening, detailhandel in volumineuze goederen, sportscholen, en verkoop vrije tijdsartikelen. O.a. detailhandel in auto's, boten, caravans, keukens, badkamers en sanitair en daarmee rechtstreeks samenhangende artikelen.

Bereikbaarheid:

Het bedrijfscomplex is gelegen op zichtlocatie op bedrijventerrein 't Varck – Brammelo. Het bedrijventerrein is uitstekend bereikbaar en in de nabijheid van de N18.

Parkeren:

Het buitenterrein kan tevens gebruikt worden voor parkeren, opslag of stalling.

Vraagprijs:

€ 1.995.000,- k.k.

Oplevering:

In verhuurde staat en "as is, where is" principe.

Sale en leaseback:

Wegens verhuizing en nieuwbouw van de huidige gebruiker en verkoper Henk Pen Caravans B.V. zal verkoper het verkochte terug huren. De verwachte nieuwbouw is eind 2025 klaar. De jaarlijkse huurstroom bedraagt € 150.000,- excl. BTW. Uitgebreide informatie hierover is bij makelaar beschikbaar.

De huur van het trafohuisje bedraagt € 5.000,- excl. BTW op jaarbasis.

Alle verstrekte informatie moet worden beschouwd als een uitnodiging tot het doen van een voorstel. Aan deze informatie kunnen geen rechten worden ontleend.



De adviseurs van team Euverman

Onze expertise blijft op niveau en actueel door permanente educatie en we zijn aangesloten bij NVM. Bemiddeling en exploitatie van bedrijfsmatig onroerend goed is een andere discipline dan woningmakelaardij. Daarom heeft Euverman zich gespecialiseerd op dit gebied, zodat wij u nog beter kunnen helpen. Winkels, kantoren en bedrijfspanden: behalve onroerende zaken zijn het 'kapitaalgoederen' of 'productiemiddelen' die moeten renderen. Kopen of huren, verkopen of verhuren. Het zijn vooral economische beslissingen, waarbij onderbouwingen nog rationeler plaatsvinden dan in de particuliere sfeer. Een zeer belangrijke beslissing.

Als gedreven, accurate bedrijfsmakelaars zetten wij onze hun deskundigheid in om ondernemers bij te staan in het beslissingsproces en spannen ons vervolgens in om die genomen beslissingen ook daadwerkelijk ten uitvoer te brengen.

Euverman is een gerenommeerd makelaarskantoor dat niet alleen lokaal en regionaal een in het oog lopende marktpositie bezit, maar ook met en voor landelijke partijen bemiddelt in bedrijfsmatig onroerend goed. Onafhankelijk bij taxaties, maar zeer partijdig en betrokken bij onderhandelingen.

Euverman

Bornsestraat 5
7556 BA Hengelo
(074) 250 32 22

 **Euverman**
 **Euverman**
 **Euverman_NL**

info@euverman.eu
www.euverman.eu