



Adres: Nobelstraat 33 6, 3846 CE Harderwijk

Vraagprijs € 160.000,00 kosten koper

Omschrijving

Keurige multifunctionele bedrijfsunit met kantoorruimte gelegen op industrieterrein "Lorentz" in het nieuwe "Tradecentre" Harderwijk". Goed te bereiken middels de op- en afritten van rijksweg A28 en gelegen nabij de provinciale weg N302.

INDELING

Totaal verhuurbaar vloeroppervlakte ca. 108 m².

Begane grond (ca. 52 m²):

- bedrijfsruimte, meterkast, vaste trapopgang.

1e verdieping (ca. 52 m²):

- kantoorruimte, keuken met inbouwapparatuur/kantine, toilet.

Vrije hoogte bedrijfsruimte ca. 4 m.

VOORZIENINGEN

De volgende voorzieningen zijn reeds aanwezig:

- krachtstroom (3 x 25A);
- elektrische overheaddeur;
- betonnen gevulde vloer;
- brandblusmiddelen;
- gootsteen op begane grond;
- heater in bedrijfsruimte (via CV);
- Internet;
- mechanische ventilatie;
- CV-installatie met radiatoren;
- Keukenblok met warm water via CV;
- Verlichting en wandcontactdozen

PARKEERGELEGENHEID

Parkeergelegenheid aanwezig op mandeling terrein.

BOUWJAAR

2006

BESTEMMING

Nijverheid en dienstverlening.



Kenmerken

Hoofdfunctie

Hoofdfunctie: Bedrijfsruimte

Voorzieningen: Overheaddeuren, krachtstroom,

betonvloer, toilet, pantry

Prijs: € 160.000,-

Oppervlakte: 104 m²

In units vanaf: 104 m²

Vrije hoogte: 400 cm

Vloerbelasting: 1500 kg/m²

Kantoorruimte aanwezig: Ja

Oppervlakte: 34 m²

Aantal verdiepingen: 1

Voorzieningen: Te openen ramen

Luchtbehandeling: Mechanische ventilatie

Gebouw

Omgeving

Energie label

Parkeren

Voorziening

Bank: op 1500 m tot 2000 m

Ontspanning: op 3000 m tot 4000 m

Restaurant: op 1500 m tot 2000 m

Winkel: op 1500 m tot 2000 m

Locatiekaart



Bereikbaarheid

Snelweg afrit: op 2000 m tot 3000 m

NS station: op 4000 m tot 5000 m

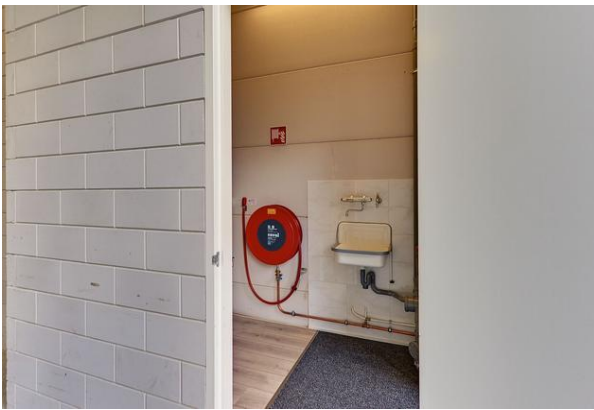
Bushalte: op 500 m tot 1000 m

Foto's



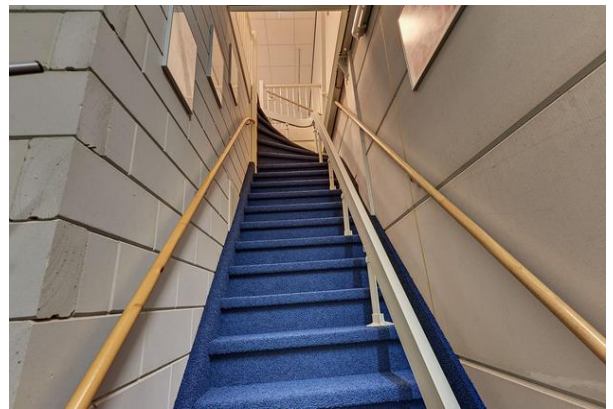
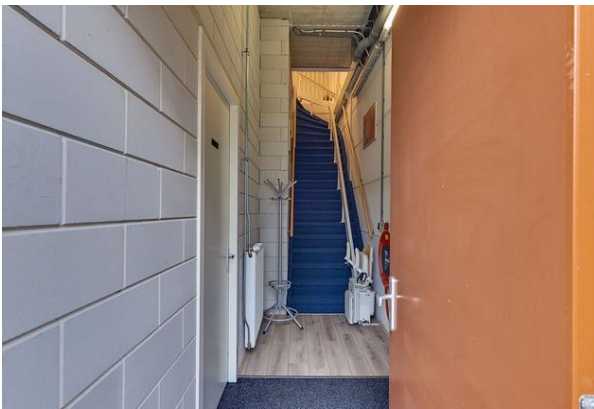
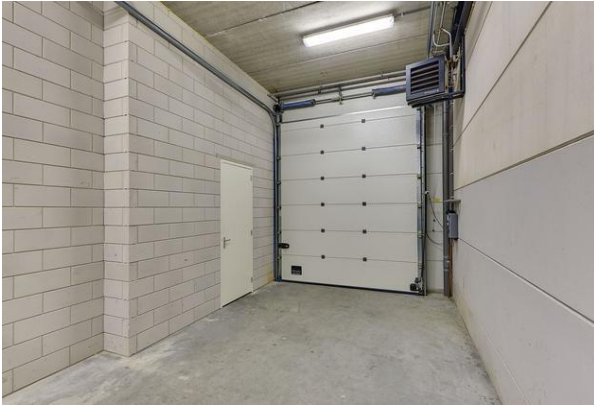
VAN DER HOEK

MAKELAARDIJ



funda in business

Van der Hoek
Hogeweg 2
3841 KV, HARDERWIJK
Tel: 0341-412241
E-mail: info@vanderhoekmakelaardij.nl



Plattegrond

