

# Galvanistraat 6 A

(1704 ST) Heerhugowaard



Ca. 108 m<sup>2</sup> BVO bedrijfsunit, op 'Zandhorst II'



# Kenmerken

Huurprijs:	€ 1.250,- per maand, excl. BTW
Bouwlagen:	2
Oppervlakte begane grond:	Ca. 54 m <sup>2</sup> BVO
Oppervlakte verdieping:	Ca. 54 m <sup>2</sup> BVO
Servicekosten:	Nader te bepalen verrekenbaar voorschot t.b.v. de VVE
Bouwjaar:	2024
Kadastrale gegevens	
Gemeente:	Heerhugowaard
Sectie:	S
Nummer:	4580
Appartementsrecht:	A-20
Aanvaarding:	In overleg.
Huurtermijn:	Uitgangspunt is 5 + 5 jaar, afwijkende termijn in overleg.



# Galvanistraat 6 A

(1704 ST) Heerhugowaard



Deze bedrijfsunit van circa 108 m<sup>2</sup> BVO in het gewilde Bedrijvenpark te Heerhugowaard! Deze moderne ruimte biedt de mogelijkheid om volledig naar wens van huurder afgebouwd te worden.

De bedrijfsunit beschikt over ca. 54 m<sup>2</sup> BVO bedrijfsruimte op de begane grond en ca. 54 m<sup>2</sup> BVO bedrijfsruimte op de verdieping. De verdieping beschikt over raampartijen voor voldoende daglichtinval.

# Omschrijving

De verhuurder biedt de optie om de bedrijfsunit turn-key te huren, zodat u direct aan de slag kunt. Dit betekent dat de unit volledig wordt uitgerust met:

- Een elektrisch bedienbare overheaddeur met separate loopdeur;
- Pantry en toilet;
- Basisverlichting en stroompunten;
- Vloerafwerking op de verdieping.

## Huurprijs

€ 1.250,- per maand, excl. BTW.

## Servicekosten

Een nader te bepalen verrekenbaar voorschot t.b.v. VVE.

Tevens wordt Huurder zelf contribuant van de Nutsleveranciers.

## Inhoudsbeschrijving

Entree middels loopdeur of overheaddeur naar de bedrijfsruimte. Middels de houten trap bereikt u de 1e verdieping.

## Opleveringsniveau

De bedrijfsruimte wordt in huidige staat opgeleverd en als casco verhuurd.

## Parkeren

Twee volledig eigen parkeerplaatsen voor de unit gelegen welke direct vanaf de openbare weg toegankelijk zijn.

## Bereikbaarheid

Het nieuwe bedrijvenpark wordt gebouwd in het noordoostelijke deel van Heerhugowaard op het Bedrijventerrein Zandhorst II. Het bedrijvenpark is bijzonder gunstig gelegen, vanaf het Bedrijventerrein Zandhorst heb je een directe aansluiting op de N242 en N194 die uitkomen op de A9 en A7. Omliggende plaatsen als Alkmaar, Broek op Langedijk, Schagen en Hoorn zijn goed bereikbaar. Amsterdam ligt op circa 35 autominuten rijden.

## Bestemming

Bij de gemeente Dijk & Waard valt het perceel binnen het bestemmingsplan "Bedrijf 1". Dit houdt in dat het perceel bestemd is voor "bedrijven tot en met categorie 5". Bij twijfel over het toestaan van uw bedrijfsvoering adviseren wij u zelf contact op te nemen met de Gemeente Dijk & Waard of via het Omgevingsloket.

## Model overeenkomst

Model door de Raad voor Onroerende Zaken (ROZ) in januari 2015 vastgesteld.

## Zekerheidstelling

Een bankgarantie of waarborgsom ter grootte van drie maanden huurverplichting (inclusief de verschuldigde BTW en servicekosten en de daarover verschuldigde BTW\*).

\*De BTW is uitsluitend bedoeld om de hoogte van de zekerheidsstelling te bepalen en kan niet in de BTW administratie worden opgenomen.

## BTW

De huurprijs is gebaseerd op het feit dat de huurder het gehuurde blijvend gebruikt of blijvend laat gebruiken voor doeleinden waarvoor een volledig of minimaal een in de Wet op de Omzetbelasting 1968 genoemd percentage recht op aftrek van de omzetbelasting op de voet van artikel 15 van de Wet op de Omzetbelasting 1968.

## Indexering

Jaarlijks, voor het eerst een jaar na huuringangsdatum, conform de reeks consumentenprijsindexcijfers (CPI Alle Huishoudens), zoals gepubliceerd door het Centraal Bureau voor de Statistiek op basis van het meest recente prijsindexcijfer (thans 2015=100).

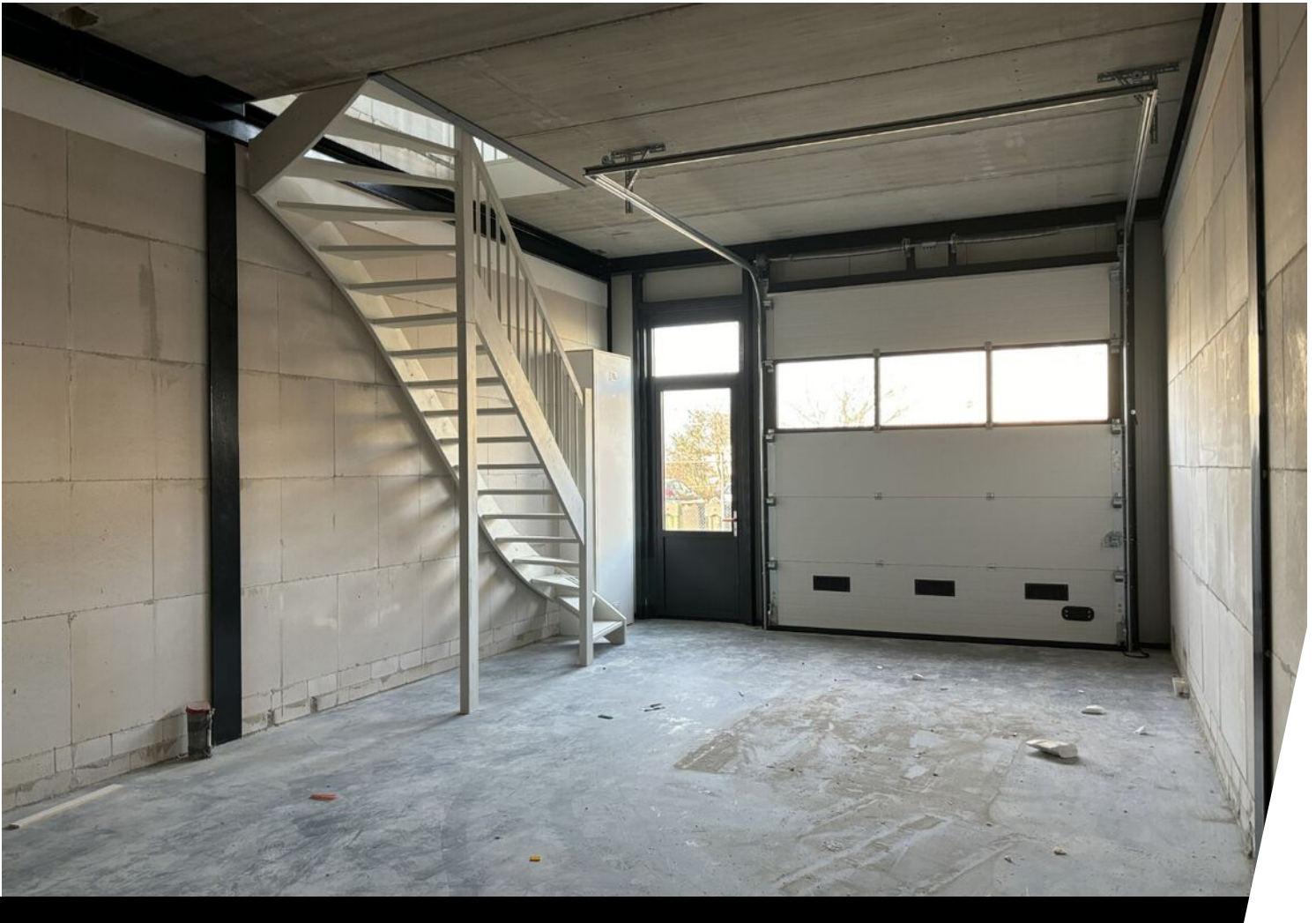
## Huurprijsbetaling

In maandtermijnen bij vooruitbetaling te voldoen.

## Voorbehoud

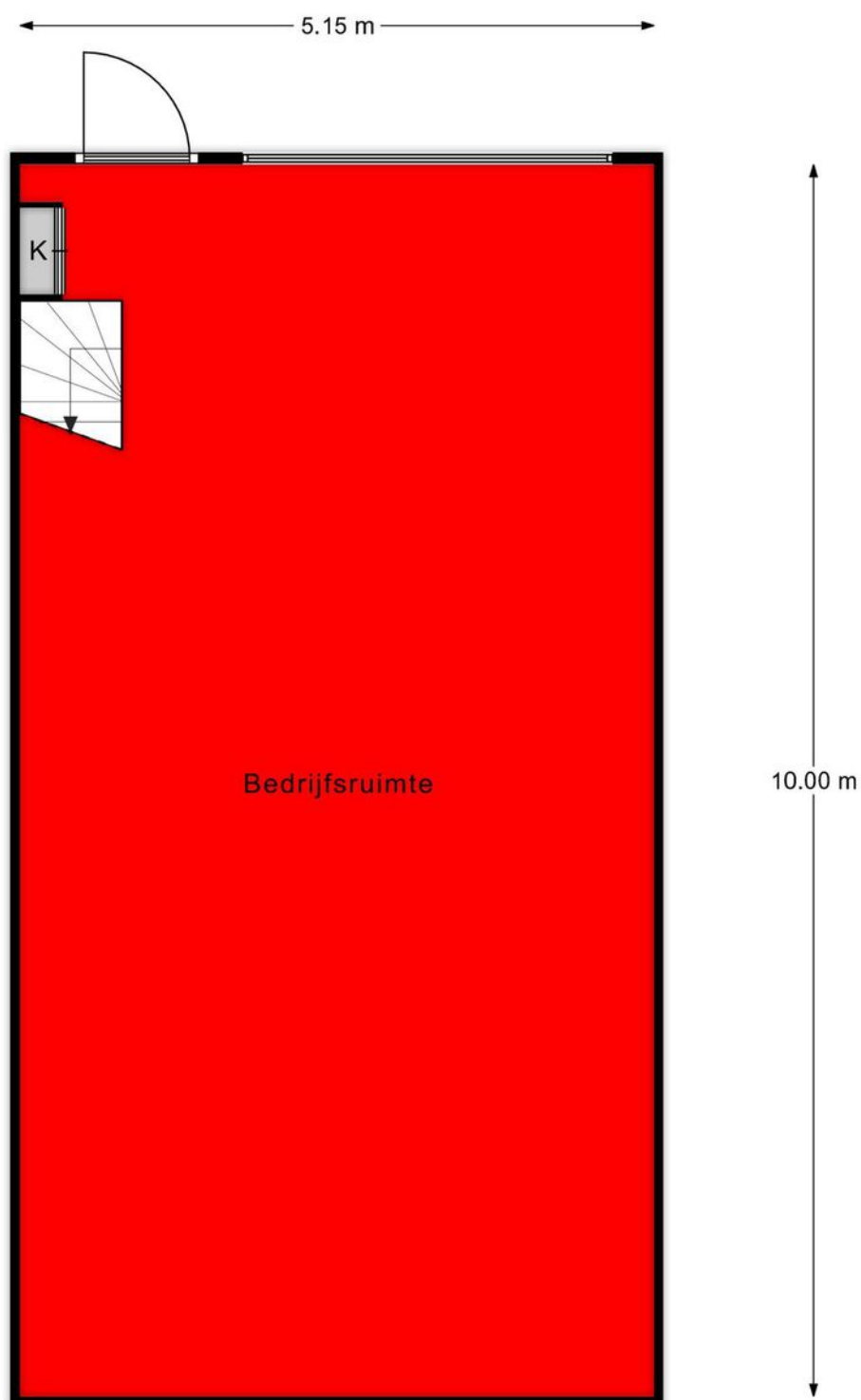
Goedkeuring en gunning eigenaar.

Alle informatie is geheel vrijblijvend en houdt enkel in een uitnodiging tot het doen van een bieding. Alle gegevens zijn met zorg samengesteld en uit ons inziens betrouwbare bron afkomstig. Ten aanzien van de juistheid ervan kunnen wij echter geen aansprakelijkheid aanvaarden.





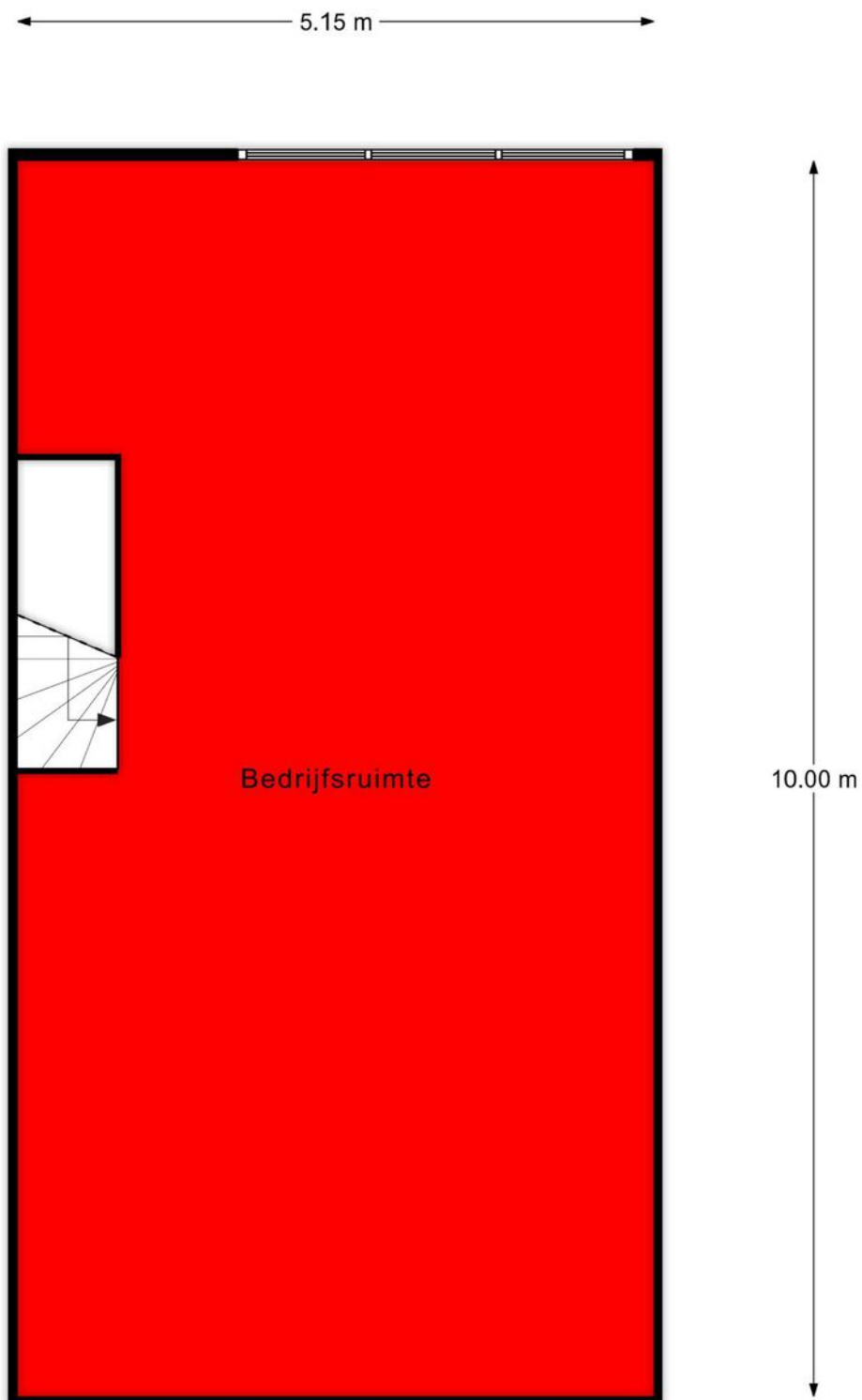
# Plattegrond



Begane grond

EN Vastgoed vision heeft haar plattegronden zorgvuldig vervaardigd ten behoeve van promotionele doeleinden. Aan deze plattegronden kunnen geen rechten worden ontleend.  
© ENvastgoedvision.nl

# Plattegrond



1e verdieping

EN Vastgoed vision heeft haar plattegronden zorgvuldig vervaardigd ten behoeve van promotionele doeleinden. Aan deze plattegronden kunnen geen rechten worden ontleend.  
© ENvastgoedvision.nl




# Kadastrale kaart

Kadastrale kaart

Uw referentie: Galvanistraat 6A



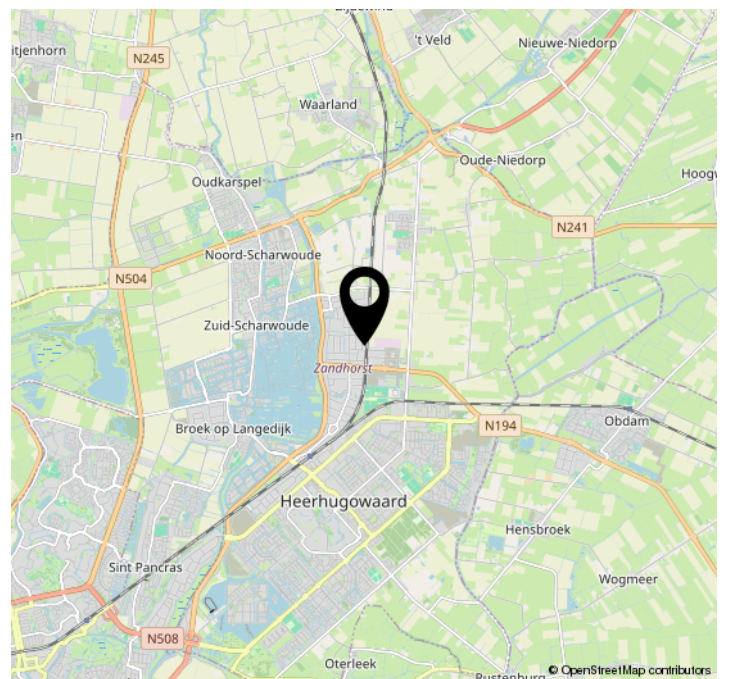
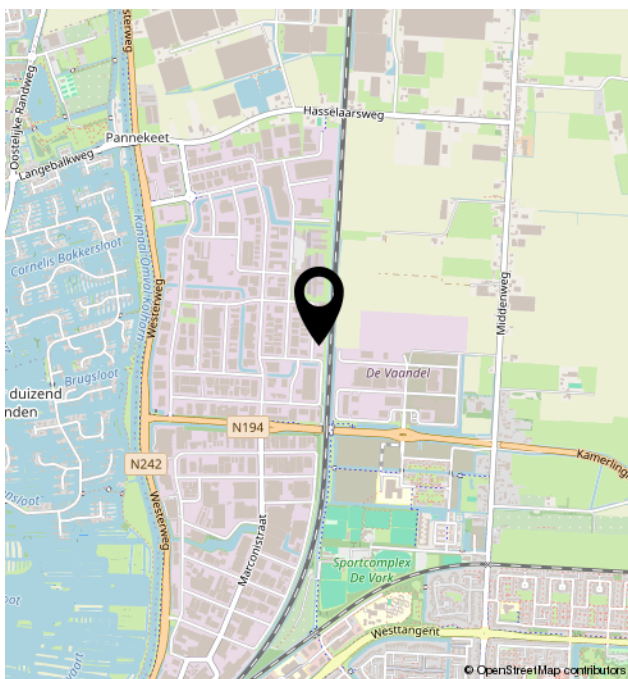
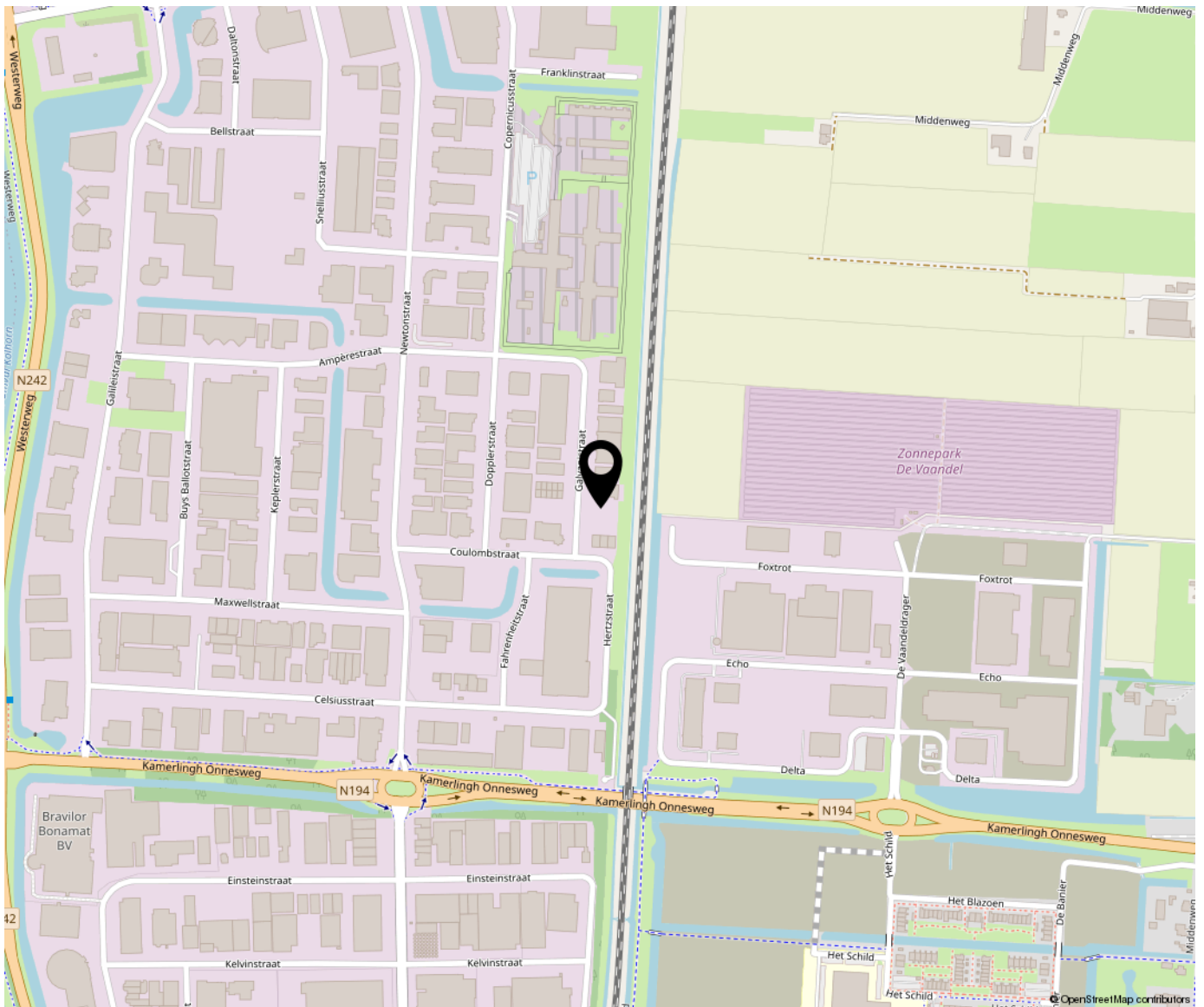
<b>12345</b> Perceelnummer	Deze kaart is noordgericht	Schaal 1: 500	<b>kadaster</b> 
<b>25</b> Huisnummer	Vastgestelde kadastrale grens	Kadastrale gemeente Heerhugowaard	
— Vastgestelde kadastrale grens	Voorlopige kadastrale grens	Sectie S	
— Voorlopige kadastrale grens	Administratieve kadastrale grens	Perceel 4576	
— Administratieve kadastrale grens	Bebouwing		
— Bebouwing			

Voor een eensluidend uittreksel, geleverd op 7 november 2024  
De bewaarder van het kadaster en de openbare registers

Aan dit uittreksel kunnen geen betrouwbare maten worden ontleend.  
De Dienst voor het kadaster en de openbare registers behoudt zich de intellectuele eigendomsrechten voor, waaronder het auteursrecht en het databankenrecht.



# Locatie op de kaart





Bregman Bedrijfsmakelaardij is een professionele en ambitieuze Bedrijfsmakelaardij in Noord-Holland. Al bijna 65 jaar wordt de deskundigheid op het gebied van commercieel en bedrijfsmatig vastgoed herkend en erkend door onze opdrachtgevers. Bedrijfsmakelaars Thijs Hoekman en Roderick van Vierbergen vormen samen de buitendienst en worden op kantoor ondersteund door Anke Elders, Marit Stork en Krista van der Hoeven, op het gebied van de makelaardij, taxaties en beheer. Max is stagair in ons team.

