

Euverman



David Ricardostraat 13 5,
Hengelo

Huurprijs: € 950,- per maand

Te huur

Hengelo, David Ricardostraat 13 5



Het betreft een representatieve bedrijfsruimte met kantoor gelegen op het bedrijventerrein Westermaat-Express te Hengelo.

Alle verstrekte informatie moet worden beschouwd als een uitnodiging tot het doen van een bod. Aan deze informatie kunnen geen rechten worden ontleend.

Plattegrond (niet op schaal)

Hengelo, David Ricardostraat 13 5

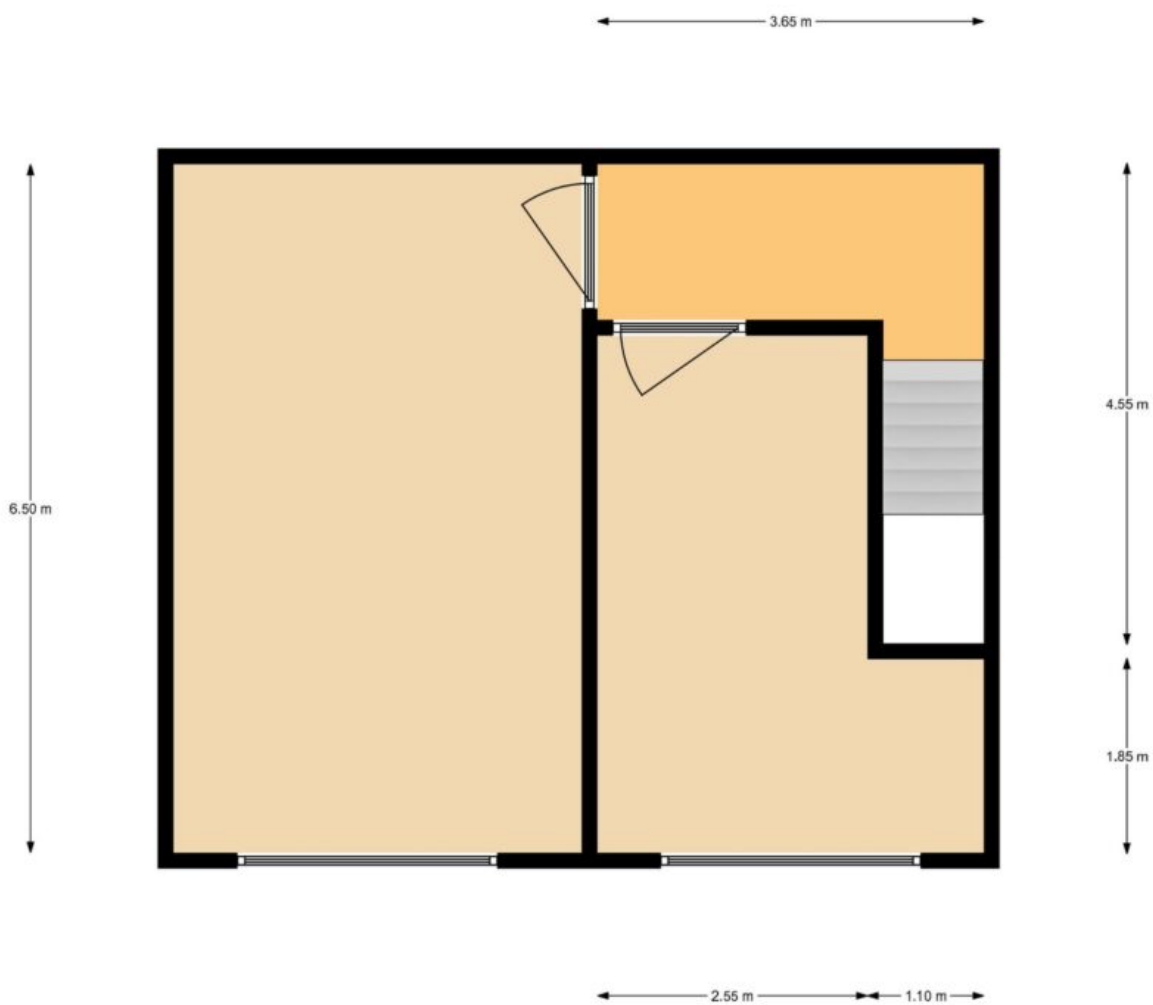


Beneden Verdieping



Plattegrond (niet op schaal)

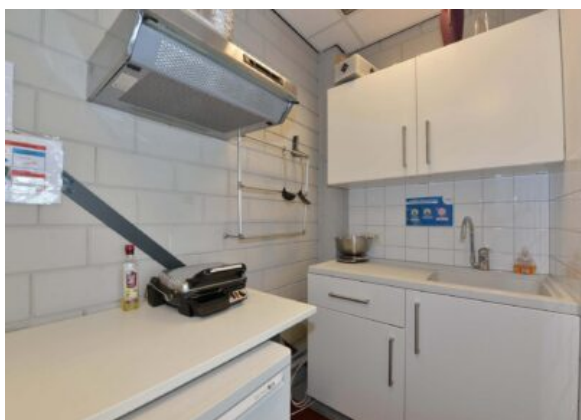
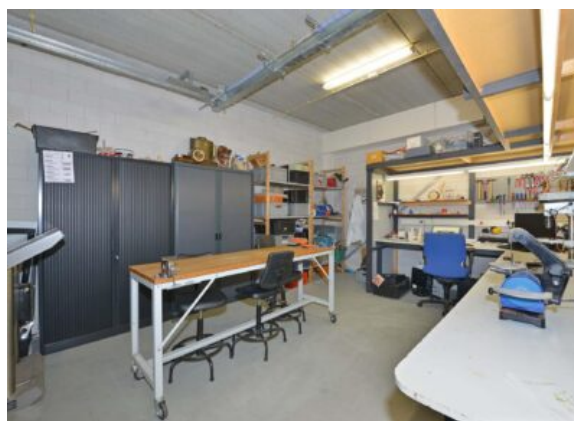
Hengelo, David Ricardostraat 13 5



Boven Verdieping

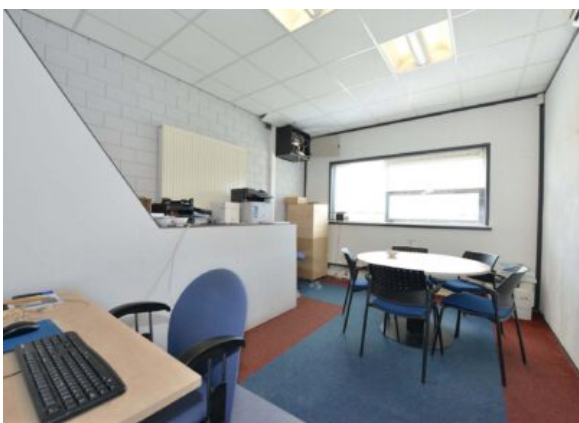
Foto's en beeldmateriaal

Hengelo, David Ricardostraat 13 5



Foto's en beeldmateriaal

Hengelo, David Ricardostraat 13 5



Algemene informatie

Hengelo, David Ricardostraat 13 5

Objectomschrijving:

Het betreft een representatieve bedrijfsruimte met kantoor gelegen op het bedrijventerrein Westermaat-Express te Hengelo.

De bedrijfsruimte ligt op zichtlocatie en is zeer goed bereikbaar vanaf de snelweg A1 en A35. Het bouwjaar is 2006 en de totale oppervlakte bedraagt ca. 110 m². De bedrijfsruimte is voorzien van een elektrische overheaddeur (2,9 m. breed en 2,8 m. hoogte). De bedrijfsruimte heeft een oppervlakte van ca. 27 m² en heeft een lengte van ca. 6,6 m. en breedte van ca. 4,1 m. De kantoorruimte is voorzien van een nette entree met ontvangstruimte, toilet en pantry op de begane grond. De verdieping is voorzien van 2 ruime kantoorruimten. Het pand bezit een eigen glasvezelaansluiting met mogelijkheid tot zeer snelle en stabiele internetverbinding, eigen alarminstallatie en airco-installatie met per kantoor een eigen split-unit. Alle ruimten zijn voorzien van ruim voldoende Cat 5e netwerkaansluitingen.

Locatie:

David Ricardostraat 13-5, 7559 SH te Hengelo

Oppervlakte:

De totale oppervlakte bedraagt ca. 110 m².

Bestemming:

Volgens het vigerende bestemmingsplan bestemd voor 'bedrijventerrein'. Milieucategorie 3.2.

Bereikbaarheid en parkeren:

Het object is gelegen nabij de autosnelweg A1 en A35 en op nog geen 5 auto minuten afstand van de binnenstad van Hengelo en Borne. Op het terrein heeft u de beschikking over een tweetal eigen parkeerplaatsen. Daarnaast zijn er diverse openbare parkeerplaatsen.

Voorzieningen:

- Eigen glasvezel-aansluiting waarop mogelijkheid tot snel internet (100Mbps) wordt geboden;
- In kantoren en magazijn/werkplaats ruim voldoende netwerk-aansluitingen met nieuw geplaatste patchkast (2017) op 1e verdieping;
- Verlichtingsarmaturen in de vorm van TL-verlichting;
- De vloeren zijn uitgevoerd in beton met vloertegels en plavuizen;
- De gevel is uitgevoerd in geïsoleerde sandwichpanelen;
- Centrale verwarming door middel van een NEFIT HR combi CV-ketel (2006);
- Zeer uitgebreide alarm-installatie inclusief alarm-tags;
- Het object is voorzien van airconditioning met per kantoor een eigen op afstand bedienbare splitunit;
- Uitgebreide meterkast met voldoende (en additionele) groepen;
- In de gevel van het pand is een elektrisch bedienbare overhead-deur geplaatst;
- Op de 1e verdieping is in 2008 een extra raampartij geplaatst ten behoeve van 2e kantoor.

Huurcondities:

Huurprijs: € 950,- excl. BTW per maand

Huurtermijn: In overleg

Opzegtermijn: In overleg

Huuraanpassing: Indexering van de huurprijs geschiedt jaarlijks op basis van de reeks consumentenprijsindexcijfers (alle huishoudens)

Waarborgsom/ Bankgarantie: Huurder dient een bankgarantie of waarborgsom af te geven ter grootte van drie maanden huur + BTW



De adviseurs van team Euverman

Onze expertise blijft op niveau en actueel door permanente educatie en we zijn aangesloten bij NVM. Bemiddeling en exploitatie van bedrijfsmatig onroerend goed is een andere discipline dan woningmakelaardij. Daarom heeft Euverman zich gespecialiseerd op dit gebied, zodat wij u nog beter kunnen helpen. Winkels, kantoren en bedrijfspanden: behalve onroerende zaken zijn het 'kapitaalgoederen' of 'productiemiddelen' die moeten renderen. Kopen of huren, verkopen of verhuren. Het zijn vooral economische beslissingen, waarbij onderbouwingen nog rationeler plaatsvinden dan in de particuliere sfeer. Een zeer belangrijke beslissing.

Als gedreven, accurate bedrijfsmakelaars zetten wij onze hun deskundigheid in om ondernemers bij te staan in het beslissingsproces en spannen ons vervolgens in om die genomen beslissingen ook daadwerkelijk ten uitvoer te brengen.

Euverman is een gerenommeerd makelaarskantoor dat niet alleen lokaal en regionaal een in het oog lopende marktpositie bezit, maar ook met en voor landelijke partijen bemiddelt in bedrijfsmatig onroerend goed. Onafhankelijk bij taxaties, maar zeer partijdig en betrokken bij onderhandelingen.

Euverman

Bornsestraat 5
7556 BA Hengelo
(074) 250 32 22

 **Euverman**
 **Euverman**
 **Euverman_NL**

info@euverman.eu
www.euverman.eu