

Euverman



Steenzoutweg 25 E,
Hengelo

Huurprijs: € 1.200,- per maand

Te huur

Hengelo, Steenzoutweg 25 E

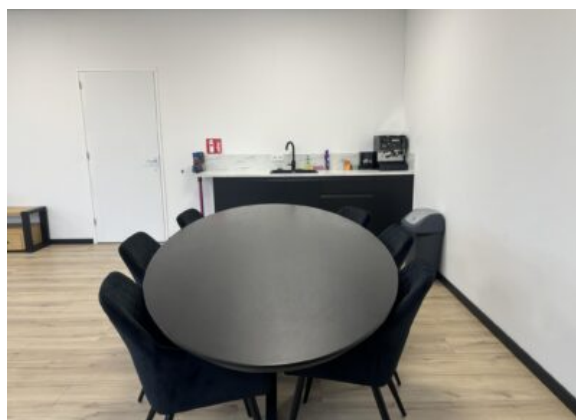
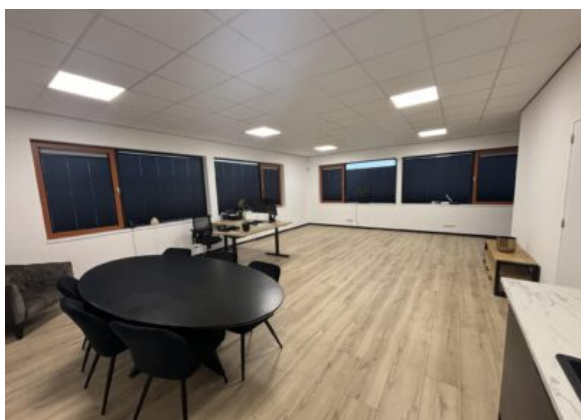
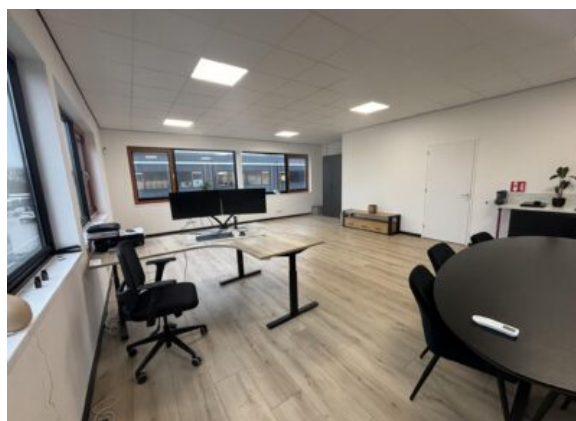
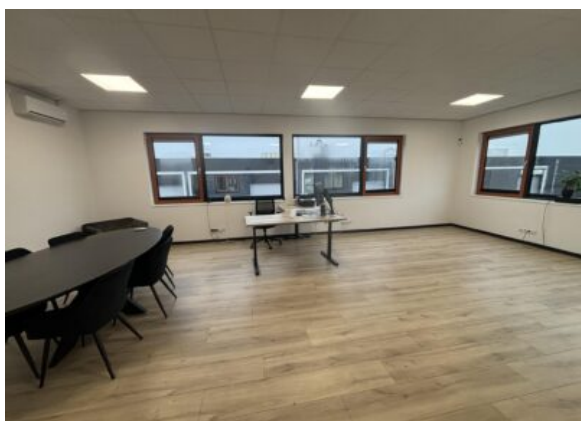


Representatieve, nieuwe kantoorruimte op de verdieping met bedrijfsruimte op de begane grond, gelegen op bedrijventerrein Strootbeekpark in Hengelo. De totale oppervlakte is ongeveer 120 m² en het pand is uitstekend bereikbaar via de snelwegen A1 en A35.

Alle verstrekte informatie moet worden beschouwd als een uitnodiging tot het doen van een bod. Aan deze informatie kunnen geen rechten worden ontleend.

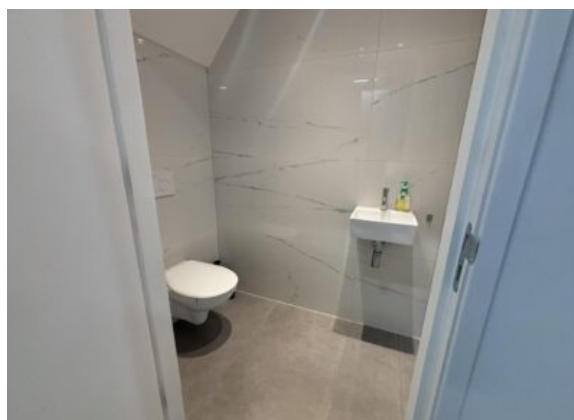
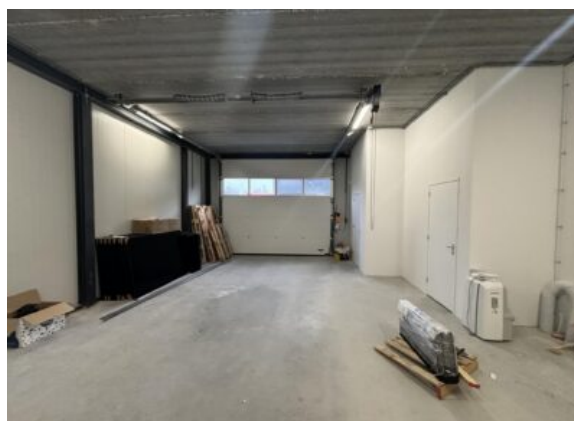
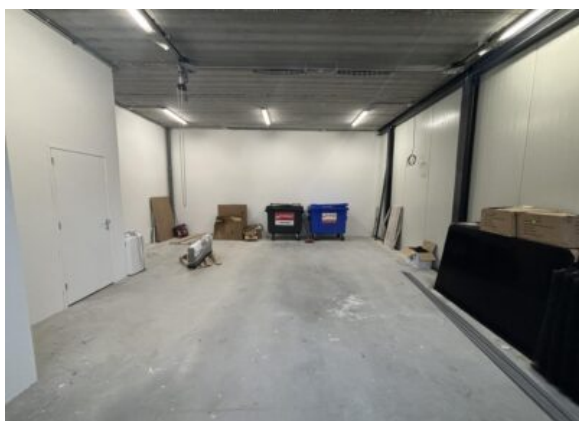
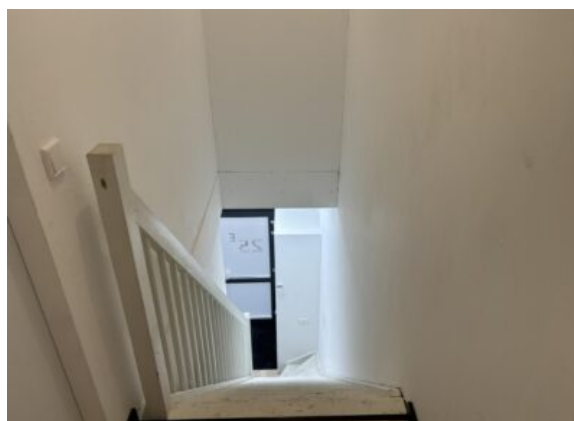
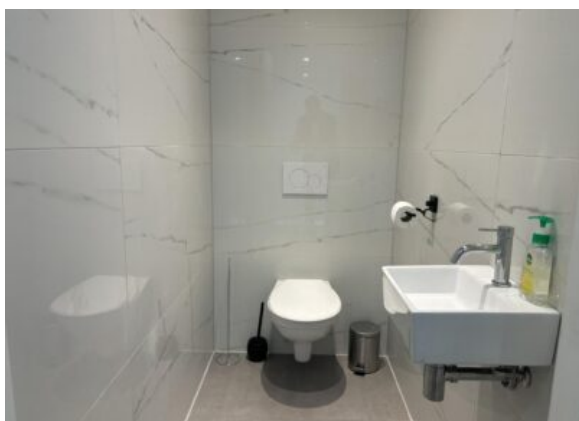
Foto's en beeldmateriaal

Hengelo, Steenzoutweg 25 E



Foto's en beeldmateriaal

Hengelo, Steenzoutweg 25 E



Foto's en beeldmateriaal

Hengelo, Steenzoutweg 25 E



Algemene informatie

Hengelo, Steenzoutweg 25 E

Objectomschrijving:

Representatieve, nieuwe kantoorruimte op de verdieping met bedrijfsruimte op de begane grond, gelegen op bedrijventerrein Strootbeekpark in Hengelo. De totale oppervlakte is ongeveer 120 m² en het pand is uitstekend bereikbaar via de snelwegen A1 en A35.

De bedrijfsruimte beslaat circa 60 m² met een vrije hoogte van ongeveer 3,6 meter. Deze ruimte is ongeveer 7 meter breed en 8,5 meter lang. De elektrisch bedienbare overheaddeur is ongeveer 3,4 meter hoog en 4 meter breed. Voor de bedrijfsruimte is er een manoeuvreerruimte van circa 11 meter. De kantoorruimte, eveneens circa 60 m², beschikt over ramen aan de voor- en zijkant. Het hoekpand is tevens voorzien van dames- en herentoiletten, een keuken met koelkast en vaatwasser, airconditioning, zonwering, vloerbedekking en internet. Er zijn 4 eigen parkeerplaatsen en extra buitenruimte aan de zijkant. Een ideale werkplek voor u, uw medewerkers en om klanten te ontvangen.

Oppervlakte:

Bedrijfsruimte begane grond ca. 60 m² (ca. 7 x ca. 8,5 meter)

Kantoorruimte 1e verdieping en entree ca. 60 m² (ca. 6 x ca. 8,5 meter)

Totaal ca. 130 m²

Indeling op de plattegronden zijn indicatief en kunnen geen rechten worden ontleend.

Locatie:

Steenzoutweg 25e, 7554 RN HENGELO

Bestemming:

Volgens het vigerende bestemmingsplan bestemd voor bedrijven (bedrijf tot en met categorie 4.1).

Bereikbaarheid:

Gelegen op het bedrijventerrein Strootbeekpark te Hengelen uitstekend gelegen ten opzichte van de A1 en A35.

Parkeren:

De bedrijfsruimte is voorzien van 4 eigen parkeerplaatsen.

Huurprijs:

€ 1.200,- excl. BTW per maand

Servicekosten:

€ 50,- excl. BTW per maand (voorschot voor keuring elektrisch overheaddeur, keuring brandblusser, onderhoud airco en onkruid vrij houden buitenterrein)

Overname:

De keuken, inclusief koelkast en vaatwasser, evenals de airconditioning, zonwering en vloerbedekking, zijn geïnstalleerd door de vorige huurder. Deze items zijn beschikbaar voor overname; informeer gerust naar de voorwaarden.

Huurcondities:

Ingangsdatum: in overleg

Huurtermijn: in overleg

Huurverlenging: in overleg

Opzegtermijn: in overleg

Huuraanpassing d.m.v. indexering per jaar op basis van de reeks consumentenprijsindexcijfers (alle huishoudens)

Waarborgsom is drie maanden huur + BTW





De adviseurs van team Euverman

Onze expertise blijft op niveau en actueel door permanente educatie en we zijn aangesloten bij NVM. Bemiddeling en exploitatie van bedrijfsmatig onroerend goed is een andere discipline dan woningmakelaardij. Daarom heeft Euverman zich gespecialiseerd op dit gebied, zodat wij u nog beter kunnen helpen. Winkels, kantoren en bedrijfspanden: behalve onroerende zaken zijn het 'kapitaalgoederen' of 'productiemiddelen' die moeten renderen. Kopen of huren, verkopen of verhuren. Het zijn vooral economische beslissingen, waarbij onderbouwingen nog rationeler plaatsvinden dan in de particuliere sfeer. Een zeer belangrijke beslissing.

Als gedreven, accurate bedrijfsmakelaars zetten wij onze hun deskundigheid in om ondernemers bij te staan in het beslissingsproces en spannen ons vervolgens in om die genomen beslissingen ook daadwerkelijk ten uitvoer te brengen.

Euverman is een gerenommeerd makelaarskantoor dat niet alleen lokaal en regionaal een in het oog lopende marktpositie bezit, maar ook met en voor landelijke partijen bemiddelt in bedrijfsmatig onroerend goed. Onafhankelijk bij taxaties, maar zeer partijdig en betrokken bij onderhandelingen.

Euverman

Bornsestraat 5
7556 BA Hengelo
(074) 250 32 22

 **Euverman**
 **Euverman**
 **Euverman_NL**

info@euverman.eu
www.euverman.eu