

# Euverman



Oosterveldsingel 19 E,  
Hengelo

**Huurprijs: € 1.250,- per maand**

# Te huur

Hengelo, Oosterveldsingel 19 E

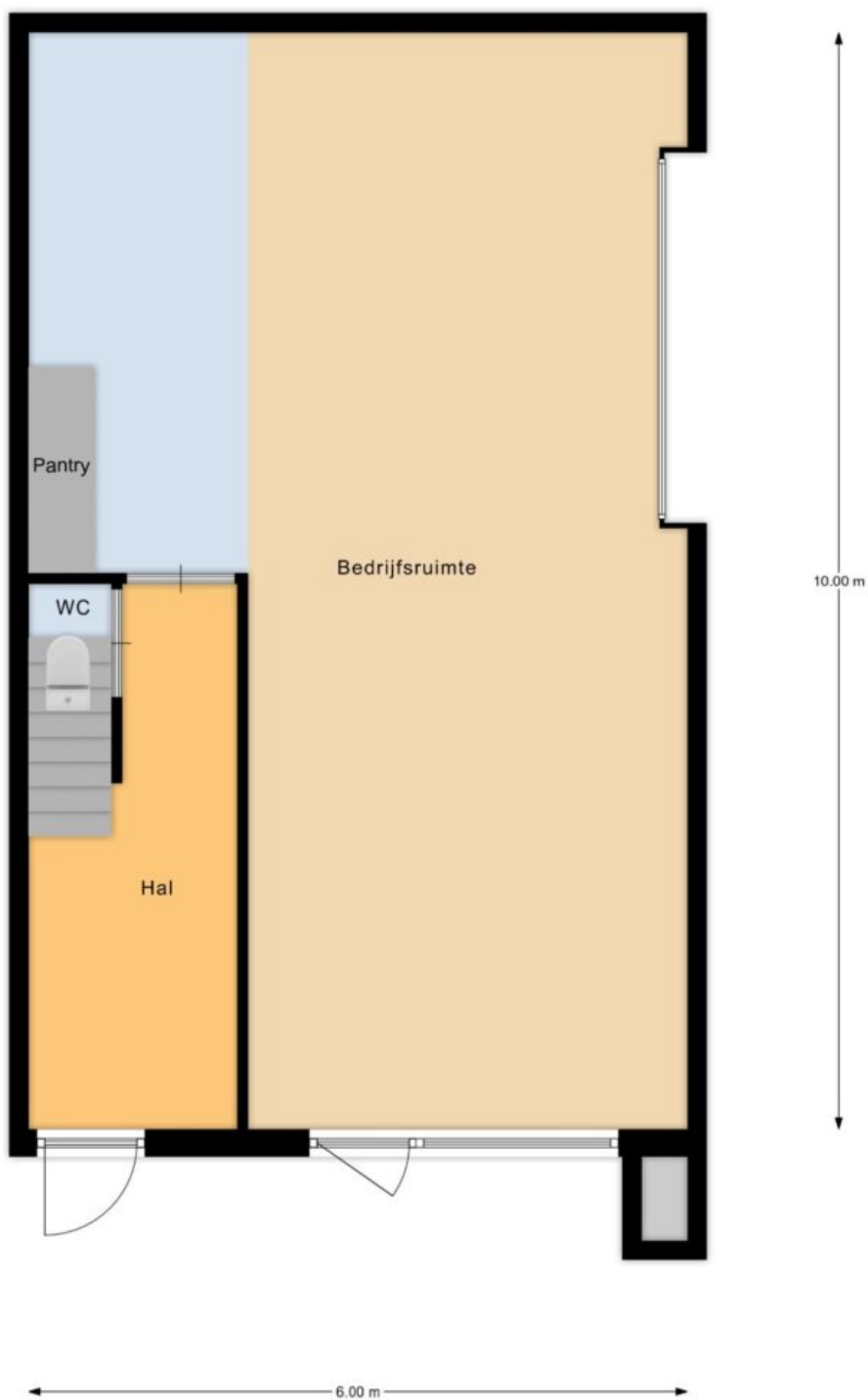


Op het nieuwe bedrijventerrein Oosterveld in Hengelo is deze representatieve bedrijfsruimte met kantoor nu te huur.

Alle verstrekte informatie moet worden beschouwd als een uitnodiging tot het doen van een bod. Aan deze informatie kunnen geen rechten worden ontleend.

# Plattegrond (niet op schaal)

Hengelo, Oosterveldsingel 19 E



Begane Grond

# Plattegrond (niet op schaal)

Hengelo, Oosterveldsingel 19 E



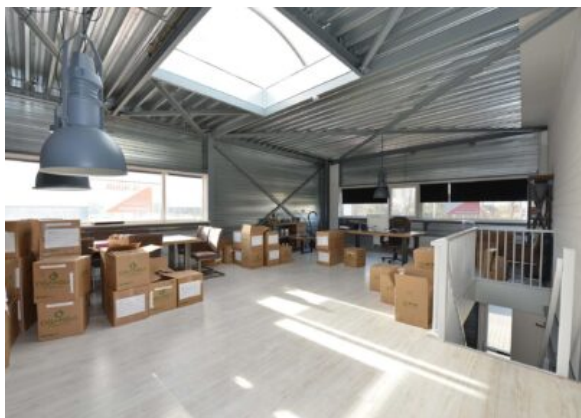
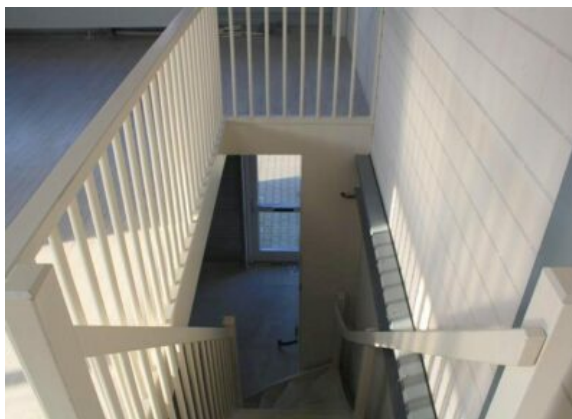
# Foto's en beeldmateriaal

Hengelo, Oosterveldsingel 19 E



# Foto's en beeldmateriaal

Hengelo, Oosterveldsingel 19 E



# Algemene informatie

## Hengelo, Oosterveldsingel 19 E

### Objectomschrijving:

Op het nieuwe bedrijventerrein Oosterveld in Hengelo is deze representatieve bedrijfsruimte met kantoor nu te huur.

Het kantoor bevindt zich op een zichtlocatie aan de Oldenzaalsestraat (van Hengelo naar Oldenzaal) en is uitstekend bereikbaar via de A1-snelweg. Dankzij de hoge ramen en een lichtstraat is er veel natuurlijk licht in de ruimte. Er is gevelruimte beschikbaar voor reclame. De begane grond heeft een vrije hoogte van ongeveer 3,15 meter en beschikt over een elektrisch bedienbare overheaddeur aan de zijkant. Deze ruimte is niet alleen geschikt voor opslag, maar kan ook dienen als showroom of extra kantoorruimte. De elektrisch bedienbare overheaddeur is ongeveer 2,85 meter hoog en 3,6 meter breed. De verdiepingsvloer, gemaakt van beton, is toegankelijk via een houten trap en is ideaal voor kantoorruimte. Deze representatieve bedrijfsruimte, met mogelijkheden voor een showroom of presentatieruimte, is perfect om klanten te ontvangen. Aan de voorzijde zijn 3 eigen parkeerplaatsen beschikbaar.

### Oppervlakte:

Bedrijfsruimte begane grond ca. 61 m<sup>2</sup> (ca. 6,3 breed en ca. 10 meter lengte)

Kantoorruimte 1e verdieping ca. 61 m<sup>2</sup> (ca. 6,3 breed en ca. 10 meter lengte)

Totaal ca. 122 m<sup>2</sup>

### Locatie:

Oosterveldsingel 19 E, 7558 PJ HENGELO

### Bestemming:

Volgens het vigerende bestemmingsplan bestemd voor bedrijven (bedrijf tot en met categorie 3).

### Bereikbaarheid:

Gelegen op het bedrijventerrein Oosterveld en uitstekend gelegen ten opzichte van de A1 en de Oldenzaalsestraat.

### Parkeren:

Er zijn 3 parkeerplaatsen.

Voorzieningen:

- Toilet begane grond.
- Pantry (+boiler) begane grond.
- Vloerafwerking en verlichting.
- Lichtstraat en te openen ramen.
- Radiatoren begane grond en verdieping.
- Kabelgoot en wandcontactdozen.
- Internetverbinding (glasvezel mogelijk).

Huurprijs:

€ 1.250,- excl. BTW per maand

Servicekosten:

€ 35,- excl. BTW per maand (keuring en onderhoud roldeur, cv-ketel en brandblusser)

Huurcondities:

Ingangsdatum: in overleg

Huurtermijn: in overleg

Huurverlenging: in overleg

Opzegtermijn: in overleg

Huuraanpassing d.m.v. indexering per jaar op basis van de reeks consumentenprijsindexcijfers (alle huishoudens)

Bankgarantie/Waarborgsom is drie maanden huur + BTW





## De adviseurs van team Euverman

Onze expertise blijft op niveau en actueel door permanente educatie en we zijn aangesloten bij NVM. Bemiddeling en exploitatie van bedrijfsmatig onroerend goed is een andere discipline dan woningmakelaardij. Daarom heeft Euverman zich gespecialiseerd op dit gebied, zodat wij u nog beter kunnen helpen. Winkels, kantoren en bedrijfspanden: behalve onroerende zaken zijn het 'kapitaalgoederen' of 'productiemiddelen' die moeten renderen. Kopen of huren, verkopen of verhuren. Het zijn vooral economische beslissingen, waarbij onderbouwingen nog rationeler plaatsvinden dan in de particuliere sfeer. Een zeer belangrijke beslissing.

Als gedreven, accurate bedrijfsmakelaars zetten wij onze hun deskundigheid in om ondernemers bij te staan in het beslissingsproces en spannen ons vervolgens in om die genomen beslissingen ook daadwerkelijk ten uitvoer te brengen.

Euverman is een gerenommeerd makelaarskantoor dat niet alleen lokaal en regionaal een in het oog lopende marktpositie bezit, maar ook met en voor landelijke partijen bemiddelt in bedrijfsmatig onroerend goed. Onafhankelijk bij taxaties, maar zeer partijdig en betrokken bij onderhandelingen.

**Euverman**

Bornsestraat 5  
7556 BA Hengelo  
(074) 250 32 22

 **Euverman**  
 **Euverman**  
 **Euverman\_NL**

info@euverman.eu  
[www.euverman.eu](http://www.euverman.eu)