

Euverman



Mitchamplein 3 F,
Hengelo

Huurprijs: € 25.000,- per jaar

Te huur

Hengelo, Mitchamplein 3 F



Objectbeschrijving:

Karakteristieke en multifunctionele bedrijfsruimte op een prominente locatie dichtbij het centrum van Hengelo gelegen. Het pand heeft een totale oppervlakte van ca. 337 m².

Het gebouw is in 2022 volledig gerenoveerd en beschikt over grote ramen die zorgen voor veel natuurlijk licht, wat bijdraagt aan een aangenaam werkklimaat. Aan de voorkant is er een elektrisch bedienbare roldeur en met twee toegangsdeuren kan het pand ook efficiënt opgedeeld worden. Het gebouw beschikt over een vrije hoogte van ongeveer 3,75 meter en is uitgerust met een dames- en herentoilet, een douche, een keuken met apparatuur, verwarming en krachtstroom. Voor het pand bevinden zich 3 parkeerplaatsen. Kortom, een perfecte werkplek voor u, uw medewerkers en om uw klanten te verwelkomen.

Oppervlaktes:

Bedrijfsruimte begane grond: ca. 337 m²

De oppervlaktemetingen zijn uitgevoerd door de verhurende makelaar op basis van een kopie van de bouwtekening. Het vermelde metrage is daarom indicatief; er kunnen geen rechten aan worden ontleend.

Adres:

Mitchamplein 3F, 7556 SC HENGELO

Bestemmingsplan:

Volgens het vigerende bestemmingsplan Centrum 2013 is het bestemd voor bedrijven met een functieaanduiding bedrijven categorie A, B en C, productiegebonden detailhandel en wonen op de verdieping aan de voorzijde van het object. Volgens de staat van bedrijfsactiviteiten zijn o.a. kantoren, autobedrijven, groothandelsbedrijven, aannemersbedrijven, taxibedrijven en fitnesscentra mogelijk.

Bereikbaarheid:

Uitstekend bereikbaar vanaf de snelweg A1 en op enkele minuten vanaf de afslag Hengelo-Noord. Duitsland is ook goed bereikbaar.

Parkeren:

Aan de voor- en achterzijde bevinden zich voldoende eigen parkeerplaatsen.

Huurprijs:

€ 25.000,- excl. BTW op jaarbasis

Servicekosten (voorschot):

€ 150,- excl. BTW per maand

- Keuring brandblusser;
- Keuring en onderhoud verwarming/ cv-ketel;
- Keuring overheaddeur.

Huurcondities:

Ingangsdatum: in overleg

Huurtermijn: in overleg

Huurverlenging: in overleg

Opzegtermijn: in overleg

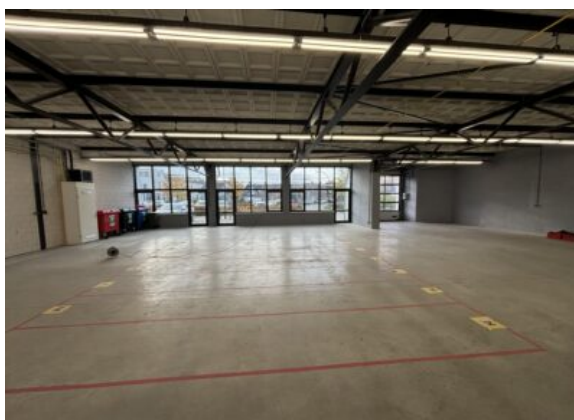
Huuraanpassing d.m.v. indexering per jaar op basis van de reeks consumentenprijsindexcijfers (alle huishoudens)

Bankgarantie/Waarborgsom is drie maanden huur + BTW



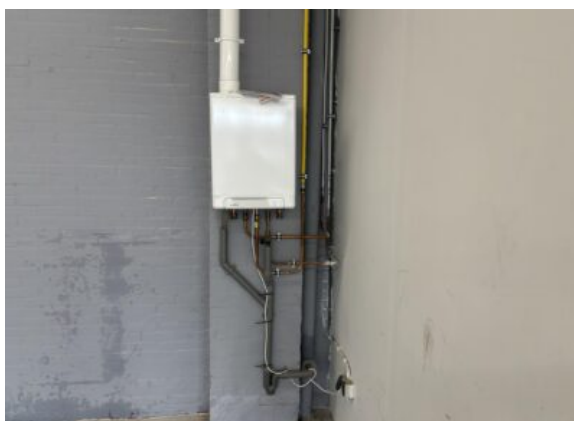
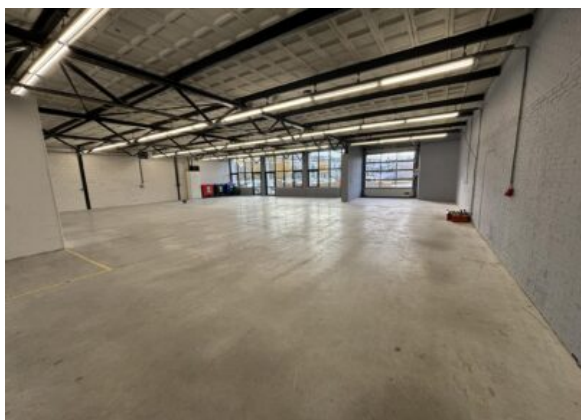
Foto's en beeldmateriaal

Hengelo, Mitchamplain 3 F



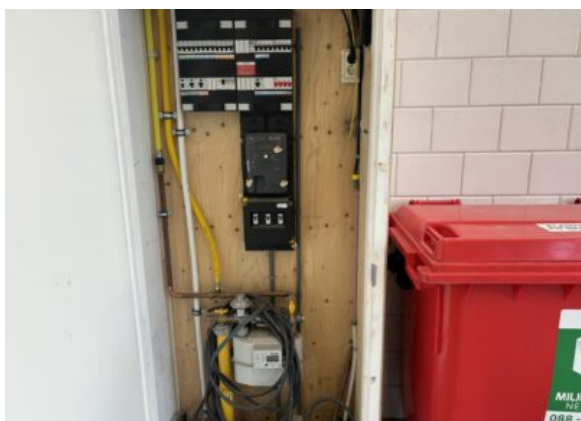
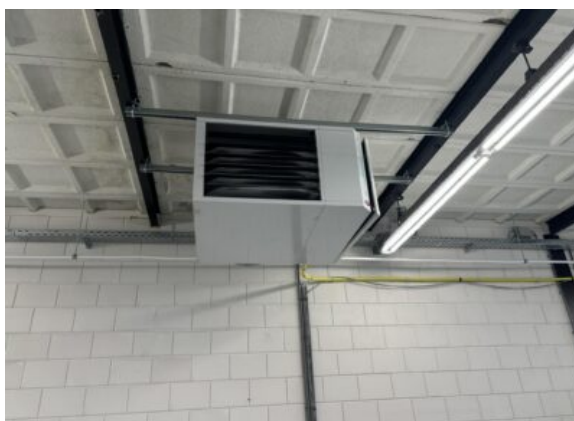
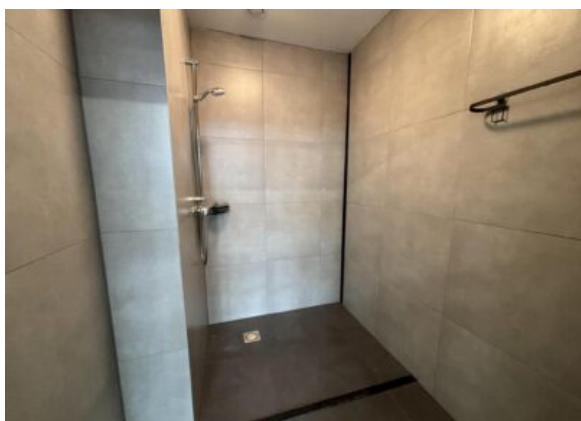
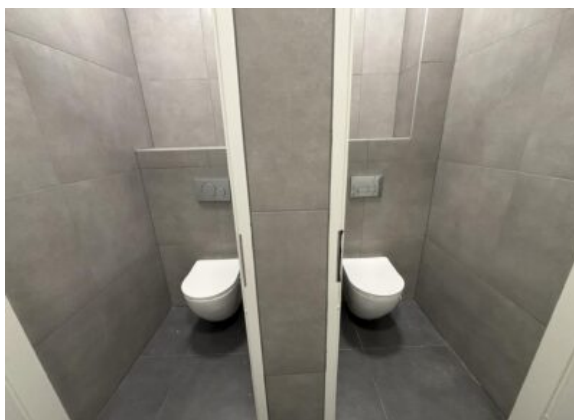
Foto's en beeldmateriaal

Hengelo, Mitchamplain 3 F



Foto's en beeldmateriaal

Hengelo, Mitchamplein 3 F



Algemene informatie

Hengelo, Mitchamplein 3 F

Objectbeschrijving:

Karakteristieke en multifunctionele bedrijfsruimte op een prominente locatie dichtbij het centrum van Hengelo gelegen. Het pand heeft een totale oppervlakte van ca. 337 m².

Het gebouw is in 2022 volledig gerenoveerd en beschikt over grote ramen die zorgen voor veel natuurlijk licht, wat bijdraagt aan een aangenaam werkklimaat. Aan de voorkant is er een elektrisch bedienbare roldeur en met twee toegangsdeuren kan het pand ook efficiënt opgedeeld worden. Het gebouw beschikt over een vrije hoogte van ongeveer 3,75 meter en is uitgerust met een dames- en herentoilet, een douche, een keuken met apparatuur, verwarming en krachtstroom. Voor het pand bevinden zich 3 parkeerplaatsen. Kortom, een perfecte werkplek voor u, uw medewerkers en om uw klanten te verwelkomen.

Oppervlaktes:

Bedrijfsruimte begane grond: ca. 337 m²

De oppervlaktemetingen zijn uitgevoerd door de verhurende makelaar op basis van een kopie van de bouwtekening. Het vermelde metrage is daarom indicatief; er kunnen geen rechten aan worden ontleend.

Adres:

Mitchamplein 3F, 7556 SC HENGELO

Bestemmingsplan:

Volgens het vigerende bestemmingsplan Centrum 2013 is het bestemd voor bedrijven met een functieaanduiding bedrijven categorie A, B en C, productiegebonden detailhandel en wonen op de verdieping aan de voorzijde van het object. Volgens de staat van bedrijfsactiviteiten zijn o.a. kantoren, autobedrijven, groothandelsbedrijven, aannemersbedrijven, taxibedrijven en fitnesscentra mogelijk.

Bereikbaarheid:

Uitstekend bereikbaar vanaf de snelweg A1 en op enkele minuten vanaf de afslag Hengelo-Noord. Duitsland is ook goed bereikbaar.

Parkeren:

Aan de voor- en achterzijde bevinden zich voldoende eigen parkeerplaatsen.

Huurprijs:

€ 25.000,- excl. BTW op jaarbasis

Servicekosten (voorschot):

€ 150,- excl. BTW per maand

- Keuring brandblusser;
- Keuring en onderhoud verwarming/ cv-ketel;
- Keuring overheaddeur.

Huurcondities:

Ingangsdatum: in overleg

Huurtermijn: in overleg

Huurverlenging: in overleg

Opzegtermijn: in overleg

Huuraanpassing d.m.v. indexering per jaar op basis van de reeks consumentenprijsindexcijfers (alle huishoudens)

Bankgarantie/Waarborgsom is drie maanden huur + BTW





De adviseurs van team Euverman

Onze expertise blijft op niveau en actueel door permanente educatie en we zijn aangesloten bij NVM. Bemiddeling en exploitatie van bedrijfsmatig onroerend goed is een andere discipline dan woningmakelaardij. Daarom heeft Euverman zich gespecialiseerd op dit gebied, zodat wij u nog beter kunnen helpen. Winkels, kantoren en bedrijfspanden: behalve onroerende zaken zijn het 'kapitaalgoederen' of 'productiemiddelen' die moeten renderen. Kopen of huren, verkopen of verhuren. Het zijn vooral economische beslissingen, waarbij onderbouwingen nog rationeler plaatsvinden dan in de particuliere sfeer. Een zeer belangrijke beslissing.

Als gedreven, accurate bedrijfsmakelaars zetten wij onze hun deskundigheid in om ondernemers bij te staan in het beslissingsproces en spannen ons vervolgens in om die genomen beslissingen ook daadwerkelijk ten uitvoer te brengen.

Euverman is een gerenommeerd makelaarskantoor dat niet alleen lokaal en regionaal een in het oog lopende marktpositie bezit, maar ook met en voor landelijke partijen bemiddelt in bedrijfsmatig onroerend goed. Onafhankelijk bij taxaties, maar zeer partijdig en betrokken bij onderhandelingen.

Euverman

Bornsestraat 5
7556 BA Hengelo
(074) 250 32 22

 **Euverman**
 **Euverman**
 **Euverman_NL**

info@euverman.eu
www.euverman.eu