

# Euverman



Zoutwinningsweg 20 M,  
Hengelo

**Huurprijs: € 1.750,- per maand**

# Te huur

Hengelo, Zoutwinningsweg 20 M

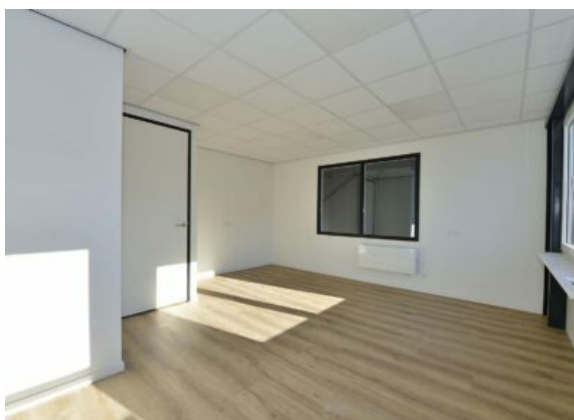
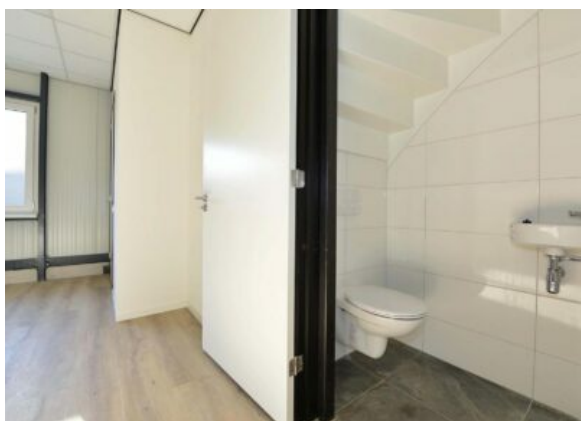
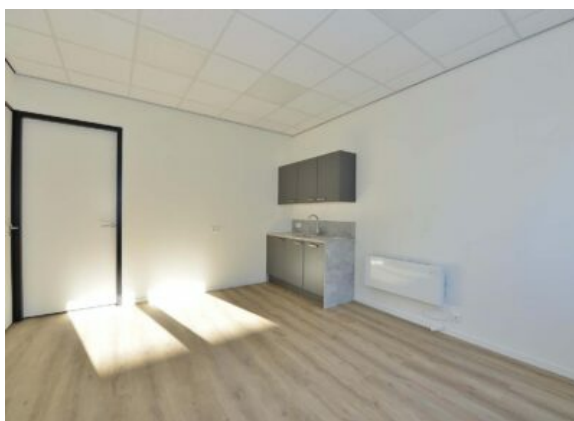


Representatieve nieuwe bedrijfsruimte met kantoor gelegen op bedrijventerrein Strootbeekpark in Hengelo. De totale oppervlakte bedraagt ca. 214 m<sup>2</sup> en is uitstekend bereikbaar vanaf de snelweg A35.

Alle verstrekte informatie moet worden beschouwd als een uitnodiging tot het doen van een bod. Aan deze informatie kunnen geen rechten worden ontleend.

# Foto's en beeldmateriaal

Hengelo, Zoutwinningsweg 20 M



# Foto's en beeldmateriaal

Hengelo, Zoutwinningsweg 20 M



# Algemene informatie

## Hengelo, Zoutwinningsweg 20 M

### Objectomschrijving:

Representatieve nieuwe bedrijfsruimte met kantoor gelegen op bedrijventerrein Strootbeekpark in Hengelo.

De totale oppervlakte bedraagt ca. 214 m<sup>2</sup> en is uitstekend bereikbaar vanaf de snelweg A35.

De bedrijfsruimte heeft een oppervlakte van ca. 170 m<sup>2</sup> (ca. 10 x ca. 20 m) en heeft een vrije hoogte van ca. 6,5 meter. Op de begane grond en 1e verdieping bevindt zich kantoorruimte van ca. 44 m<sup>2</sup> (ca. 5 x ca. 5 m). Deze is bereikbaar middels een trap. De bedrijfsruimte is voorzien elektrisch bedienbare overheaddeur, loopdeur, verlichting en toilet. De manoeuvreerruimte voor de overheaddeur bedraagt ca. 13 meter (incl. parkeerplaats) en er zijn 2 parkeerplaatsen beschikbaar. De kantoren zijn geheel afgewerkt (turnkey): systeemplafond met verlichting, pvc vloerafwerking, wanden glasvlies behang en geschilderd, pantry met vaatwasser en koelkast, installaties voor koelen en verwarmen.

### Oppervlakte:

Bedrijfsruimte begane grond: ca. 170 m<sup>2</sup>

Kantoorruimte begane grond: ca. 22 m<sup>2</sup>

Kantoorruimte 1e verdieping: ca. 22 m<sup>2</sup>

Subtotaal: ca. 44 m<sup>2</sup>

Totaal ca. 214 m<sup>2</sup>

### Locatie:

Zoutwinningsweg 20 S en R, 7554 RP HENGELO (naast voormalig kantoor Carint Reggeland)

De unit bevindt zich aan de zijkant van het bedrijfsverzamelgebouw.

### Bestemming:

Volgens het vigerende bestemmingsplan bestemd voor bedrijven (bedrijf tot en met categorie 4.2).

### Bereikbaarheid:

Uitstekend gelegen ten opzichte van de A35 en centrum van Hengelo.

**Parkeren:**

De bedrijfsruimte is voorzien van 1 eigen parkeerplaatsen.

**Huurprijs:**

€ 1.750,- excl. BTW per maand.

**Servicekosten:**

€ 50,- excl. BTW per maand (onderhoud buitenterrein, inspectie roldeur en keuring brandblusser)

**Huurcondities:**

Ingangsdatum: in overleg

Huurtermijn: in overleg

Huurverlenging: in overleg

Opzegtermijn: in overleg

Huuraanpassing d.m.v. indexering per jaar op basis van de reeks consumentenprijsindexcijfers (alle huishoudens)

Waarborgsom is drie maanden huur + BTW





## De adviseurs van team Euverman

Onze expertise blijft op niveau en actueel door permanente educatie en we zijn aangesloten bij NVM. Bemiddeling en exploitatie van bedrijfsmatig onroerend goed is een andere discipline dan woningmakelaardij. Daarom heeft Euverman zich gespecialiseerd op dit gebied, zodat wij u nog beter kunnen helpen. Winkels, kantoren en bedrijfspanden: behalve onroerende zaken zijn het 'kapitaalgoederen' of 'productiemiddelen' die moeten renderen. Kopen of huren, verkopen of verhuren. Het zijn vooral economische beslissingen, waarbij onderbouwingen nog rationeler plaatsvinden dan in de particuliere sfeer. Een zeer belangrijke beslissing.

Als gedreven, accurate bedrijfsmakelaars zetten wij onze hun deskundigheid in om ondernemers bij te staan in het beslissingsproces en spannen ons vervolgens in om die genomen beslissingen ook daadwerkelijk ten uitvoer te brengen.

Euverman is een gerenommeerd makelaarskantoor dat niet alleen lokaal en regionaal een in het oog lopende marktpositie bezit, maar ook met en voor landelijke partijen bemiddelt in bedrijfsmatig onroerend goed. Onafhankelijk bij taxaties, maar zeer partijdig en betrokken bij onderhandelingen.

**Euverman**

Bornsestraat 5  
7556 BA Hengelo  
(074) 250 32 22

 **Euverman**  
 **Euverman**  
 **Euverman\_NL**

info@euverman.eu  
[www.euverman.eu](http://www.euverman.eu)