

Euverman



Wielewaalstraat 8 D,
Hengelo

Huurprijs: € 900,- per maand

Te huur

Hengelo, Wielewaalstraat 8 D

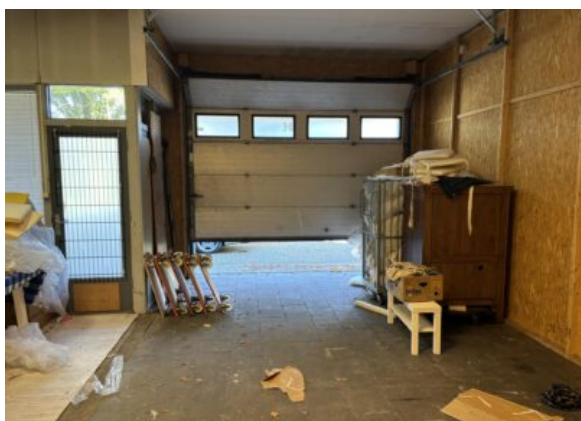
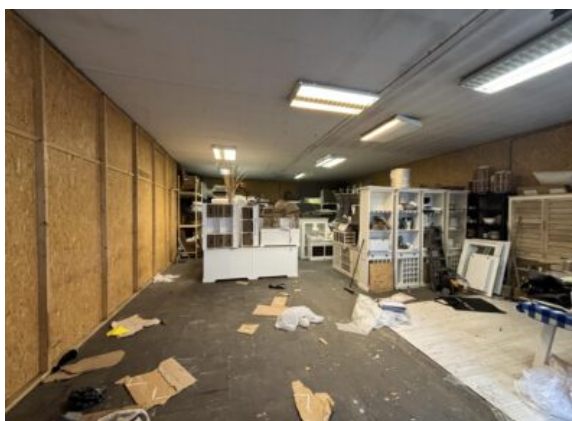


Twee opslagruimten gelegen nabij het centrum van Hengelo met een oppervlakte vanaf 108 m² tot ca. 216 m².

Alle verstrekte informatie moet worden beschouwd als een uitnodiging tot het doen van een bod. Aan deze informatie kunnen geen rechten worden ontleend.

Foto's en beeldmateriaal

Hengelo, Wielewaalstraat 8 D



Algemene informatie

Hengelo, Wielewaalstraat 8 D

Objectomschrijving:

Twee opslagruimten gelegen nabij het centrum van Hengelo met een oppervlakte vanaf 108 m² tot ca. 216 m².

De opslagruimten zijn separaat beschikbaar (ca. 108 m²) of als geheel (ca. 216 m²) De opslagruimten zijn voorzien van elektra, verlichting, tegelvloer, overheaddeur/schuifdeur en loopdeur. Er is een gezamenlijk toilet beschikbaar voor de huurders. Elke unit is ca. 8 meter breed en heeft een lengte van ca. 12,5 en 14,5 meter. De overheaddeur is ca. 2,5 meter hoog en ca. 3,4 meter breed.

Vloeroppervlak:

Wielewaalstraat 8 D, 7557 PD HENGELO – ca. 108 m²

Wielewaalstraat 8 E, 7557 PD HENGELO – ca. 108 m²

Totaal: ca. 216 m².

Locatie:

Wielewaalstraat 8 D en 8 E, 7557 PD HENGELO

Bestemming:

Volgens het vigerende bestemmingsplan bestemd voor bedrijven (bedrijf tot en met categorie 2).

Bereikbaarheid:

Gelegen nabij het centrum en goed bereikbaar vanaf de Beethovenlaan.

Voorzieningen:

- Verlichting;
- Electra;
- Gezamenlijk toilet;
- Overheaddeur en/of schuifdeur.

Huurprijs:

ca. 215 m² – € 900,- exclusief BTW per maand

ca. 108 m² – € 450,- exclusief BTW per maand

Elektriciteit wordt via tussenmeters gemeten en jaarlijks met de huurder verrekend. Het gebruik van toilet en water is inbegrepen in de huurprijs.

Huurcondities:

Ingangsdatum: in overleg

Huurtermijn: in overleg

Huurverlenging: in overleg

Opzegtermijn: in overleg

Huuraanpassing d.m.v. indexering per jaar op basis van de reeks consumentenprijsindexcijfers (alle huishoudens)

Bankgarantie/Waarborgsom is drie maanden huur + BTW





De adviseurs van team Euverman

Onze expertise blijft op niveau en actueel door permanente educatie en we zijn aangesloten bij NVM. Bemiddeling en exploitatie van bedrijfsmatig onroerend goed is een andere discipline dan woningmakelaardij. Daarom heeft Euverman zich gespecialiseerd op dit gebied, zodat wij u nog beter kunnen helpen. Winkels, kantoren en bedrijfspanden: behalve onroerende zaken zijn het 'kapitaalgoederen' of 'productiemiddelen' die moeten renderen. Kopen of huren, verkopen of verhuren. Het zijn vooral economische beslissingen, waarbij onderbouwingen nog rationeler plaatsvinden dan in de particuliere sfeer. Een zeer belangrijke beslissing.

Als gedreven, accurate bedrijfsmakelaars zetten wij onze hun deskundigheid in om ondernemers bij te staan in het beslissingsproces en spannen ons vervolgens in om die genomen beslissingen ook daadwerkelijk ten uitvoer te brengen.

Euverman is een gerenommeerd makelaarskantoor dat niet alleen lokaal en regionaal een in het oog lopende marktpositie bezit, maar ook met en voor landelijke partijen bemiddelt in bedrijfsmatig onroerend goed. Onafhankelijk bij taxaties, maar zeer partijdig en betrokken bij onderhandelingen.

Euverman

Bornsestraat 5
7556 BA Hengelo
(074) 250 32 22

 **Euverman**
 **Euverman**
 **Euverman_NL**

info@euverman.eu
www.euverman.eu