

Euverman



Oosterveldsingel 13 K,
Hengelo

Huurprijs: € 900,- per maand

Te huur

Hengelo, Oosterveldsingel 13 K

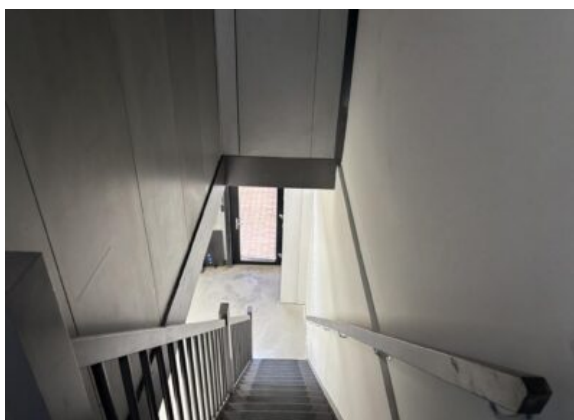
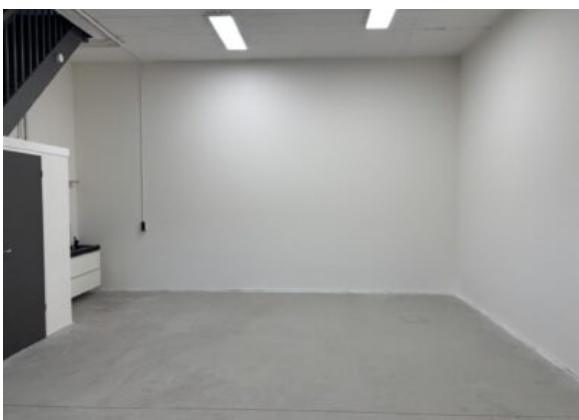
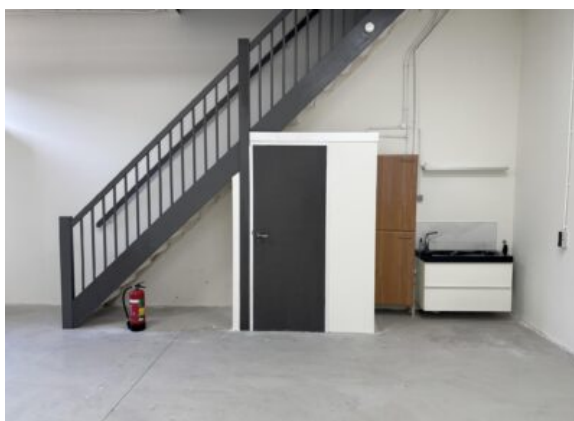
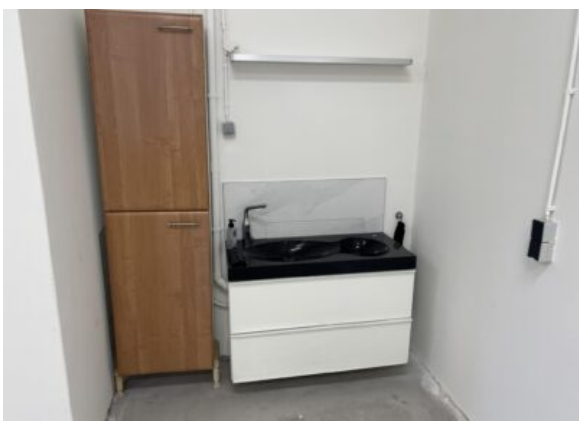
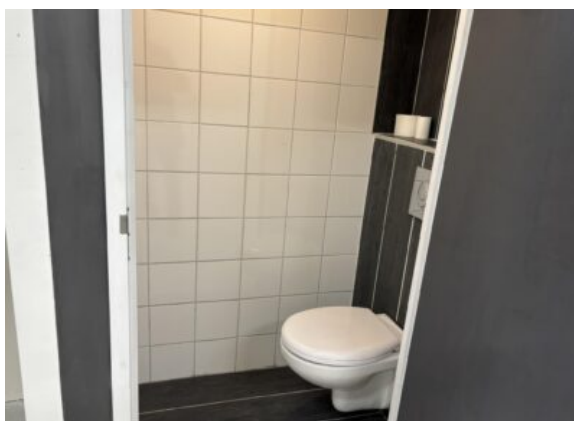
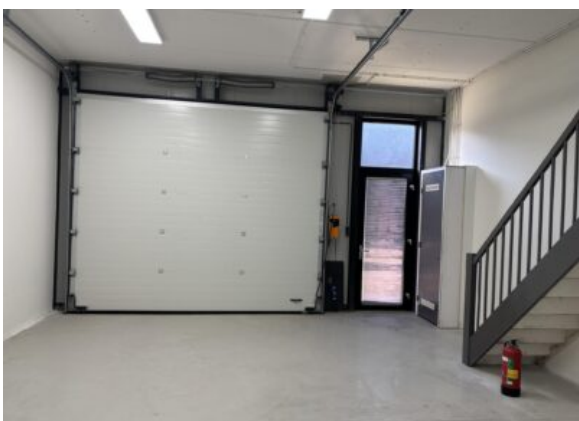
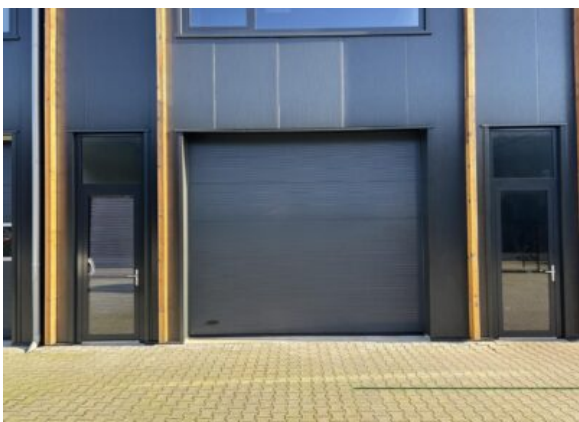


Representatieve nieuwe bedrijfsruimte met kantoorruimte (verdieping) gelegen op bedrijventerrein Oosterveld te Hengelo. De totale oppervlakte bedraagt ca. 90 m² en is uitstekend bereikbaar vanaf de snelweg A1.

Alle verstrekte informatie moet worden beschouwd als een uitnodiging tot het doen van een bod. Aan deze informatie kunnen geen rechten worden ontleend.

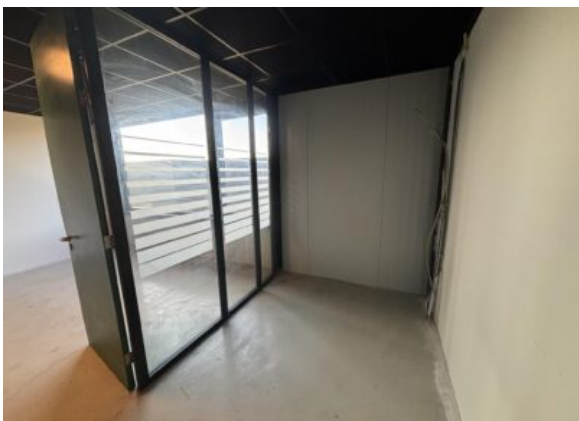
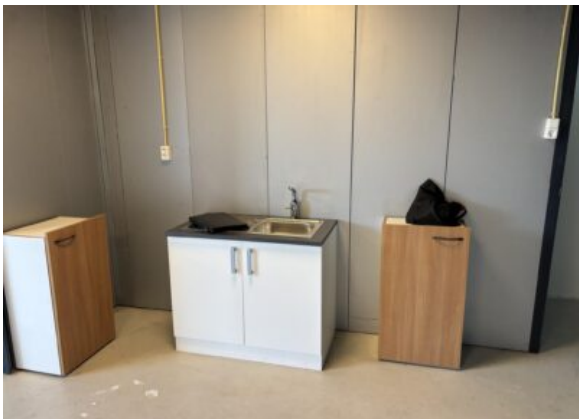
Foto's en beeldmateriaal

Hengelo, Oosterveldsingel 13 K



Foto's en beeldmateriaal

Hengelo, Oosterveldsingel 13 K



Algemene informatie

Hengelo, Oosterveldsingel 13 K

Objectomschrijving:

Representatieve nieuwe bedrijfsruimte met kantoorruimte (verdieping) gelegen op bedrijventerrein Oosterveld te Hengelo. De totale oppervlakte bedraagt ca. 90 m² en is uitstekend bereikbaar vanaf de snelweg A1.

Het pand maakt onderdeel uit van het gebouw Hengelo Business Center. De bedrijfsruimte heeft een oppervlakte van ca. 45 m² en heeft een vrije hoogte van ca. 3,6 meter. De elektrisch bedienbare overheaddeur heeft een hoogte van ca. 3,3 meter en ca. 4 meter breed. De manoeuvreerruimte voor de bedrijfsruimte bedraagt ca. 11 meter. De kantoorruimte heeft een oppervlakte van ca. 45 m² en is volledig afgewerkt (zie voorzieningen). Aan de voorzijde bevinden zich 2 parkeerplaatsen. Kortom een ideale werkplek voor u, uw personeel en waar u uw klanten goed kunt ontvangen.

Oppervlakte:

Bedrijfsruimte begane grond ca. 45 m² (6,2 x 7,5 meter)

Kantoorruimte 1e verdieping en entree ca. 45 m² (6,2 x 7,5 meter)

Totaal ca. 90 m²

Locatie:

Oosterveldsingel 13K, 7558 PJ HENGELO

Bestemming:

Volgens het vigerende bestemmingsplan bestemd voor bedrijven (bedrijf tot en met categorie 3.1).

Bereikbaarheid:

Gelegen op het bedrijventerrein Oosterveld en uitstekend gelegen ten opzichte van de A1.

Parkeren:

De bedrijfsruimte is voorzien van 2 eigen parkeerplaatsen.

Voorzieningen:

Bedrijfsruimte

- Toilet;
- Led-verlichting;
- Wandcontactdozen;
- Pantry.

Kantoorruimte

- Wandcontactdozen;
- Pantry;
- Unit voor koelen en verwarmen;
- Systeemplafond met ledverlichting.

Optioneel

- Vloerafwerking kantoor (bv. PVC vloer);
- Glazentussenwand kantoor;

Huurprijs:

€ 900,- excl. BTW per maand

Servicekosten:

€ 150,- excl. BTW per maand

- Voorschot glasvezelinternet (abonnement via Weserve);
- Parkmanagement;
- Onderhoud groen en onkruidvrij houden buitenterrein;
- Keuring en onderhoud roldeur, brandblusser en unit koelen en verwarmen.

Huurcondities:

Ingangsdatum: in overleg

Huurtermijn: in overleg

Huurverlenging: in overleg

Opzegtermijn: in overleg

Huuraanpassing d.m.v. indexering per jaar op basis van de reeks consumentenprijsindexcijfers (alle huishoudens)

Bankgarantie/Waarborgsom is drie maanden huur + BTW



De adviseurs van team Euverman

Onze expertise blijft op niveau en actueel door permanente educatie en we zijn aangesloten bij NVM. Bemiddeling en exploitatie van bedrijfsmatig onroerend goed is een andere discipline dan woningmakelaardij. Daarom heeft Euverman zich gespecialiseerd op dit gebied, zodat wij u nog beter kunnen helpen. Winkels, kantoren en bedrijfspanden: behalve onroerende zaken zijn het 'kapitaalgoederen' of 'productiemiddelen' die moeten renderen. Kopen of huren, verkopen of verhuren. Het zijn vooral economische beslissingen, waarbij onderbouwingen nog rationeler plaatsvinden dan in de particuliere sfeer. Een zeer belangrijke beslissing.

Als gedreven, accurate bedrijfsmakelaars zetten wij onze hun deskundigheid in om ondernemers bij te staan in het beslissingsproces en spannen ons vervolgens in om die genomen beslissingen ook daadwerkelijk ten uitvoer te brengen.

Euverman is een gerenommeerd makelaarskantoor dat niet alleen lokaal en regionaal een in het oog lopende marktpositie bezit, maar ook met en voor landelijke partijen bemiddelt in bedrijfsmatig onroerend goed. Onafhankelijk bij taxaties, maar zeer partijdig en betrokken bij onderhandelingen.

Euverman

Bornsestraat 5
7556 BA Hengelo
(074) 250 32 22

 **Euverman**
 **Euverman**
 **Euverman_NL**

info@euverman.eu
www.euverman.eu