

Jacobus Spijkerdreef 386-388

te (2132 PZ) Hoofddorp

Informatie



Overview

Te Koop

: Kantoor-/ bedrijfsunit van ca. 874 m²

Locatie

: Hoofddorp 'De President'



BEDRIJVENPARK

DE PRESIDENT

Jacobus Spijkerdreef 386-388

Informatie

te (2132 PZ) Hoofddorp

Object

Modern Bedrijfspand aan de Jacobus Spijkerdreef 386-388 in Hoofddorp.

Bent u op zoek naar een veelzijdige en moderne bedrijfsruimte op een toplocatie? Zoek niet verder! Aan de Jacobus Spijkerdreef 386-388 in Hoofddorp bieden wij een prachtig bedrijfspand aan bestaande uit kantoor met bedrijfsruimte met dakterras dat uitblinkt in flexibiliteit en gebruiksgemak. Dit pand bestaat uit twee separate units, elk met een eigen entree, waardoor het ideaal is voor uiteenlopende bedrijfsactiviteiten en configuraties.

Deze twee zelfstandige kantoor-/bedrijfsunits met een eigen entree, kunnen eenvoudig intern met elkaar verbonden worden. Dit maakt het perfect voor bedrijven met behoefte aan toekomstige uitbreiding, voor bedrijven die hun ruimte deels willen verhuren of voor organisaties met verschillende afdelingen die onafhankelijk van elkaar moeten opereren.

Het pand kent een moderne representatieve uitstraling hetgeen een visitekaartje is voor elk bedrijf. De goede staat van onderhoud maakt een uitstekende eerste indruk.



Jacobus Spijkerdreef 386-388

te (2132 PZ) Hoofddorp

Informatie

Oppervlakte

Totaal ca. 874 m² GO bedrijfs- en kantoorruimte, welke als volgt is verdeeld:

Jacobus Spijkerdreef 386:

Begane grond ca. 248 m² GO bedrijfsruimte

Eerste verdieping ca. 63 m² GO kantoorruimte

Jacobus Spijkerdreef 386:

Begane grond ca. 30 m² GO bedrijfsruimte

Begane grond ca. 271 m² GO kantoorruimte (ca. 65 m² voorheen bedrijfsruimte)

Eerste verdieping ca. 262 m² GO kantoorruimte

Ligging / Bereikbaarheid

Het bedrijventerrein De President is uitstekend centraal gelegen in de Haarlemmermeer en biedt een ideale vestigingsplaats midden in de Randstad en vlakbij Schiphol. Het park wordt begrensd door de Hoofdweg-Oostzijde, Van Heuven Goedhartlaan, Spoorlaan en de Bennebroekerweg. Het bedrijvenpark is op enkele autominuten rijden gelegen van afslagnummer 3 van de A4. Met het openbaar vervoer is het park prima bereikbaar, mede dankzij de nabijgelegen drie halteplaatsen van de Zuid Tangent (de snelle busverbinding tussen Haarlem, Schiphol en Weesp).



Jacobus Spijkerdreef 386-388

te (2132 PZ) Hoofddorp

Informatie

Opleveringsniveau

Bedrijfsruimte:

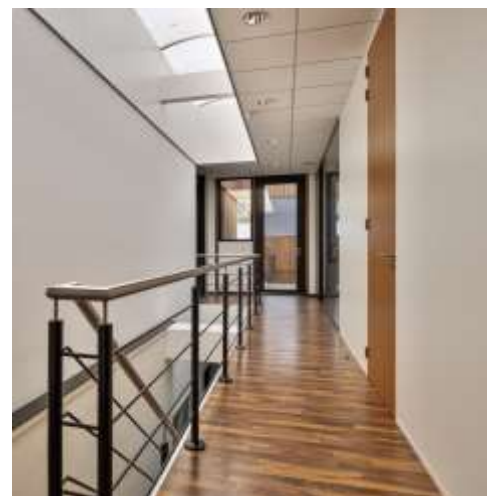
- overheaddeur (elektrisch);
- loopdeur;
- toilet;
- heater;
- vloerbelasting 1.000 kg per m²;
- vrije hoogte 7,00 m²;
- verlichting;
- elektra-installatie (inclusief een krachtstroom aansluiting);
- daklichten.

Kantoorruimte:

- nutsaansluitingen;
- glasvezelaansluiting;
- centrale verwarmingsinstallatie in de kantoorruimte;
- luxe dubbele toiletgroep;
- keuken voorzien van koud- en warm tapwater en een vaatwasmachine;
- alarminstallatie;
- airco installatie.

Het bij het gebouw behorende terrein is omheind middels een afsluitbaar hekwerk.

Bouwjaar 2009.



Jacobus Spijkerdreef 386-388

te (2132 PZ) Hoofddorp

Informatie

Kadastrale gegevens

Gemeente: Haarlemmermeer

Sectie: AL

Nummers: 1816 en 1817

Grootte: 1.365 m² (430 m² en 935 m²)

Vraagprijs

€ 1.850.000,- k.k. te vermeerderen met omzetbelasting.

Zekerheidsstelling

Bij verkoop is een zekerheidsstelling van koper vereist van 10% van de overeengekomen koopsom in de vorm van een onherroepelijke waarborgsom.

Aanvaarding

In overleg. Op korte termijn mogelijk.

Voorbehoud

De informatie is met zorg en zoveel mogelijk met zorg samengesteld, echter is de inhoud slechts indicatief.

De vrijblijvende aanbieding van dit object dient te worden gezien als een uitnodiging tot het uitbrengen van een bieding.

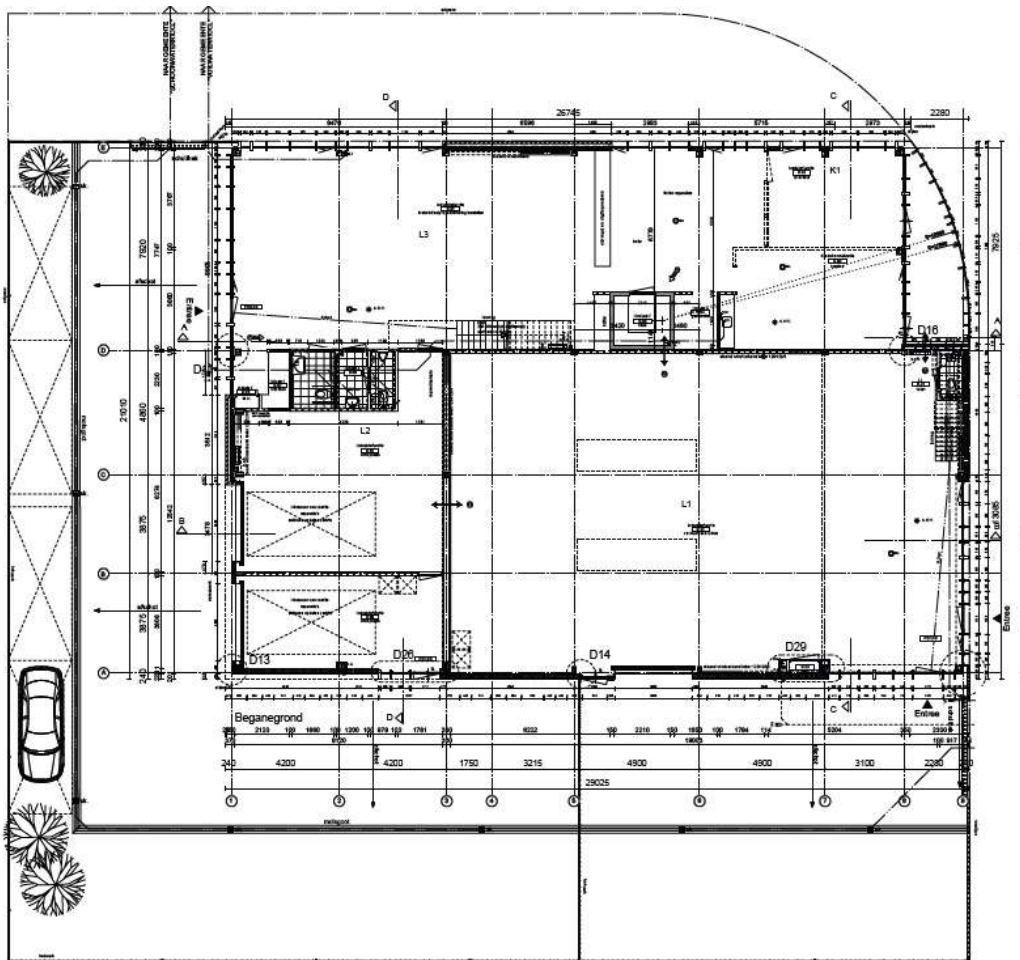
Alle informatie is geheel vrijblijvend en onder voorbehoud. Aan deze informatie kunnen geen rechten worden ontleend.



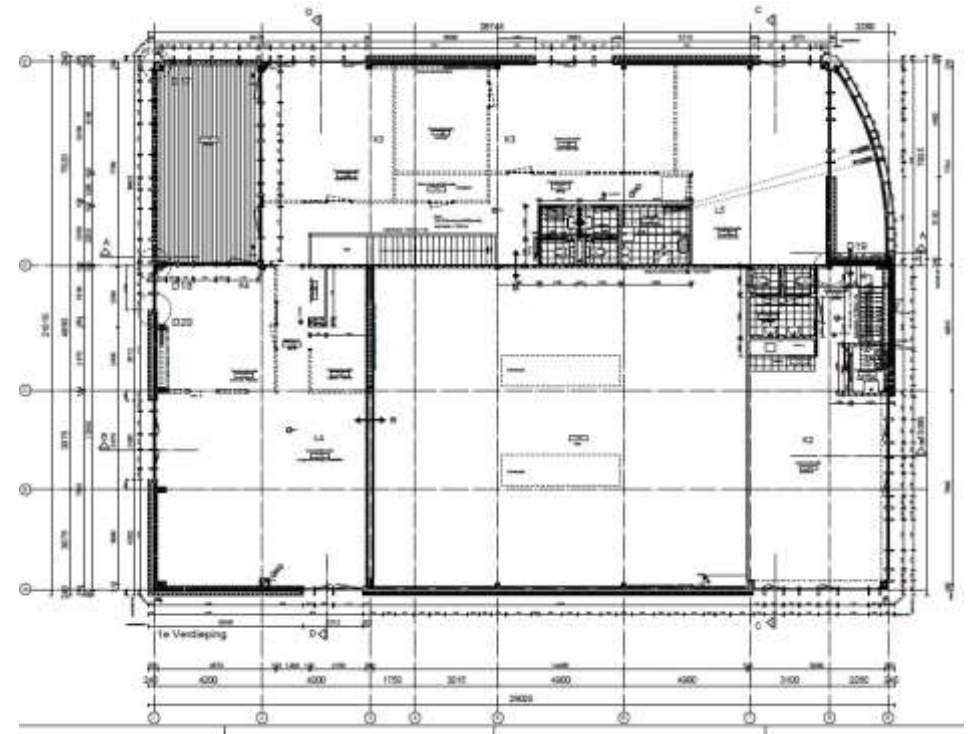
Jacobus Spijkerdreef 386-388

te (2132 PZ) Hoofddorp

Plattegrond



Begane grond



Eerste verdieping

Jacobus Spijkerdreef 386-388

te (2132 PZ) Hoofddorp

Locatie

