



020-4203200  
info@gamakelaars.nl  
[www.gamakelaars.nl](http://www.gamakelaars.nl)



# BEDRIJFSRUIMTE

## DAALMEERSTRAAT 21 HOOFDDORP

Te huur **prijs op aanvraag**

# KENMERKEN



## TOTALE OPPERVLAK

773 m<sup>2</sup>

## VRIJE HOOGTE

550 cm

## BEDRIJFSRUIMTE

700 m<sup>2</sup>

## VLOERBELASTING

2500 kg /m<sup>2</sup>

## KANTOORRUIMTE

73 m<sup>2</sup>

## PARKEERFACILITEITEN

4 parkeerplaatsen

# OMSCHRIJVING

## Kerngegevens:

Te huur bedrijfsunit van totaal circa 773 m<sup>2</sup>, verdeeld over:

- ca. 700 m<sup>2</sup> bedrijfsruimte op de begane grond
  - ca. 73 m<sup>2</sup> kantoorruimte op de verdieping.
- Zeer veel daglichttoetreding door de hoekligging.

## Object:

Gecombineerde bedrijfs-/kantoorunit van totaal circa 773 m<sup>2</sup>. De unit maakt onderdeel uit van een complex aan de Daalmeerstraat/ Noordmeerstraat op bedrijventerrein Hoofddorp Noord. Het complex heeft een ruim buitenterrein ten behoeve van parkeren en laden/lossen.

## Ligging/bereikbaarheid:

Het complex is gelegen op bedrijventerrein Hoofddorp-Noord dat zich kenmerkt door een diversiteit aan voornamelijk lokale en regionaal opererende bedrijven en ondernemers die hier zijn gehuisvest. Op het centraal gelegen bedrijventerrein voert de bedrijventerrein de hoofdton, maar tevens zijn er diverse sportvoorzieningen, horeca en verschillende vormen van detailhandel gevestigd. Het terrein wordt begrensd door de weg om de Noord (N201), de Hoofdweg westzijde en de J.C. Beetslaan.

## Vloeroppervlak:

bedrijfsruimte begane grond: ca. 700 m<sup>2</sup>  
kantoorruimte verdieping: ca. 73 m<sup>2</sup>

De unit is ondermeer voorzien van:

### Bedrijfsruimte:

- lichtstraat;
- elektrisch bedienbare overheaddeur;
- vrije hoogte 5,5 meter;
- vloerbelasting 2.500 kg/m<sup>2</sup>;
- gecertificeerde sprinklerinstallatie;
- 3 gasheaters.

### Kantoorruimte:

- systeemplafond voorzien van verlichting;
- elektrisch zonwering van binnenuit bedienbaar;
- toiletten op de begane grond en op de eerste

verdieping;

- pantry op de begane grond.

### Parkeren:

Bij de unit behoren 4 parkeerplaatsen, gelegen direct voor de unit.

### Huurprijs:

De huurprijs is op aanvraag beschikbaar.

Bij vaststelling van de huurprijs is uitgangspunt dat huurder het gehuurde voor ten minste het bij de wet vastgestelde of nader vast te stellen minimum percentage blijvend zal gebruiken voor prestaties die recht geven op aftrek van BTW, zodanig dat kan worden geopteerd voor een belaste (ver)huur.

### Servicekosten:

De servicekosten bedragen € 5,- per m<sup>2</sup> per jaar te vermeerderen met BTW op basis van een voorschot met nacalculatie.

### Huurprijsindexatie:

Jaarlijks op basis van de consumentenprijsindex, reeks alle huishoudens (2015 = 100) zoals gepubliceerd door het Centraal Bureau voor de Statistiek.

### Huurtermijn:

5 jaar met een verlenging van nog eens 5 jaar, rekening houdend met een opzegtermijn van 12 maanden.  
Kortere of langere termijnen in overleg.

### Huurbetaling:

Per maand vooruit.

### Bankgarantie:

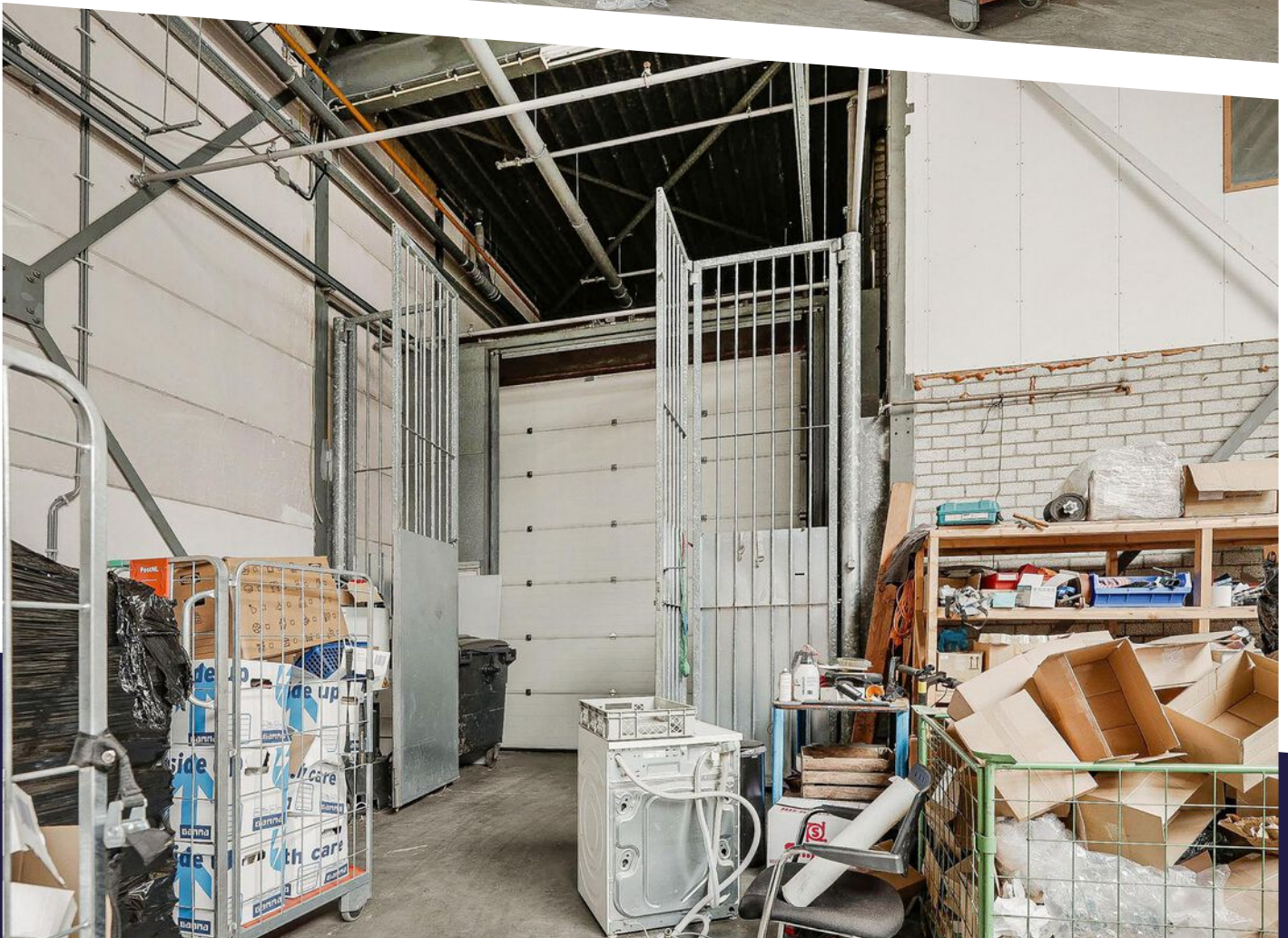
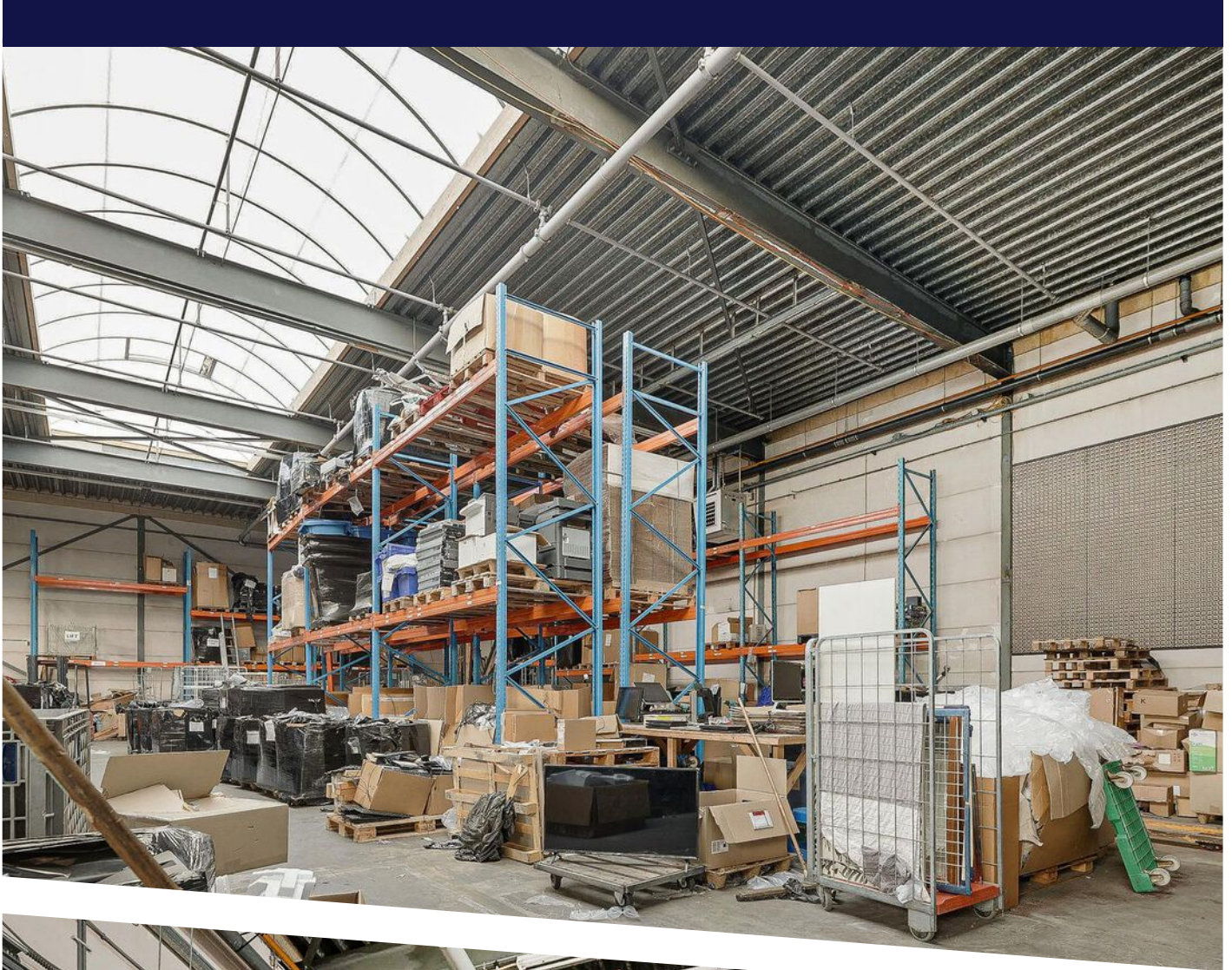
Ter grootte van minimaal 3 maanden huur, te vermeerderen met servicekosten en de wettelijke verschuldigde BTW.

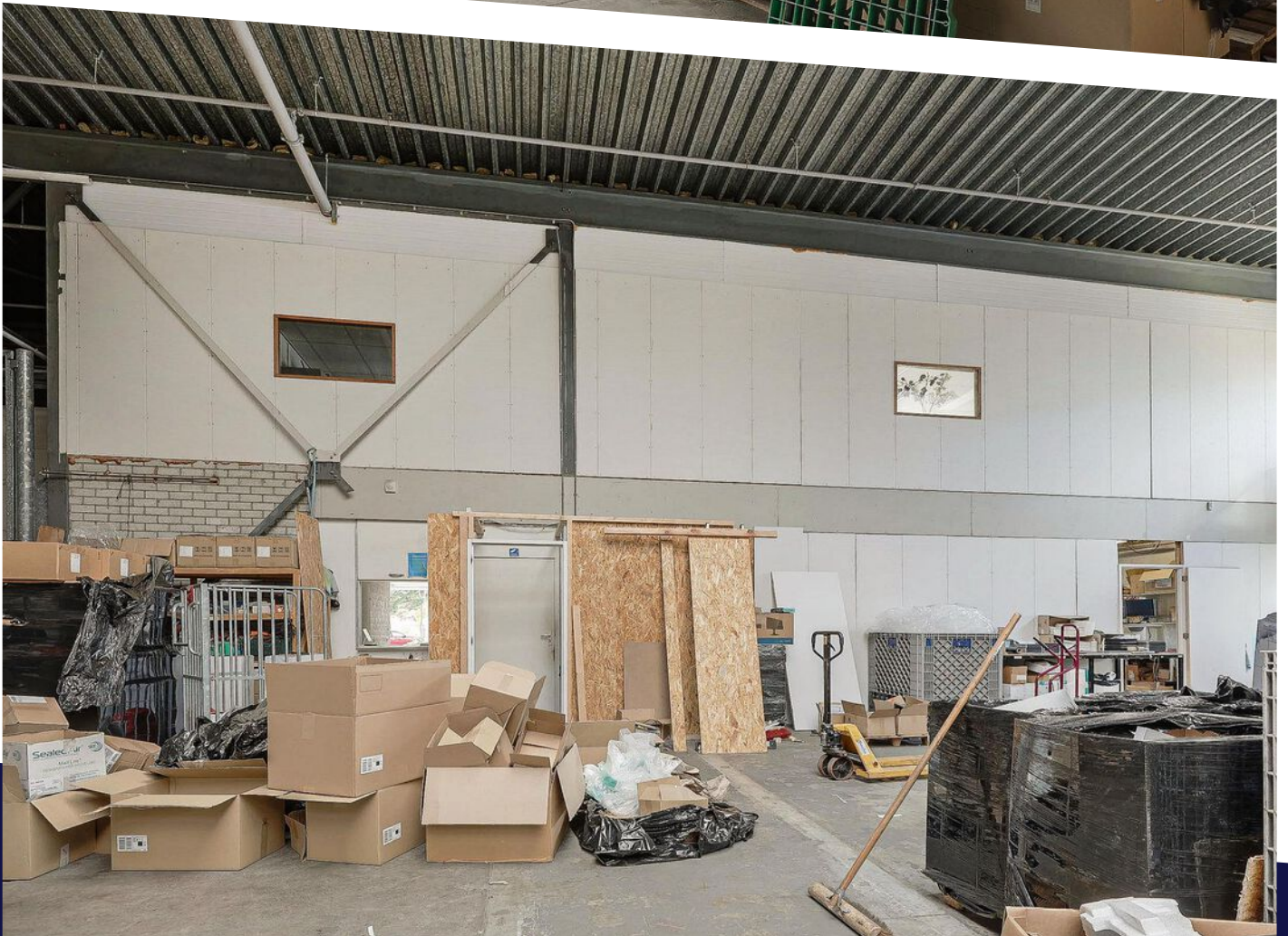
### Aanvaarding:

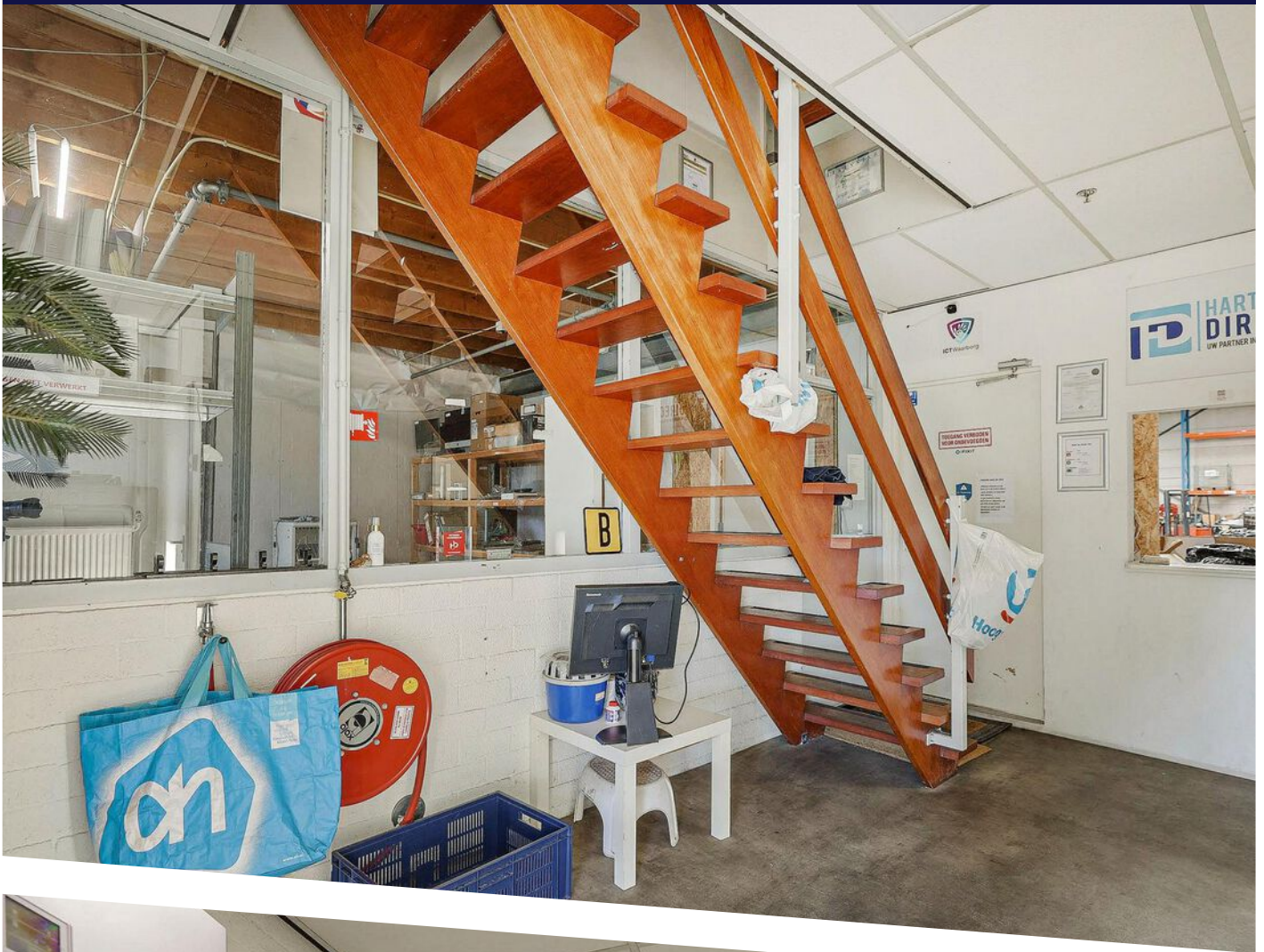
In overleg, verwachting per 1 februari 2025.

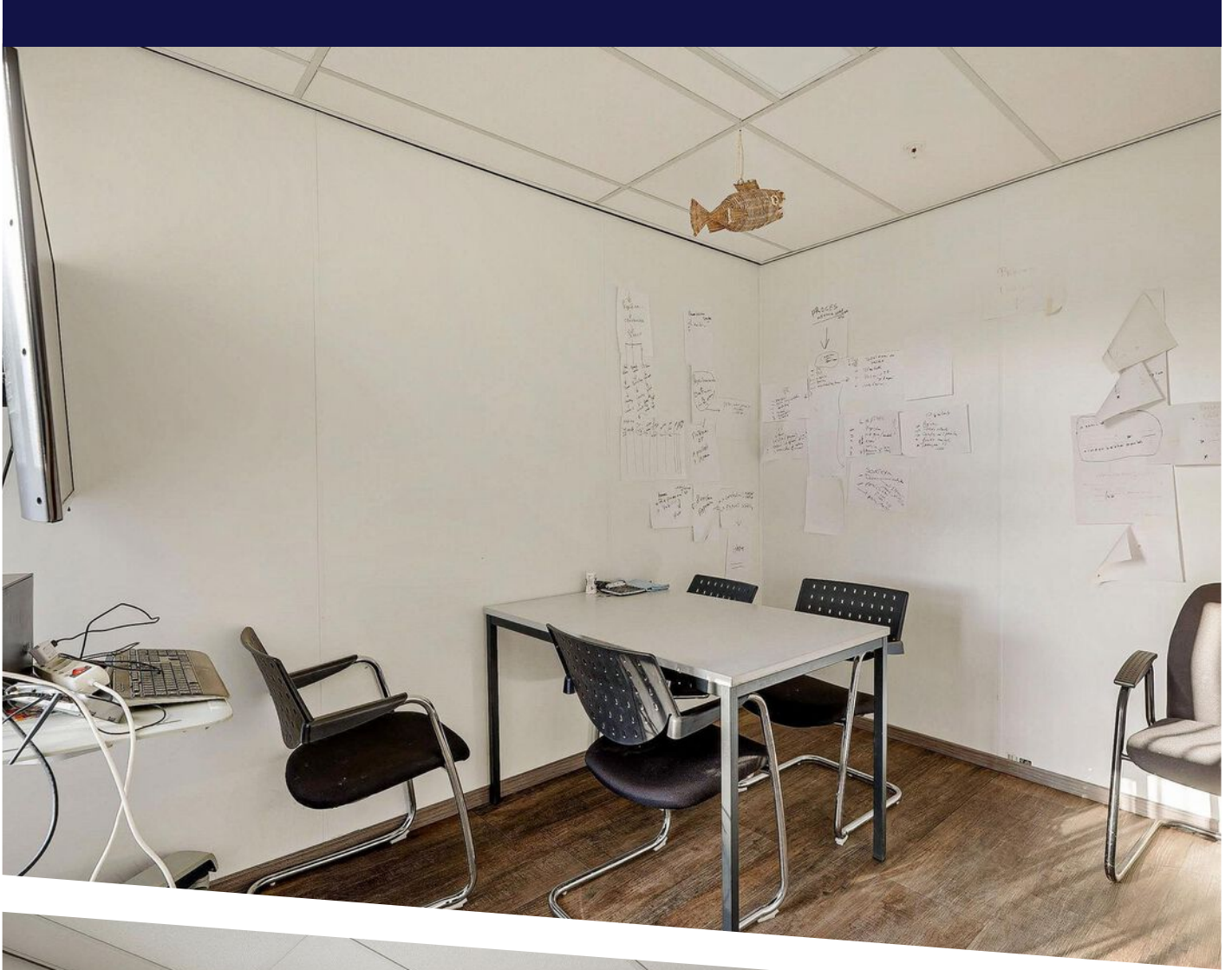
De vermelde informatie is van algemene aard.

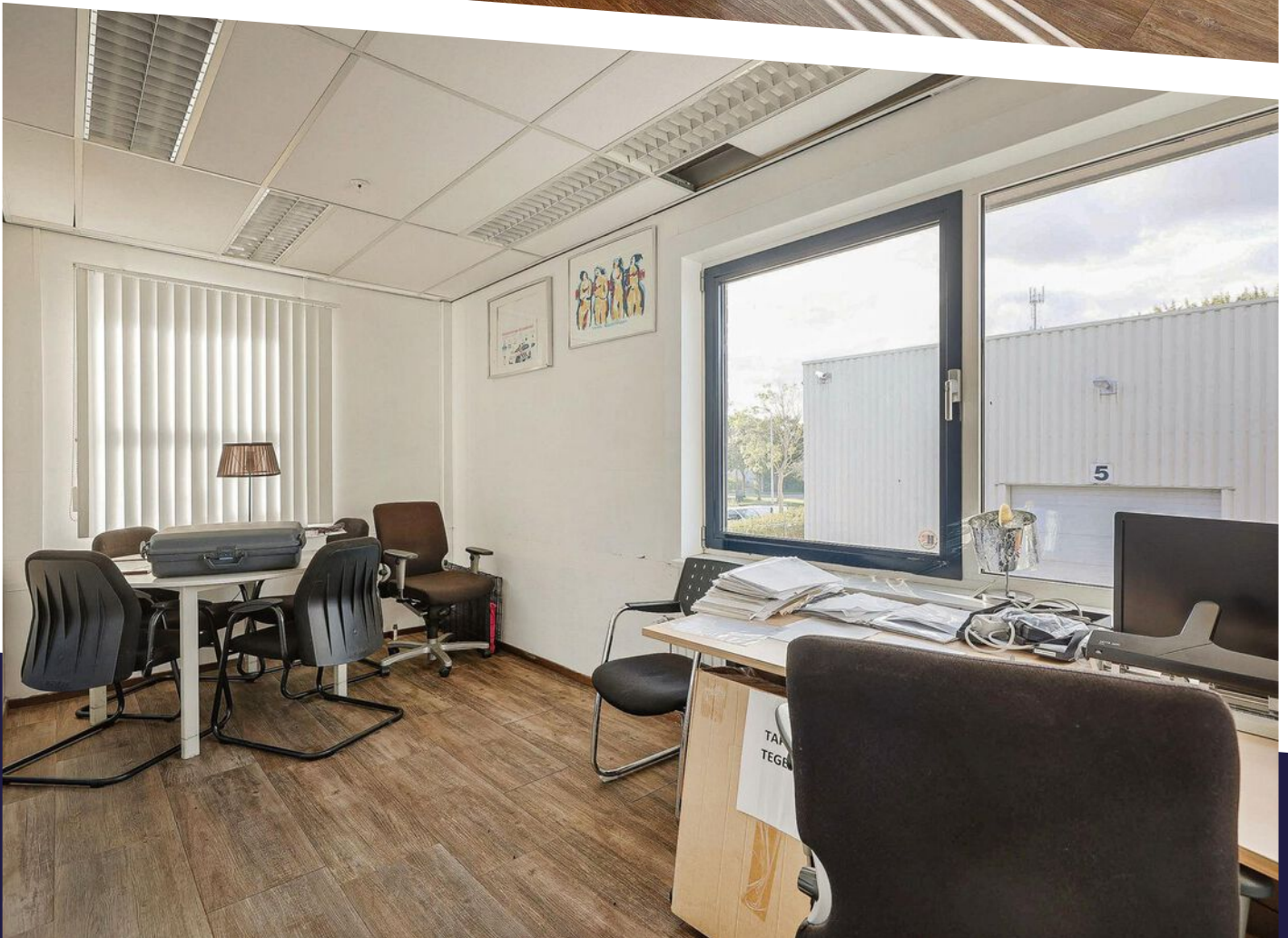
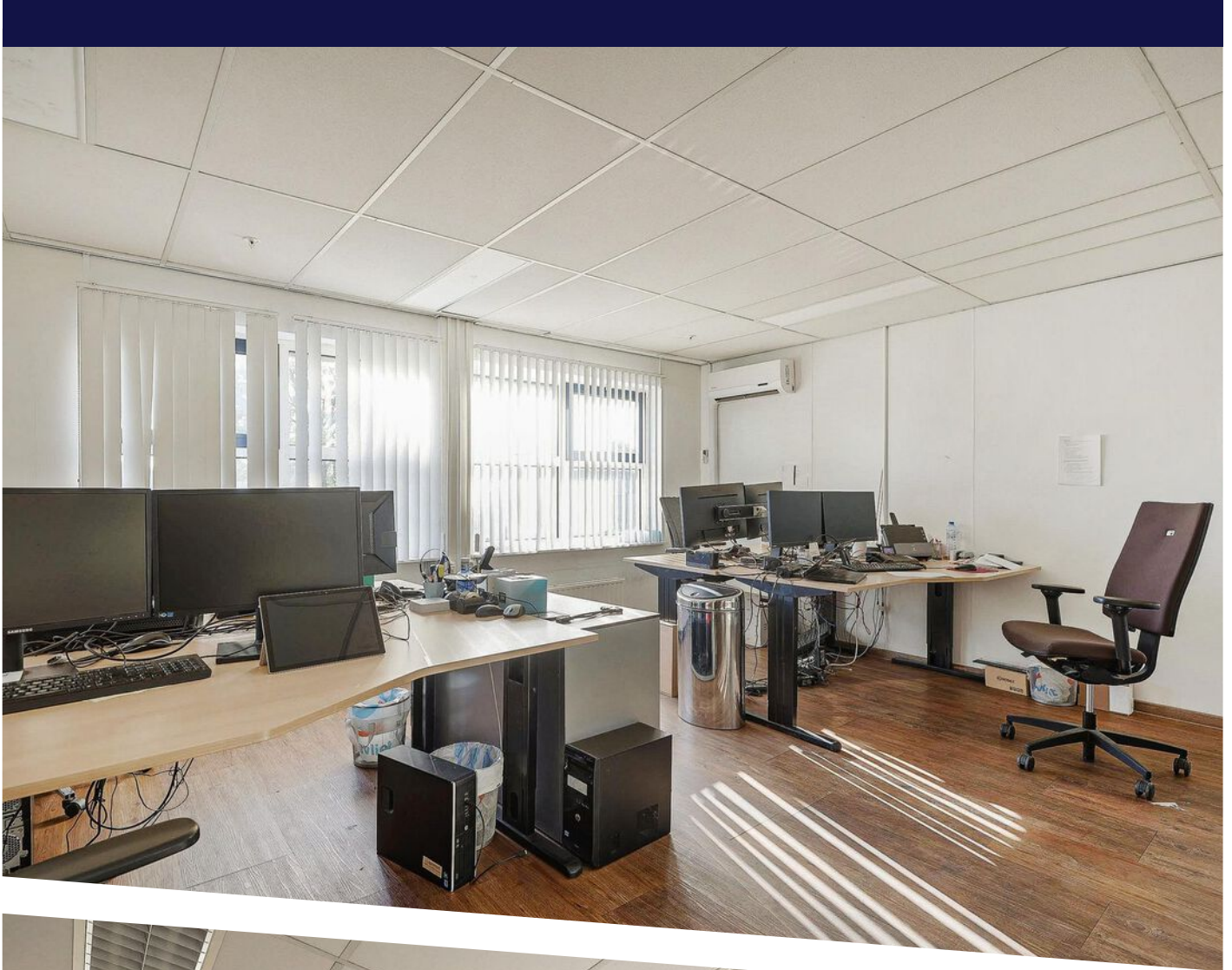
Aan deze informatie kunnen geen rechten worden ontleend.



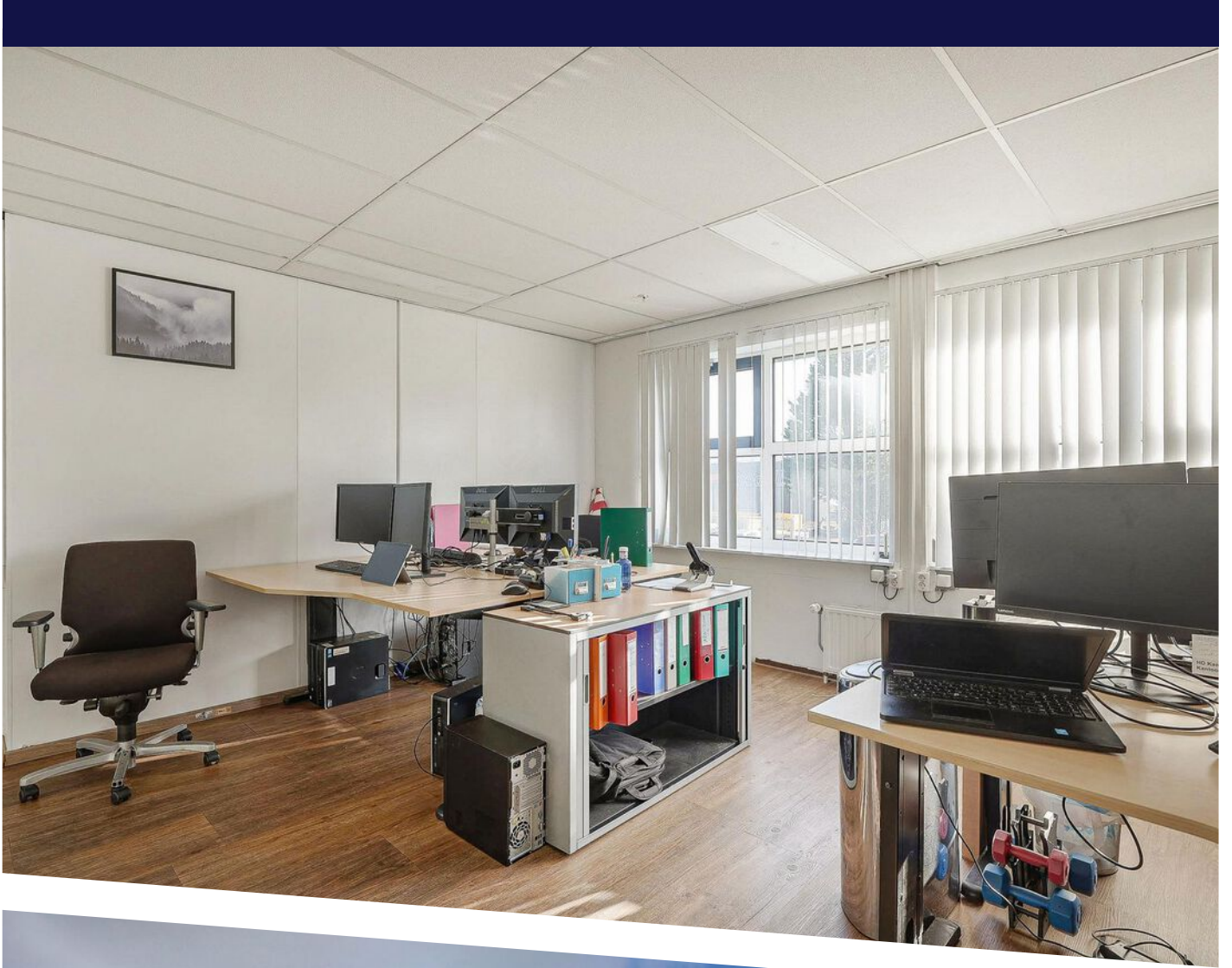




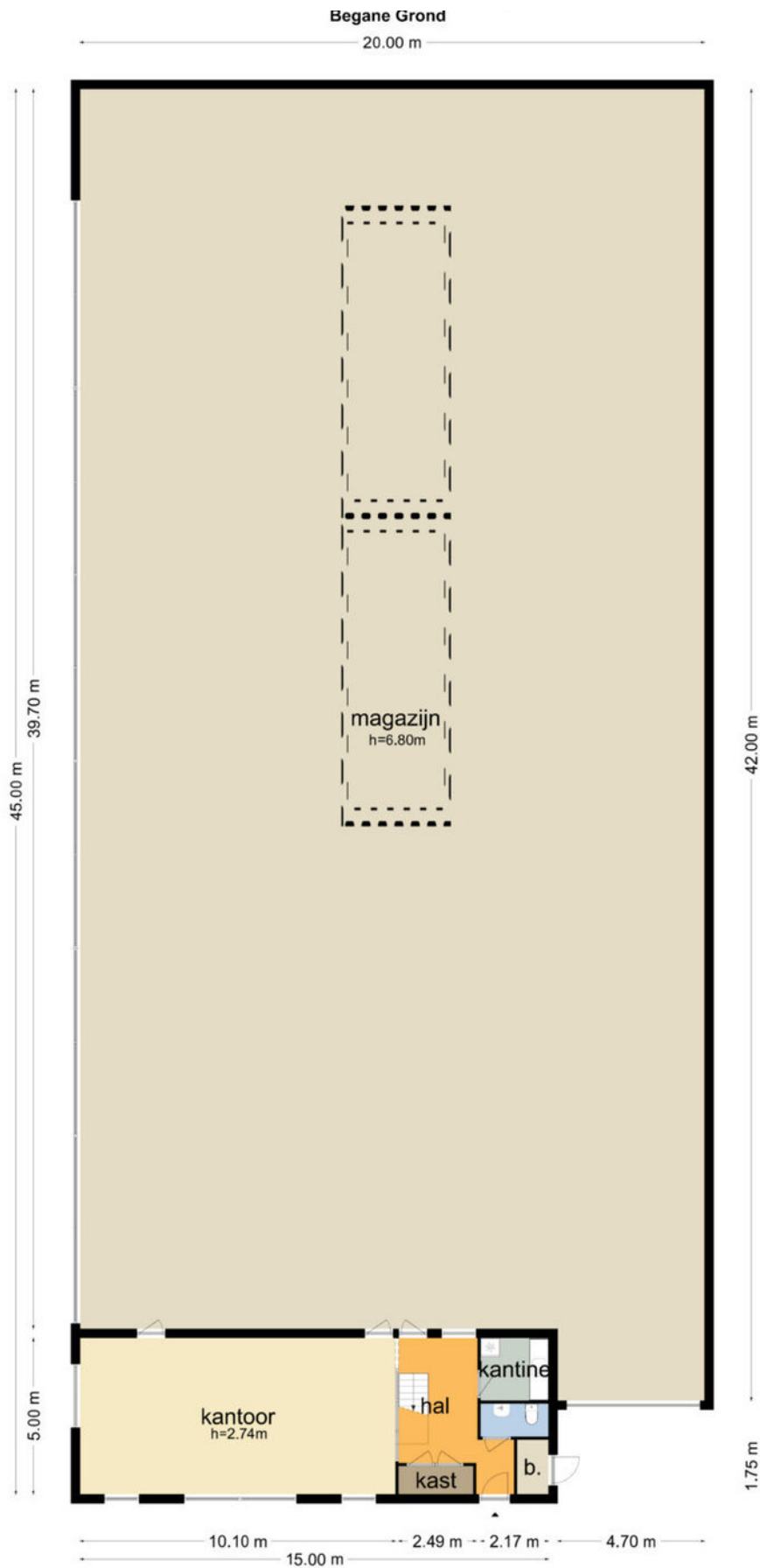








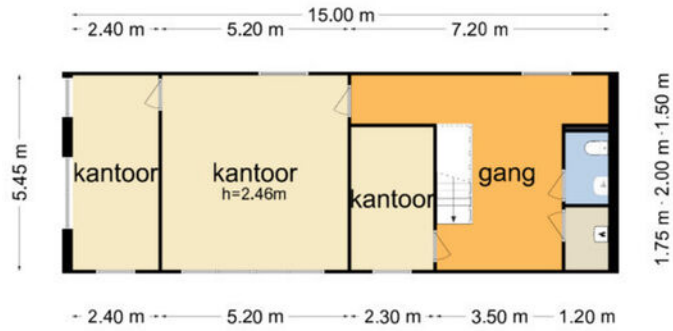




De plattegronden zijn geproduceerd voor promotionele doeleinden en ter indicatie.

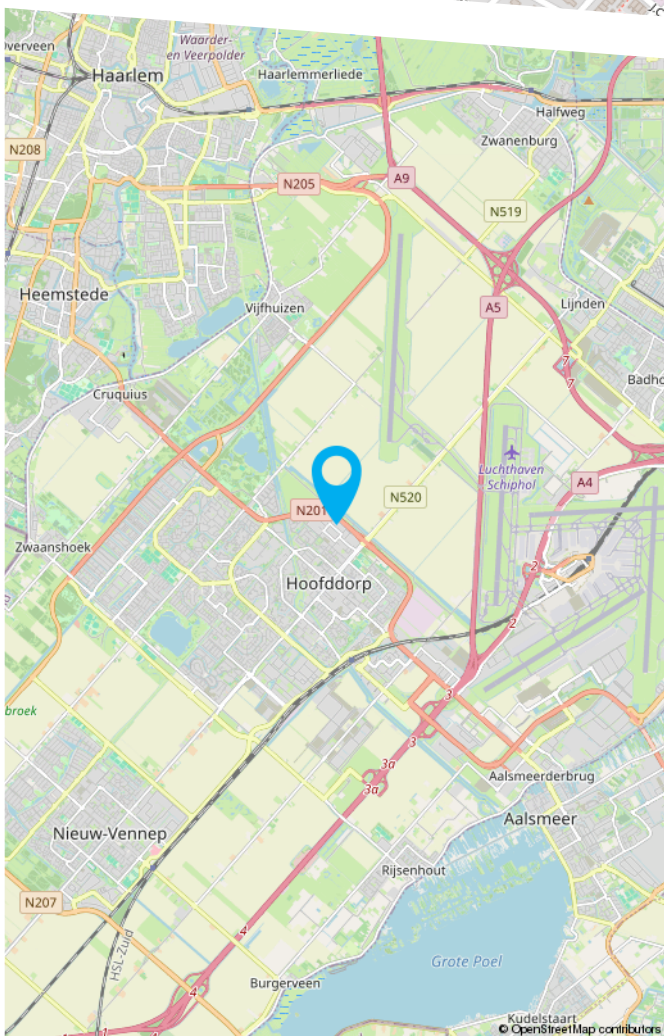
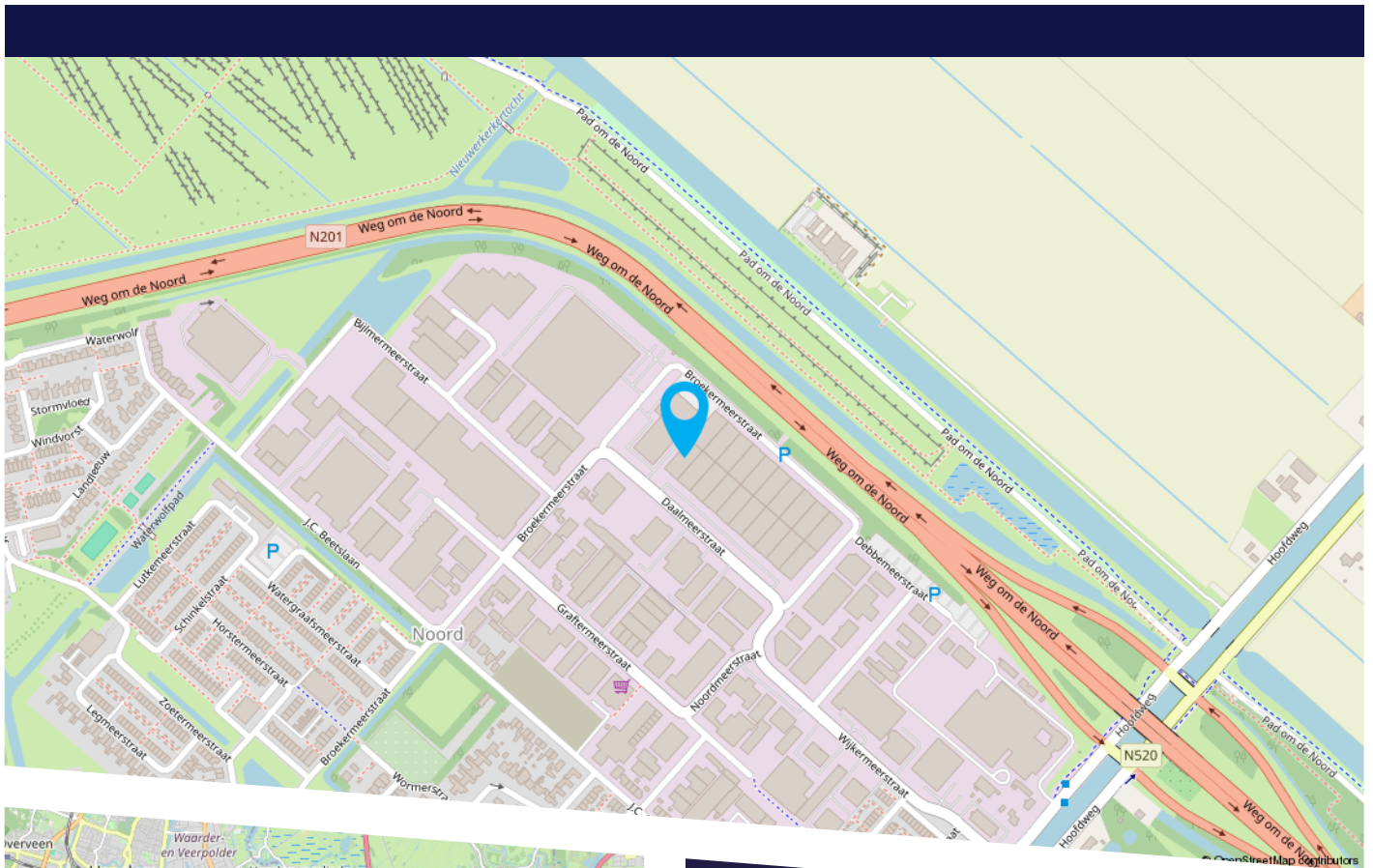
# PLATTEGROND

Daalmeerstraat 21 - Hoofddorp  
Eerste Verdieping



De plattegronden zijn geproduceerd voor promotionele doeleinden en ter indicatie.  
Aan de plattegronden kunnen geen rechten worden ontleend.  
© www.objectenco.nl

# LOCATIE OP DE KAART



Het complex is gelegen op bedrijvenpark Hoofddorp-Noord dat zich kenmerkt door een diversiteit aan voornamelijk lokale en regionaal opererende bedrijven en ondernemers die hier zijn gehuisvest. Op het centraal gelegen bedrijventerrein voert de bedrijvenfunctie de hoofdtoon, maar tevens zijn er diverse sportvoorzieningen, horeca en verschillende vormen van detailhandel gevestigd. Het terrein wordt begrensd door de weg om de Noord (N201), de Hoofdweg westzijde en de J.C. Beetslaan.

# BEKIJK DIT PAND ONLINE!



Daalmeerstraat 21, Hoofddorp



Scan deze code  
en bekijk dit pand  
op je mobiel!



HEEFT U INTERESSE  
IN DIT PAND?

**NEEM DAN CONTACT MET ONS OP!**

GA MAKELAARS  
Dukdalfweg 60  
1041 BE Amsterdam

020 - 42 03 200  
info@gamakelaars.nl  
www.gamakelaars.nl