



DIAMANTLAAN 83+93 HOOFDORP



INLEIDING

OBJECT

Te koop, 2 geschakelde bedrijfsunits met bedrijfsruimte, entresolvloer en "loodskantoor", gelegen op bedrijventerrein Graan-voor-Visch Zuid aan de Diamantlaan 83 + 93 in Hoofddorp.

LOCATIE

Het bedrijfspand is gelegen op bedrijventerrein Graan voor Visch Zuid op loopafstand van het NS Station Hoofddorp en de bushalte van de Zuid-tangent, alsmede nabij de afslag van de rijksweg A4, (Amsterdam – Den Haag – Rotterdam). Op enige autominuten afstand ligt de luchthaven Schiphol en het centrum van Hoofddorp.

KADASTRALE GEGEVENS

Gemeente: Haarlemmermeer

Sectie: AL

Nummer: 1302

Appartementsindex: A3 en A14

Grootte: 260 m²

Bouwjaar: 1998

BESCHIKBAAR

Het bedrijfspand heeft een totale oppervlakte van circa 374 m² b.v.o. en is verdeeld in circa 220 m² b.v.o. bedrijfsruimte en 'loodskantoor', alsmede circa 155 m² b.v.o. entresolvloer.

Het NEN2580 meetrapport is bij ons op kantoor op te vragen.

PARKEREN

Op gezamenlijk eigen terrein beschikbaar.

VRAAGPRIJS

€ 595.000,- k.k..



DIAMANTLAAN 83 + 93 HOOFDDORP



HIGHLIGHTS



Oppervlakte

Het bedrijfspand heeft een totale oppervlakte van circa 374 m² b.v.o. en is verdeeld in circa 220 m² b.v.o. bedrijfsruimte en 'loodskantoor', alsmede circa 155 m² b.v.o. entresolvloer.



Vraagprijs

€ 595.000,- k.k..



Parkeergelegenheid

Op gezamenlijk eigen terrein beschikbaar.



Opleveringsniveau

Het object zal worden opgeleverd in de huidige staat.



Reclame

Het aanbrengen van de reclame behoeft de goedkeuring van de gemeente Haarlemmermeer.



Waarborgsom

Bij verkoop is een zekerheidstelling van koper vereist van 10% van de overeengekomen koopsom in de vorm van een onherroepelijke waarborgsom.



Notaris

Door koper te bepalen.



Aanvaarding

In overleg.



Voorbehoud

Definitieve goedkeuring opdrachtgever.



BESTEMMING

Volgens het huidige bestemmingsplan 'Hoofddorp Graan voor Visch Zuid', dat op 9 juli 2014 onherroepelijk is vastgesteld, heeft het object de bestemming 'Bedrijventerrein'. De voor 'bedrijventerrein' aangewezen gronden zijn bestemd voor:

- bedrijfsactiviteiten zoals opgenomen in de bij dit plan behorende Staat van Bedrijfsactiviteiten, waarbij geldt dat ter plaatse van de aanduidingen 'bedrijf tot en met categorie 2', 'bedrijf tot en met categorie 3.1', 'bedrijf tot en met categorie 3.2' en 'bedrijf tot en met categorie 4.1' bedrijfsactiviteiten behorende tot respectievelijk de bedrijfscategorieën 1 en 2, 3.1, 3.2 en 4.1 zijn toegestaan;
- een bedrijfswoning ter plaatse van de aanduiding 'bedrijfswoning';
- kantoor ter plaatse van de aanduiding 'kantoor';
- maatschappelijke functies ter plaatse van de aanduiding 'maatschappelijk';
- sportvoorzieningen ter plaatse van de aanduiding 'sport';

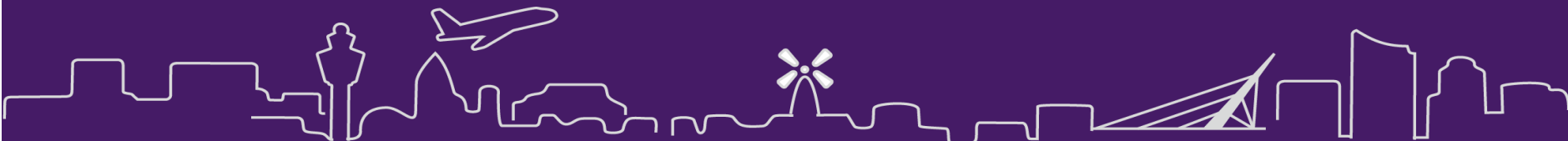
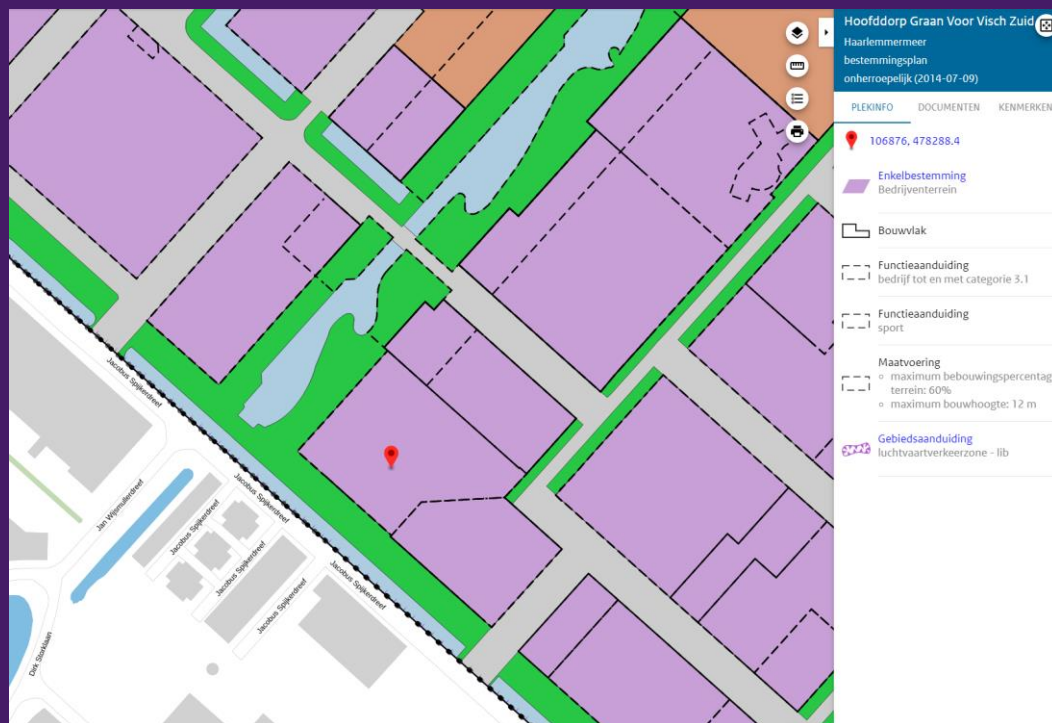
met daarbij behorend(e):

- wegen;
- verhardingen, in- en uitritten;
- fiets- en voetpaden;
- groen;
- water en waterhuishoudkundige voorzieningen;
- nutsvoorzieningen;
- parkeervoorzieningen;

met dien verstande dat:

- geluidzoneringsplichtige inrichtingen niet zijn toegestaan;
- risicovolle inrichtingen als bedoeld in het Besluit externe veiligheid inrichtingen en het Vuurwerkbesluit, opslag hieronder begrepen, niet zijn toegestaan.

Het volledige bestemmingsplan kunt u opvragen bij ons kantoor.

































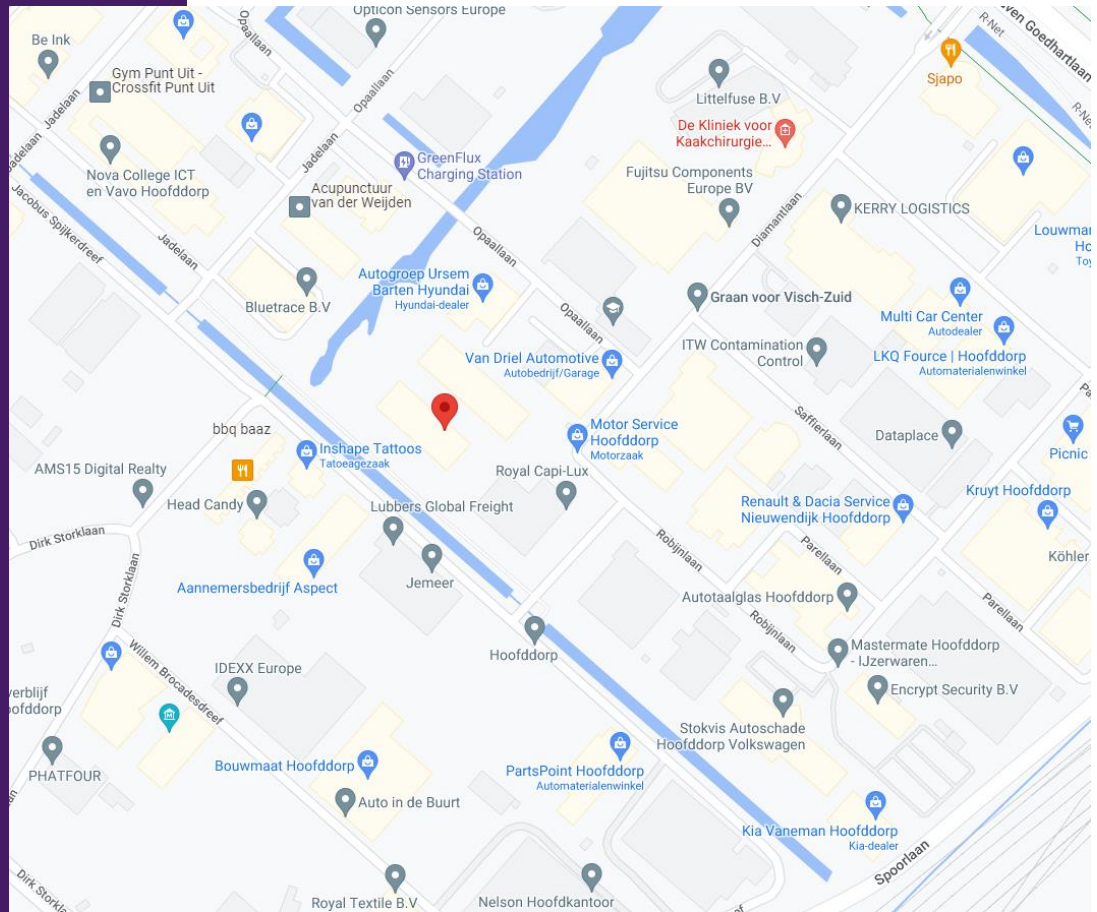




LOCATIE



Station Hoofddorp



DIAMANTLAAN 83+93

LOCATIE

Schiphol Airport
Amsterdam
Den Haag
Bus-treinstation



8 km
27 km
44 km
3 min



20 min
45 min
55 min

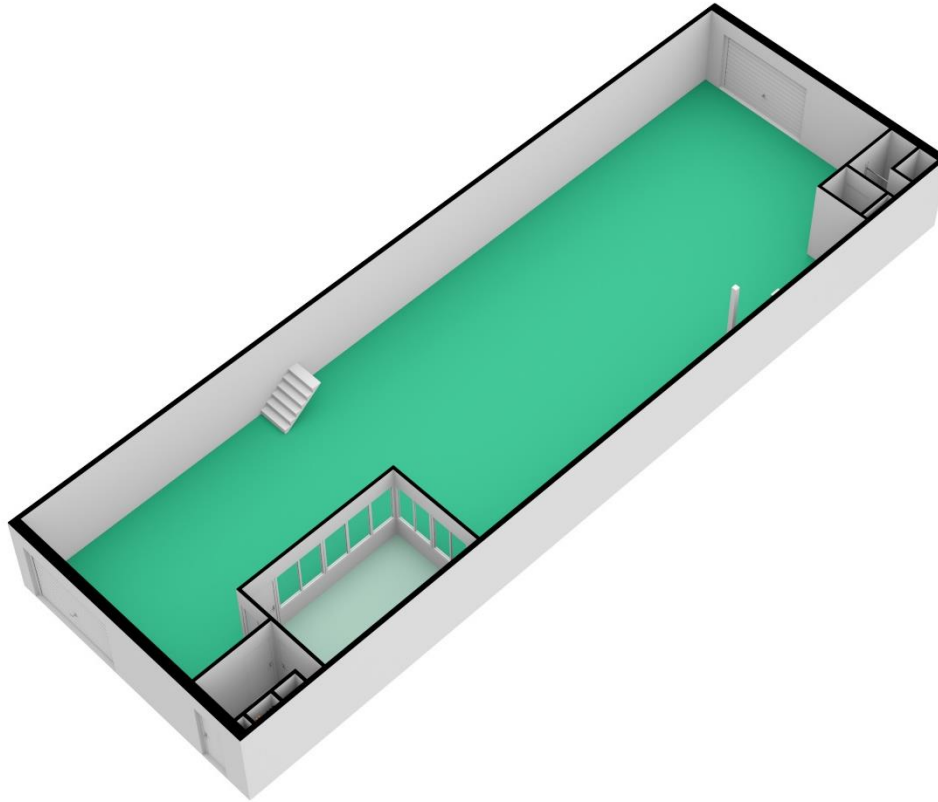


13 min



TEKENINGEN

Begane grond



Diamantlaan 83-93 - Hoofddorp
Begane Grond

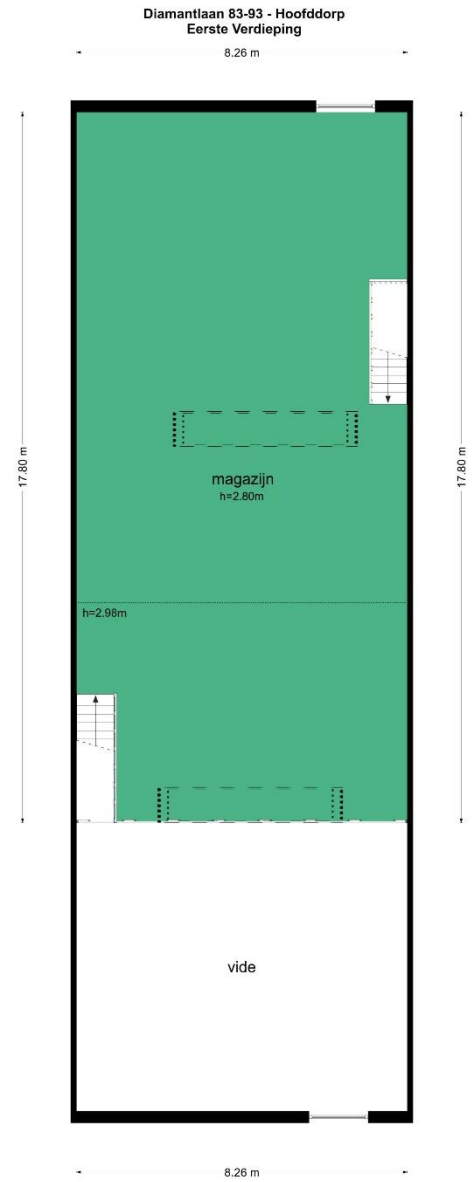
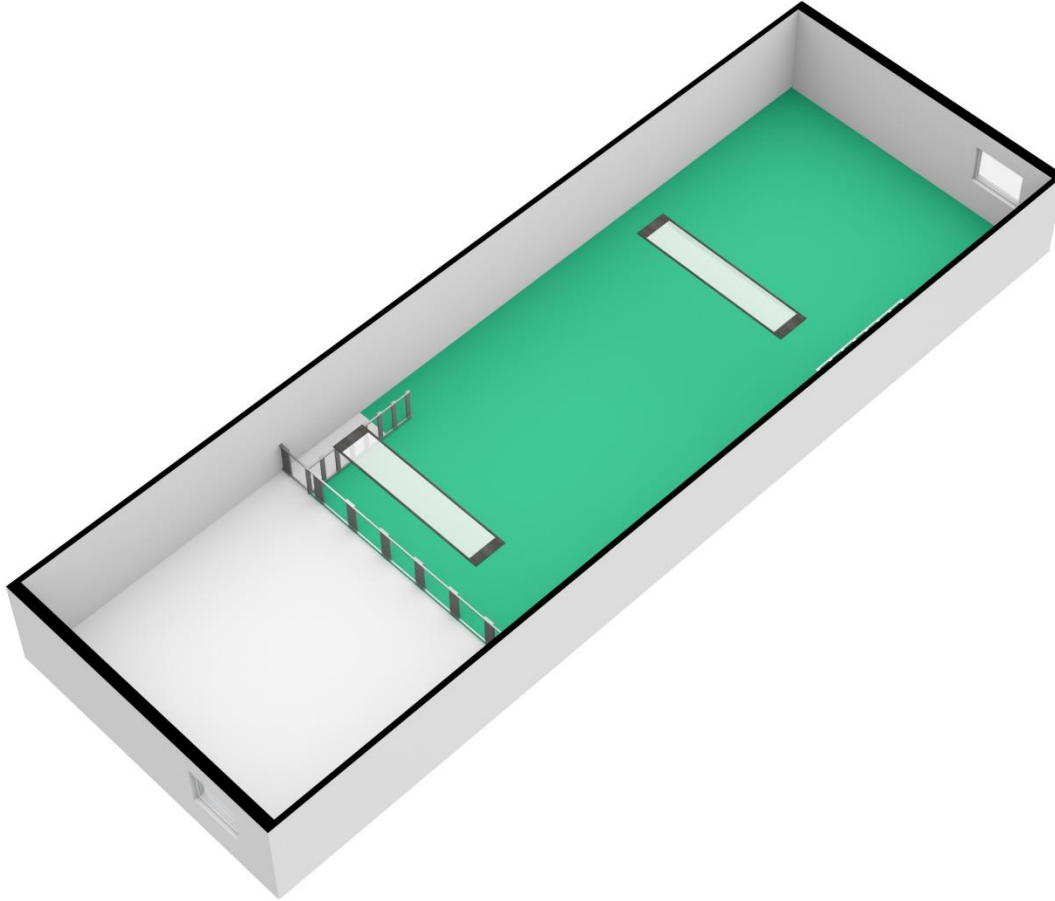


De plattegronden zijn geproduceerd voor promotionele doeleinden en ter indicatie.
Aan de plattegronden kunnen geen rechten worden ontleend.
© www.napromester.nl



TEKENINGEN

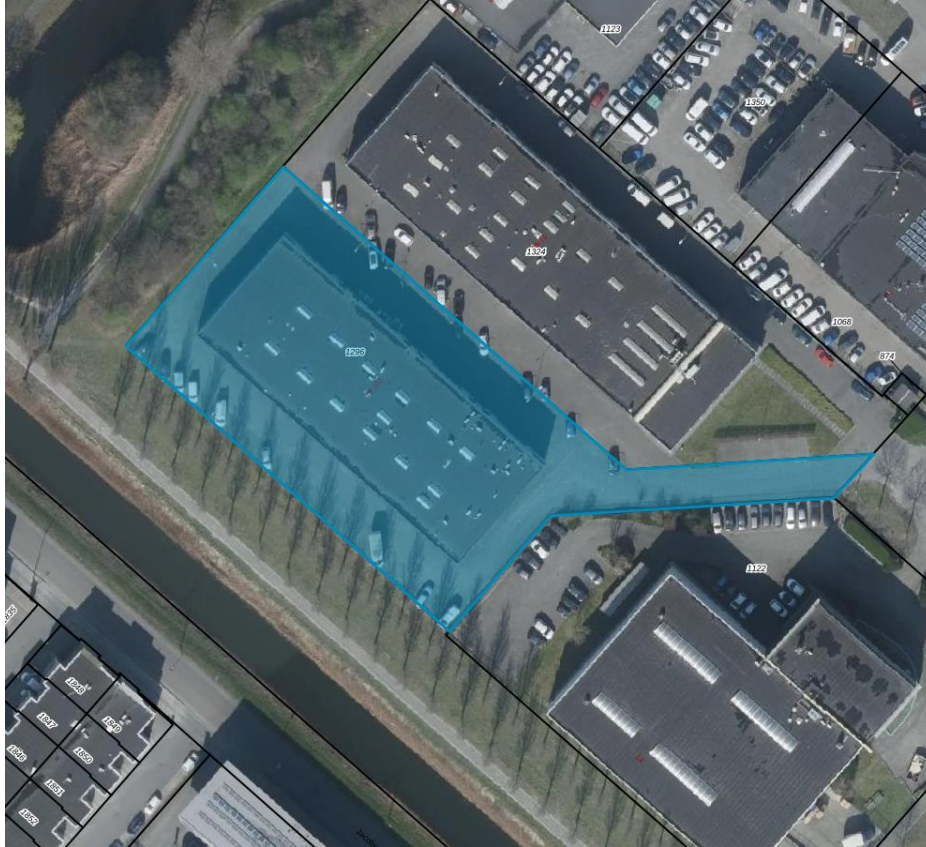
Eerste verdieping




De plattegronden zijn geproduceerd voor promotionele doeleinden en ter indicatie.
Aan de plattegronden kunnen geen rechten worden ontleend.
© www.aspienroos.nl



KADASTER



0 20 40 60 80 100m

<p>12345 Deze kaart is noordgericht</p> <p>— Perceelnummer</p> <p>28 Huisnummer</p> <p>— Vastgestelde kadastrale grens</p> <p>— Voorlopige kadastrale grens</p> <p>— Administrative kadastrale grens</p> <p>— Bebouwing</p> <p>Voor een eensluidend uittreksel, geleverd op 23 augustus 2023 De bewaarder van het kadaster en de openbare registers</p>	<p>Schaal 1: 2000</p> <p>Kadastrale gemeente Haarlemmermeer</p> <p>Sectie AL</p> <p>Perceel 1296</p> <p>Aan dit uittreksel kunnen geen betrouwbare maten worden ontleend. De Dienst voor het kadaster en de openbare registers behoudt zich de intellectuele eigendomsrechten voor, waaronder het auteursrecht en het databankrecht.</p>	
--	--	---



DISCLAIMER

Voor meer informatie kunt u contact opnemen met ons kantoor of met uw eigen makelaar.

Koopcontract: Model verkoper, op aanvraag beschikbaar.

Gunning: Verkoper behoudt zich het recht voor het object te verkopen/te gunnen aan de gegadigde van zijn keuze.

Informatie: Wij hebben ernaar gestreefd dat de informatie zo nauwkeurig mogelijk is, toch moet u ervan uit gaan dat de inhoud slechts indicatief is. Deze informatie wordt aan meerdere personen verstrekt en aan deze gegevens kunnen geen rechten worden ontleend.

De vrijblijvende aanbieding van dit object dient te worden gezien als een uitnodiging tot het uitbrengen van een bieding.

ALLE INFORMATIE IS GEHEEL VRIJBLIJVEND EN ONDER VOORBEHOUD EN HIERAAN KUNNEN GEEN RECHTEN ONTLEEND WORDEN



CONTACT



Almar Bouwman

Bedrijfshuisvesting of beleggen in zakelijke panden, het heeft voor Almar geen geheimen. Hij adviseert onze klanten bij al hun vraagstukken omtrent bedrijfsmatig onroerend goed volgens het credo 'eerst de klant, dan het pand'. Wat u dat oplevert? Een maximaal resultaat waarbij uw wensen en situatie het uitgangspunt zijn. En dat is een fijn perspectief toch?!

Almar@schenkmakelaars.nl
023-5572288



Stephan Spillenaar

Maximale inspanning voor een maximaal rendement, dat is Stephan. Voor onze zakelijke relaties regelt hij de verhuur en verkoop van bedrijfsmatig onroerend goed. Persoonlijk en betrokken, want het contact met de klant en het sluiten van een mooie transactie maakt zijn dag. Net als tevreden klanten die weer terugkomen voor nieuwe opdrachten. Dus kom maar op...!

Stephan@schenkmakelaars.nl
023-5572288



SCHENK & PARTNERS

Schenk Makelaars is een onderdeel van Schenk & Partners

Al jarenlang zijn wij dé vastgoedexpert in de regio Haarlemmermeer – Schiphol. In meer dan 20 jaar hebben wij een groot en sterk netwerk opgebouwd. Wij beschikken over een eigen database en hebben een uitstekende kennis van de mensen, bedrijfs- en kantoorparken en (bouw)gronden. Iets waar u van profiteert als wij uw partner in vastgoedzaken zijn! De kracht van ons team is onze nuchtere aanpak en persoonlijke service. En wij zijn altijd dichtbij.



www.schenkmakeelaars.nl | info@schenkmakeelaars.nl | 023-557 22 88
Taurusavenue 183 Hoofddorp

