

TE KOOP



PAKKETBOOT 13 C
HOUTEN

PAKKETBOOT 13 C

HOUTEN

Te koop

Hoogwaardige en duurzame bedrijfsunit met veel daglichttoetreding door zijn brede gevel, diverse raampartijen en semi-transparante gevelelementen. Gelegen op bedrijventerrein "De Meerpaal", nabij de A27.

De begane grond beschikt over een elektrische overheaddeur met daarnaast een grote glazen pui en een personenentree. Een deel van de begane grond is een showroom met glazen pui en vloer-, wand- en plafondafwerking, maar kan ook voor andere doeleinden aangewend worden.

De eerste verdieping is hoogwaardig afgewerkt met ruime overloop/kantine, een riante en lichte kantoortuin met fraaie vergaderkamer.

Vloeroppervlak:

Totaal ca. 276 m² verhuurbaar vloeroppervlak, als volgt verdeeld:
ca. 139 m² bedrijfsruimte/showroom op de begane grond;
ca. 137 m² kantoorruimte op de 1e verdieping.

Parkeren:

Er is voldoende ruimte voor parkeren op het mandelige buitenterrein.

Kadastrale gegevens:

Gemeente Houten
Sectie H
Nummer 2216 en 2220 (mandelig)
Perceeloppervlakte 153 m²
Eigen grond: ja

Energielabel:

A++.

Koopprijs:

€ 447.500,= kosten koper, BTW te verleggen.

Voorzieningen:

De bedrijfsruimte met kantoorruimte wordt opgeleverd in de huidige staat, inclusief:

Algemeen:

- meterkast met water, elektra en glasvezel;
- alarm;
- systeemplafond met led/spots (deels);
- toilet beneden en twee toiletten boven;
- handblussers;
- airco-units met wtw (deels).

Bedrijfsruimte begane grond:

- betonnen vloer;
- elektrische overheaddeur;
- heater;
- krachtstroom.

PAKKETBOOT 13 C

HOUTEN

Vervolg voorzieningen:

Kantoorruimte op de 1e verdieping:

- pvc vloer/tapijt;
- glad afgewerkte wanden;
- deels glazen scheidingswanden;
- te openen ramen;
- kabelgoten voorzien van data en elektra;
- pantry voorzien van inbouwapparatuur.

Bestemming/gebruik:

Enkelbestemming Bedrijventerrein met functieaanduiding bedrijf tot en met categorie 4.2.

Een bestemming kan aan verandering onderhevig zijn. Raadpleeg derhalve voor de actuele gegevens de website omgevingswet.overheid.nl of neem contact op met ons kantoor.

Ligging/bereikbaarheid:

Het object is gelegen op bedrijventerrein "De Meerpaal". De royale opzet op het terrein en de aansprekende architectuur waarborgen een uitstekende herkenbaarheid en identiteit. Het bedrijventerrein huisvest bedrijven uit diverse bedrijfstakken, o.a. groothandel, dienstverlening, logistiek en perifere detailhandel.

Het bedrijventerrein "De Meerpaal" is centraal gelegen met directe ontsluiting via de rijksweg A27 (Almere-Breda), alsmede in de directe omgeving van knooppunt "Oudenrijn". Ook met het openbaar vervoer is "De Meerpaal" goed te bereiken. Vanaf het NS station Houten is er busverbinding naar "De Meerpaal".

Vereniging van Eigenaren:

Koper is ermee bekend dat hij lid dient te worden van de Vereniging van Eigenaren, de gegevens betreffende deze vereniging zijn op te vragen via ons kantoor.

Waarborgsom:

Er zal door koper een waarborgsom gestort worden ter grootte van 10 % van de koopsom.

Notaris:

Keuze van koper.

Koopakte:

Conform model NVM.

Oplevering:

Per direct, in huidige staat met alle daarbij behorende rechten, aanspraken zichtbare en onzichtbare gebreken (voor zover bij de kopende partij niet bekend) heersende-/leidende erfdienstbaarheden, kwalitatieve rechten en vrij van hypotheek, beslagen en inschrijvingen daarvan.

Transport:

In overleg.

PAKKETBOOT 13 C

HOUTEN

Baten en lasten:

Alle baten, lasten en verschuldigde canons, waaronder begrepen heffingen die voortvloeien uit de akte van splitsing en/of reglement (indien van toepassing) komen voor rekening van kopende partij vanaf de datum van notarieel transport. De lopende baten, lasten en dergelijke, met uitzondering van de onroerende zaakbelasting wegens het feitelijk gebruik, zullen tussen partijen naar rato worden verrekend.

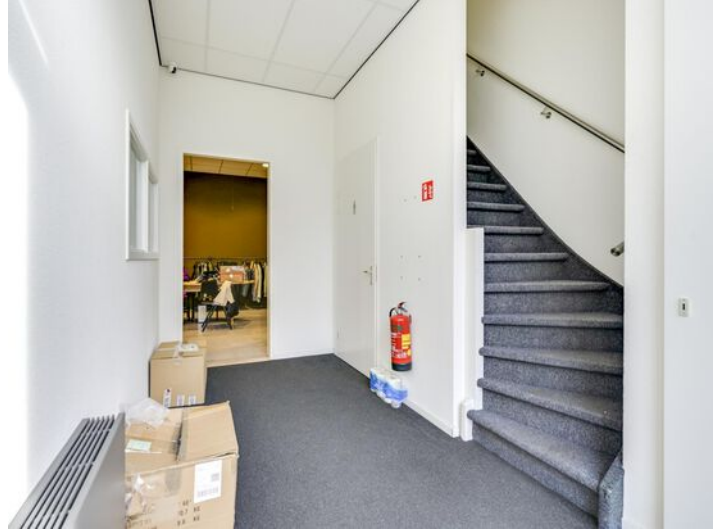
Bijzonderheden:

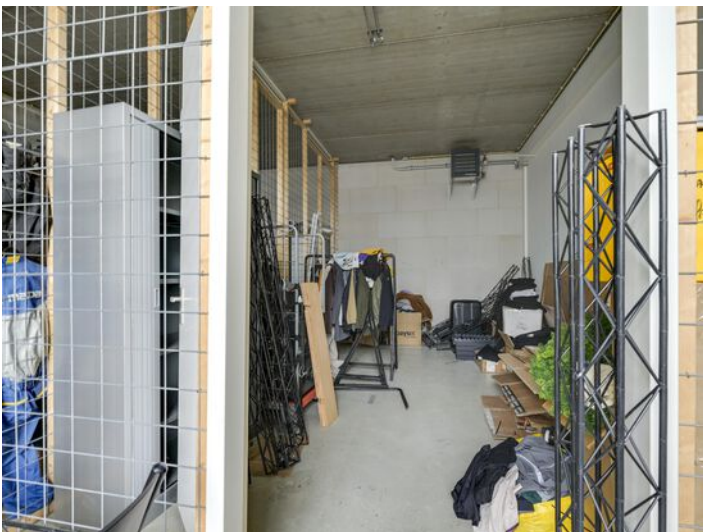
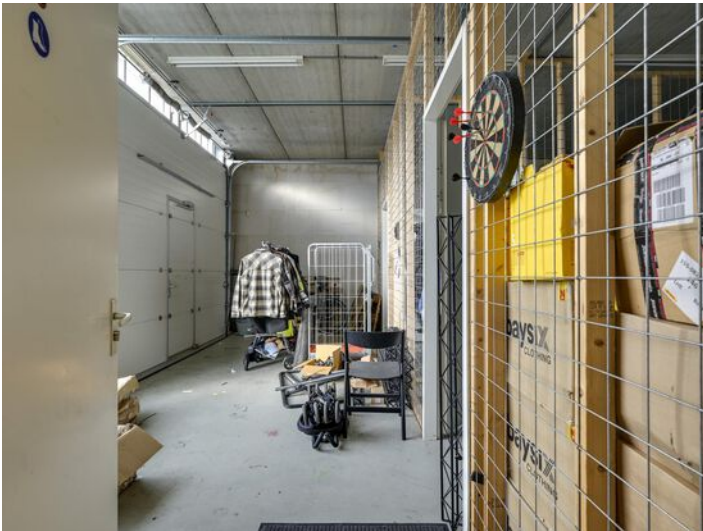
Deze vrijblijvende informatie wordt verstrekt onder het uitdrukkelijke voorbehoud van onvoorwaardelijke goedkeuring door verhuurder c.q. eigenaar.

Plattegrondtekeningen:

De in deze projectinformatie opgenomen tekeningen zijn slechts van indicatieve aard. Hieraan kunnen geen rechten worden ontleend.

















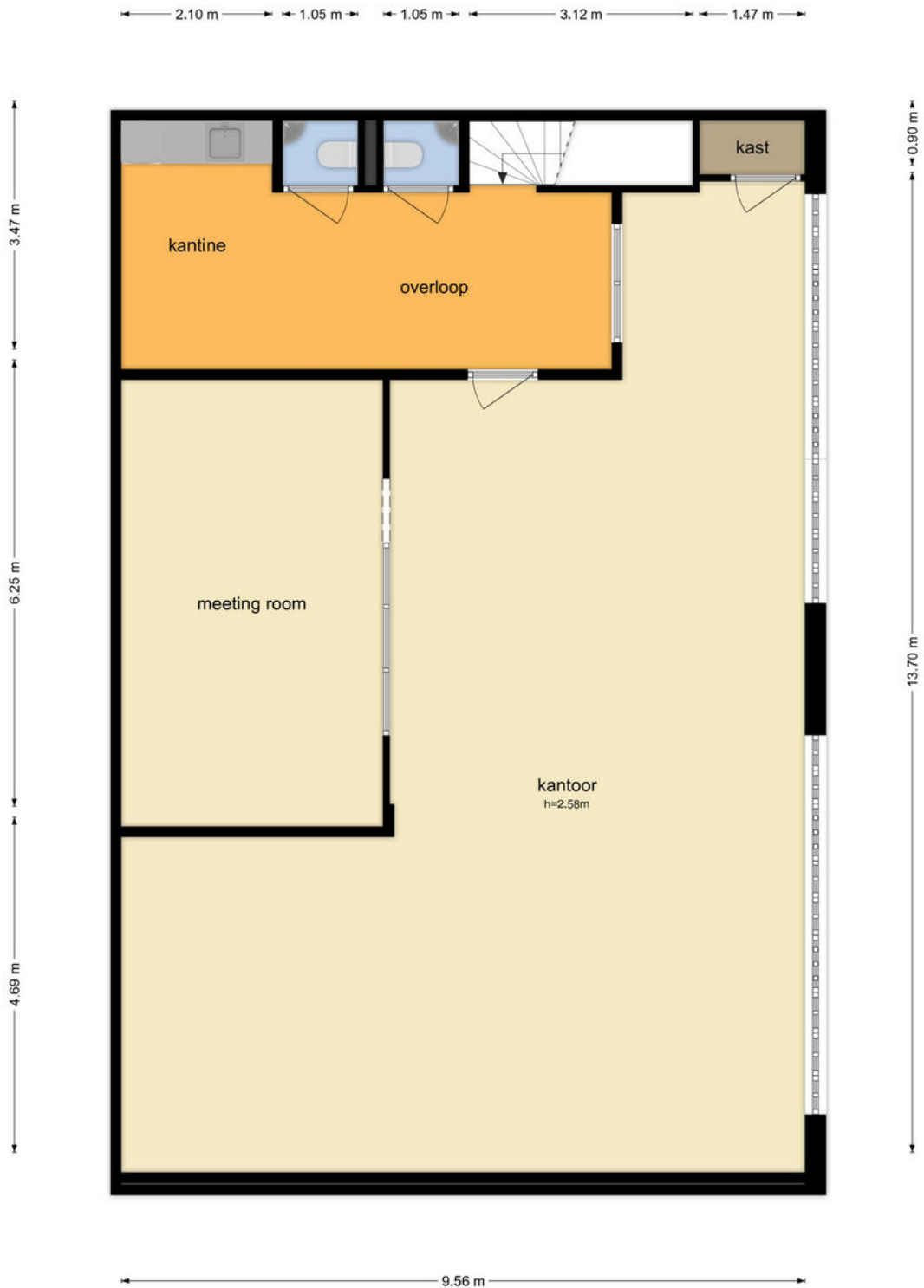




Pakketboot 13C - Houten
Begane Grond



Pakketboot 13C - Houten
Eerste Verdieping





Ons team aan de Sleepboot 7 in Houten.

V.l.n.r.: Daan Lacor, Marije Bijdevier-Pouw, Monique Storm-Zuiddendorp, Dirk-Jan Jansen, Paul van de Plassche



SLEEPBOOT 7
3991 CN HOUTEN
TEL 030 634 22 25
INFO@ZUIJDPLAS.NL
WWW.ZUIJDPLAS.NL

Samenwerkingsverband met:

De Keizer Makelaars
BILTSTRAAT 113 B
3572 AN UTRECHT
TEL 030 275 90 40

TEVENS VESTIGINGEN IN:
HOUTEN
MAARSSSEN
NIEUWEGEIN
VIANEN
VLEUTEN/DE MEERN

Gevaert Makelaars
STATIONSWEG 10
3445 AB WOERDEN
TEL 0348 417 200

Nijland Makelaars
VINKENLAAN 29
3722 AH BILTHOVEN
TEL 030 228 58 58

TEVENS VESTIGINGEN IN
AMERSFOORT
BAARN
DOORN
UTRECHT
ZEIST