



Huurprijs € 1.200,- per maand excl. BTW

Vermogenweg 65

Mijdrecht



Kenmerken

Huurprijs	€ 1.200,- per maand excl. BTW
Hoofdfunctie	Bedrijfsruimte
Oppervlakte	146 m ² b.v.o.
Oppervlakte begane grond	60 m ² v.v.o.
Vrije hoogte	471 cm
Vloerbelasting	1500 kg/m ²
Voorzieningen	Lichtstraten, overheaddeur, gevulderde betonvloer begane grond, toilet
Kantoorruimte aanwezig	Ja
Oppervlakte	59 m ² v.v.o.
Aantal verdiepingen	1
Voorzieningen	Te openen ramen, lichtstraat, airconditioning

Omschrijving

Moderne bedrijfsunit gelegen op bedrijventerrein 'Het Werkeiland' in Mijdrecht, gemeente De Ronde Venen. De gemeente De Ronde Venen omvat de kernen Mijdrecht, Vinkeveen/Waverveen, Wilnis, Amstelhoek, De Hoef, Abcoude en Baambrugge. Deze ruime en goed onderhouden bedrijfs- en kantoorruimte van ca. 146 m² maakt deel uit van een degelijk bedrijfsverzamelgebouw en is gebouwd onder gebruikmaking van moderne materialen en goede isolatie. Het geheel wordt afgesloten middels een afsluitbaar hekwerk.

Het pand is gebouwd in 2008 en hoogwaardig afgewerkt met een luxe uitstraling door traditioneel gevelmetselwerk en onderhoudsvrije Trespa gevelbekleding. Verder is het pand voorzien van:

- Aluminium kozijnen
- Overheaddeur met een hoogte van 4,2 meter
- Separate loopdeur
- Aansluitingen gas, water, elektra en riolering
- Cv-installatie
- Meterkast: 5 groepen
- Begane grond voorzien van gevulde betonvloer
- Tussenvloer (eigen gebruik verhuurder)
- Kantoorruimte op de verdieping
- Brandslanghaspel volgens eisen brandweer
- Alarminstallatie

Indeling

Begane grond met entree en toegang tot de werkplaats annex opslagruimte van ca. 10,6 x 5,8 meter en een vrije hoogte van 4,7 meter. De ruimte wordt verwarmd door twee radiatoren. De werkplaats is toegankelijk via de handmatig te openen overheaddeur en/of loopdeur. Op een hoogte van ongeveer 2,5 meter is een entresol aanwezig; deze ruimte is eigendom van de verhuurder en alleen in overleg gedeeltelijk te huur. Op deze verdieping (boven de entree) vindt u ook de opstelplaats van de cv-installatie een Remeha Tzerra van 2016.

De eerste verdieping bevindt zich over de gehele oppervlakte van de bedrijfsunit. Op deze verdieping is een representatieve kantoorruimte van ca. 59 m². De lange lichtstraat zorgt voor voldoende daglichttoetreding. Aan de voorzijde is een keukenblok geplaatst en voorzien van een koelkast, vaatwasser, een 2-pits gasfornuis en een oven. Door het plaatsen van een bar is dit een heerlijke plek om 's middags te lunchen. Verder is er naast de keuken een ruime toiletruimte aanwezig voorzien van een systeemplafond. De gehele kantoorruimte is voorzien van een laminaatvloer.

Vloerbelasting

Vloerbelasting begane grond: 1.500 kg/m²
Vloerbelasting tweede verdieping: 500 kg/m²
Vrije hoogte bedrijfshal deels: 4,7 meter
Vrije hoogte onder entresol: 2,5 meter
Hoogte kantoorruimte: 3 meter

Gebruiksmogelijkheden

De unit is voor vele gebruiksmogelijkheden geschikt, waaronder op-/overslagactiviteiten, lichte productie met kantoorgebruik.

Parkeren

Het buitenterrein is geheel verhard en voorzien van de nodige parkeerplaatsen. Eigenaren van de bedrijfsunits zijn tevens mede-eigenaren van het buitenterrein.

Bij de bedrijfsunit behoort één parkeerplaats; tezamen aangeduid als appartemensindex 24.

Het terrein wordt afgesloten middels een afsluitbaar hekwerk.

Huurprijs

De huurprijs bedraagt € 1.200,- excl. BTW en exclusief gas, water, licht en internet.

Servicekosten bedragen € 64,04 per maand.

Huurcontract

Er zal een huurcontract worden gesloten op basis van het standaard ROZ-model (Raad voor Onroerende Zaken), zoals gehanteerd door de NVM, inclusief de daarbij horende algemene bepalingen.

Huurtermijn

De minimale huurtermijn bedraagt 1 jaar.

Beschikbaar per 15 januari 2025.

Huurprijsherziening

Jaarlijks, voor het eerst één jaar na de ingangsdatum, op basis van de CBS-clausule.

Voorwaarden

Huurbetaling: per maand vooruit.

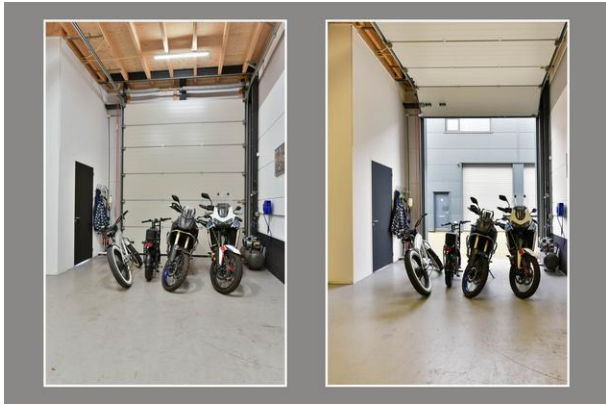
Bankgarantie: Ter grootte van drie maanden huur, te vermeerderen met de wettelijke verschuldigde BTW.

VVE

Het pand maakt onderdeel uit van de VVE Vmw Mijdrecht.

Bestemmingsplan

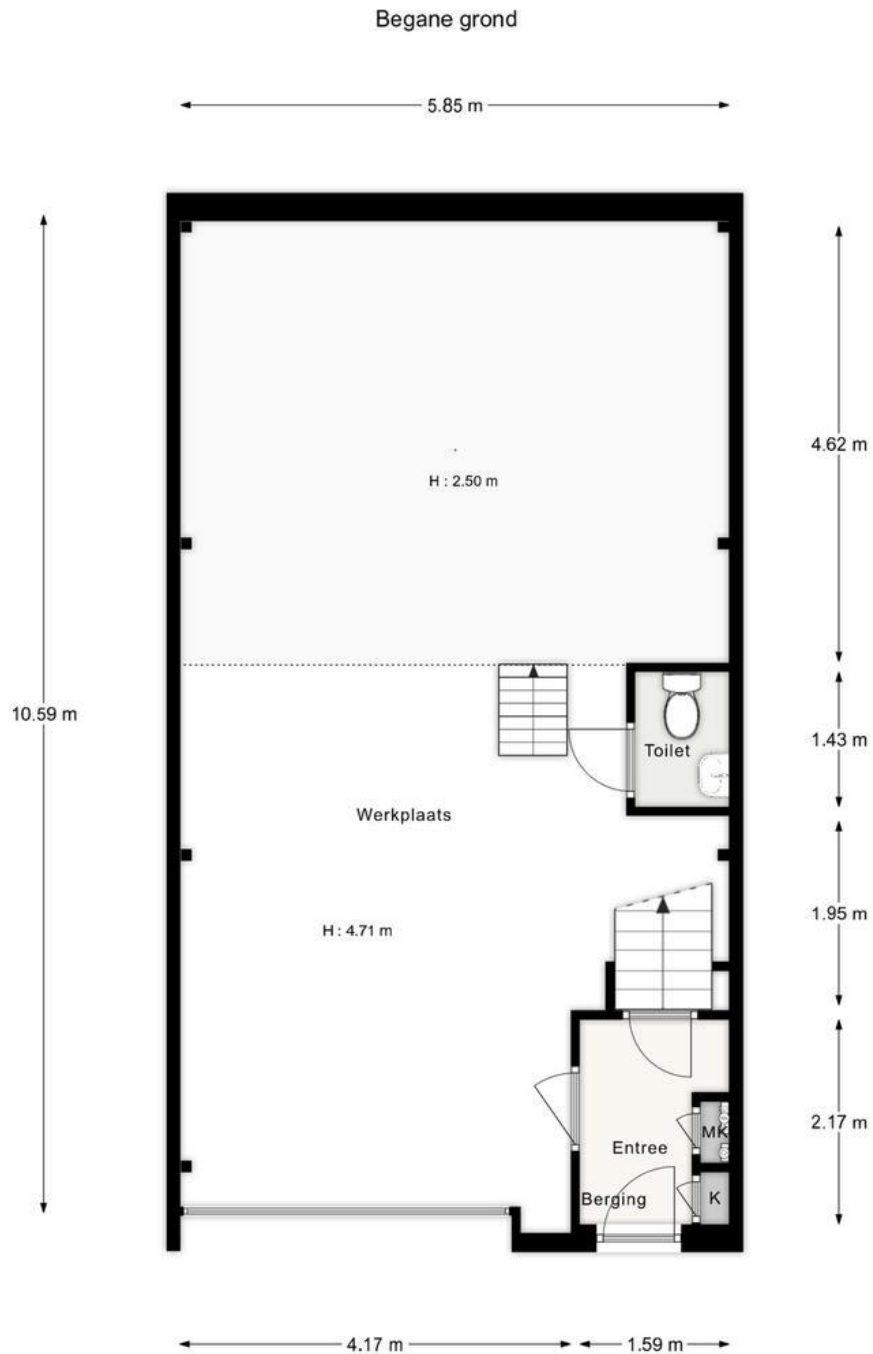
Bestemmingsplan 'Bedrijventerreinen Mijdrecht en Vinkeveen' van toepassing. Enkelbestemming bedrijf. Functieaanduiding 'bedrijf tot en met categorie 5'. De ruimte is daarmee met name geschikt voor (kleine) bedrijvigheid, kantoren en showroom.





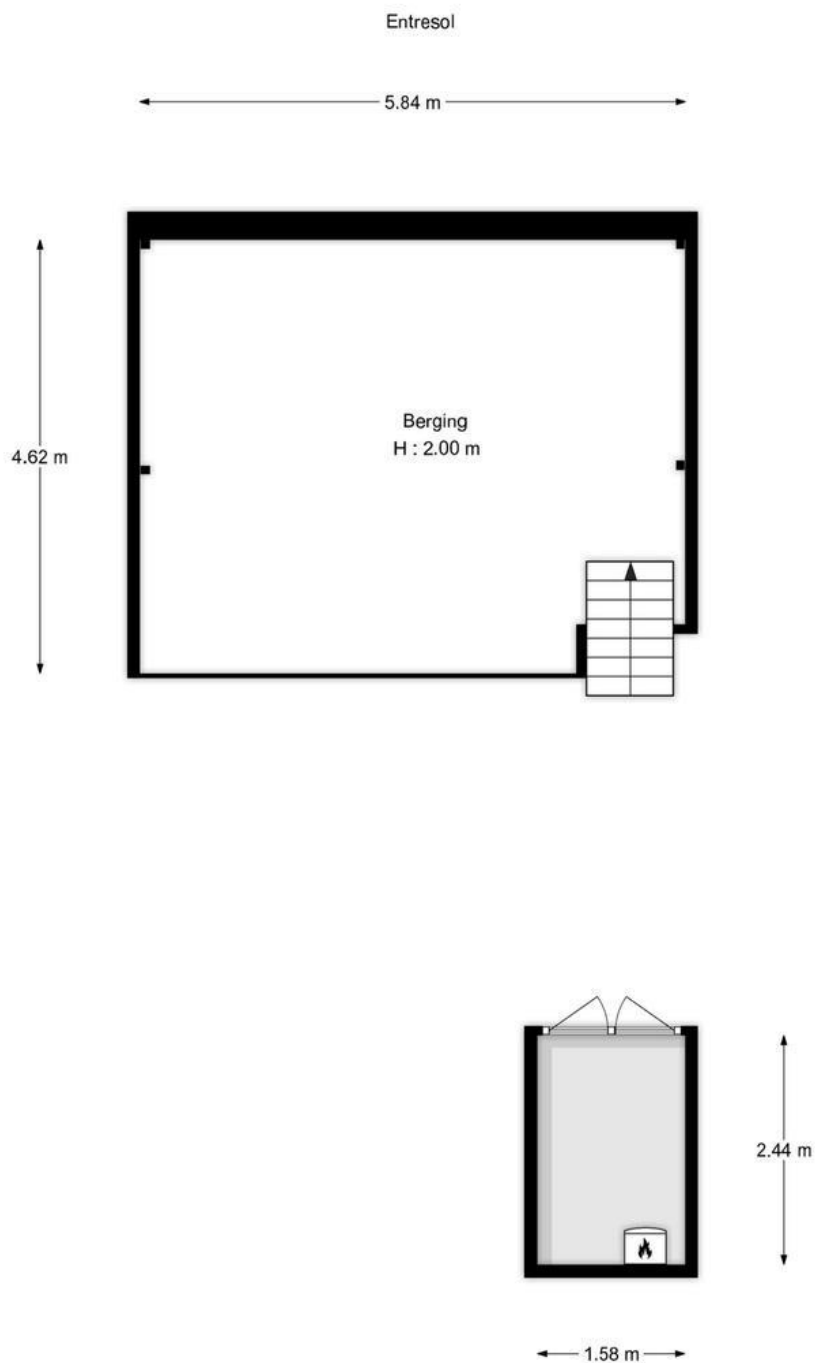


Plattegrond



"De oppervlakte is met grootst mogelijke zorgvuldigheid gemeten, echter biedt geen garantie en er kunnen geen rechten aan ontleend worden"
Van Roemburg & Woning Diagnose

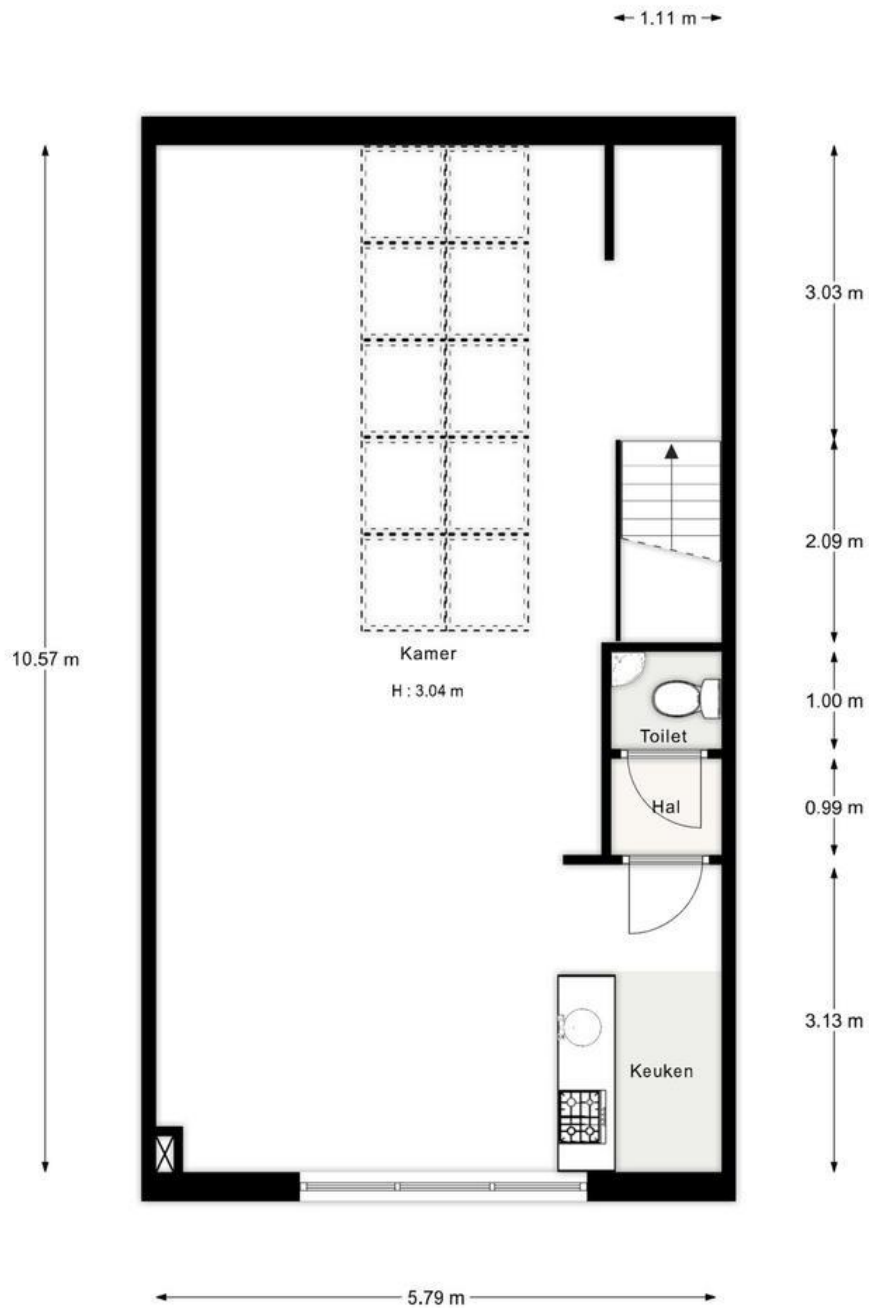
Plattegrond



"De oppervlakte is met grootst mogelijke zorgvuldigheid gemeten,
echter biedt geen garantie en er kunnen geen rechten aan ontleend worden"
Van Roemburg & Woning Diagnose

Plattegrond

Eerste verdieping



"De oppervlakte is met grootst mogelijke zorgvuldigheid gemeten,
echter biedt geen garantie en er kunnen geen rechten aan ontleend worden"
Van Roemburg & Woning Diagnose

Locatie

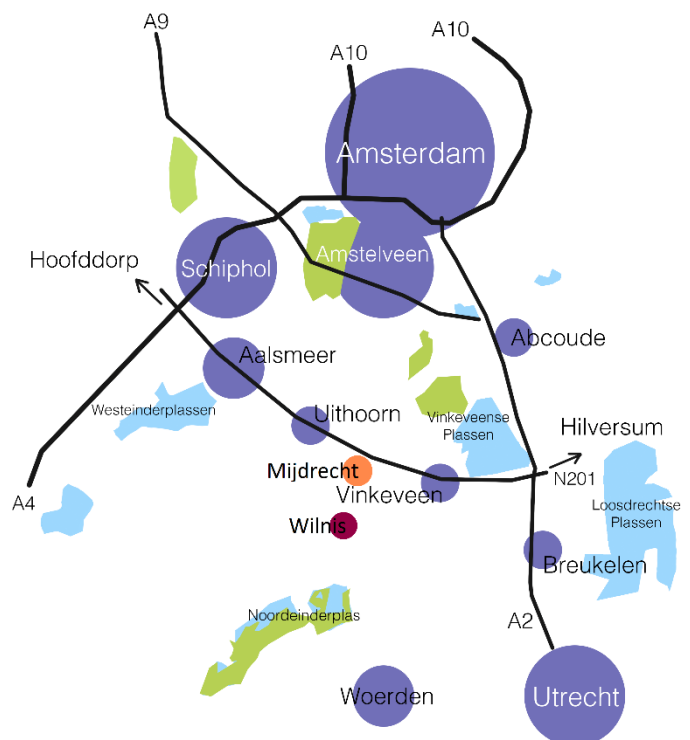


Bereikbaarheid

Snelweg afrit: op 5000 m of meer

NS station: op 5000 m of meer

Bushalte: op 1000 m tot 1500 m





Interesse in deze bedrijfsunit?

Neem dan vrijblijvend contact met ons op



funda in business