



BEDRIJFSRUIMTE

WESTBAAN 350 D 48 MOORDRECHT



TE HUUR € 13.800 p.j.
ca. 115 m²

Kenmerken

Huurprijs

€ 13.800,- p.m.

Oppervlakte

Circa 115 m²

Bouwjaar

2020

Parkeerfaciliteiten

Aan de voorzijde van het pand zijn circa 55 parkeerplaatsen gesitueerd.

Datum van aanvaarding

In overleg, per direct.

Opleveringsniveau

Het betreft een cascomatig opleveringsniveau, doch voorzien van:

- representatieve gemeenschappelijke entree;
- afgebouwde gemeenschappelijke ruimtes;
- liftinstallatie (400 kg draagvermogen);
- betegelde toilet inclusief fontein;
- te openen ramen;
- brandhaspel;
- voorbereidingen voor een lucht/klimaatinstallatie;
- meterkast met tussenmeters;
- betonnen vloer voorzien van betonverf en deels laminaat;
- camerabewaking op het terrein;
- voorbereidingen voor vloerverwarming.

Door huidige huurder is onderstaande ingebouwd en eventueel ter overname beschikbaar:

- systeemplafond met ingebouwde Ledverlichting;
- pantry inclusief boiler;
- databekabeling.

Tevens is er een glasvezelaansluiting en abonnement aanwezig welk verplicht over dient te worden genomen.



Algemeen

Het betreft hier een in 2020 gerealiseerd multifunctioneel bedrijfspand bestaande uit in totaal vier bouwlagen. Voor de verhuur komt een representatief en hoogwaardige bedrijfsunit van circa 115 m² beschikbaar. De unit is gesitueerd op de 3e verdieping aan de voorzijde van het complex en daarmee zichtbaar vanaf de Rijksweg A20. De unit, gelegen op bedrijventerrein Gouwe Park, beschikt over een turn-key opleveringsniveau.

In de directe omgeving is een hoogwaardige mix aan bedrijven gevestigd waaronder Breur IJzerhandel, Centric en Wittebrug Occasions. Andere bedrijven die huisvesten op het Gouwepark zijn bijvoorbeeld HBM Machines, Sortimo Nederland en Autotaalglass.

Bereikbaarheid:

Bedrijventerrein Gouwepark is een hoogwaardig bedrijventerrein met veel oog voor de uitstraling gebouwen, openbaar groen en afsluiting van het bedrijventerrein in de avonden en weekenden. Dit zorgt voor een prettig en zeer veilig ondernemersklimaat. Gebruikers en leveranciers hebben te allen tijden toegang tot het terrein.

Gouwepark ligt centraal in de regio Midden-Holland in de nabijheid van het Gouwe Aquaduct. Het bedrijventerrein is gelegen op grondgebied van de gemeente Moordrecht en wordt omsloten door de rijkswegen A12 en A20. De hoofdontsluiting van Gouwepark is het kruispunt nabij de Coenecoopbrug (zie voor meer informatie over Gouwepark, gouwepark.nl).

Algemeen

Lunchcafé 'La Musette':

Op de bovenverdieping van een op het bedrijventerrein 'Gouwepark' gelegen fietswinkel, bevindt zich een lunchcafé. Er is gelegenheid om hier een kop koffie of broodje te nuttigen maar ook de mogelijkheid om een lunch te bestellen en te laten bezorgen. Het lunchcafé is geopend van dinsdag t/m vrijdag.

Gebruiksmogelijkheden:

Het object is geschikt voor diverse bedrijfs-/ showroom- en kantoordoeleinden tot en met milieucategorie 4.1.

Parkeren:

Parkeren kan op het voorgelegen terrein. Hier zijn circa 55 parkeerplaatsen gesitueerd.

Oppervlakte:

De totale vloeroppervlakte bedraagt circa 115 m² geheel gelegen op de derde verdieping.

Huurprijs:

€ 13.800,- per jaar, te vermeerderen met de weteeljk verschuldigde omzetbelasting en servicekosten.

Servicekosten:

In voornoemde huurprijzen zijn de servicekosten inbegrepen. In de servicekosten zit onder ander het volgende:

- onderhoud en periodieke controle installaties buiten het gehuurde (lift-, hek- & camera installatie);
- verlichting algemene ruimten;
- onderhoud buitenterrein;
- dak inspectie;
- bijdrage VvE Gouwepark;
- schoonmaak algemene ruimten.

Niet in begrepen in de servicekosten is het gebruik van water en elektriciteit. In het gehuurde zijn tussenmeters aanwezig, jaarlijkse afrekening vindt plaats middels deze tussenmeters en dienen te worden vermeerderd met BTW.

Algemeen

Opleveringsniveau:

Het betreft een cascomatig opleveringsniveau, doch voorzien van:

- representatieve gemeenschappelijke entree;
- afgebouwde gemeenschappelijke ruimtes;
- liftinstallatie (400 kg draagvermogen);
- betegelde toilet inclusief fontein;
- te openen ramen;
- brandhaspel;
- voorbereidingen voor een lucht/klimaatinstallatie;
- meterkast met tussenmeters;
- betonnen vloer voorzien van betonverf en deels laminaat;
- camerabewaking op het terrein;
- voorbereidingen voor vloerverwarming.

Door huidige huurder is onderstaande ingebouwd en eventueel ter overname beschikbaar:

- systeemplafond met ingebouwde Ledverlichting;
- pantry inclusief boiler;
- databekabeling.

Tevens is er een glasvezelaansluiting en abonnement aanwezig welk verplicht over dient te worden genomen.

Oplevering:

In overleg, per direct.

Indexering:

Jaarlijks, voor het eerst één jaar na ingangsdatum van de huurovereenkomst, op basis van de wijziging van het maandindexcijfer volgens de consumentenprijsindex (CPI) reeks "alle huishoudens" (2006=100), gepubliceerd door het Centraal Bureau voor de Statistiek (CBS).

Zekerheidstelling:

Een bankgarantie ter grootte van een betalingsverplichting van 3 maanden huur te vermeerderen met de wettelijke omzetbelasting en servicekosten.

Huurcontract:

Huurovereenkomst conform het standaardmodel van de Raad voor Onroerende Zaken (ROZ), zoals gehanteerd door de Nederlandse Vereniging voor Makelaars (NVM).

Algemeen

BTW:

Huurder garandeert aan verhuurder dat hij het huur-object per datum van ingang van de huurovereenkomst voor tenminste het bij de wet vastgestelde minimumpercentage blijvend zal gebruiken voor doeleinden die recht geven op aftrek van BTW.

Huurder zal op eerste verzoek van verhuurder per ommegaande een onherroepelijke volmacht aan verhuurder en zijn eventuele rechtsopvolger(s) verlenen om mede namens hem een optieverzoek tot belaste verhuur in te dienen.

Indien huurder echter niet (meer) voldoet aan de wettelijke criteria voor belaste verhuur of een optieverzoek tot belaste verhuur niet (meer) door de inspecteur der belastingen wordt gehonoreerd, dan zal huurder het gehele daardoor financieel te lijden nadeel voor verhuurder aan verhuurder vergoeden, overeenkomstig de ter zake op te nemen bijzondere bepalingen van de huurovereenkomst.

Huurtermijn:

5 jaar met verlengingsperioden van telkens 5 jaar. De opzegtermijn bedraagt 12 maanden. Een kortere huurperiode is eventueel bespreekbaar.

Huurbetaling:

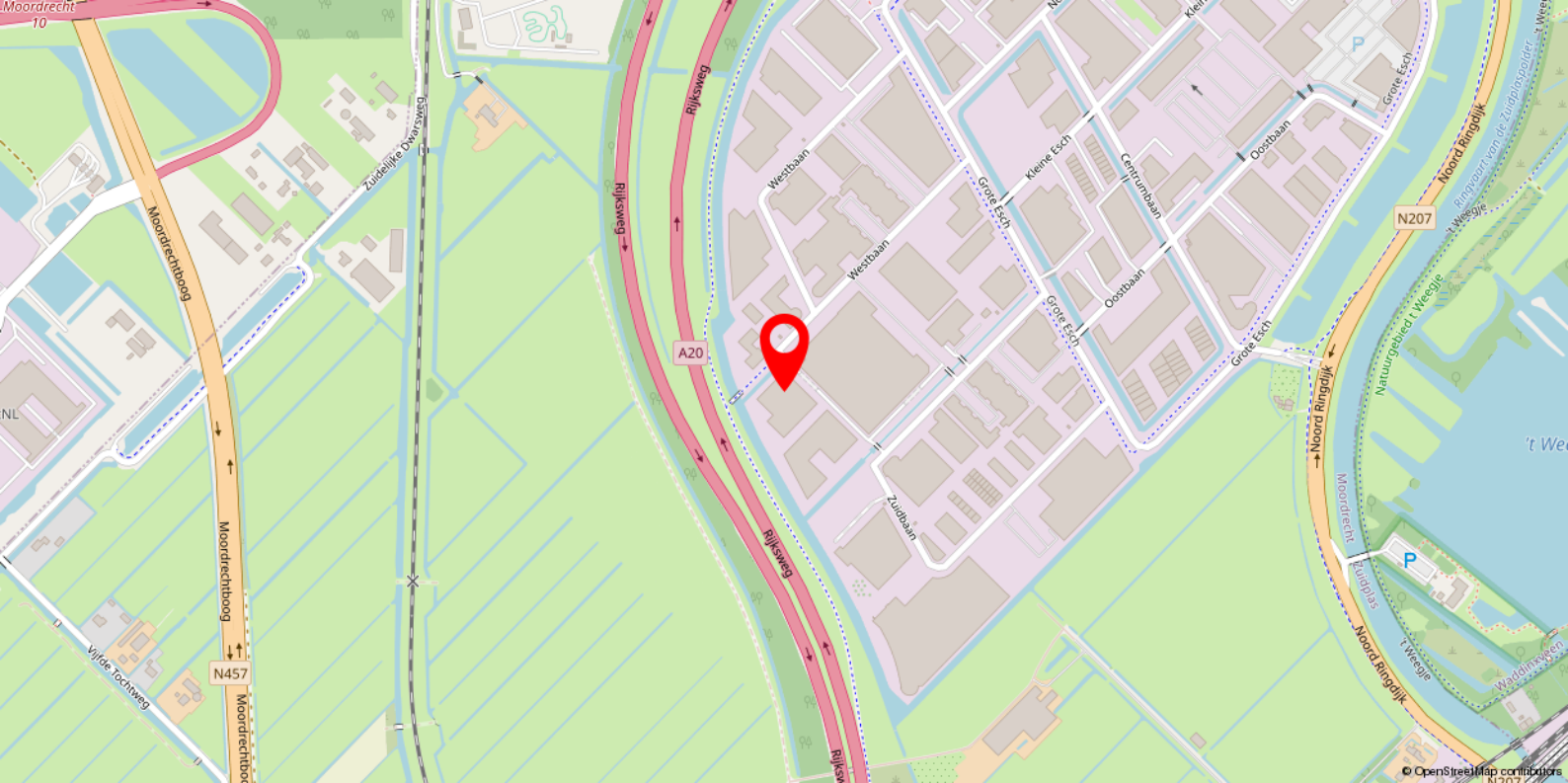
Per maand vooruit.

Bijzonderheden

Elke transactie behoeft de nadrukkelijke goedkeuring van eigenaar.

Disclaimer

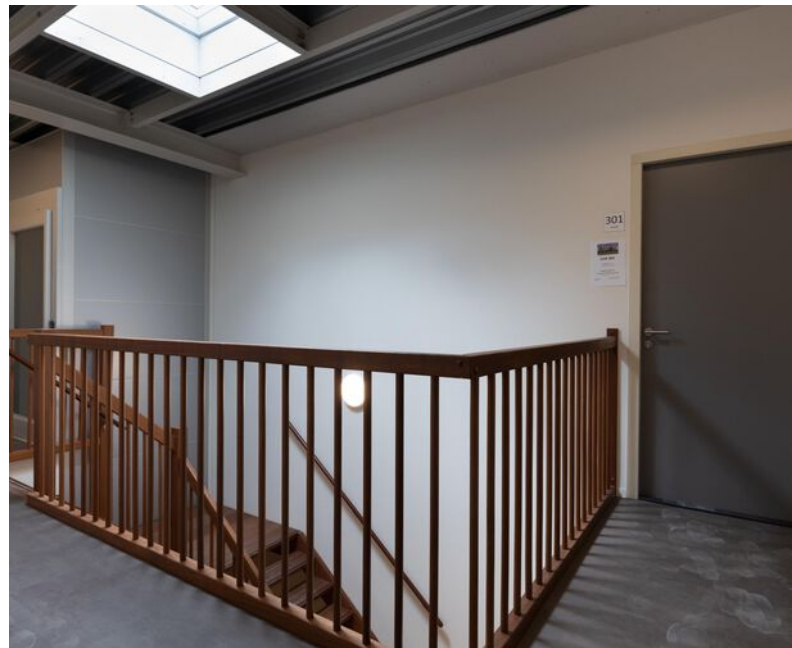
Deze vrijblijvende projectinformatie mag niet worden beschouwd als een aanbieding of offerte. Indien u een aanbieding wenst, kan Basis Bedrijfshuisvesting deze, na goedkeuring door de opdrachtgever, op basis van specifieke gegevens verzorgen. Aan de samenstelling van deze vrijblijvende projectinformatie is de grootst mogelijke zorg besteed. Het gebruik ervan geschiedt voor eigen risico. Aan deze projectinformatie kunnen geen rechten worden ontleend. Basis Bedrijfshuisvesting aanvaardt geen enkele aansprakelijkheid voor schade als gevolg van de inhoud alsmede het gebruik van deze vrijblijvende projectinformatie.



Locatie

Bedrijventerrein Gouwepark ligt centraal in de regio Midden-Holland in de nabijheid van het Gouwe Aquaduct. Het bedrijventerrein is gelegen op grondgebied van de gemeente Moordrecht en wordt omsloten door de rijkswegen A12 en A20. De hoofdontsluiting van Gouwepark is het kruispunt nabij de Coenecoopbrug (zie voor meer informatie over Gouwepark, gouwepark.nl).





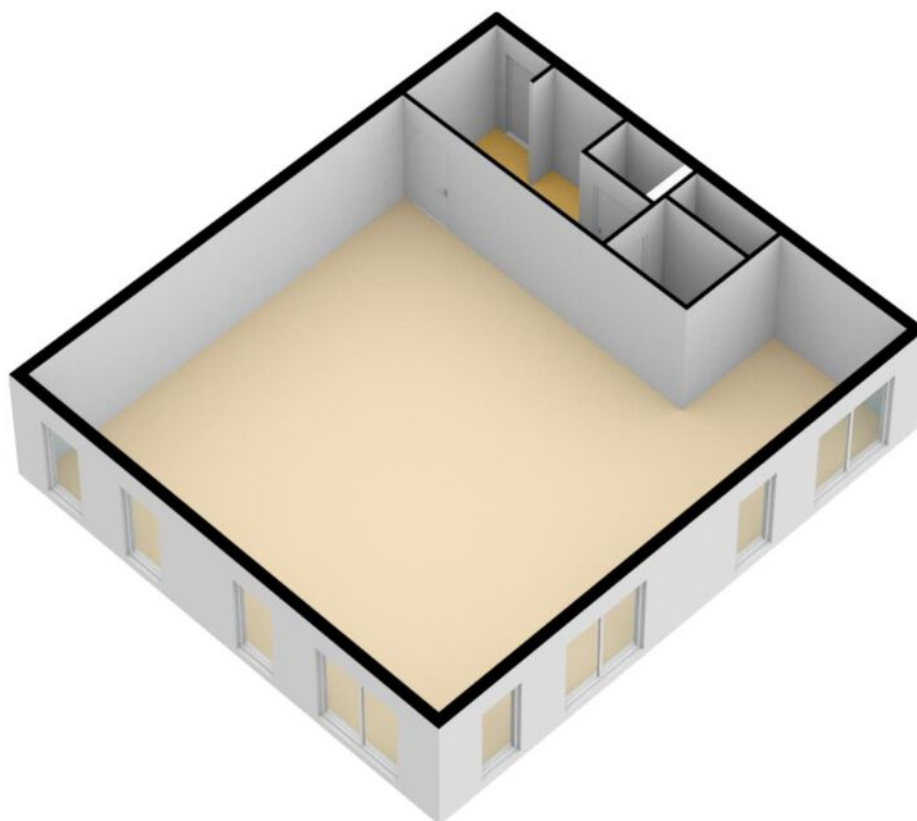


Plattegrond



Westbaan 350, Moordrecht
Unit 301

Plattegrond



Heeft u interesse in dit pand?

Neem dan zo snel mogelijk contact met ons op



Kantoor Gouda

Vredebest 1
2801 AS Gouda



(0182) 525 700



gouda@basis.nl

Waarom kiezen voor Basis?

- ✓ Al 35 jaar de marktleider in de Randstad
- ✓ Deskundig advies met een persoonlijke touch
- ✓ Gedreven om het beste eindresultaat te behalen
- ✓ Proactief, communicatief en altijd een vast aanspreekpunt
- ✓ NVM Business Makelaar
- ✓ Vastgoed gecertificeerd

Bezichtiging inplannen? Bel (0182) 525 700