



## BEDRIJFSRUIMTE

GROTE ESCH 1195 MOORDRECHT



TE KOOP € 745.000,-  
ca. 460 m<sup>2</sup>

# Kenmerken

---

## Vraagprijs

€ 745.000,-

## Oppervlakte

Circa 460 m<sup>2</sup>

## Bouwjaar

2011

## Parkeerfaciliteiten

Dit bedrijfspand beschikt over zes exclusieve parkeerplaatsen.

## Datum van aanvaarding

In overleg, per direct.

## Opleveringsniveau

Showroom-/kantoorruimte:

- representatieve entree;
- natuurstenen granieten vloeren op beide verdiepingen;
- afgewerkte wanden en plafonds;
- verwarming middels vloerverwarming;
- warmtewisselaarsysteem op het dak;
- krachtstroom;
- RVS luxe wenteltrap naar de showroom op de eerste verdieping;
- toilet per verdieping, voorzien van hangend luxe sanitair en marmeren betegelde wanden;
- luxe keuken per verdieping, voorzien van inbouwapparatuur zoals magnetron, koel-vriescombinatie en op de eerste verdieping een vaatwasmachine.

Magazijnruimte:

- afgewerkte betonvloer (gietvloer);
- elektrisch bedienbare overheaddeur;
- verlichting en verwarming;
- afgewerkte wanden en plafonds.

Verkocht wordt volgens het 'as is-where is' principe. Het huidige opleveringsniveau en de installaties zullen dan ook door verkoper om niet achtergelaten worden in het verkochte. Dit houdt in dat de overeen te komen koopsom inclusief het inbouwpakket en de installaties is, en dat koper geen rechten kan ontlenen aan de werkbaarheid van het inbouwpakket en de installaties.

## Energielabel

A, geldig tot 23 april 2029.



# Algemeen

---

Deze op een prominente zichtlocatie gelegen bedrijfs-, kantoor- en showroomunit is gebouwd in 2011 en ligt op het immer populaire bedrijventerrein Gouwepark. Met een totale grootte van circa 460 m<sup>2</sup>, nagenoeg gelijkmatig verdeeld over de begane grond en de verdieping, is dit bedrijfspand met 6 exclusieve parkeerplaatsen de ideale uitvalsbasis voor uw bedrijf.

## Bereikbaarheid:

Bedrijventerrein Gouwepark is een hoogwaardig bedrijventerrein met veel oog voor de uitstraling van de gebouwen, openbaar groen en afsluiting van het terrein in de avonden en weekenden. Dit zorgt voor een prettig en zeer veilig ondernemersklimaat. Gebruikers en leveranciers hebben te allen tijde toegang tot het terrein.

## Bedrijventerrein:

Gouwepark ligt centraal in de regio Midden-Holland in de nabijheid van het Gouwe Aquaduct. Het bedrijventerrein is gelegen op het grondgebied van de gemeente Moordrecht en wordt omsloten door de rijkswegen A12 en A20. De hoofdontsluiting van Gouwepark is het kruispunt nabij de Coenecoopbrug.

In de directe omgeving zijn partijen als BMW, Audi/Volkswagen, HBM Machines en Sortimo Nederland gevestigd. Op het terrein bevindt zich eveneens een voor het publiek toegankelijk lunchcafé.

## Gebruiksmogelijkheden:

Het object is geschikt voor diverse bedrijfs-, showroom- en kantoordoeleinden met een maximale milieucategorie 3.1.

# Algemeen

---

## Parkeren:

Dit bedrijfspand beschikt over zes exclusieve parkeerplaatsen op het middels een hekwerk afgesloten buitenterrein.

## Oppervlakte:

Het object beschikt over een totale oppervlakte van circa 460 m<sup>2</sup> verdeeld over:

- circa 175 m<sup>2</sup> showruimte op de begane grond;
- circa 200 m<sup>2</sup> kantoor op de eerste verdieping;
- circa 85 m<sup>2</sup> magazijn/opslagruimte verdeeld over de begane grond en de eerste verdieping.

## Opleveringsniveau:

Het object beschikt over een compleet opleveringsniveau onder andere voorzien van:

### Showroom-/kantoorruimte:

- representatieve entree;
- natuurstenen granieten vloeren op beide verdiepingen;
- afgewerkte wanden en plafonds;
- verwarming middels vloerverwarming;
- warmtewisselaarsysteem op het dak;
- krachtstroom;
- RVS luxe wenteltrap naar de showroom op de eerste verdieping;
- toilet per verdieping, voorzien van hangend luxe sanitair en marmeren betegelde wanden;
- luxe keuken per verdieping, voorzien van inbouwapparatuur zoals magnetron, koel-vriescombinatie en op de eerste verdieping een vaatwasmachine.

### Magazijnruimte:

- afgewerkte betonvloer (gietvloer);
- elektrisch bedienbare overheaddeur;
- verlichting en verwarming;
- afgewerkte wanden en plafonds.

Verkocht wordt volgens het 'as is-where is' principe. Het huidige opleveringsniveau en de installaties zullen dan ook door verkoper om niet achtergelaten worden in het verkochte. Dit houdt in dat de overeen te komen koopsom inclusief het inbouwpakket en de installaties is, en dat koper geen rechten kan ontleen aan de werkbaarheid van het inbouwpakket en de installaties.

# Algemeen

---

Oplevering:  
In overleg, per direct.

Koopsom:  
€ 745.000,- k.k., te vermeerderen met de wettelijk verschuldigde omzetbelasting.

Vereniging van Eigenaren:  
Kopers zijn van rechtswege verplicht eigenaar te worden van de VvE Gouwepark.

Energielabel:  
A, geldig tot 23 april 2029.

Kadastrale gegevens:  
Gemeente: Moordrecht  
Sectie: D  
Nummer: 4075  
Groot: 2 a en 60 ca

Mandelig terrein:  
Gemeente: Moordrecht  
Sectie: D  
Nummer: 4074

# Bijzonderheden

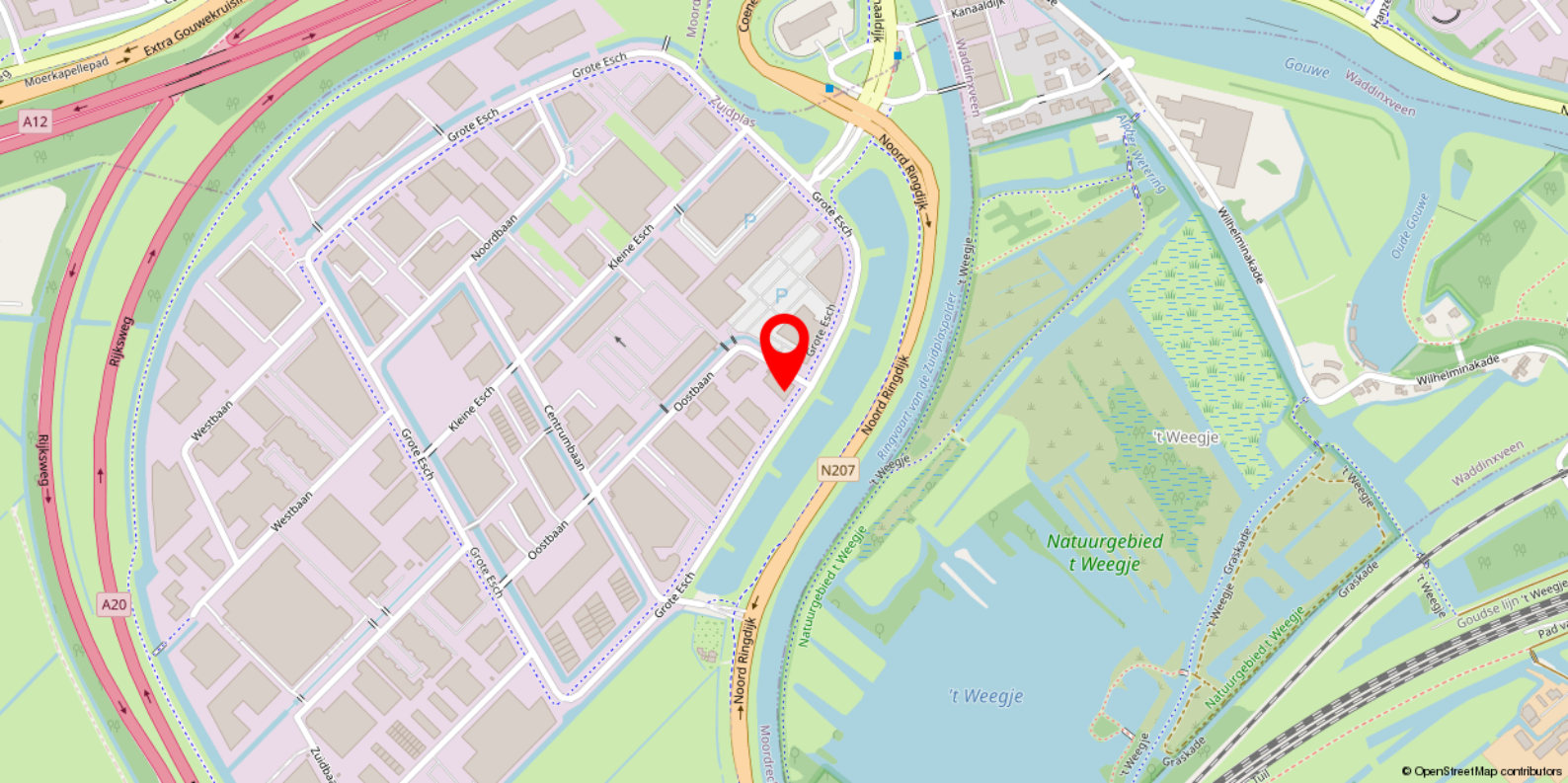
---

Elke transactie behoeft de nadrukkelijke goedkeuring van eigenaar.

# Disclaimer

---

Deze vrijblijvende projectinformatie mag niet worden beschouwd als een aanbieding of offerte. Indien u een aanbieding wenst, kan Basis Bedrijfshuisvesting deze, na goedkeuring door de opdrachtgever, op basis van specifieke gegevens verzorgen. Aan de samenstelling van deze vrijblijvende projectinformatie is de grootst mogelijke zorg besteed. Het gebruik ervan geschiedt voor eigen risico. Aan deze projectinformatie kunnen geen rechten worden ontleend. Basis Bedrijfshuisvesting aanvaardt geen enkele aansprakelijkheid voor schade als gevolg van de inhoud alsmede het gebruik van deze vrijblijvende projectinformatie.



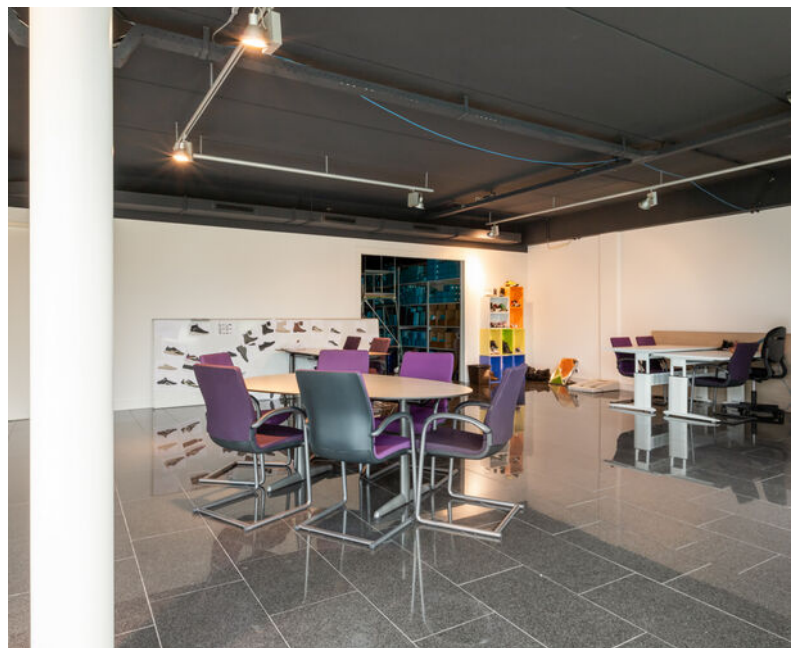
# Locatie

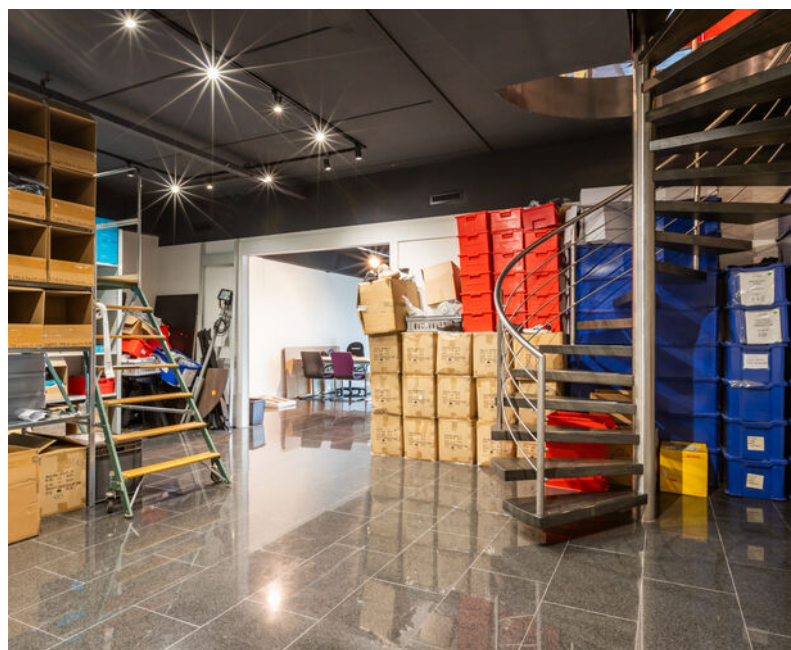
---

Het bedrijfsobject is gelegen op bedrijventerrein “Gouwe Park”. Bedrijventerrein “Gouwe Park” is gelegen op een prominente zichtlocatie, centraal in de Randstad met de steden Rotterdam, Utrecht en Den Haag in de nabijheid. Het bedrijventerrein wordt omsloten door de autosnelwegen A12 (Den Haag- Utrecht) en A20 (Rotterdam-Utrecht) en is door middel van de provinciale weg (N207) uitstekend bereikbaar.

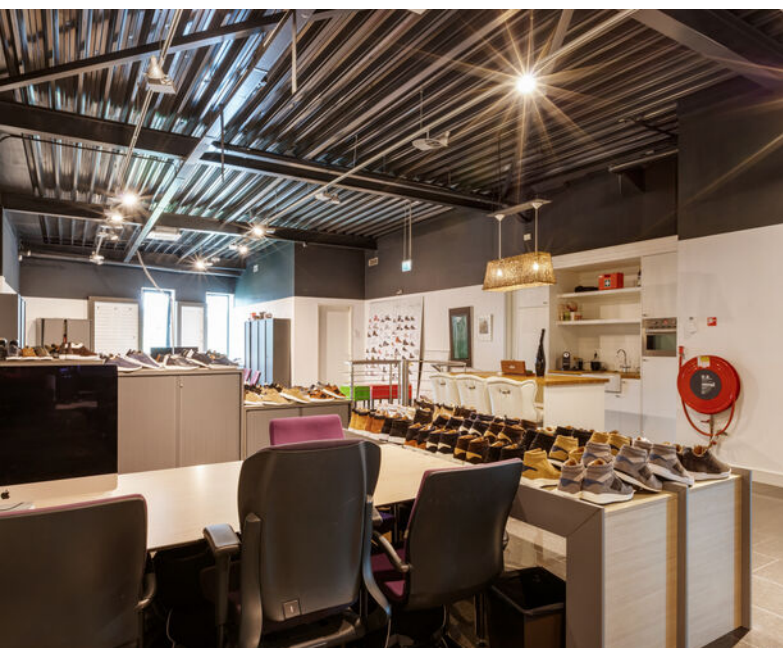
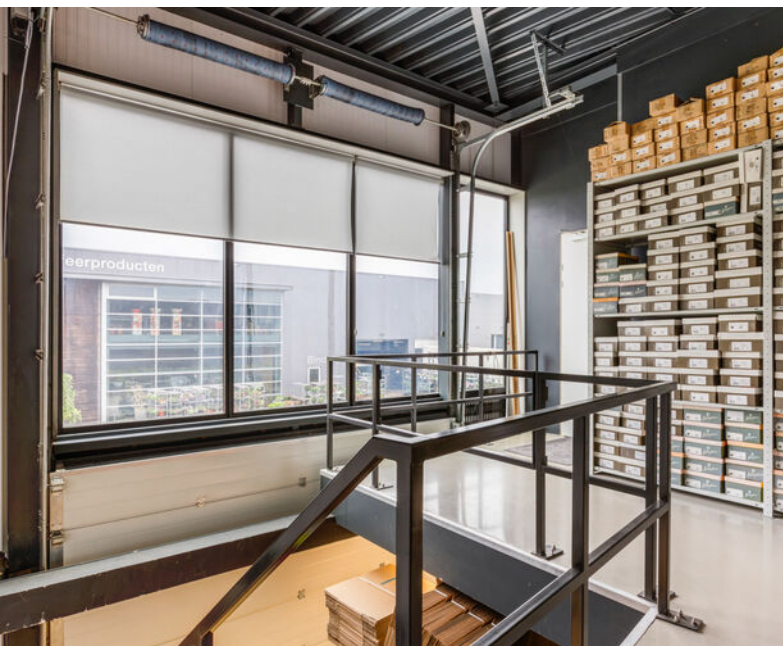










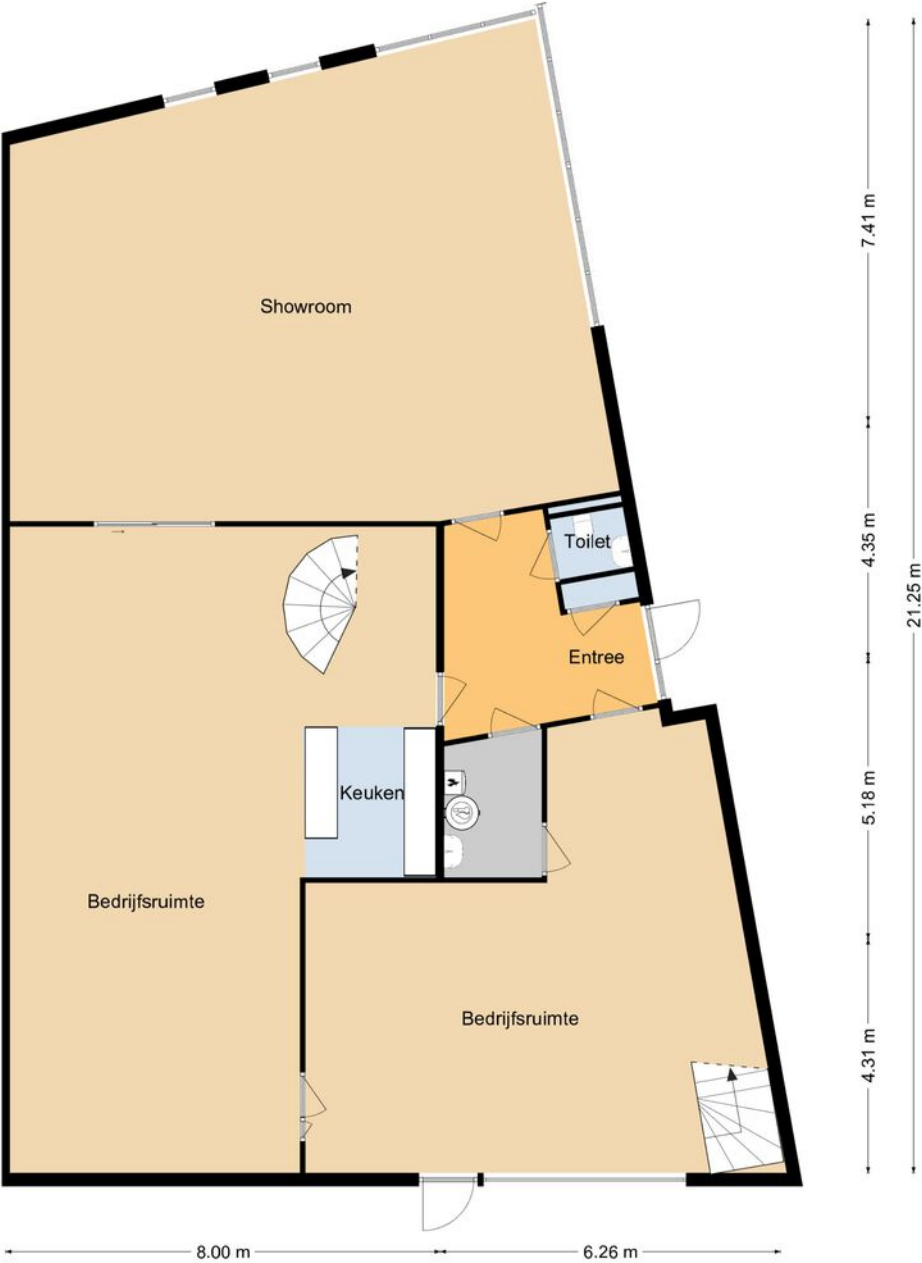








# Plattegrond

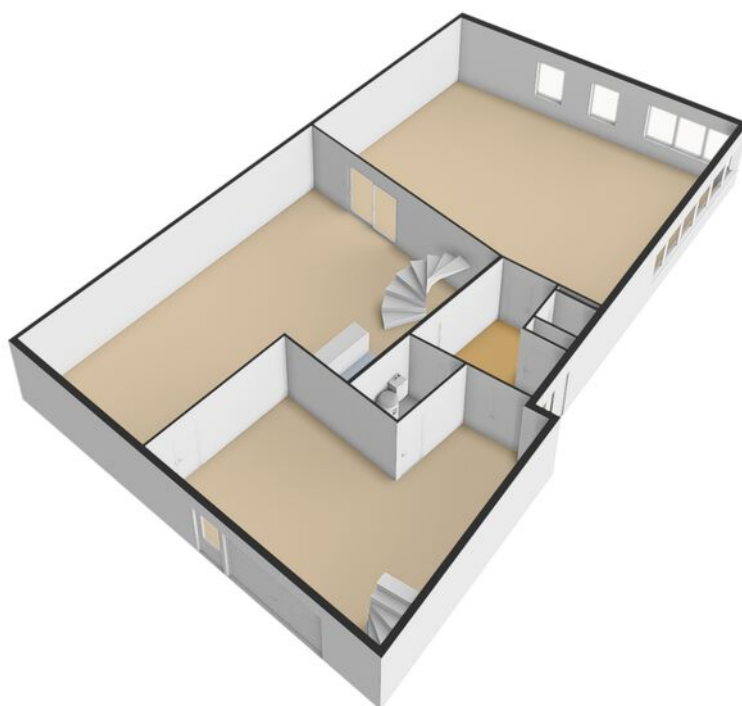


Grote Esch 1195, Moordrecht  
begane grond

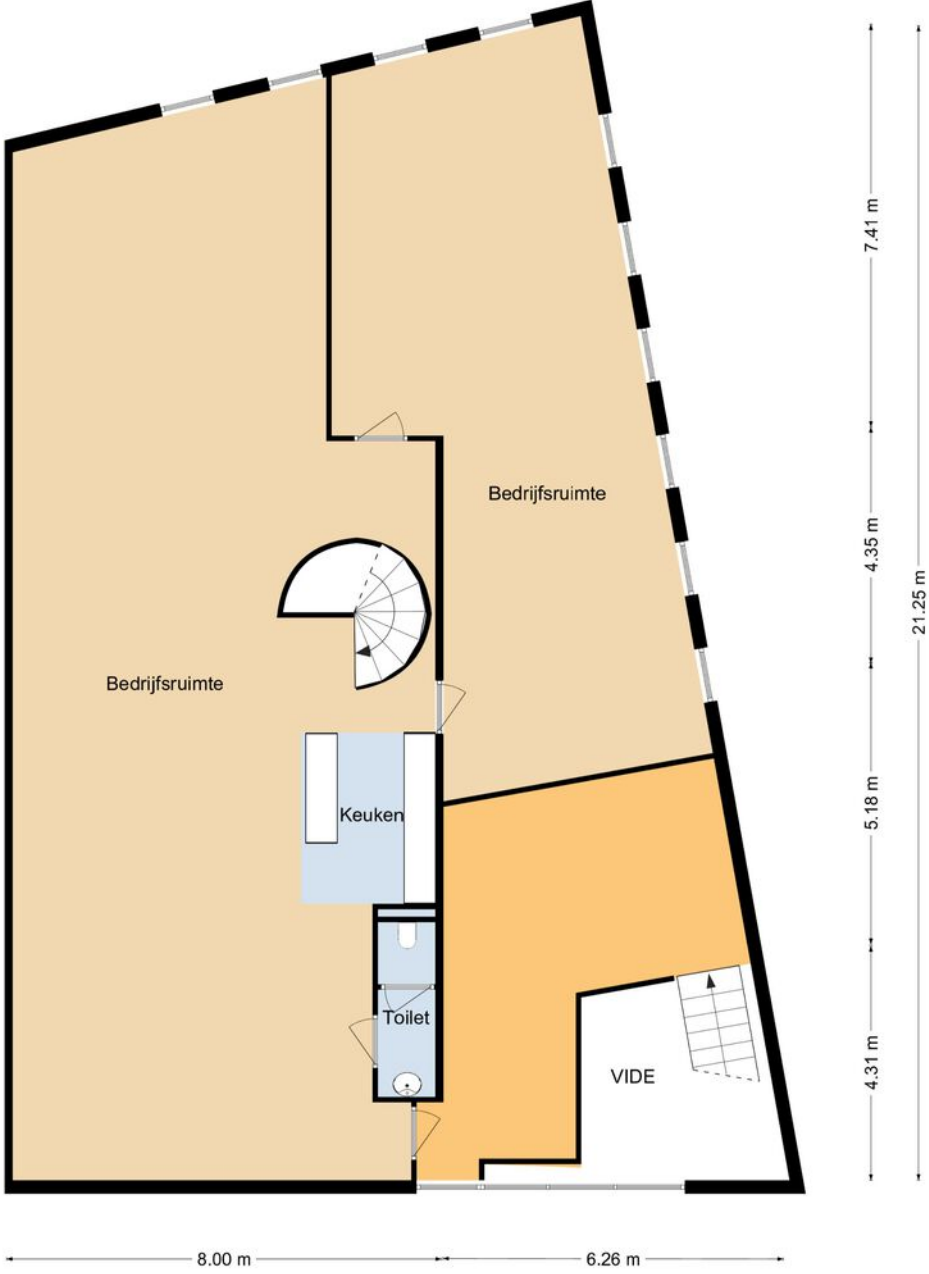


# Plattegrond

---



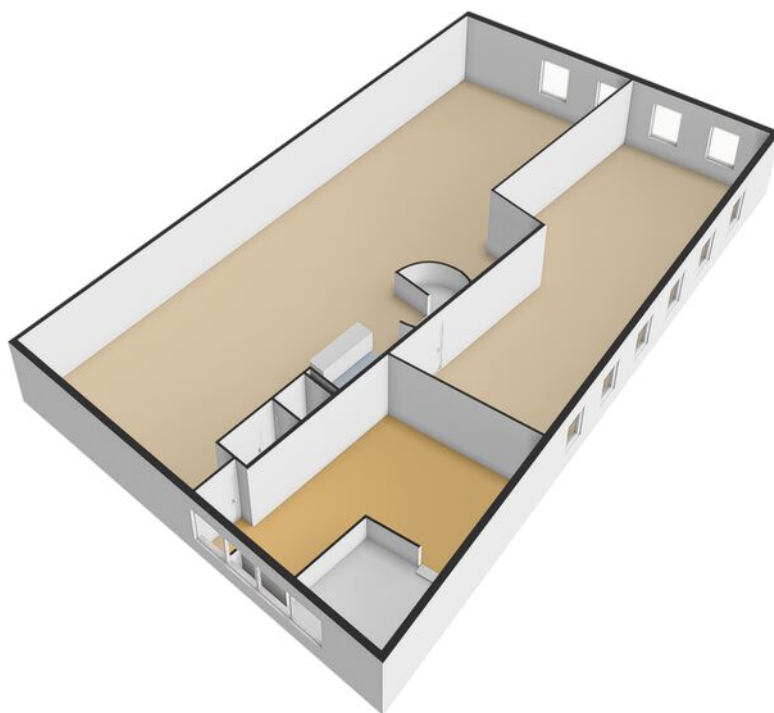
# Plattegrond



Grote Esch 1195, Moordrecht  
1e verdieping

# Plattegrond

---



# Heeft u interesse in dit pand?

---

Neem dan zo snel mogelijk contact met ons op



## Kantoor Gouda

Vredebest 1  
2801 AS Gouda



(0182) 525 700



[gouda@basis.nl](mailto:gouda@basis.nl)

## Waarom kiezen voor Basis?

---

- ✓ Al 35 jaar de marktleider in de Randstad
- ✓ Deskundig advies met een persoonlijke touch
- ✓ Gedreven om het beste eindresultaat te behalen
- ✓ Proactief, communicatief en altijd een vast aanspreekpunt
- ✓ NVM Business Makelaar
- ✓ Vastgoed gecertificeerd

**Bezichtiging inplannen? Bel (0182) 525 700**