



BEDRIJFSRUIMTE

CENTRUMBAAN 790 MOORDRECHT



TE HUUR 175.000 p.j.
ca. 1.580 m²

Kenmerken

Huurprijs

€ 175.000,- p.j.

Oppervlakte

Circa 1.580 m²

Bouwjaar

2022

Parkeerfaciliteiten

Parkeren is mogelijk op eigen terrein op de 16 exclusief toegewezen parkeerplaatsen.

Datum van aanvaarding

In overleg.

Opleveringsniveau

Bedrijfsruimte:

- vrije hoogte circa 9 meter;
- vloerbelasting minimaal 2.000 kg/ m²;
- elektrische bedienbare overheaddeur(en);
- toiletruimte;
- spoelbak;
- LED verlichting;
- vloerverwarming en koeling middels warmtepomp.

Kantoren:

- vloerverwarming en koeling middels warmtepomp alsmede aparte airco installatie;
- toilet;
- pantryvoorziening;
- net afgewerkte vloeren, wanden en plafond;
- stroomaansluiting is 3 maal 125 Ampère;
- vergaderruimte;
- stilte ruimte;
- LED verlichting;
- vloerpotten ten behoeve van databekabeling.



Algemeen

Dit zeer representatieve bedrijfspand heeft een totale oppervlakte van circa 1.580 m² en beschikt over circa 17 parkeerplaatsen. Het pand, gebouwd in 2023, is inpandig afgewerkt met een hoogwaardig turn-key opleveringsniveau.

In de directe omgeving zijn gerenommeerde partijen gevestigd, zoals ETK Licht, Maas Autogroep (Audi Moordrecht), Van Mossel Mercedes-Benz Gouda en AVM Metaalbewerking. Andere bedrijven op het Gouwepark zijn onder andere HBM Machines, 12GO Biking, Breur IJzerhandel Gouda, Sortimo Nederland en Autotaalglas.

Bedrijventerrein Gouwepark:

Gouwepark is een hoogwaardig bedrijventerrein met veel oog voor uitstraling gebouwen, openbaar groen en afsluiting van het bedrijventerrein in de avonden en weekenden. Dit zorgt voor een prettig en zeer veilig ondernemersklimaat. Gebruikers en leveranciers hebben te allen tijden toegang tot het terrein.

Bereikbaarheid:

Gouwepark ligt centraal in de regio Midden-Holland in de nabijheid van het Gouwe Aquaduct. Het bedrijventerrein is gelegen op grondgebied van de gemeente Moordrecht en wordt omsloten door de rijkswegen A12 en A20. De hoofdontsluiting van Gouwepark is het kruispunt nabij de Coenecoopbrug.

Gebruiksmogelijkheden:

Het object is geschikt voor diverse bedrijfsdoeleinden tot en met categorie 4.1.

Algemeen

Oppervlakte:

De totale oppervlakte is circa 1.580 m² en is als volgt verdeeld:

- circa 30 m² kantoor/entree op de begane grond;
- circa 350 m² kantoor op de verdieping;
- circa 1.200 m² bedrijfsruimte.

Oplevering:

In overleg.

Parkeermogelijkheden:

Ruime parkeergelegenheid is beschikbaar op eigen terrein, met circa 17 parkeerplaatsen, waarvan 14 langs het pand en 3 overdekt. Het is mogelijk om bij het pand elektrisch te laden.

Opleveringsniveau:

Bedrijfsruimte:

- vrije hoogte circa 9 meter;
- vloerbelasting minimaal 2.000 kg/ m²;
- elektrische bedienbare overheaddeur(en);
- toiletruimte;
- spoelbak;
- LED verlichting;
- vloerverwarming en koeling middels warmtepomp.

Kantoren:

- vloerverwarming en koeling middels warmtepomp alsmede aparte airco installatie;
- toilet;
- pantryvoorziening;
- net afgewerkte vloeren, wanden en plafond;
- stroomaansluiting is 3 maal 125 Ampère;
- vergaderruimte;
- stilte ruimte;
- LED verlichting;
- vloerpotten ten behoeve van databekabeling.

Huurprijs:

€ 175.000,- per jaar, te vermeerderen met de wettelijk verschuldigde omzetbelasting en eventuele servicekosten.

Servicekosten:

Kosten ten behoeve van onderhoud installaties, groenonderhoud, glasbewassing, alsmede jaarlijks parkmanagement Gouwepark. Huurder zal contracten voor water, elektra, alarm en internet op eigen naam stellen.

Algemeen

Huurprijsherziening:

Jaarlijks, voor het eerst één jaar na ingangsdatum van de huurovereenkomst, op basis van de wijziging van het maandindexcijfer volgens de consumentenprijsindex (CPI) reeks "alle huishoudens" (2006=100), gepubliceerd door het Centraal Bureau voor de Statistiek (CBS).

Zekerheidsstelling:

Een bankgarantie ter grootte van een betalingsverplichting van 3 maanden huur te vermeerderen met de wettelijke omzetbelasting en servicekosten.

Huurcontract:

Huurovereenkomst conform het standaardmodel van de Raad voor Onroerende Zaken (ROZ), zoals gehanteerd door de Nederlandse Vereniging voor Makelaars (NVM).

BTW:

Huurder garandeert aan verhuurder dat hij het huurobject per datum van ingang van de huurovereenkomst voor tenminste het bij de wet vastgestelde minimumpercentage blijvend zal gebruiken voor doeleinden die recht geven op aftrek van BTW. Huurder zal op eerste verzoek van verhuurder per ommegaande een onherroepelijke volmacht aan verhuurder en zijn eventuele rechtsopvolger(s) verlenen om mede namens hem een optieverzoek tot belaste verhuur in te dienen. Indien huurder echter niet (meer) voldoet aan de wettelijke criteria voor belaste verhuur of een optieverzoek tot belaste verhuur niet (meer) door de inspecteur der belastingen wordt gehonoreerd, dan zal huurder het gehele daardoor financieel te lijden nadeel voor verhuurder aan verhuurder vergoeden, overeenkomstig de ter zake op te nemen bijzondere bepalingen van de huurovereenkomst.

Huurtermijn:

5 jaar met aansluitend een optietermijn van 5 jaar.

Huurbetaling:

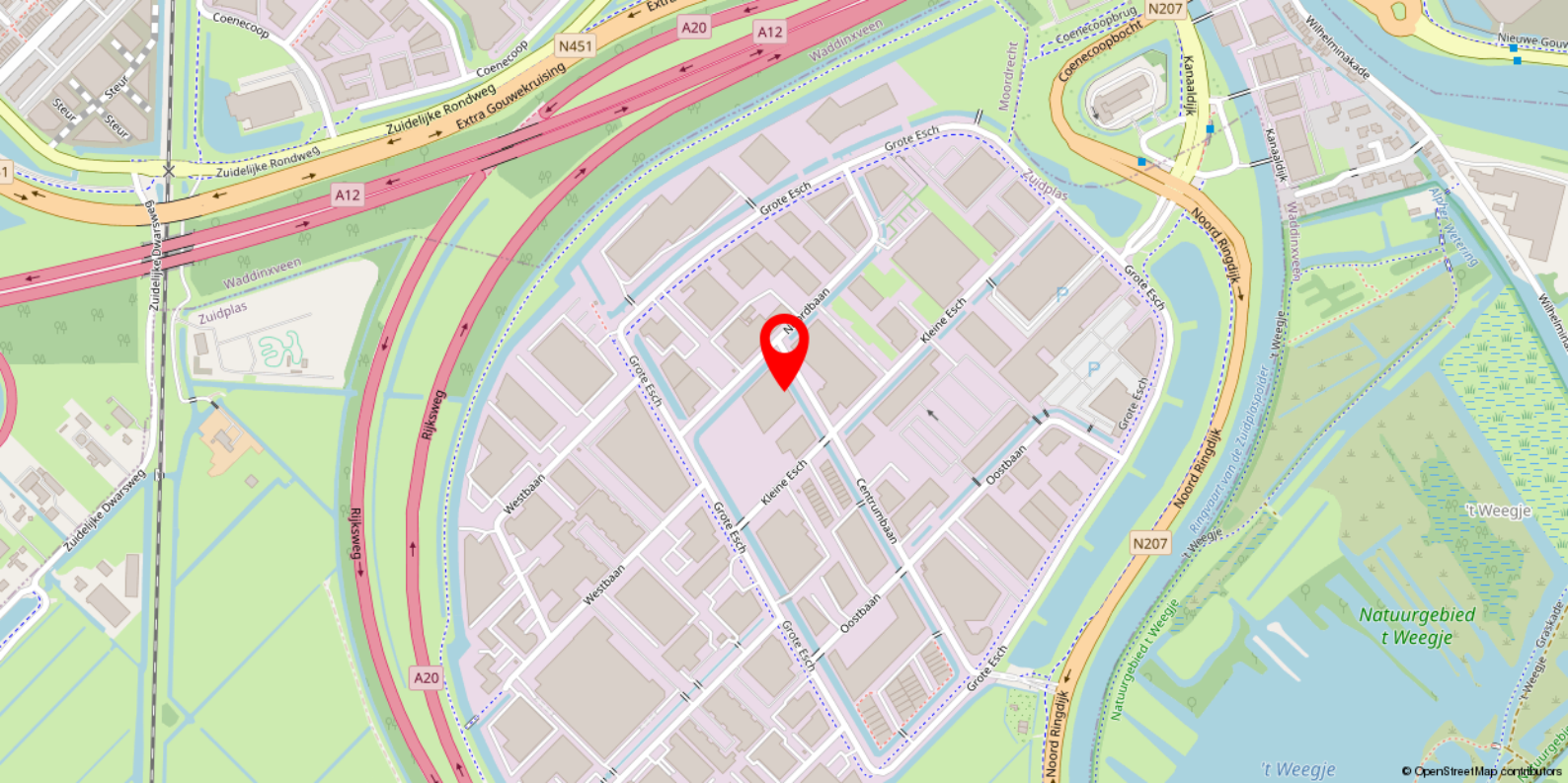
Per kwartaal vooruit.

Bijzonderheden

Elke transactie behoeft de nadrukkelijke goedkeuring van eigenaar.

Disclaimer

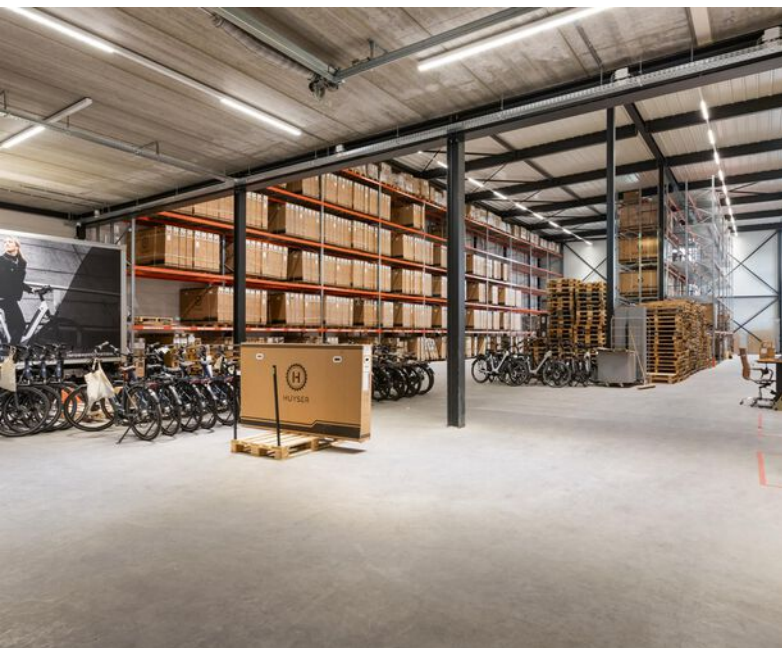
Er kunnen op geen enkele wijze rechten worden ontleend aan, noch aanspraak gemaakt worden op de inhoud van deze website. De verstrekte informatie is van algemene aard en uitsluitend bedoeld ter indicatie. Hoewel deze informatie met de grootst mogelijke zorgvuldigheid is samengesteld, aanvaarden wij geen aansprakelijkheid voor mogelijke onjuistheden of onvolledigheden. Alle informatie op deze website is onder voorbehoud en kan zonder nadere aankondiging worden gewijzigd. Wij raden geïnteresseerden aan om bij concrete interesse de juistheid van de informatie zelf te verifiëren en adviseren om juridisch advies in te winnen alvorens over te gaan tot een huurovereenkomst.

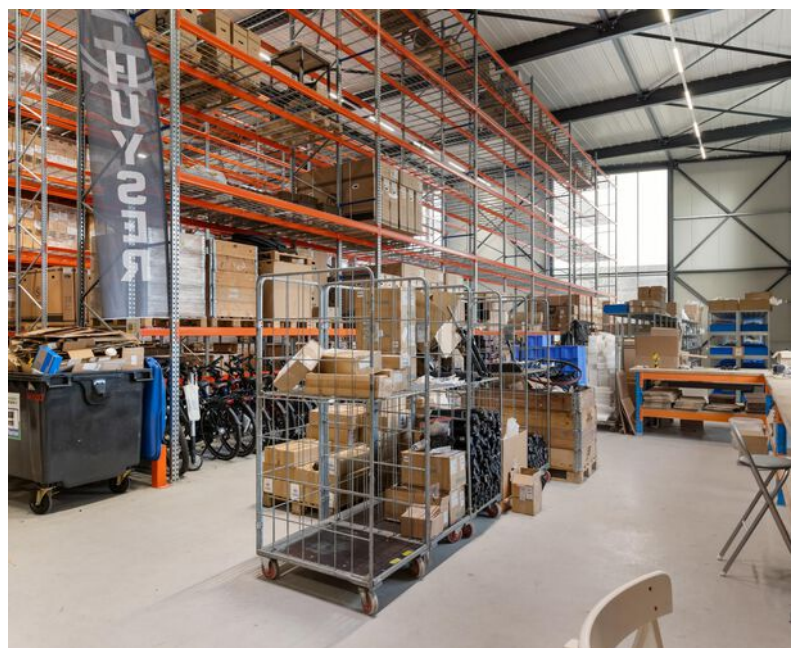
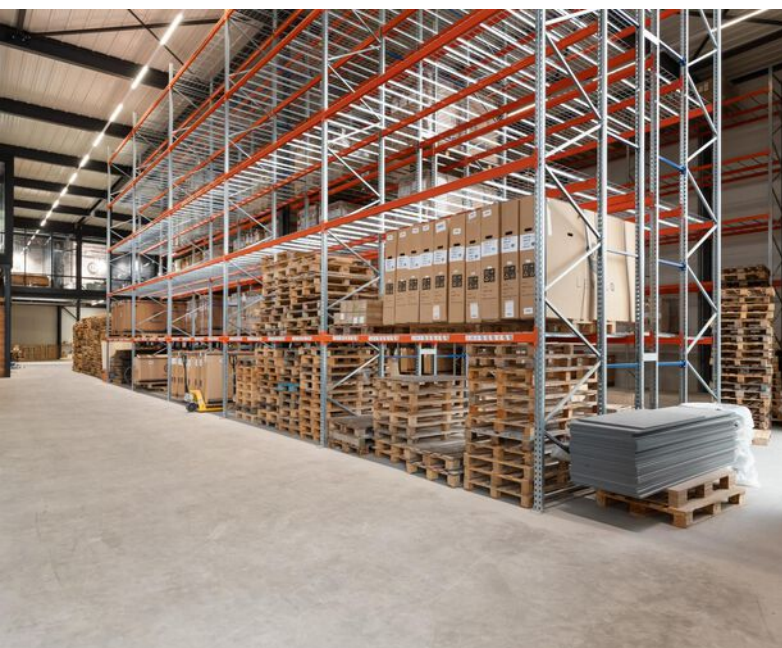


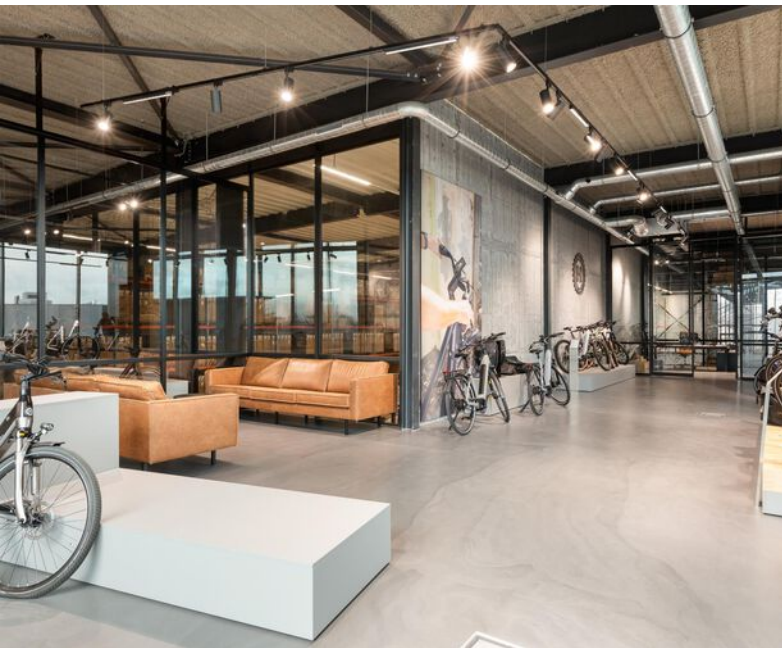
Locatie

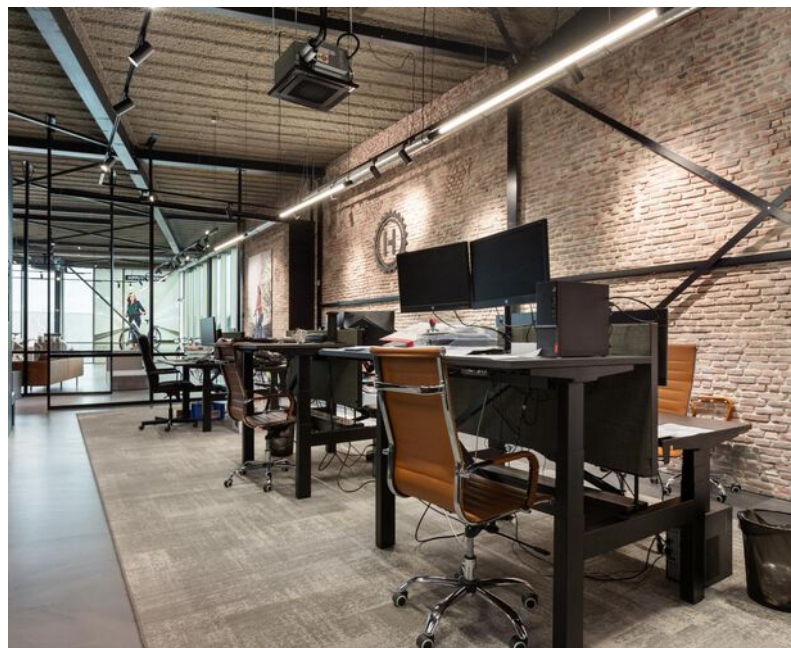
In de directe omgeving zijn partijen als ETK Licht, Maas Autogroep- Audi Moordrecht, Van Mossel Mercedes- Benz Gouda, AVM Metaalbewerking gevestigd. Andere bedrijven die huisvesten op het Gouwepark zijn bijvoorbeeld HBM Machines, 12GO Biking, Breur IJzerhandel Gouda, Sortimo Nederland en Autotaalgas.

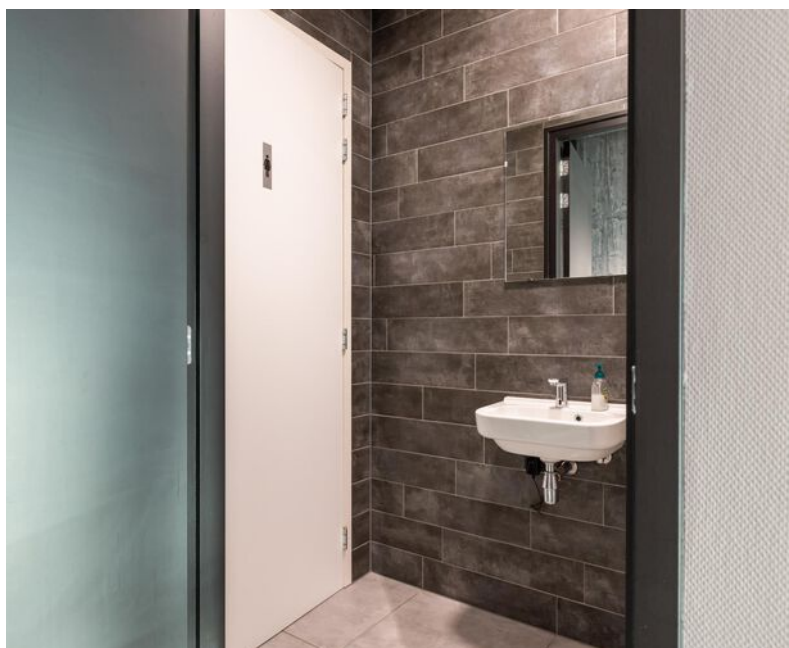
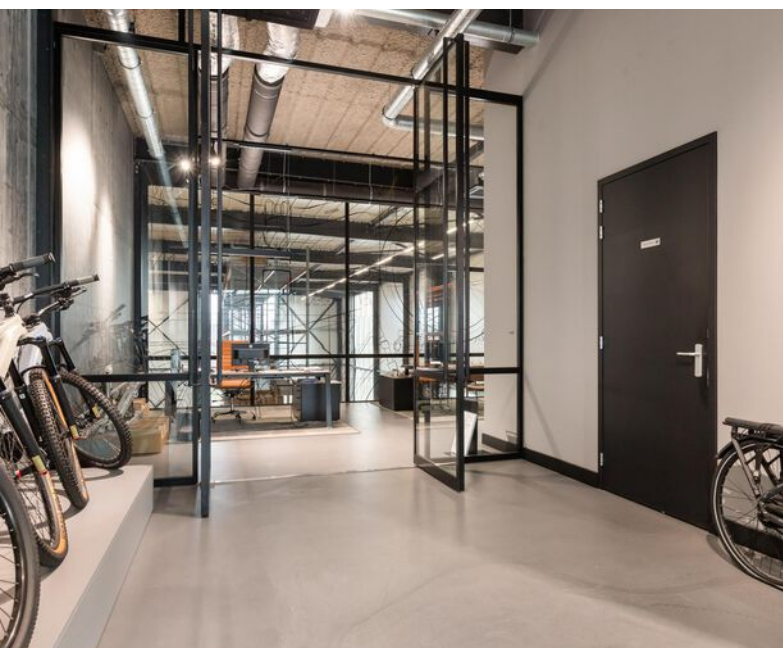
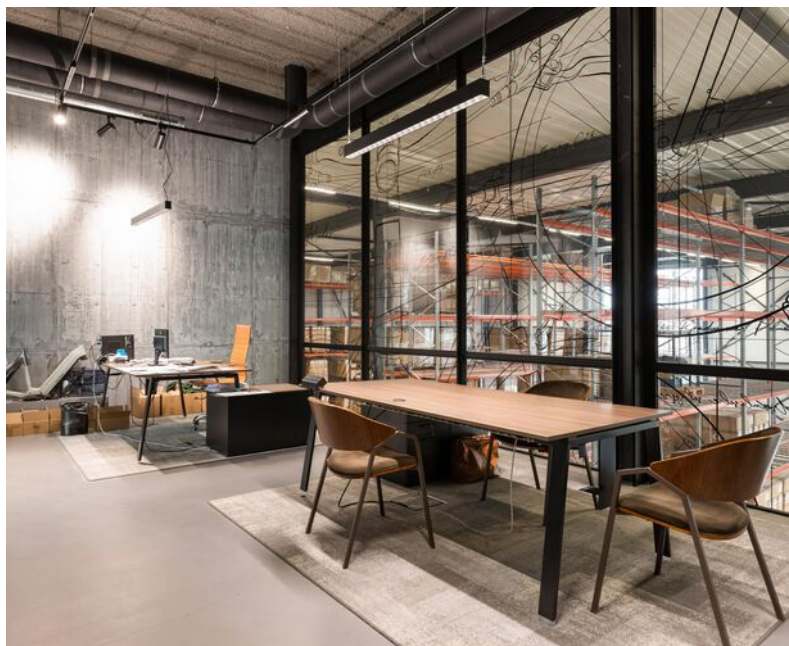
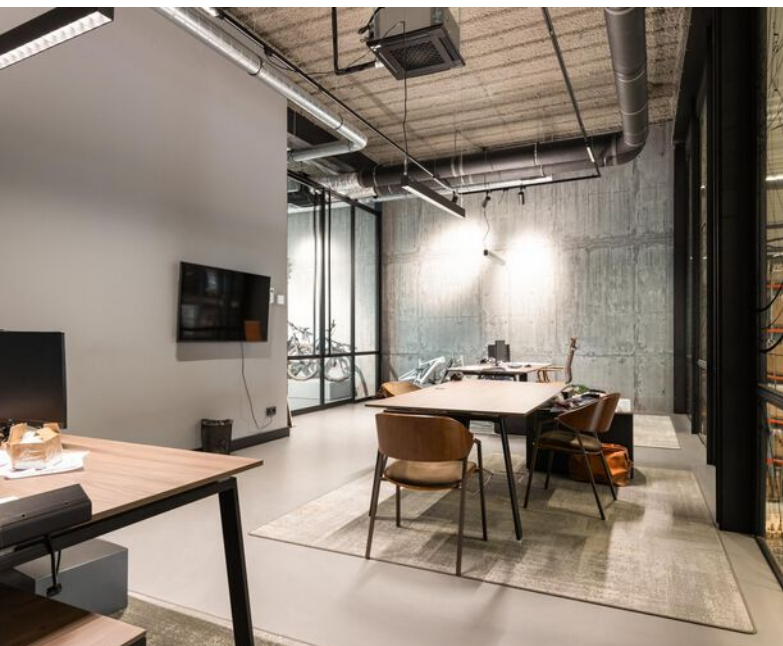






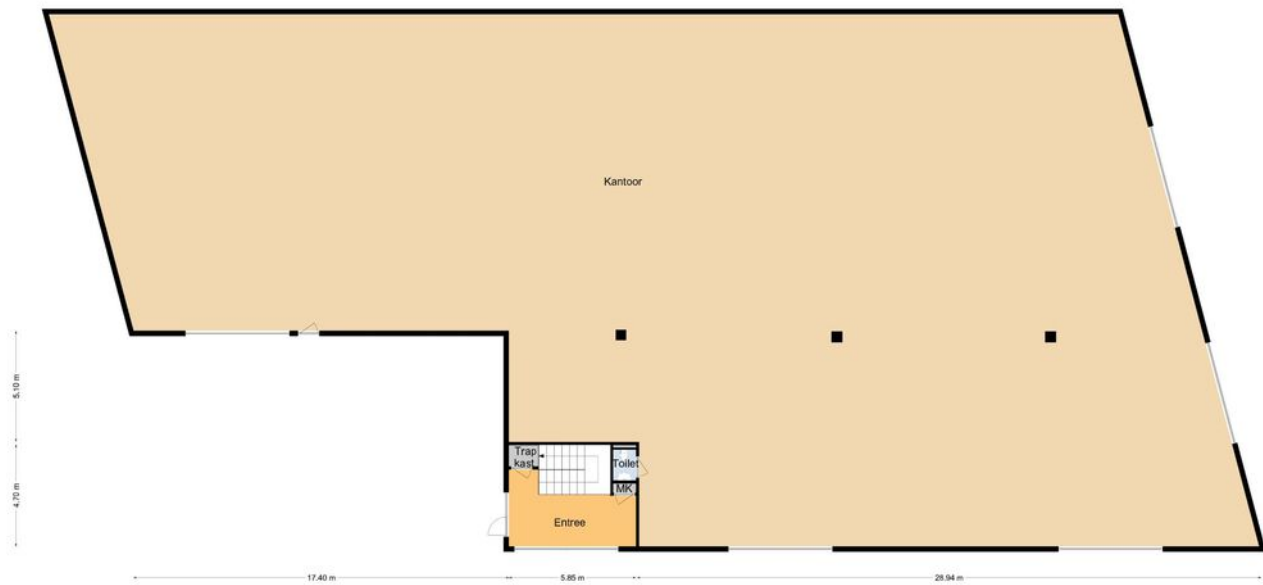






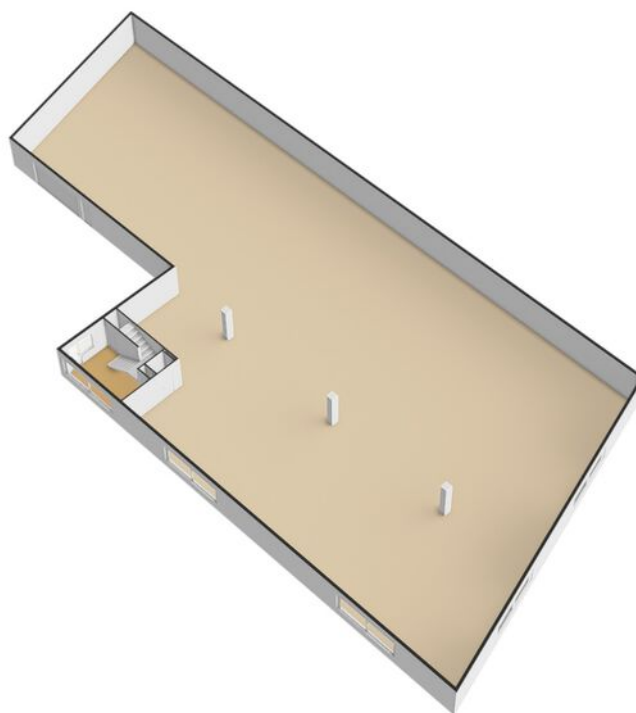


Plattegrond

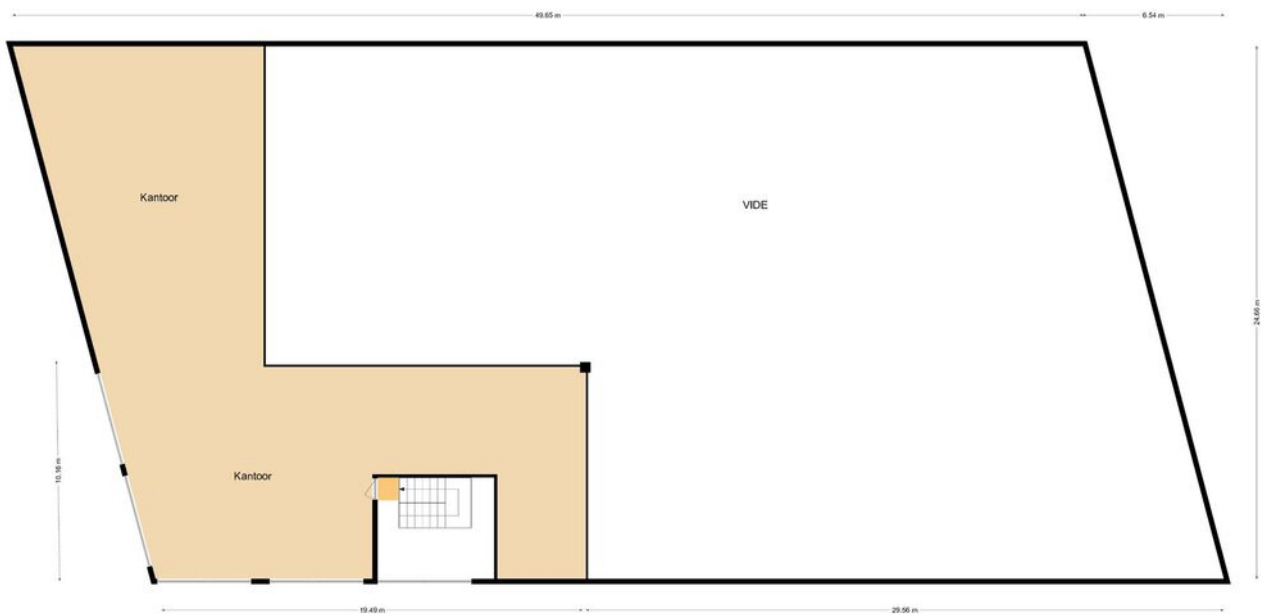


Centrumbaan 790, Moordrecht
begane grond

Plattegrond

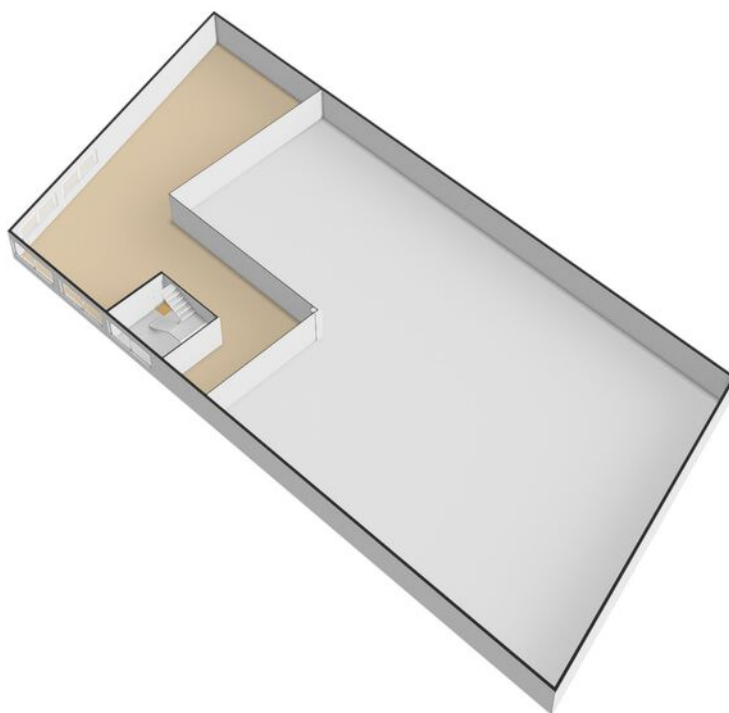


Plattegrond



Centrumbaan 790, Moordrecht
1e verdieping

Plattegrond



Heeft u interesse in dit pand?

Neem dan zo snel mogelijk contact met ons op



Kantoor Gouda

Vredebest 1
2801 AS Gouda



(0182) 525 700



gouda@basis.nl

Waarom kiezen voor Basis?

- ✓ Al 35 jaar de marktleider in de Randstad
- ✓ Deskundig advies met een persoonlijke touch
- ✓ Gedreven om het beste eindresultaat te behalen
- ✓ Proactief, communicatief en altijd een vast aanspreekpunt
- ✓ NVM Business Makelaar
- ✓ Vastgoed gecertificeerd

Bezichtiging inplannen? Bel (0182) 525 700