

BEDRIJFSRUIMTE



GALVANISTRAAT 26

NIJKERK

Te koop € 3.950.000,- K.K.

ZAAK[®]
BEDRIJFSMAKELAARS



KENMERKEN



TOTALE OPPERVLAKTE	5.213 m ² VVO
SOUTERRAIN	1.547 m ² VVO
BEGANE GROND	3.068 m ² VVO
1e VERDIEPING	598 m ² VVO
PERCEELSOPPERVLAKTE	6.810 m ²
BOUWJAAR	1993 - uitbreiding in 2014
PARKEERFACILITEITEN	70 parkeerplaatsen
BIJZONDERHEDEN	4 loadingdocks met overheaddeuren

OMSCHRIJVING

Op bedrijventerrein Arkervaart-West is GEKOELDE BEDRIJFSRUIMTE beschikbaar voor koop.

Algemeen:

Vrijstaand bedrijfscomplex met een totaal oppervlak van 5.623 m² BVO wat bestaat uit opslagruimte in de kelder voorzien van een laad-/loskuil, bedrijfsruimte en expeditie-ruimte met gedeeltelijke koel-/vriesfaciliteit en voorzien van 4 loadingdocks met overheaddeuren op maaiveldniveau en kantoorruimte verdeeld over de begane grond en de verdieping. Verder beschikt het object over een royaal afsluitbaar terrein met 70 parkeerplekken en voldoende manoeuvreerruimte t.b.v. laden en lossen. Dit bedrijfscomplex is vanwege de geklimatiseerde bedrijfsruimte, zeer geschikt voor bedrijven in de foodbranche.

Locatie:

Dit bedrijfscomplex is gelegen aan de rand van bedrijventerrein Arkervaart-West. Op dit bedrijventerrein bevinden zich voornamelijk bedrijven met een middelzware milieucategorie die o.a. actief zijn in de logistieke -, retail- en foodbranche. De ligging van dit bedrijventerrein is strategisch in het midden van het land en direct bij de N301 die vervolgens een aansluiting heeft op de A28 (op- en afrit 9) met een verbinding tussen Utrecht en Zwolle.

Oppervlaktes:

Kelder: ca. 1.547m² VVO
Begane grond: ca. 3.068m² VVO
1e verdieping: ca. 598m² VVO
Totaal: ca. 5.213m² VVO

Het object is conform NEN 2580 gemeten en op verzoek is dit meetrapport beschikbaar.

Voorzieningen bedrijfsruimte:

- 4 Loadingdocks met overheaddeuren;
- Hellingbaan t.b.v. kelder;
- Monoliet betonvloer begane grond (vloerbelasting variërend van 1.500 tot 2.500 kg/m²);
- De productieruimtes en koelcellen hebben een industriële foodgrade troffelvloer;
- Ledverlichting;
- Wandbeveiliging;

- Snelroldeuren;
- Koeling d.m.v. ammoniak (shockbunker en warmtewisselaar) en glycol (koelcellen en productieruimtes);
- Ontruimingsinstallatie;
- Betegelde sanitaire ruimtes;
- Vrije hoogte van gemiddeld 4,75 meter;
- Stroomvoorziening met een capaciteit van 630kVa en gecontracteerd vermogen van 584kVa.

Voorzieningen kantoren:

- Vloerbedekking;
- Systeemplafonds met verlichtingsarmaturen;
- Verwarming middels radiatoren
- Koeling middels airco units in het plafond;
- Kabelgoten.

Bouwjaar:

1993 en uitbreiding in 2014.

Kadastrale aanduiding:

- Gemeente Nijkerk Gelderland
- Sectie A
- Nummers 1628 en 1785
- oppervlakte 6.810 m².

Parkeren:

Op het terrein bevinden zich ca. 70 parkeerplaatsen waarbij er voldoende ruimte overblijft voor vrachtverkeer om te manoeuvreren tijdens laden en lossen. Verder bevindt zich op het terrein een overdekte fietsenstalling en een overdekte rokersruimte.

Bestemming:

Bedrijventerrein waarbij bedrijven tot met milieucategorie 3.2 zijn toegestaan.

(bron: omgevingswet)

Wij adviseren altijd vooraf het voorgenomen gebruik bij de gemeente te toetsen.

Aanvaarding:

Beschikbaar vanaf december 2024.

Notaris: Ter keuze aan de koper.

Bijzonderheden:

Het machinepark wordt door verkoper verwijderd





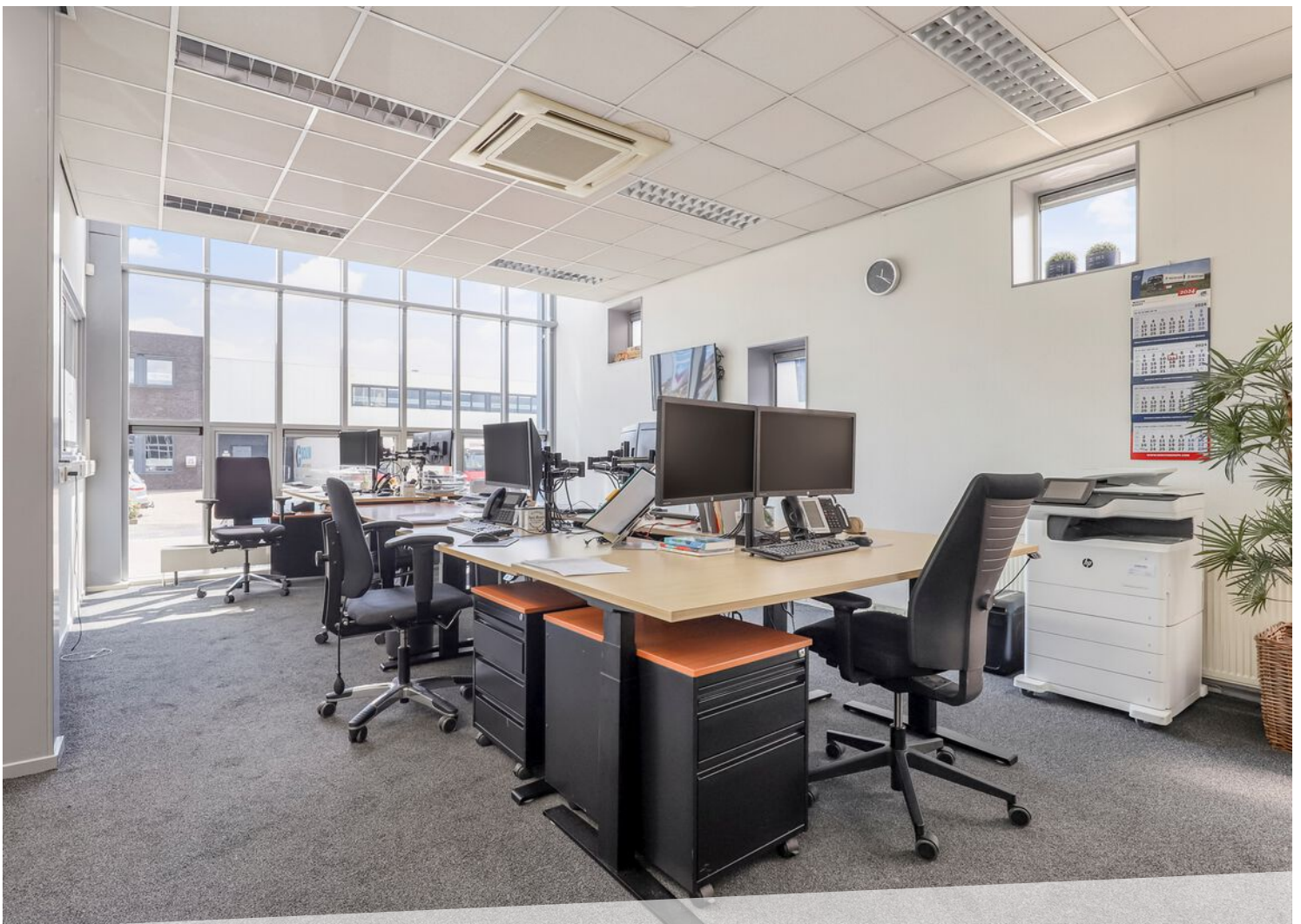


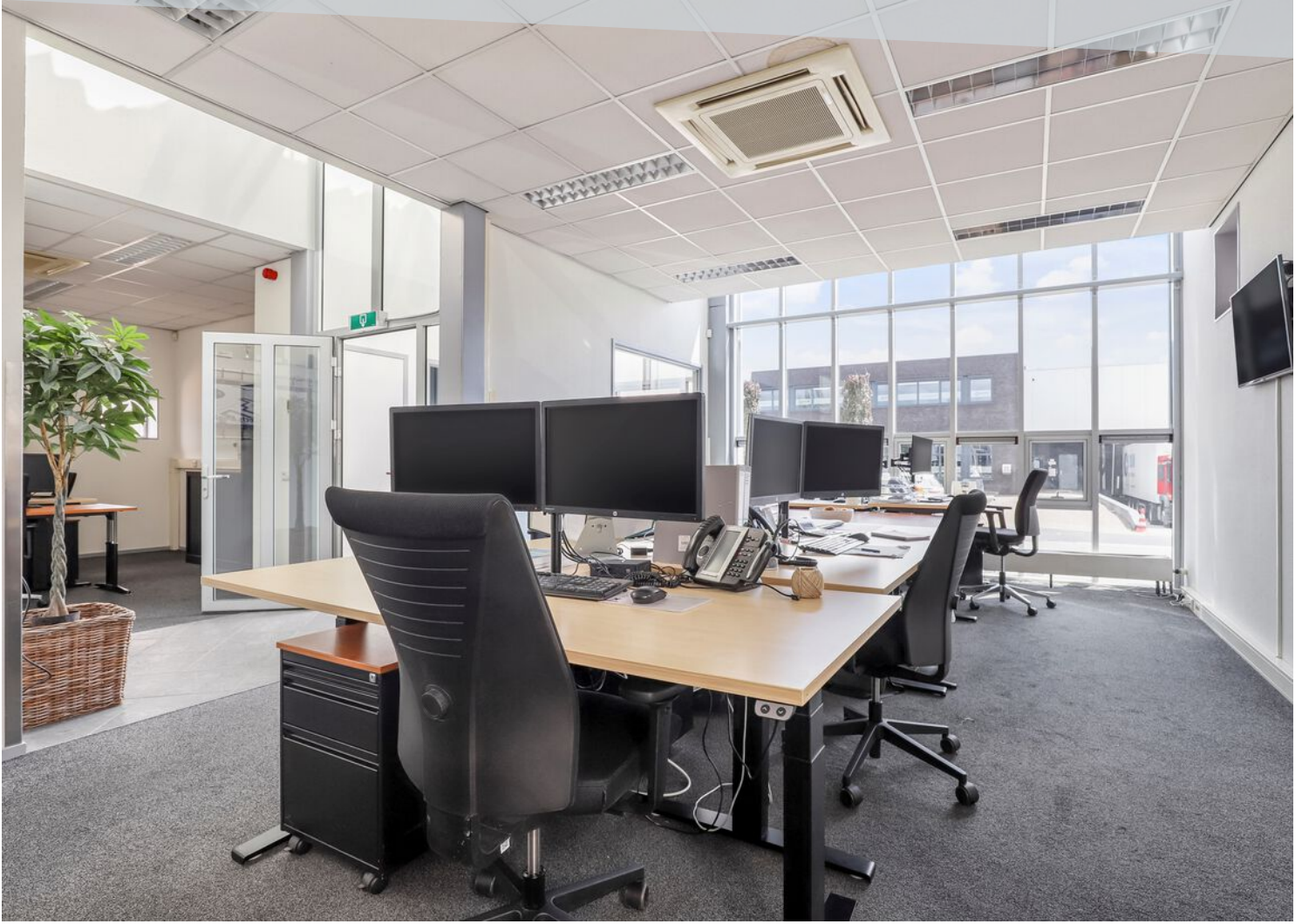


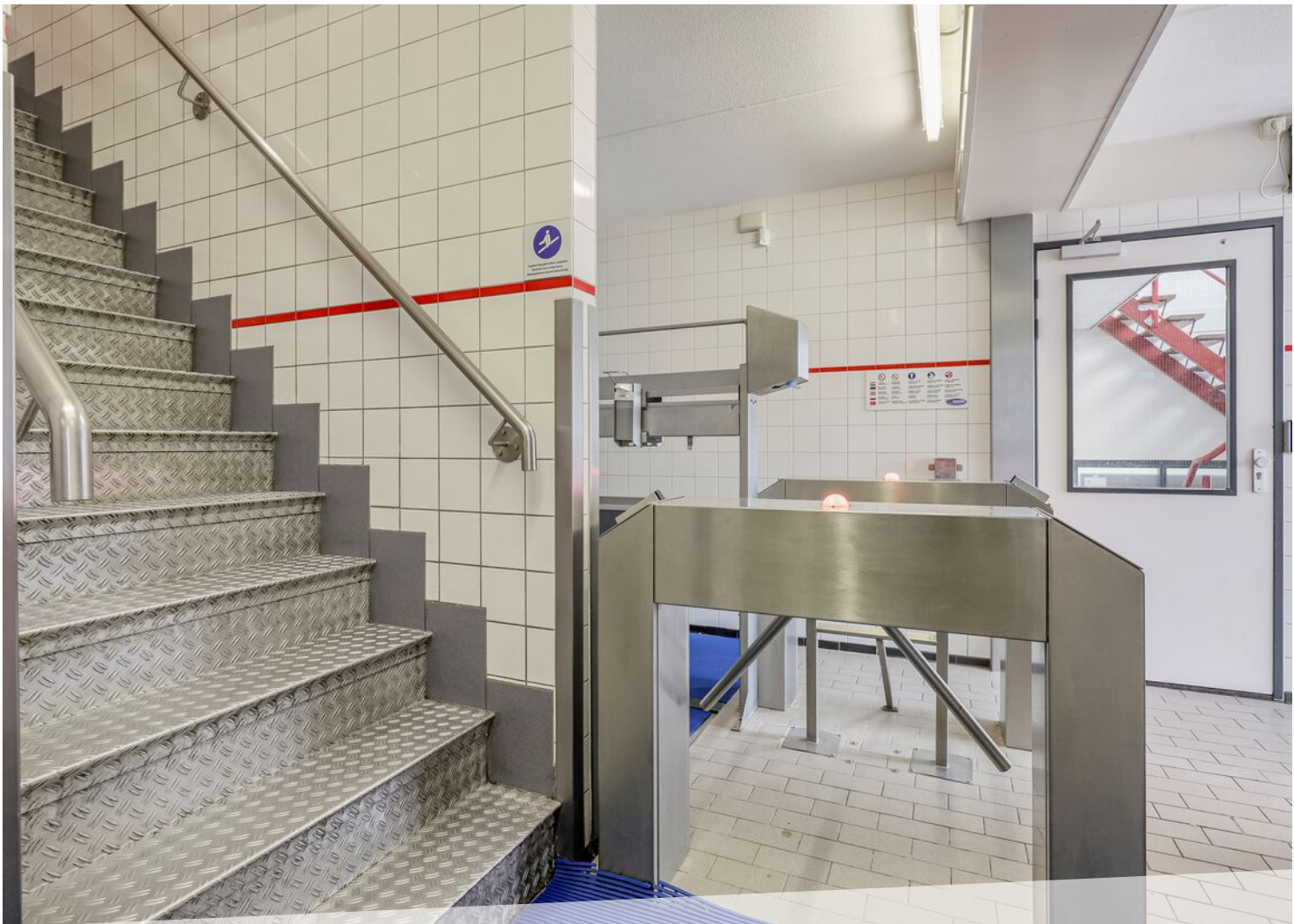












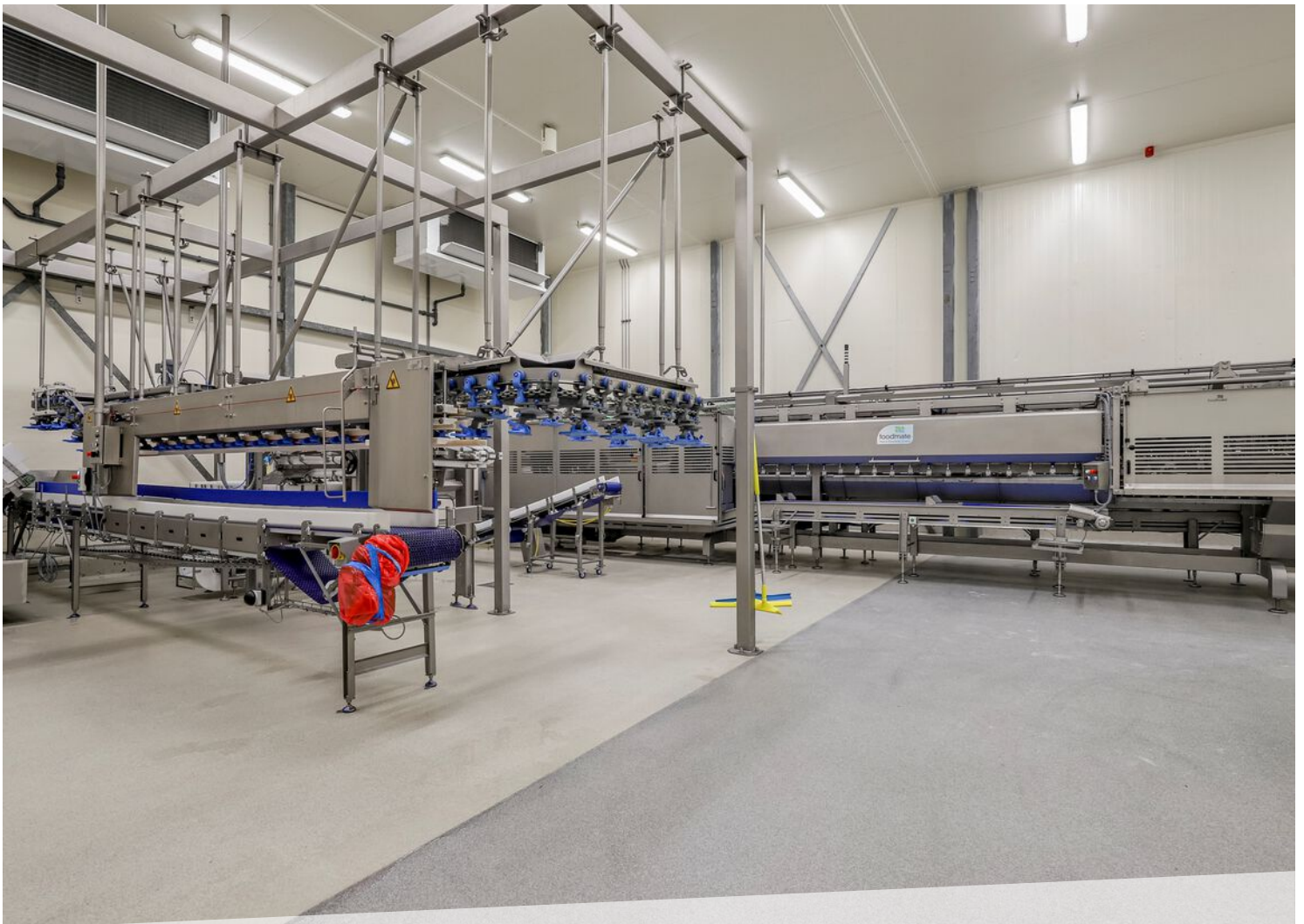


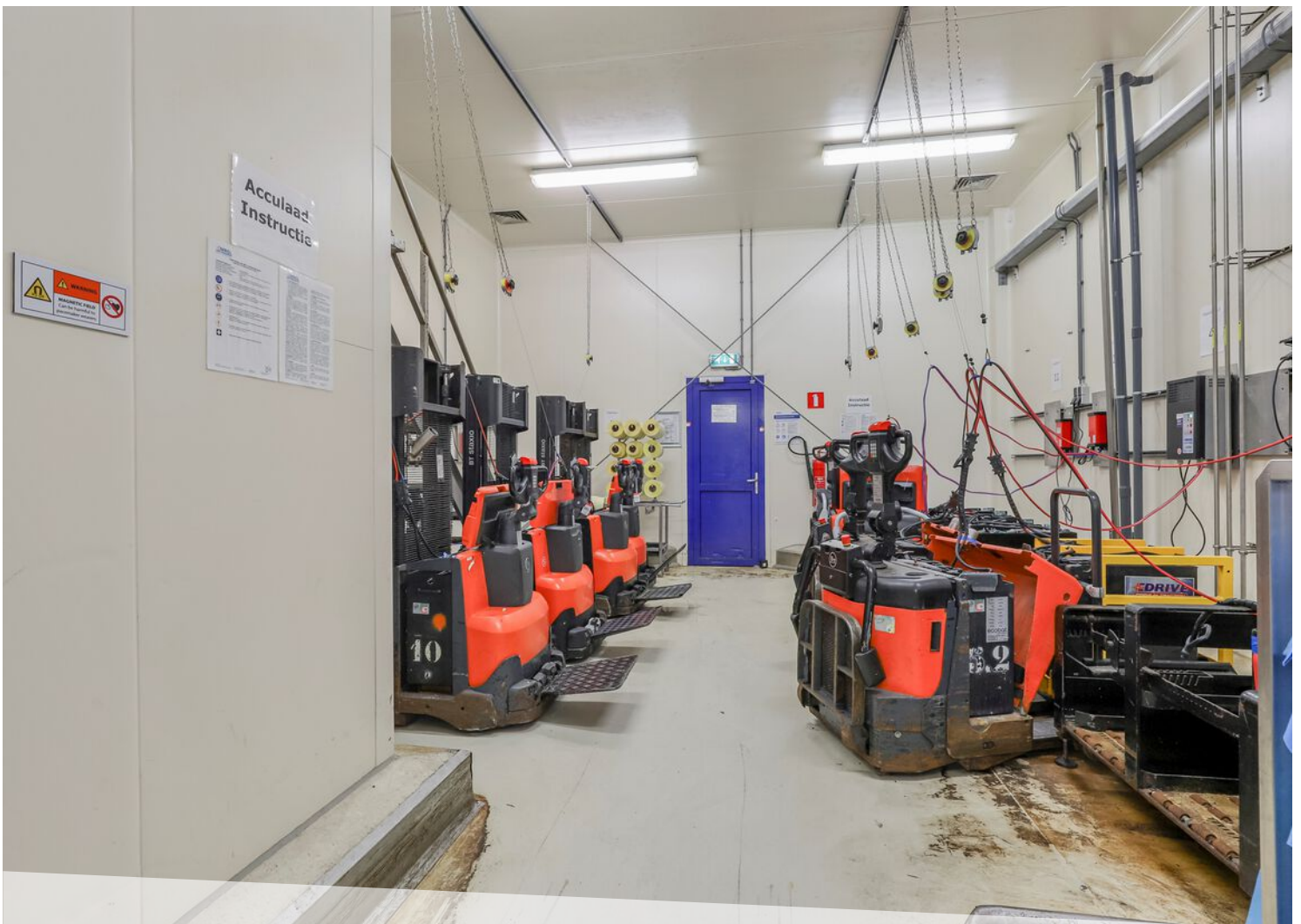










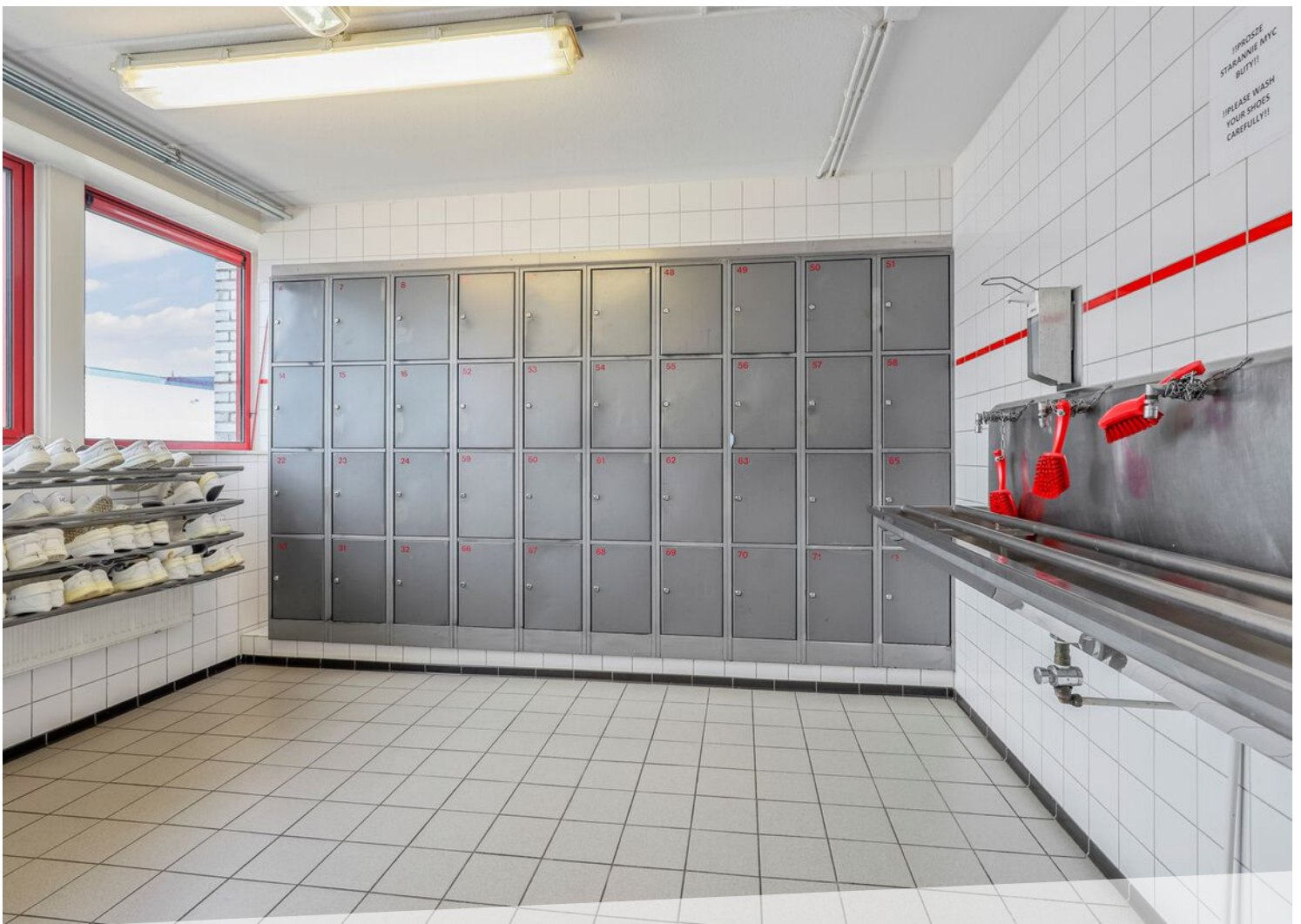






















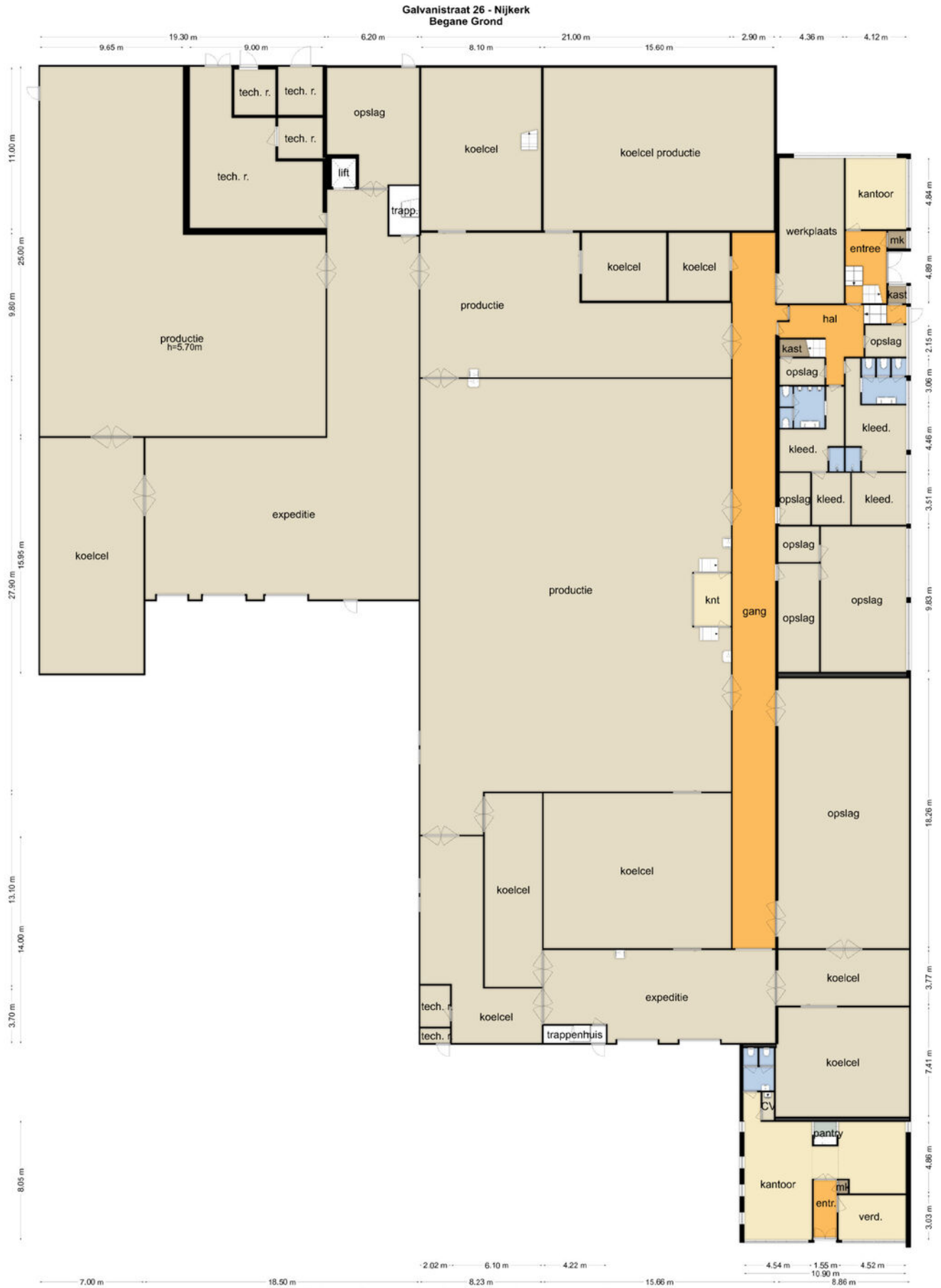








PLATTEGROND



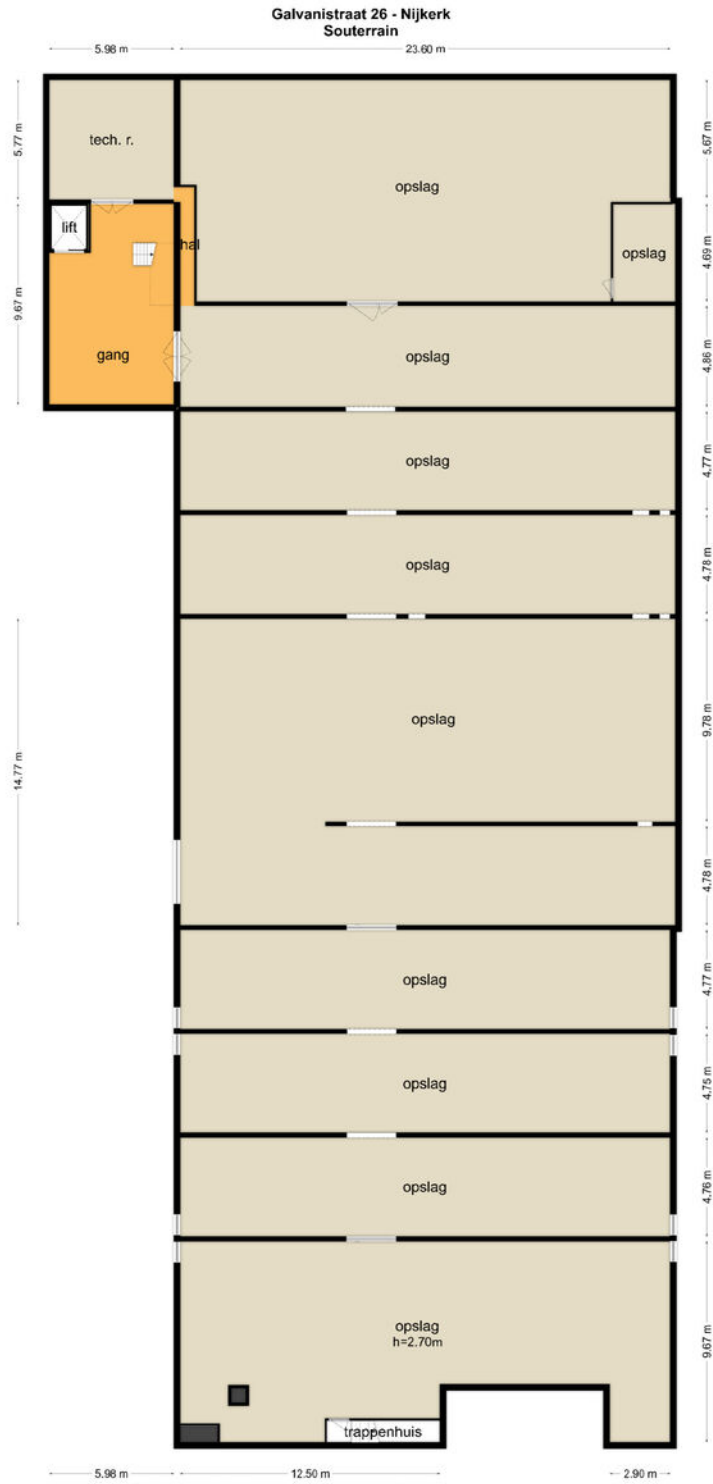
De plattegronden zijn geproduceerd voor promotionele doeleinden en ter indicatie.
Aan de plattegronden kunnen geen rechten worden ontleend
© www.objectenco.nl

PLATTEGROND

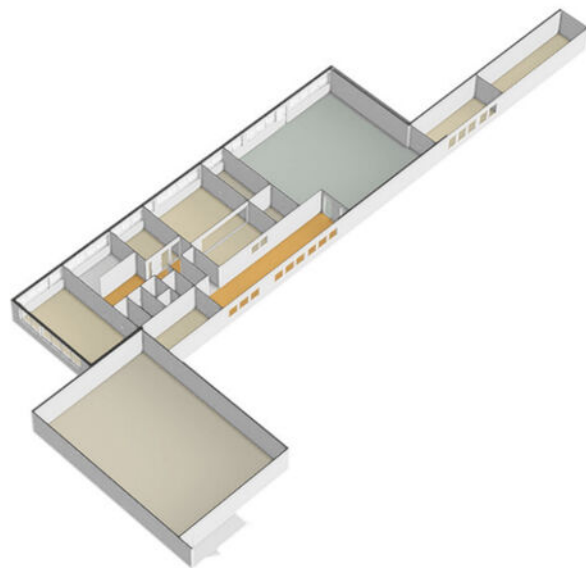
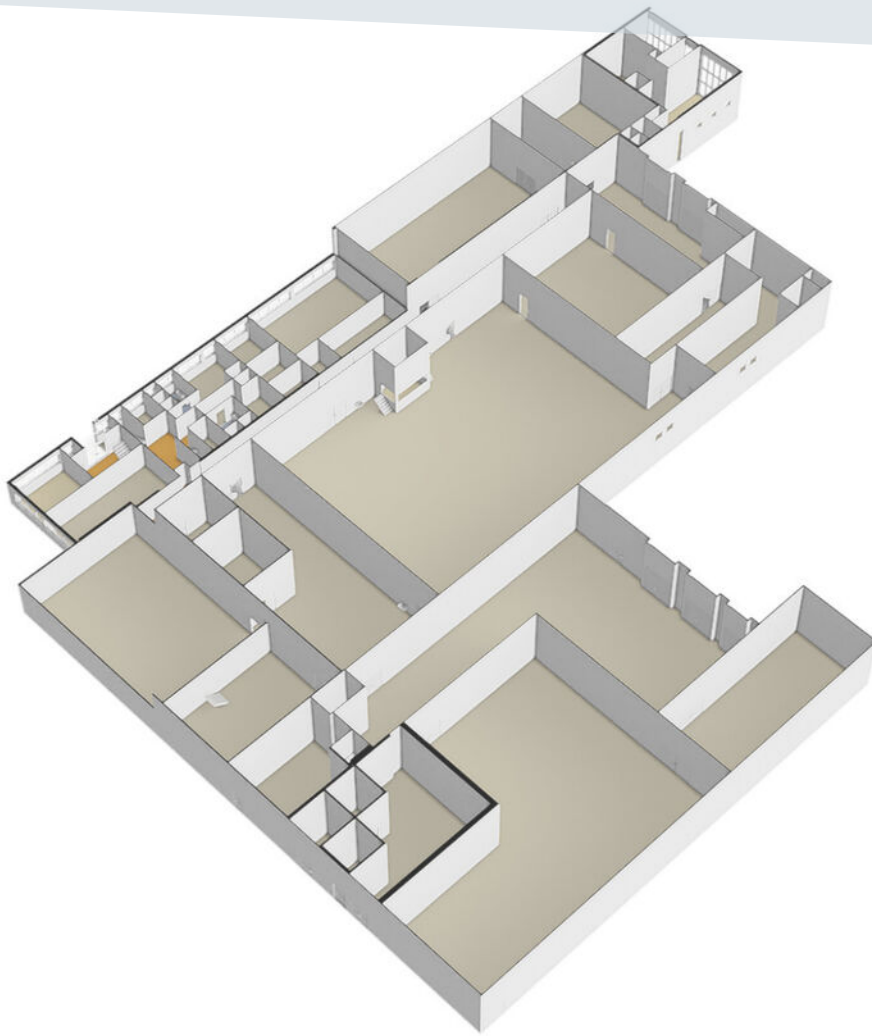


De plattegronden zijn geproduceerd voor promotionele doeleinden en ter indicatie.
Aan de plattegronden kunnen geen rechten worden ontleend
© www.objectenco.nl

PLATTEGROND



De plattegronden zijn geproduceerd voor promotionele doeleinden en ter indicatie.
Aan de plattegronden kunnen geen rechten worden ontleend.
© www.objectenco.nl



BESTEMMINGSPLANKAART

gemeente Nijkerk
bestemmingsplan
onherroepelijk (2012-06-28)

PLEKINFO
DOCUMENTEN
KENMERKEN

📍 **160579, 472110**

Enkelbestemming
Bedrijventerrein

Dubbelbestemming
Waarde - Archeologie

Bouwvlak

Funcctieaanduiding
bedrijf tot en met categorie 3.2

Funcctieaanduiding
specifieke vorm van
bedrijventerrein - wgh-inrichting

Funcctieaanduiding
specifieke vorm van waarde - 5

BESTEMMINGSPLANREGELS

Plaan-type: bestemmingsplan
IMRO-identificatie: NL.IMRO.0267.BP0001-0006

5.1 Bestemmingsomschrijving

De voor ' **Bedrijventerrein** ' aangewezen gronden zijn bestemd voor:

- a. ter plaatse van de aanduiding ' **bedrijf tot en met categorie 2** ', voor bedrijven van categorie 2 van de **Bijlage 2 Staat van bedrijfsactiviteiten** alsmede opslagen en installaties, voor zover de daarbij behorende grootste afstand niet meer bedraagt dan 30 m;
- b. ter plaatse van de aanduiding ' **bedrijf tot en met categorie 3.1** ', voor bedrijven categorie 2 tot en met categorie 3.1 van de **Bijlage 2 Staat van bedrijfsactiviteiten** alsmede opslagen en installaties, voor zover de daarbij behorende grootste afstand niet meer bedraagt dan 50 m;
- c. ter plaatse van de aanduiding ' **bedrijf tot en met categorie 3.2** ', voor bedrijven categorie 2 tot en met categorie 3.2 van de **Bijlage 2 Staat van bedrijfsactiviteiten** alsmede opslagen en installaties, voor zover de daarbij behorende grootste afstand niet meer bedraagt dan 100 m;
- d. ter plaatse van de aanduiding ' **bedrijf tot en met categorie 4.1** ', voor bedrijven categorie 2 tot en met categorie 4.1 van de **Bijlage 2 Staat van bedrijfsactiviteiten** alsmede opslagen en installaties, voor zover de daarbij behorende grootste afstand niet meer bedraagt dan 200 m;
- e. ter plaatse van de aanduiding ' **bedrijf tot en met categorie 4.2** ', voor bedrijven categorie 2 tot en met categorie 4.2 van de **Bijlage 2 Staat van bedrijfsactiviteiten** alsmede opslagen en installaties, voor zover de daarbij behorende grootste afstand niet meer bedraagt dan 300 m;

alsmede:

- f. ter plaatse van de aanduiding ' **bedrijf** ' voor bedrijven voor zover vermeld in **Bijlage 3 Lijst specifieke bedrijven** en uitsluitend ter plaatse van het aangegeven adres;
- g. voor overige functies voor zover vermeld in **Bijlage 1 Lijst afwijkende functies** en uitsluitend ter plaatse van het aangegeven adres, met dien verstande dat dit voor perceel Gildenstraat 15 uitsluitend geldt ter plaatse van de aanduiding ' **specifieke vorm van bedrijventerrein - productpresentatie** ';
- h. ter plaatse van de aanduiding ' **bedrijfswoning** ', tevens wonen in een bedrijfswoning voor zover vermeld in de **Bijlage 4 Lijst bedrijfswoningen** ;
- i. ter plaatse van de aanduiding ' **verkooppunt motorbrandstoffen met lpg** ' tevens voor de verkoop van motorbrandstoffen inclusief lpg;
- j. ter plaatse van de aanduiding ' **verkooppunt motorbrandstoffen zonder lpg** ' tevens voor de verkoop van motorbrandstoffen exclusief lpg;
- k. kantoren welke een ondergeschikt onderdeel uitmaken van een op hetzelfde bouwperceel gevestigde bedrijf, die onlosmakelijk zijn verbonden aan dat bedrijf en die noodzakelijk zijn in het kader van de normale bedrijfsvoering van dat bijbehorende bedrijf;
- l. ter plaatse van de aanduiding ' **horeca** ', tevens horeca (bedrijven) als genoemd in categorie Ia van **Bijlage 5 Staat van inrichtingen (horeca)** ;
- m. ter plaatse van de aanduiding ' **specifieke bouwaanduiding - rijksmonument** ', tevens voor het behoud, de bescherming en/of het herstel van de cultuurhistorische waarden van de bebouwing;
- n. ter plaatse van de aanduiding ' **water** ', tevens voor water, waterberging en waterhuishouding;

met daarbij behorende:

- o. gebouwen (ondergronds/bovengronds);
- p. bouwwerken, geen gebouw zijnde;
- q. tuinen;
- r. erven;
- s. terreinen;
- t. wegen en paden;
- u. wateren;
- v. waterhuishoudkundige voorzieningen;
- w. geluidschermen;
- x. groenvoorzieningen;
- y. nutsvoorzieningen;
- z. parkeervoorzieningen (ondergronds/bovengronds);

met dien verstande dat:

- aa. detailhandel anders dan bedoeld in **5.1 onder f, h en i** niet is toegestaan;
- ab. het afleveren van LPG uitsluitend is toegestaan ter plaatse van de aanduiding ' **specifieke vorm van bedrijf - afleverzuil lpg** ';

KADASTRALE KAART









KADASTRALE KAART

Kadastrale kaart

Uw referentie: JBV



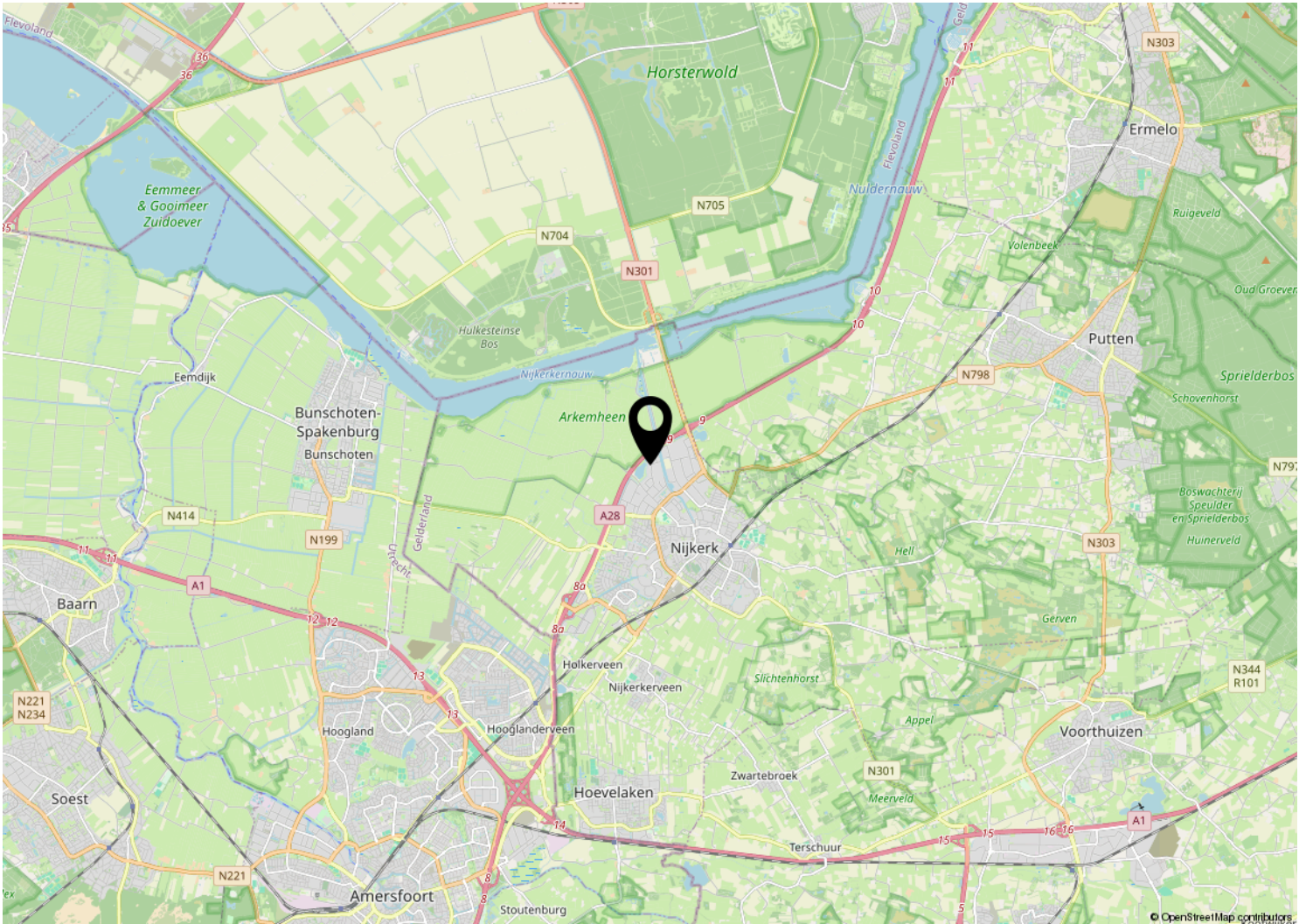
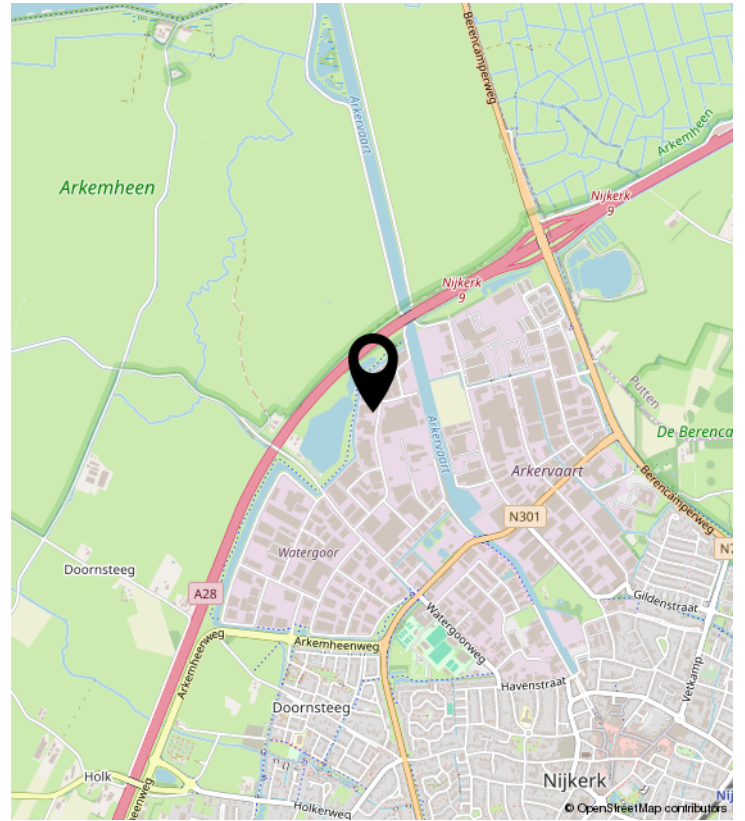
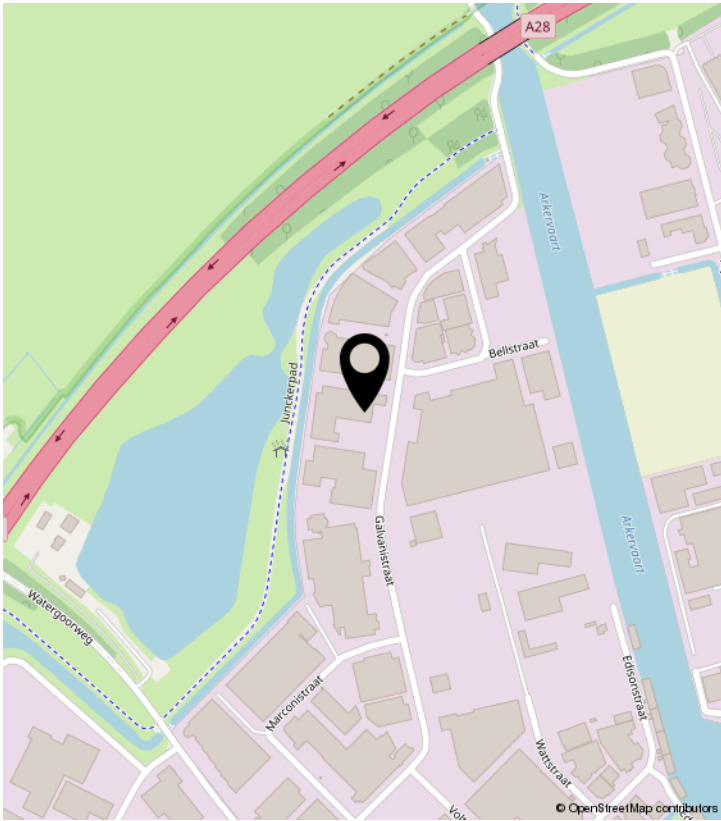
0 10 20 30 40 50m

12345	Deze kaart is noordgericht	Schaal 1: 1000	kadaster 
25	Perceelnummer	Kadastrale gemeente Nijkerk Gelderland	
	Huisnummer	Sectie A	
	Vastgestelde kadastrale grens	Perceel 1628	
	Voorlopige kadastrale grens		
	Administratieve kadastrale grens		
	Bebouwing		

Voor een eensluidend uittreksel, geleverd op 6 juni 2024
De bewaarder van het kadaster en de openbare registers

Aan dit uittreksel kunnen geen betrouwbare maten worden ontleend.
De Dienst voor het kadaster en de openbare registers behoudt zich de intellectuele eigendomsrechten voor, waaronder het auteursrecht en het databankenrecht.

LOCATIE OP DE KAART



BEKIJK DIT PAND ONLINE!

galvanistraat26.nl

ZAAK[®]
REUR-OP-DE-TOEGANG

Galvanistraat 26, Nijkerk

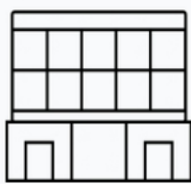


SCAN DEZE CODE EN BEKIJK
DIT PAND OP JE MOBIEL!

ZAAK[®]

B E D R I J F S M A K E L A A R S

Onze diensten



Bedrijfsmakelaars >



Beleggingen >



Taxaties & Advies >

Bij ZAAK doen we het net even anders. Of het nu gaat om de huur van je eerste bedrijfshal, de aankoop van een tweede bedrijfspand of advies over je investering in vastgoed. Met hart voor je zaak begeleiden we je bij een doordachte groei van je onderneming. Hoe we dat doen? Met persoonlijk contact, korte lijnen en een proactieve houding. Geen korte klappen of een vluchtig advies, maar een lange termijn relatie waar je wat aan hebt. Gewoon, omdat het echt goed moet zijn. Dat is waar ZAAK voor staat.



Dick van Putten

ZAAK BEDRIJFSMAKELAARS

Verlengde Parallelweg 4 12 | 3771 LP Barneveld
0342794057 | info@zaakbedrijfsmakelaars.nl |
zaakbedrijfsmakelaars.nl