



MEET YOU AT
DOCK NORTH 024

DE ZAKELIJKE THUIHAVEN MET HOOFDSTEDELIJKE ALLURE

Een bruisende zakelijke omgeving voor gelijkgestemde ambitieuze en inspirerende innovatieve ondernemingen.



OUTSIDE IMPRESSIONS

Equitone gevelpanelen:

Het wereldbekende architectonische gevelbekleding materiaal 'Equitone Natura', een mineraalcomposietmateriaal met uitstekende fysische en esthetische eigenschappen, een subtiele maar duidelijke structuur en met een zijdezacht aanvoelen, geven Dock North 024 een luxueuze uitstraling van hoofdstedelijke allure.

Door het subtiel combineren van de twee matte natuurlijke donkere kleuren, en door te spelen met de formaten van de platen ontstaat er een ingetogen architectonisch spel van lijnen, vlakken en kleuren, wat het pand een uniek eigen karakter geeft.

Duurzaamheid:

Dock North 024 is gebouwd met duurzame en milieuvriendelijke materialen.

De gevelbeplating 'Equitone Natura' heeft slechts een beperkte ecologische voetafdruk. De platen zijn van enkel natuurlijke grondstoffen, zoals cement, kalk, zand, klei en cellulose vezels gemaakt. Deze worden ontgonnen met een beperkte milieu impact en zijn recyclebaar. Het materiaal is bestendig tegen extreme omstandigheden, wordt niet aangetast en blijft er ook op lange termijn mooi en hoogwaardig uitzien.

Verlichting:

De gehele unit is voorzien van een algemene ledverlichting. De led verlichting in de toiletten en inloopkast werken op bewegingssensoren, wat zowel praktisch als energiezuinig is.

De buiten verlichting, rondom het pand en op de parking, werkt ook op energiezuinige bewegingssensoren.

Isolatie:

Zowel de gevels als het dak zijn volgens de nieuwste geldende normen met een hogere 'RC' waarde geïsoleerd. Het hoogisolerende HR++ Glas zorgt gebruikerscomfort, is geluidsisolerend en veilig en draagt bij tot 2,5 x minder warmteverlies.

Beide zorgen dat de warmte in het gebouw blijft circuleren en er niet de hele dag gestookt hoeft te worden, waardoor het milieu minder wordt belast.



OUTSIDE IMPRESSIONS

Het ontwerp:

Dock North 024 heeft een kubistische vormgeving en is onder architectuur ontworpen met respect voor de locatie.

De combinatie van de luxueuze gevel materialen, de natuurlijke matte donkere beplating gecombineerd met het luchtige transparante glanzende glas, versterken elkaar.

De ramen:

De opvallende repeterende robuuste donkere kozijnen van 7 meter hoog en 4 meter breed, met de glazen entree en de horizontale 3 vlaks verdeling, lijken uit het pand te komen.

Door de toepassing van deze grote hoge raampartijen komt er veel daglicht de units binnen en is er volop contact met buiten. Dit zorgt voor een lichte en zeer prettige werkomgeving.

Deze imposante raampartijen zijn tevens zeer geschikt voor de ondernemingen om zich duidelijk kenbaar en representatief naar buiten toe te presenteren.



De 2 grootste units aan de Industrieweg hebben een extra raampartij van 7 meter hoog bij 4 meter breed, wat deze units bijzonder aantrekkelijk maakt. De 4 units op de hoeken van het pand hebben een extra raam met een 2 vlak verdeling op de vide. Het ontwerp van deze laatste ramen van 4 meter hoog en 1,7 meter breed sluit aan bij de 7 meter hoge glaspartij bij de entree en is dus ook vanaf de vloer tot aan het plafond.

VOORZIENINGEN

- *eigen postbus
- *buitenverlichting op bewegingssensoren
- *camerabewaking
- *eigen parkeerplekken
- *sectionaal deur

INSIDE IMPRESSIONS

De units:

De 7 meter hoge units zorgen voor een heerlijk ruimtelijk gevoel en hebben een industrieel, open en eigentijds karakter. Direct bij binnenkomst bevindt men zich in het eerste en tevens indrukwekkende hoogste gedeelte van de unit. De hoogte in het achterste gedeelte wordt in tweeën verdeeld door de plaatsing van de vide. De vides en hoogte verschillen van de plafonds maken de units tot spannende en sfeervolle ruimtes.

Keuken:

Het modern uitgevoerde donker kleurige keukenblok, aansluitend op de dichte wand direct onder de vide, bestaande uit 4 ruime kasten, een aanrecht met spoelbak en mengkraan kan gebruikt worden als basis voor het creëren van een gezellige ontvangstruimte voor de klanten van de ondernemingen.



Vides:

Een robuuste industriële betonnen trap leidt naar de ruime 4 meter hoge vide. Het open karakter van de vide creëert een betrokken werksfeer en interactie tussen de beide verdiepingen.

Toiletten:

De ruime toiletten hebben een apart voorportaal met wasgelegenheid. Deze ruimtes zijn in de sfeer en kleuren van het pand aangekleed.

Inloopkast:

Iedere bedrijfsunit heeft een afsluitbare grote inloopkast, die ook als privé kantoortje gebruikt kan worden.

Aanwezige voorzieningen:

- * Aansluiting gas, water, elektra
- * Krachtstroom
- * Led verlichting op bewegingscensoren
- * Verwarming d.m.v. gas heaters
- * Aansluiting KPN
- * Alarmsysteem



INSIDE IMPRESSIONS

Dock North 024 biedt ondernemingen een onconventionele comfortabele bedrijfsruimte met een hoogwaardige representatieve uitstraling, aansluitend bij het eigen imago van hun bedrijf.

De units zijn door de opzet geheel flexibel in te delen, na gelang de persoonlijke behoeftes en bedrijfsactiviteiten van iedere onderneming.

Met het toevoegen van het persoonlijke handschrift in de afwerking én inrichting creëert de onderneming zelf zijn eigen ideale werkomgeving en identiteit.





ROBOT TECHNOLOGY

COMMUNITY IMPRESSIONS

De ruimtes zijn multifunctioneel en o.a. zeer geschikt voor het creëren van eigentijdse inspirerende product presentaties en/of dienstverlening gerichte experience presentaties ten behoeve van verkoop. Tevens zijn er mogelijkheden voor efficiënte opslag van voorraden.

De ruimtes zijn ook zeer geschikt als werkplaats voor innovatieve ontwikkeling, productie werkzaamheden maar ook zeker voor de meer creatieve en ambachtelijke georiënteerde bedrijven.



ART & CRAFT



NEW ENERGY



MEDICAL INNOVATION



CREATIVE MEDIA



INNOVATION CRAFT



SALES AGENCY



INNOVATION MOBILITY



CRAFT PRODUCTION

COMMUNITY IMPRESSIONS

Dock North 024 biedt een bruisende dynamische zakelijke omgeving en is de 'hotspot to be' voor gelijkgestemde ambitieuze inspirerende ondernemingen die zich met hun bedrijfsactiviteiten op vernieuwing en innovatie richten.

Zowel de hoogwaardige hoofdstedelijke uitstraling van het pand Dock North 024 als de gezamenlijk gedeelde waarden van de hier gevestigde bedrijven maken dit tot een unieke vestigingsplaats in Nijmegen en omgeving.



PROJECT DEVELOPMENT



LOCATION IMPRESSIONS

Bereikbaarheid:

Dock North 024 ligt in het nieuwe 'upcomming' woon-werk gebied van Nijmegen, aan de voet van de brug de Oversteek, dé nieuwe entree van Nijmegen. Het ligt op het bedrijven-terrein Noord Kanaalhavens, direct aansluitend aan het bedrijventerrein 'Mercurius Park'.

Dock North 024 op A1 zicht locatie aan de doorgaande weg S100 ter hoogte van de rotonde het Industrieplein en nabij de provinciale weg N325 en de op- en afritten van de rijkswegen A73 en A50. Deze wegen hebben een goede verbinding richting Venlo, Arnhem en Duitsland.

Ook middels het openbaar vervoer is Dock North 024 goed te bereiken. Het CS van Nijmegen ligt slechts op 9 minuten afstand. De dichtstbijzijnde bushalte ligt op slechts 5 minuten loopafstand

De verbintenis van DOCK NORTH 024 met de locatie:

Zowel de locatie aan de Cargadoorweg, het industriegebied Noord Kanaalhavens als de historische stad Nijmegen vinden allen hun betekenis in de naam.

Zoals een Cargadoor zorgt draagt voor het probleemloos binnen laten lopen van de schepen in de haven, draagt Dock North 024 zorg in het voorzien van een representatieve en comfortabele vestigingsplaats in de 'glossy' thuishaven, voor de ondernemingen van haar huurders.

Dock North 024 verwijst naar het industriegebied Noord Kanaalhavens, onderdeel van één van de grootste binnen-haven gebieden van Nederland .

De toevoeging van het kengetal 024 verwijst als vanzelfsprekend naar Nijmegen, de stad oudste stad van Nederland.

Verder heeft iedere unit, naast zijn officiële huisnummer, ook zijn eigen aanlegplaats vertaald in zijn eigen 'pier' nummer.

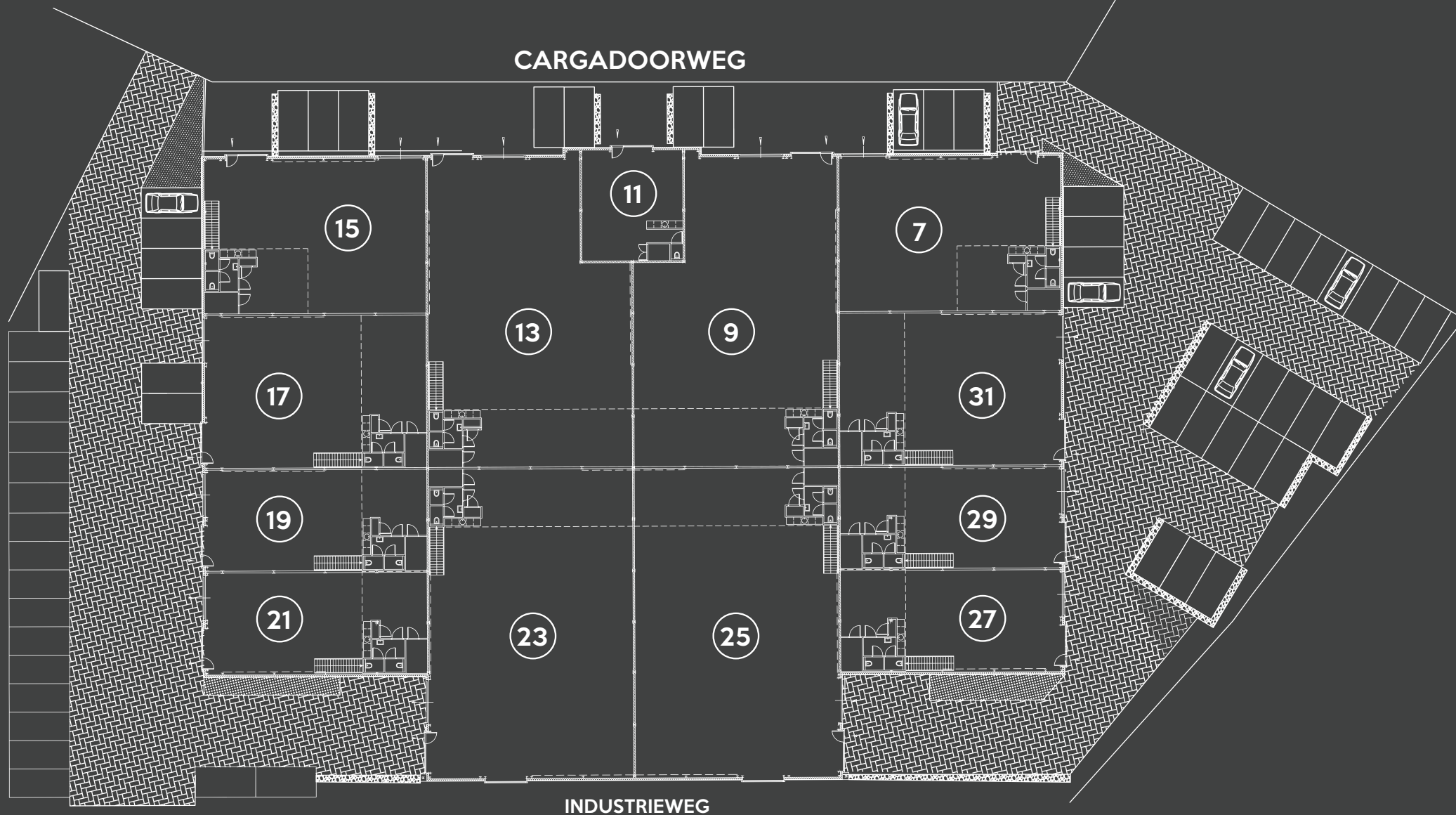
Omgeving:

Doordat Dock North 024 zich op slechts 8 minuten van het centrum van Nijmegen bevindt heeft men makkelijk toegang tot alle aanwezige faciliteiten en aanbod van de binnenstad.

Voor bijvoorbeeld een gezellige lunch buiten de deur kan men ook in de directe omgeving terecht bij het inspirerende woonbelevingscentrum LIV, onder het genot van een hapje en drankje kan men in de skybar of op de rooftopgarden van hotel Nimma genieten van het geweldige uitzicht op de rivier de Waal en de stad Nijmegen.

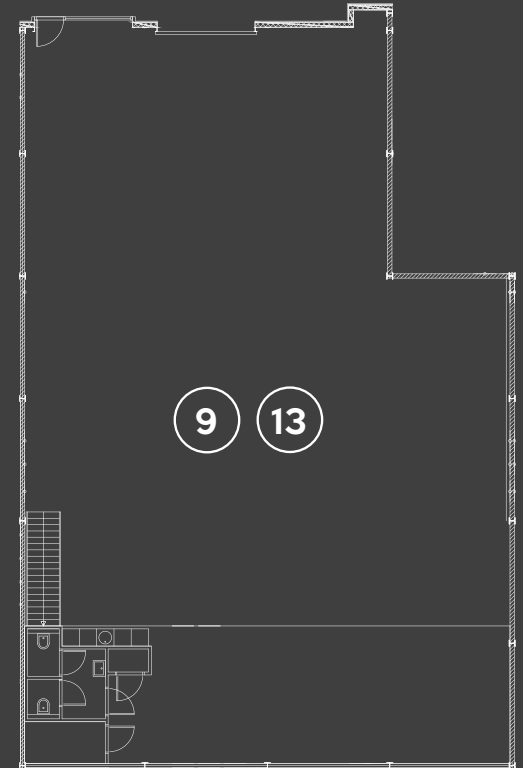
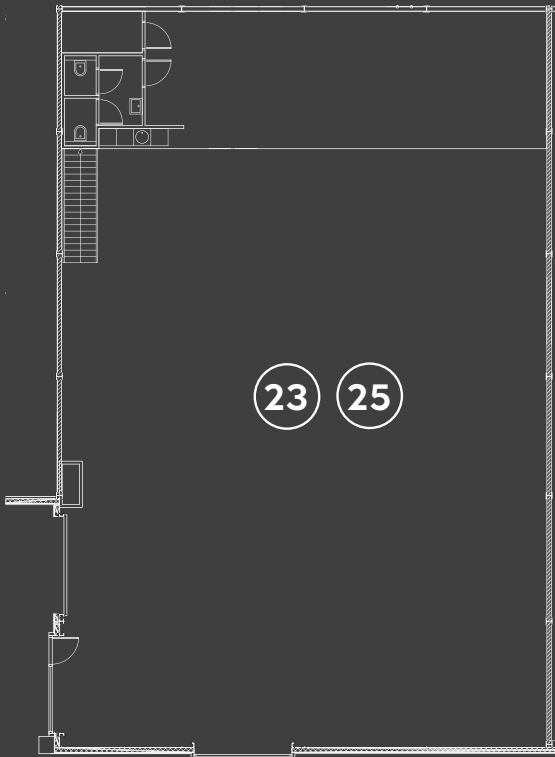
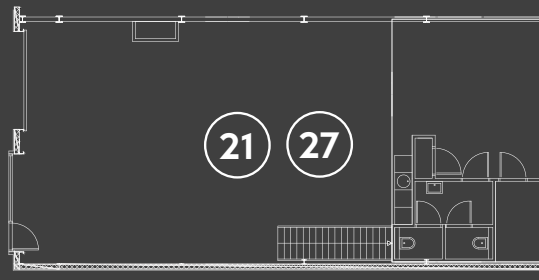
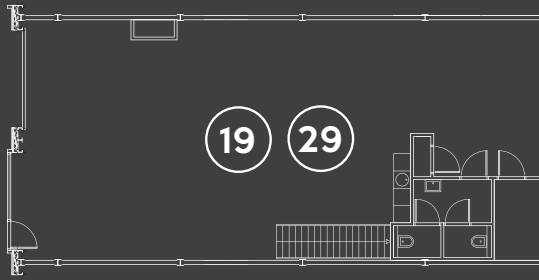
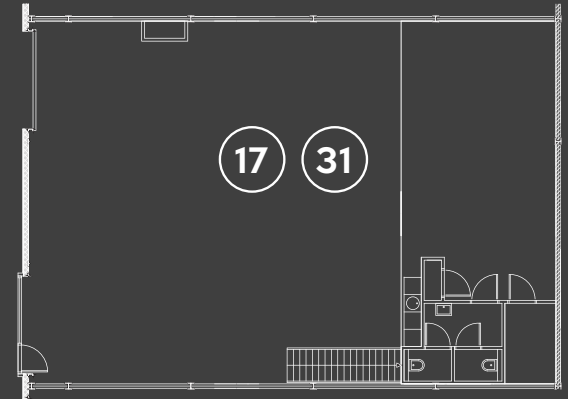
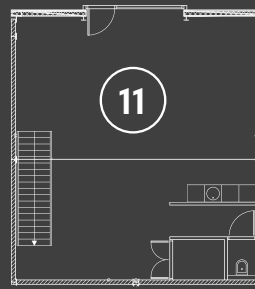
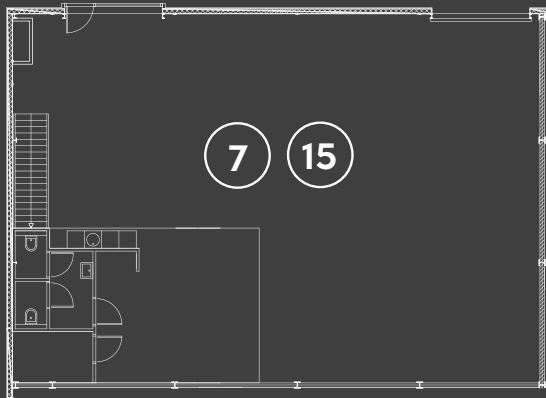
Men kan ook terecht op het creatieve en bruisende fabrieksterrein van het hippe Honigcomplex.

GENERAL PLAN & PRIVATE PARKING



PARKEERGELEGENHEID:

Dock North 024 is in het bezit van haar eigen privé parkeerterrein rondom haar pand zodat zij iedere in Dock North 024 gevestigde onderneming een aantal eigen privé parkeerplekken nabij zijn/haar bedrijfsunit kan bieden. Mocht er toch nog behoefte zijn aan meer parkeerplekken, dan kan er aan de openbare weg in de directe omgeving ook gratis geparkeerd worden.



FLOOR PLAN UNITS

**UNIT 7: BG 242 m², VIDE 50 m², TOTAAL 292 m² - UNIT 9: BG 400 m², VIDE 82 m², TOTAAL 482 m² - UNIT 11: BG 56 m², VIDE 56 m², TOTAAL 112 m²
**UNIT 13: BG 406 m², VIDE 82 m², TOTAAL 488 m² - UNIT 15: BG 242 m², VIDE 50 m², TOTAAL 292 m² - UNIT 17: BG 234 m², VIDE 69 m², TOTAAL 303 m²
**UNIT 19: BG 156 m², VIDE 46 m², TOTAAL 202 m² - UNIT 21: BG 156 m², VIDE 46 m², TOTAAL 202 m² - UNIT 23: BG 435 m², VIDE 82 m², TOTAAL 517 m²
**UNIT 25: BG 435 m², VIDE 82 m², TOTAAL 517 m² - UNIT 27: BG 156 m², VIDE 46 m², TOTAAL 202 m² - UNIT 29: BG 156 m², VIDE 46 m², TOTAAL 202 m²
UNIT 31: BG 234 m², VIDE 69 m², TOTAAL 303 m²********



GUNSTIGE LIGGING

Op A1 zichtlocatie
aan de doorgaande weg S100
aan de rotonde 'Industrieplein'

Centraal gelegen
Nabij alle belangrijke uitvalswegen
richting Arnhem, Venlo en Duitsland



COMMUNITY

Inspirerende dynamische
zakelijke omgeving voor
creativiteit, innovatie en ontwikkeling,
presentatie, sales en opslag
ambachtelijke of
productie werkzaamheden



REPRESENTATIEF

Hoogwaardig, architectonisch
vormgegeven, duurzaam
bedrijfsverzamelgebouw met
hoofdstedelijke allure

eigentijdse comfortabele units met
een open en industrieel karakter



PRAKTISCH

Alle stedelijke voorzieningen
binnen handbereik

Op slechts 8 minuten afstand
van de binnenstad



TOEKOMST GERICHT

'hotspot to be'
onderdeel van het nieuwe entree
van Nijmegen

Direct aansluitend aan het 'upcoming'
hippe woon- werkgebied



CONTACT

DOCK NORTH 024

Cargadoorweg 27 6541 BT Nijmegen
Postbus 530 6500 AM Nijmegen
info@docknorth024.nl 020 61 53 239